

# EPIAŞ

ELEKTRİK PİYASASI GÜNLÜK RAPORU

## Günlük Özet

## Türkiye Elektrik Piyasası Günlük Raporu 25.10.2020

## Gün Öncesi Piyasası

	25.10.2020	24.10.2020
PTF Arit. Ortalaması ( TL/MWh )	287,44	312,19
Arit. Ortalama Eşleşme Miktarı ( MWh )	19.397,75	20.715,38
Arit. Ortalama Fiyattan Bağımsız Satış Miktarı ( MWh )	10.738,93	10.047,06
Arit. Ortalama Fiyattan Bağımsız Alış Miktarı ( MWh )	19.170,40	20.557,45
Arit. Ortalama İkili Anlaşma Miktarı ( MWh )	29.615,73	30.668,69
Göp Toplam Eşleşme Miktarı ( MWh )	465.545,90	497.169,00

## Gün İçi Piyasası

	25.10.2020	24.10.2020
Ağırlıklı Ortalama Fiyat ( TL/MWh )	287,60	315,26
Toplam Eşleşme Miktarı ( MWh )	11.844,70	6.557,40
Minimum Eşleşme Fiyatı ( TL/MWh )	100,00	200,01
Maksimum Eşleşme Fiyatı ( TL/MWh )	361,98	369,99

## Dengeleme Güç Piyasası

	25.10.2020	24.10.2020
SMF Arit. Ortalaması ( TL/MWh )	291,69	323,97
Toplam YAL Miktarı ( MWh )	16.141,94	14.689,78
Toplam YAT Miktarı ( MWh )	2.690,44	1.719,92
0 Kodlu Toplam Talimat Miktarı ( MWh )	18.311,11	16.409,70
1 Kodlu Toplam Talimat Miktarı ( MWh )	521,27	0,00
Yerine Getirilen Toplam DGP Talimat Miktarı (MWh)	14.298,00	13.613,94

## İşlem Hacmi

	25.10.2020	24.10.2020
Toplam GÖP İşlem Hacmi (TL)	134.199.481,36	155.480.567,66
Toplam GİP İşlem Hacmi (TL)	3.406.522,34	2.067.257,86
Toplam YAL İşlem Hacmi (TL)	3.816.023,79	4.206.897,86
Toplam YAT İşlem Hacmi (TL)	138.681,66	8.191,34

\* GÖP: Gün Öncesi Piyasası, GİP: Gün İçi Piyasası, DGP: Dengeleme Güç Piyasasını ifade etmektedir.

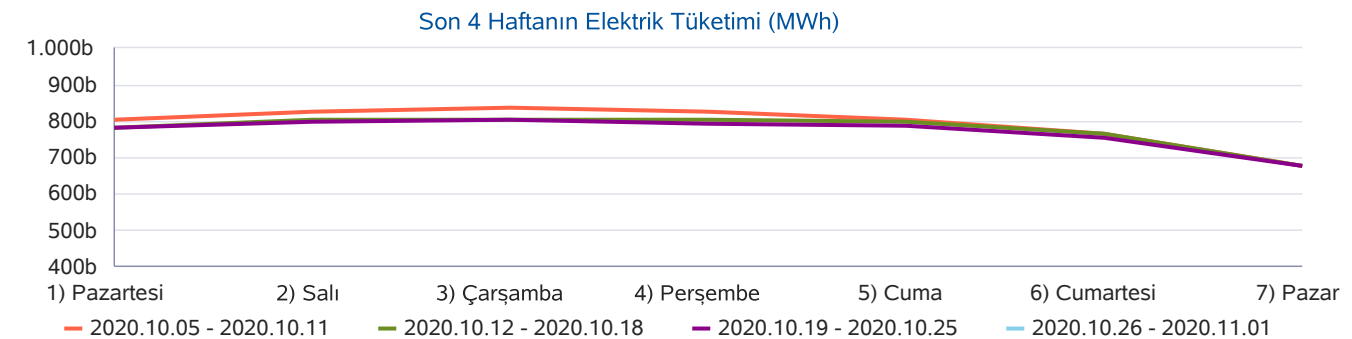
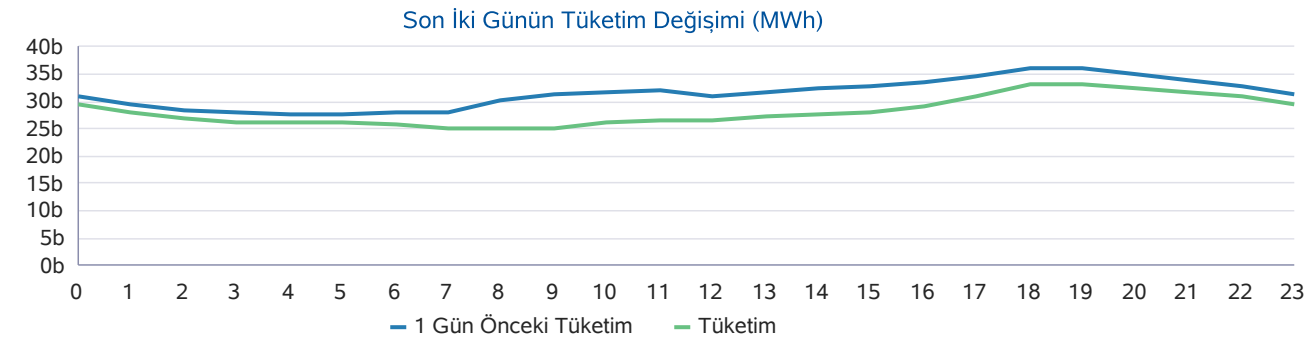
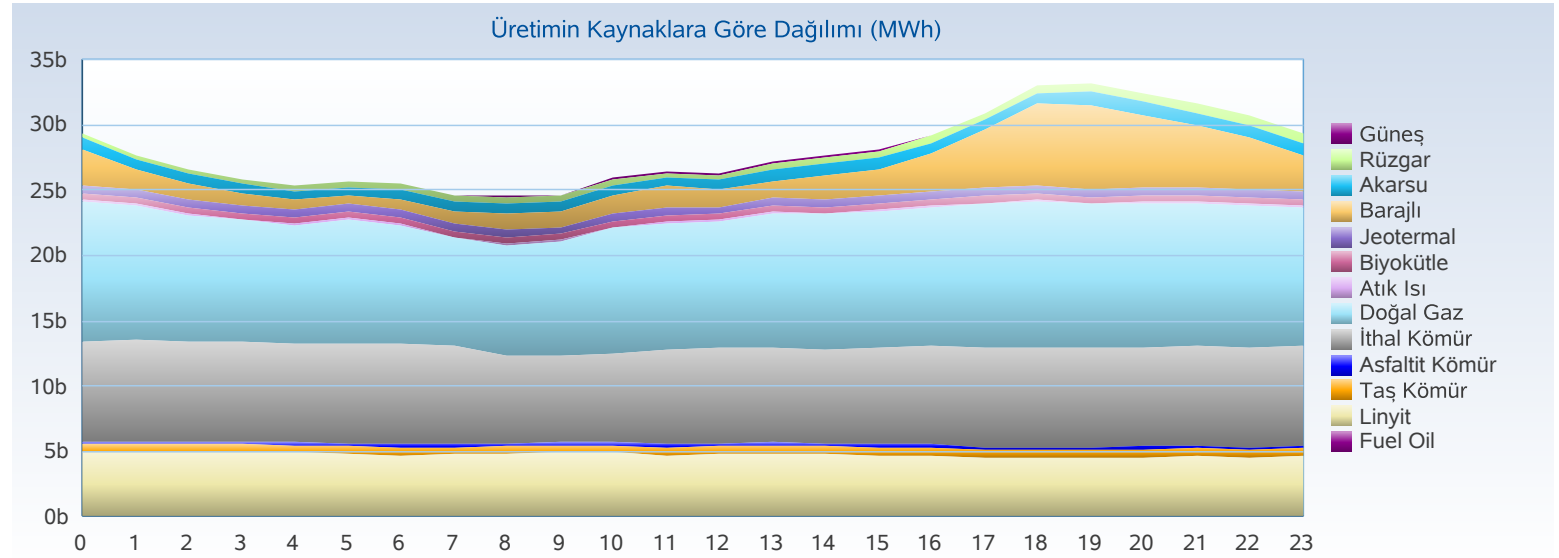
\* Açıklamalar ve kısaltmalar ilgili sayfaların altında yer almaktadır.

**Üretim - Tüketim**

**Türkiye Elektrik Piyasası Günlük Raporu 25.10.2020**

Saat	Üretim	İthalat	İhracat	Tüketim
0	29.868	84	534	29.418
1	28.181	223	464	27.940
2	27.175	281	404	27.052
3	26.398	340	387	26.351
4	25.957	408	353	26.012
5	26.216	348	425	26.139
6	25.982	372	450	25.904
7	25.168	370	473	25.065
8	25.148	299	513	24.934
9	25.206	299	475	25.030
10	26.473	236	610	26.099
11	26.979	198	606	26.571
12	26.807	212	598	26.421
13	27.612	171	606	27.177
14	28.061	207	547	27.721
15	28.509	208	534	28.183
16	29.577	126	546	29.157
17	31.326	117	504	30.938
18	33.534	111	479	33.166
19	33.694	53	532	33.215
20	32.953	42	498	32.497
21	32.151	7	479	31.678
22	31.252	9	478	30.782
23	29.927	0	0	29.497
<b>TOPLAM (MWh)</b>	<b>684.154</b>	<b>4.721</b>	<b>11.495</b>	<b>676.948</b>

	Tüketim Miktarı	Saat
Maksimum Tüketim	33.215	19
Minimum Tüketim	24.934	8



## Üretim - Kurulu Güç

## Türkiye Elektrik Piyasası Günlük Raporu 25.10.2020

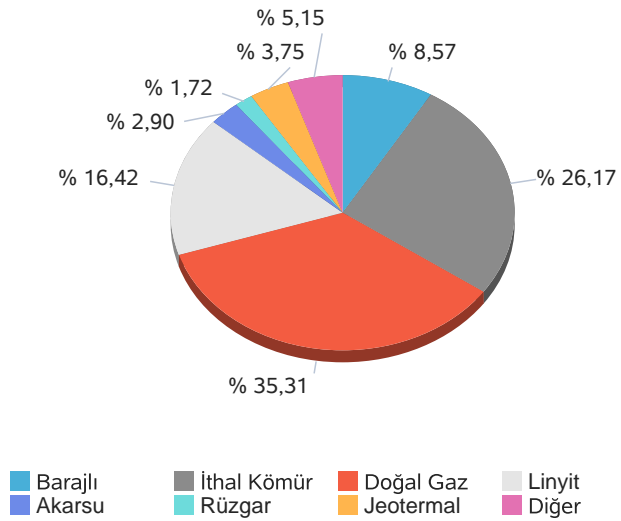
Yakıt Tipi	1 Gün Önceki Üretim	Üretim	Fark
Doğal Gaz	262.708	241.394	-21.314
İthal Kömür	183.160	178.876	-4.284
Linyit	115.178	112.277	-2.901
Barajlı	114.108	58.616	-55.493
Diğer	35.684	35.236	-448
Jeotermal	25.877	25.667	-210
Akarsu	22.223	19.816	-2.407
Rüzgar	7.515	11.736	4.221
<b>Toplam (MWh)</b>	<b>766.454</b>	<b>683.617</b>	<b>-82.836</b>

Kuruluş Türü	1 Gün Önceki Üretim	Üretim
SÜ Santralleri	568.009	554.188
EÜAŞ Santralleri	181.633	117.088
İHD Santralleri	15.389	11.032
YİD Santralleri	1.888	1.845
<b>Toplam (MWh)</b>	<b>766.920</b>	<b>684.154</b>

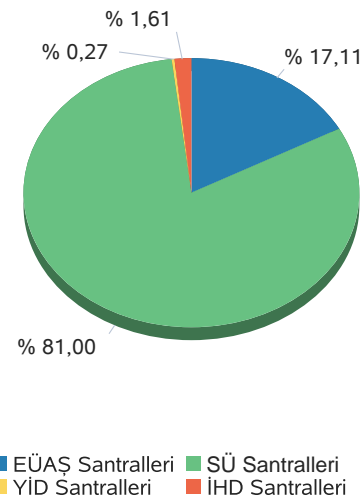
Kuruluş Türü	Kurulu Güç
SÜ Santralleri	62.773
EÜAŞ Santralleri	20.819
Lisanssız Santraller	6.679
İHD Santralleri	2.827
YİD Santralleri	140
<b>Toplam (MW)</b>	<b>93.237</b>

Yakıt Tipi	Kurulu Güç
Doğal Gaz	25.644
Barajlı	21.854
Linyit	10.097
İthal Kömür	8.967
Rüzgar	8.051
Akarsu	7.941
Güneş	6.403
Diğer	4.281
<b>Toplam (MW)</b>	<b>93.237</b>

Günlük Üretim Kaynaklarına Göre Dağılımı



Kuruluş Türüne Göre Üretim Dağılımı



Günlük Üretim Dağılımı



**Gün Öncesi Piyasası**

**Türkiye Elektrik Piyasası Günlük Raporu 25.10.2020**

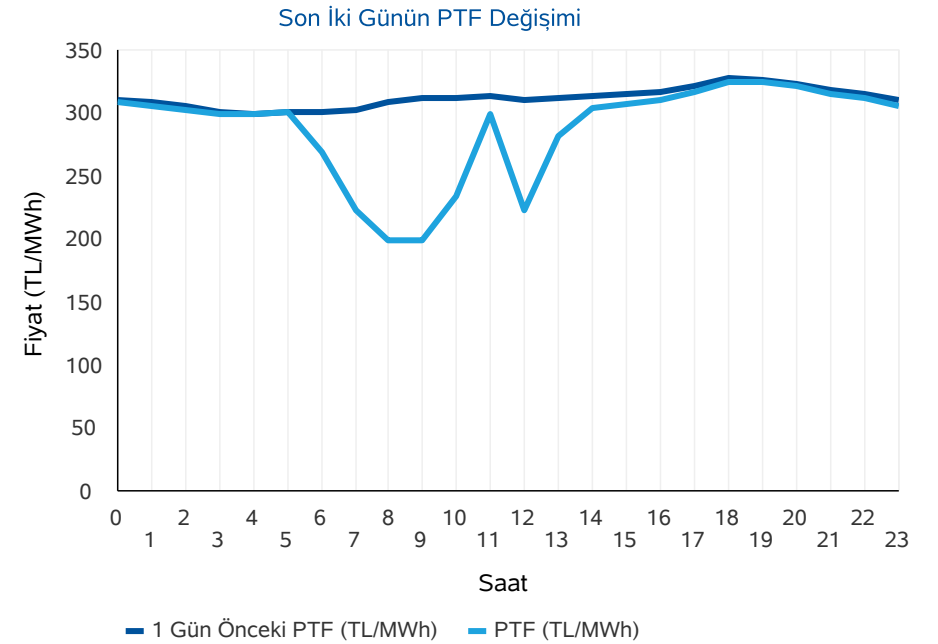
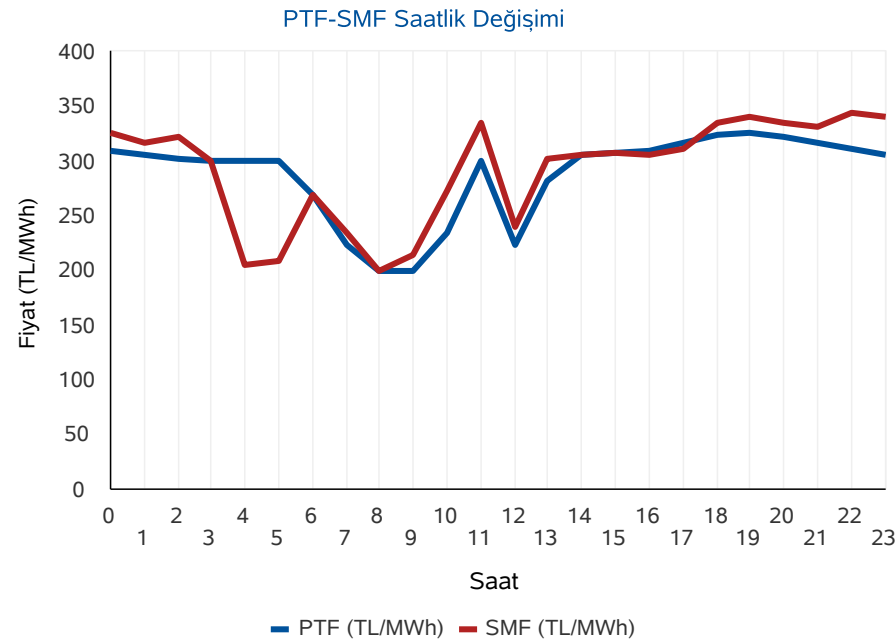
Saat	PTF	SMF	Sistem Yönü
0	310,00	324,99	↑ Enerji Açığı
1	306,49	316,49	↑ Enerji Açığı
2	302,71	322,71	↑ Enerji Açığı
3	300,45	300,45	↑ Enerji Açığı
4	300,00	205,00	↓ Enerji Fazlası
5	300,64	208,44	↓ Enerji Fazlası
6	269,99	269,99	↑ Enerji Açığı
7	224,01	234,89	↑ Enerji Açığı
8	199,00	199,00	↔ Enerji Denge
9	199,00	214,00	↑ Enerji Açığı
10	235,01	272,41	↑ Enerji Açığı
11	299,99	334,99	↑ Enerji Açığı
12	224,08	239,08	↑ Enerji Açığı
13	282,03	301,90	↑ Enerji Açığı
14	305,23	305,23	↑ Enerji Açığı
15	307,17	307,17	↑ Enerji Açığı
16	310,08	305,08	↓ Enerji Fazlası
17	317,11	312,11	↓ Enerji Fazlası
18	324,56	334,56	↑ Enerji Açığı
19	325,28	339,99	↑ Enerji Açığı
20	321,57	334,99	↑ Enerji Açığı
21	315,97	330,97	↑ Enerji Açığı
22	311,96	345,00	↑ Enerji Açığı
23	306,28	341,20	↑ Enerji Açığı
<b>Ort</b>	<b>287,44</b>	<b>291,69</b>	

	PTF Arit. Ort.	PTF Ağır. Ort.	SMF Arit. Ort.	SMF Ağır. Ort.
Tüm Gün (0-23)	287,44	288,26	291,69	309,45
Gündüz (06-16)	259,60	260,24	271,25	
Puant (17-21)	320,90	320,99	330,52	
Gece (22-05)	304,82	304,88	295,54	

\*Değerlerin birimi TL/MWh 'tır

	Saat	Fiyat
PTF Maks Fiyat	19	325,28
PTF Min Fiyat	8-9	199,00
SMF Maks Fiyat	22	345,00
SMF Min Fiyat	8	199,00

\*Değerlerin birimi TL/MWh 'tır



\* PTF: Piyasa Takas Fiyatı, SMF: Sistem Marjinal Fiyatı'nın kısaltmasıdır. Raporda geçen fiyatların birimi TL/MWh, miktarların birimi MWh'dır.

## Gün Öncesi Piyasası

## Türkiye Elektrik Piyasası Günlük Raporu 25.10.2020

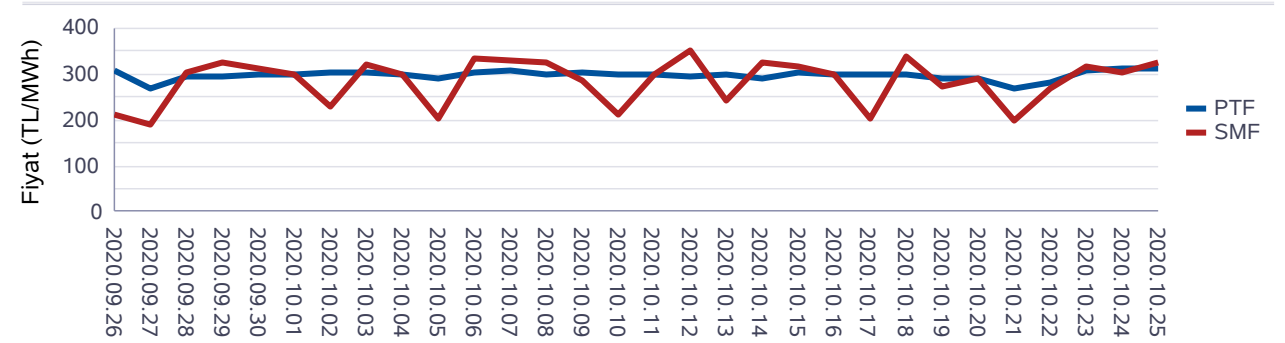
## Aylık PTF Ortalamaları

	2017	2018	2019	2020
01 - Ocak	181,32	182,86	223,04	314,61
02 - Şubat	172,55	175,77	257,05	298,41
03 - Mart	145,29	158,56	256,04	245,09
04 - Nisan	145,13	193,57	187,15	181,16
05 - Mayıs	152,36	179,44	196,17	203,22
06 - Haziran	148,54	185,62	221,32	291,31
07 - Temmuz	175,06	208,13	304,55	296,36
08 - Ağustos	173,33	298,91	298,30	298,70
09 - Eylül	178,51	327,27	297,90	308,20
10 - Ekim	164,13	317,28	291,61	320,77
11 - Kasım	174,65	291,22	297,87	
12 - Aralık	155,82	257,89	291,32	
<b>Ortalama</b>	<b>163,84</b>	<b>231,64</b>	<b>260,32</b>	<b>275,04</b>

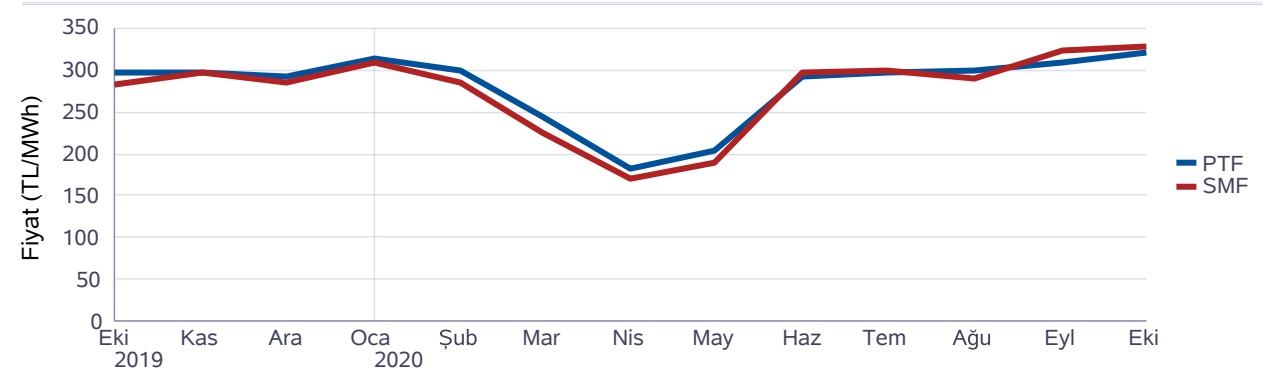
## Dönemlik PTF Ortalamaları

	2017	2018	2019	2020
1. Çeyrek	166,18	172,29	244,99	285,77
2. Çeyrek	148,72	186,13	201,49	224,99
3. Çeyrek	175,60	277,57	300,28	301,01
4. Çeyrek	164,76	288,77	293,55	320,77
Birinci 6 Ay	157,40	179,25	223,12	255,38
İkinci 6 Ay	170,18	283,17	296,92	305,36

## Son 30 Günün PTF-SMF Değişimi



## Son 12 Ayın PTF-SMF Değişimi



**Gün Öncesi Piyasası**

**Türkiye Elektrik Piyasası Günlük Raporu 25.10.2020**

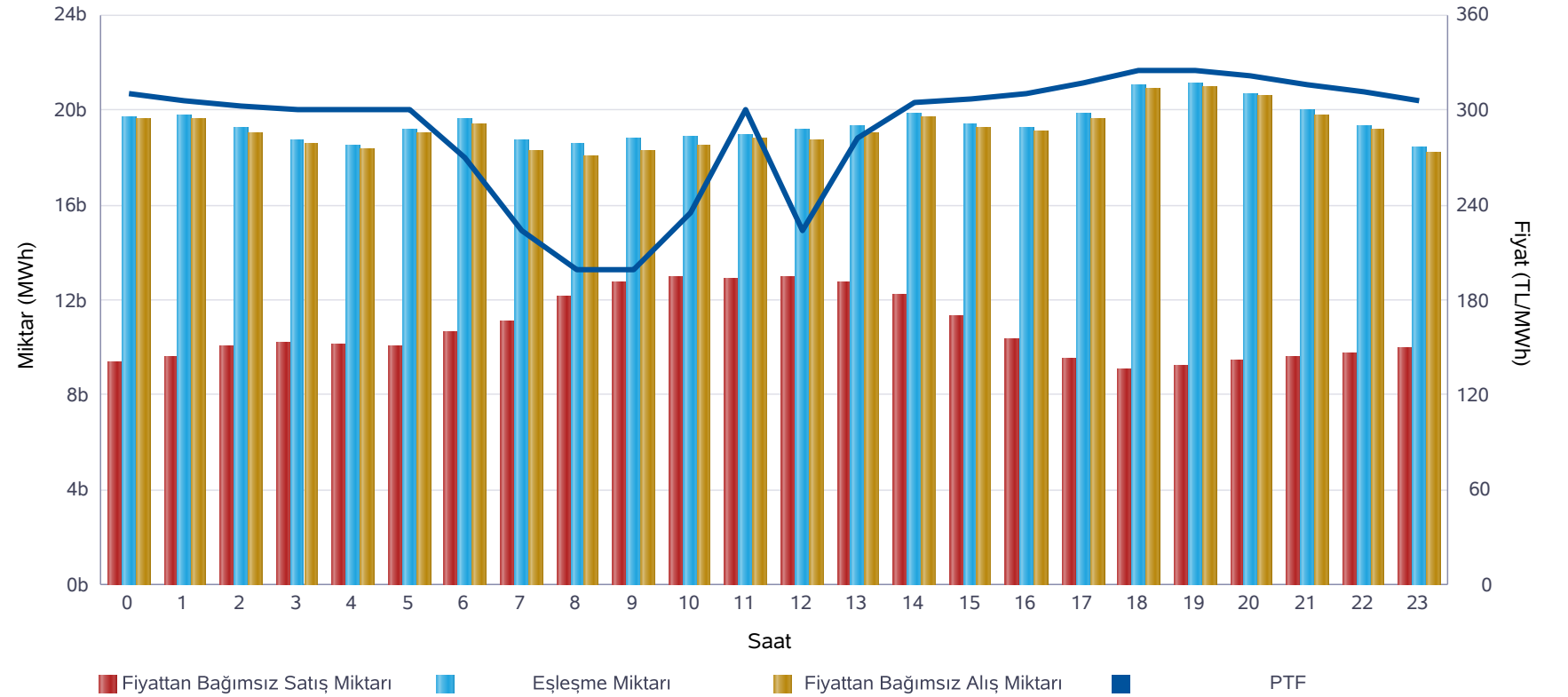
Saat	Fiyattan Bağımsız Satış Miktarı	Eşleşme Miktarı	Fiyattan Bağımsız Alış Miktarı
0	9.367	19.713	19.613
1	9.595	19.743	19.617
2	10.001	19.194	19.038
3	10.175	18.713	18.592
4	10.113	18.482	18.332
5	9.999	19.148	19.020
6	10.640	19.586	19.357
7	11.084	18.669	18.267
8	12.156	18.534	18.008
9	12.743	18.743	18.227
10	12.956	18.853	18.447
11	12.851	18.956	18.748
12	12.939	19.154	18.739
13	12.744	19.311	19.040
14	12.194	19.848	19.649
15	11.327	19.416	19.200
16	10.356	19.212	19.052
17	9.519	19.798	19.639
18	9.069	21.004	20.852
19	9.178	21.073	20.928
20	9.457	20.687	20.557
21	9.608	19.977	19.789
22	9.738	19.317	19.171
23	9.929	18.416	18.207
<b>Ort</b>	<b>10.739</b>	<b>19.398</b>	<b>19.170</b>

\*Değerlerin birimi MWh 'tır

\* Fiyattan Bağımsız Satış Miktarı: 0 TL/MWh'deki satış teklif miktarlarının toplamıdır.

\* Fiyattan Bağımsız Alış Miktarı: 2000 TL/MWh'deki alış teklif miktarlarının toplamıdır.

Fiyattan Bağımsız Tekliflerin Piyasaya Etkisi



	Miktar
Tüm Gün (00-23)	19.398
Gece (22-05)	19.091
Gündüz (06-16)	19.117
Puant (17-21)	20.508

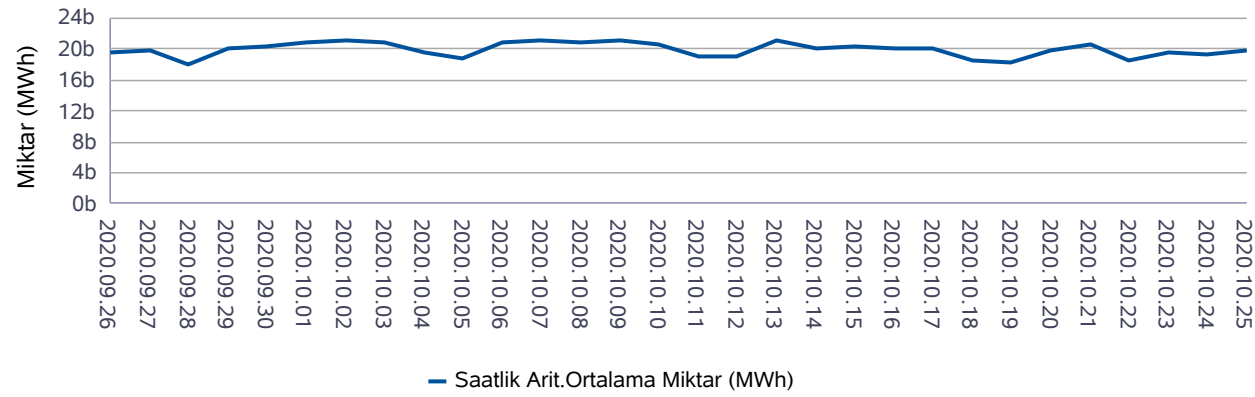
\*Değerlerin birimi MWh 'tır

	Miktar	Tarih	Saat
Günlük Maximum Eşleşme Miktarı	21.073	25.10.2020	19
Günlük Minimum Eşleşme Miktarı	18.416	25.10.2020	23

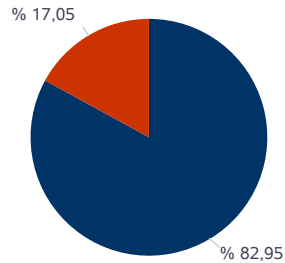
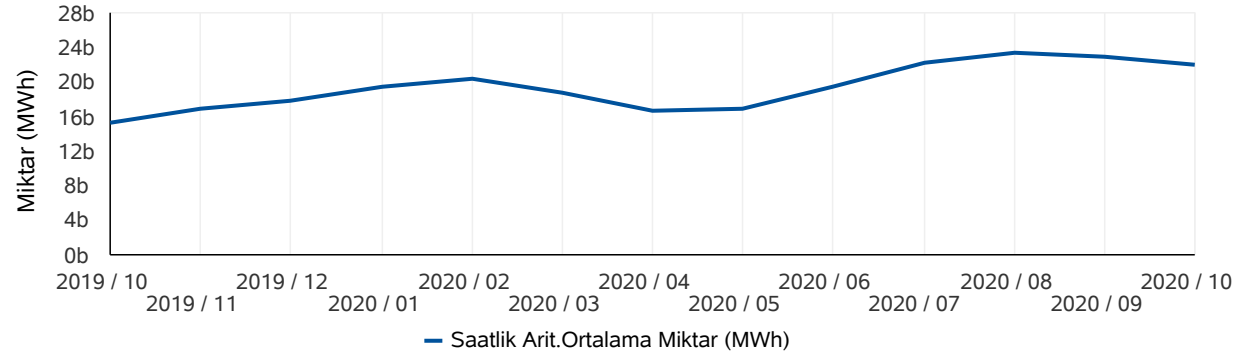
\*Değerlerin birimi MWh 'tır

## Gün Öncesi Piyasası

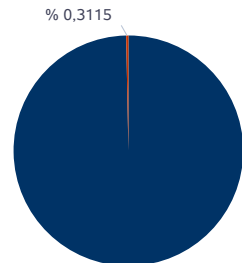
Son 30 Günün Eşleşme Miktarı Değişimi



Son 12 Ayın Eşleşme Miktarı Değişimi



■ Eşleşen Saatlik Miktar ■ Eşleşen Blok Miktar



■ Eşleşen Blok Satış Miktarı ■ Eşleşen Blok Alış Miktarı

\* Değerlerin birimi MWh'tır.

\* Değerlerin birimi MWh'tır.

## Türkiye Elektrik Piyasası Günlük Raporu 25.10.2020

	Eşleşme Miktarı	Gün	Saat
Aylık Minimum	17.085	18.10.2020	4
Aylık Maksimum	27.151	08.10.2020	11

\* Değerlerin birimi MWh'tır.

\* Tablodaki değerler içinde bulunulan ayın değerlerini kapsamaktadır.

	Eşleşme Miktarı	Gün	Saat
Yıllık Minimum	12.865	26.05.2020	5
Yıllık Maksimum	31.424	03.09.2020	14

\* Değerlerin birimi MWh'tır.

\* Tablodaki değerler içinde bulunulan yılın değerlerini kapsamaktadır.

	Blok Eşleşme Miktarı	Saatlik Eşleşme Miktarı
Aylık	5.436.821	26.457.893
Yıllık	56.690.859	289.401.921

\* Değerlerin birimi MWh'tır.

\* Tablodaki değerler içinde bulunulan yılın değerlerini kapsamaktadır.

	Blok Alış Miktarı	Blok Satış Miktarı
Aylık	16.934	5.419.887
Yıllık	6.459.470	50.231.390

\* Değerlerin birimi MWh'tır.

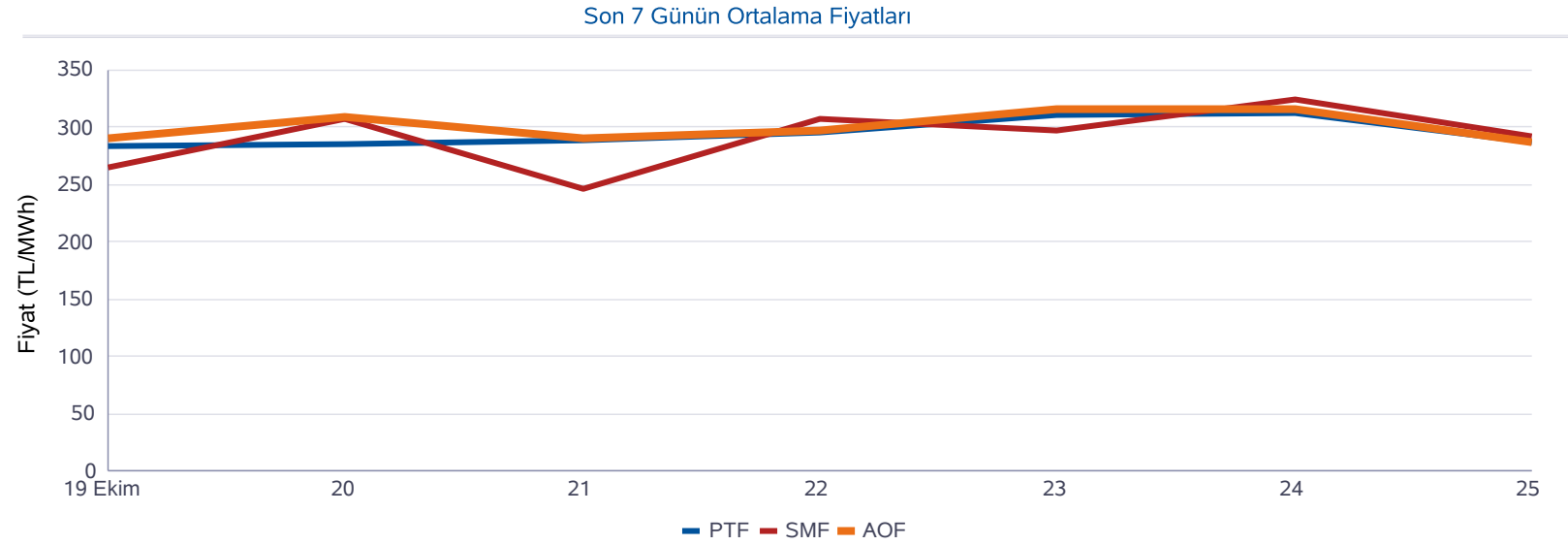
\* Tablodaki değerler içinde bulunulan ayın değerlerini kapsamaktadır.



**Gün İçi Piyasası**

**Türkiye Elektrik Piyasası Günlük Raporu 25.10.2020**

Saat	PTF	SMF	AOF	Eşleşme Miktarı
0	310,00	324,99	311,47	139,30
1	306,49	316,49	295,84	154,80
2	302,71	322,71	284,01	187,90
3	300,45	300,45	285,40	395,70
4	300,00	205,00	286,29	427,10
5	300,64	208,44	293,09	404,70
6	269,99	269,99	263,95	486,20
7	224,01	234,89	221,08	577,50
8	199,00	199,00	204,11	381,90
9	199,00	214,00	201,32	577,70
10	235,01	272,41	231,46	490,50
11	299,99	334,99	294,88	376,60
12	224,08	239,08	224,21	654,70
13	282,03	301,90	288,24	508,50
14	305,23	305,23	309,54	660,90
15	307,17	307,17	308,42	748,00
16	310,08	305,08	317,34	559,30
17	317,11	312,11	322,29	671,20
18	324,56	334,56	325,66	678,30
19	325,28	339,99	329,30	647,20
20	321,57	334,99	324,80	476,50
21	315,97	330,97	322,55	571,40
22	311,96	345,00	318,96	498,40
23	306,28	341,20	316,96	570,40
Ort.	287,44	291,69	286,72	493,53



Minimum AOF (TL/MWh)	Maksimum AOF (TL/MWh)	Minimum Eşleşme Miktarı (MWh)	Maksimum Eşleşme Miktarı (MWh)
201,32	329,30	139,30	748,00

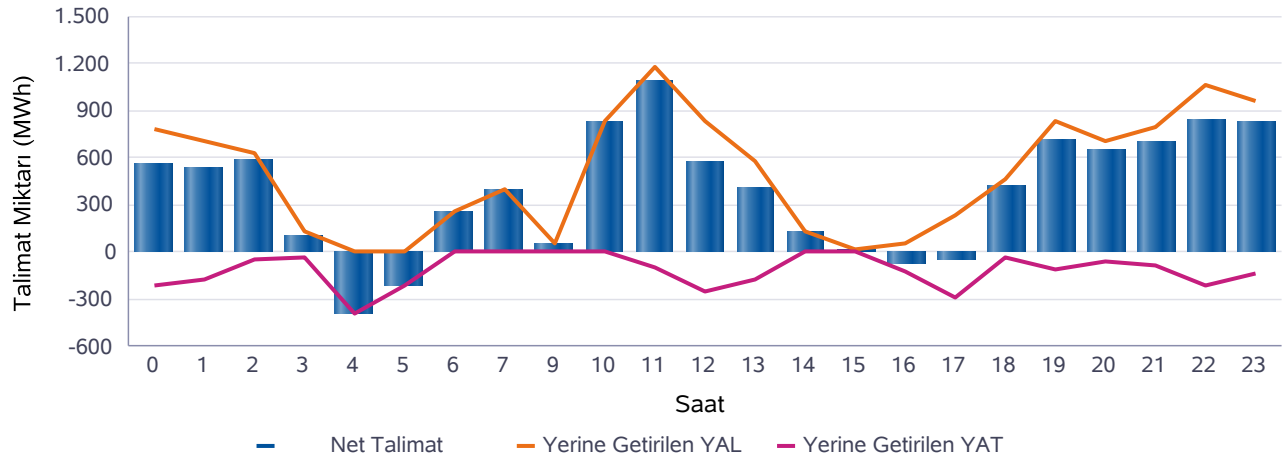
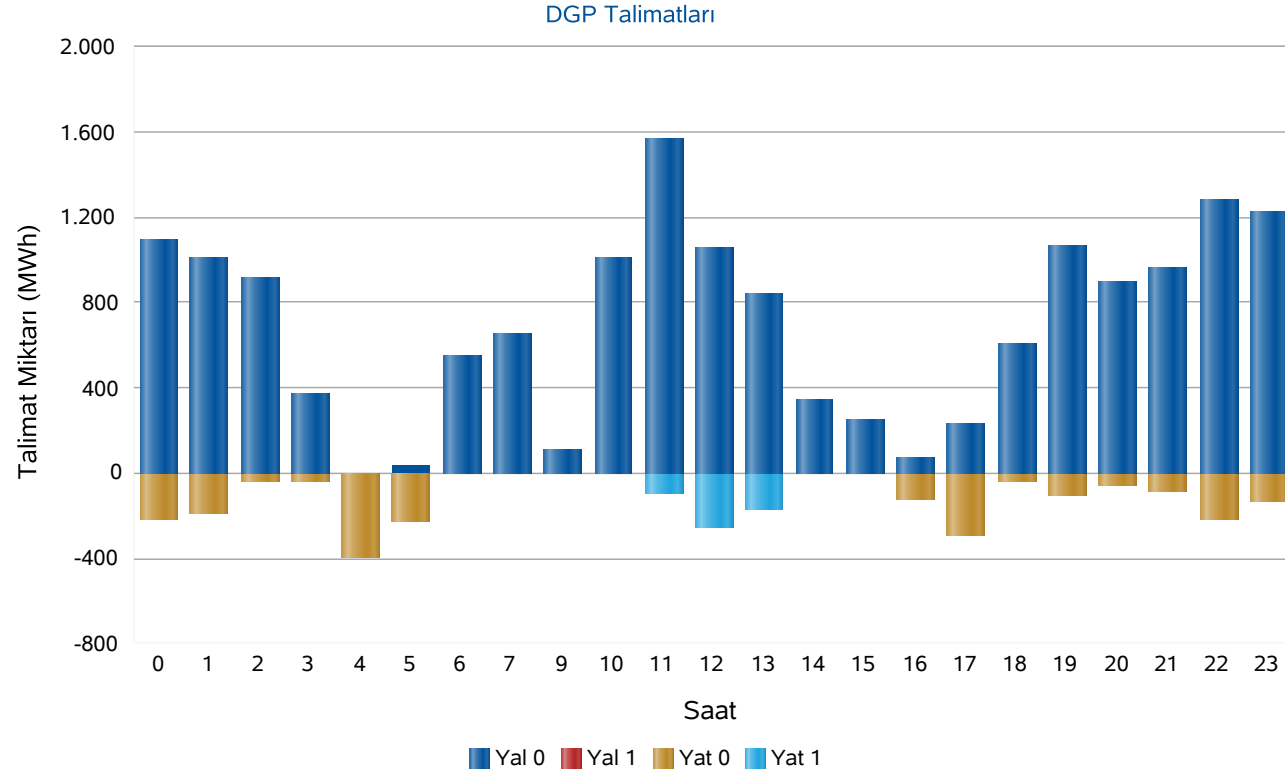
	Fiyat (TL/MWh)	Miktar (MWh)
Gün içerisindeki Minimum Fiyatlı Eşleşme	100,00	11,00
Gün içerisindeki Maksimum Fiyatlı Eşleşme	361,98	0,20
Gün içerisindeki Minimum Miktarlı Eşleşme	348,65	0,10
Gün içerisindeki Maksimum Miktarlı Eşleşme	282,03	151,80

\* Fiyatların birimi TL/MWh, miktarların birimi MWh'tır.

\* AOF: Gün içi piyasasında yapılan ticaretin ağırlıklı ortalama fiyatıdır.

## Dengeleme Güç Piyasası

## Türkiye Elektrik Piyasası Günlük Raporu 25.10.2020



Saat	Net Talimat	YAL 0	YAL1	YAT 0	YAT1	Yerine Getirilen YAL	Yerine Getirilen YAT
0	566	1.090	0	220	0	783	216
1	533	1.009	0	193	0	705	172
2	590	914	0	42	0	633	42
3	101	373	0	38	0	135	34
4	-388	0	0	393	0	0	388
5	-210	32	0	225	0	8	217
6	258	552	0	0	0	258	0
7	395	649	0	0	0	395	0
9	60	113	0	0	0	60	0
10	835	1.011	0	0	0	835	0
11	1.087	1.569	0	0	96	1.183	96
12	577	1.058	0	0	254	831	254
13	408	842	0	0	171	579	171
14	128	348	0	0	0	128	0
15	18	249	0	0	0	18	0
16	-71	71	0	122	0	52	122
17	-53	235	0	289	0	235	288
18	418	607	0	40	0	458	40
19	722	1.063	0	108	0	830	108
20	652	892	0	58	0	710	58
21	701	961	0	89	0	790	89
22	849	1.282	0	218	0	1.065	216
23	829	1.220	0	133	0	961	133
Top.	9.007	16.142	0	2.169	521	11.652	2.646

\* Değerlerin birimi MWh'tır

\* YAL: Yük alma yönünde verilen talimatları, YAT: Yük atma yönünde verilen talimatları,

0 kodlu talimatlar: Sistemin arz-talep dengesini sağlamak için verilen talimatları,

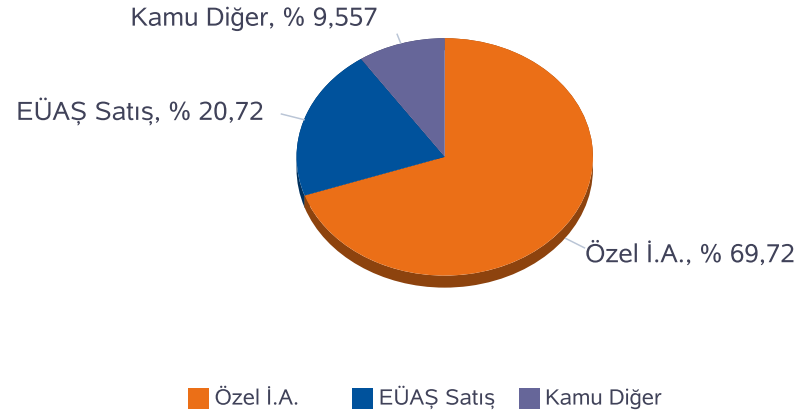
1 kodlu talimatlar: Sistem kısıtlarının giderilmesi ve acil durumlar için verilen talimatları,

Net Talimat: Yerine getirilen YAL miktarı ile yerine getirilen YAT miktarının farkıdır.

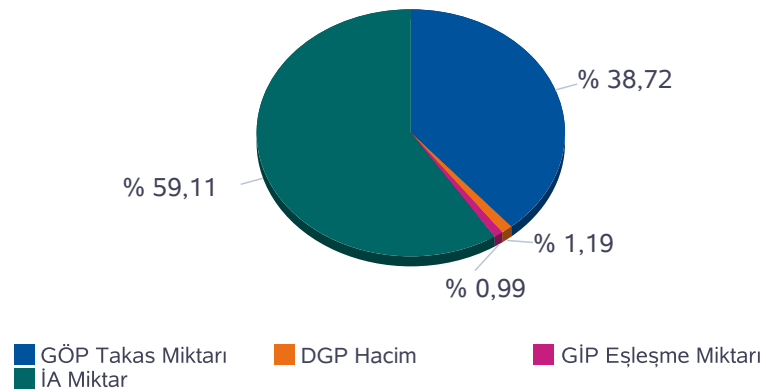
## Piyasa Miktarı

## Türkiye Elektrik Piyasası Günlük Raporu 25.10.2020

İkili Anlaşma Miktar Dağılımı



Piyasa Miktar Dağılımı



Saat	TOPLAM İA	Özel İ.A.	EÜAŞ Satış	Kamu Diğer	GÖP Takas Miktarı	GİP Eşleşme Miktarı	DGP Miktar	Toplam Piyasa Miktarı
0	29.430	20.199	6.401	2.830,3	19.713	139,30	999	50.281
1	28.396	20.179	5.387	2.830,3	19.743	154,80	876	49.171
2	27.915	19.834	5.250	2.830,3	19.194	187,90	675	47.972
3	27.730	19.630	5.270	2.830,3	18.713	395,70	169	47.008
4	27.858	19.764	5.264	2.830,3	18.482	427,10	388	47.155
5	27.100	19.026	5.244	2.830,3	19.148	404,70	225	46.877
6	26.888	18.818	5.240	2.830,3	19.586	486,20	258	47.218
7	26.983	18.843	5.310	2.830,3	18.669	577,50	395	46.625
8	28.585	20.078	5.677	2.830,3	18.534	381,90	0	47.501
9	29.412	20.192	6.390	2.830,3	18.743	577,70	60	48.793
10	30.601	21.292	6.479	2.830,3	18.853	490,50	835	50.780
11	30.966	21.647	6.488	2.830,3	18.956	376,60	1.280	51.578
12	31.050	21.753	6.466	2.830,3	19.154	654,70	1.085	51.943
13	31.184	21.728	6.626	2.830,3	19.311	508,50	750	51.754
14	30.507	21.222	6.454	2.830,3	19.848	660,90	128	51.144
15	30.416	21.156	6.430	2.830,3	19.416	748,00	18	50.598
16	30.523	21.276	6.417	2.830,3	19.212	559,30	174	50.469
17	30.611	21.305	6.475	2.830,4	19.798	671,20	523	51.603
18	31.135	21.708	6.596	2.830,4	21.004	678,30	499	53.316
19	31.546	21.930	6.785	2.830,4	21.073	647,20	937	54.203
20	30.885	21.276	6.779	2.830,4	20.687	476,50	769	52.817
21	30.703	21.099	6.773	2.830,4	19.977	571,40	879	52.130
22	30.310	20.896	6.583	2.830,4	19.317	498,40	1.282	51.407
23	30.043	20.730	6.483	2.830,4	18.416	570,40	1.094	50.124
<b>Toplam</b>	<b>710.778</b>	<b>495.583</b>	<b>147.267</b>	<b>67.928</b>	<b>465.546</b>	<b>11.845</b>	<b>14.298</b>	<b>1.202.466</b>

\* Değerlerin birimi MWh 'tır

\* DGP talimat miktarı yerine getirilmiş YAL ve YAT'ların toplamıdır.

\* Toplam İA: Alış veya satış yönünde yapılan ikili anlaşma miktarlarının toplamını,

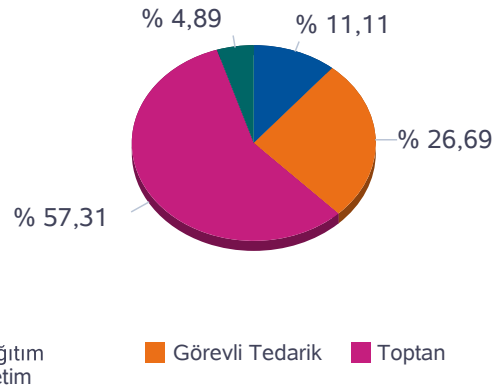
\* İA Özel: Özel şirketler arasında(her iki tarafı özel) yapılan ikili anlaşma miktarlarının toplamını,

\* Kamu Diğer: EÜAŞ İA alış miktarını ifade eder.

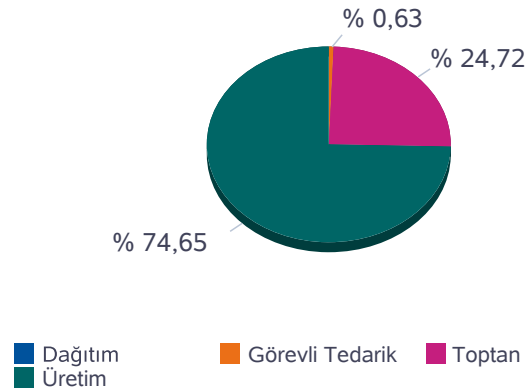
**Netleştirilmiş İkili Anlaşmalar**

**Türkiye Elektrik Piyasası Günlük Raporu 25.10.2020**

**İ.A. Net Alış**



**İ.A. Net Satış**

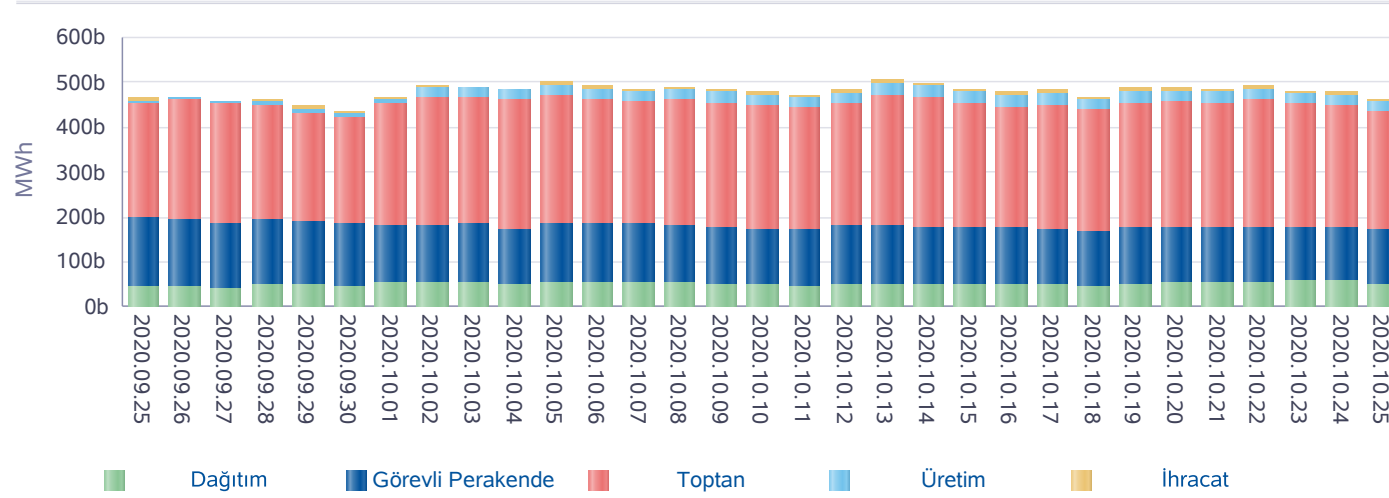


SAAT	NET ALIŞ						NET SATIŞ					
	Dağıtım	Görevli Tedarik	Toptan	Üretim	İhracat	Teiaş	Dağıtım	Görevli Tedarik	Toptan	Üretim	İthalat	Toplam
0	2.995	4.263	10.661	951	345	505	0	5	4.976	14.740	0	19.721
1	2.421	3.810	10.709	958	253	480	0	5	4.910	13.595	121	18.631
2	1.966	3.843	10.986	959	159	471	0	5	4.811	13.412	156	18.384
3	1.892	3.832	11.054	863	127	477	0	4	4.782	13.302	156	18.245
4	1.722	3.974	11.214	870	127	489	0	5	4.791	13.444	156	18.396
5	1.789	3.734	10.618	853	132	492	0	5	4.772	12.680	161	17.618
6	1.572	3.700	10.917	850	155	486	0	6	4.759	12.731	184	17.680
7	1.076	4.237	11.126	852	166	478	0	47	4.772	12.936	180	17.935
8	1.075	4.924	11.639	958	245	477	0	168	4.862	14.126	161	19.317
9	1.252	5.714	11.386	950	160	498	0	308	4.776	14.719	156	19.959
10	1.453	6.233	11.457	884	253	502	0	378	4.849	15.554	0	20.782
11	1.600	6.477	11.162	879	271	504	0	409	4.889	15.595	0	20.893
12	1.704	6.379	11.176	938	275	495	0	416	4.881	15.670	0	20.967
13	1.631	6.492	11.317	947	321	499	0	403	4.924	15.879	0	21.207
14	1.459	6.230	11.082	957	208	508	0	356	4.814	15.272	0	20.443
15	1.378	6.231	11.053	957	172	511	0	239	4.751	15.312	0	20.302
16	1.453	6.117	10.929	958	271	522	0	129	4.846	15.276	0	20.251
17	2.335	5.406	10.723	961	265	548	0	35	4.841	15.362	0	20.238
18	3.294	5.082	10.308	943	274	524	0	7	4.888	15.529	0	20.425
19	3.367	5.375	10.176	940	330	500	0	7	4.953	15.727	0	20.688
20	3.115	5.479	9.991	943	350	491	0	7	4.949	15.413	0	20.369
21	3.014	5.384	10.110	957	350	486	0	7	4.933	15.361	0	20.301
22	3.672	4.255	10.462	962	350	485	0	6	4.923	15.257	0	20.186
23	3.332	4.327	10.559	966	350	471	0	6	4.904	15.096	0	20.005
<b>Toplam</b>	<b>50.567</b>	<b>121.498</b>	<b>260.814</b>	<b>22.254</b>	<b>5.909</b>	<b>11.899</b>	<b>0</b>	<b>2.964</b>	<b>116.556</b>	<b>351.989</b>	<b>1.431</b>	<b>472.940</b>

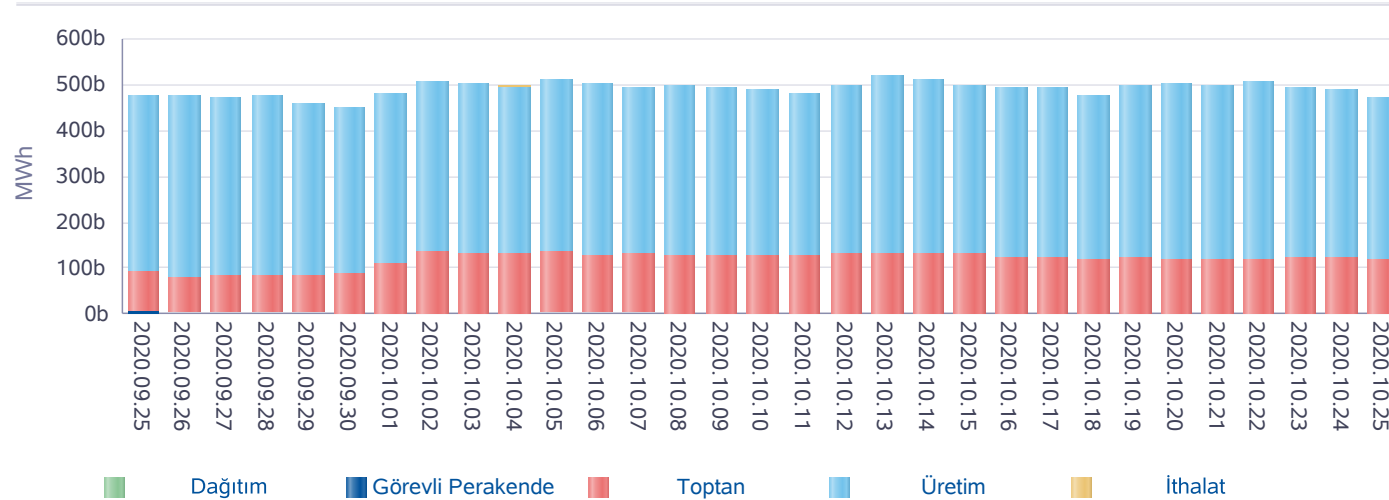
\*Değerlerin birimi MWh 'tır

## İkili Anlaşmalar Aylık Toplam Gösterimi

İ.A. Net Alış



İ.A. Net Satış



\*İA net değerleri organizasyon bazında İA alış ve satış değerlerinin farkını ifade eder.

## Türkiye Elektrik Piyasası Günlük Raporu 25.10.2020

Gün	Özel İ.A.	EÜAŞ Satış	Kamu Diğer
2020-09-26	520.567	147.350	65.530
2020-09-27	503.045	147.878	65.532
2020-09-28	501.520	155.496	65.535
2020-09-29	490.726	156.072	65.534
2020-09-30	481.751	151.846	65.532
2020-10-01	516.297	151.908	68.112
2020-10-02	542.068	149.809	68.112
2020-10-03	534.016	153.079	67.932
2020-10-04	522.464	150.895	67.932
2020-10-05	544.178	156.913	67.776
2020-10-06	528.257	159.152	67.776
2020-10-07	522.760	155.748	67.776
2020-10-08	535.383	150.474	67.776
2020-10-09	532.482	145.907	67.776
2020-10-10	527.229	144.855	67.339
2020-10-11	513.687	143.997	67.341
2020-10-12	524.902	152.695	67.342
2020-10-13	555.498	152.202	67.342
2020-10-14	545.012	149.922	67.342
2020-10-15	527.572	150.055	66.487
2020-10-16	515.906	149.513	66.487
2020-10-17	523.129	147.140	66.487
2020-10-18	498.395	143.708	66.487
2020-10-19	525.158	152.360	68.527
2020-10-20	529.643	155.094	68.148
2020-10-21	529.343	152.662	68.148
2020-10-22	530.660	150.804	68.148
2020-10-23	522.880	150.649	68.146
2020-10-24	520.239	147.882	67.927
2020-10-25	495.583	147.267	67.928
<b>Toplam</b>	<b>15.660.350</b>	<b>4.523.332</b>	<b>2.018.256</b>

\*İA Özel: Özel şirketler arasında (her iki tarafı özel) yapılan ikili anlaşma miktarlarının toplamını,

\*Kamu Diğer: EÜAŞ İA alış miktarını ifade eder.

**Piyasa Ticaret Hacmi**

**Türkiye Elektrik Piyasası Günlük Raporu 25.10.2020**

	Saat	Tutar
Günlük Minimum Toplam Ciro Tutarı	9	3.860.752
Günlük Maksimum Toplam Ciro Tutarı	19	7.352.100

\* Değerlerin birimi TL'dir

	Tarih	Saat	Tutar
Aylık Minimum Toplam Ciro Tutarı	25.10.2020	9	3.860.752
Aylık Maksimum Toplam Ciro Tutarı	06.10.2020	15	25.395.988

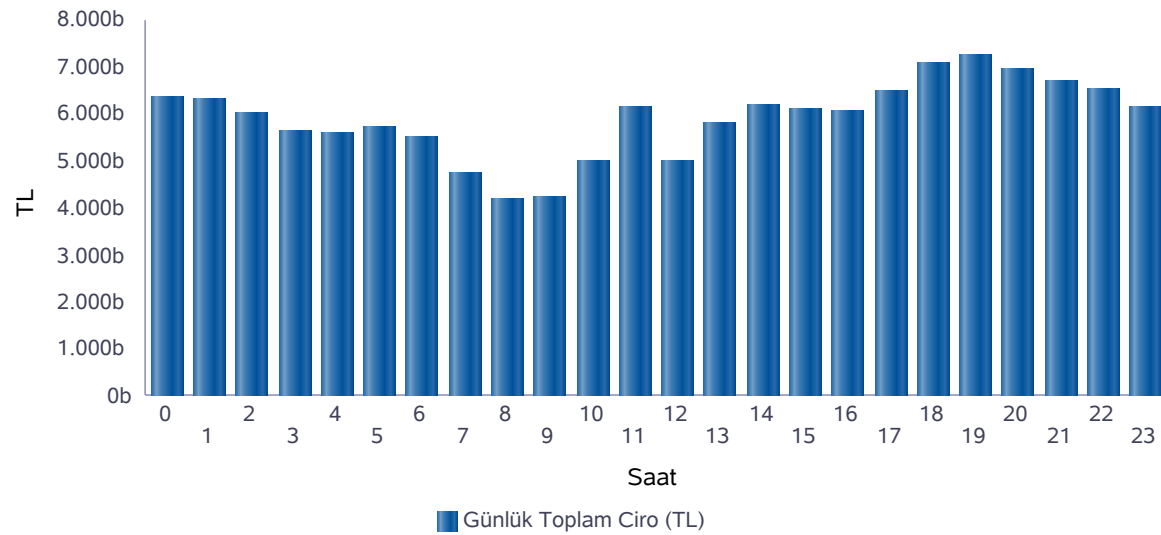
\* Değerlerin birimi TL'dir

\* Tablodaki değerler içinde bulunulan ayın değerlerini kapsamaktadır.

	Tarih	Saat	Tutar
Yıllık Minimum Toplam Ciro Tutarı	01.04.2020	3	27.026
Yıllık Maksimum Toplam Ciro Tutarı	17.09.2020	16	29.045.090

\* Değerlerin birimi TL'dir

\* Tablodaki değerler içinde bulunulan yılın değerlerini kapsamaktadır.



Saat	GÖP Ciro Tutarı	GİP Ciro Tutarı	YAL Tutarı	YAT Tutarı	Toplam Ciro
0	6.041.589	43.388	278.087	369	6.363.432
1	6.005.129	45.796	243.880	886	6.295.691
2	5.743.133	53.366	213.602	195	6.010.295
3	5.472.632	112.934	41.167	8.248	5.634.981
4	5.391.311	122.276	0	79.476	5.593.062
5	5.547.348	118.614	2.384	45.144	5.713.490
6	5.304.839	128.335	74.488	0	5.507.662
7	4.496.620	127.673	95.370	0	4.719.663
8	4.096.478	77.948	0	0	4.174.426
9	4.106.865	116.305	13.944	0	4.237.114
10	4.639.487	113.532	227.890	0	4.980.909
11	5.607.617	111.053	399.579	482	6.118.731
12	4.627.590	146.791	204.821	1.270	4.980.472
13	5.452.450	146.573	190.356	854	5.790.232
14	5.932.526	204.576	39.269	0	6.176.371
15	5.845.627	230.698	5.472	0	6.081.796
16	5.856.216	177.489	21.848	268	6.055.822
17	6.171.384	216.324	106.077	426	6.494.212
18	6.704.868	220.896	155.027	60	7.080.850
19	6.737.830	213.123	284.472	157	7.235.582
20	6.557.521	154.767	239.712	87	6.952.087
21	6.242.859	184.303	267.537	196	6.694.894
22	5.983.030	158.969	379.284	321	6.521.604
23	5.634.532	180.796	331.758	244	6.147.330
<b>Toplam</b>	<b>134.199.481</b>	<b>3.406.522</b>	<b>3.816.024</b>	<b>138.682</b>	<b>141.560.709</b>

\* Değerlerin birimi TL'dir.

\* GÖP Ciro Tutarı: Fark Fonu dahil ilgili saatteki GÖP satış tutarını ifade etmektedir.

\* GİP Ciro Tutarı: İlgili saatte satış yönündeki her bir kontrat miktarı ile ilgili kontratın eşleşme fiyatının çarpımından oluşmaktadır.

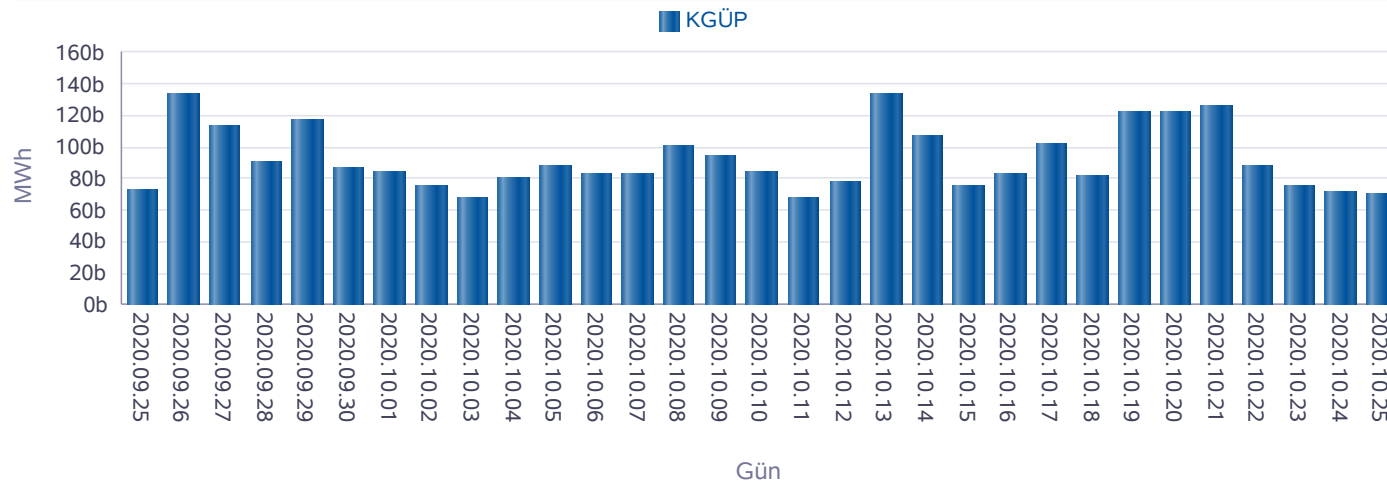
\* YAL Tutarı: Yerine getirilen YAL miktarı ile ilgili YAL talimatının geçerli fiyatının çarpımından oluşmaktadır.

\* YAT Tutarı: Yerine getirilen YAT miktarı ile ilgili YAT talimatının geçerli fiyatının çarpımından oluşmaktadır.

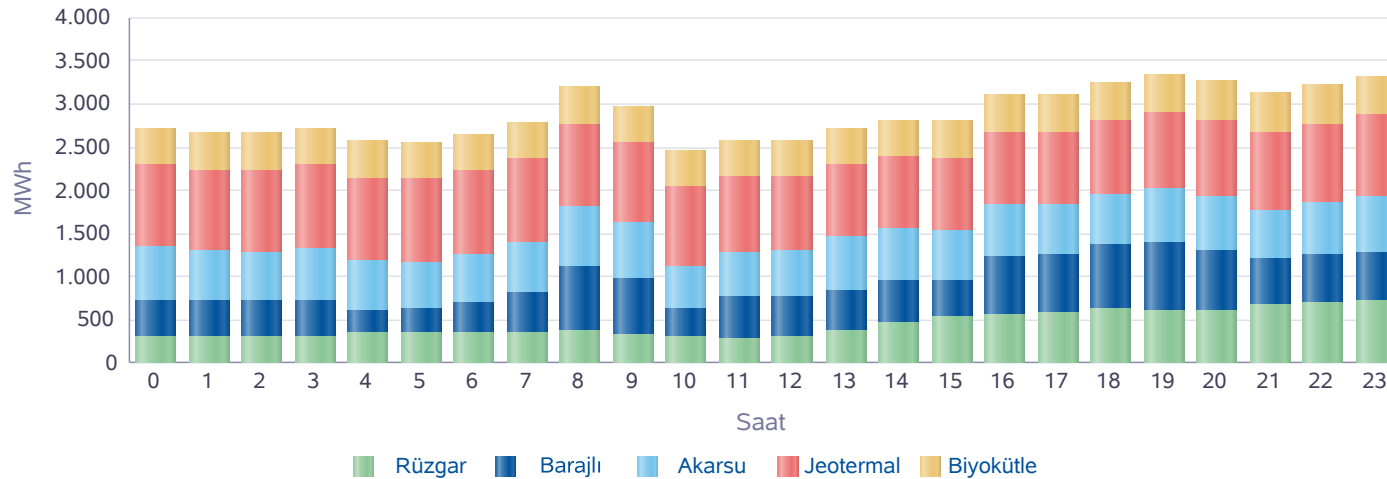
## Yekdem Santrallerinin KGÜP Miktarları

## Türkiye Elektrik Piyasası Günlük Raporu 25.10.2020

Son 30 Gün YEK KGÜP



Kaynak Bazında YEK KGÜP



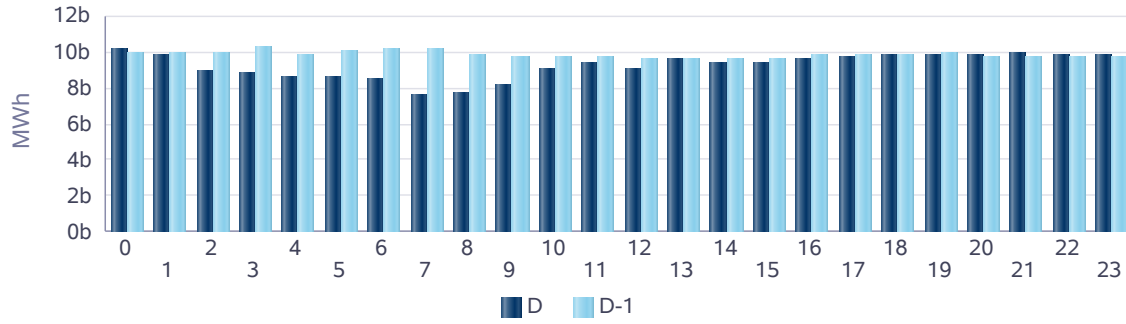
Saat	Rüzgar	Jeotermal	Biyokütle	Akarsu	Barajlı	Toplam
0	303	943	427	636	415	2.724
1	301	950	427	578	412	2.668
2	308	954	425	572	406	2.665
3	313	959	427	612	406	2.717
4	342	960	427	574	267	2.570
5	353	966	427	533	279	2.557
6	361	967	427	557	341	2.654
7	363	968	424	580	449	2.785
8	375	960	428	683	751	3.197
9	338	938	427	630	651	2.984
10	296	911	427	489	339	2.463
11	289	885	429	512	471	2.585
12	305	859	430	532	460	2.587
13	377	839	428	623	460	2.728
14	465	821	431	615	482	2.814
15	542	815	450	588	414	2.809
16	571	815	451	616	658	3.111
17	587	832	454	587	658	3.117
18	624	855	451	578	742	3.251
19	612	876	451	632	783	3.354
20	617	895	453	624	681	3.271
21	673	911	451	564	532	3.132
22	700	925	449	601	547	3.223
23	732	936	448	669	538	3.323
Toplam	10.750	21.740	10.469	14.185	12.145	69.289

\* Değerlerin birimi MWh'dir.

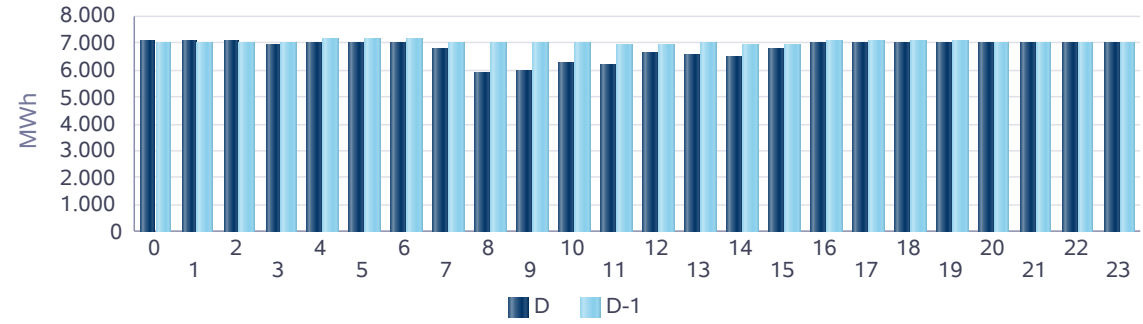
**Kaynak Bazında KGÜP Miktarları**

**Türkiye Elektrik Piyasası Günlük Raporu 25.10.2020**

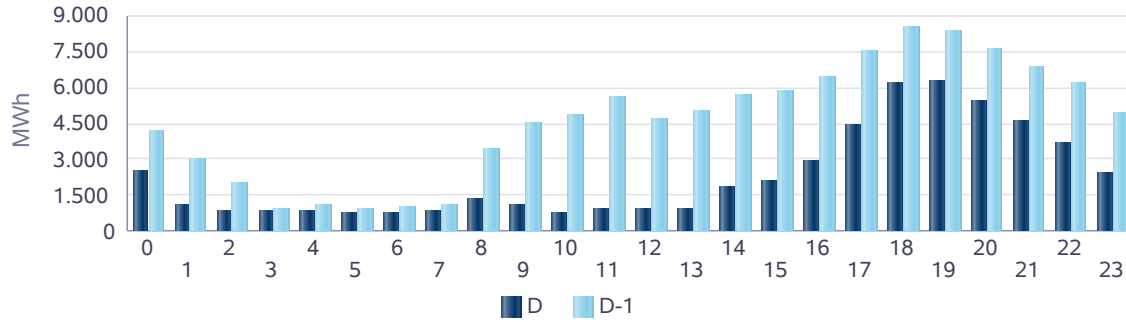
**Doğal Gaz KGÜP**



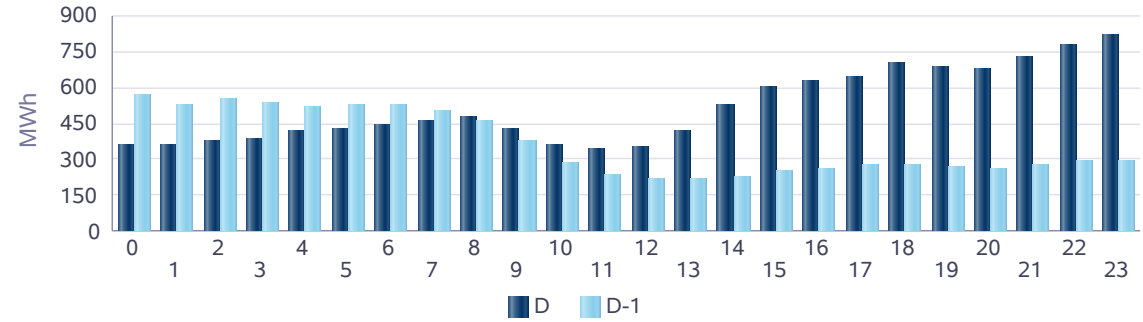
**İthal Kömür KGÜP**



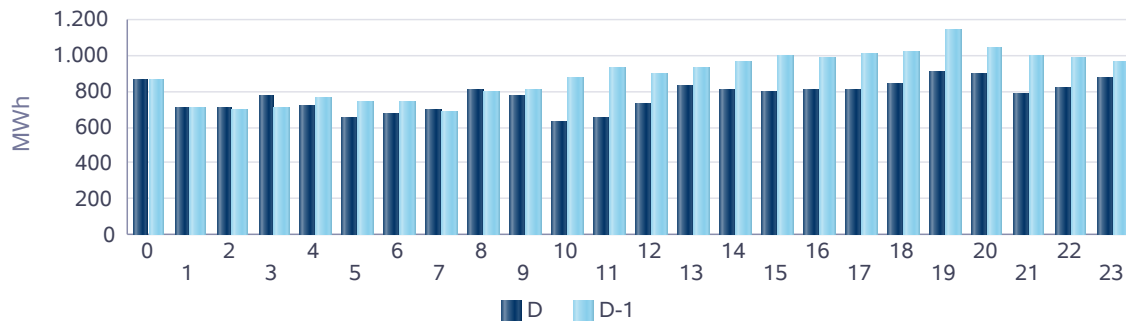
**Baraj KGÜP**



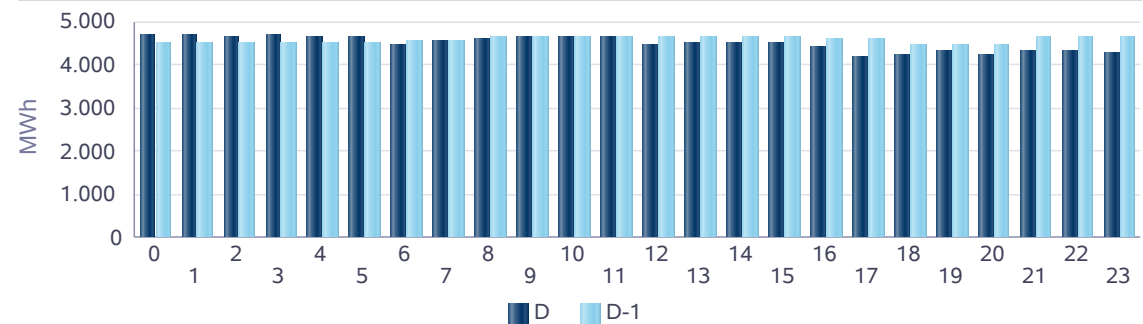
**Rüzgar KGÜP**



**Akarsu KGÜP**



**Taş Kömürü - Linyit KGÜP**

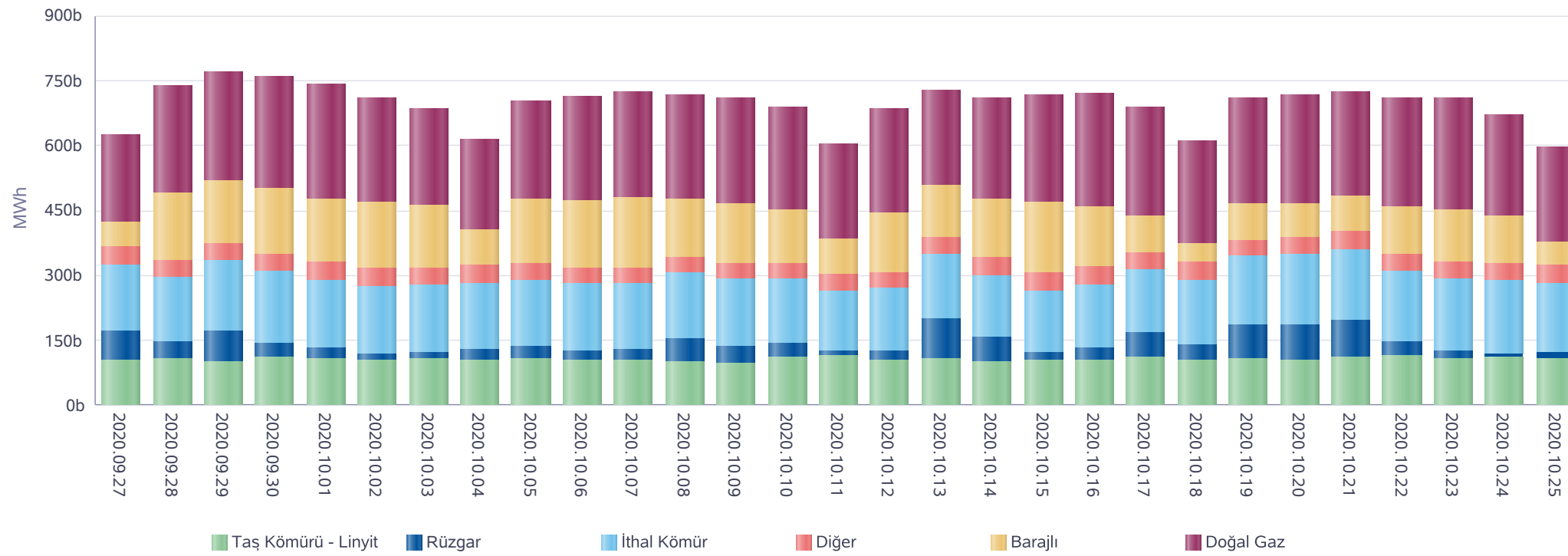




## Kaynak Bazında Kümülatif KGÜP Miktarları

## Türkiye Elektrik Piyasası Günlük Raporu 25.10.2020

Son 30 Gün Kaynak Tipine Göre KGÜP

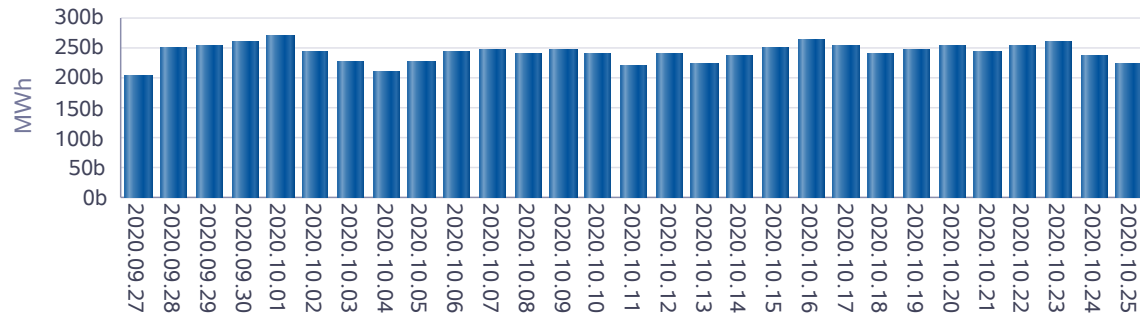


\* Diğer sütünü içindeki kaynak tipleri şu şekildedir: Asfaltit, Biogaz, Biokütle, Biokütleden Elde Edilen Gaz(LFG-Çöp Gazı), Fuel Oil, Güneş, Jeotermal, LPG, Motorin, Nafta, Prolitik Oil &amp; Prolitik Gaz, Proses Atık Isısı.

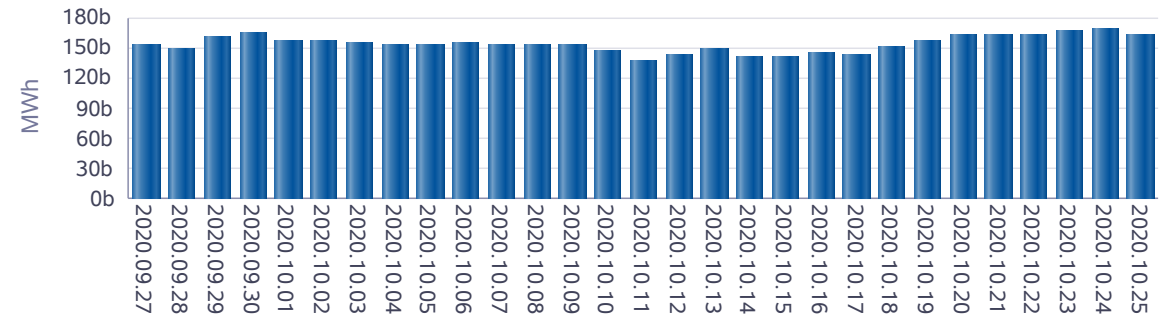
**Kaynak Bazında Kümülatif KGÜP Miktarları - Son 30 Günlük**

**Türkiye Elektrik Piyasası Günlük Raporu 25.10.2020**

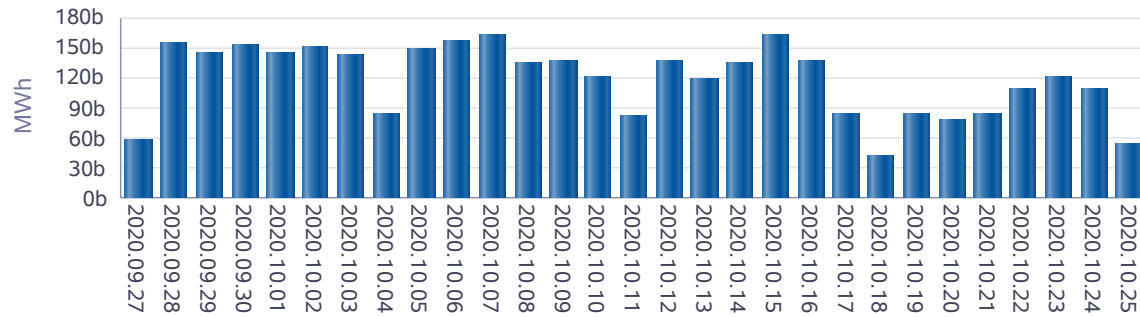
Doğal Gaz KGÜP



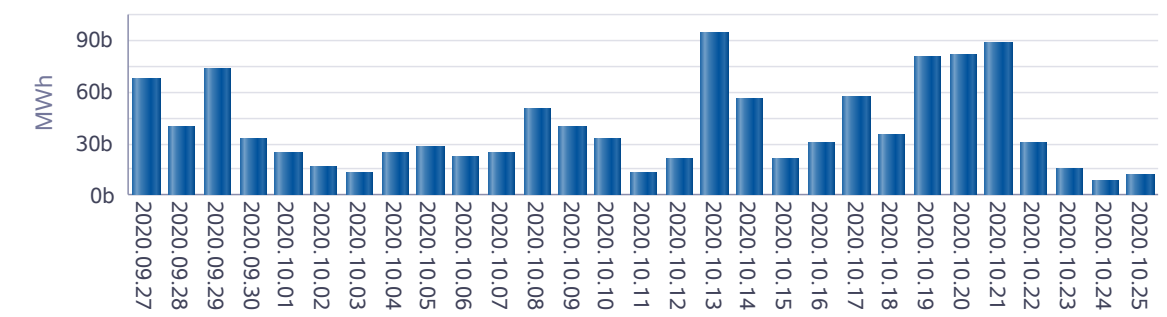
İthal Kömür KGÜP



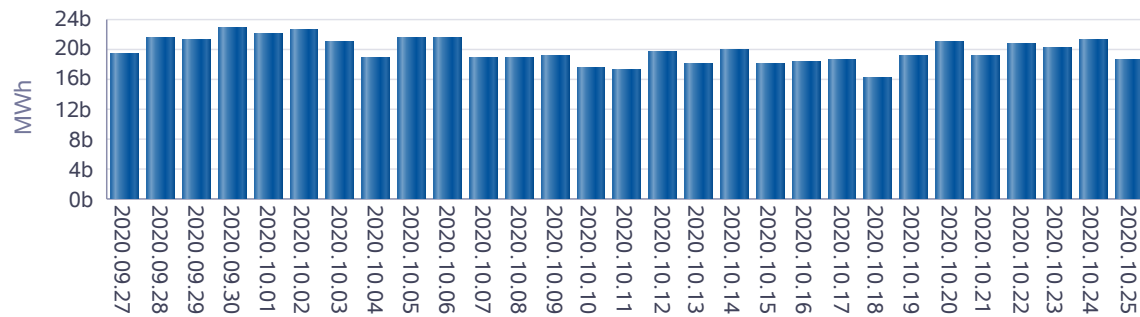
Baraj KGÜP



Rüzgar KGÜP



Akarsu KGÜP



Taş Kömürü - Linyit KGÜP

