

EPIAŞ

ELEKTRİK PİYASASI GÜNLÜK RAPORU

Günlük Özet

Türkiye Elektrik Piyasası Günlük Raporu 12.11.2020

Gün Öncesi Piyasası

	12.11.2020	11.11.2020
PTF Arit. Ortalaması (TL/MWh)	289,77	285,40
Arit. Ortalama Eşleşme Miktarı (MWh)	22.777,09	22.159,32
Arit. Ortalama Fiyattan Bağımsız Satış Miktarı (MWh)	11.062,59	12.401,98
Arit. Ortalama Fiyattan Bağımsız Alış Miktarı (MWh)	22.412,25	21.823,55
Arit. Ortalama İkili Anlaşma Miktarı (MWh)	30.540,00	31.168,11
Göp Toplam Eşleşme Miktarı (MWh)	546.650,10	531.823,60

Gün İçi Piyasası

	12.11.2020	11.11.2020
Ağırlıklı Ortalama Fiyat (TL/MWh)	284,60	271,71
Toplam Eşleşme Miktarı (MWh)	14.395,60	13.442,20
Minimum Eşleşme Fiyatı (TL/MWh)	50,00	50,00
Maksimum Eşleşme Fiyatı (TL/MWh)	357,72	350,58

Dengeleme Güç Piyasası

	12.11.2020	11.11.2020
SMF Arit. Ortalaması (TL/MWh)	273,55	261,89
Toplam YAL Miktarı (MWh)	8.454,43	1.637,75
Toplam YAT Miktarı (MWh)	6.876,17	5.929,55
0 Kodlu Toplam Talimat Miktarı (MWh)	15.330,60	7.567,30
1 Kodlu Toplam Talimat Miktarı (MWh)	0,00	0,00
Yerine Getirilen Toplam DGP Talimat Miktarı (MWh)	13.838,96	6.330,30

İşlem Hacmi

	12.11.2020	11.11.2020
Toplam GÖP İşlem Hacmi (TL)	159.365.678,13	152.851.593,23
Toplam GİP İşlem Hacmi (TL)	4.097.010,39	3.652.391,40
Toplam YAL İşlem Hacmi (TL)	2.616.372,50	453.130,61
Toplam YAT İşlem Hacmi (TL)	1.193.269,44	990.049,13

* GÖP: Gün Öncesi Piyasası, GİP: Gün İçi Piyasası, DGP: Dengeleme Güç Piyasasını ifade etmektedir.

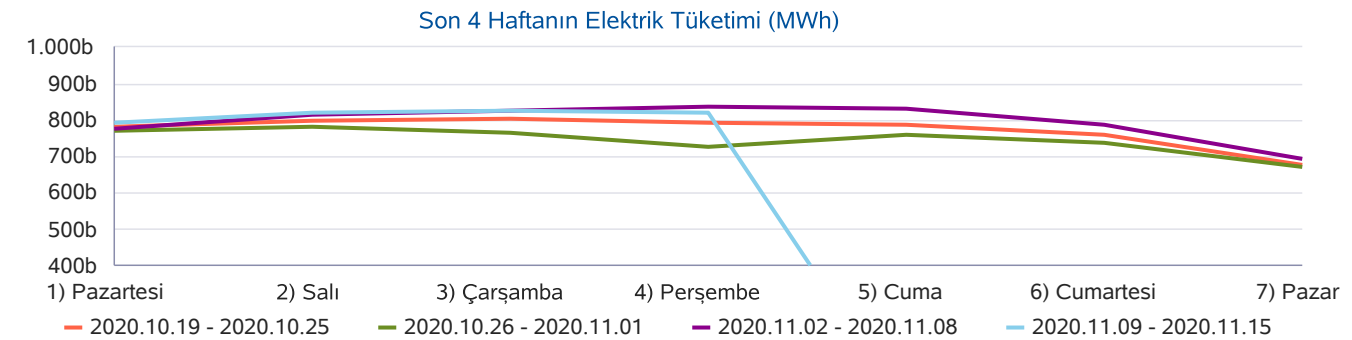
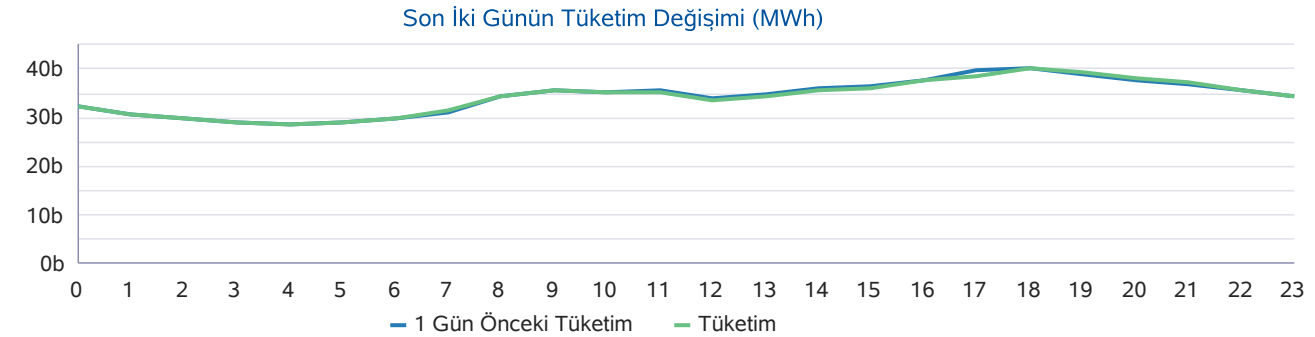
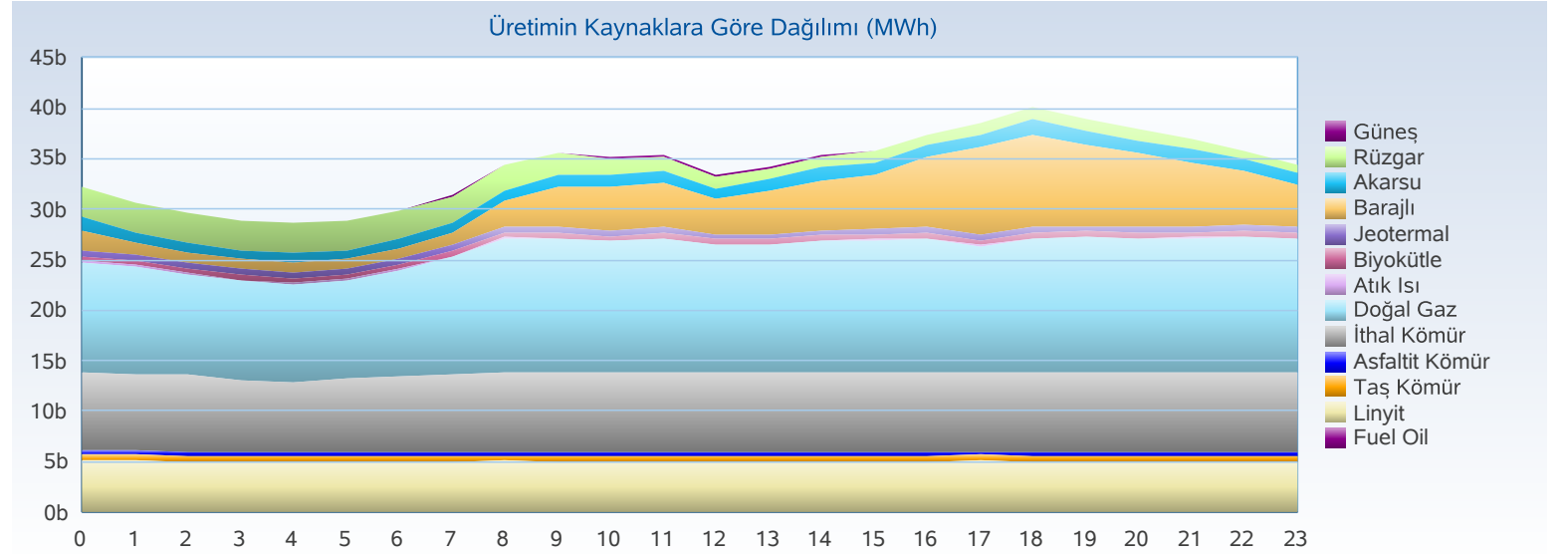
* Açıklamalar ve kısaltmalar ilgili sayfaların altında yer almaktadır.

Üretim - Tüketim

Türkiye Elektrik Piyasası Günlük Raporu 12.11.2020

Saat	Üretim	İthalat	İhracat	Tüketim
0	32.936	4	610	32.330
1	31.344	4	540	30.808
2	30.315	7	596	29.726
3	29.513	2	582	28.933
4	29.250	3	575	28.677
5	29.614	3	584	29.033
6	30.597	5	593	30.008
7	32.003	2	651	31.354
8	35.129	0	629	34.500
9	36.279	0	625	35.654
10	35.794	0	624	35.170
11	35.896	0	597	35.298
12	34.077	0	595	33.482
13	34.718	0	450	34.269
14	35.901	0	360	35.541
15	36.322	0	374	35.948
16	38.001	0	363	37.639
17	39.075	0	345	38.729
18	40.680	0	398	40.282
19	39.582	1	384	39.199
20	38.583	2	363	38.222
21	37.472	5	363	37.115
22	36.420	10	595	35.836
23	35.016	0	0	34.407
TOPLAM (MWh)	834.517	49	11.797	822.159

	Tüketim Miktarı	Saat
Maksimum Tüketim	40.282	18
Minimum Tüketim	28.677	4



Üretim - Kurulu Güç

Türkiye Elektrik Piyasası Günlük Raporu 12.11.2020

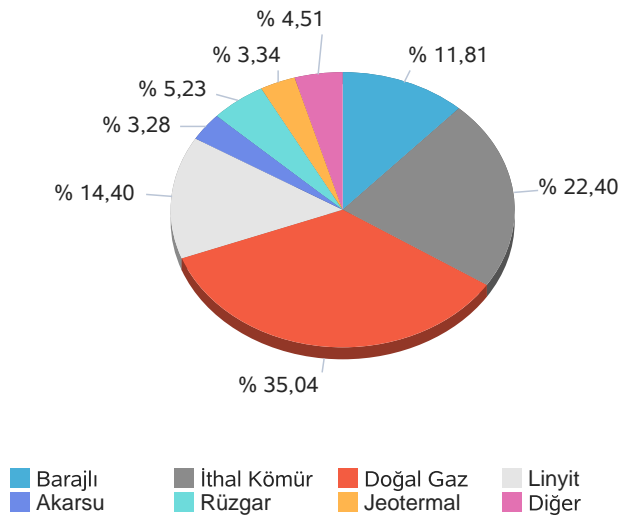
Yakıt Tipi	1 Gün Önceki Üretim	Üretim	Fark
Doğal Gaz	278.871	292.124	13.254
İthal Kömür	182.474	186.707	4.232
Linyit	122.736	120.014	-2.723
Barajlı	59.633	98.484	38.852
Rüzgar	106.700	43.566	-63.134
Diğer	36.270	37.556	1.286
Jeotermal	27.456	27.806	350
Akarsu	24.187	27.349	3.162
Toplam (MWh)	838.327	833.607	-4.720

Kuruluş Türü	1 Gün Önceki Üretim	Üretim
SÜ Santralleri	692.780	645.401
EÜAŞ Santralleri	129.570	174.444
İHD Santralleri	16.913	14.605
YİD Santralleri	102	68
Toplam (MWh)	839.364	834.517

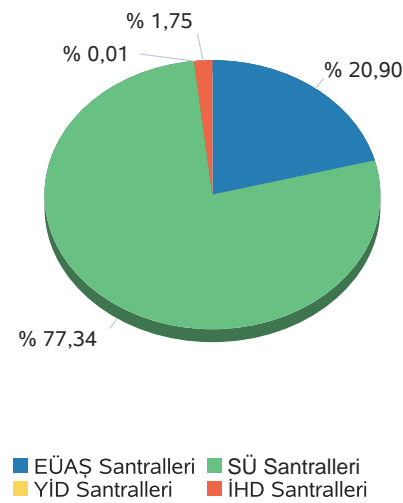
Kuruluş Türü	Kurulu Güç
SÜ Santralleri	63.331
EÜAŞ Santralleri	20.819
Lisanssız Santraller	6.703
İHD Santralleri	2.827
YİD Santralleri	140
Toplam (MW)	93.820

Yakıt Tipi	Kurulu Güç
Doğal Gaz	25.646
Barajlı	21.896
Linyit	10.097
İthal Kömür	8.987
Rüzgar	8.266
Akarsu	8.013
Güneş	6.466
Diğer	4.449
Toplam (MW)	93.820

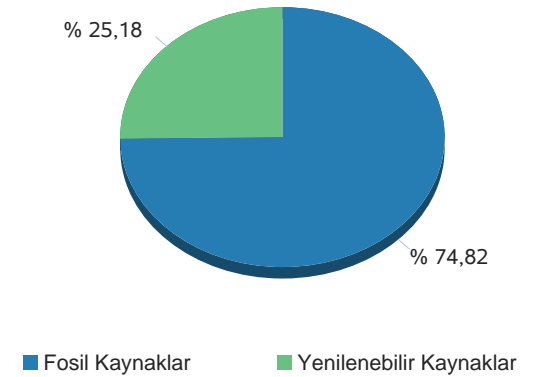
Günlük Üretim Kaynaklarına Göre Dağılımı



Kuruluş Türüne Göre Üretim Dağılımı



Günlük Üretim Dağılımı



Gerçekleşen üretim ve tüketim değerleri TEİAŞ'ın Yük Tevzi Bilgi Sistemi'nden temin edilmektedir. Değerler güncellenebildiğinden YTBS ekranları ile farklılık gösterebilir.

Gün Öncesi Piyasası

Türkiye Elektrik Piyasası Günlük Raporu 12.11.2020

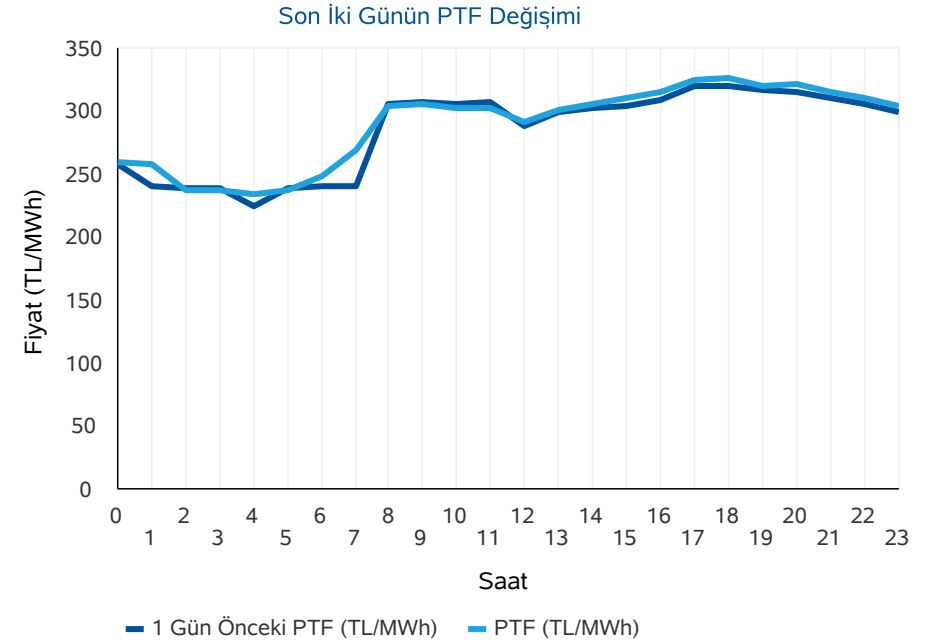
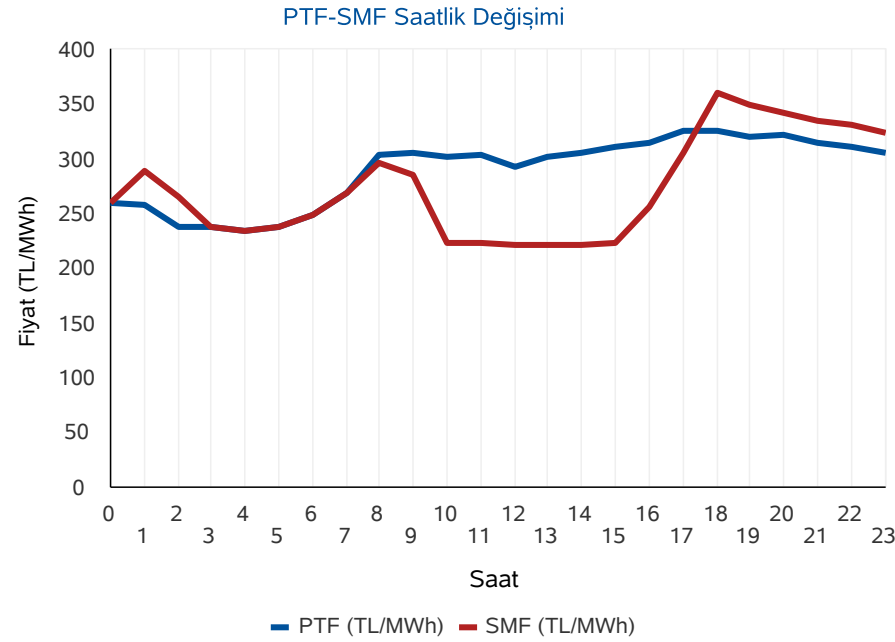
Saat	PTF	SMF	Sistem Yönü
0	259,99	259,99	↑ Enerji Açığı
1	259,00	288,70	↑ Enerji Açığı
2	238,04	265,00	↑ Enerji Açığı
3	237,35	237,35	↑ Enerji Açığı
4	235,00	235,00	↔ Enerji Dengede
5	238,42	238,42	↔ Enerji Dengede
6	249,46	249,46	↔ Enerji Dengede
7	270,00	270,00	↔ Enerji Dengede
8	304,13	297,43	↓ Enerji Fazlası
9	305,95	285,95	↓ Enerji Fazlası
10	302,57	223,00	↓ Enerji Fazlası
11	303,64	223,60	↓ Enerji Fazlası
12	292,44	221,41	↓ Enerji Fazlası
13	301,56	221,41	↓ Enerji Fazlası
14	305,97	221,41	↓ Enerji Fazlası
15	310,30	223,00	↓ Enerji Fazlası
16	315,72	256,00	↓ Enerji Fazlası
17	325,76	305,76	↓ Enerji Fazlası
18	326,39	359,84	↑ Enerji Açığı
19	320,44	350,00	↑ Enerji Açığı
20	321,65	341,65	↑ Enerji Açığı
21	315,33	335,33	↑ Enerji Açığı
22	310,51	330,51	↑ Enerji Açığı
23	304,87	324,87	↑ Enerji Açığı
Ort	289,77	273,55	

	PTF Arit. Ort.	PTF Ağır. Ort.	SMF Arit. Ort.	SMF Ağır. Ort.
Tüm Gün (0-23)	289,77	291,52	273,55	286,10
Gündüz (06-16)	296,52	297,00	244,79	
Puant (17-21)	321,91	322,03	338,52	
Gece (22-05)	260,40	261,21	272,48	

*Değerlerin birimi TL/MWh 'tır

	Saat	Fiyat
PTF Maks Fiyat	18	326,39
PTF Min Fiyat	4	235,00
SMF Maks Fiyat	18	359,84
SMF Min Fiyat	12-13-14	221,41

*Değerlerin birimi TL/MWh 'tır



* PTF: Piyasa Takas Fiyatı, SMF: Sistem Marjinal Fiyatı'nın kısaltmasıdır. Raporunda geçen fiyatların birimi TL/MWh, miktarların birimi MWh'dır.

Gün Öncesi Piyasası

Türkiye Elektrik Piyasası Günlük Raporu 12.11.2020

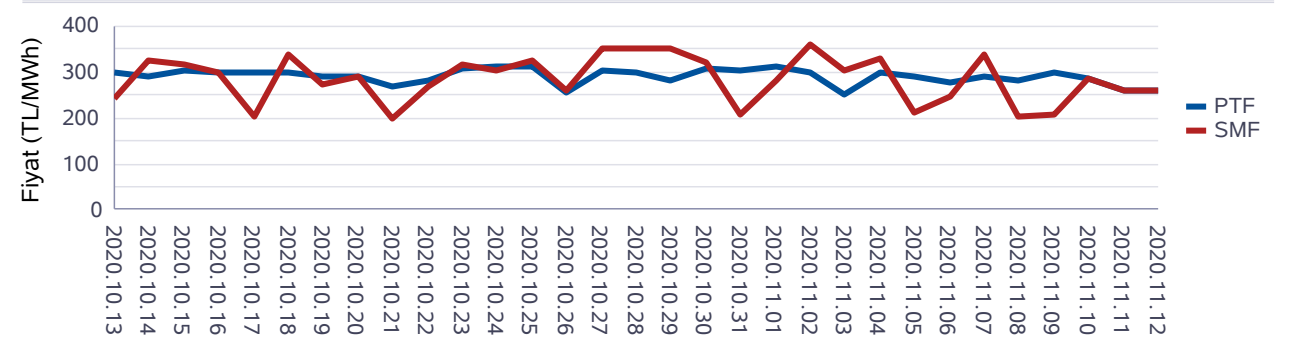
Aylık PTF Ortalamaları

	2017	2018	2019	2020
01 - Ocak	181,32	182,86	223,04	314,61
02 - Şubat	172,55	175,77	257,05	298,41
03 - Mart	145,29	158,56	256,04	245,09
04 - Nisan	145,13	193,57	187,15	181,16
05 - Mayıs	152,36	179,44	196,17	203,22
06 - Haziran	148,54	185,62	221,32	291,31
07 - Temmuz	175,06	208,13	304,55	296,36
08 - Ağustos	173,33	298,91	298,30	298,70
09 - Eylül	178,51	327,27	297,90	308,20
10 - Ekim	164,13	317,28	291,61	318,70
11 - Kasım	174,65	291,22	297,87	286,23
12 - Aralık	155,82	257,89	291,32	
Ortalama	163,84	231,64	260,32	276,01

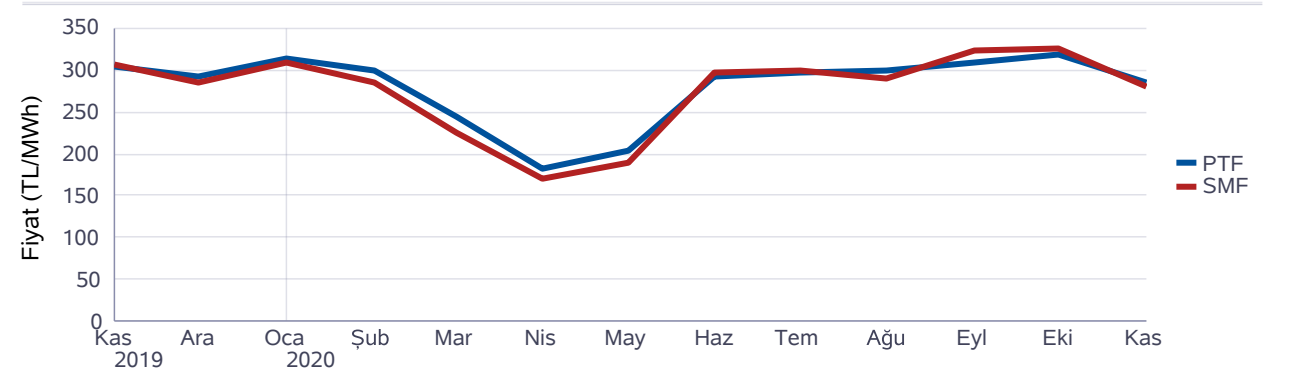
Dönemlik PTF Ortalamaları

	2017	2018	2019	2020
1. Çeyrek	166,18	172,29	244,99	285,77
2. Çeyrek	148,72	186,13	201,49	224,99
3. Çeyrek	175,60	277,57	300,28	301,01
4. Çeyrek	164,76	288,77	293,55	309,11
Birinci 6 Ay	157,40	179,25	223,12	255,38
İkinci 6 Ay	170,18	283,17	296,92	303,63

Son 30 Günün PTF-SMF Değişimi



Son 12 Ayın PTF-SMF Değişimi



Gün Öncesi Piyasası

Türkiye Elektrik Piyasası Günlük Raporu 12.11.2020

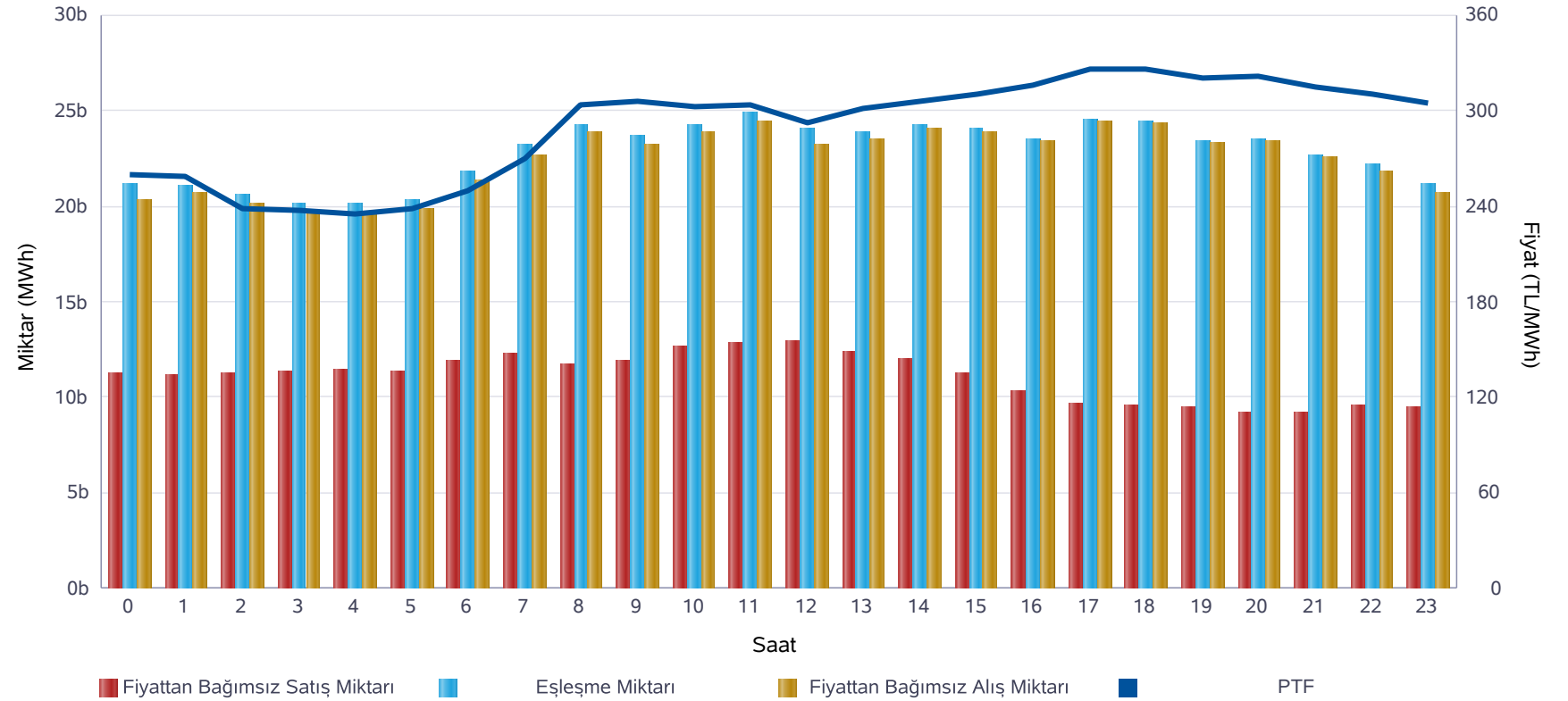
Saat	Fiyattan Bağımsız Satış Miktarı	Eşleşme Miktarı	Fiyattan Bağımsız Alış Miktarı
0	11.250	21.111	20.298
1	11.093	21.015	20.640
2	11.196	20.551	20.089
3	11.300	20.103	19.629
4	11.423	20.078	19.586
5	11.280	20.312	19.824
6	11.892	21.762	21.315
7	12.278	23.208	22.603
8	11.671	24.259	23.865
9	11.929	23.649	23.228
10	12.596	24.261	23.845
11	12.853	24.841	24.422
12	12.870	24.065	23.217
13	12.346	23.877	23.450
14	12.022	24.183	24.030
15	11.206	24.006	23.894
16	10.331	23.519	23.406
17	9.635	24.546	24.450
18	9.554	24.410	24.316
19	9.424	23.418	23.307
20	9.157	23.515	23.415
21	9.181	22.632	22.530
22	9.529	22.198	21.827
23	9.485	21.129	20.707
Ort	11.063	22.777	22.412

*Değerlerin birimi MWh 'tır

* Fiyattan Bağımsız Satış Miktarı: 0 TL/MWh'deki satış teklif miktarlarının toplamıdır.

* Fiyattan Bağımsız Alış Miktarı: 2000 TL/MWh'deki alış teklif miktarlarının toplamıdır.

Fiyattan Bağımsız Tekliflerin Piyasaya Etkisi



	Miktar
Tüm Gün (00-23)	22.777
Gece (22-05)	20.812
Gündüz (06-16)	23.785
Puant (17-21)	23.704

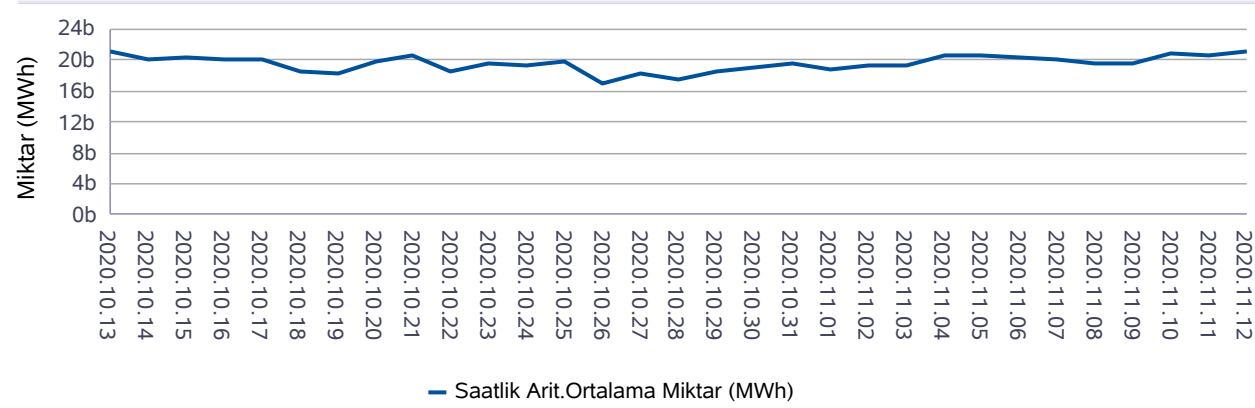
*Değerlerin birimi MWh 'tır

	Miktar	Tarih	Saat
Günlük Minimum Eşleşme Miktarı	20.078	12.11.2020	4
Günlük Maximum Eşleşme Miktarı	24.841	12.11.2020	11

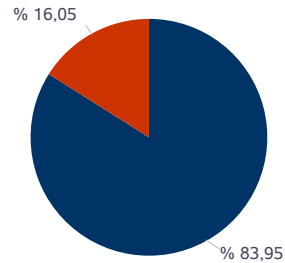
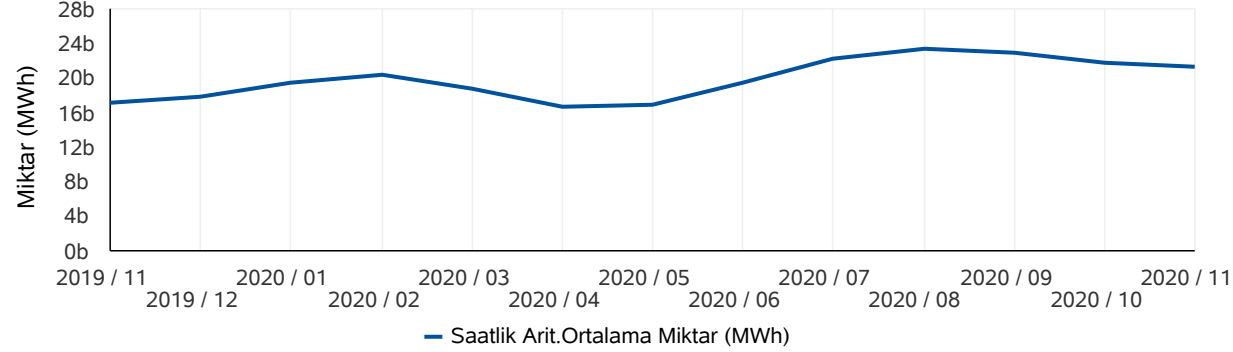
*Değerlerin birimi MWh 'tır

Gün Öncesi Piyasası

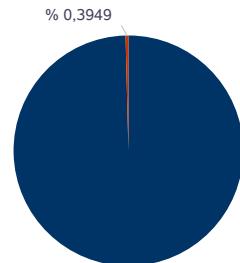
Son 30 Günün Eşleşme Miktarı Değişimi



Son 12 Ayın Eşleşme Miktarı Değişimi



■ Eşleşen Saatlik Miktar ■ Eşleşen Blok Miktar



■ Eşleşen Blok Satış Miktarı ■ Eşleşen Blok Alış Miktarı

* Değerlerin birimi MWh'tır.

* Değerlerin birimi MWh'tır.

Türkiye Elektrik Piyasası Günlük Raporu 12.11.2020

	Eşleşme Miktarı	Gün	Saat
Aylık Minimum	17.860	08.11.2020	4
Aylık Maksimum	24.841	12.11.2020	11

* Değerlerin birimi MWh'tır.

* Tablodaki değerler içinde bulunulan ayın değerlerini kapsamaktadır.

	Eşleşme Miktarı	Gün	Saat
Yıllık Minimum	12.865	26.05.2020	5
Yıllık Maksimum	31.424	03.09.2020	14

* Değerlerin birimi MWh'tır.

* Tablodaki değerler içinde bulunulan yılın değerlerini kapsamaktadır.

	Blok Eşleşme Miktarı	Saatlik Eşleşme Miktarı
Aylık	5.099.025	26.675.240
Yıllık	56.447.012	293.740.990

* Değerlerin birimi MWh'tır.

* Tablodaki değerler içinde bulunulan yılın değerlerini kapsamaktadır.

	Blok Alış Miktarı	Blok Satış Miktarı
Aylık	20.134	5.078.891
Yıllık	5.783.164	50.663.847

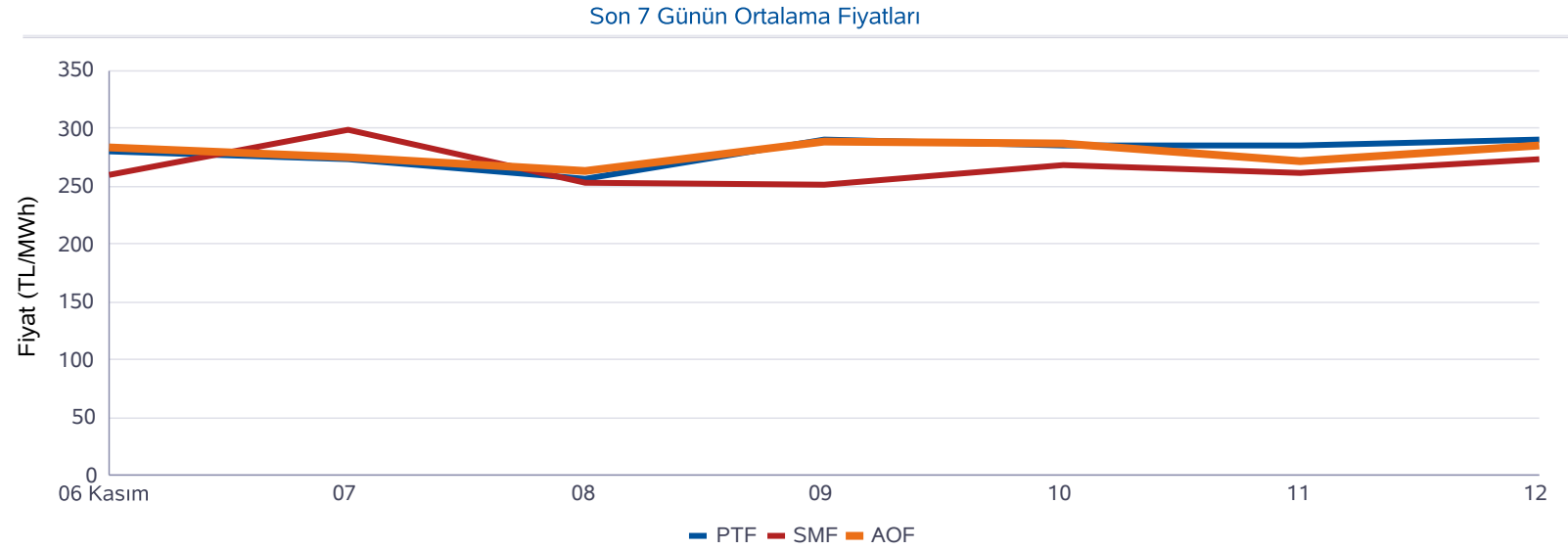
* Değerlerin birimi MWh'tır.

* Tablodaki değerler içinde bulunulan ayın değerlerini kapsamaktadır.

Gün İçi Piyasası

Türkiye Elektrik Piyasası Günlük Raporu 12.11.2020

Saat	PTF	SMF	AOF	Eşleşme Miktarı
0	259,99	259,99	254,68	527,90
1	259,00	288,70	255,90	668,60
2	238,04	265,00	227,97	949,00
3	237,35	237,35	230,37	535,10
4	235,00	235,00	229,66	524,00
5	238,42	238,42	233,26	525,40
6	249,46	249,46	243,27	276,30
7	270,00	270,00	264,23	427,70
8	304,13	297,43	300,58	460,30
9	305,95	285,95	303,05	400,50
10	302,57	223,00	299,88	607,30
11	303,64	223,60	299,47	625,10
12	292,44	221,41	290,03	851,40
13	301,56	221,41	295,41	646,30
14	305,97	221,41	293,78	518,30
15	310,30	223,00	298,92	1.031,90
16	315,72	256,00	304,42	687,70
17	325,76	305,76	313,70	472,40
18	326,39	359,84	313,91	478,10
19	320,44	350,00	313,94	658,60
20	321,65	341,65	316,89	712,40
21	315,33	335,33	311,52	607,00
22	310,51	330,51	312,75	577,40
23	304,87	324,87	305,14	626,90
Ort.	289,77	273,55	283,86	599,82



Minimum AOF (TL/MWh)	Maksimum AOF (TL/MWh)	Minimum Eşleşme Miktarı (MWh)	Maksimum Eşleşme Miktarı (MWh)
227,97	316,89	276,30	1.031,90

	Fiyat (TL/MWh)	Miktar (MWh)
Gün İçerisindeki Minimum Fiyatlı Eşleşme	50,00	11,00
Gün İçerisindeki Maksimum Fiyatlı Eşleşme	357,72	3,40
Gün İçerisindeki Minimum Miktarlı Eşleşme	354,64	0,10
Gün İçerisindeki Maksimum Miktarlı Eşleşme	270,00	149,80

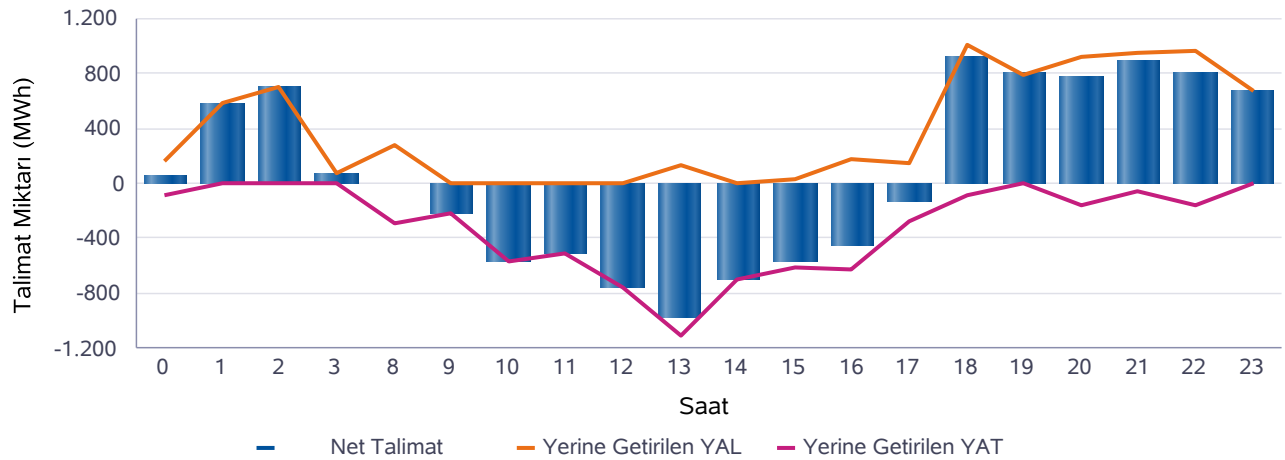
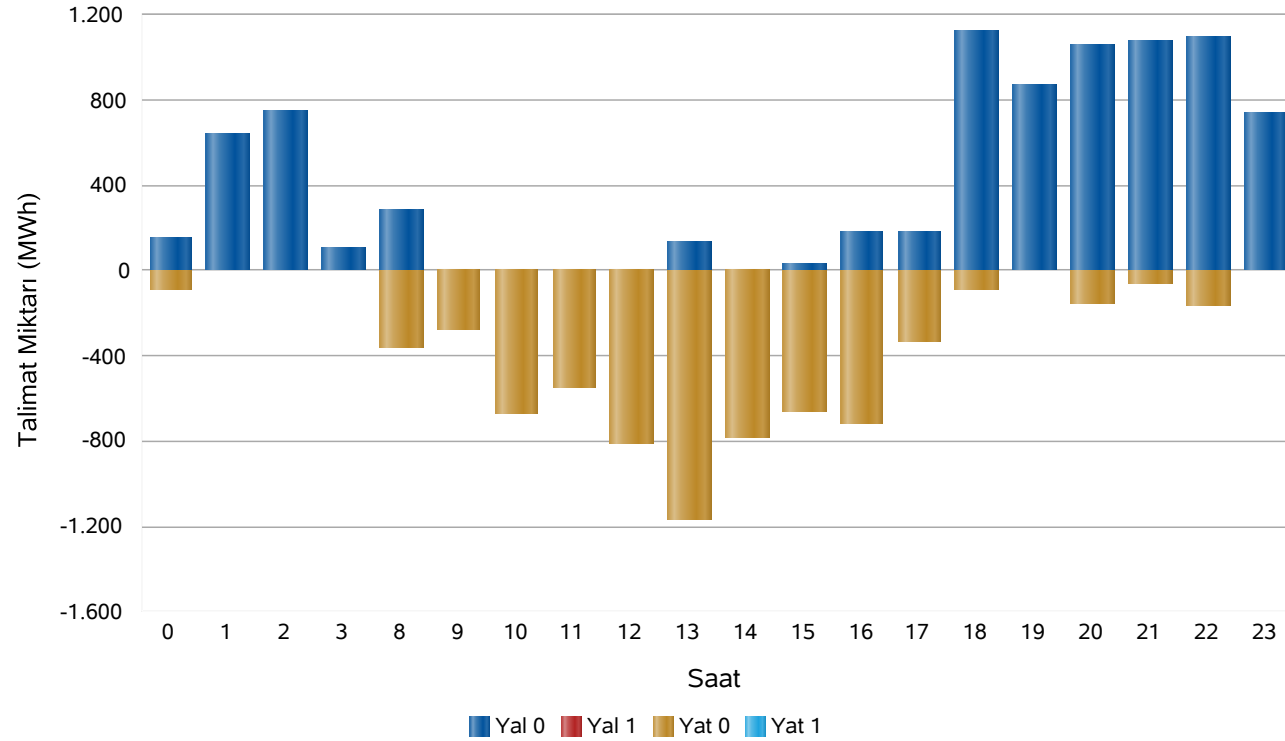
* Fiyatların birimi TL/MWh, miktarların birimi MWh'tır.

* AOF: Gün içi piyasasında yapılan ticaretin ağırlıklı ortalama fiyatıdır.

Dengeleme Güç Piyasası

Türkiye Elektrik Piyasası Günlük Raporu 12.11.2020

DGP Talimatları



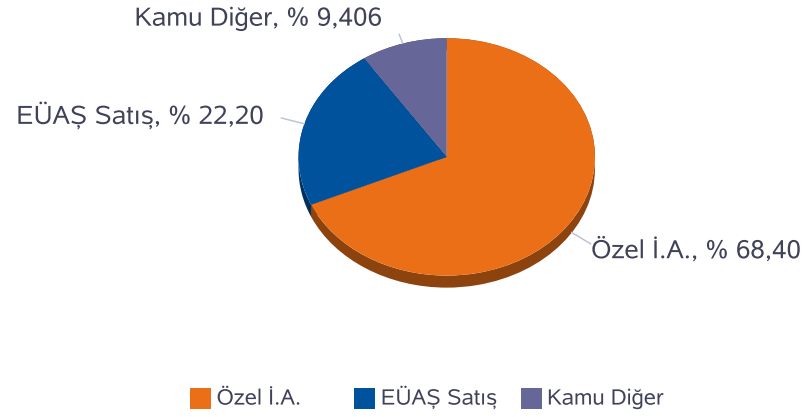
Saat	Net Talimat	YAL 0	YAL1	YAT 0	YAT1	Yerine Getirilen YAL	Yerine Getirilen YAT
0	63	157	0	93	0	157	93
1	579	643	0	0	0	579	0
2	704	752	0	0	0	704	0
3	72	111	0	0	0	72	0
8	-6	286	0	357	0	283	289
9	-214	0	0	274	0	0	214
10	-573	0	0	672	0	0	573
11	-515	0	0	545	0	0	515
12	-762	0	0	808	0	0	762
13	-972	132	0	1.167	0	130	1.102
14	-698	0	0	784	0	0	698
15	-575	36	0	656	0	36	611
16	-453	178	0	721	0	178	631
17	-125	180	0	337	0	151	276
18	923	1.124	0	86	0	1.009	86
19	795	872	0	0	0	795	0
20	767	1.064	0	154	0	921	154
21	894	1.080	0	58	0	951	58
22	804	1.095	0	166	0	969	166
23	676	744	0	0	0	676	0
Top.	1.384	8.454	0	6.876	0	7.611	6.228

* Değerlerin birimi MWh'tır

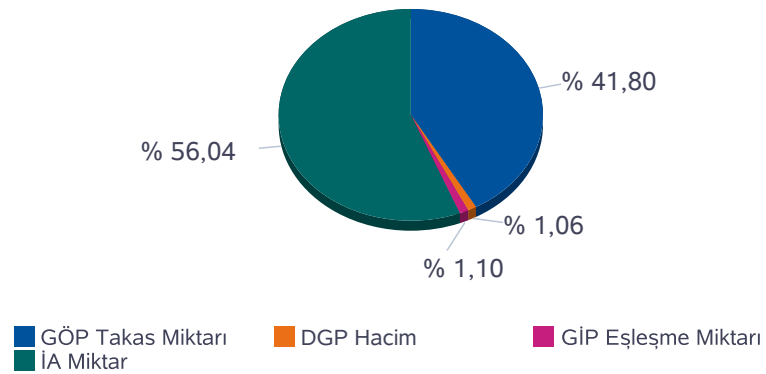
* YAL: Yük alma yönünde verilen talimatları, YAT: Yük atma yönünde verilen talimatları,
0 kodlu talimatlar: Sistemin arz-talep dengesini sağlamak için verilen talimatları,
1 kodlu talimatlar: Sistem kısıtlarının giderilmesi ve acil durumlar için verilen talimatları,
Net Talimat: Yerine getirilen YAL miktarı ile yerine getirilen YAT miktarının farkıdır.

Piyasa Miktarı

İkili Anlaşma Miktar Dağılımı



Piyasa Miktar Dağılımı



Türkiye Elektrik Piyasası Günlük Raporu 12.11.2020

Saat	TOPLAM İA	Özel İ.A.	EÜAŞ Satış	Kamu Diğer	GÖP Takas Miktarı	GİP Eşleşme Miktarı	DGP Miktar	Toplam Piyasa Miktarı
0	30.415	20.457	7.085	2.872,6	21.111	527,90	250	52.303
1	28.654	20.394	5.387	2.872,6	21.015	668,60	579	50.916
2	28.247	20.203	5.172	2.872,6	20.551	949,00	704	50.451
3	28.037	19.984	5.181	2.872,7	20.103	535,10	72	48.748
4	27.832	19.857	5.102	2.872,7	20.078	524,00	0	48.434
5	27.826	19.825	5.128	2.872,7	20.312	525,40	0	48.664
6	27.540	19.476	5.192	2.872,7	21.762	276,30	0	49.579
7	27.458	19.488	5.097	2.872,7	23.208	427,70	0	51.094
8	29.676	21.212	5.591	2.872,7	24.259	460,30	572	54.967
9	31.572	21.377	7.323	2.872,7	23.649	400,50	214	55.836
10	31.925	21.475	7.577	2.872,7	24.260	607,30	573	57.366
11	32.260	21.672	7.715	2.872,7	24.841	625,10	515	58.242
12	31.939	21.444	7.622	2.872,7	24.065	851,40	762	57.617
13	32.028	21.482	7.673	2.872,7	23.877	646,30	1.233	57.785
14	31.997	21.441	7.683	2.872,7	24.183	518,30	698	57.396
15	31.808	21.292	7.644	2.872,7	24.006	1.031,90	648	57.494
16	32.255	21.684	7.698	2.872,7	23.519	687,70	809	57.270
17	32.327	21.869	7.585	2.872,7	24.546	472,40	427	57.772
18	32.767	22.119	7.775	2.872,7	24.410	478,10	1.094	58.750
19	32.660	22.128	7.659	2.872,7	23.418	658,60	795	57.532
20	31.414	20.981	7.560	2.872,7	23.515	712,40	1.075	56.716
21	31.260	20.963	7.424	2.872,7	22.632	607,00	1.009	55.508
22	30.720	20.332	7.515	2.872,7	22.198	577,40	1.135	54.630
23	30.343	20.166	7.304	2.872,7	21.129	626,90	676	52.774
Toplam	732.960	501.323	162.692	68.944	546.651	14.396	13.839	1.307.845

* Değerlerin birimi MWh 'tır

* DGP talimat miktarı yerine getirilmiş YAL ve YAT'ların toplamıdır.

* Toplam İA: Alış veya satış yönünde yapılan ikili anlaşma miktarlarının toplamını,

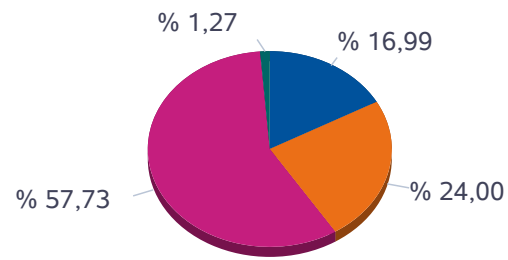
* İA Özel: Özel şirketler arasında (her iki tarafı özel) yapılan ikili anlaşma miktarlarının toplamını,

* Kamu Diğer: EÜAŞ İA alış miktarını ifade eder.

Netleştirilmiş İkili Anlaşmalar

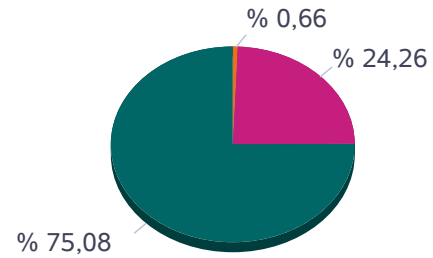
Türkiye Elektrik Piyasası Günlük Raporu 12.11.2020

İ.A. Net Alış



■ Dağıtım ■ Üretim ■ Görevli Tedarik ■ Toptan

İ.A. Net Satış



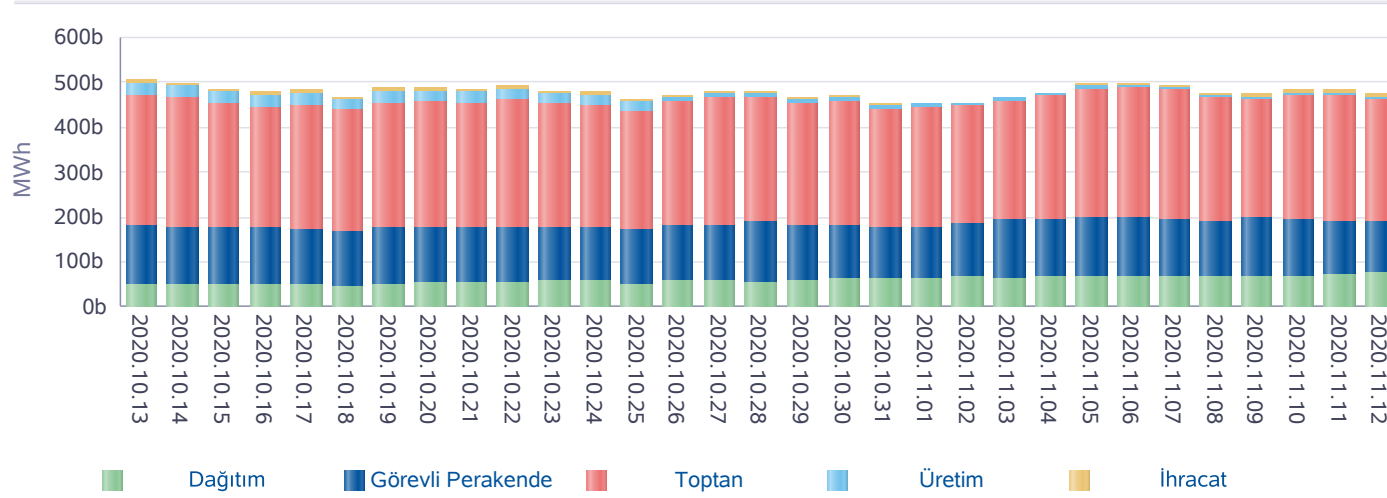
■ Dağıtım ■ Üretim ■ Görevli Tedarik ■ Toptan

SAAT	NET ALIŞ						NET SATIŞ					
	Dağıtım	Görevli Tedarik	Toptan	Üretim	İhracat	Teiaş	Dağıtım	Görevli Tedarik	Toptan	Üretim	İthalat	Toplam
0	3.565	4.322	11.253	234	350	575	0	23	4.849	15.427	0	20.299
1	2.764	3.432	11.188	235	350	563	0	23	4.855	13.655	0	18.533
2	2.464	3.379	11.278	238	350	560	0	22	4.857	13.389	0	18.268
3	2.356	3.397	11.271	243	350	551	0	22	4.860	13.286	0	18.168
4	2.262	3.361	11.228	244	350	542	0	22	4.863	13.102	0	17.986
5	2.298	3.380	11.226	243	350	534	0	21	4.869	13.141	0	18.031
6	2.031	3.405	11.576	239	350	538	0	21	4.875	13.242	0	18.139
7	1.714	3.692	11.463	239	350	540	0	41	4.888	13.069	0	17.998
8	1.713	4.947	11.523	246	350	548	0	148	4.899	14.281	0	19.328
9	2.126	6.365	11.560	219	350	572	0	268	4.900	16.024	0	21.192
10	2.550	6.305	11.514	178	350	612	0	376	4.905	16.229	0	21.510
11	3.209	5.924	11.483	182	350	615	0	444	4.915	16.404	0	21.763
12	2.707	6.135	11.611	239	350	582	0	457	4.920	16.247	0	21.624
13	2.558	6.316	11.558	264	350	613	0	438	4.924	16.298	0	21.659
14	2.928	5.976	11.476	266	350	617	0	376	4.921	16.316	0	21.613
15	3.035	5.807	11.339	268	350	618	0	263	4.922	16.233	0	21.417
16	3.529	5.507	11.527	273	350	627	0	117	4.925	16.771	0	21.813
17	5.373	3.903	11.059	261	350	632	0	36	4.966	16.576	0	21.578
18	5.762	4.016	10.763	259	350	627	0	20	4.974	16.783	0	21.777
19	5.088	4.648	10.625	257	350	623	0	19	4.951	16.620	0	21.591
20	4.591	4.779	10.114	256	350	594	0	19	4.942	15.723	0	20.684
21	4.129	5.103	10.082	268	350	590	0	18	4.956	15.547	0	20.521
22	5.270	3.538	10.550	272	350	576	0	18	5.020	15.518	0	20.555
23	4.805	3.681	10.528	272	350	569	0	18	4.990	15.196	0	20.204
Toplam	78.827	111.318	267.795	5.894	8.400	14.018	0	3.229	117.947	365.076	0	486.252

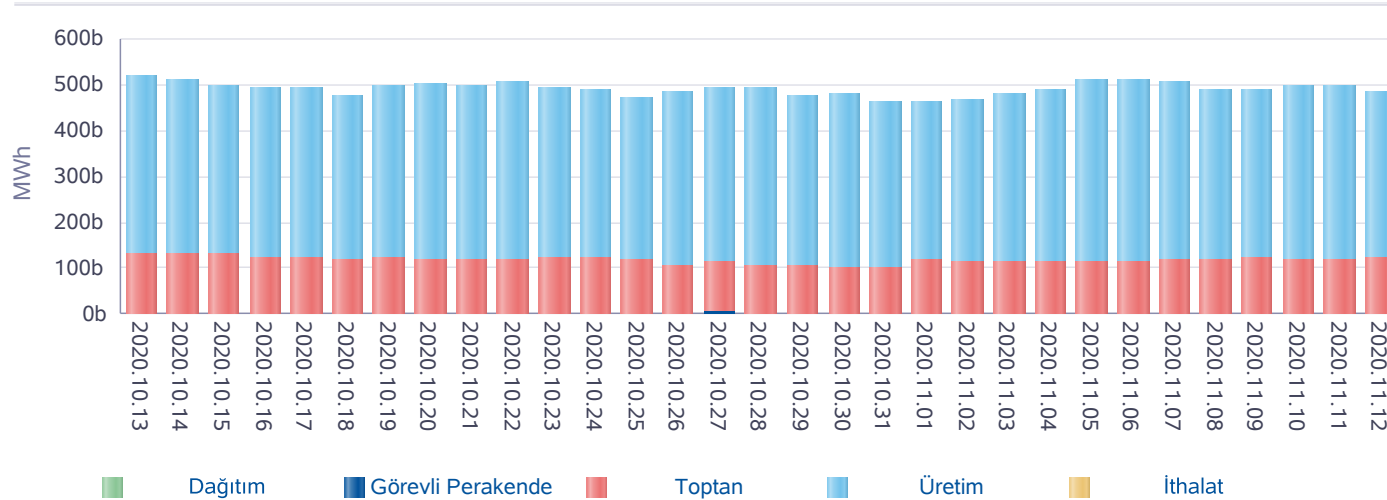
*Değerlerin birimi MWh 'tır

İkili Anlaşmalar Aylık Toplam Gösterimi

İ.A. Net Alış



İ.A. Net Satış



*İA net değerleri organizasyon bazında İA alış ve satış değerlerinin farkını ifade eder.

Türkiye Elektrik Piyasası Günlük Raporu 12.11.2020

Gün	Özel İ.A.	EÜAŞ Satış	Kamu Diğer
2020-10-14	545.012	149.922	67.342
2020-10-15	527.572	150.055	66.487
2020-10-16	515.906	149.513	66.487
2020-10-17	523.129	147.140	66.487
2020-10-18	498.395	143.708	66.487
2020-10-19	525.158	152.360	68.527
2020-10-20	529.643	155.094	68.148
2020-10-21	529.343	152.662	68.148
2020-10-22	530.660	150.804	68.148
2020-10-23	522.880	150.649	68.146
2020-10-24	520.239	147.882	67.927
2020-10-25	495.583	147.267	67.928
2020-10-26	504.410	152.405	68.083
2020-10-27	513.188	153.682	68.077
2020-10-28	523.753	151.261	68.076
2020-10-29	503.043	149.238	68.078
2020-10-30	507.473	152.466	68.078
2020-10-31	495.021	149.608	67.877
2020-11-01	484.673	156.647	69.511
2020-11-02	483.358	163.120	69.386
2020-11-03	485.704	168.250	69.386
2020-11-04	499.596	167.428	69.386
2020-11-05	521.431	168.098	69.386
2020-11-06	524.881	169.810	69.386
2020-11-07	527.204	167.276	69.386
2020-11-08	502.505	163.001	69.386
2020-11-09	501.474	167.454	69.386
2020-11-10	512.174	167.071	68.942
2020-11-11	516.072	163.020	68.942
2020-11-12	501.323	162.692	68.944
Toplam	15.370.804	4.689.583	2.049.963

*İA Özel: Özel şirketler arasında (her iki tarafı özel) yapılan ikili anlaşma miktarlarının toplamını,

*Kamu Diğer: EÜAŞ İA alış miktarını ifade eder.

Piyasa Ticaret Hacmi

Türkiye Elektrik Piyasası Günlük Raporu 12.11.2020

	Saat	Tutar
Günlük Minimum Toplam Ciro Tutarı	3	4.912.126
Günlük Maksimum Toplam Ciro Tutarı	18	8.481.651

* Değerlerin birimi TL'dir

	Tarih	Saat	Tutar
Aylık Minimum Toplam Ciro Tutarı	08.11.2020	9	3.113.243
Aylık Maksimum Toplam Ciro Tutarı	03.11.2020	17	9.025.552

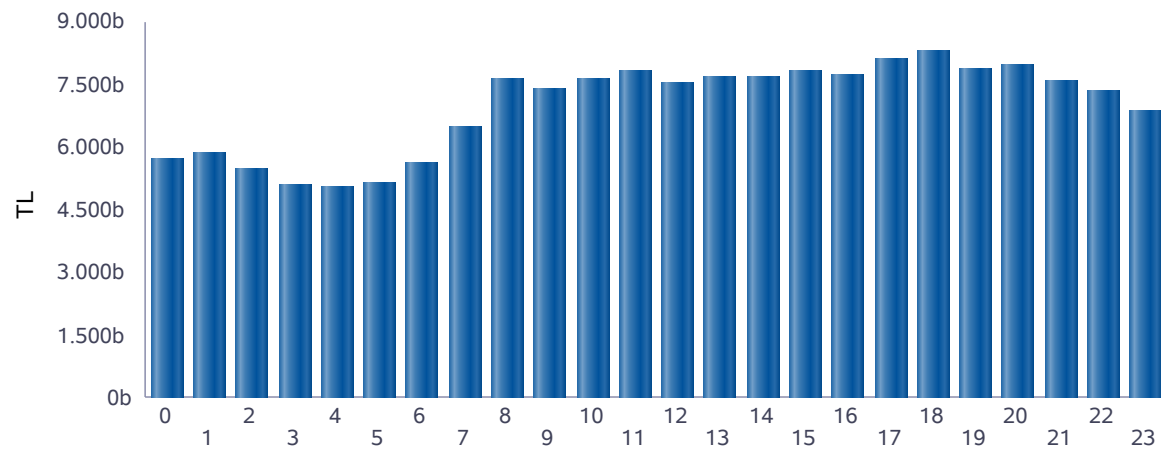
* Değerlerin birimi TL'dir

* Tablodaki değerler içinde bulunulan ayın değerlerini kapsamaktadır.

	Tarih	Saat	Tutar
Yıllık Minimum Toplam Ciro Tutarı	01.04.2020	3	27.026
Yıllık Maksimum Toplam Ciro Tutarı	17.09.2020	16	29.045.090

* Değerlerin birimi TL'dir

* Tablodaki değerler içinde bulunulan yılın değerlerini kapsamaktadır.



■ Günlük Toplam Ciro (TL)

Saat	GÖP Ciro Tutarı	GİP Ciro Tutarı	YAL Tutarı	YAT Tutarı	Toplam Ciro
0	5.516.425	134.443	40.946	139	5.691.953
1	5.477.923	171.097	209.100	0	5.858.120
2	5.084.613	216.348	186.545	0	5.487.505
3	4.956.942	123.271	17.132	0	5.097.345
4	4.920.970	120.343	0	0	5.041.313
5	5.020.318	122.554	0	0	5.142.872
6	5.543.105	67.215	0	0	5.610.320
7	6.362.417	113.010	0	0	6.475.427
8	7.294.229	138.358	127.365	50.149	7.610.100
9	7.199.476	121.373	0	61.303	7.382.151
10	7.337.684	182.116	0	127.625	7.647.425
11	7.531.833	187.199	0	89.914	7.808.946
12	7.128.646	246.928	0	168.641	7.544.215
13	7.207.833	190.925	58.738	232.207	7.689.704
14	7.374.863	152.267	0	154.542	7.681.672
15	7.389.692	308.458	13.759	109.387	7.821.296
16	7.320.720	209.352	80.761	118.014	7.728.847
17	7.812.592	148.191	52.075	75.718	8.088.575
18	7.778.232	150.080	364.131	251	8.292.694
19	7.368.082	206.763	279.722	0	7.854.567
20	7.415.308	225.752	315.811	519	7.957.391
21	7.042.425	189.093	320.942	4.624	7.557.084
22	6.842.608	180.581	329.890	238	7.353.317
23	6.438.742	191.295	219.454	0	6.849.490
Toplam	159.365.678	4.097.010	2.616.373	1.193.269	167.272.330

* Değerlerin birimi TL'dir.

* GÖP Ciro Tutarı: Fark Fonu dahil ilgili saatteki GÖP satış tutarını ifade etmektedir.

* GİP Ciro Tutarı: İlgili saatte satış yönündeki her bir kontrat miktarı ile ilgili kontratın eşleşme fiyatının çarpımından oluşmaktadır.

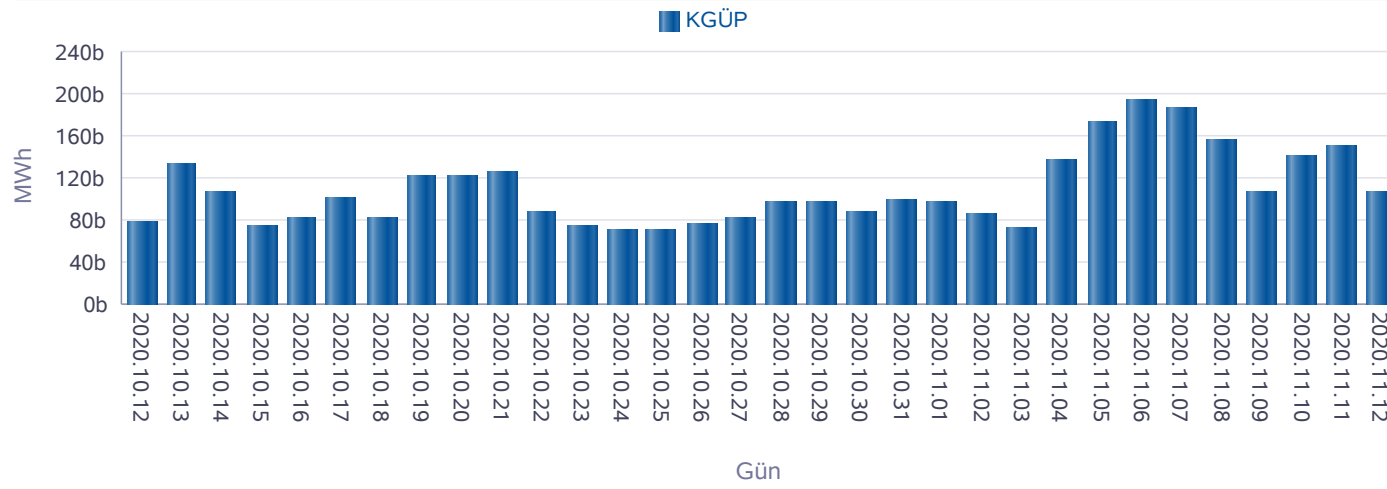
* YAL Tutarı: Yerine getirilen YAL miktarı ile ilgili YAL talimatının geçerli fiyatının çarpımından oluşmaktadır.

* YAT Tutarı: Yerine getirilen YAT miktarı ile ilgili YAT talimatının geçerli fiyatının çarpımından oluşmaktadır.

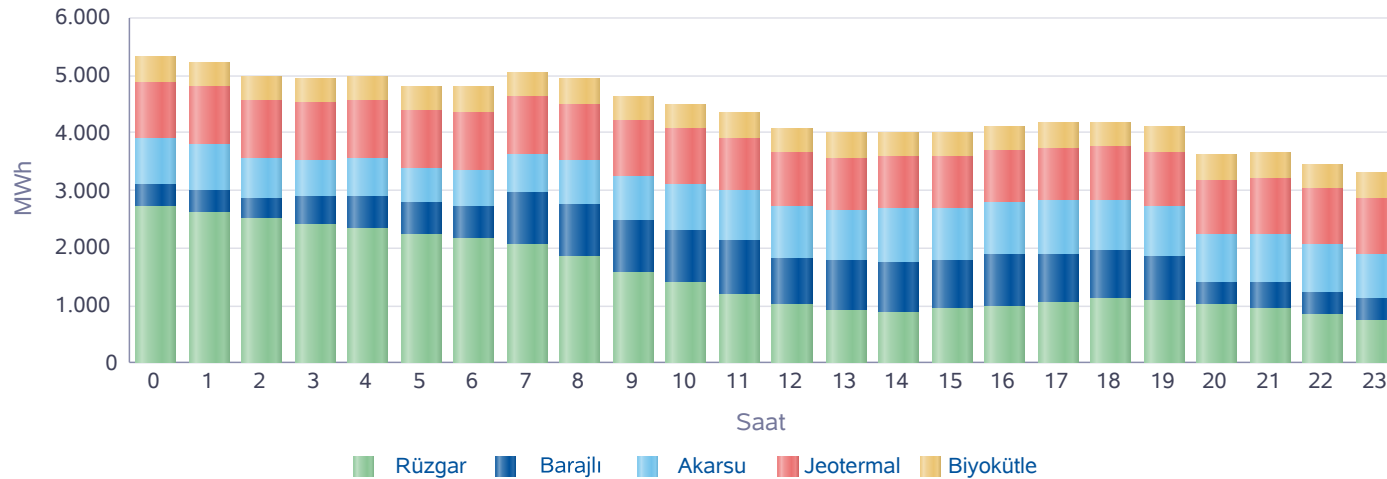
Yekdem Santrallerinin KGÜP Miktarları

Türkiye Elektrik Piyasası Günlük Raporu 12.11.2020

Son 30 Gün YEK KGÜP



Kaynak Bazında YEK KGÜP



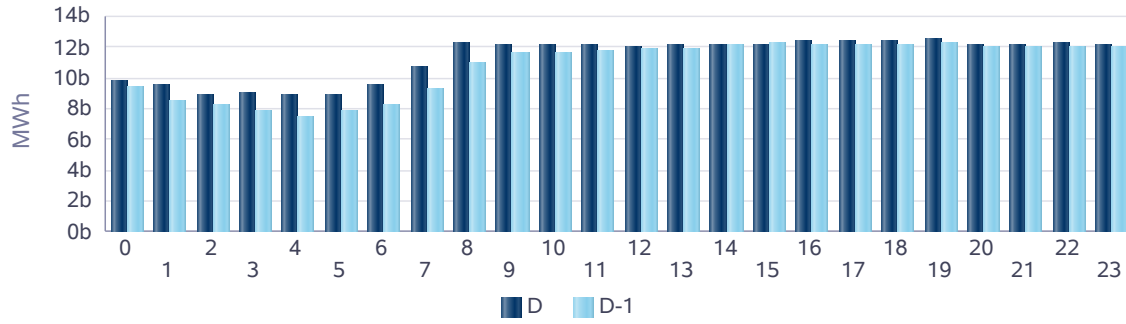
Saat	Rüzgar	Jeotermal	Biyokütle	Akarsu	Barajlı	Toplam
0	2.721	986	430	800	384	5.321
1	2.615	991	431	808	384	5.228
2	2.490	997	433	712	369	5.001
3	2.390	1.003	431	620	519	4.963
4	2.344	1.006	431	670	549	4.999
5	2.240	1.009	431	588	549	4.817
6	2.162	1.010	431	631	564	4.798
7	2.050	1.011	429	663	900	5.053
8	1.862	998	433	768	880	4.941
9	1.586	964	436	767	901	4.653
10	1.386	941	436	818	916	4.497
11	1.184	921	437	851	960	4.352
12	1.003	917	437	926	807	4.090
13	907	910	438	894	862	4.011
14	888	901	437	938	850	4.014
15	932	890	435	929	832	4.018
16	989	894	433	921	888	4.125
17	1.038	906	435	940	857	4.176
18	1.108	926	437	882	835	4.187
19	1.097	941	438	873	749	4.098
20	1.026	956	438	812	385	3.616
21	957	967	436	851	435	3.645
22	834	973	436	820	398	3.460
23	747	982	433	763	372	3.298
Toplam	36.557	23.001	10.422	19.245	16.137	105.362

* Değerlerin birimi MWh'dir.

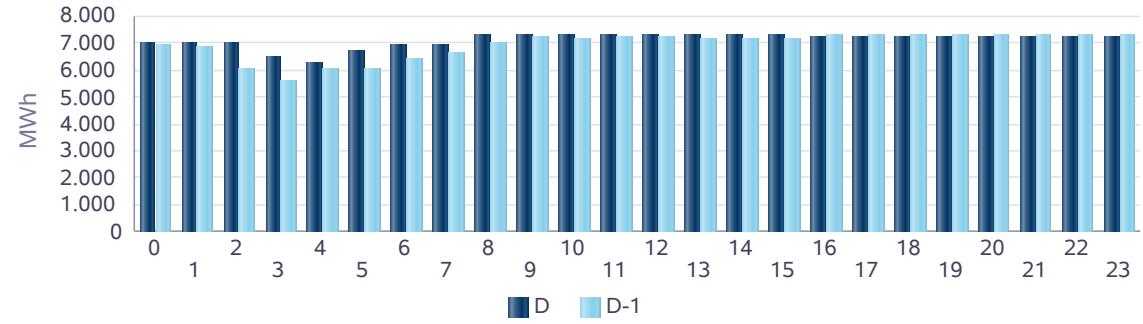
Kaynak Bazında KGÜP Miktarları

Türkiye Elektrik Piyasası Günlük Raporu 12.11.2020

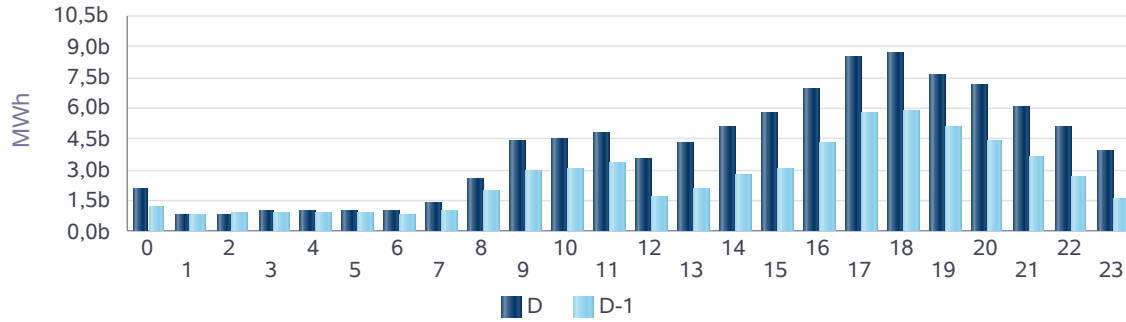
Doğal Gaz KGÜP



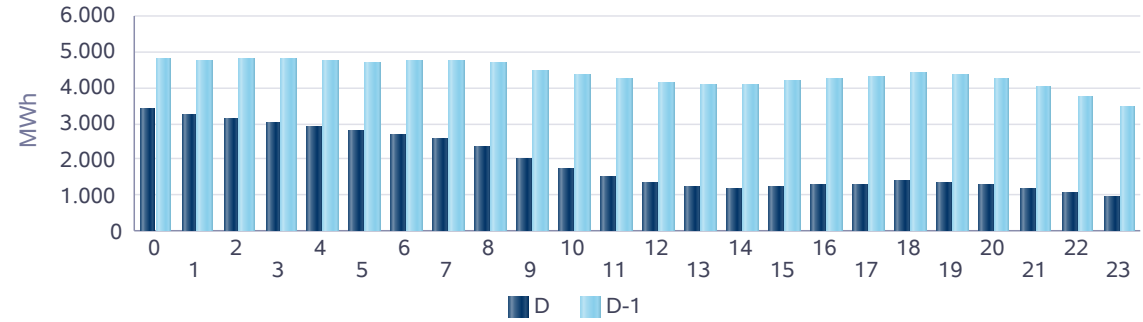
İthal Kömür KGÜP



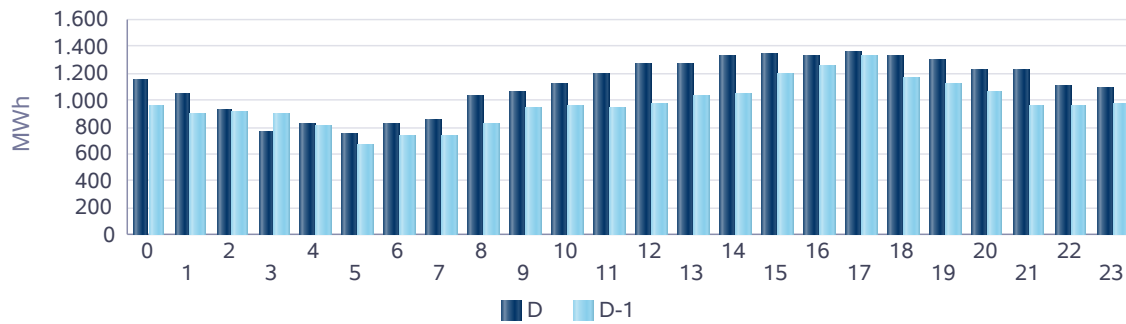
Baraj KGÜP



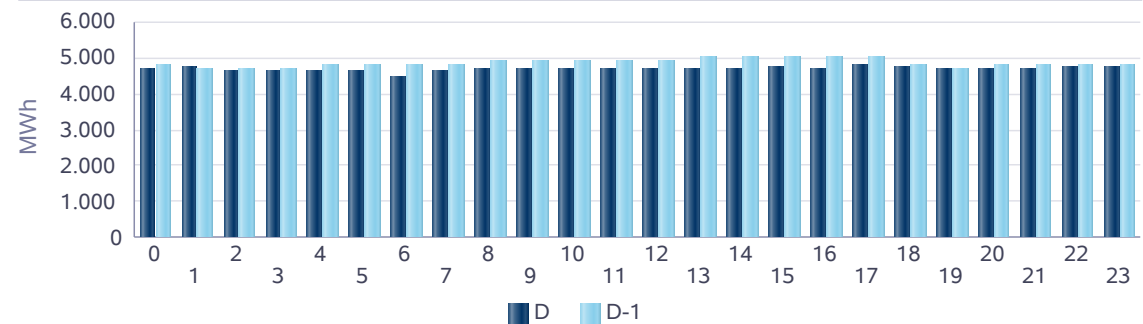
Rüzgar KGÜP



Akarsu KGÜP



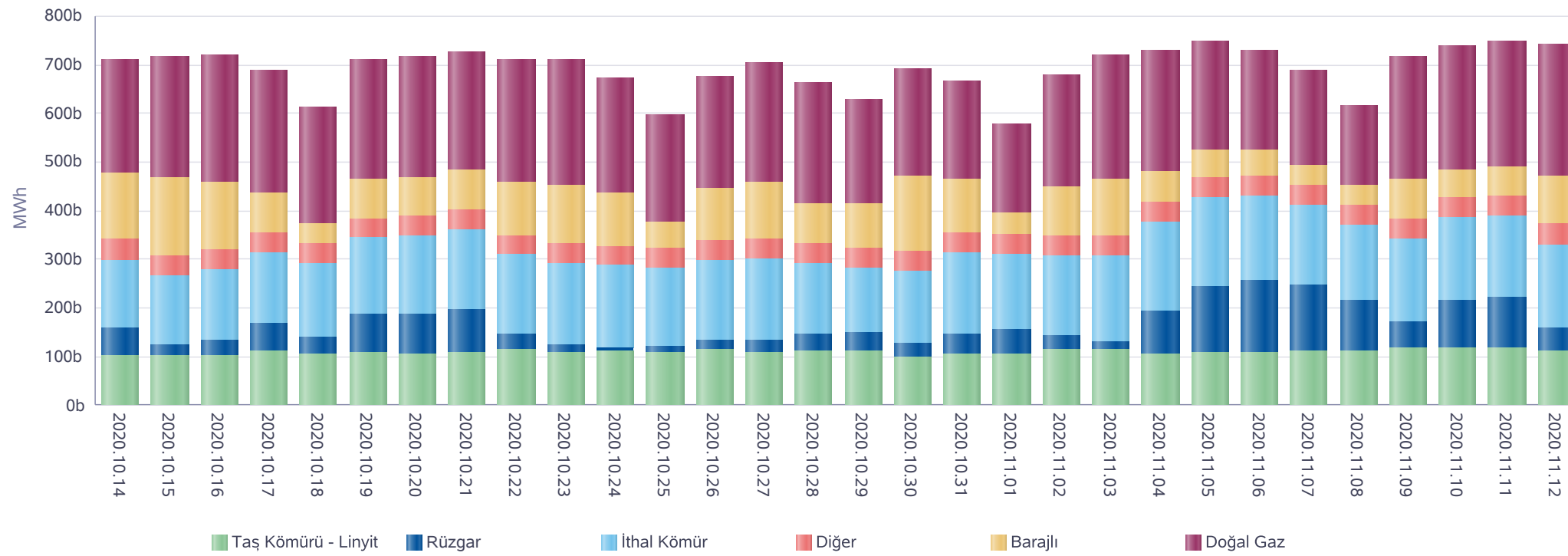
Taş Kömürü - Linyit KGÜP



Kaynak Bazında Kümülatif KGÜP Miktarları

Türkiye Elektrik Piyasası Günlük Raporu 12.11.2020

Son 30 Gün Kaynak Tipine Göre KGÜP

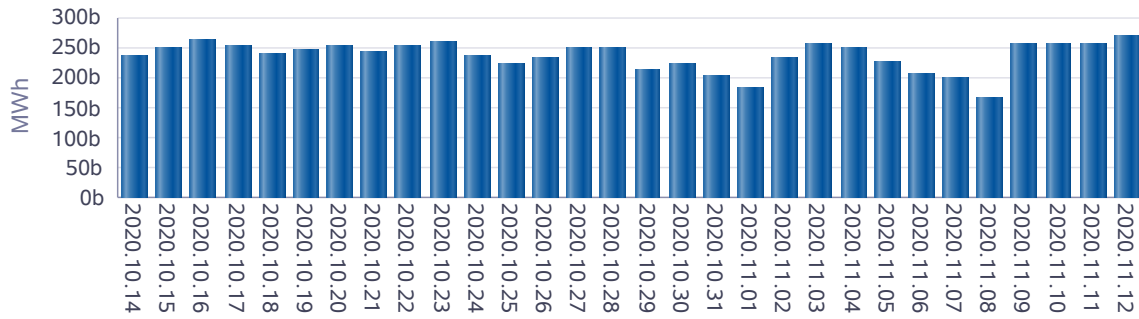


* Diğer sütünü içindeki kaynak tipleri şu şekildedir: Asfaltit, Biogaz, Biokütle, Biokütleden Elde Edilen Gaz(LFG-Çöp Gazı), Fuel Oil, Güneş, Jeotermal, LPG, Motorin, Nafta, Prolitik Oil & Prolitik Gaz, Proses Atık Isısı.

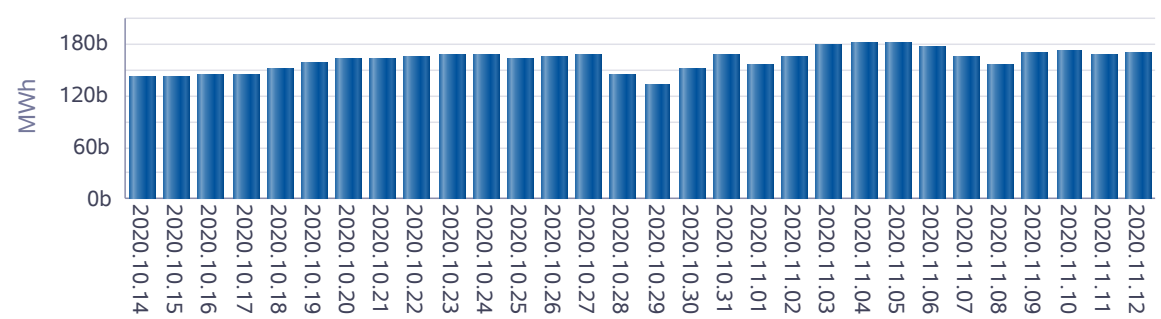
Kaynak Bazında Kümülatif KGÜP Miktarları - Son 30 Günlük

Türkiye Elektrik Piyasası Günlük Raporu 12.11.2020

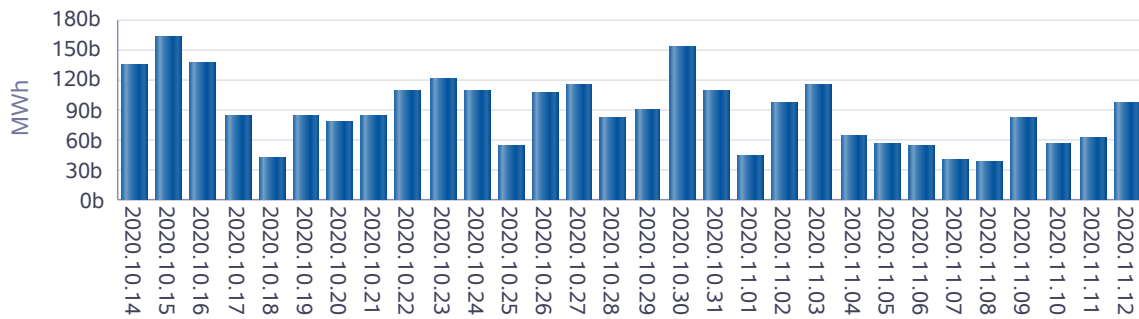
Doğal Gaz KGÜP



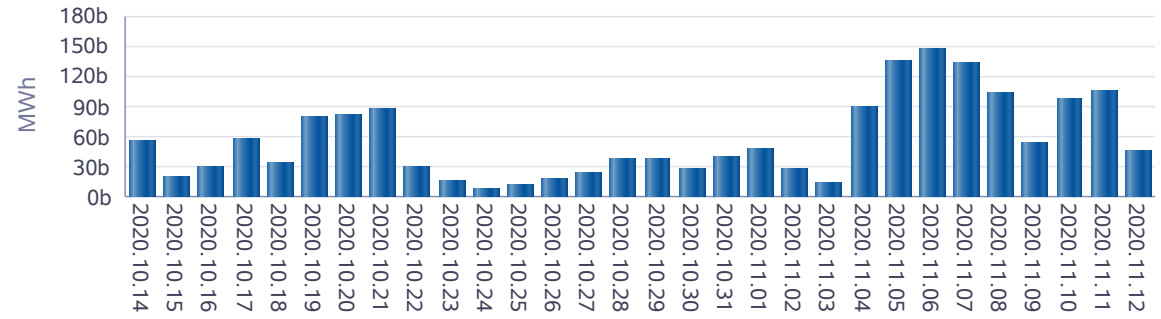
İthal Kömür KGÜP



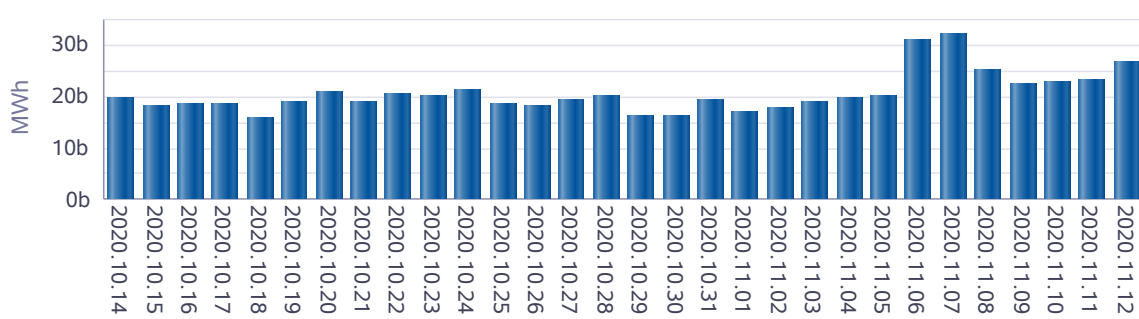
Baraj KGÜP



Rüzgar KGÜP



Akarsu KGÜP



Taş Kömürü - Linyit KGÜP

