

EPIAŞ

ELEKTRİK PİYASASI GÜNLÜK RAPORU

Günlük Özet

Türkiye Elektrik Piyasası Günlük Raporu 10.12.2020

Gün Öncesi Piyasası

	10.12.2020	09.12.2020
PTF Arit. Ortalaması (TL/MWh)	289,00	305,63
Arit. Ortalama Eşleşme Miktarı (MWh)	22.849,63	23.930,82
Arit. Ortalama Fiyattan Bağımsız Satış Miktarı (MWh)	12.749,09	10.600,82
Arit. Ortalama Fiyattan Bağımsız Alış Miktarı (MWh)	22.569,40	23.616,51
Arit. Ortalama İkili Anlaşma Miktarı (MWh)	32.751,95	31.131,20
Göp Toplam Eşleşme Miktarı (MWh)	548.391,20	574.339,70

Gün İçi Piyasası

	10.12.2020	09.12.2020
Ağırlıklı Ortalama Fiyat (TL/MWh)	293,48	308,77
Toplam Eşleşme Miktarı (MWh)	17.350,10	24.266,10
Minimum Eşleşme Fiyatı (TL/MWh)	50,00	50,00
Maksimum Eşleşme Fiyatı (TL/MWh)	362,01	375,97

Dengeleme Güç Piyasası

	10.12.2020	09.12.2020
SMF Arit. Ortalaması (TL/MWh)	282,14	246,48
Toplam YAL Miktarı (MWh)	9.511,35	4.481,01
Toplam YAT Miktarı (MWh)	6.916,70	9.728,63
0 Kodlu Toplam Talimat Miktarı (MWh)	13.192,05	14.209,64
1 Kodlu Toplam Talimat Miktarı (MWh)	3.236,00	0,00
Yerine Getirilen Toplam DGP Talimat Miktarı (MWh)	14.797,58	13.295,46

İşlem Hacmi

	10.12.2020	09.12.2020
Toplam GÖP İşlem Hacmi (TL)	159.077.942,82	176.409.891,19
Toplam GİP İşlem Hacmi (TL)	5.091.970,43	7.492.738,57
Toplam YAL İşlem Hacmi (TL)	2.782.571,13	1.423.075,11
Toplam YAT İşlem Hacmi (TL)	629.323,98	1.610.314,98

* GÖP: Gün Öncesi Piyasası, GİP: Gün İçi Piyasası, DGP: Dengeleme Güç Piyasasını ifade etmektedir.

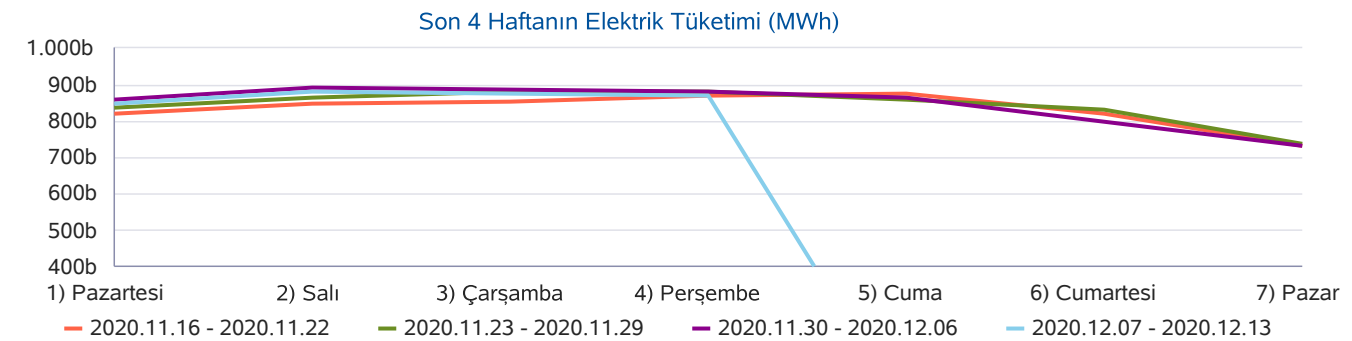
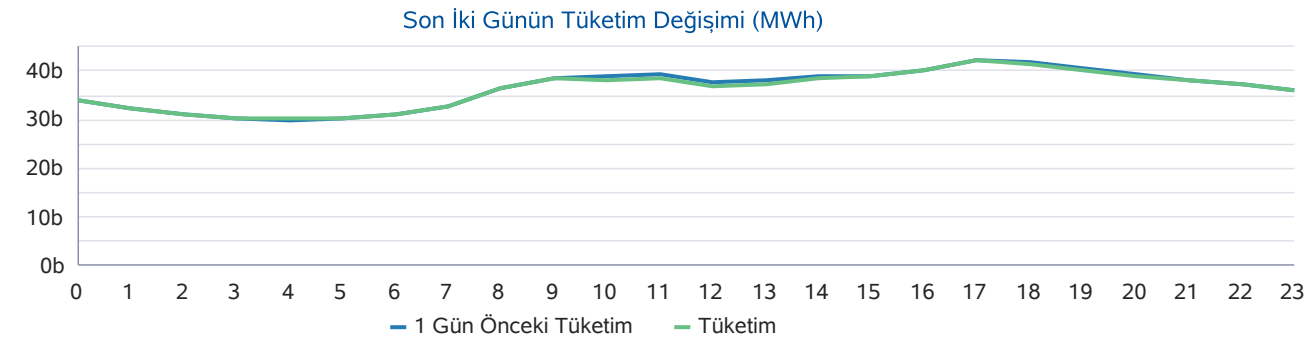
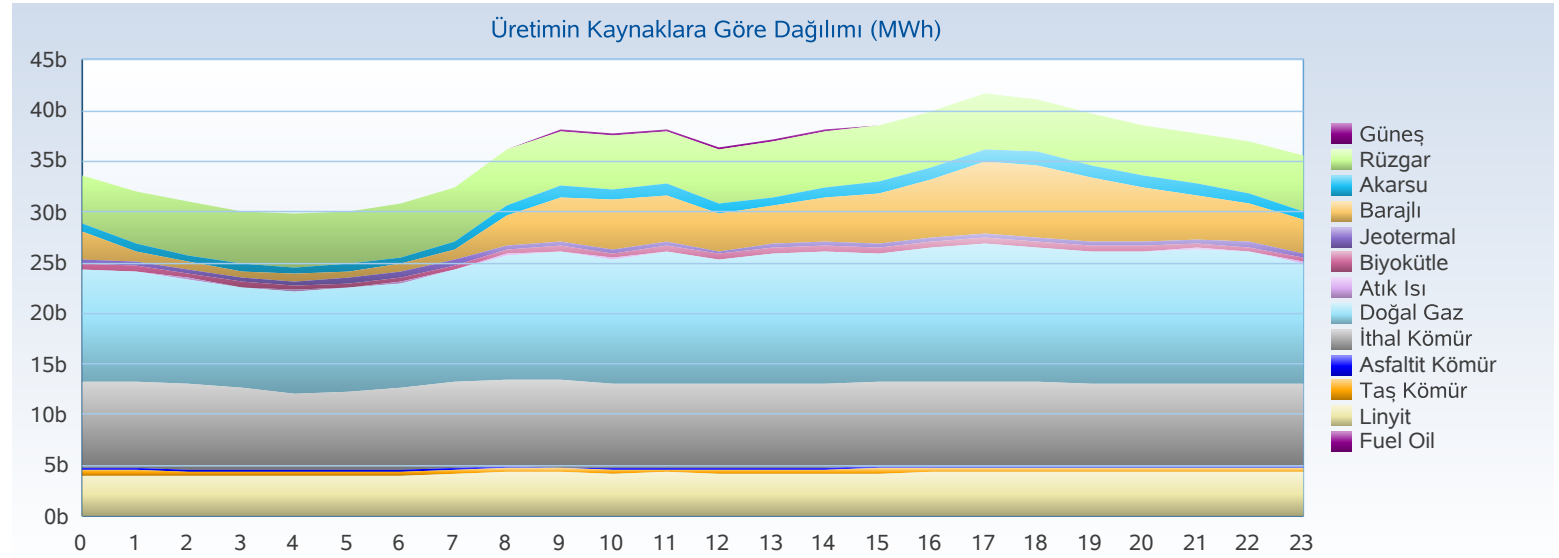
* Açıklamalar ve kısaltmalar ilgili sayfaların altında yer almaktadır.

Üretim - Tüketim

Türkiye Elektrik Piyasası Günlük Raporu 10.12.2020

Saat	Üretim	İthalat	İhracat	Tüketim
0	34.485	4	461	34.027
1	32.831	4	460	32.375
2	31.754	0	500	31.254
3	30.804	2	465	30.341
4	30.631	9	451	30.189
5	30.839	7	439	30.407
6	31.624	7	460	31.171
7	33.288	6	558	32.736
8	36.995	2	461	36.535
9	38.939	38	547	38.430
10	38.554	71	550	38.075
11	38.997	74	568	38.503
12	37.245	54	534	36.765
13	37.850	74	459	37.465
14	38.907	87	408	38.586
15	39.347	43	417	38.974
16	40.779	64	472	40.371
17	42.452	115	495	42.073
18	41.995	124	521	41.598
19	40.548	54	428	40.174
20	39.277	68	411	38.933
21	38.542	87	444	38.185
22	37.791	93	468	37.416
23	36.486	0	0	35.966
TOPLAM (MWh)	880.961	1.088	10.980	870.549

	Tüketim Miktarı	Saat
Maksimum Tüketim	42.073	17
Minimum Tüketim	30.189	4



Üretim - Kurulu Güç

Türkiye Elektrik Piyasası Günlük Raporu 10.12.2020

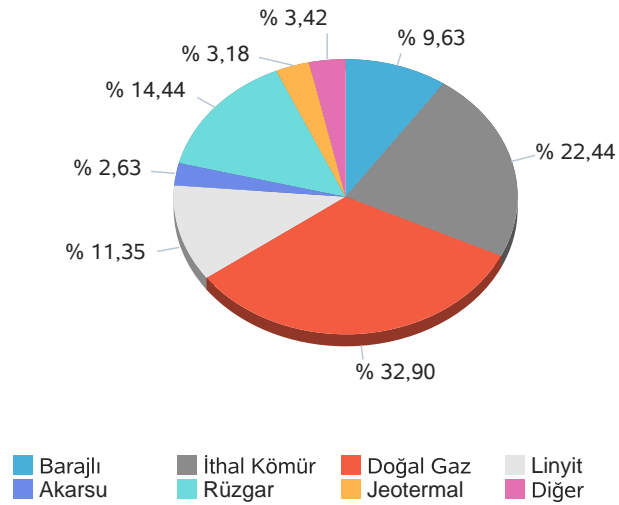
Yakıt Tipi	1 Gün Önceki Üretim	Üretim	Fark
Doğal Gaz	312.278	289.507	-22.771
İthal Kömür	205.730	197.461	-8.269
Rüzgar	60.292	127.024	66.732
Linyit	97.752	99.823	2.071
Barajlı	129.026	84.749	-44.277
Diğer	28.255	30.116	1.861
Jeotermal	28.456	28.012	-445
Akarsu	22.689	23.174	485
Toplam (MWh)	884.478	879.865	-4.613

Kuruluş Türü	1 Gün Önceki Üretim	Üretim
SÜ Santralleri	678.990	726.159
EÜAŞ Santralleri	196.768	147.196
İHD Santralleri	8.566	6.642
YİD Santralleri	966	964
Toplam (MWh)	885.290	880.961

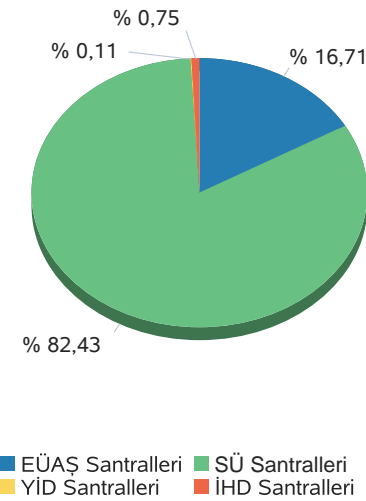
Kuruluş Türü	Kurulu Güç
SÜ Santralleri	63.720
EÜAŞ Santralleri	21.220
Lisanssız Santraller	6.735
İHD Santralleri	2.827
YİD Santralleri	140
Toplam (MW)	94.642

Yakıt Tipi	Kurulu Güç
Doğal Gaz	25.654
Barajlı	22.497
Linyit	10.097
İthal Kömür	8.987
Rüzgar	8.405
Akarsu	8.037
Güneş	6.493
Diğer	4.472
Toplam (MW)	94.642

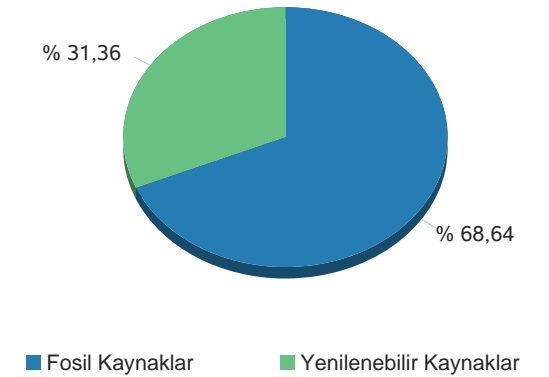
Günlük Üretim Kaynaklarına Göre Dağılımı



Kuruluş Türüne Göre Üretim Dağılımı



Günlük Üretim Dağılımı



Gerçekleşen üretim ve tüketim değerleri TEİAŞ'ın Yük Tevzi Bilgi Sistemi'nden temin edilmektedir. Değerler güncellenebildiğinden YTBS ekranları ile farklılık gösterebilir.

Gün Öncesi Piyasası

Türkiye Elektrik Piyasası Günlük Raporu 10.12.2020

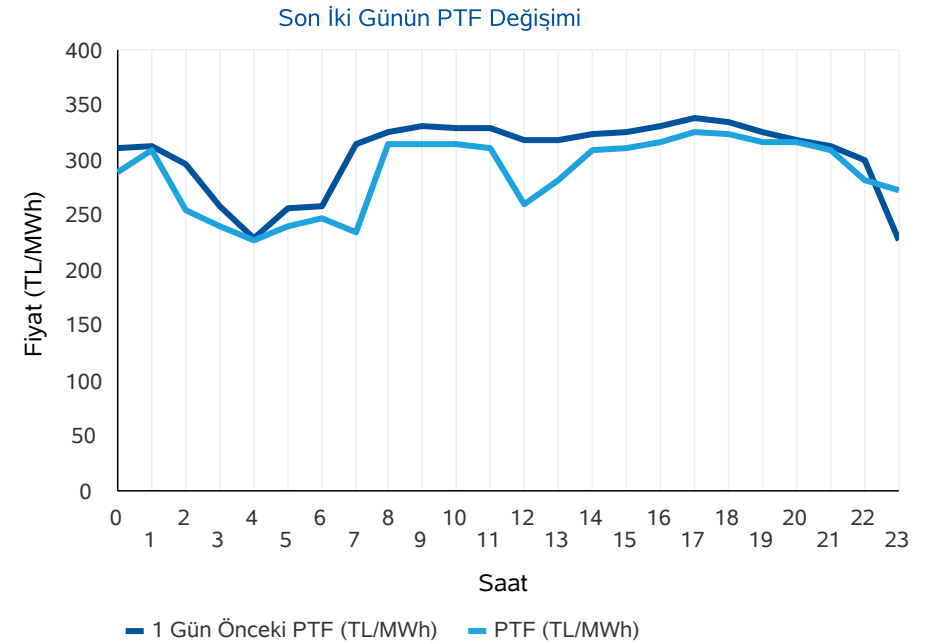
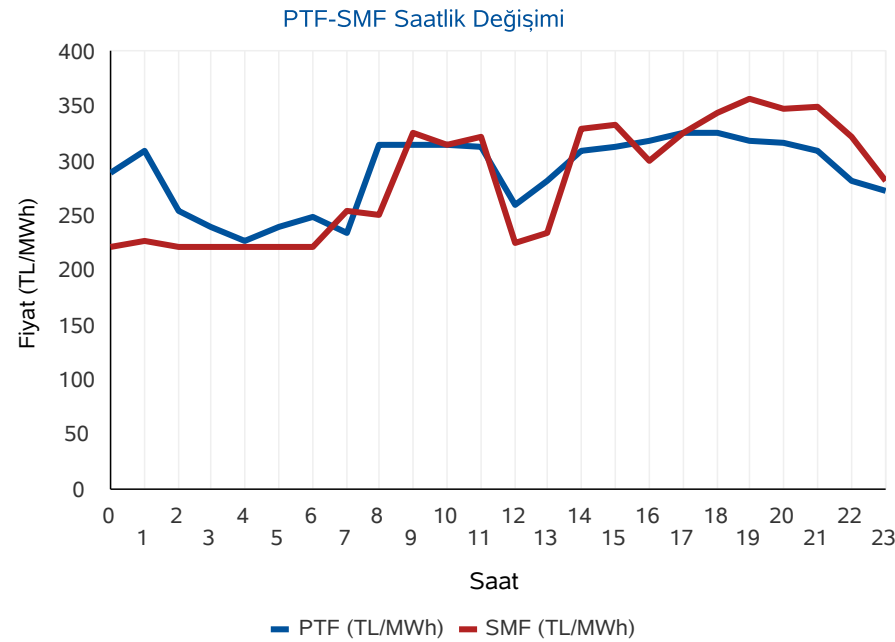
Saat	PTF	SMF	Sistem Yönü
0	289,00	221,00	↓Enerji Fazlası
1	310,00	228,00	↓Enerji Fazlası
2	254,41	221,00	↓Enerji Fazlası
3	240,00	221,00	↓Enerji Fazlası
4	227,74	221,00	↓Enerji Fazlası
5	240,01	221,00	↓Enerji Fazlası
6	248,51	221,00	↓Enerji Fazlası
7	235,00	254,70	↑ Enerji Açığı
8	314,80	250,00	↓Enerji Fazlası
9	314,67	324,99	↑ Enerji Açığı
10	315,38	315,38	↑ Enerji Açığı
11	312,24	322,24	↑ Enerji Açığı
12	260,00	225,00	↓Enerji Fazlası
13	282,48	235,00	↓Enerji Fazlası
14	309,99	329,69	↑ Enerji Açığı
15	312,37	332,30	↑ Enerji Açığı
16	317,73	300,73	↓Enerji Fazlası
17	326,29	326,29	↑ Enerji Açığı
18	324,94	344,64	↑ Enerji Açığı
19	317,61	356,61	↑ Enerji Açığı
20	316,87	346,87	↑ Enerji Açığı
21	310,00	349,00	↑ Enerji Açığı
22	282,48	321,48	↑ Enerji Açığı
23	273,41	282,41	↑ Enerji Açığı
Ort	289,00	282,14	

	PTF Arit. Ort.	PTF Ağır. Ort.	SMF Arit. Ort.	SMF Ağır. Ort.
Tüm Gün (0-23)	289,00	290,03	282,14	277,69
Gündüz (06-16)	293,02	293,33	282,82	
Puant (17-21)	319,14	319,37	344,68	
Gece (22-05)	264,63	265,04	242,11	

*Değerlerin birimi TL/MWh 'tır

	Saat	Fiyat
PTF Maks Fiyat	17	326,29
PTF Min Fiyat	4	227,74
SMF Maks Fiyat	19	356,61
SMF Min Fiyat	0-2-3-4-5-6	221,00

*Değerlerin birimi TL/MWh 'tır



* PTF: Piyasa Takas Fiyatı,SMF: Sistem Marjinal Fiyatı'nın kısaltmasıdır.Raporda geçen fiyatların birimi TL/MWh, miktarların birimi MWh'dır.

Gün Öncesi Piyasası

Türkiye Elektrik Piyasası Günlük Raporu 10.12.2020

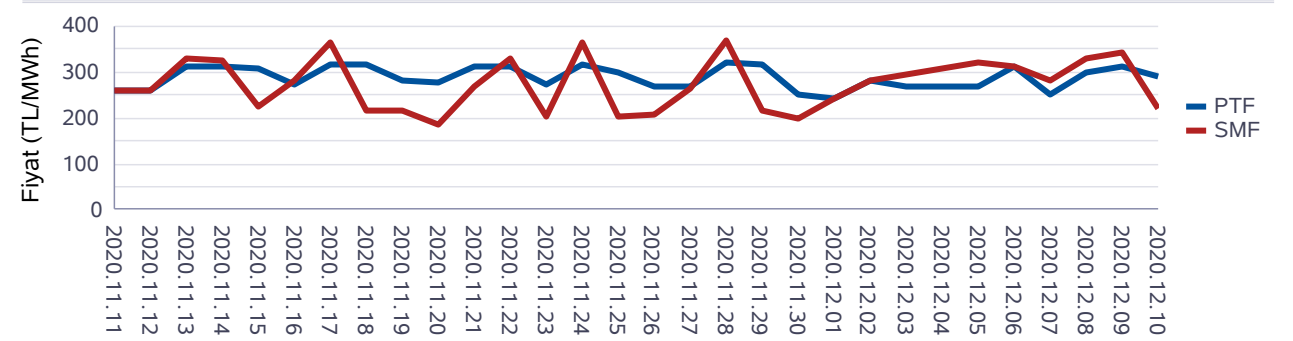
Aylık PTF Ortalamaları

	2017	2018	2019	2020
01 - Ocak	181,32	182,86	223,04	314,61
02 - Şubat	172,55	175,77	257,05	298,41
03 - Mart	145,29	158,56	256,04	245,09
04 - Nisan	145,13	193,57	187,15	181,16
05 - Mayıs	152,36	179,44	196,17	203,22
06 - Haziran	148,54	185,62	221,32	291,31
07 - Temmuz	175,06	208,13	304,55	296,36
08 - Ağustos	173,33	298,91	298,30	298,70
09 - Eylül	178,51	327,27	297,90	308,20
10 - Ekim	164,13	317,28	291,61	318,70
11 - Kasım	174,65	291,22	297,87	295,51
12 - Aralık	155,82	257,89	291,32	299,93
Ortalama	163,84	231,64	260,32	278,08

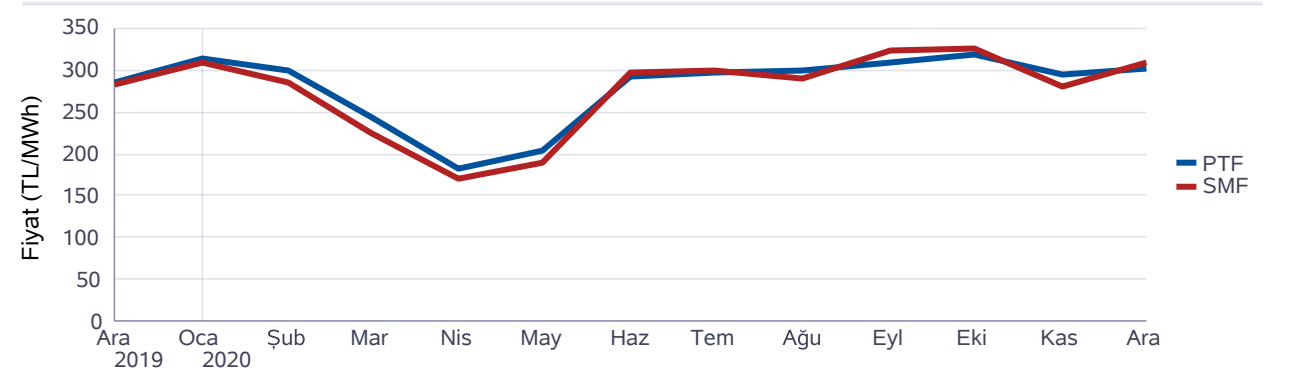
Dönemlik PTF Ortalamaları

	2017	2018	2019	2020
1. Çeyrek	166,18	172,29	244,99	285,77
2. Çeyrek	148,72	186,13	201,49	224,99
3. Çeyrek	175,60	277,57	300,28	301,01
4. Çeyrek	164,76	288,77	293,55	306,17
Birinci 6 Ay	157,40	179,25	223,12	255,38
İkinci 6 Ay	170,18	283,17	296,92	303,28

Son 30 Günün PTF-SMF Değişimi



Son 12 Ayın PTF-SMF Değişimi



Gün Öncesi Piyasası

Türkiye Elektrik Piyasası Günlük Raporu 10.12.2020

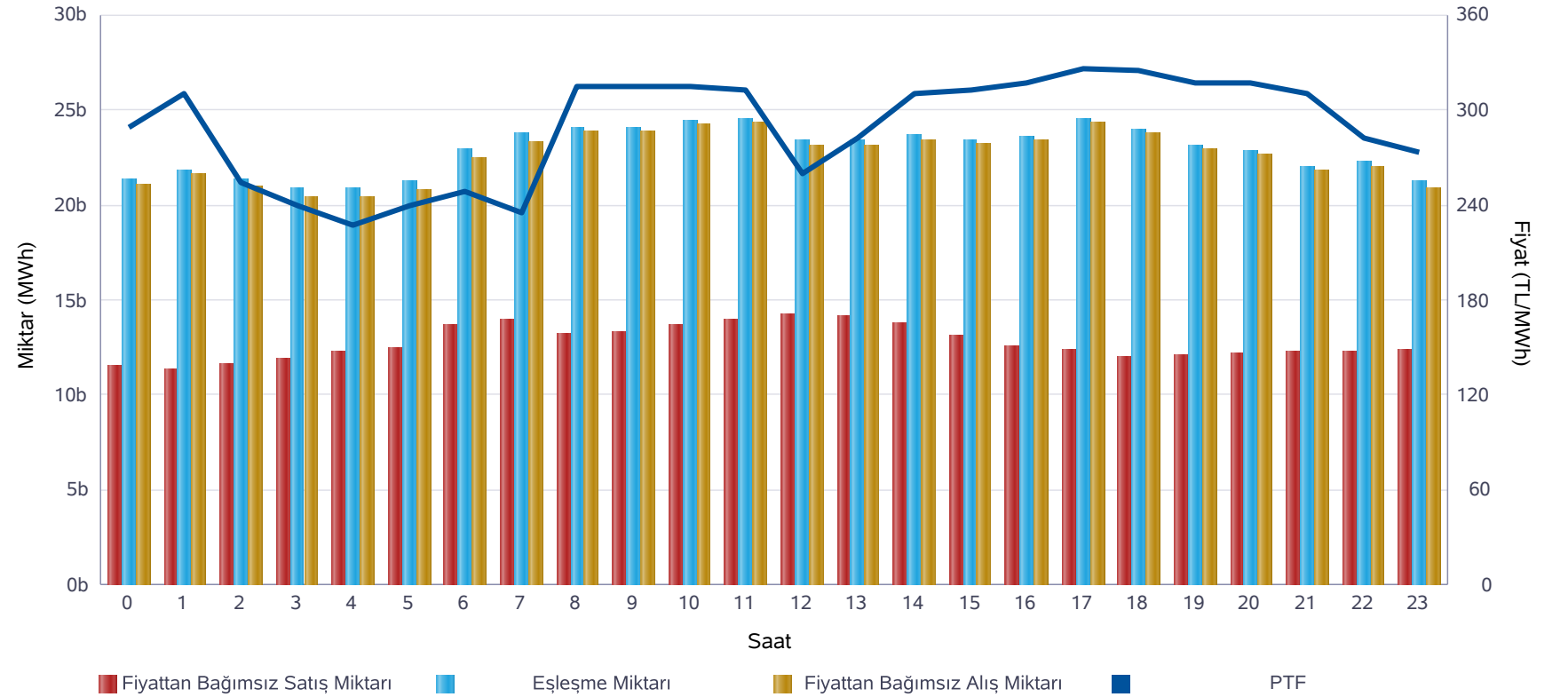
Saat	Fiyattan Bağımsız Satış Miktarı	Eşleşme Miktarı	Fiyattan Bağımsız Alış Miktarı
0	11.518	21.322	21.036
1	11.305	21.836	21.634
2	11.635	21.323	20.953
3	11.882	20.820	20.394
4	12.238	20.883	20.373
5	12.483	21.234	20.805
6	13.702	22.931	22.451
7	13.922	23.747	23.275
8	13.151	24.084	23.888
9	13.317	24.022	23.824
10	13.620	24.391	24.191
11	13.935	24.490	24.301
12	14.266	23.413	23.095
13	14.137	23.422	23.134
14	13.770	23.649	23.420
15	13.068	23.423	23.238
16	12.553	23.615	23.426
17	12.306	24.492	24.333
18	12.014	23.939	23.771
19	12.056	23.073	22.885
20	12.193	22.834	22.657
21	12.270	21.944	21.754
22	12.293	22.287	21.988
23	12.345	21.216	20.843
Ort	12.749	22.850	22.569

*Değerlerin birimi MWh 'tır

* Fiyattan Bağımsız Satış Miktarı: 0 TL/MWh'deki satış teklif miktarlarının toplamıdır.

* Fiyattan Bağımsız Alış Miktarı: 2000 TL/MWh'deki alış teklif miktarlarının toplamıdır.

Fiyattan Bağımsız Tekliflerin Piyasaya Etkisi



	Miktar
Tüm Gün (00-23)	22.850
Gece (22-05)	21.365
Gündüz (06-16)	23.744
Puant (17-21)	23.257

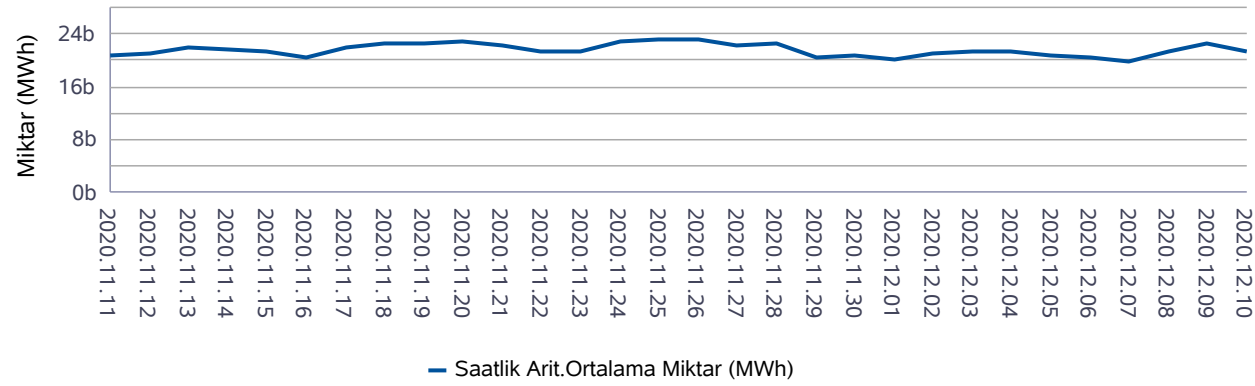
*Değerlerin birimi MWh 'tır

	Miktar	Tarih	Saat
Günlük Minimum Eşleşme Miktarı	20.820	10.12.2020	3
Günlük Maximum Eşleşme Miktarı	24.492	10.12.2020	17

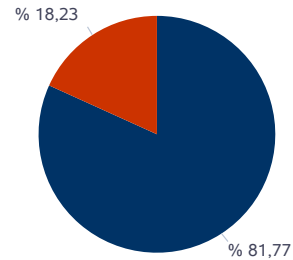
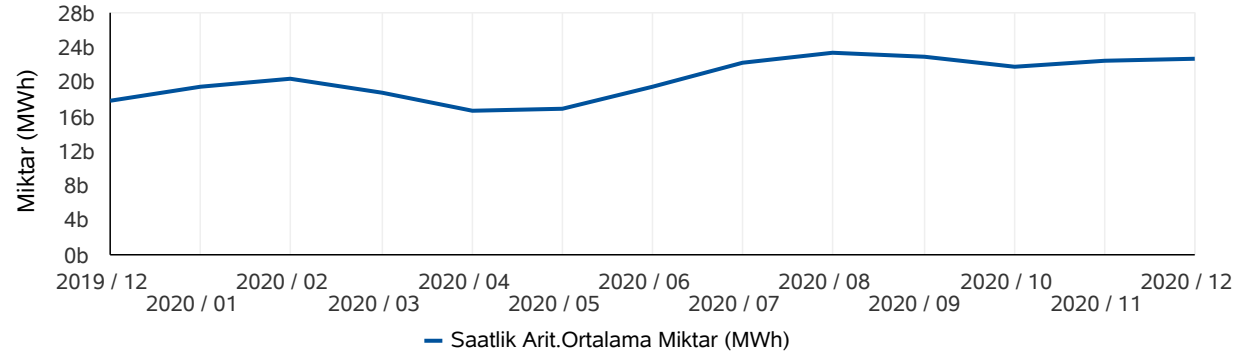
*Değerlerin birimi MWh 'tır

Gün Öncesi Piyasası

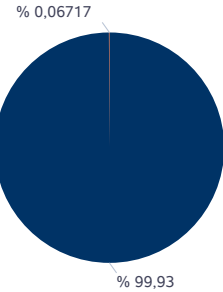
Son 30 Günün Eşleşme Miktarı Değişimi



Son 12 Ayın Eşleşme Miktarı Değişimi



■ Eşleşen Saatlik Miktar ■ Eşleşen Blok Miktar



■ Eşleşen Blok Satış Miktarı ■ Eşleşen Blok Alış Miktarı

* Değerlerin birimi MWh'tır.

* Değerlerin birimi MWh'tır.

Türkiye Elektrik Piyasası Günlük Raporu 10.12.2020

	Eşleşme Miktarı	Gün	Saat
Aylık Minimum	19.198	05.12.2020	23
Aylık Maksimum	26.159	09.12.2020	11

* Değerlerin birimi MWh'tır.

* Tablodaki değerler içinde bulunulan ayın değerlerini kapsamaktadır.

	Eşleşme Miktarı	Gün	Saat
Yıllık Minimum	12.865	26.05.2020	5
Yıllık Maksimum	31.424	03.09.2020	14

* Değerlerin birimi MWh'tır.

* Tablodaki değerler içinde bulunulan yılın değerlerini kapsamaktadır.

	Blok Eşleşme Miktarı	Saatlik Eşleşme Miktarı
Aylık	6.026.664	27.027.473
Yıllık	56.649.328	301.153.025

* Değerlerin birimi MWh'tır.

* Tablodaki değerler içinde bulunulan yılın değerlerini kapsamaktadır.

	Blok Alış Miktarı	Blok Satış Miktarı
Aylık	4.048	6.022.616
Yıllık	5.232.927	51.416.401

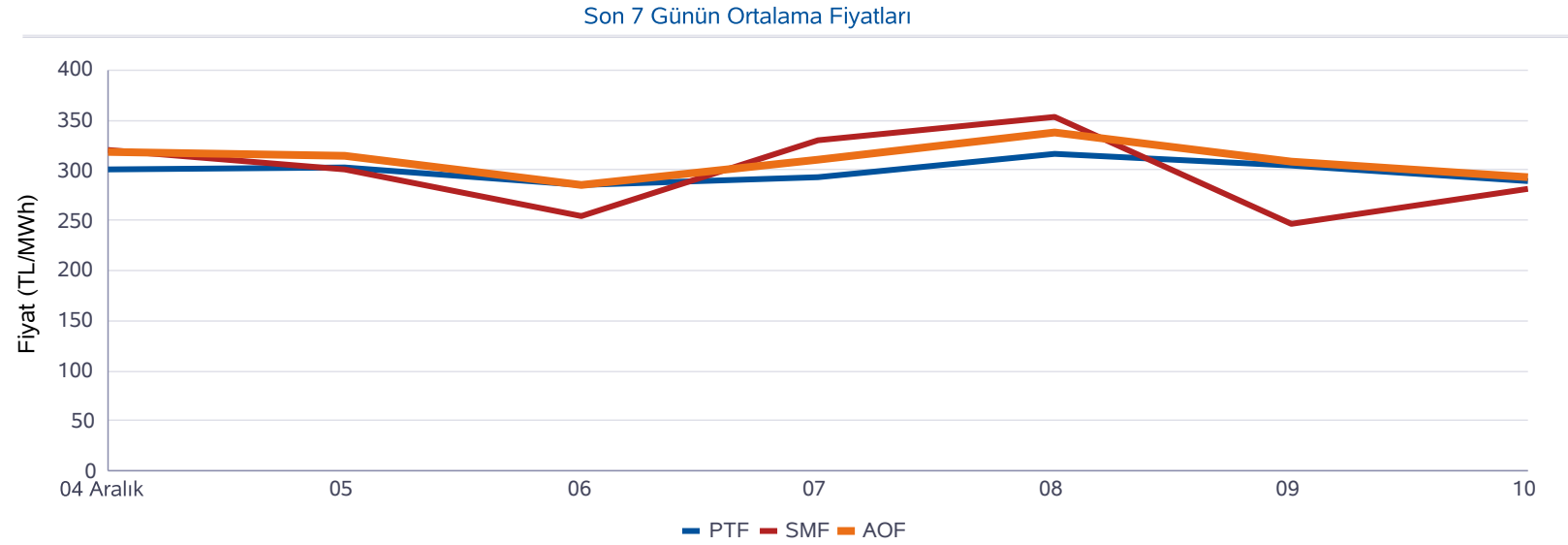
* Değerlerin birimi MWh'tır.

* Tablodaki değerler içinde bulunulan ayın değerlerini kapsamaktadır.

Gün İçi Piyasası

Türkiye Elektrik Piyasası Günlük Raporu 10.12.2020

Saat	PTF	SMF	AOF	Eşleşme Miktarı
0	289,00	221,00	254,99	294,40
1	310,00	228,00	285,02	330,10
2	254,41	221,00	242,16	273,40
3	240,00	221,00	232,62	356,90
4	227,74	221,00	213,82	262,00
5	240,01	221,00	232,65	229,80
6	248,51	221,00	243,85	526,80
7	235,00	254,70	235,17	516,20
8	314,80	250,00	303,65	337,20
9	314,67	324,99	296,91	463,30
10	315,38	315,38	302,36	552,70
11	312,24	322,24	306,44	725,10
12	260,00	225,00	256,73	736,60
13	282,48	235,00	285,17	1.020,50
14	309,99	329,69	310,42	1.041,20
15	312,37	332,30	311,90	1.134,40
16	317,73	300,73	313,70	1.116,90
17	326,29	326,29	322,24	1.011,00
18	324,94	344,64	322,76	887,60
19	317,61	356,61	318,23	908,20
20	316,87	346,87	318,37	1.040,40
21	310,00	349,00	313,03	1.037,60
22	282,48	321,48	289,46	804,10
23	273,41	282,41	279,52	1.743,70
Ort.	289,00	282,14	282,97	722,92



Minimum AOF (TL/MWh)	Maksimum AOF (TL/MWh)	Minimum Eşleşme Miktarı (MWh)	Maksimum Eşleşme Miktarı (MWh)
213,82	322,76	229,80	1.743,70

	Fiyat (TL/MWh)	Miktar (MWh)
Gün içerisindeki Minimum Fiyatlı Eşleşme	50,00	11,00
Gün içerisindeki Maksimum Fiyatlı Eşleşme	362,01	0,20
Gün içerisindeki Minimum Miktarlı Eşleşme	361,13	0,10
Gün içerisindeki Maksimum Miktarlı Eşleşme	282,48	151,50

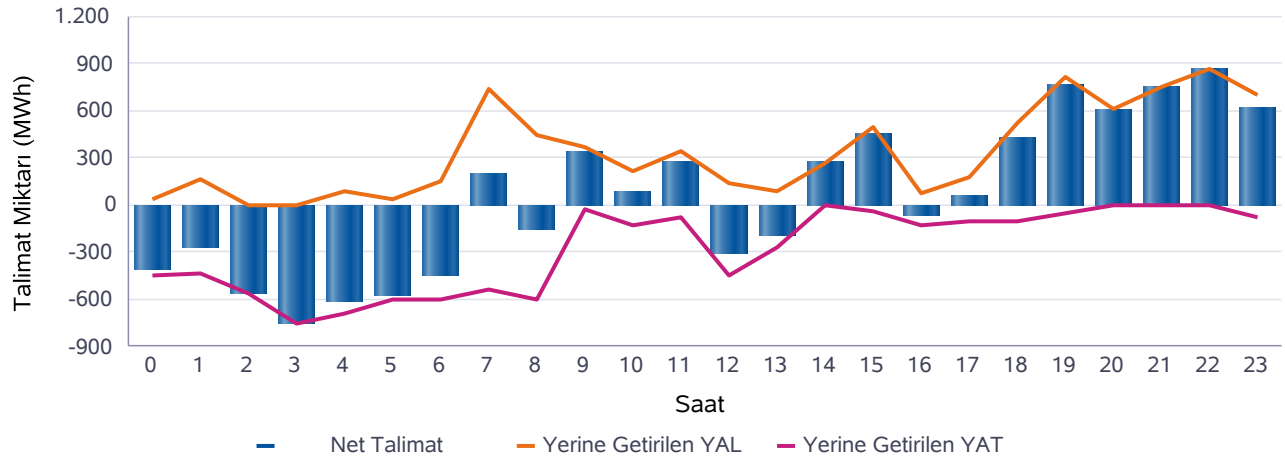
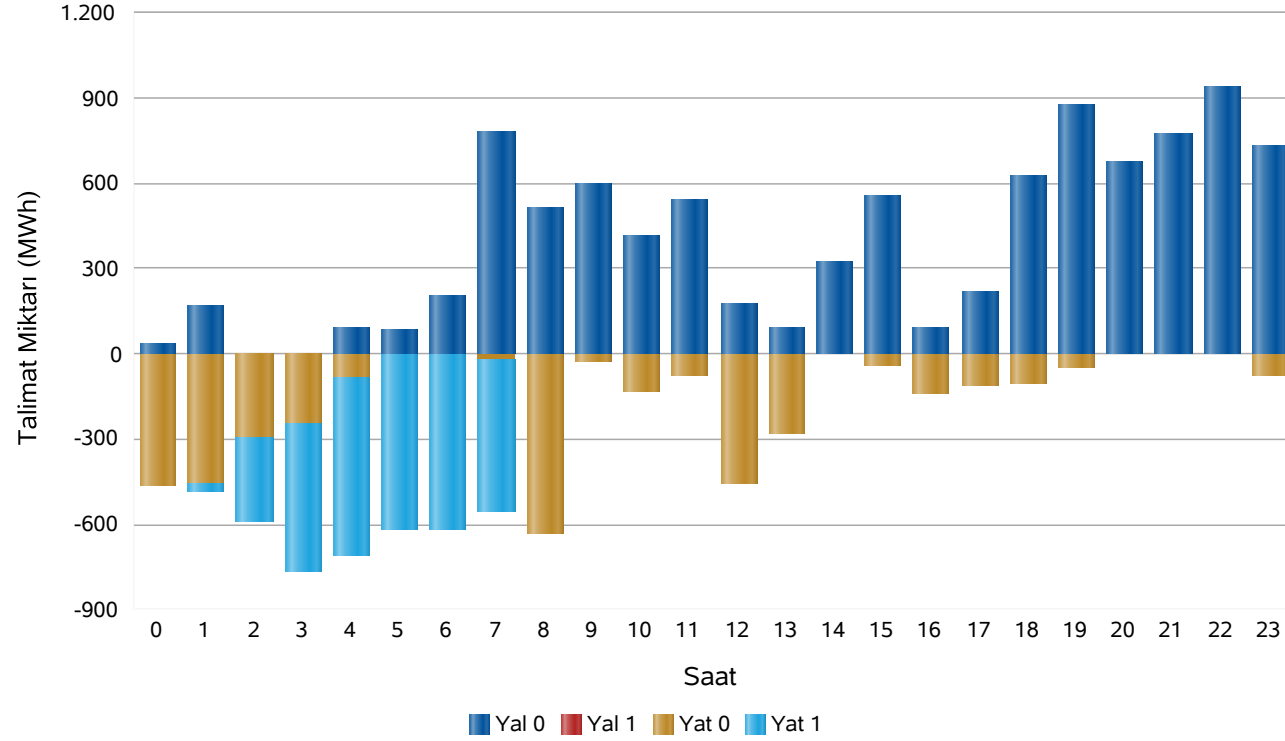
* Fiyatların birimi TL/MWh, miktarların birimi MWh'tır.

* AOF: Gün içi piyasasında yapılan ticaretin ağırlıklı ortalama fiyatıdır.

Dengeleme Güç Piyasası

Türkiye Elektrik Piyasası Günlük Raporu 10.12.2020

DGP Talimatları



Saat	Net Talimat	YAL 0	YAL1	YAT 0	YAT1	Yerine Getirilen YAL	Yerine Getirilen YAT
0	-417	35	0	460	0	35	452
1	-271	170	0	456	30	168	439
2	-565	0	0	295	295	0	565
3	-752	0	0	245	521	0	752
4	-614	91	0	86	620	82	696
5	-573	85	0	0	620	33	606
6	-454	205	0	0	620	152	607
7	199	780	0	23	530	737	538
8	-160	511	0	629	0	444	604
9	337	594	0	28	0	366	28
10	81	414	0	136	0	217	136
11	273	544	0	75	0	347	74
12	-313	175	0	455	0	133	446
13	-193	95	0	279	0	81	274
14	272	326	0	0	0	272	0
15	455	554	0	44	0	497	41
16	-64	91	0	136	0	72	136
17	67	220	0	109	0	174	108
18	426	623	0	102	0	527	101
19	763	876	0	48	0	811	48
20	609	673	0	0	0	609	0
21	747	775	0	0	0	747	0
22	869	944	0	0	0	869	0
23	622	731	0	75	0	696	75
Top.	1.345	9.511	0	3.681	3.236	8.071	6.726

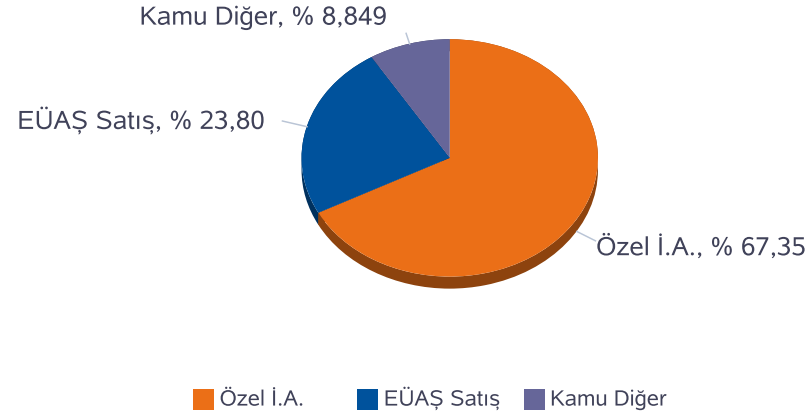
* Değerlerin birimi MWh'tır

* YAL: Yük alma yönünde verilen talimatları, YAT: Yük atma yönünde verilen talimatları,
0 kodlu talimatlar: Sistemin arz-talep dengesini sağlamak için verilen talimatları,
1 kodlu talimatlar: Sistem kısıtlarının giderilmesi ve acil durumlar için verilen talimatları,
Net Talimat: Yerine getirilen YAL miktarı ile yerine getirilen YAT miktarının farkıdır.

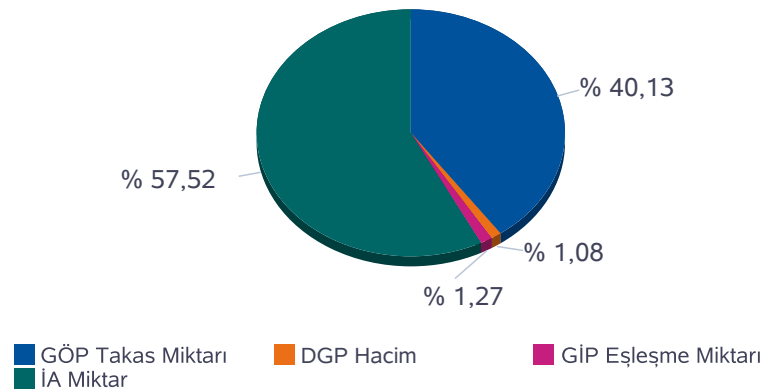
Piyasa Miktarı

Türkiye Elektrik Piyasası Günlük Raporu 10.12.2020

İkili Anlaşma Miktar Dağılımı



Piyasa Miktar Dağılımı



Saat	TOPLAM İA	Özel İ.A.	EÜAŞ Satış	Kamu Diğer	GÖP Takas Miktarı	GİP Eşleşme Miktarı	DGP Miktar	Toplam Piyasa Miktarı
0	31.440	20.390	8.151	2.898,2	21.322	294,40	487	53.543
1	29.404	20.675	5.831	2.898,2	21.836	330,10	607	52.178
2	28.855	20.513	5.444	2.898,2	21.323	273,40	565	51.016
3	28.708	20.390	5.420	2.898,2	20.820	356,90	752	50.637
4	28.693	20.386	5.408	2.898,2	20.883	262,00	777	50.615
5	28.554	20.322	5.334	2.898,2	21.234	229,80	640	50.657
6	28.359	20.023	5.438	2.898,2	22.931	526,80	759	52.576
7	29.186	21.148	5.139	2.898,2	23.747	516,20	1.275	54.724
8	31.358	22.141	6.319	2.898,2	24.084	337,20	1.048	56.827
9	33.798	22.350	8.550	2.898,2	24.022	463,30	394	58.678
10	34.501	22.668	8.935	2.898,2	24.391	552,70	353	59.797
11	35.067	23.120	9.049	2.898,2	24.490	725,10	422	60.704
12	34.968	23.091	8.979	2.898,2	23.413	736,60	580	59.697
13	35.129	23.297	8.934	2.898,2	23.422	1.020,50	355	59.926
14	35.154	23.252	9.004	2.898,2	23.649	1.041,20	272	60.116
15	34.928	23.111	8.919	2.898,2	23.423	1.134,40	538	60.024
16	34.996	23.073	9.024	2.898,2	23.615	1.116,90	209	59.936
17	35.413	23.243	9.271	2.898,2	24.492	1.011,00	282	61.198
18	36.034	23.672	9.464	2.898,2	23.939	887,60	628	61.489
19	35.843	23.688	9.257	2.898,2	23.073	908,20	860	60.684
20	34.688	22.810	8.979	2.898,2	22.834	1.040,40	609	59.171
21	34.613	22.825	8.890	2.898,2	21.944	1.037,60	747	58.342
22	33.324	21.642	8.783	2.898,2	22.287	804,10	869	57.283
23	33.037	21.576	8.562	2.898,2	21.216	1.743,70	771	56.768
Toplam	786.047	529.406	187.084	69.557	548.391	17.350	14.798	1.366.586

* Değerlerin birimi MWh 'tır

* DGP talimat miktarı yerine getirilmiş YAL ve YAT'ların toplamıdır.

* Toplam İA: Alış veya satış yönünde yapılan ikili anlaşma miktarlarının toplamını,

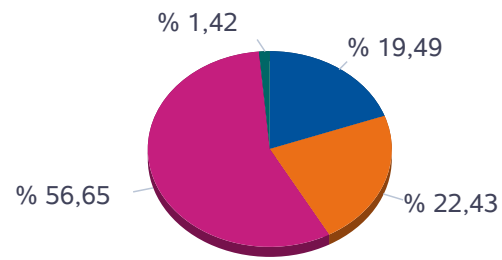
* İA Özel: Özel şirketler arasında (her iki tarafı özel) yapılan ikili anlaşma miktarlarının toplamını,

* Kamu Diğer: EÜAŞ İA alış miktarını ifade eder.

Netleştirilmiş İkili Anlaşmalar

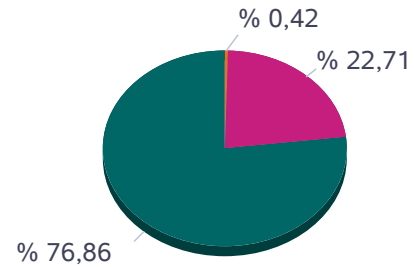
Türkiye Elektrik Piyasası Günlük Raporu 10.12.2020

İ.A. Net Alış



■ Dağıtım ■ Görevli Tedarik ■ Toptan
■ Üretim

İ.A. Net Satış



■ Dağıtım ■ Görevli Tedarik ■ Toptan
■ Üretim

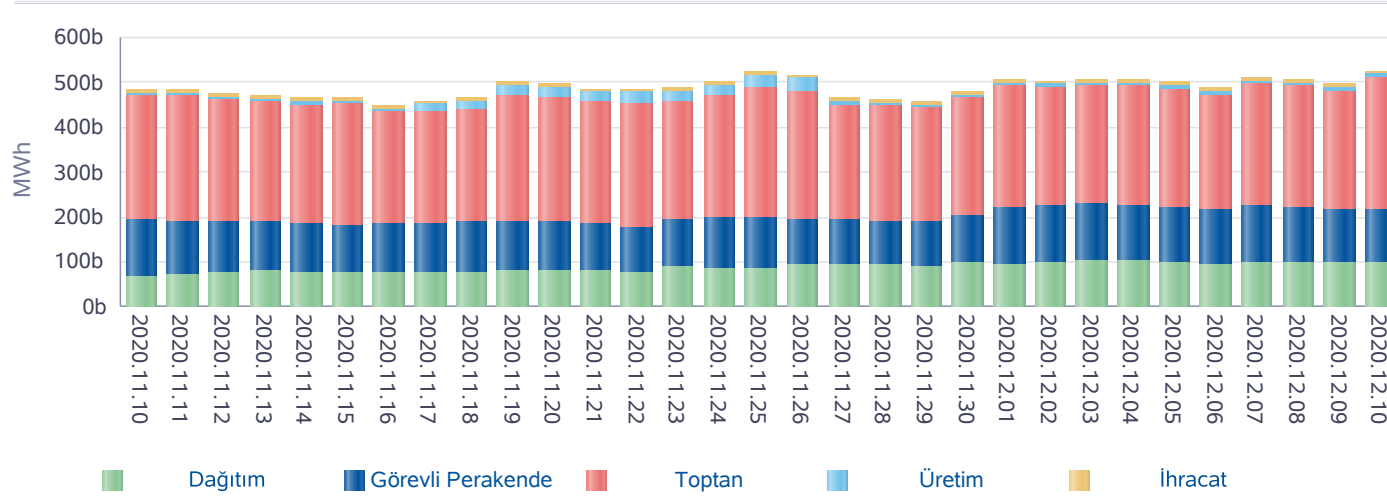
SAAT	NET ALIŞ						NET SATIŞ					
	Dağıtım	Görevli Tedarik	Toptan	Üretim	İhracat	Teiaş	Dağıtım	Görevli Tedarik	Toptan	Üretim	İthalat	Toplam
0	4.673	4.318	11.385	277	350	565	0	25	5.173	16.370	0	21.568
1	3.723	3.148	11.218	276	350	570	0	26	5.173	14.087	0	19.285
2	3.248	3.081	11.326	271	350	582	0	26	5.153	13.678	0	18.857
3	3.054	3.112	11.494	265	338	585	0	26	5.152	13.670	0	18.848
4	2.963	3.158	11.513	265	350	580	0	26	5.164	13.638	0	18.828
5	2.908	3.075	11.612	263	339	589	0	26	5.162	13.598	0	18.786
6	2.600	3.171	12.072	262	344	583	0	26	5.167	13.839	0	19.032
7	2.363	3.512	12.555	344	350	548	0	30	5.170	14.471	0	19.671
8	2.191	5.135	12.656	266	350	588	0	70	5.156	15.960	0	21.186
9	3.186	6.502	12.832	259	350	503	0	152	5.148	18.332	0	23.632
10	3.674	6.614	12.775	273	350	505	0	225	5.134	18.832	0	24.190
11	4.185	6.335	12.908	291	350	508	0	301	5.006	19.271	0	24.578
12	3.525	6.678	13.154	332	350	605	0	333	5.006	19.305	0	24.644
13	3.265	6.932	13.368	338	350	511	0	321	5.003	19.439	0	24.763
14	3.493	6.772	13.284	345	350	514	0	266	5.005	19.488	0	24.758
15	3.547	6.646	13.121	342	350	510	0	166	5.004	19.345	0	24.515
16	4.097	6.270	13.006	323	350	520	0	68	5.007	19.492	0	24.567
17	6.806	4.207	12.418	261	350	550	0	27	5.002	19.562	0	24.592
18	7.047	4.566	11.898	272	350	652	0	25	5.035	19.725	0	24.786
19	6.342	5.057	11.874	341	350	623	0	24	5.024	19.539	0	24.587
20	5.859	5.092	11.709	369	350	611	0	23	5.168	18.798	0	23.990
21	5.585	5.243	11.764	384	350	600	0	23	5.162	18.740	0	23.925
22	6.466	3.636	11.550	369	350	588	0	23	5.152	17.783	0	22.958
23	6.030	3.791	11.583	358	350	563	0	24	5.144	17.508	0	22.676
Toplam	100.830	116.050	293.075	7.346	8.371	13.553	0	2.282	122.470	414.472	0	539.224

*Değerlerin birimi MWh 'tır

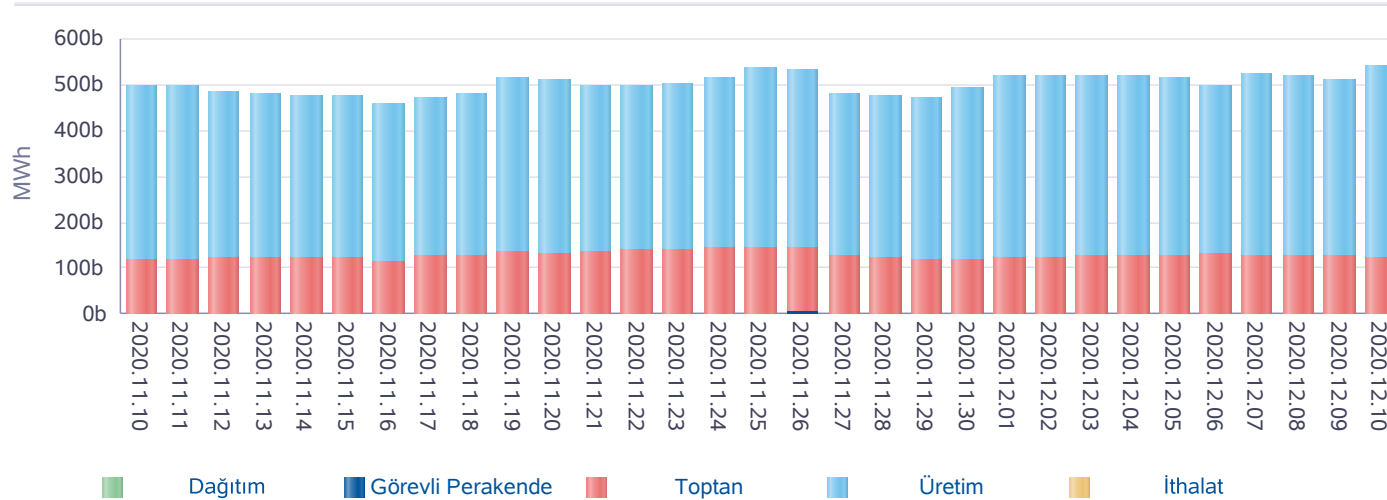
İkili Anlaşmalar Aylık Toplam Gösterimi

Türkiye Elektrik Piyasası Günlük Raporu 10.12.2020

İ.A. Net Alış



İ.A. Net Satış



*İA net değerleri organizasyon bazında İA alış ve satış değerlerinin farkını ifade eder.

Gün	Özel İ.A.	EÜAŞ Satış	Kamu Diğer
2020-11-11	516.072	163.020	68.942
2020-11-12	501.323	162.692	68.944
2020-11-13	496.283	161.148	68.945
2020-11-14	506.072	154.804	68.945
2020-11-15	509.273	151.114	68.945
2020-11-16	480.144	154.658	68.945
2020-11-17	486.290	155.639	68.945
2020-11-18	503.907	155.975	68.945
2020-11-19	547.260	157.734	68.945
2020-11-20	543.136	156.747	68.945
2020-11-21	537.328	150.293	68.945
2020-11-22	533.435	146.777	68.944
2020-11-23	522.354	160.464	69.295
2020-11-24	540.840	161.063	69.295
2020-11-25	568.968	162.338	69.120
2020-11-26	557.772	162.254	69.117
2020-11-27	505.521	161.530	69.113
2020-11-28	493.172	160.535	69.113
2020-11-29	492.604	156.752	69.111
2020-11-30	510.142	164.682	69.108
2020-12-01	521.950	186.883	69.554
2020-12-02	505.372	192.596	69.555
2020-12-03	494.976	199.136	69.557
2020-12-04	503.079	196.290	69.557
2020-12-05	493.166	190.770	69.557
2020-12-06	480.398	185.232	69.557
2020-12-07	503.678	194.307	69.557
2020-12-08	502.825	188.564	69.557
2020-12-09	490.500	187.092	69.557
2020-12-10	529.406	187.084	69.557
Toplam	15.377.245	5.068.173	2.076.170

*İA Özel: Özel şirketler arasında (her iki tarafı özel) yapılan ikili anlaşma miktarlarının toplamını,

*Kamu Diğer: EÜAŞ İA alış miktarını ifade eder.

Piyasa Ticaret Hacmi

Türkiye Elektrik Piyasası Günlük Raporu 10.12.2020

	Saat	Tutar
Günlük Minimum Toplam Ciro Tutarı	4	4.849.844
Günlük Maksimum Toplam Ciro Tutarı	17	8.408.074

* Değerlerin birimi TL'dir

	Tarih	Saat	Tutar
Aylık Minimum Toplam Ciro Tutarı	06.12.2020	9	4.782.186
Aylık Maksimum Toplam Ciro Tutarı	02.12.2020	17	13.745.449

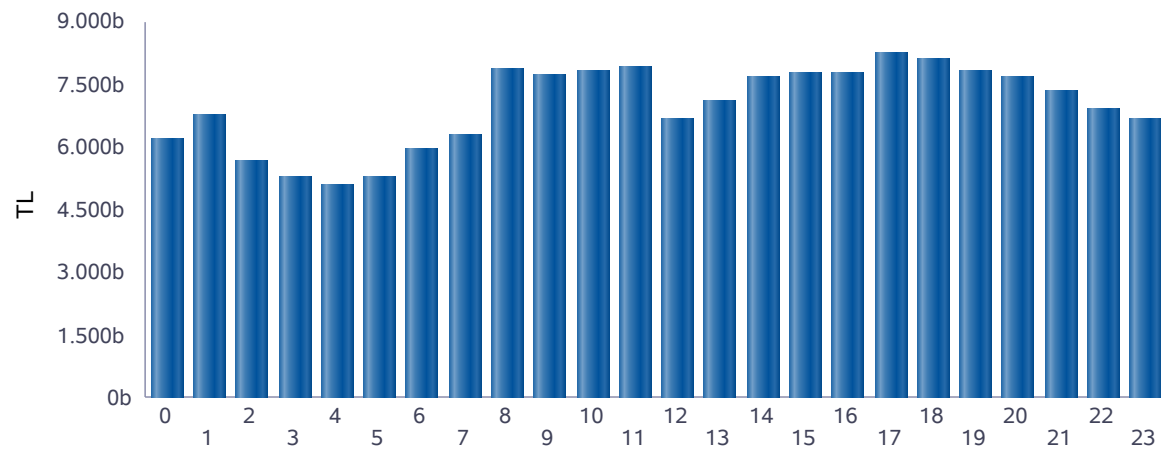
* Değerlerin birimi TL'dir

* Tablodaki değerler içinde bulunulan ayın değerlerini kapsamaktadır.

	Tarih	Saat	Tutar
Yıllık Minimum Toplam Ciro Tutarı	01.04.2020	3	27.026
Yıllık Maksimum Toplam Ciro Tutarı	17.09.2020	16	29.045.090

* Değerlerin birimi TL'dir

* Tablodaki değerler içinde bulunulan yılın değerlerini kapsamaktadır.



■ Günlük Toplam Ciro (TL)

Saat	GÖP Ciro Tutarı	GİP Ciro Tutarı	YAL Tutarı	YAT Tutarı	Toplam Ciro
0	6.047.128	75.070	14.881	56.316	6.193.394
1	6.489.869	94.083	75.740	92.796	6.752.489
2	5.522.686	66.206	0	65.195	5.654.088
3	5.127.151	83.023	0	54.145	5.264.319
4	4.970.663	56.021	18.662	18.951	5.064.297
5	5.224.712	53.463	7.968	0	5.286.144
6	5.778.434	128.462	39.285	0	5.946.181
7	5.905.098	121.393	247.570	5.319	6.279.380
8	7.471.614	102.389	191.141	123.051	7.888.195
9	7.455.619	137.557	121.434	43	7.714.653
10	7.583.771	167.113	70.878	2.189	7.823.951
11	7.557.974	222.196	117.939	80	7.898.189
12	6.360.024	189.111	35.906	98.310	6.683.351
13	6.731.006	291.017	23.102	63.066	7.108.192
14	7.252.800	323.204	89.638	0	7.665.641
15	7.247.694	353.823	171.040	0	7.772.557
16	7.399.607	350.372	30.355	199	7.780.534
17	7.829.891	325.781	61.165	29.717	8.246.554
18	7.627.738	286.486	183.732	157	8.098.113
19	7.232.650	289.015	295.198	4.465	7.821.328
20	7.144.051	331.233	211.356	0	7.686.640
21	6.740.097	324.801	286.087	0	7.350.985
22	6.407.887	232.757	286.124	0	6.926.768
23	5.969.777	487.393	203.369	15.326	6.675.865
Toplam	159.077.943	5.091.970	2.782.571	629.324	167.581.808

* Değerlerin birimi TL'dir.

* GÖP Ciro Tutarı: Fark Fonu dahil ilgili saatteki GÖP satış tutarını ifade etmektedir.

* GİP Ciro Tutarı: İlgili saatte satış yönündeki her bir kontrat miktarı ile ilgili kontratın eşleşme fiyatının çarpımından oluşmaktadır.

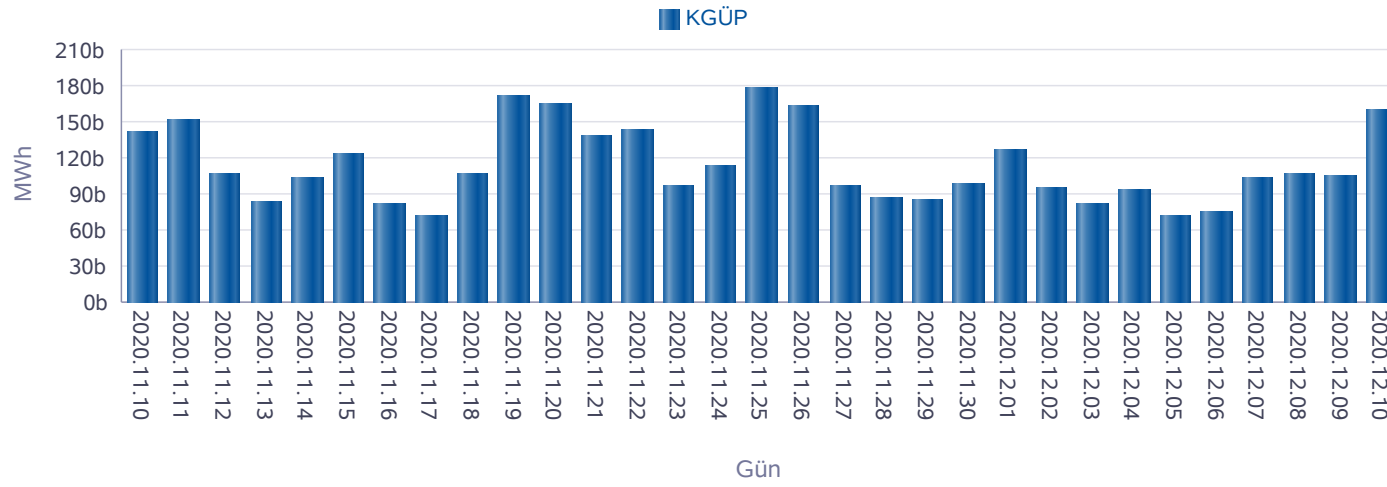
* YAL Tutarı: Yerine getirilen YAL miktarı ile ilgili YAL talimatının geçerli fiyatının çarpımından oluşmaktadır.

* YAT Tutarı: Yerine getirilen YAT miktarı ile ilgili YAT talimatının geçerli fiyatının çarpımından oluşmaktadır.

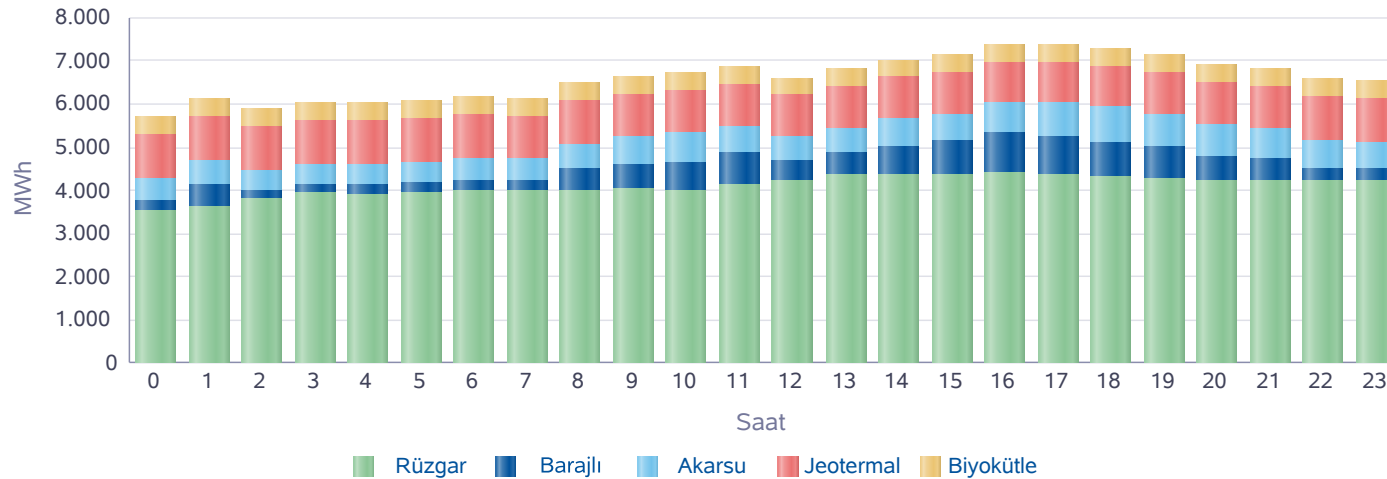
Yekdem Santrallerinin KGÜP Miktarları

Türkiye Elektrik Piyasası Günlük Raporu 10.12.2020

Son 30 Gün YEK KGÜP



Kaynak Bazında YEK KGÜP



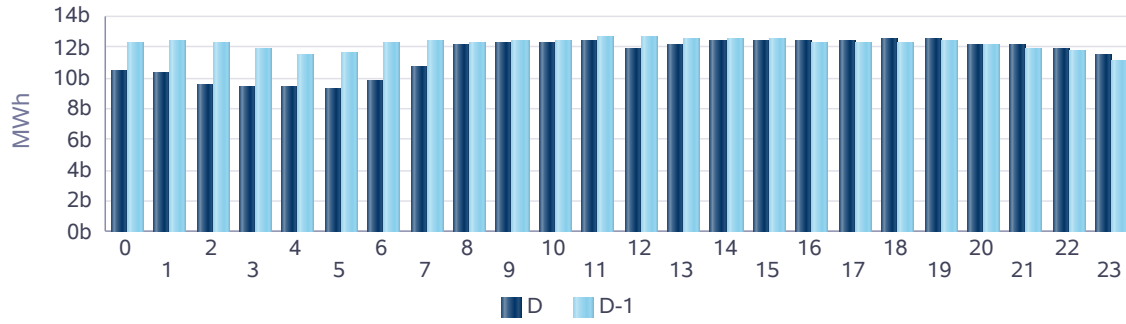
Saat	Rüzgar	Jeotermal	Biyokütle	Akarsu	Barajlı	Toplam
0	3.521	1.003	419	545	235	5.724
1	3.635	1.005	421	563	495	6.119
2	3.786	1.009	421	454	227	5.898
3	3.922	1.010	422	477	227	6.060
4	3.899	1.011	423	495	227	6.056
5	3.940	1.012	421	452	257	6.083
6	3.973	1.014	421	504	267	6.179
7	3.967	1.012	421	482	274	6.157
8	3.998	1.006	426	557	532	6.520
9	4.018	998	417	639	578	6.650
10	4.004	988	418	676	655	6.741
11	4.105	979	420	614	764	6.881
12	4.232	971	414	551	451	6.619
13	4.365	961	414	597	496	6.833
14	4.338	955	413	651	680	7.037
15	4.347	952	413	634	797	7.142
16	4.389	953	411	685	948	7.387
17	4.366	958	414	760	894	7.393
18	4.330	968	410	804	796	7.308
19	4.254	977	412	714	789	7.145
20	4.222	988	413	721	585	6.930
21	4.205	993	413	694	539	6.844
22	4.239	998	411	656	281	6.584
23	4.224	1.004	410	627	266	6.531
Toplam	98.282	23.724	9.999	14.554	12.261	158.820

* Değerlerin birimi MWh'dir.

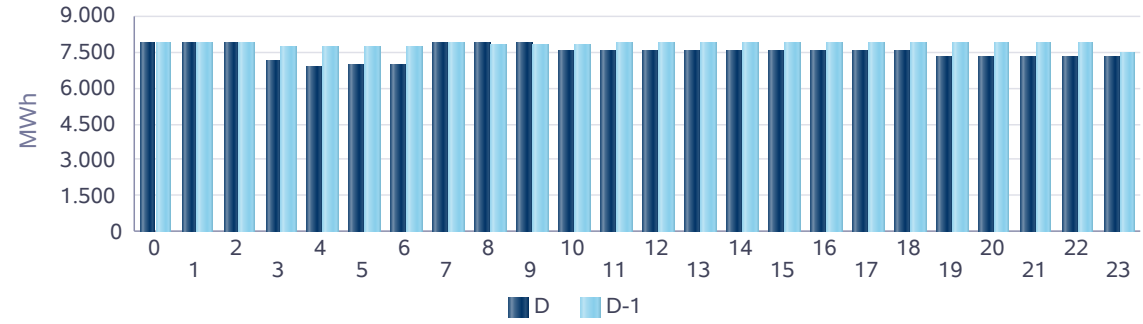
Kaynak Bazında KGÜP Miktarları

Türkiye Elektrik Piyasası Günlük Raporu 10.12.2020

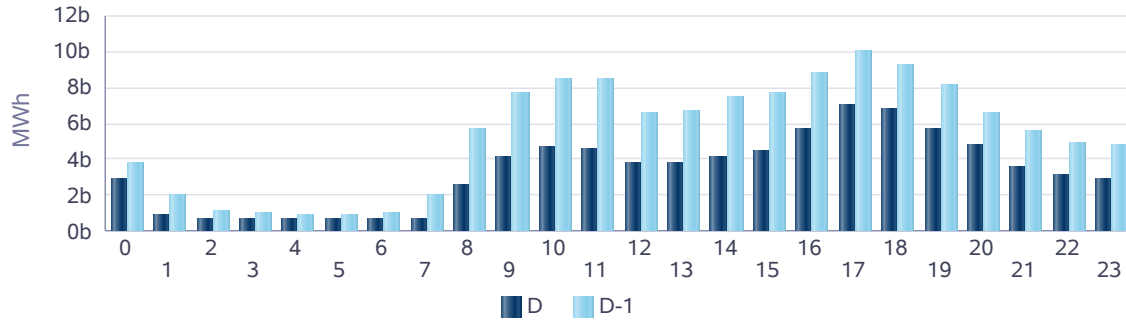
Doğal Gaz KGÜP



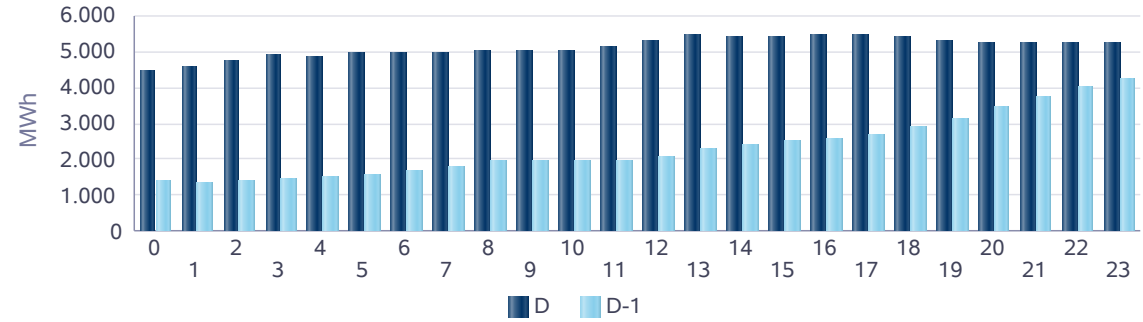
İthal Kömür KGÜP



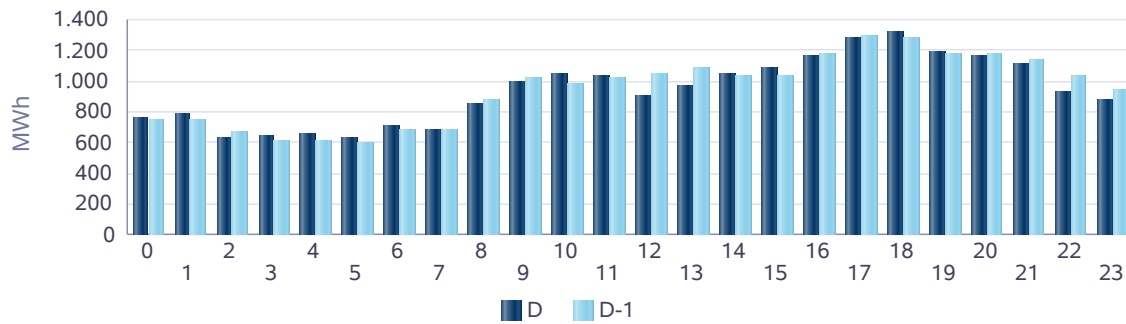
Baraj KGÜP



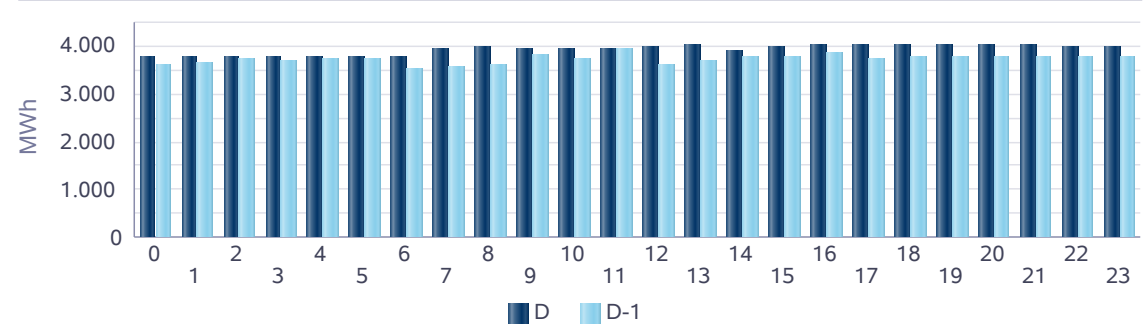
Rüzgar KGÜP



Akarsu KGÜP



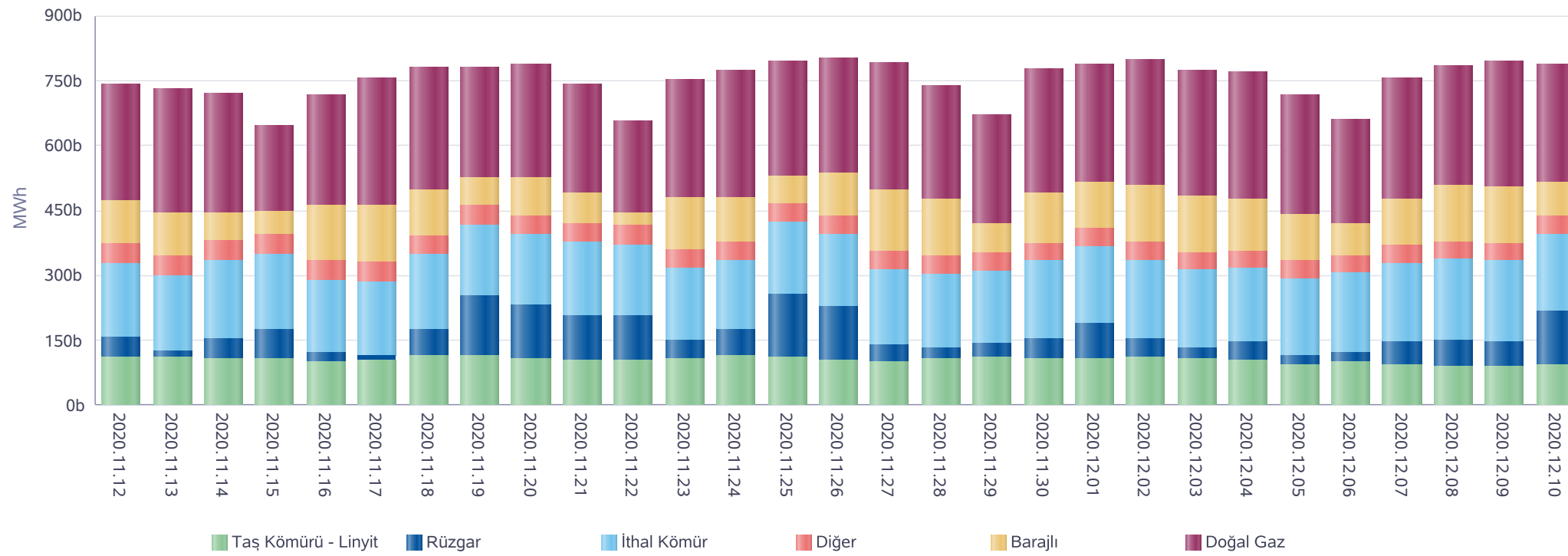
Taş Kömürü - Linyit KGÜP



Kaynak Bazında Kümülatif KGÜP Miktarları

Türkiye Elektrik Piyasası Günlük Raporu 10.12.2020

Son 30 Gün Kaynak Tipine Göre KGÜP

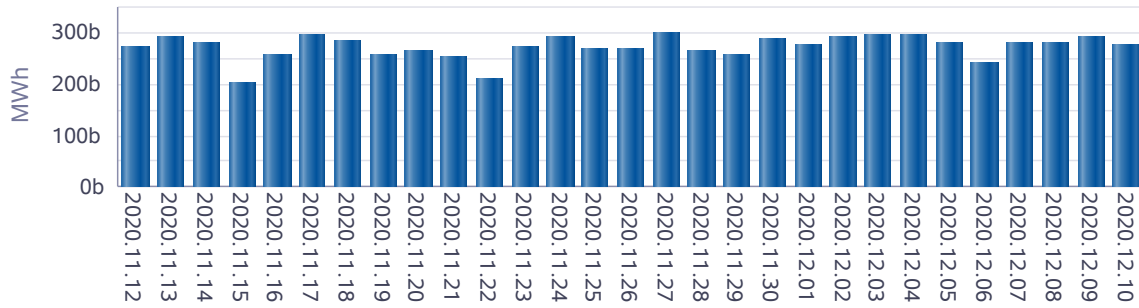


* Diğer sütünü içindeki kaynak tipleri şu şekildedir: Asfaltit, Biogaz, Biokütle, Biokütleden Elde Edilen Gaz(LFG-Çöp Gazı), Fuel Oil, Güneş, Jeotermal, LPG, Motorin, Nafta, Prolitik Oil & Prolitik Gaz, Proses Atık Isısı.

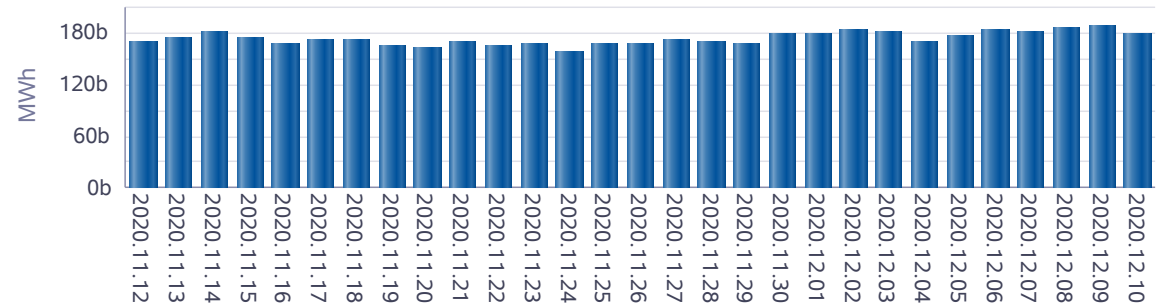
Kaynak Bazında Kümülatif KGÜP Miktarları - Son 30 Günlük

Türkiye Elektrik Piyasası Günlük Raporu 10.12.2020

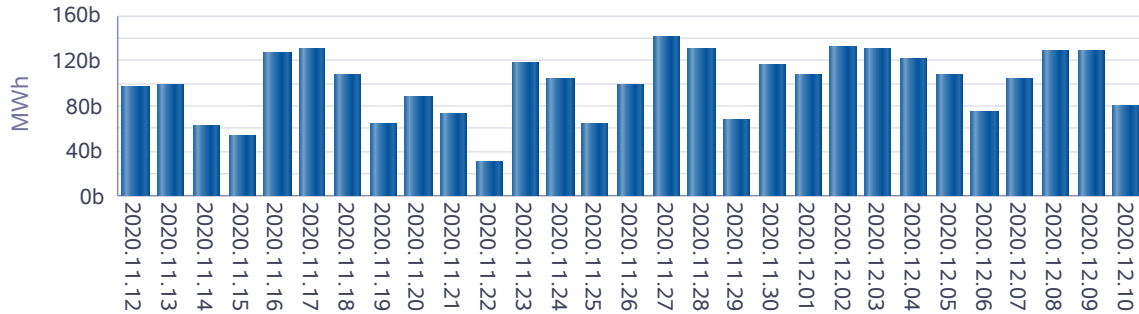
Doğal Gaz KGÜP



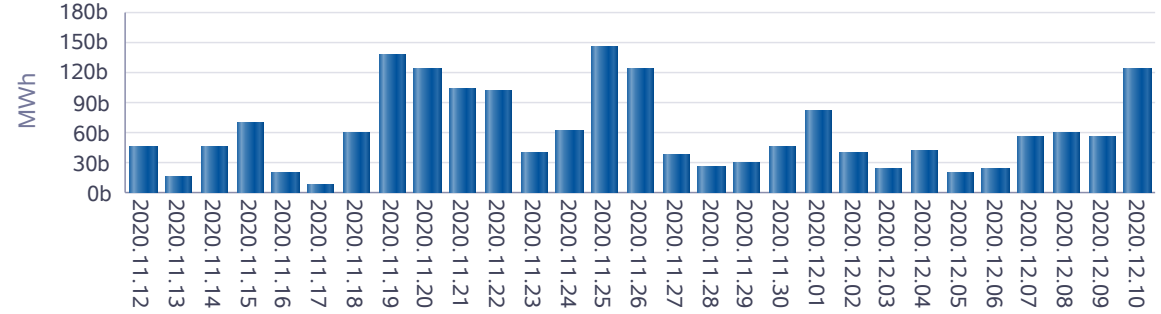
İthal Kömür KGÜP



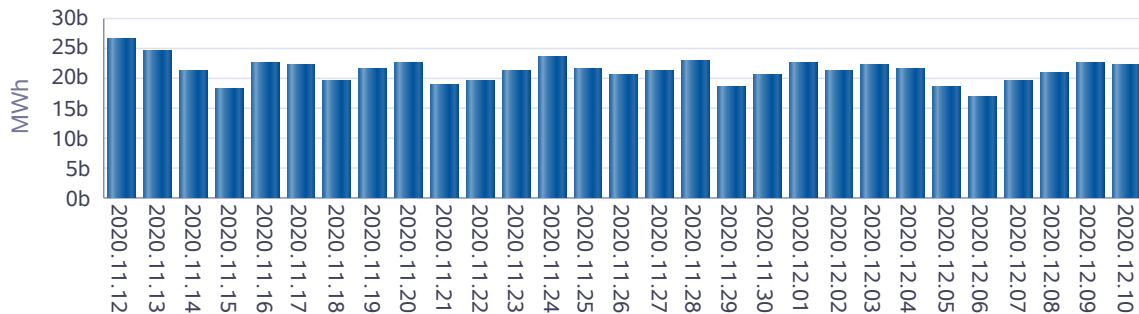
Baraj KGÜP



Rüzgar KGÜP



Akarsu KGÜP



Taş Kömürü - Linyit KGÜP

