

EPIAŞ

ELEKTRİK PİYASASI GÜNLÜK RAPORU

Günlük Özet

Türkiye Elektrik Piyasası Günlük Raporu 27.12.2020

Gün Öncesi Piyasası

	27.12.2020	26.12.2020
PTF Arit. Ortalaması (TL/MWh)	276,23	285,08
Arit. Ortalama Eşleşme Miktarı (MWh)	21.259,47	22.186,54
Arit. Ortalama Fiyattan Bağımsız Satış Miktarı (MWh)	12.800,62	13.306,48
Arit. Ortalama Fiyattan Bağımsız Alış Miktarı (MWh)	20.778,38	21.747,93
Arit. Ortalama İkili Anlaşma Miktarı (MWh)	30.917,86	31.748,77
Göp Toplam Eşleşme Miktarı (MWh)	510.227,20	532.477,00

Gün İçi Piyasası

	27.12.2020	26.12.2020
Ağırlıklı Ortalama Fiyat (TL/MWh)	280,18	295,59
Toplam Eşleşme Miktarı (MWh)	21.260,70	23.091,90
Minimum Eşleşme Fiyatı (TL/MWh)	217,71	170,35
Maksimum Eşleşme Fiyatı (TL/MWh)	360,00	389,04

Dengeleme Güç Piyasası

	27.12.2020	26.12.2020
SMF Arit. Ortalaması (TL/MWh)	256,79	232,05
Toplam YAL Miktarı (MWh)	13.573,93	16.106,00
Toplam YAT Miktarı (MWh)	13.085,87	22.167,57
0 Kodlu Toplam Talimat Miktarı (MWh)	17.857,96	17.944,82
1 Kodlu Toplam Talimat Miktarı (MWh)	8.801,83	20.328,75
Yerine Getirilen Toplam DGP Talimat Miktarı (MWh)	23.223,68	36.167,29

İşlem Hacmi

	27.12.2020	26.12.2020
Toplam GÖP İşlem Hacmi (TL)	141.572.041,56	152.026.943,20
Toplam GİP İşlem Hacmi (TL)	5.956.731,74	6.825.723,70
Toplam YAL İşlem Hacmi (TL)	3.695.530,46	5.090.916,08
Toplam YAT İşlem Hacmi (TL)	530.608,40	706.645,05

* GÖP: Gün Öncesi Piyasası, GİP: Gün İçi Piyasası, DGP: Dengeleme Güç Piyasasını ifade etmektedir.

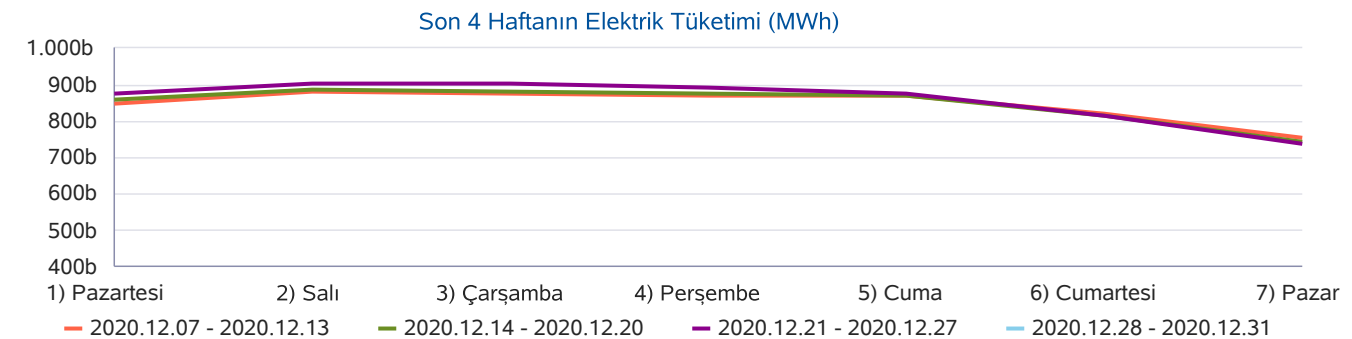
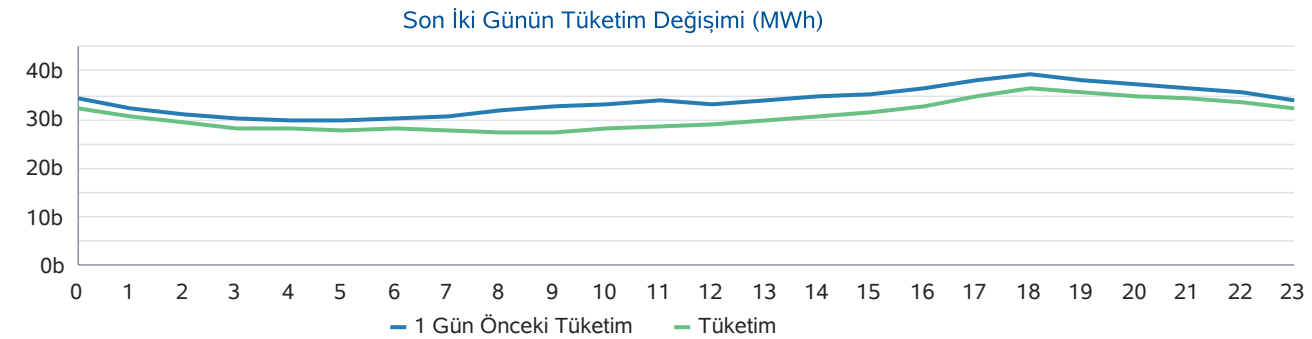
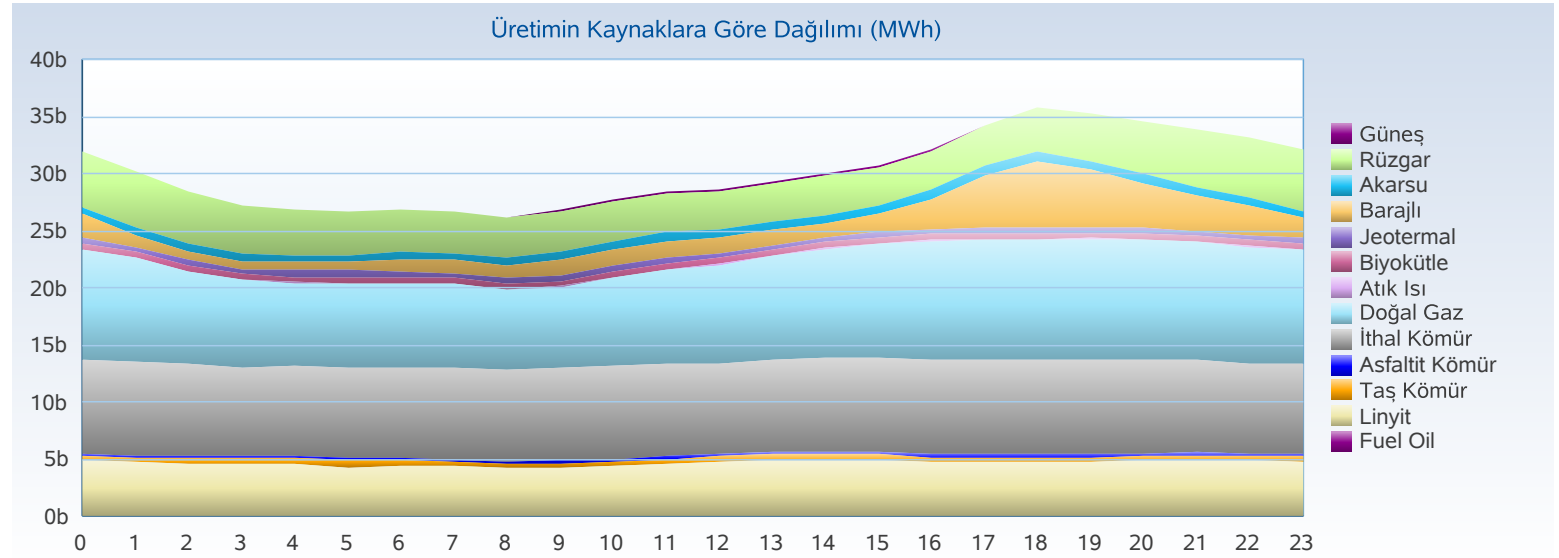
* Açıklamalar ve kısaltmalar ilgili sayfaların altında yer almaktadır.

Üretim - Tüketim

Türkiye Elektrik Piyasası Günlük Raporu 27.12.2020

Saat	Üretim	İthalat	İhracat	Tüketim
0	32.878	46	521	32.396
1	30.999	184	460	30.714
2	29.251	401	328	29.315
3	28.135	470	250	28.346
4	27.676	591	178	28.081
5	27.463	628	172	27.910
6	27.536	674	172	28.030
7	27.500	670	172	27.990
8	27.089	425	193	27.312
9	27.694	67	381	27.371
10	28.623	47	494	28.171
11	29.315	17	519	28.808
12	29.490	37	554	28.970
13	30.174	40	547	29.663
14	30.859	80	433	30.504
15	31.519	221	363	31.373
16	32.877	205	374	32.705
17	35.089	196	400	34.882
18	36.722	51	480	36.288
19	36.197	62	493	35.760
20	35.460	46	482	35.017
21	34.718	31	484	34.258
22	34.047	58	564	33.535
23	33.008	0	0	32.526
TOPLAM (MWh)	744.319	5.247	9.017	739.924

	Tüketim Miktarı	Saat
Maksimum Tüketim	36.288	18
Minimum Tüketim	27.312	8



Üretim - Kurulu Güç

Türkiye Elektrik Piyasası Günlük Raporu 27.12.2020

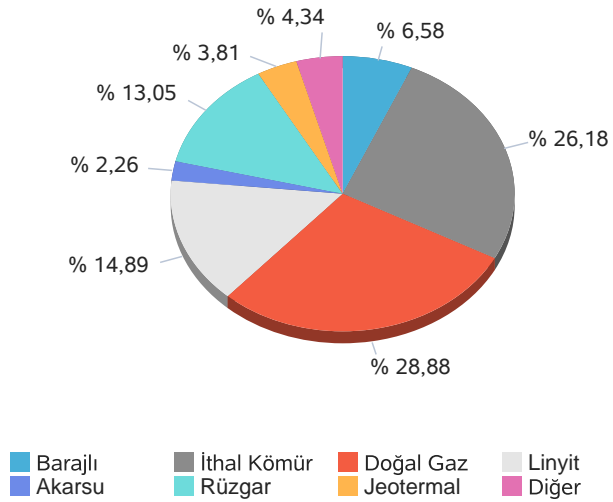
Yakıt Tipi	1 Gün Önceki Üretim	Üretim	Fark
Doğal Gaz	245.518	214.371	-31.147
İthal Kömür	180.964	194.321	13.357
Linyit	114.838	110.522	-4.316
Rüzgar	136.769	96.825	-39.944
Barajlı	61.470	48.844	-12.626
Diğer	31.738	32.211	474
Jeotermal	27.778	28.294	516
Akarsu	20.707	16.801	-3.905
Toplam (MWh)	819.781	742.190	-77.591

Kuruluş Türü	1 Gün Önceki Üretim	Üretim
SÜ Santralleri	705.860	630.428
EÜAŞ Santralleri	105.764	99.920
İHD Santralleri	10.251	13.880
YİD Santralleri	90	91
Toplam (MWh)	821.965	744.319

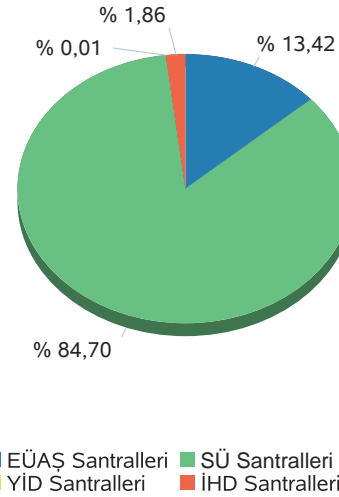
Kuruluş Türü	Kurulu Güç
SÜ Santralleri	63.720
EÜAŞ Santralleri	21.220
Lisanssız Santraller	6.782
İHD Santralleri	2.827
YİD Santralleri	140
Toplam (MW)	94.688

Yakıt Tipi	Kurulu Güç
Doğal Gaz	25.667
Barajlı	22.497
Linyit	10.097
İthal Kömür	8.987
Rüzgar	8.405
Akarsu	8.037
Güneş	6.526
Diğer	4.473
Toplam (MW)	94.688

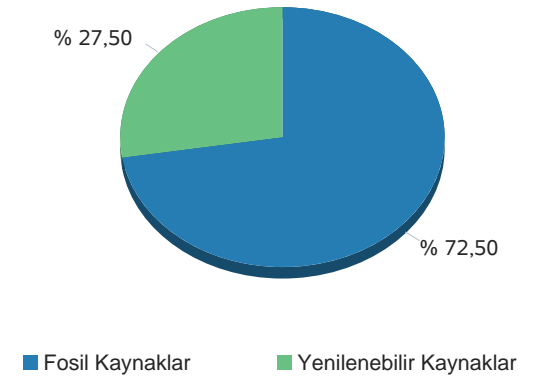
Günlük Üretim Kaynaklarına Göre Dağılımı



Kuruluş Türüne Göre Üretim Dağılımı



Günlük Üretim Dağılımı



Gün Öncesi Piyasası

Türkiye Elektrik Piyasası Günlük Raporu 27.12.2020

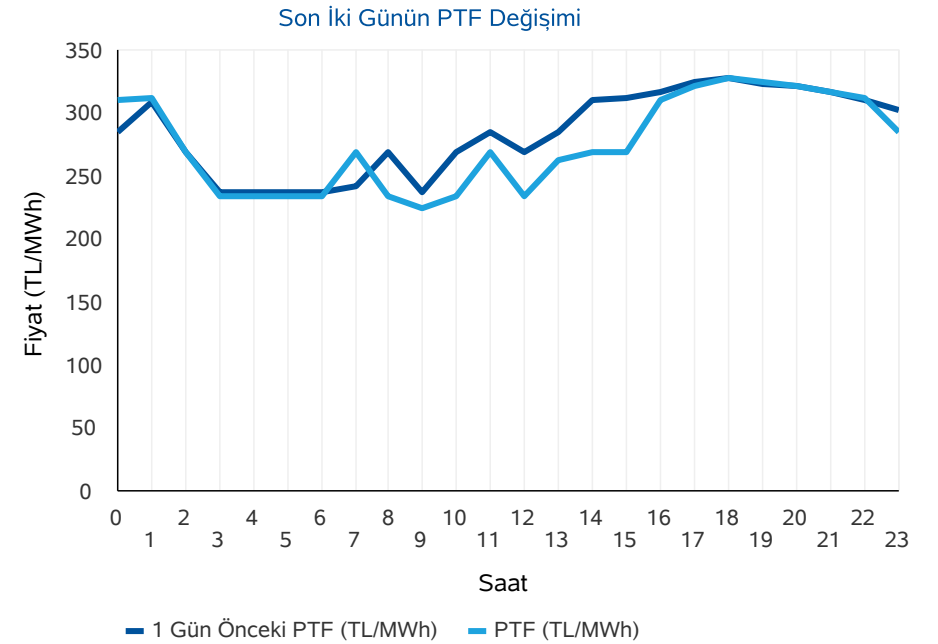
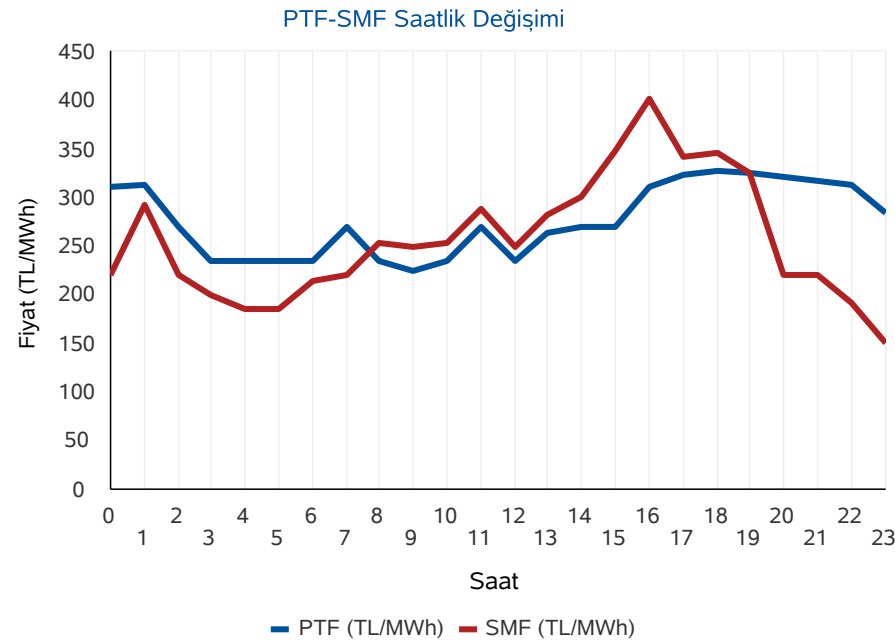
Saat	PTF	SMF	Sistem Yönü
0	311,12	221,10	↓Enerji Fazlası
1	312,77	292,77	↓Enerji Fazlası
2	269,98	220,00	↓Enerji Fazlası
3	234,98	198,99	↓Enerji Fazlası
4	234,99	185,00	↓Enerji Fazlası
5	234,99	185,00	↓Enerji Fazlası
6	234,98	214,98	↓Enerji Fazlası
7	269,99	221,10	↓Enerji Fazlası
8	234,98	253,98	↑ Enerji Açığı
9	224,39	249,00	↑ Enerji Açığı
10	234,99	253,99	↑ Enerji Açığı
11	269,98	288,98	↑ Enerji Açığı
12	234,99	249,00	↑ Enerji Açığı
13	262,99	281,99	↑ Enerji Açığı
14	269,99	300,00	↑ Enerji Açığı
15	269,99	347,95	↑ Enerji Açığı
16	311,23	401,10	↑ Enerji Açığı
17	322,65	341,65	↑ Enerji Açığı
18	327,81	346,81	↑ Enerji Açığı
19	324,88	324,88	↑ Enerji Açığı
20	321,55	221,10	↓Enerji Fazlası
21	317,10	221,10	↓Enerji Fazlası
22	313,13	192,50	↓Enerji Fazlası
23	285,00	150,01	↓Enerji Fazlası
Ort	276,23	256,79	

	PTF Arit. Ort.	PTF Ağır. Ort.	SMF Arit. Ort.	SMF Ağır. Ort.
Tüm Gün (0-23)	276,23	277,42	256,79	244,66
Gündüz (06-16)	256,23	256,58	278,37	
Puant (17-21)	322,80	322,89	291,11	
Gece (22-05)	274,62	275,49	205,67	

*Değerlerin birimi TL/MWh 'tır

	Saat	Fiyat
PTF Maks Fiyat	18	327,81
PTF Min Fiyat	9	224,39
SMF Maks Fiyat	16	401,10
SMF Min Fiyat	23	150,01

*Değerlerin birimi TL/MWh 'tır



* PTF: Piyasa Takas Fiyatı,SMF: Sistem Marjinal Fiyatı'nın kısaltmasıdır.Raporda geçen fiyatların birimi TL/MWh, miktarların birimi MWh'dır.

Gün Öncesi Piyasası

Türkiye Elektrik Piyasası Günlük Raporu 27.12.2020

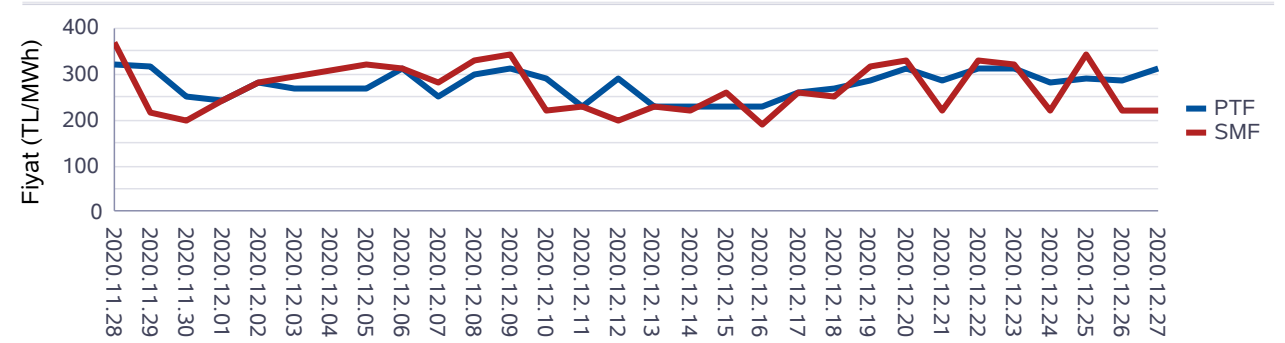
Aylık PTF Ortalamaları

	2017	2018	2019	2020
01 - Ocak	181,32	182,86	223,04	314,61
02 - Şubat	172,55	175,77	257,05	298,41
03 - Mart	145,29	158,56	256,04	245,09
04 - Nisan	145,13	193,57	187,15	181,16
05 - Mayıs	152,36	179,44	196,17	203,22
06 - Haziran	148,54	185,62	221,32	291,31
07 - Temmuz	175,06	208,13	304,55	296,36
08 - Ağustos	173,33	298,91	298,30	298,70
09 - Eylül	178,51	327,27	297,90	308,20
10 - Ekim	164,13	317,28	291,61	318,70
11 - Kasım	174,65	291,22	297,87	295,51
12 - Aralık	155,82	257,89	291,32	294,31
Ortalama	163,84	231,64	260,32	278,71

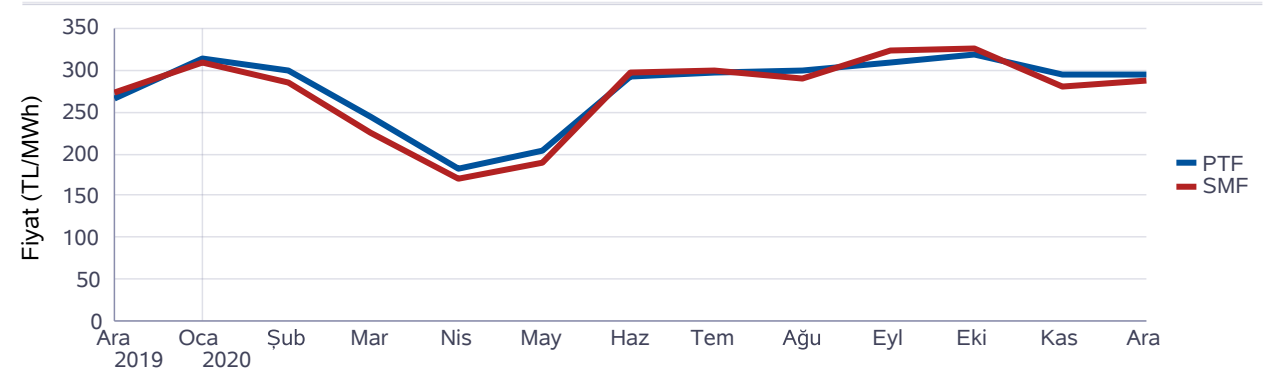
Dönemlik PTF Ortalamaları

	2017	2018	2019	2020
1. Çeyrek	166,18	172,29	244,99	285,77
2. Çeyrek	148,72	186,13	201,49	224,99
3. Çeyrek	175,60	277,57	300,28	301,01
4. Çeyrek	164,76	288,77	293,55	303,11
Birinci 6 Ay	157,40	179,25	223,12	255,38
İkinci 6 Ay	170,18	283,17	296,92	302,05

Son 30 Günün PTF-SMF Değişimi



Son 12 Ayın PTF-SMF Değişimi



Gün Öncesi Piyasası

Türkiye Elektrik Piyasası Günlük Raporu 27.12.2020

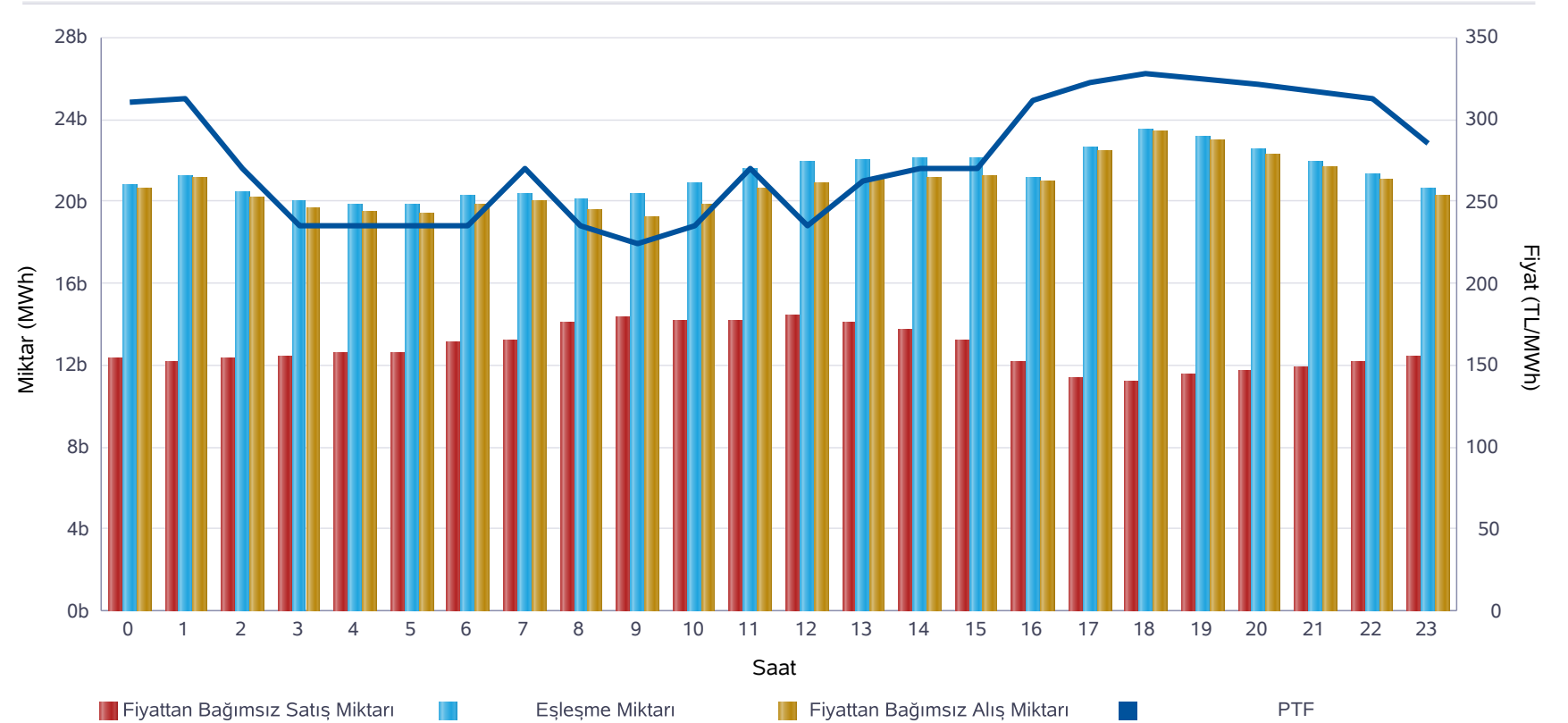
Saat	Fiyattan Bağımsız Satış Miktarı	Eşleşme Miktarı	Fiyattan Bağımsız Alış Miktarı
0	12.324	20.761	20.612
1	12.144	21.250	21.101
2	12.342	20.460	20.197
3	12.438	19.962	19.606
4	12.562	19.840	19.459
5	12.554	19.849	19.387
6	13.073	20.211	19.791
7	13.214	20.335	19.954
8	14.027	20.066	19.580
9	14.357	20.333	19.180
10	14.178	20.904	19.838
11	14.124	21.519	20.584
12	14.422	21.890	20.892
13	14.096	22.029	21.113
14	13.714	22.067	21.146
15	13.191	22.128	21.220
16	12.179	21.098	20.934
17	11.388	22.622	22.473
18	11.219	23.514	23.376
19	11.548	23.130	22.971
20	11.666	22.484	22.300
21	11.880	21.884	21.691
22	12.131	21.261	21.050
23	12.443	20.628	20.226
Ort	12.801	21.259	20.778

*Değerlerin birimi MWh 'tır

* Fiyattan Bağımsız Satış Miktarı: 0 TL/MWh'deki satış teklif miktarlarının toplamıdır.

* Fiyattan Bağımsız Alış Miktarı: 2000 TL/MWh'deki alış teklif miktarlarının toplamıdır.

Fiyattan Bağımsız Tekliflerin Piyasaya Etkisi



	Miktar
Tüm Gün (00-23)	21.259
Gece (22-05)	20.502
Gündüz (06-16)	21.144
Puant (17-21)	22.727

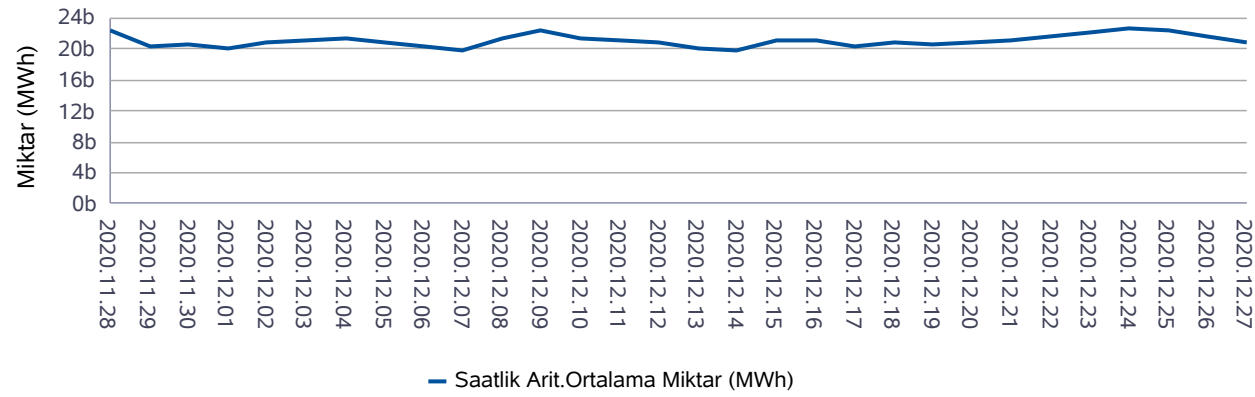
*Değerlerin birimi MWh 'tır

	Miktar	Tarih	Saat
Günlük Minimum Eşleşme Miktarı	19.840	27.12.2020	4
Günlük Maximum Eşleşme Miktarı	23.514	27.12.2020	18

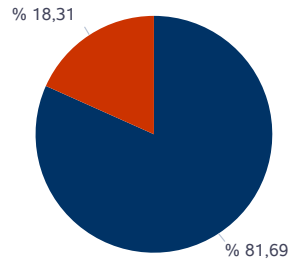
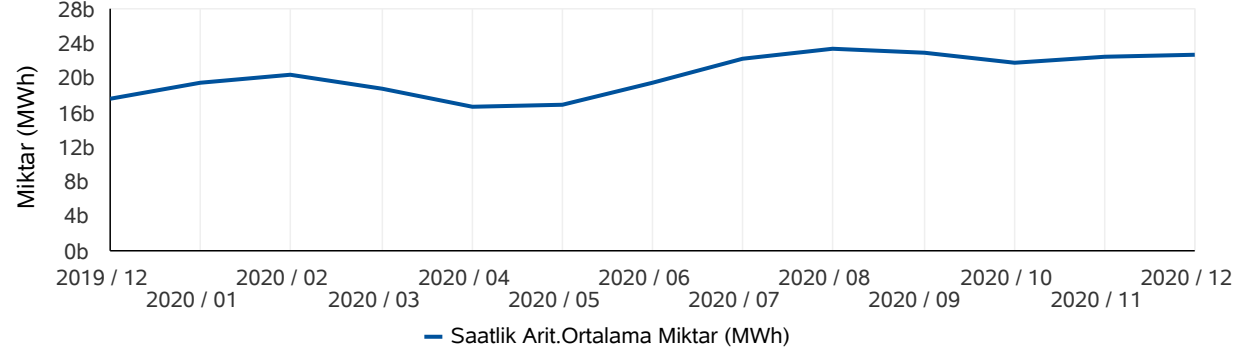
*Değerlerin birimi MWh 'tır

Gün Öncesi Piyasası

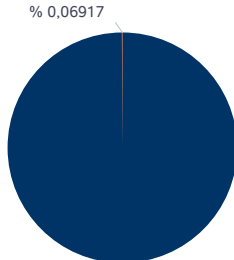
Son 30 Günün Eşleşme Miktarı Değişimi



Son 12 Ayın Eşleşme Miktarı Değişimi



■ Eşleşen Saatlik Miktar ■ Eşleşen Blok Miktar



■ Eşleşen Blok Satış Miktarı ■ Eşleşen Blok Alış Miktarı

* Değerlerin birimi MWh'tır.

* Değerlerin birimi MWh'tır.

Türkiye Elektrik Piyasası Günlük Raporu 27.12.2020

	Eşleşme Miktarı	Gün	Saat
Aylık Minimum	19.198	05.12.2020	23
Aylık Maksimum	26.917	24.12.2020	11

* Değerlerin birimi MWh'tır.

* Tablodaki değerler içinde bulunulan ayın değerlerini kapsamaktadır.

	Eşleşme Miktarı	Gün	Saat
Yıllık Minimum	12.865	26.05.2020	5
Yıllık Maksimum	31.424	03.09.2020	14

* Değerlerin birimi MWh'tır.

* Tablodaki değerler içinde bulunulan yılın değerlerini kapsamaktadır.

	Blok Eşleşme Miktarı	Saatlik Eşleşme Miktarı
Aylık	5.982.930	26.688.874
Yıllık	56.894.016	304.820.063

* Değerlerin birimi MWh'tır.

* Tablodaki değerler içinde bulunulan yılın değerlerini kapsamaktadır.

	Blok Alış Miktarı	Blok Satış Miktarı
Aylık	4.138	5.978.792
Yıllık	4.876.812	52.017.204

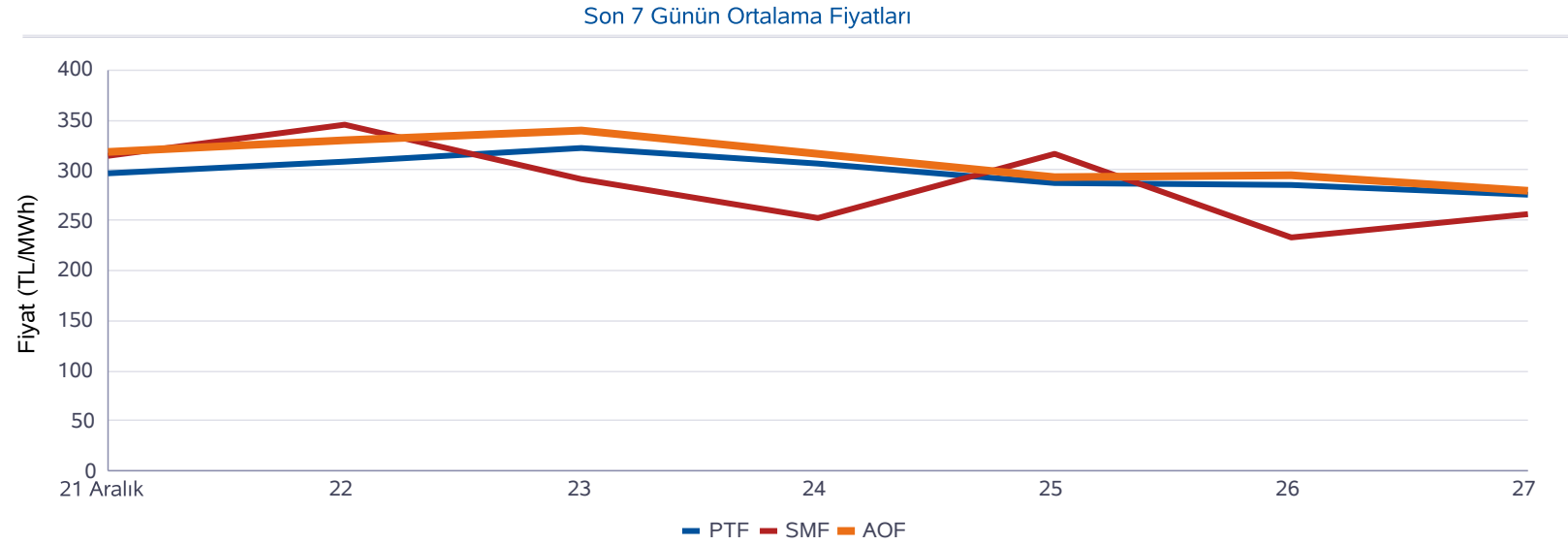
* Değerlerin birimi MWh'tır.

* Tablodaki değerler içinde bulunulan ayın değerlerini kapsamaktadır.

Gün İçi Piyasası

Türkiye Elektrik Piyasası Günlük Raporu 27.12.2020

Saat	PTF	SMF	AOF	Eşleşme Miktarı
0	311,12	221,10	310,78	628,00
1	312,77	292,77	313,82	615,60
2	269,98	220,00	266,14	886,70
3	234,98	198,99	237,59	758,20
4	234,99	185,00	237,23	845,90
5	234,99	185,00	236,03	709,30
6	234,98	214,98	235,15	889,10
7	269,99	221,10	267,82	878,60
8	234,98	253,98	235,96	841,30
9	224,39	249,00	225,54	677,40
10	234,99	253,99	239,35	732,10
11	269,98	288,98	274,12	1.062,80
12	234,99	249,00	240,99	945,50
13	262,99	281,99	267,46	1.167,70
14	269,99	300,00	275,43	1.075,70
15	269,99	347,95	277,93	1.084,80
16	311,23	401,10	316,61	1.012,50
17	322,65	341,65	325,62	936,80
18	327,81	346,81	335,91	911,90
19	324,88	324,88	330,30	980,70
20	321,55	221,10	327,72	899,70
21	317,10	221,10	320,84	887,90
22	313,13	192,50	313,61	1.020,50
23	285,00	150,01	281,24	812,00
Ort.	276,23	256,79	278,88	885,86



Minimum AOF (TL/MWh)	Maksimum AOF (TL/MWh)	Minimum Eşleşme Miktarı (MWh)	Maksimum Eşleşme Miktarı (MWh)
225,54	335,91	615,60	1.167,70

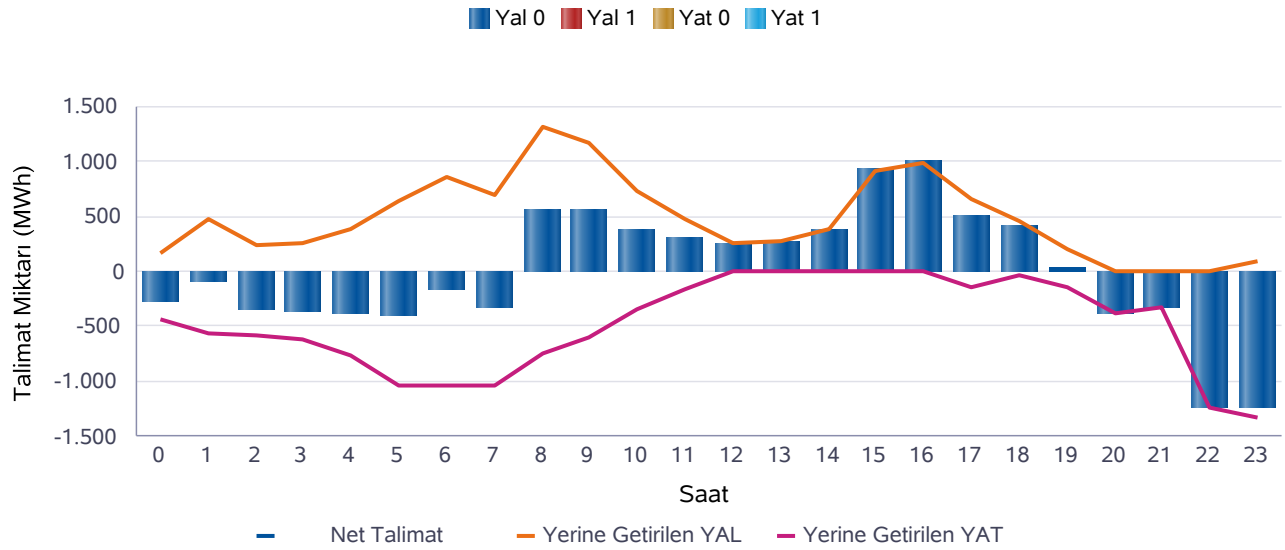
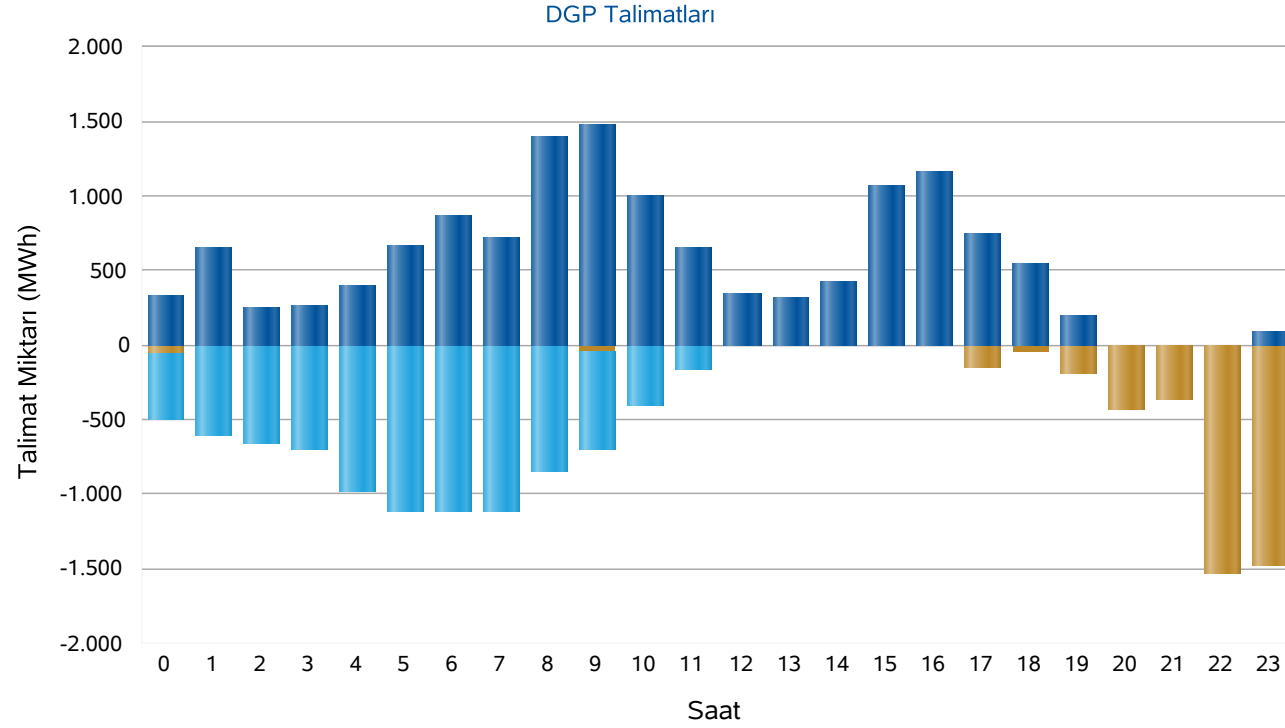
	Fiyat (TL/MWh)	Miktar (MWh)
Gün içerisindeki Minimum Fiyatlı Eşleşme	217,71	0,50
Gün içerisindeki Maksimum Fiyatlı Eşleşme	360,00	0,50
Gün içerisindeki Minimum Miktarlı Eşleşme	356,40	0,10
Gün içerisindeki Maksimum Miktarlı Eşleşme	324,88	119,40

* Fiyatların birimi TL/MWh, miktarların birimi MWh'tır.

* AOF: Gün içi piyasasında yapılan ticaretin ağırlıklı ortalama fiyatıdır.

Dengeleme Güç Piyasası

Türkiye Elektrik Piyasası Günlük Raporu 27.12.2020



Saat	Net Talimat	YAL 0	YAL1	YAT 0	YAT1	Yerine Getirilen YAL	Yerine Getirilen YAT
0	-269	326	0	54	442	171	440
1	-88	647	0	0	612	476	564
2	-339	258	0	0	655	237	575
3	-369	263	0	0	692	254	623
4	-376	403	0	0	975	394	770
5	-392	659	0	0	1.119	641	1.033
6	-172	870	0	0	1.119	858	1.030
7	-330	714	0	0	1.119	704	1.034
8	570	1.400	0	0	847	1.322	753
9	559	1.474	0	46	652	1.169	610
10	392	1.005	0	0	401	734	342
11	307	657	0	0	169	476	169
12	260	350	0	0	0	260	0
13	268	314	0	0	0	268	0
14	390	421	0	0	0	390	0
15	922	1.065	0	0	0	922	0
16	996	1.158	0	0	0	996	0
17	518	749	0	145	0	663	145
18	419	544	0	40	0	459	40
19	47	202	0	190	0	195	148
20	-376	0	0	434	0	0	376
21	-323	0	0	369	0	0	323
22	-1.233	0	0	1.525	0	0	1.233
23	-1.234	95	0	1.480	0	95	1.329
Top.	147	13.574	0	4.284	8.802	11.685	11.539

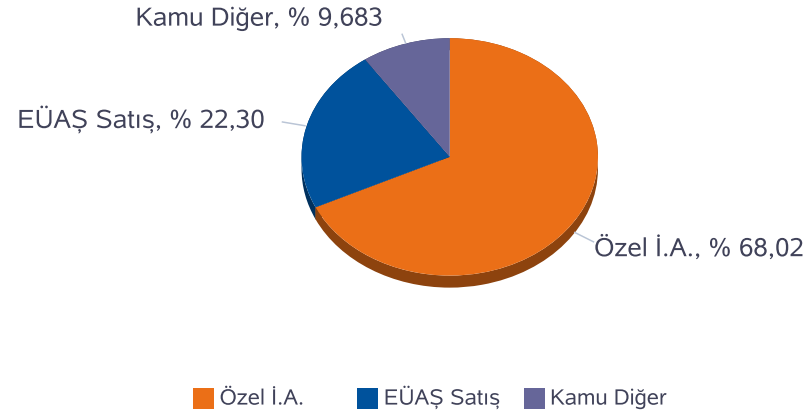
* Değerlerin birimi MWh'tır

* YAL: Yük alma yönünde verilen talimatları, YAT: Yük atma yönünde verilen talimatları,
0 kodlu talimatlar: Sistemin arz-talep dengesini sağlamak için verilen talimatları,
1 kodlu talimatlar: Sistem kısıtlarının giderilmesi ve acil durumlar için verilen talimatları,
Net Talimat: Yerine getirilen YAL miktarı ile yerine getirilen YAT miktarının farkıdır.

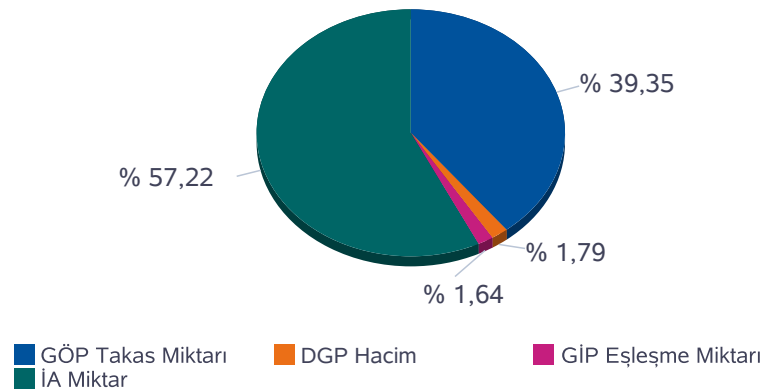
Piyasa Miktarı

Türkiye Elektrik Piyasası Günlük Raporu 27.12.2020

İkili Anlaşma Miktar Dağılımı



Piyasa Miktar Dağılımı



Saat	TOPLAM İA	Özel İ.A.	EÜAŞ Satış	Kamu Diğer	GÖP Takas Miktarı	GİP Eşleşme Miktarı	DGP Miktar	Toplam Piyasa Miktarı
0	31.365	20.612	7.760	2.993,7	20.761	628,00	611	53.366
1	29.317	20.884	5.439	2.993,7	21.250	615,60	1.040	52.223
2	28.544	20.547	5.004	2.993,7	20.460	886,70	812	50.704
3	28.255	20.346	4.916	2.993,7	19.962	758,20	878	49.853
4	28.198	20.312	4.892	2.993,7	19.840	845,90	1.163	50.047
5	28.073	20.219	4.860	2.993,7	19.849	709,30	1.674	50.305
6	28.135	20.035	5.106	2.993,7	20.211	889,10	1.888	51.123
7	28.107	20.114	5.000	2.993,7	20.335	878,60	1.738	51.059
8	29.318	20.368	5.956	2.993,7	20.066	841,30	2.075	52.300
9	30.583	20.007	7.582	2.993,7	20.333	677,40	1.779	53.372
10	31.120	20.511	7.615	2.993,7	20.904	732,10	1.076	53.833
11	31.617	20.943	7.680	2.993,7	21.519	1.062,80	645	54.844
12	31.921	21.088	7.839	2.993,7	21.890	945,50	260	55.017
13	32.080	21.319	7.767	2.993,7	22.029	1.167,70	268	55.544
14	31.838	21.152	7.692	2.993,7	22.067	1.075,70	390	55.371
15	31.792	21.244	7.554	2.993,7	22.128	1.084,80	922	55.927
16	32.425	21.795	7.637	2.993,7	21.098	1.012,50	996	55.531
17	33.102	22.274	7.834	2.993,7	22.622	936,80	808	57.468
18	33.392	22.322	8.076	2.993,7	23.514	911,90	500	58.317
19	33.292	22.251	8.047	2.993,7	23.130	980,70	344	57.746
20	32.658	21.764	7.901	2.993,7	22.484	899,70	376	56.419
21	32.558	21.776	7.788	2.993,7	21.884	887,90	323	55.654
22	32.470	21.632	7.844	2.993,7	21.261	1.020,50	1.233	55.985
23	31.869	21.192	7.684	2.993,7	20.628	812,00	1.424	54.733
Toplam	742.029	504.707	165.473	71.849	510.227	21.261	23.224	1.296.740

* Değerlerin birimi MWh 'tır

* DGP talimat miktarı yerine getirilmiş YAL ve YAT'ların toplamıdır.

* Toplam İA: Alış veya satış yönünde yapılan ikili anlaşma miktarlarının toplamını,

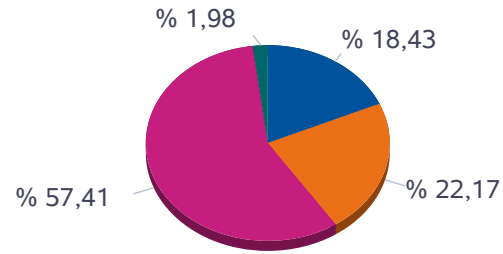
* İA Özel: Özel şirketler arasında(her iki tarafı özel) yapılan ikili anlaşma miktarlarının toplamını,

* Kamu Diğer: EÜAŞ İA alış miktarını ifade eder.

Netleştirilmiş İkili Anlaşmalar

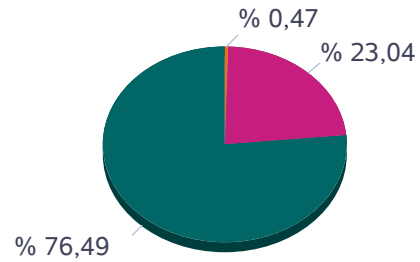
Türkiye Elektrik Piyasası Günlük Raporu 27.12.2020

İ.A. Net Alış



■ Dağıtım ■ Görevli Tedarik ■ Toptan
■ Üretim

İ.A. Net Satış



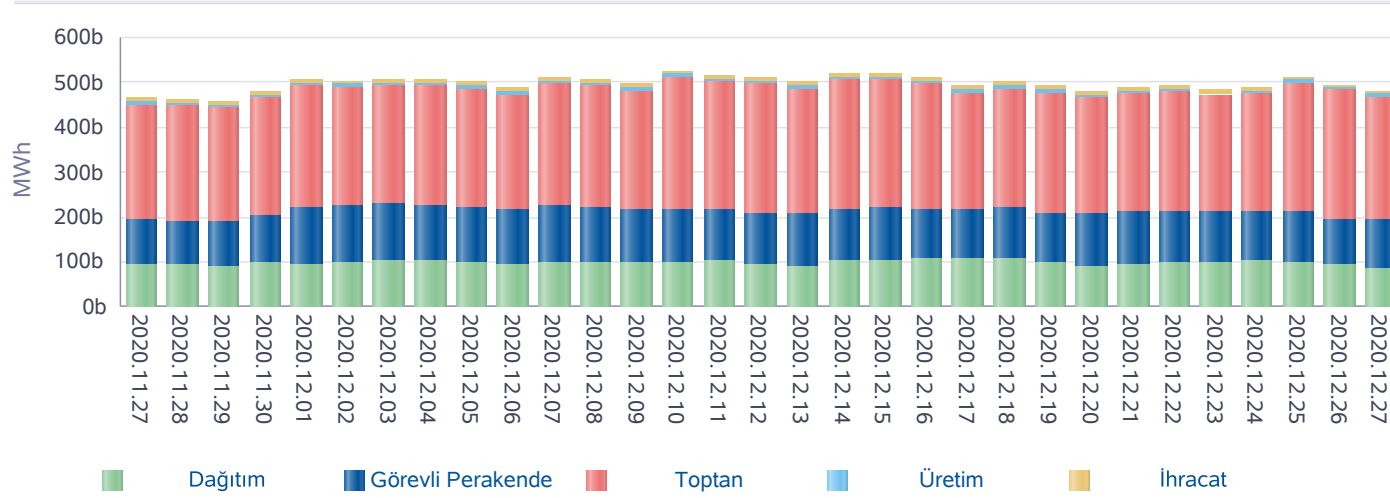
■ Dağıtım ■ Görevli Tedarik ■ Toptan
■ Üretim

SAAT	NET ALIŞ						NET SATIŞ					
	Dağıtım	Görevli Tedarik	Toptan	Üretim	İhracat	Teiaş	Dağıtım	Görevli Tedarik	Toptan	Üretim	İthalat	Toplam
0	4.871	3.761	11.186	326	342	568	0	23	4.761	16.210	59	21.053
1	3.941	2.636	10.990	328	302	576	0	22	4.724	13.844	184	18.774
2	3.292	2.660	11.191	334	129	574	0	20	4.573	13.180	406	18.179
3	2.852	2.849	11.384	336	74	566	0	19	4.513	13.063	466	18.061
4	2.673	2.901	11.586	338	74	565	0	19	4.513	12.961	644	18.137
5	2.582	2.936	11.566	336	74	575	0	18	4.513	12.855	683	18.069
6	2.267	3.368	11.858	335	74	571	0	18	4.516	13.256	683	18.474
7	2.062	3.462	11.853	432	74	597	0	20	4.518	13.260	683	18.481
8	1.639	4.653	12.245	434	115	553	0	73	4.564	14.473	529	19.639
9	2.012	5.876	11.963	412	174	531	0	180	4.621	16.129	37	20.967
10	2.488	5.879	11.671	351	255	528	0	285	4.692	16.169	27	21.172
11	3.050	5.706	11.490	358	284	525	0	338	4.722	16.326	27	21.413
12	3.353	5.600	11.520	406	300	519	0	352	4.717	16.602	27	21.698
13	3.357	5.644	11.460	441	300	534	0	324	4.722	16.663	27	21.736
14	3.290	5.629	11.304	441	250	561	0	254	4.698	16.489	34	21.475
15	3.222	5.582	11.295	440	241	585	0	161	4.688	16.265	251	21.365
16	3.200	5.884	11.454	437	241	590	0	61	4.688	16.789	268	21.806
17	4.929	4.888	10.927	421	266	577	0	17	4.745	17.029	217	22.008
18	5.659	4.578	10.601	417	300	585	0	13	4.825	17.285	17	22.140
19	5.385	4.610	10.848	413	345	577	0	14	4.844	17.308	12	22.178
20	5.014	4.712	10.764	412	345	580	0	14	4.813	16.988	12	21.827
21	4.811	4.693	10.932	425	345	578	0	15	4.824	16.933	12	21.784
22	5.923	3.332	11.377	425	345	575	0	16	4.881	17.068	12	21.977
23	5.594	3.396	11.035	421	345	563	0	17	4.845	16.481	12	21.354
Toplam	87.466	105.236	272.500	9.419	5.594	13.553	0	2.295	112.518	373.626	5.329	493.768

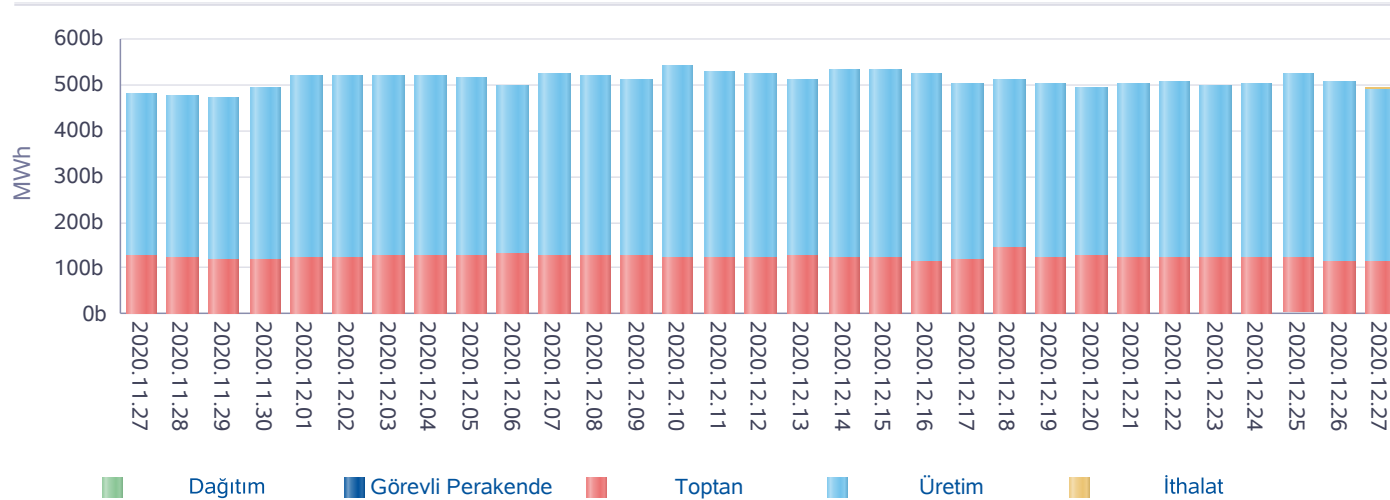
*Değerlerin birimi MWh 'tır

İkili Anlaşmalar Aylık Toplam Gösterimi

İ.A. Net Alış



İ.A. Net Satış



*İA net değerleri organizasyon bazında İA alış ve satış değerlerinin farkını ifade eder.

Türkiye Elektrik Piyasası Günlük Raporu 27.12.2020

Gün	Özel İ.A.	EÜAŞ Satış	Kamu Diğer
2020-11-28	493.172	160.535	69.113
2020-11-29	492.604	156.752	69.111
2020-11-30	510.142	164.682	69.108
2020-12-01	521.950	186.883	69.554
2020-12-02	505.372	192.596	69.555
2020-12-03	494.976	199.136	69.557
2020-12-04	503.079	196.290	69.557
2020-12-05	493.166	190.770	69.557
2020-12-06	480.398	185.232	69.557
2020-12-07	503.678	194.307	69.557
2020-12-08	502.825	188.564	69.557
2020-12-09	490.500	187.092	69.557
2020-12-10	529.406	187.084	69.557
2020-12-11	517.925	187.474	69.557
2020-12-12	521.320	180.633	69.557
2020-12-13	512.902	176.287	69.557
2020-12-14	524.462	188.701	69.557
2020-12-15	521.258	191.111	69.557
2020-12-16	506.084	191.229	70.037
2020-12-17	484.208	187.997	70.037
2020-12-18	473.258	187.350	70.034
2020-12-19	492.762	176.521	71.659
2020-12-20	488.574	176.001	71.659
2020-12-21	498.819	181.315	71.659
2020-12-22	505.977	178.986	71.661
2020-12-23	491.932	181.283	71.664
2020-12-24	499.514	180.249	71.668
2020-12-25	532.123	179.432	71.670
2020-12-26	522.355	167.768	71.847
2020-12-27	504.707	165.473	71.849
Toplam	15.119.448	5.467.733	2.106.124

*İA Özel: Özel şirketler arasında (her iki tarafı özel) yapılan ikili anlaşma miktarlarının toplamını,

*Kamu Diğer: EÜAŞ İA alış miktarını ifade eder.

Piyasa Ticaret Hacmi

Türkiye Elektrik Piyasası Günlük Raporu 27.12.2020

	Saat	Tutar
Günlük Minimum Toplam Ciro Tutarı	3	4.934.376
Günlük Maksimum Toplam Ciro Tutarı	18	8.173.402

* Değerlerin birimi TL'dir

	Tarih	Saat	Tutar
Aylık Minimum Toplam Ciro Tutarı	13.12.2020	9	3.078.651
Aylık Maksimum Toplam Ciro Tutarı	02.12.2020	17	13.745.449

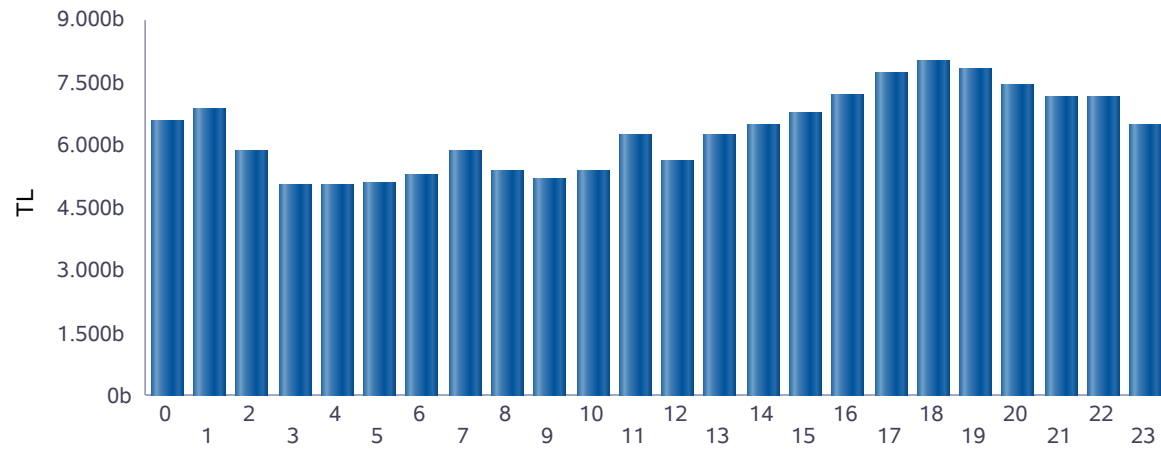
* Değerlerin birimi TL'dir

* Tablodaki değerler içinde bulunulan ayın değerlerini kapsamaktadır.

	Tarih	Saat	Tutar
Yıllık Minimum Toplam Ciro Tutarı	01.04.2020	3	27.026
Yıllık Maksimum Toplam Ciro Tutarı	17.09.2020	16	29.045.090

* Değerlerin birimi TL'dir

* Tablodaki değerler içinde bulunulan yılın değerlerini kapsamaktadır.



■ Günlük Toplam Ciro (TL)

Saat	GÖP Ciro Tutarı	GİP Ciro Tutarı	YAL Tutarı	YAT Tutarı	Toplam Ciro
0	6.312.644	195.168	55.679	9.375	6.572.867
1	6.487.342	193.189	182.712	0	6.863.243
2	5.548.088	235.984	69.347	0	5.853.419
3	4.790.177	180.140	63.476	0	5.033.794
4	4.732.854	200.669	97.778	0	5.031.301
5	4.735.051	167.414	168.478	0	5.070.943
6	4.825.918	209.072	239.787	0	5.274.778
7	5.385.161	235.310	217.998	0	5.838.469
8	4.785.078	198.510	381.908	0	5.365.496
9	4.682.017	152.781	338.077	70	5.172.945
10	4.998.740	175.231	220.474	0	5.394.445
11	5.756.888	291.331	153.621	15.587	6.217.426
12	5.333.236	227.859	65.216	0	5.626.312
13	5.867.479	312.313	75.613	0	6.255.406
14	6.045.949	296.280	118.270	0	6.460.499
15	6.135.117	301.500	330.659	0	6.767.276
16	6.485.711	320.571	406.284	0	7.212.567
17	7.172.359	305.040	241.630	287	7.719.316
18	7.554.431	306.313	159.238	60	8.020.042
19	7.381.558	323.926	66.473	36.151	7.808.108
20	7.116.412	294.849	0	35.408	7.446.670
21	6.849.429	284.872	0	30.172	7.164.473
22	6.594.309	320.039	0	211.906	7.126.254
23	5.996.092	228.369	42.811	191.592	6.458.864
Toplam	141.572.042	5.956.732	3.695.530	530.608	151.754.912

* Değerlerin birimi TL'dir.

* GÖP Ciro Tutarı: Fark Fonu dahil ilgili saatteki GÖP satış tutarını ifade etmektedir.

* GİP Ciro Tutarı: İlgili saatte satış yönündeki her bir kontrat miktarı ile ilgili kontratın eşleşme fiyatının çarpımından oluşmaktadır.

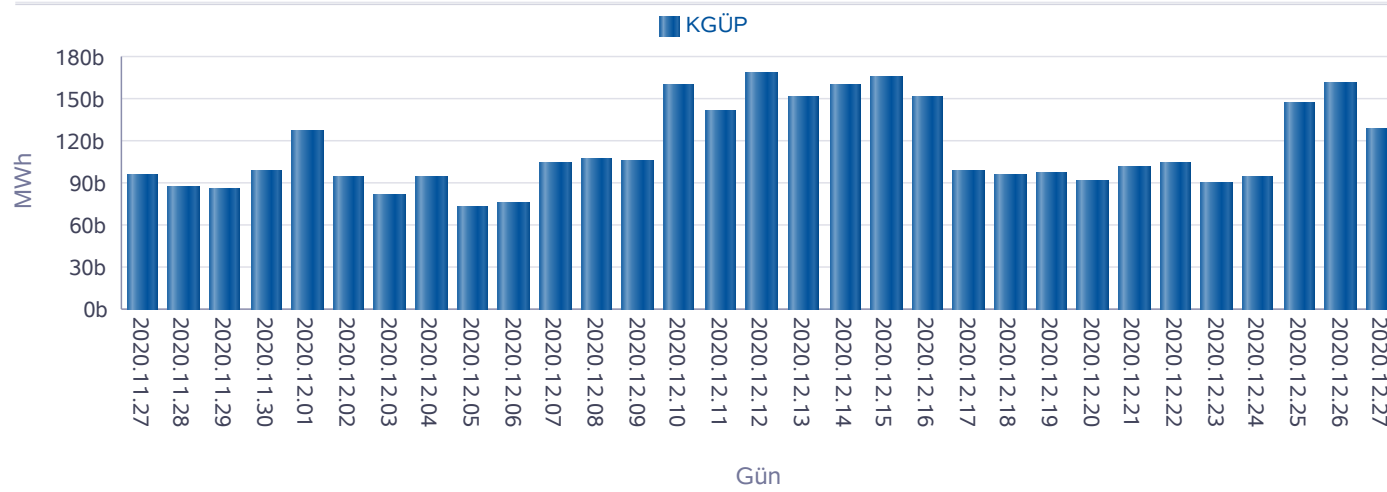
* YAL Tutarı: Yerine getirilen YAL miktarı ile ilgili YAL talimatının geçerli fiyatının çarpımından oluşmaktadır.

* YAT Tutarı: Yerine getirilen YAT miktarı ile ilgili YAT talimatının geçerli fiyatının çarpımından oluşmaktadır.

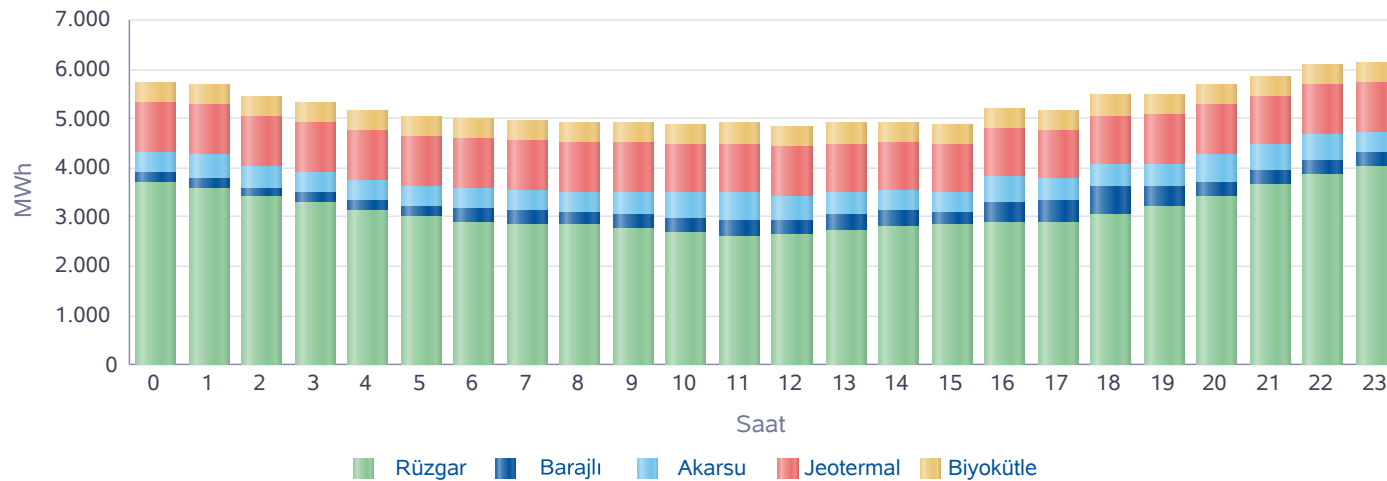
Yekdem Santrallerinin KGÜP Miktarları

Türkiye Elektrik Piyasası Günlük Raporu 27.12.2020

Son 30 Gün YEK KGÜP



Kaynak Bazında YEK KGÜP



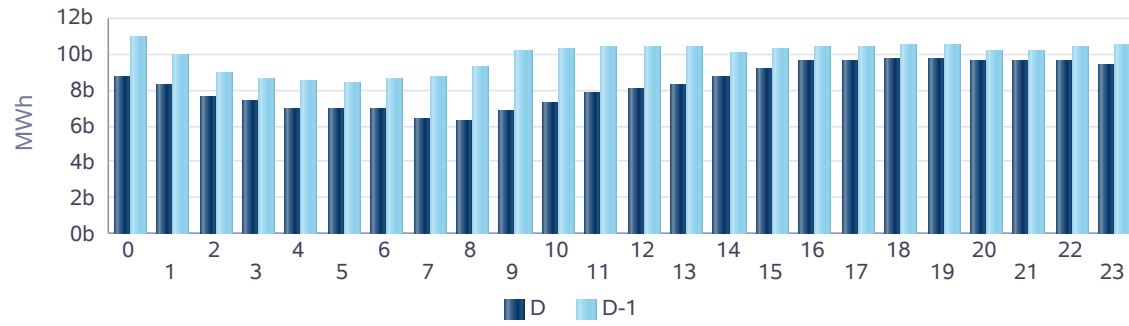
Saat	Rüzgar	Jeotermal	Biyokütle	Akarsu	Barajlı	Toplam
0	3.702	1.009	412	396	215	5.734
1	3.584	1.011	413	462	209	5.678
2	3.411	1.005	413	446	190	5.465
3	3.299	1.006	414	414	205	5.339
4	3.131	1.006	416	430	199	5.182
5	3.013	1.004	414	419	186	5.037
6	2.901	1.006	415	422	269	5.013
7	2.834	1.004	413	416	303	4.970
8	2.838	1.001	415	405	259	4.919
9	2.780	995	418	463	259	4.915
10	2.668	992	418	504	315	4.897
11	2.613	991	419	559	322	4.905
12	2.657	985	417	487	285	4.831
13	2.724	976	417	467	325	4.908
14	2.808	970	418	418	325	4.940
15	2.853	967	418	414	241	4.893
16	2.868	965	416	520	432	5.202
17	2.890	971	418	432	446	5.157
18	3.052	977	421	464	568	5.482
19	3.199	984	419	459	431	5.492
20	3.419	989	420	560	301	5.690
21	3.633	995	419	516	311	5.875
22	3.859	990	418	540	289	6.096
23	4.014	1.003	418	425	284	6.143
Toplam	74.751	23.804	9.997	11.038	7.172	126.762

* Değerlerin birimi MWh'dir.

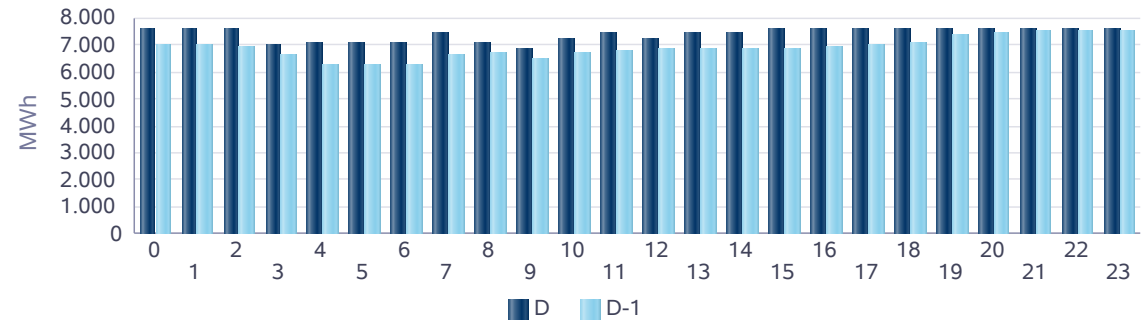
Kaynak Bazında KGÜP Miktarları

Türkiye Elektrik Piyasası Günlük Raporu 27.12.2020

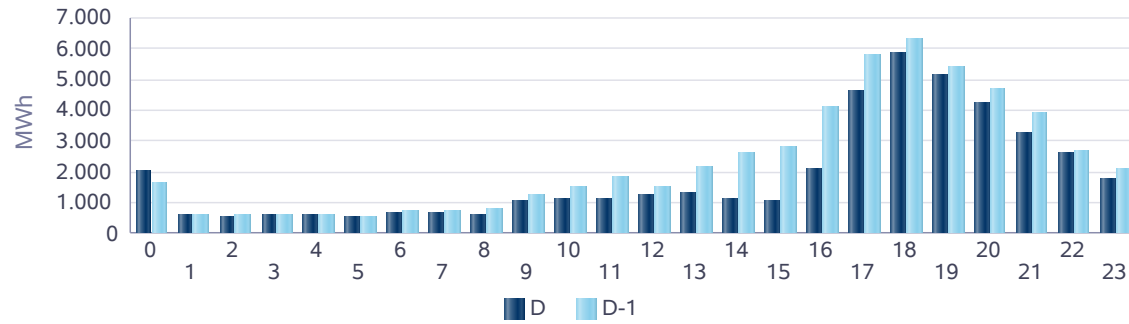
Doğal Gaz KGÜP



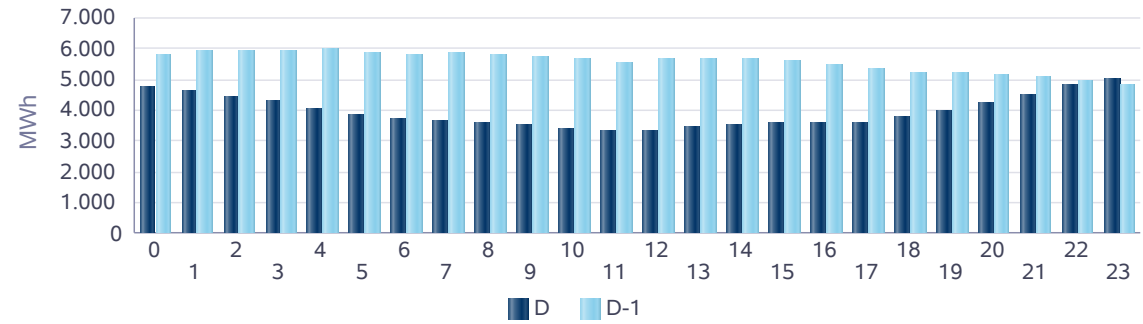
İthal Kömür KGÜP



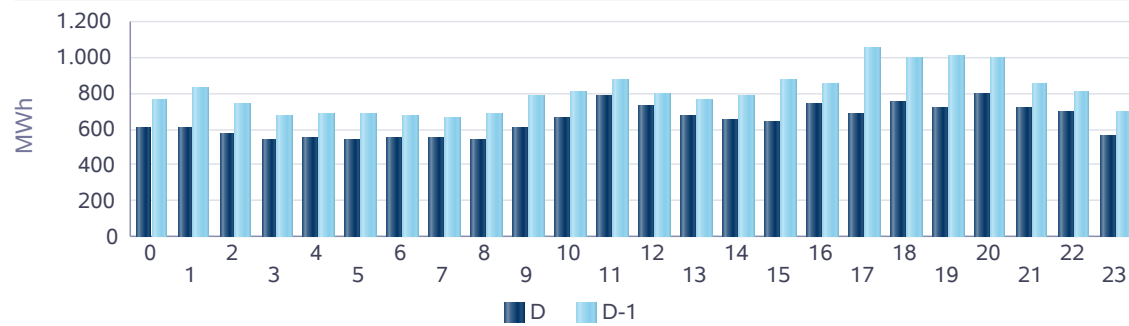
Baraj KGÜP



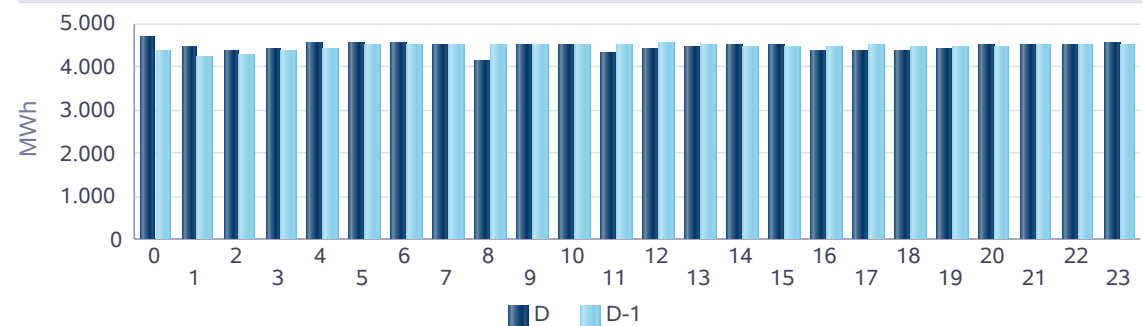
Rüzgar KGÜP



Akarsu KGÜP



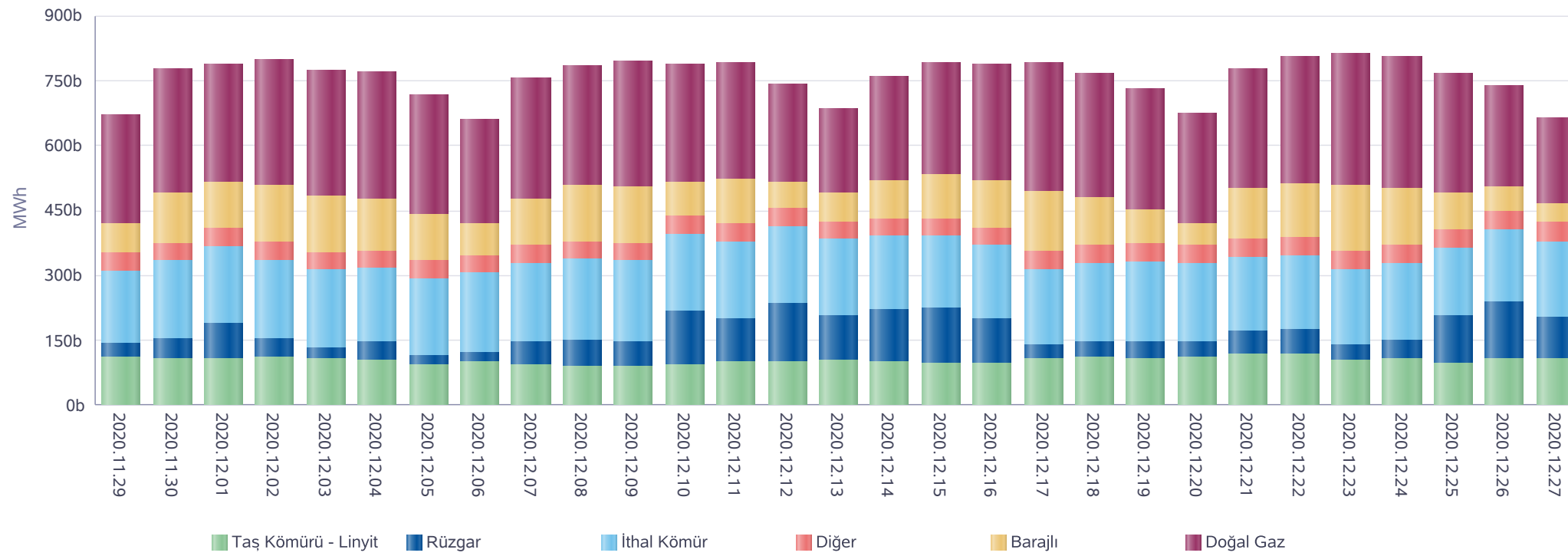
Taş Kömürü - Linyit KGÜP



Kaynak Bazında Kümülatif KGÜP Miktarları

Türkiye Elektrik Piyasası Günlük Raporu 27.12.2020

Son 30 Gün Kaynak Tipine Göre KGÜP

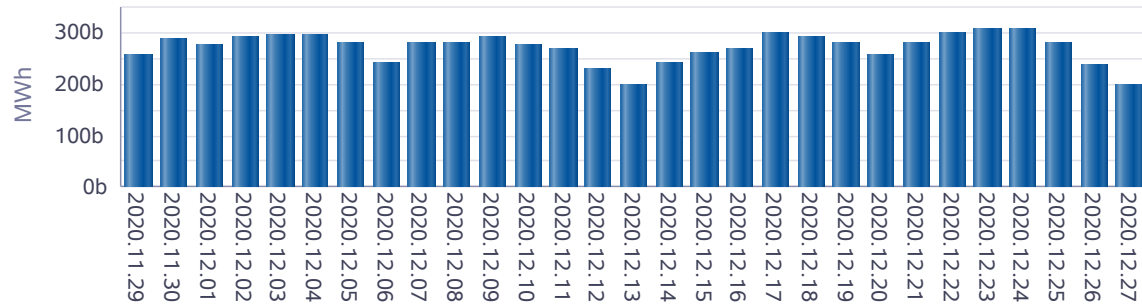


* Diğer sütünü içindeki kaynak tipleri şu şekildedir: Asfaltit, Biogaz, Biokütle, Biokütleden Elde Edilen Gaz(LFG-Çöp Gazı), Fuel Oil, Güneş, Jeotermal, LPG, Motorin, Nafta, Prolitik Oil & Prolitik Gaz, Proses Atık Isısı.

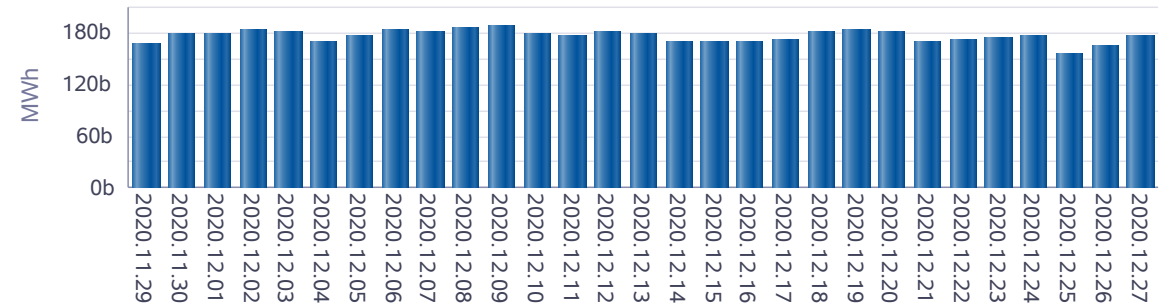
Kaynak Bazında Kümülatif KGÜP Miktarları - Son 30 Günlük

Türkiye Elektrik Piyasası Günlük Raporu 27.12.2020

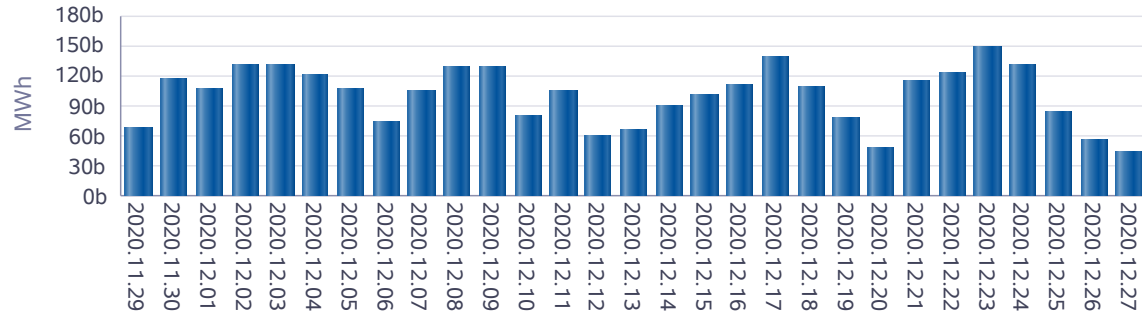
Doğal Gaz KGÜP



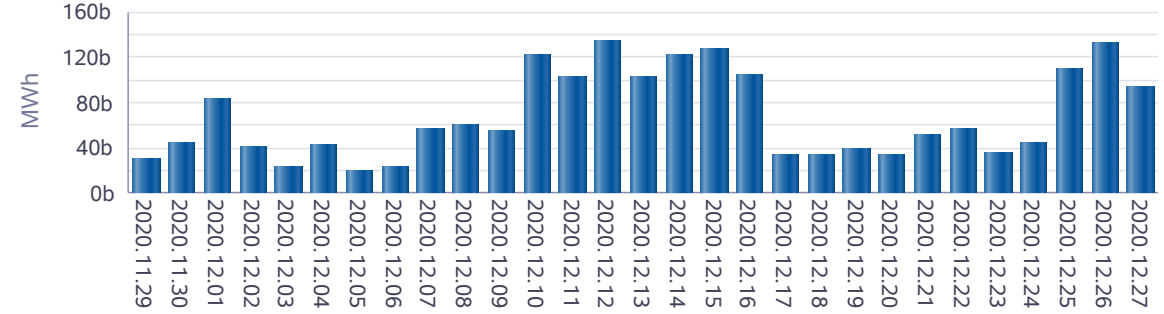
İthal Kömür KGÜP



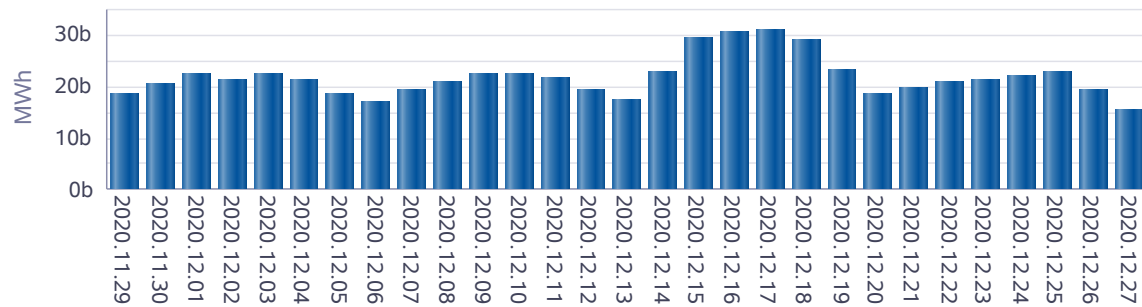
Baraj KGÜP



Rüzgar KGÜP



Akarsu KGÜP



Taş Kömürü - Linyit KGÜP

