

# EPIAŞ

ELEKTRİK PİYASASI GÜNLÜK RAPORU



## Günlük Özet

## Türkiye Elektrik Piyasası Günlük Raporu 23.03.2021

## Gün Öncesi Piyasası

	23.03.2021	22.03.2021
PTF Arit. Ortalaması ( TL/MWh )	293,66	293,78
Arit. Ortalama Eşleşme Miktarı ( MWh )	23.967,15	23.159,31
Arit. Ortalama Fiyattan Bağımsız Satış Miktarı ( MWh )	15.061,14	14.817,45
Arit. Ortalama Fiyattan Bağımsız Alış Miktarı ( MWh )	23.548,16	22.787,12
Arit. Ortalama İkili Anlaşma Miktarı ( MWh )	33.931,75	33.262,45
Göp Toplam Eşleşme Miktarı ( MWh )	575.211,50	555.823,50

## Gün İçi Piyasası

	23.03.2021	22.03.2021
Ağırlıklı Ortalama Fiyat ( TL/MWh )	262,34	292,51
Toplam Eşleşme Miktarı ( MWh )	43.013,20	43.978,40
Minimum Eşleşme Fiyatı ( TL/MWh )	5,04	155,01
Maksimum Eşleşme Fiyatı ( TL/MWh )	344,47	360,00

## Dengeleme Güç Piyasası

	23.03.2021	22.03.2021
SMF Arit. Ortalaması ( TL/MWh )	258,59	256,84
Toplam YAL Miktarı ( MWh )	923,08	6.639,40
Toplam YAT Miktarı ( MWh )	17.785,42	12.198,12
0 Kodlu Toplam Talimat Miktarı ( MWh )	18.708,50	18.837,52
1 Kodlu Toplam Talimat Miktarı ( MWh )	0,00	0,00
Yerine Getirilen Toplam DGP Talimat Miktarı (MWh)	16.132,15	17.060,53

## İşlem Hacmi

	23.03.2021	22.03.2021
Toplam GÖP İşlem Hacmi (TL)	170.344.876,54	164.496.702,26
Toplam GİP İşlem Hacmi (TL)	11.284.097,75	12.863.973,61
Toplam YAL İşlem Hacmi (TL)	339.186,98	2.076.856,64
Toplam YAT İşlem Hacmi (TL)	3.090.036,92	2.098.419,64

\* GÖP: Gün Öncesi Piyasası, GİP: Gün İçi Piyasası, DGP: Dengeleme Güç Piyasasını ifade etmektedir.

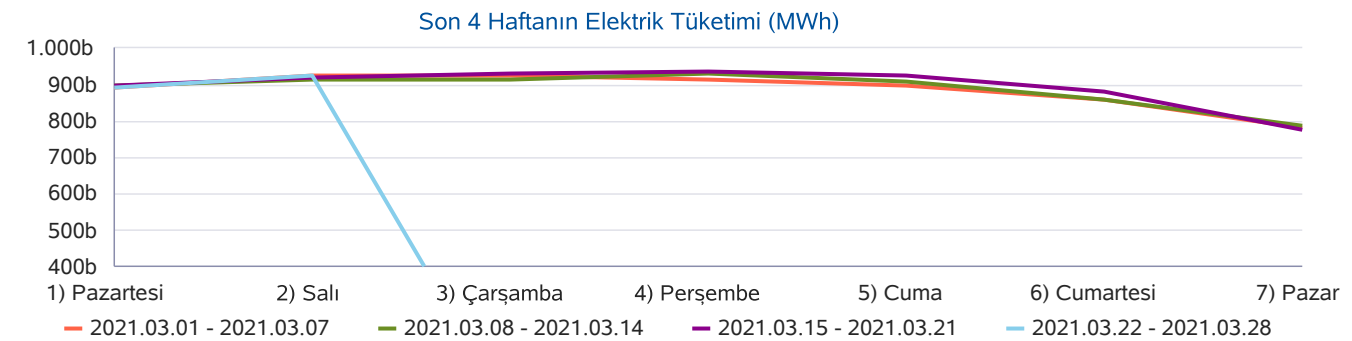
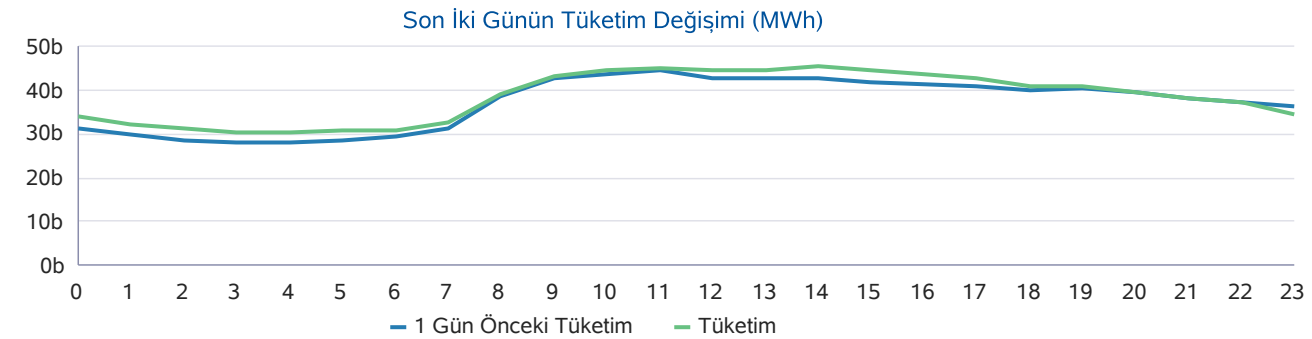
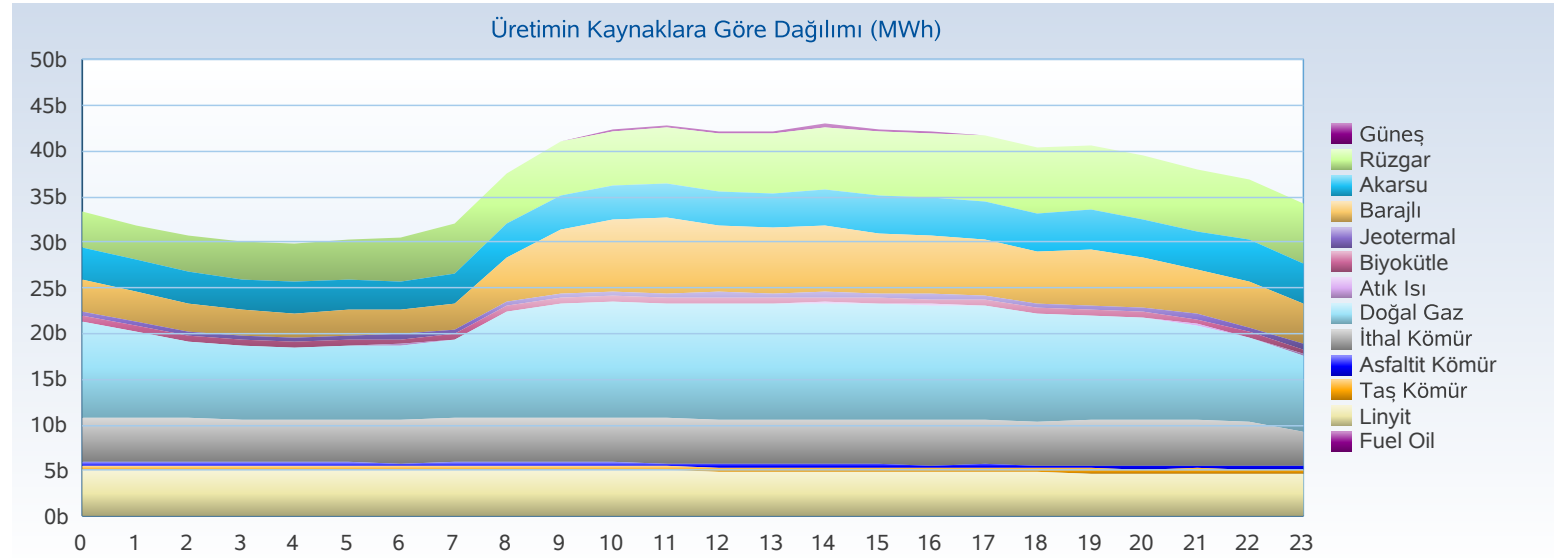
\* Açıklamalar ve kısaltmalar ilgili sayfaların altında yer almaktadır.

## Üretim - Tüketim

## Türkiye Elektrik Piyasası Günlük Raporu 23.03.2021

Saat	Üretim	İthalat	İhracat	Tüketim
0	34.253	151	417	33.988
1	32.764	157	432	32.489
2	31.625	201	468	31.358
3	30.959	203	507	30.655
4	30.744	224	485	30.483
5	31.043	192	454	30.782
6	31.437	144	480	31.103
7	32.803	194	534	32.743
8	38.446	238	657	39.036
9	41.898	197	704	43.073
10	43.106	47	537	44.438
11	43.602	4	480	45.230
12	42.926	4	520	44.636
13	43.049	76	569	44.733
14	43.733	183	700	45.387
15	43.094	130	639	44.595
16	43.001	56	611	43.901
17	42.506	40	594	42.694
18	41.316	40	602	40.859
19	41.484	37	578	40.943
20	40.240	42	558	39.724
21	38.742	126	611	38.257
22	37.641	165	580	37.216
23	34.935	0	0	34.558
TOPLAM (MWh)	915.348	2.852	12.717	922.879

	Tüketim Miktarı	Saat
Maksimum Tüketim	45.387	14
Minimum Tüketim	30.483	4



## Üretim - Kurulu Güç

## Türkiye Elektrik Piyasası Günlük Raporu 23.03.2021

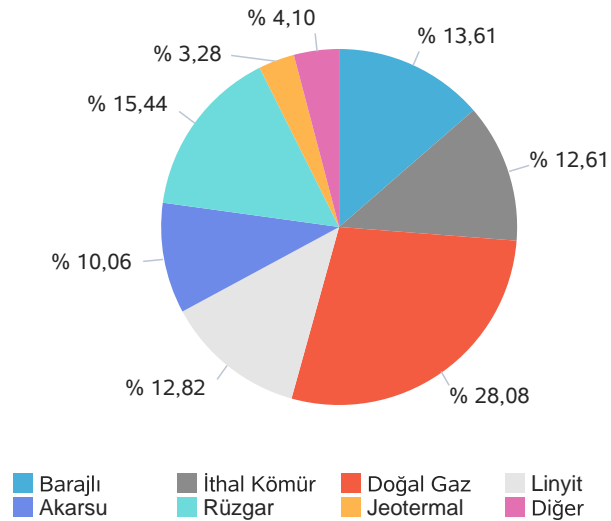
Yakıt Tipi	1 Gün Önceki Üretim	Üretim	Fark
Doğal Gaz	259.310	256.621	-2.689
Rüzgar	119.429	141.112	21.683
Barajlı	116.130	124.375	8.245
Linyit	118.229	117.121	-1.108
İthal Kömür	117.486	115.266	-2.220
Akarsu	67.436	91.881	24.444
Jeotermal	28.676	29.933	1.257
Diğer	39.781	39.039	-743
<b>Toplam (MWh)</b>	<b>866.478</b>	<b>915.348</b>	<b>48.870</b>

Kuruluş Türü	1 Gün Önceki Üretim	Üretim
SÜ Santralleri	718.544	757.308
EÜAŞ Santralleri	129.006	133.025
İHD Santralleri	17.872	23.780
YİD Santralleri	1.056	1.235
<b>Toplam (MWh)</b>	<b>866.478</b>	<b>915.348</b>

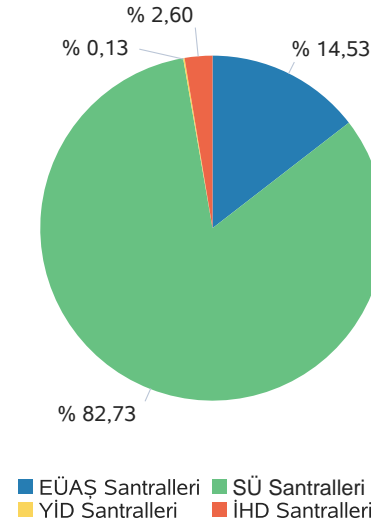
Kuruluş Türü	Kurulu Güç
SÜ Santralleri	65.241
EÜAŞ Santralleri	21.414
Lisanssız Santraller	7.004
İHD Santralleri	2.831
YİD Santralleri	140
<b>Toplam (MW)</b>	<b>96.632</b>

Yakıt Tipi	Kurulu Güç
Doğal Gaz	25.686
Barajlı	23.077
Linyit	10.120
Rüzgar	9.097
İthal Kömür	8.987
Akarsu	8.100
Güneş	6.906
Diğer	4.660
<b>Toplam (MW)</b>	<b>96.632</b>

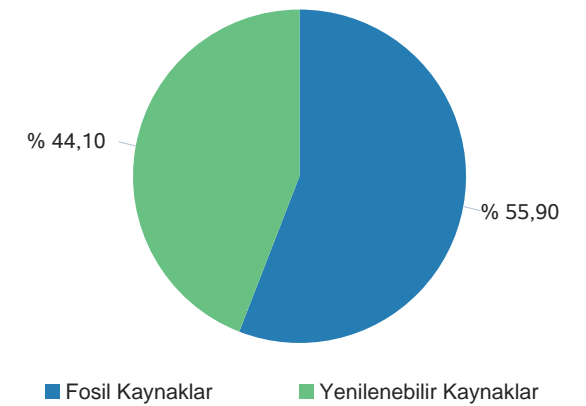
Günlük Üretim Kaynaklarına Göre Dağılımı



Kuruluş Türüne Göre Üretim Dağılımı



Günlük Üretim Dağılımı



Gerçekleşen üretim ve tüketim değerleri TEİAŞ'ın Yük Tevzi Bilgi Sistemi'nden temin edilmektedir. Değerler güncellenebildiğinden YTBS ekranları ile farklılık gösterebilir.



**Gün Öncesi Piyasası**

**Türkiye Elektrik Piyasası Günlük Raporu 23.03.2021**

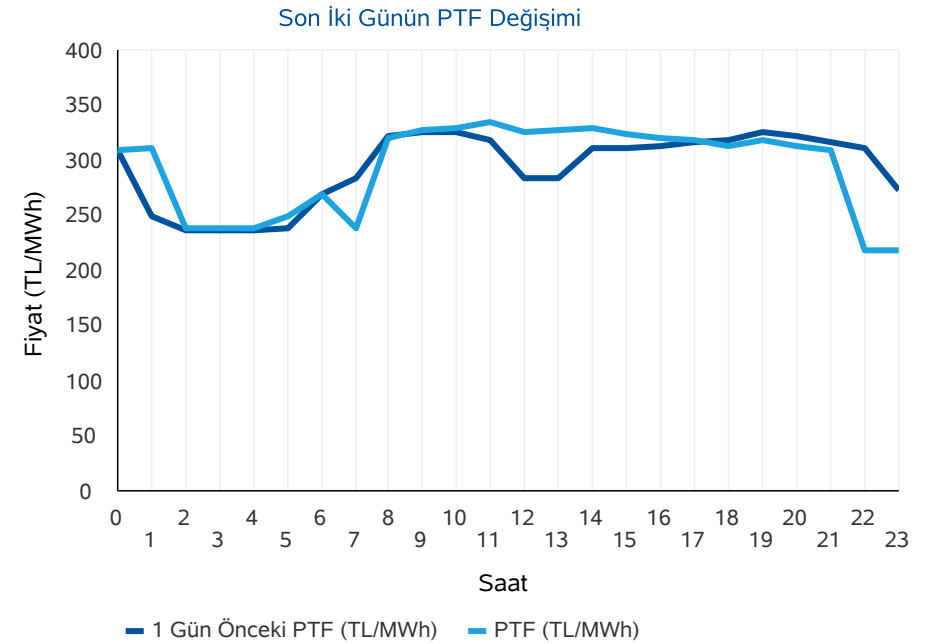
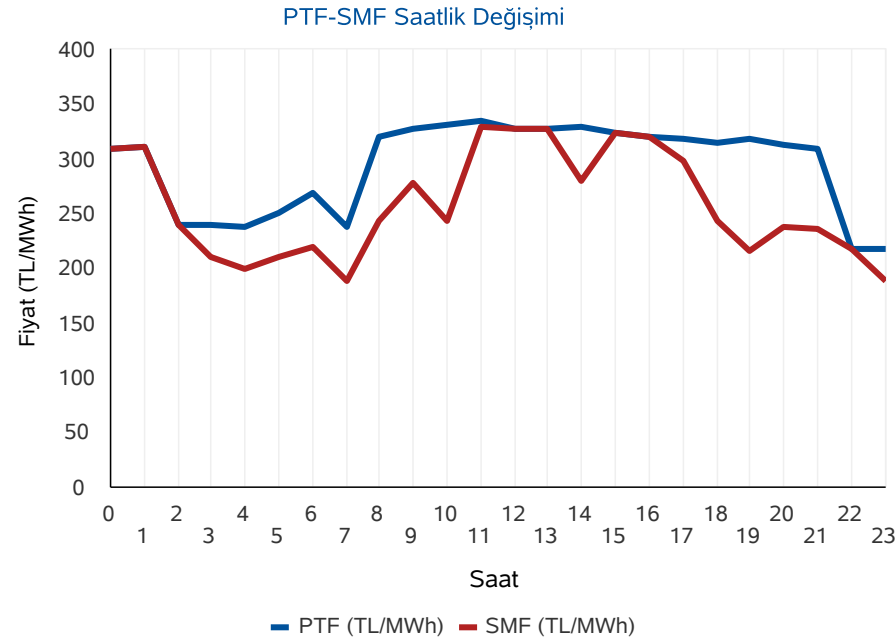
Saat	PTF	SMF	Sistem Yönü
0	308,99	308,99	↑ Enerji Açığı
1	310,94	310,94	↔ Enerji Denge
2	239,13	239,13	↓ Enerji Fazlası
3	239,12	210,56	↓ Enerji Fazlası
4	238,53	200,01	↓ Enerji Fazlası
5	249,98	210,56	↓ Enerji Fazlası
6	269,12	219,12	↓ Enerji Fazlası
7	238,79	189,00	↓ Enerji Fazlası
8	320,30	244,00	↓ Enerji Fazlası
9	327,92	277,92	↓ Enerji Fazlası
10	330,68	244,36	↓ Enerji Fazlası
11	334,44	329,44	↓ Enerji Fazlası
12	326,80	326,80	↑ Enerji Açığı
13	328,10	328,10	↔ Enerji Denge
14	329,54	280,54	↓ Enerji Fazlası
15	324,51	324,51	↔ Enerji Denge
16	320,57	320,57	↔ Enerji Denge
17	318,63	298,63	↓ Enerji Fazlası
18	314,29	244,36	↓ Enerji Fazlası
19	318,13	216,12	↓ Enerji Fazlası
20	312,74	239,00	↓ Enerji Fazlası
21	310,16	237,00	↓ Enerji Fazlası
22	218,24	218,24	↓ Enerji Fazlası
23	218,24	188,24	↓ Enerji Fazlası
<b>Ort</b>	<b>293,66</b>	<b>258,59</b>	

	PTF Arit. Ort.	PTF Ağır. Ort.	SMF Arit. Ort.	SMF Ağır. Ort.
Tüm Gün (0-23)	293,66	296,14	258,59	226,59
Gündüz (06-16)	313,71	314,83	280,40	
Puant (17-21)	314,79	314,88	247,02	
Gece (22-05)	252,90	253,11	235,83	

\*Değerlerin birimi TL/MWh 'tır

	Saat	Fiyat
PTF Maks Fiyat	11	334,44
PTF Min Fiyat	22-23	218,24
SMF Maks Fiyat	11	329,44
SMF Min Fiyat	23	188,24

\*Değerlerin birimi TL/MWh 'tır



\* PTF: Piyasa Takas Fiyatı, SMF: Sistem Marjinal Fiyatı'nın kısaltmasıdır. Raporunda geçen fiyatların birimi TL/MWh, miktarların birimi MWh'dır.

**Gün Öncesi Piyasası**

**Türkiye Elektrik Piyasası Günlük Raporu 23.03.2021**

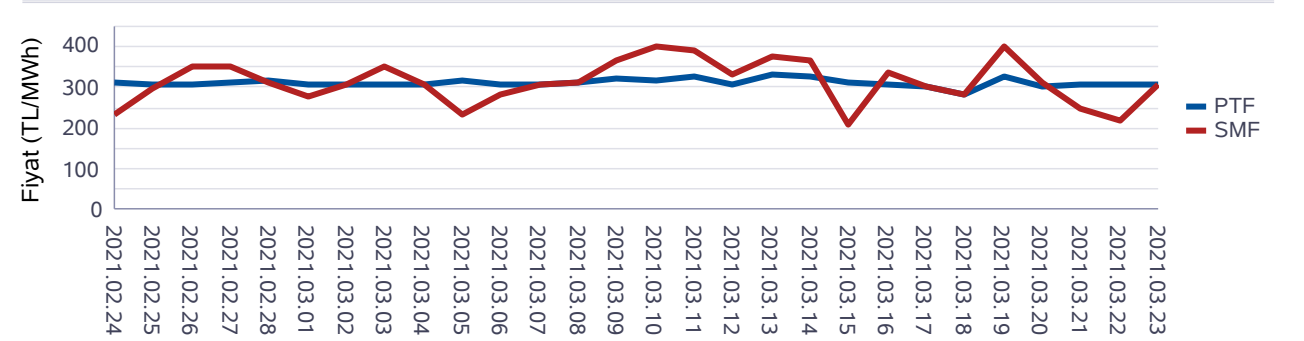
**Aylık PTF Ortalamaları**

	2018	2019	2020	2021
01 - Ocak	182,86	223,04	314,61	297,72
02 - Şubat	175,77	257,05	298,41	286,89
03 - Mart	158,56	256,04	245,09	315,55
04 - Nisan	193,57	187,15	181,16	
05 - Mayıs	179,44	196,17	203,22	
06 - Haziran	185,62	221,32	291,31	
07 - Temmuz	208,13	304,55	296,36	
08 - Ağustos	298,91	298,30	298,70	
09 - Eylül	327,27	297,90	308,20	
10 - Ekim	317,28	291,61	318,70	
11 - Kasım	291,22	297,87	295,51	
12 - Aralık	257,89	291,32	293,34	
<b>Ortalama</b>	<b>231,64</b>	<b>260,32</b>	<b>278,72</b>	<b>299,22</b>

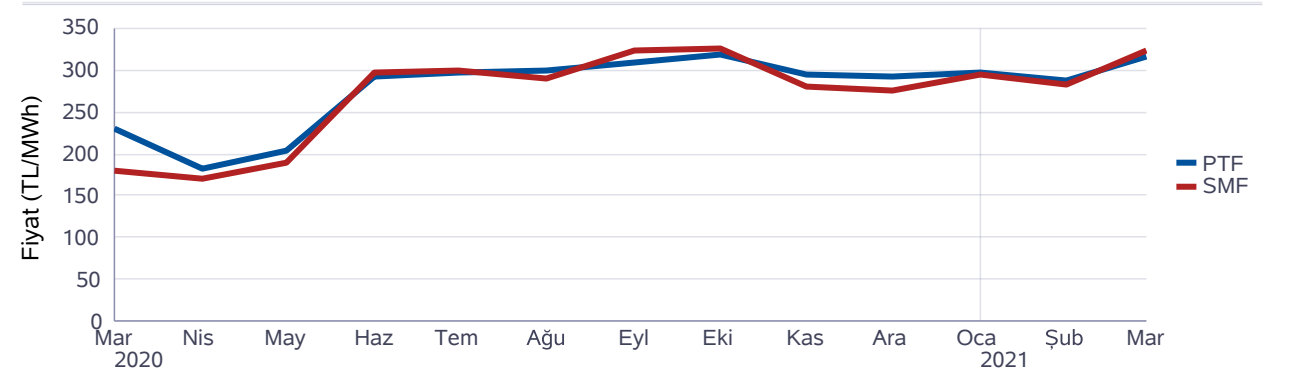
**Dönemlik PTF Ortalamaları**

	2018	2019	2020	2021
1. Çeyrek	172,29	244,99	285,77	299,22
2. Çeyrek	186,13	201,49	224,99	
3. Çeyrek	277,57	300,28	301,01	
4. Çeyrek	288,77	293,55	302,59	
Birinci 6 Ay	179,25	223,12	255,38	299,22
İkinci 6 Ay	283,17	296,92	301,80	

**Son 30 Günün PTF-SMF Değişimi**



**Son 12 Ayın PTF-SMF Değişimi**



## Gün Öncesi Piyasası

## Türkiye Elektrik Piyasası Günlük Raporu 23.03.2021

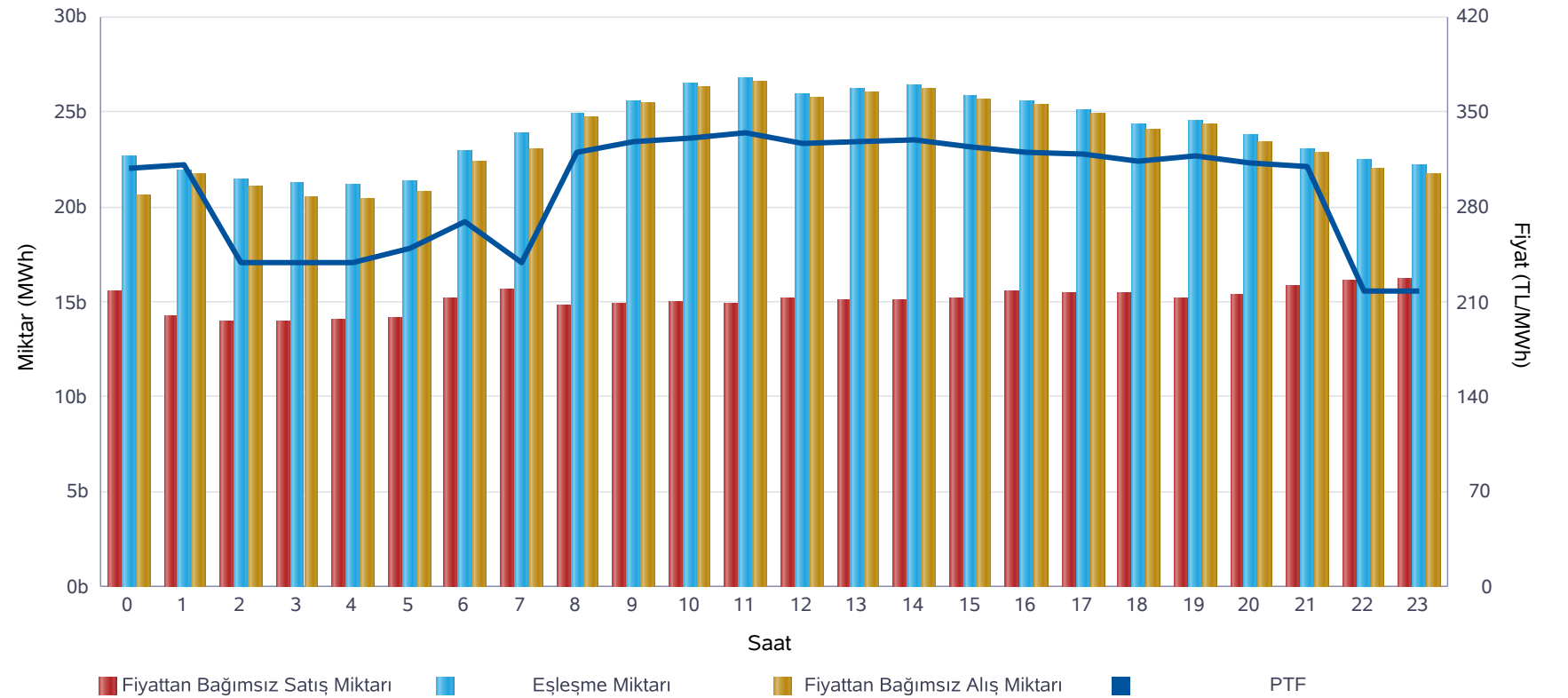
Saat	Fiyattan Bağımsız Satış Miktarı	Eşleşme Miktarı	Fiyattan Bağımsız Alış Miktarı
0	15.489	22.649	20.591
1	14.212	21.852	21.664
2	13.935	21.456	21.009
3	13.906	21.198	20.455
4	14.002	21.141	20.388
5	14.112	21.339	20.768
6	15.111	22.878	22.378
7	15.581	23.832	23.029
8	14.768	24.860	24.682
9	14.855	25.561	25.400
10	14.976	26.421	26.260
11	14.921	26.757	26.586
12	15.167	25.913	25.707
13	15.100	26.207	26.006
14	15.085	26.403	26.205
15	15.161	25.822	25.614
16	15.558	25.573	25.355
17	15.437	25.089	24.844
18	15.434	24.281	24.051
19	15.184	24.548	24.288
20	15.371	23.729	23.398
21	15.857	23.045	22.812
22	16.090	22.464	22.008
23	16.156	22.195	21.658
Ort	15.061	23.967	23.548

\*Değerlerin birimi MWh 'tır

\* Fiyattan Bağımsız Satış Miktarı: 0 TL/MWh'deki satış teklif miktarlarının toplamıdır.

\* Fiyattan Bağımsız Alış Miktarı: 2000 TL/MWh'deki alış teklif miktarlarının toplamıdır.

Fiyattan Bağımsız Tekliflerin Piyasaya Etkisi



	Miktar
Tüm Gün (00-23)	23.967
Gece (22-05)	21.787
Gündüz (06-16)	25.475
Puant (17-21)	24.138

\*Değerlerin birimi MWh 'tır

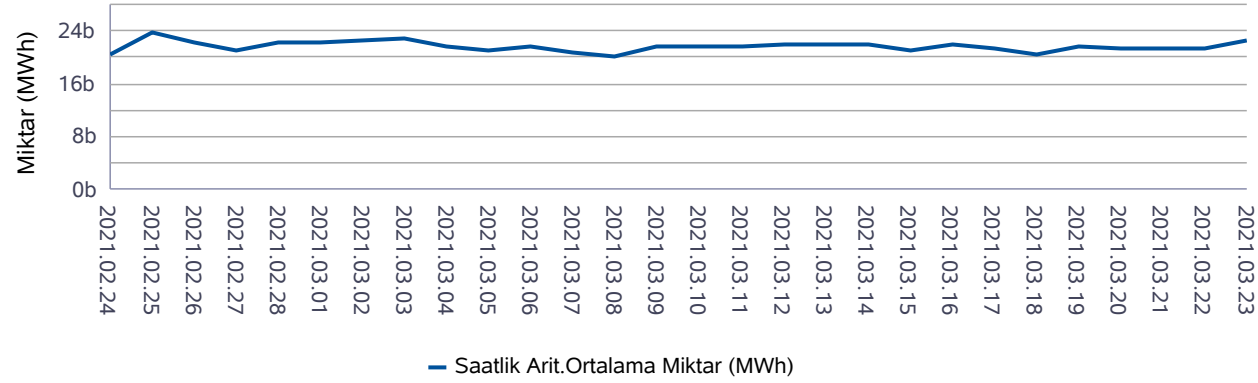
	Miktar	Tarih	Saat
Günlük Minimum Eşleşme Miktarı	21.141	23.03.2021	4
Günlük Maximum Eşleşme Miktarı	26.757	23.03.2021	11

\*Değerlerin birimi MWh 'tır

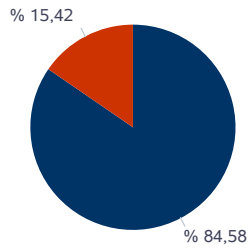
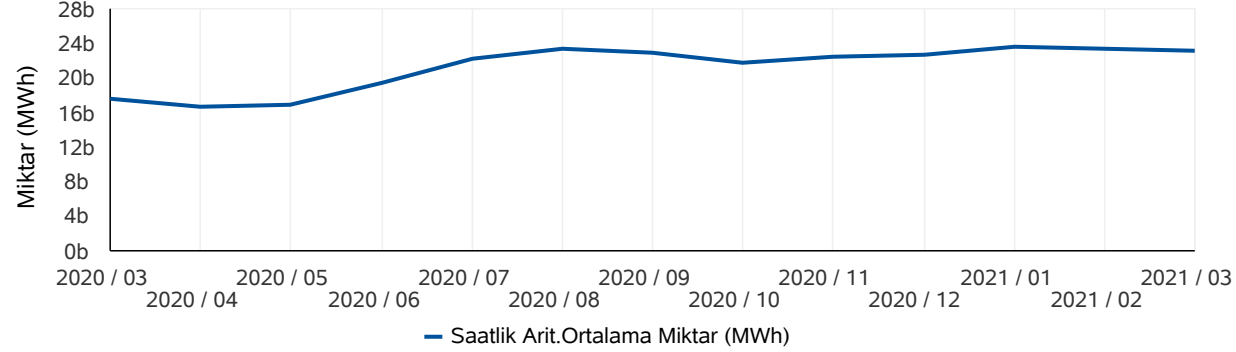


## Gün Öncesi Piyasası

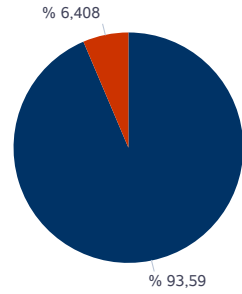
Son 30 Günün Eşleşme Miktarı Değişimi



Son 12 Ayın Eşleşme Miktarı Değişimi



■ Eşleşen Saatlik Miktar ■ Eşleşen Blok Miktar



■ Eşleşen Blok Satış Miktarı ■ Eşleşen Blok Alış Miktarı

\* Değerlerin birimi MWh'tır.

\* Değerlerin birimi MWh'tır.

## Türkiye Elektrik Piyasası Günlük Raporu 23.03.2021

	Eşleşme Miktarı	Gün	Saat
Aylık Minimum	19.023	07.03.2021	5
Aylık Maksimum	27.281	19.03.2021	11

\* Değerlerin birimi MWh'tır.

\* Tablodaki değerler içinde bulunulan ayın değerlerini kapsamaktadır.

	Eşleşme Miktarı	Gün	Saat
Yıllık Minimum	18.086	01.01.2021	5
Yıllık Maksimum	29.553	20.01.2021	11

\* Değerlerin birimi MWh'tır.

\* Tablodaki değerler içinde bulunulan yılın değerlerini kapsamaktadır.

	Blok Eşleşme Miktarı	Saatlik Eşleşme Miktarı
Aylık	4.791.817	26.276.941
Yıllık	59.480.908	316.886.816

\* Değerlerin birimi MWh'tır.

\* Tablodaki değerler içinde bulunulan yılın değerlerini kapsamaktadır.

	Blok Alış Miktarı	Blok Satış Miktarı
Aylık	307.074	4.484.743
Yıllık	5.273.257	54.207.651

\* Değerlerin birimi MWh'tır.

\* Tablodaki değerler içinde bulunulan ayın değerlerini kapsamaktadır.



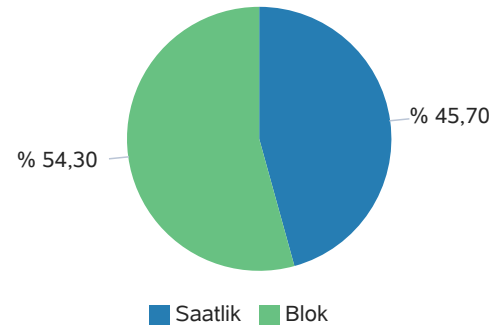
**Gün İçi Piyasası**

**Türkiye Elektrik Piyasası Günlük Raporu 23.03.2021**

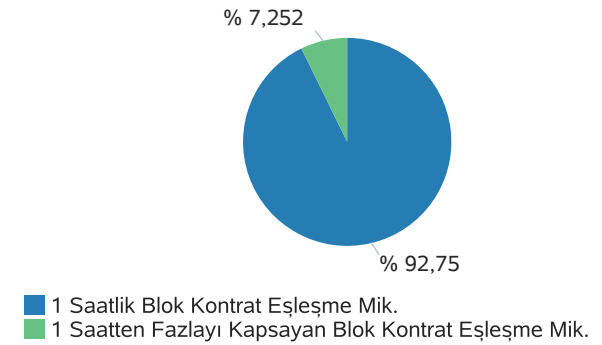
Saat	Saatlik Eşleşme Miktarı	Blok Eşleşme Miktarı	Toplam Eşleşme Miktarı
0	325	697	1.022
1	483	786	1.269
2	512	874	1.386
3	443	851	1.294
4	463	853	1.316
5	382	890	1.272
6	505	852	1.357
7	571	906	1.477
8	302	818	1.120
9	467	896	1.362
10	448	945	1.393
11	637	1.176	1.813
12	646	1.194	1.840
13	788	1.012	1.799
14	976	912	1.888
15	1.081	953	2.034
16	1.094	939	2.032
17	975	1.086	2.060
18	901	1.040	1.941
19	1.052	1.085	2.137
20	1.060	1.150	2.211
21	1.107	1.242	2.350
22	2.242	1.146	3.388
23	2.199	1.051	3.250
Ort.	819	973	1.792

Teklif Edilen Alış Miktarı (MWh)	Teklif Edilen Saatlik Alış Miktarı (MWh)	Teklif Edilen Blok Alış Miktarı (MWh)
51.274	27.443	23.832
Teklif Edilen Satış Miktarı (MWh)	Teklif Edilen Saatlik Satış Miktarı (MWh)	Teklif Edilen Blok Satış Miktarı (MWh)
136.291	108.103	28.189

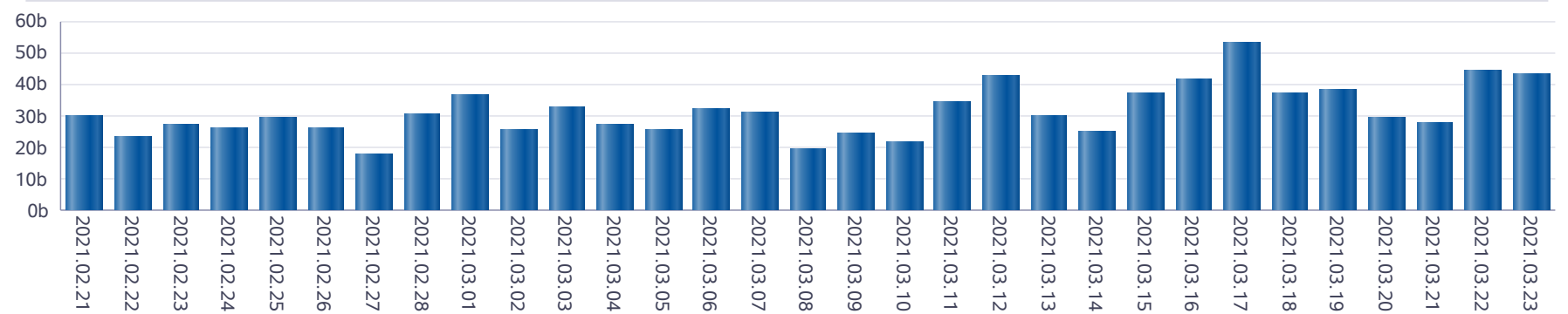
Saatlik - Blok Kontrat Eşleşme Miktarları



Blok Kontrat Süresine Göre Eşleşme Miktarı



Son 30 Gün Eşleşme Miktarları (MWh)

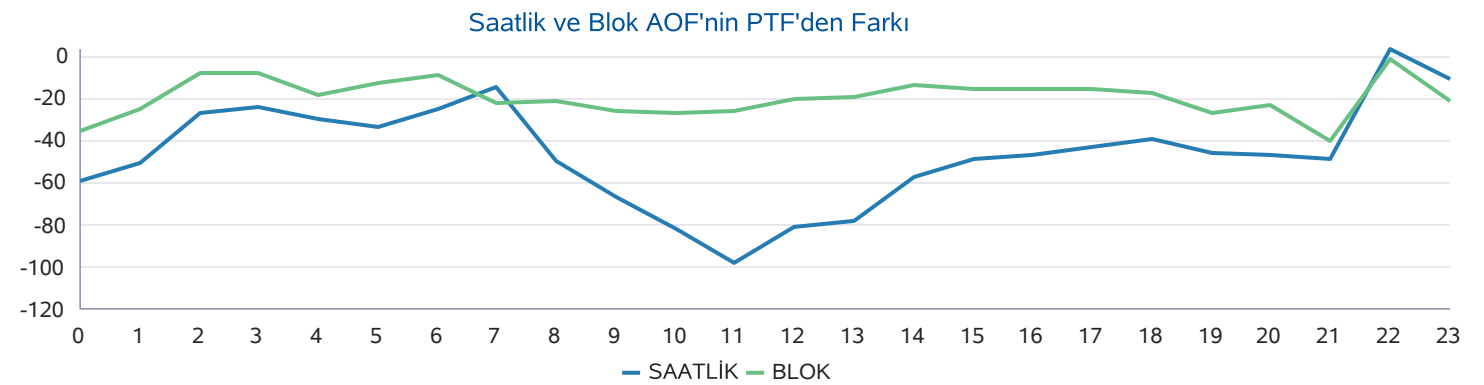
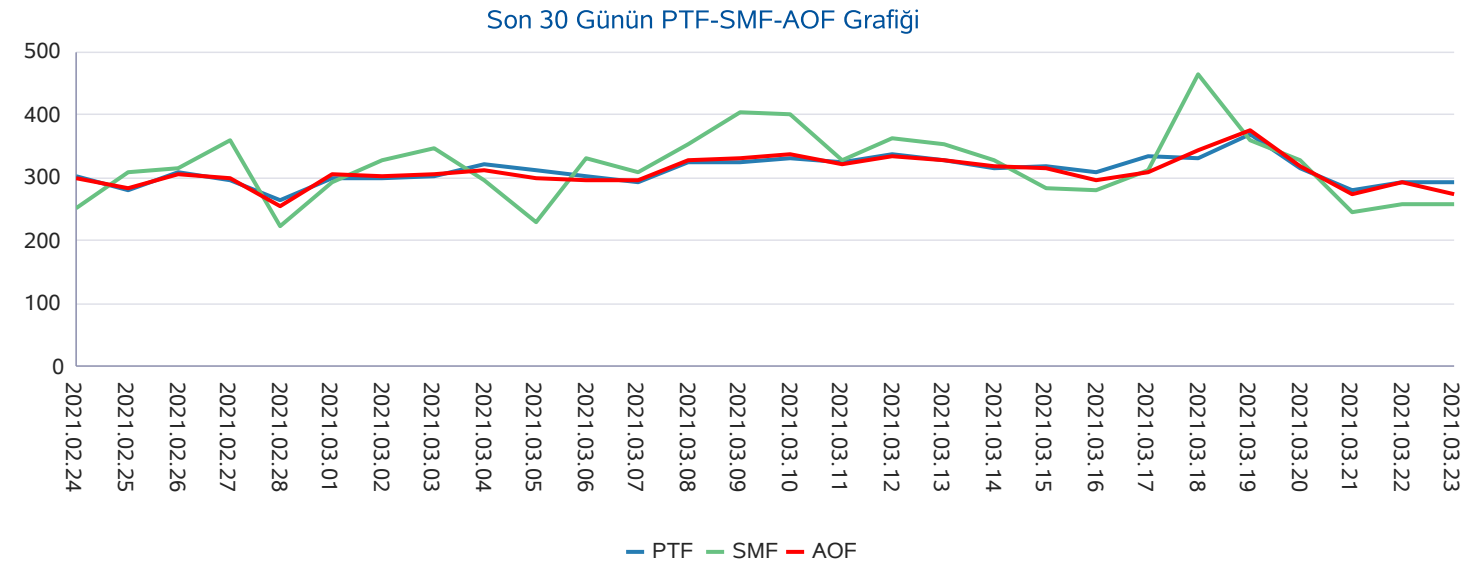


**Gün İçi Piyasası**

**Türkiye Elektrik Piyasası Günlük Raporu 23.03.2021**

Saat	PTF	SMF	Pozitif Dengesizlik Fiyatı	Negatif Dengesizlik Fiyatı	Saatlik Kontrat AOF
0	308,99	308,99	299,72	318,26	250,09
1	310,94	310,94	301,61	320,27	260,25
2	239,13	239,13	231,96	246,30	212,00
3	239,12	210,56	204,24	246,29	215,51
4	238,53	200,01	194,01	245,69	209,26
5	249,98	210,56	204,24	257,48	216,78
6	269,12	219,12	212,55	277,19	244,36
7	238,79	189,00	183,33	245,95	224,29
8	320,30	244,00	236,68	329,91	270,31
9	327,92	277,92	269,58	337,76	261,18
10	330,68	244,36	237,03	340,60	249,01
11	334,44	329,44	319,56	344,47	236,74
12	326,80	326,80	317,00	336,60	245,70
13	328,10	328,10	318,26	337,94	250,30
14	329,54	280,54	272,12	339,43	272,45
15	324,51	324,51	314,77	334,25	275,63
16	320,57	320,57	310,95	330,19	273,92
17	318,63	298,63	289,67	328,19	276,21
18	314,29	244,36	237,03	323,72	275,61
19	318,13	216,12	209,64	327,67	272,72
20	312,74	239,00	231,83	322,12	266,11
21	310,16	237,00	229,89	319,46	261,72
22	218,24	218,24	211,69	224,79	221,81
23	218,24	188,24	182,59	224,79	207,40
Ort.	293,66	258,59	250,83	302,47	247,89

Min. Miktarlı Eşleşme	Maks. Miktarlı Eşleşme	Min. Fiyatlı Eşleşme	Maks. Fiyatlı Eşleşme
0,1 MWh - 334,44 TL/MWh	122,3 MWh - 334,44 TL/MWh	0,5 MWh - 5,04 TL/MWh	2,6 MWh - 344,47 TL/MWh



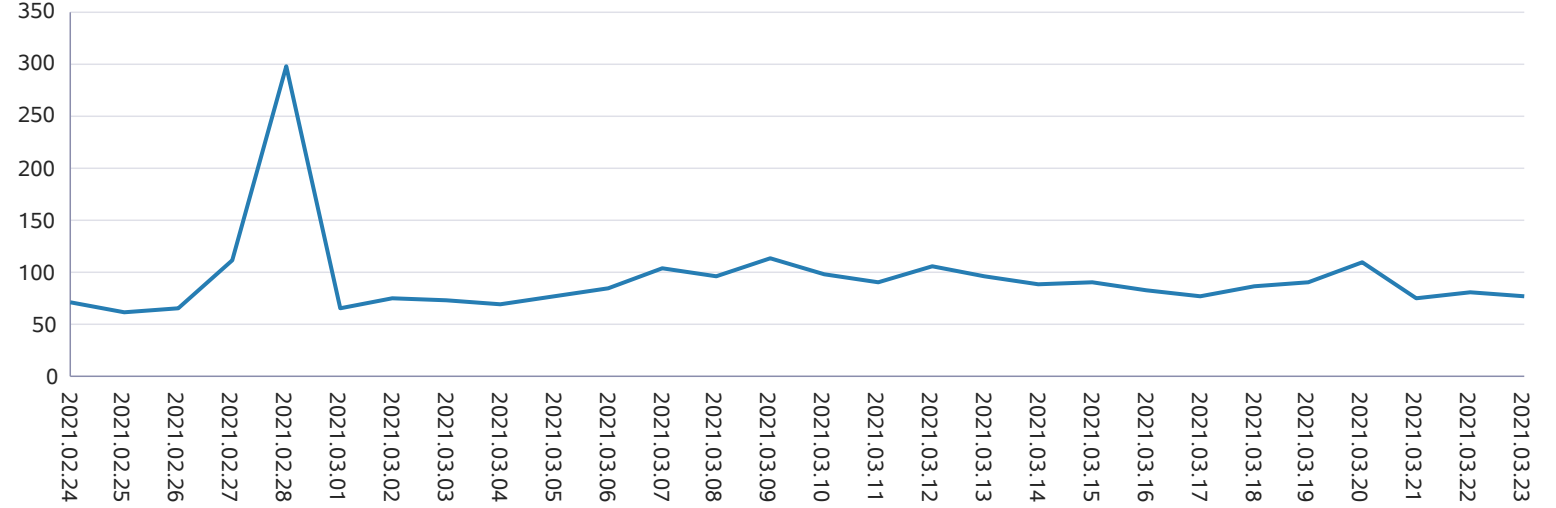


**Yan Hizmetler Piyasası**

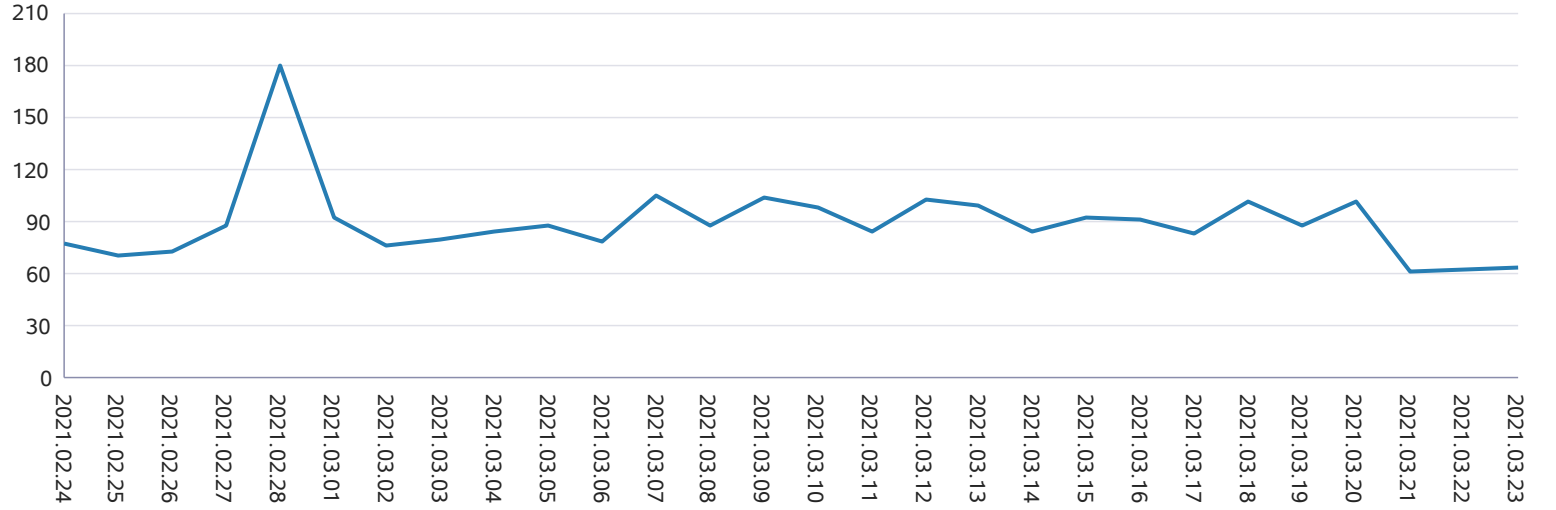
Saat	PFK Fiyatı	PFK Rezerv	SFK Fiyatı	SFK Rezerv
0	58,00	258,70	43,00	721,00
1	58,00	258,70	43,00	721,00
2	58,00	258,70	43,00	721,00
3	58,00	258,70	43,00	721,00
4	66,98	283,45	48,88	764,00
5	66,98	283,45	48,88	764,00
6	66,98	283,45	48,88	764,00
7	78,00	278,95	74,00	1.010,00
8	78,00	278,95	74,00	1.010,00
9	78,00	278,95	74,00	1.010,00
10	78,00	278,95	74,00	1.010,00
11	69,98	278,95	64,00	923,00
12	69,98	278,95	64,00	923,00
13	69,98	278,95	64,00	923,00
14	69,98	278,95	64,00	923,00
15	69,98	278,95	64,00	923,00
16	106,00	295,45	77,00	1.052,00
17	106,00	295,45	77,00	1.052,00
18	106,00	295,45	77,00	1.052,00
19	106,00	295,45	77,00	1.052,00
20	85,00	295,45	59,00	987,00
21	85,00	295,45	59,00	987,00
22	85,00	295,45	59,00	987,00
23	85,00	295,45	59,00	987,00
<b>Ort.</b>	<b>77,45</b>	<b>281,64</b>	<b>61,61</b>	<b>916,12</b>

**Türkiye Elektrik Piyasası Günlük Raporu 23.03.2021**

Son 30 Gün Ağırlıklı Ortalama PFK Fiyatı

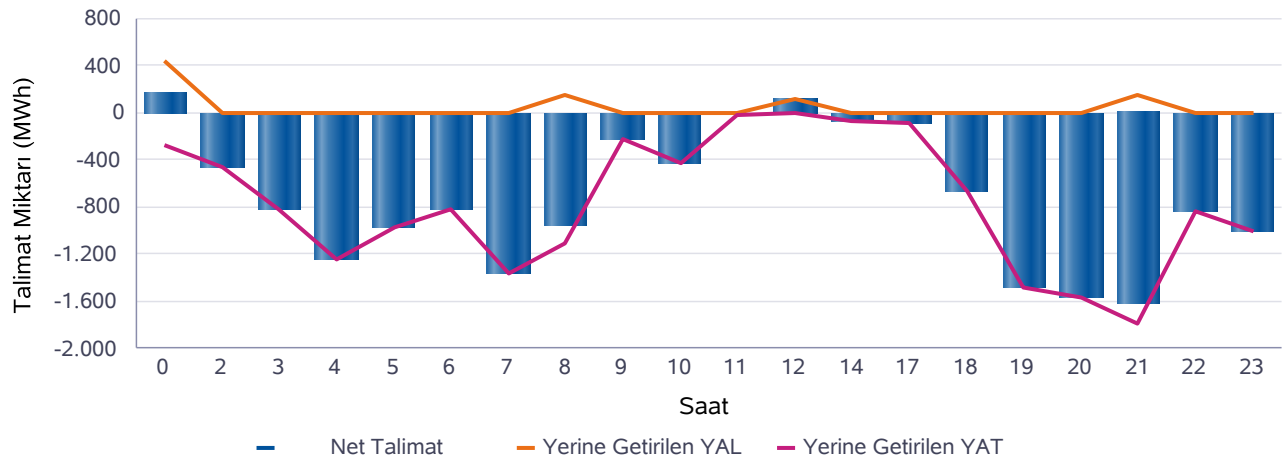
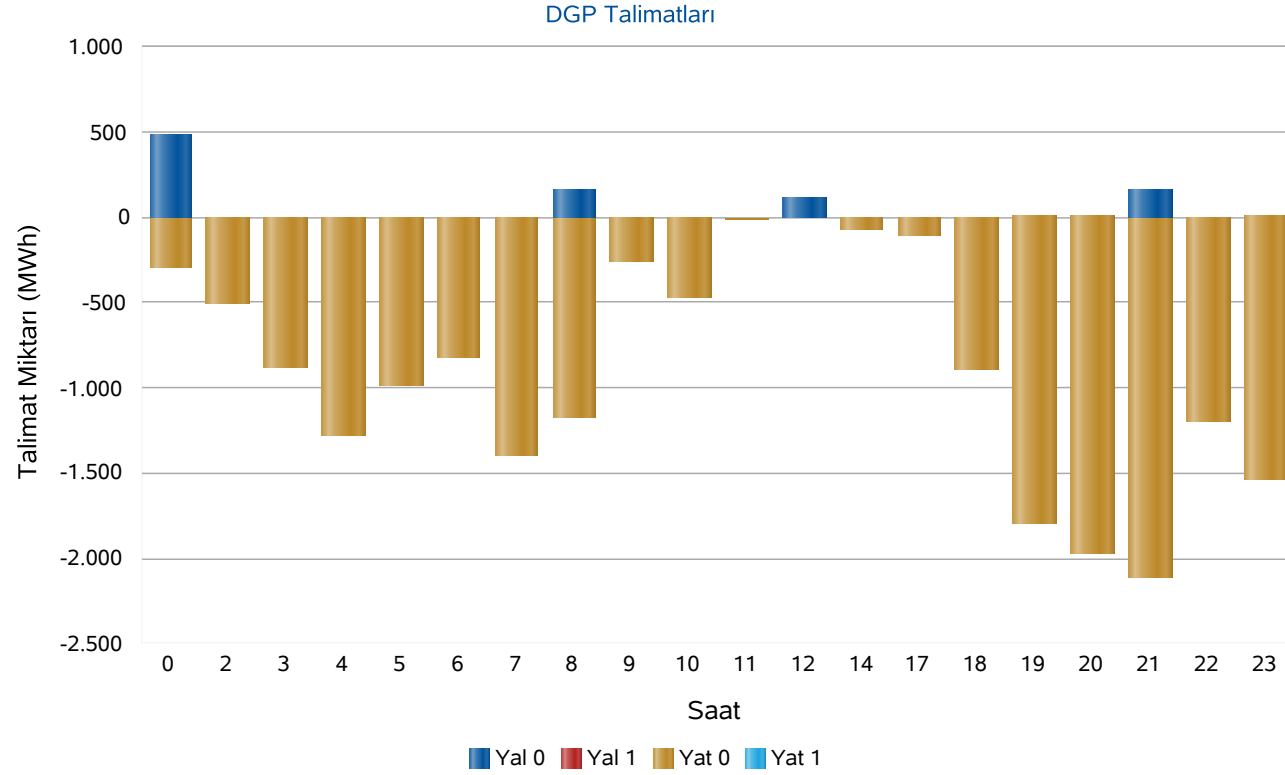


Son 30 Gün Ağırlıklı Ortalama SFK Fiyatı



## Dengeleme Güç Piyasası

## Türkiye Elektrik Piyasası Günlük Raporu 23.03.2021



Saat	Net Talimat	YAL 0	YAL1	YAT 0	YAT1	Yerine Getirilen YAL	Yerine Getirilen YAT
0	163	488	0	291	0	442	279
2	-468	0	0	511	0	0	468
3	-823	0	0	886	0	0	823
4	-1.248	0	0	1.284	0	0	1.248
5	-972	0	0	981	0	0	972
6	-817	0	0	825	0	0	817
7	-1.370	0	0	1.401	0	0	1.370
8	-958	158	0	1.174	0	151	1.109
9	-221	0	0	256	0	0	221
10	-422	0	0	469	0	0	422
11	-13	0	0	13	0	0	13
12	119	119	0	0	0	119	0
14	-76	0	0	78	0	0	76
17	-93	0	0	104	0	0	93
18	-668	0	0	898	0	0	668
19	-1.482	0	0	1.792	0	0	1.482
20	-1.571	0	0	1.976	0	0	1.571
21	-1.627	158	0	2.113	0	158	1.785
22	-832	0	0	1.195	0	0	832
23	-1.012	0	0	1.538	0	0	1.012
Top.	-14.391	923	0	17.785	0	871	15.261

\* Değerlerin birimi MWh'tır

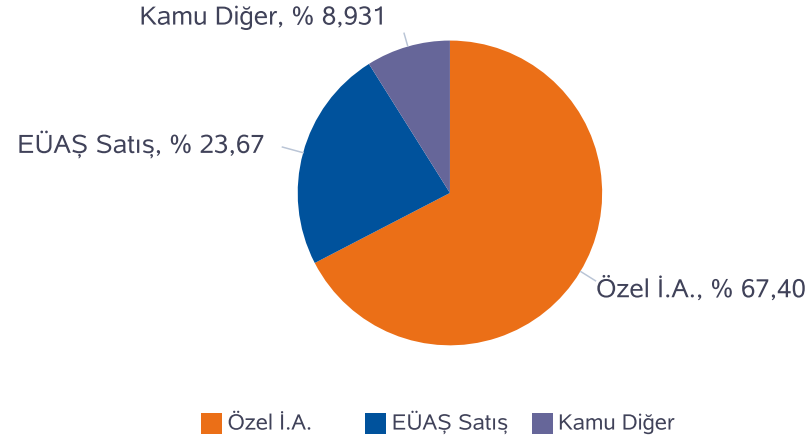
\* YAL: Yük alma yönünde verilen talimatları, YAT: Yük atma yönünde verilen talimatları, 0 kodlu talimatlar: Sistemin arz-talep dengesini sağlamak için verilen talimatları, 1 kodlu talimatlar: Sistem kısıtlarının giderilmesi ve acil durumlar için verilen talimatları, Net Talimat: Yerine getirilen YAL miktarı ile yerine getirilen YAT miktarının farkıdır.



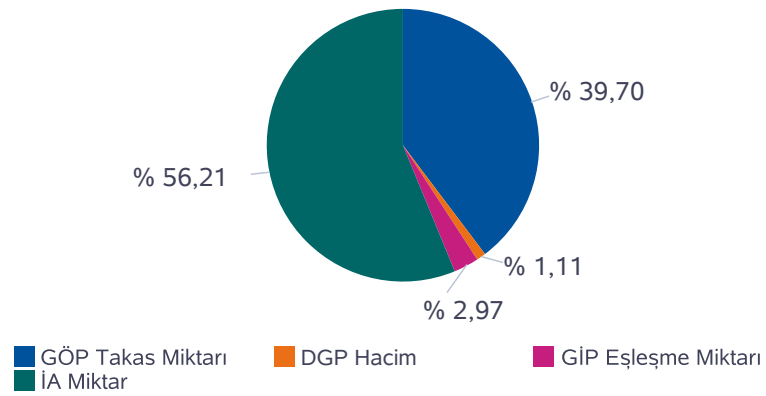
## Piyasa Miktarı

## Türkiye Elektrik Piyasası Günlük Raporu 23.03.2021

İkili Anlaşma Miktar Dağılımı



Piyasa Miktar Dağılımı



Saat	TOPLAM İA	Özel İ.A.	EÜAŞ Satış	Kamu Diğer	GÖP Takas Miktarı	GİP Eşleşme Miktarı	DGP Miktar	Toplam Piyasa Miktarı
0	34.036	22.371	8.635	3.030,6	22.649	1.021,70	721	58.428
1	30.752	21.718	6.004	3.030,6	21.852	1.269,10	0	53.873
2	30.199	21.441	5.727	3.030,6	21.456	1.386,50	468	53.509
3	30.039	21.290	5.718	3.030,6	21.198	1.293,80	823	53.354
4	29.999	21.240	5.728	3.030,6	21.141	1.316,50	1.248	53.705
5	30.137	21.362	5.745	3.030,6	21.339	1.272,50	972	53.720
6	29.689	20.980	5.678	3.030,6	22.878	1.357,10	817	54.741
7	29.782	20.989	5.763	3.030,6	23.832	1.476,70	1.370	56.461
8	32.584	22.831	6.722	3.030,6	24.860	1.120,00	1.261	59.824
9	34.836	22.821	8.984	3.030,6	25.561	1.362,50	221	61.980
10	35.235	23.028	9.176	3.030,6	26.421	1.393,20	422	63.471
11	35.762	23.441	9.290	3.030,6	26.757	1.813,00	13	64.344
12	35.663	23.537	9.095	3.030,6	25.913	1.839,80	119	63.535
13	35.626	23.685	8.911	3.030,6	26.207	1.799,20	0	63.633
14	35.966	23.966	8.969	3.030,6	26.403	1.887,60	76	64.332
15	35.890	23.983	8.876	3.030,6	25.822	2.034,30	0	63.746
16	35.983	24.004	8.948	3.030,6	25.573	2.032,50	0	63.588
17	36.319	24.179	9.109	3.030,6	25.089	2.060,50	93	63.562
18	36.726	24.462	9.233	3.030,6	24.281	1.940,70	668	63.616
19	37.282	24.749	9.503	3.030,6	24.548	2.137,20	1.482	65.449
20	36.324	23.846	9.447	3.030,6	23.729	2.210,60	1.572	63.835
21	35.733	23.426	9.276	3.030,6	23.045	2.349,50	1.943	63.070
22	35.426	23.163	9.232	3.030,6	22.464	3.388,50	832	62.110
23	34.375	22.350	8.995	3.030,6	22.195	3.250,20	1.012	60.832
<b>Toplam</b>	<b>814.362</b>	<b>548.864</b>	<b>192.764</b>	<b>72.734</b>	<b>575.212</b>	<b>43.013</b>	<b>16.132</b>	<b>1.448.719</b>

\* Değerlerin birimi MWh 'tır

\* DGP talimat miktarı yerine getirilmiş YAL ve YAT'ların toplamıdır.

\* Toplam İA: Alış veya satış yönünde yapılan ikili anlaşma miktarlarının toplamını,

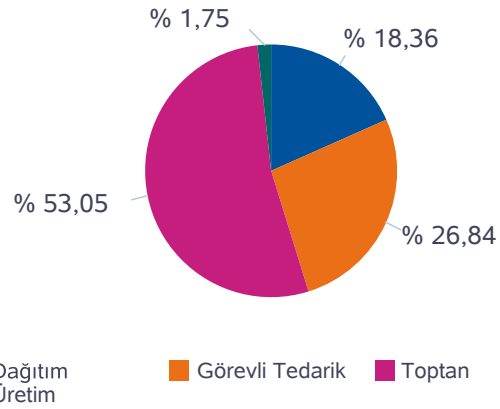
\* İA Özel: Özel şirketler arasında(her iki tarafı özel) yapılan ikili anlaşma miktarlarının toplamını,

\* Kamu Diğer: EÜAŞ İA alış miktarını ifade eder.

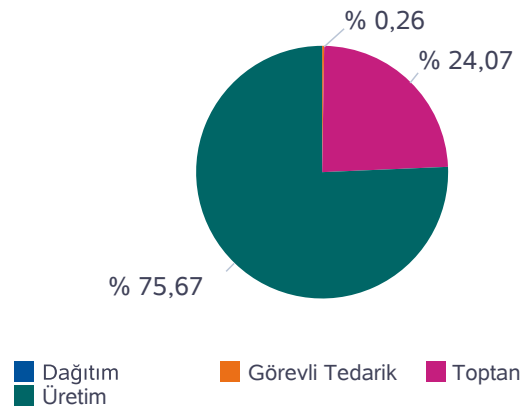
**Netleştirilmiş İkili Anlaşmalar**

**Türkiye Elektrik Piyasası Günlük Raporu 23.03.2021**

**İ.A. Net Alış**



**İ.A. Net Satış**



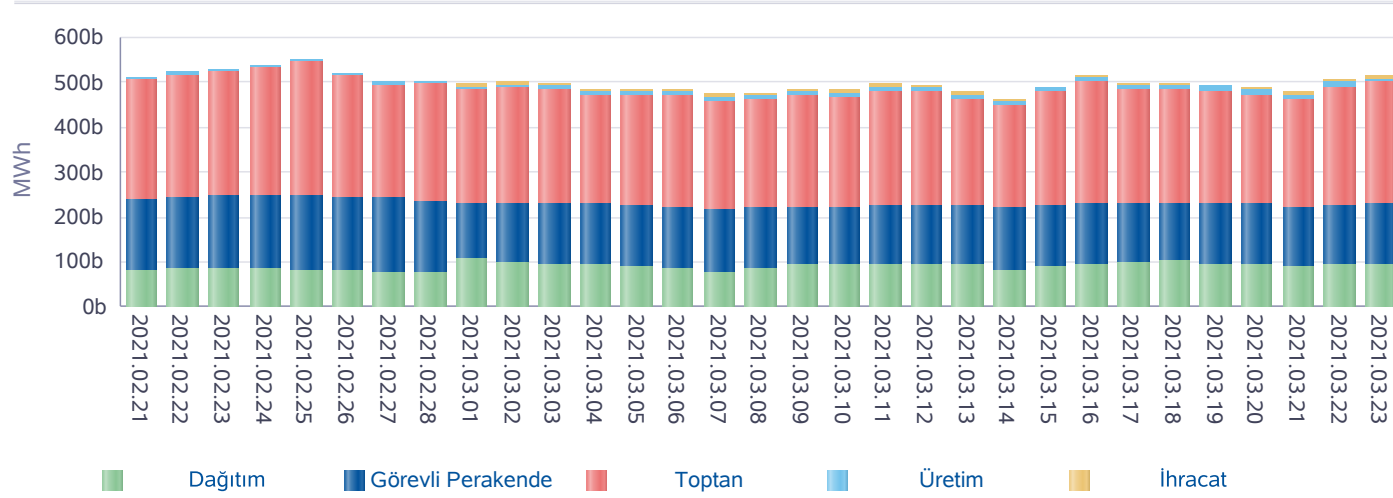
SAAT	NET ALIŞ						NET SATIŞ					
	Dağıtım	Görevli Tedarik	Toptan	Üretim	İhracat	Teiaş	Dağıtım	Görevli Tedarik	Toptan	Üretim	İthalat	Toplam
0	5.065	5.462	10.147	354	200	525	0	20	5.110	16.623	0	21.753
1	4.149	3.221	10.595	349	200	504	0	19	5.134	13.866	0	19.019
2	3.563	3.355	10.676	343	200	492	0	19	5.116	13.494	0	18.629
3	3.260	3.573	10.670	338	200	480	0	20	5.107	13.395	0	18.522
4	3.066	3.727	10.686	336	200	492	0	21	5.106	13.380	0	18.507
5	3.037	3.758	10.825	332	193	499	0	24	5.090	13.530	0	18.644
6	2.246	3.937	11.575	326	193	501	0	26	5.091	13.662	0	18.778
7	1.607	4.592	11.760	321	200	515	0	34	5.228	13.733	0	18.995
8	1.975	5.776	11.894	401	200	612	0	62	5.208	15.587	0	20.858
9	2.735	7.359	11.661	384	200	666	0	94	5.213	17.698	0	23.005
10	3.391	7.156	11.535	267	200	679	0	120	5.274	17.834	0	23.229
11	4.284	6.720	11.353	266	200	683	0	131	5.362	18.014	0	23.506
12	3.488	7.366	11.362	333	200	644	0	132	5.382	17.879	0	23.393
13	3.067	7.526	11.513	383	200	664	0	128	5.373	17.852	0	23.353
14	3.539	7.264	11.451	401	200	670	0	118	5.388	18.019	0	23.524
15	3.462	7.245	11.448	401	200	659	0	110	5.366	17.939	0	23.415
16	3.751	7.088	11.377	407	200	650	0	82	5.384	18.008	0	23.473
17	4.767	6.461	11.166	422	200	631	0	56	5.433	18.158	0	23.647
18	4.515	6.822	11.455	413	200	633	0	33	5.406	18.600	0	24.038
19	5.346	6.598	11.123	415	200	612	0	28	5.412	18.854	0	24.294
20	5.254	6.371	11.151	414	200	598	0	28	5.378	18.581	0	23.987
21	5.116	6.007	11.440	415	200	565	0	28	5.390	18.326	0	23.743
22	6.490	4.444	11.509	421	200	551	0	28	5.401	18.186	0	23.615
23	6.072	4.464	11.008	428	200	531	0	26	5.386	17.290	0	22.703
<b>Toplam</b>	<b>93.245</b>	<b>136.292</b>	<b>269.380</b>	<b>8.872</b>	<b>4.786</b>	<b>14.056</b>	<b>0</b>	<b>1.386</b>	<b>126.737</b>	<b>398.507</b>	<b>0</b>	<b>526.630</b>

\*Değerlerin birimi MWh 'tır

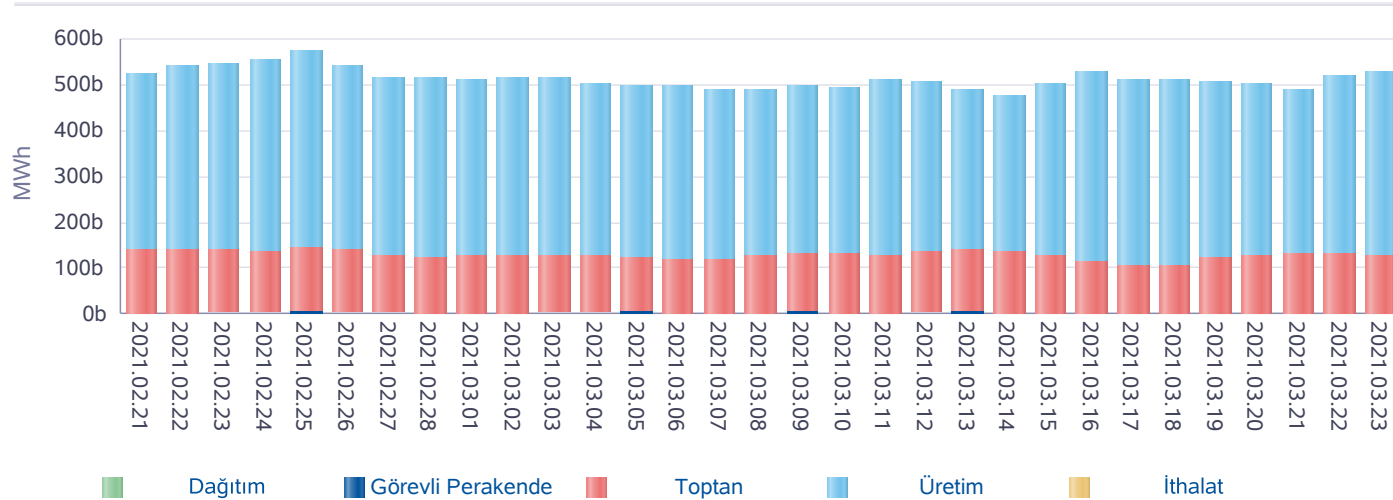


## İkili Anlaşmalar Aylık Toplam Gösterimi

İ.A. Net Alış



İ.A. Net Satış



\*İA net değerleri organizasyon bazında İA alış ve satış değerlerinin farkını ifade eder.

## Türkiye Elektrik Piyasası Günlük Raporu 23.03.2021

Gün	Özel İ.A.	EÜAŞ Satış	Kamu Diğer
2021-02-22	535.235	212.034	72.754
2021-02-23	541.470	214.313	72.754
2021-02-24	551.068	215.548	74.294
2021-02-25	567.955	215.071	74.294
2021-02-26	527.206	212.524	74.294
2021-02-27	514.929	207.039	74.294
2021-02-28	524.266	201.443	74.294
2021-03-01	510.374	194.734	72.998
2021-03-02	526.420	192.891	72.997
2021-03-03	524.966	194.100	72.996
2021-03-04	512.141	193.448	72.994
2021-03-05	523.721	182.479	72.988
2021-03-06	527.296	181.453	72.990
2021-03-07	520.930	178.867	72.994
2021-03-08	507.548	185.888	72.997
2021-03-09	505.977	188.432	73.000
2021-03-10	504.293	189.507	73.000
2021-03-11	527.568	188.615	72.998
2021-03-12	518.216	189.395	72.998
2021-03-13	496.072	187.580	72.869
2021-03-14	479.613	181.831	72.869
2021-03-15	522.559	188.823	72.734
2021-03-16	563.848	189.196	72.734
2021-03-17	551.964	190.434	72.734
2021-03-18	555.319	189.672	72.734
2021-03-19	540.446	187.455	72.734
2021-03-20	529.579	187.260	72.734
2021-03-21	510.158	182.614	72.734
2021-03-22	532.288	193.277	72.734
2021-03-23	548.864	192.764	72.734
<b>Toplam</b>	<b>15.802.289</b>	<b>5.808.687</b>	<b>2.193.279</b>

\*İA Özel: Özel şirketler arasında (her iki tarafı özel) yapılan ikili anlaşma miktarlarının toplamını,

\*Kamu Diğer: EÜAŞ İA alış miktarını ifade eder.

**Piyasa Ticaret Hacmi**

**Türkiye Elektrik Piyasası Günlük Raporu 23.03.2021**

	Saat	Tutar
Günlük Minimum Toplam Ciro Tutarı	3	5.533.919
Günlük Maksimum Toplam Ciro Tutarı	11	9.462.404

\* Değerlerin birimi TL'dir

	Tarih	Saat	Tutar
Aylık Minimum Toplam Ciro Tutarı	01.03.2021	3	5.054.479
Aylık Maksimum Toplam Ciro Tutarı	19.03.2021	19	14.929.162

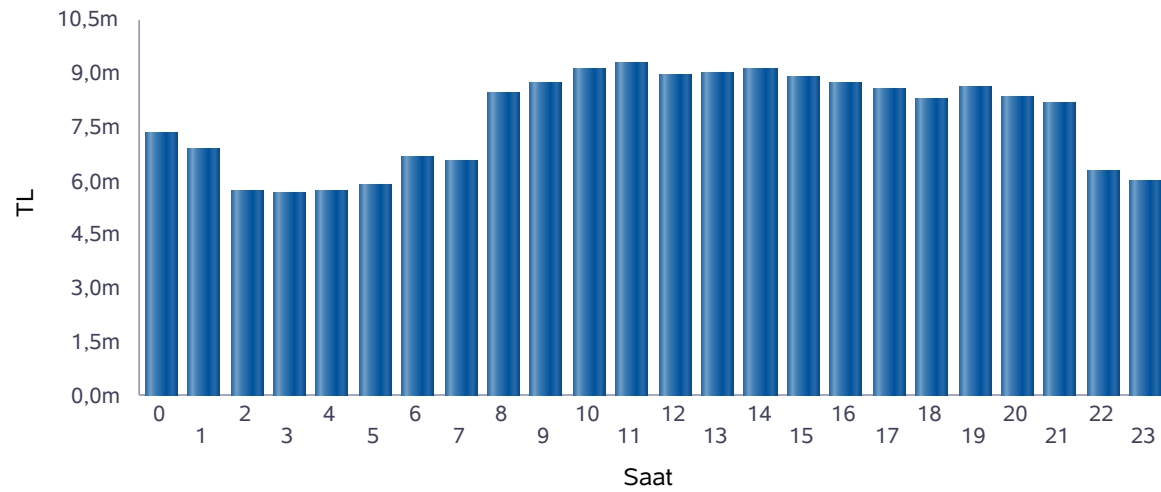
\* Değerlerin birimi TL'dir

\* Tablodaki değerler içinde bulunulan ayın değerlerini kapsamaktadır.

	Tarih	Saat	Tutar
Yıllık Minimum Toplam Ciro Tutarı	28.02.2021	9	1.761.537
Yıllık Maksimum Toplam Ciro Tutarı	19.03.2021	19	14.929.162

\* Değerlerin birimi TL'dir

\* Tablodaki değerler içinde bulunulan yılın değerlerini kapsamaktadır.



■ Günlük Toplam Ciro (TL)

Saat	GÖP Ciro Tutarı	GİP Ciro Tutarı	YAL Tutarı	YAT Tutarı	Toplam Ciro
0	6.822.861	272.218	162.814	73.487	7.331.380
1	6.554.473	350.730	0	0	6.905.203
2	5.314.045	310.611	0	110.032	5.734.688
3	5.198.560	291.970	0	172.790	5.663.321
4	5.173.869	284.847	0	249.704	5.708.420
5	5.395.661	294.449	0	204.413	5.894.524
6	6.141.292	345.466	0	178.960	6.665.718
7	5.991.977	324.482	0	257.181	6.573.640
8	7.872.618	326.325	68.390	164.807	8.432.140
9	8.269.719	392.149	0	58.385	8.720.253
10	8.605.063	399.061	0	103.027	9.107.151
11	8.792.879	513.950	0	44	9.306.873
12	8.381.927	525.273	53.669	0	8.960.870
13	8.503.752	509.907	0	0	9.013.659
14	8.592.382	553.949	0	362	9.146.694
15	8.301.693	592.958	0	0	8.894.651
16	8.140.950	586.097	0	0	8.727.047
17	7.950.183	598.663	0	846	8.549.692
18	7.583.827	557.333	0	162.254	8.303.414
19	7.737.048	603.600	0	273.732	8.614.380
20	7.380.613	615.460	0	368.183	8.364.256
21	7.085.759	625.438	54.314	414.110	8.179.620
22	5.328.055	745.809	0	172.779	6.246.643
23	5.225.668	663.352	0	124.941	6.013.961
<b>Toplam</b>	<b>170.344.877</b>	<b>11.284.098</b>	<b>339.187</b>	<b>3.090.037</b>	<b>185.058.198</b>

\* Değerlerin birimi TL'dir.

\* GÖP Ciro Tutarı: Fark Fonu dahil ilgili saatteki GÖP satış tutarını ifade etmektedir.

\* GİP Ciro Tutarı: İlgili saatte satış yönündeki her bir kontrat miktarı ile ilgili kontratın eşleşme fiyatının çarpımından oluşmaktadır.

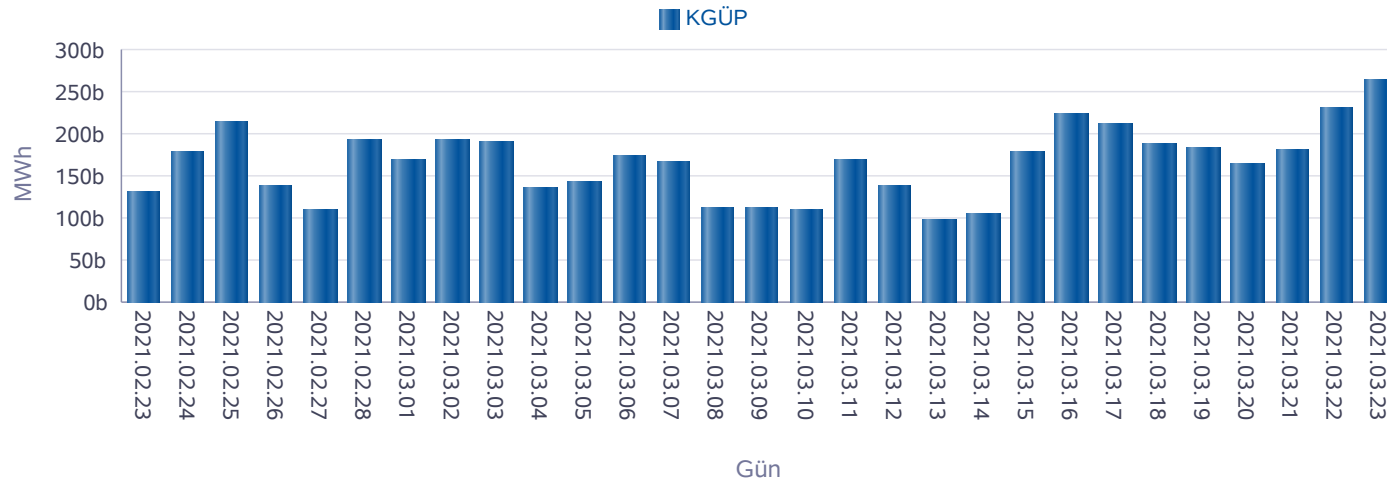
\* YAL Tutarı: Yerine getirilen YAL miktarı ile ilgili YAL talimatının geçerli fiyatının çarpımından oluşmaktadır.

\* YAT Tutarı: Yerine getirilen YAT miktarı ile ilgili YAT talimatının geçerli fiyatının çarpımından oluşmaktadır.

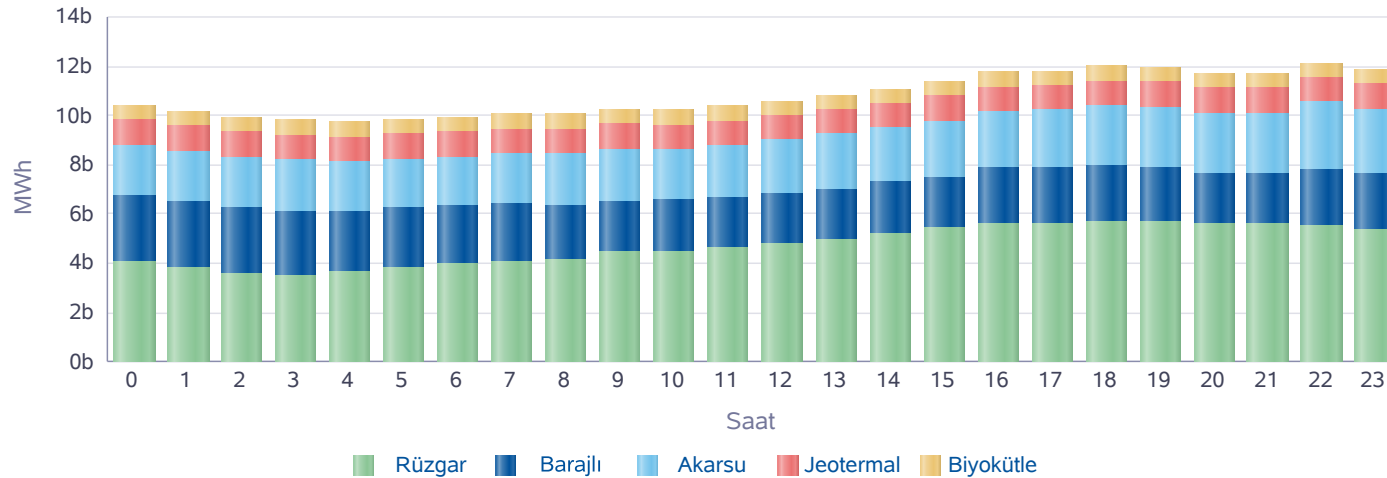
## Yekdem Santrallerinin KGÜP Miktarları

## Türkiye Elektrik Piyasası Günlük Raporu 23.03.2021

Son 30 Gün YEK KGÜP



Kaynak Bazında YEK KGÜP



Saat	Rüzgar	Jeotermal	Biyokütle	Akarsu	Barajlı	Toplam
0	4.063	1.011	594	2.054	2.677	10.400
1	3.839	1.017	598	2.030	2.677	10.160
2	3.587	1.021	598	2.045	2.691	9.942
3	3.506	1.023	599	2.062	2.617	9.806
4	3.624	1.024	599	1.995	2.502	9.744
5	3.861	1.026	601	1.947	2.440	9.876
6	3.972	1.029	603	1.962	2.380	9.946
7	4.052	1.030	601	2.005	2.366	10.053
8	4.170	1.030	592	2.128	2.146	10.066
9	4.436	1.024	596	2.118	2.102	10.275
10	4.433	1.019	596	2.055	2.128	10.231
11	4.602	1.012	597	2.111	2.066	10.388
12	4.778	1.008	600	2.121	2.096	10.603
13	4.954	995	600	2.220	2.069	10.838
14	5.208	990	594	2.192	2.080	11.065
15	5.476	984	588	2.283	2.040	11.371
16	5.597	978	589	2.341	2.255	11.761
17	5.632	990	595	2.360	2.227	11.805
18	5.713	997	595	2.480	2.219	12.004
19	5.716	1.008	595	2.435	2.188	11.942
20	5.598	1.022	589	2.439	2.082	11.730
21	5.605	1.027	584	2.429	2.078	11.722
22	5.518	1.032	587	2.725	2.296	12.158
23	5.367	1.036	587	2.591	2.280	11.860
<b>Toplam</b>	<b>113.307</b>	<b>24.335</b>	<b>14.277</b>	<b>53.128</b>	<b>54.699</b>	<b>259.746</b>

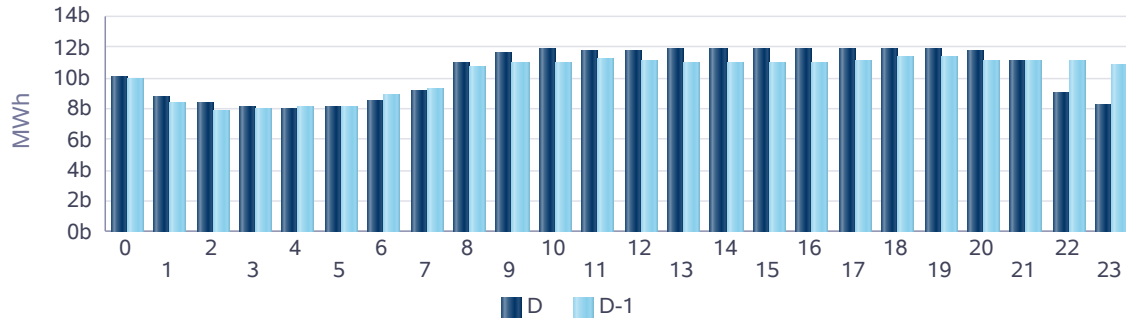
\* Değerlerin birimi MWh'dir.



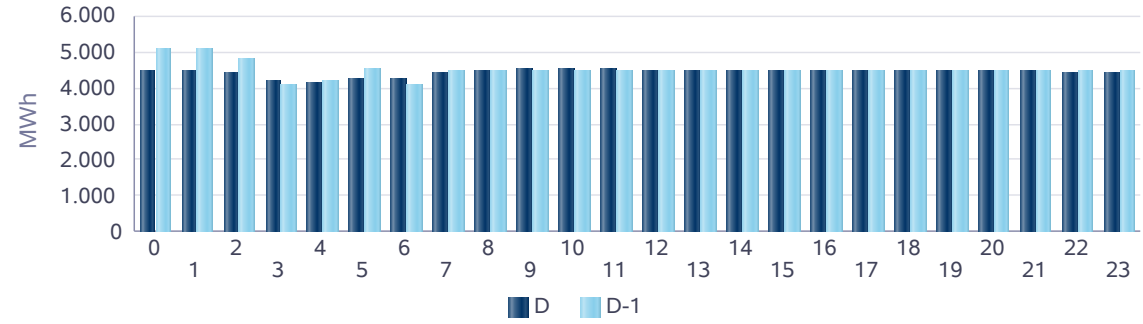
**Kaynak Bazında KGÜP Miktarları**

**Türkiye Elektrik Piyasası Günlük Raporu 23.03.2021**

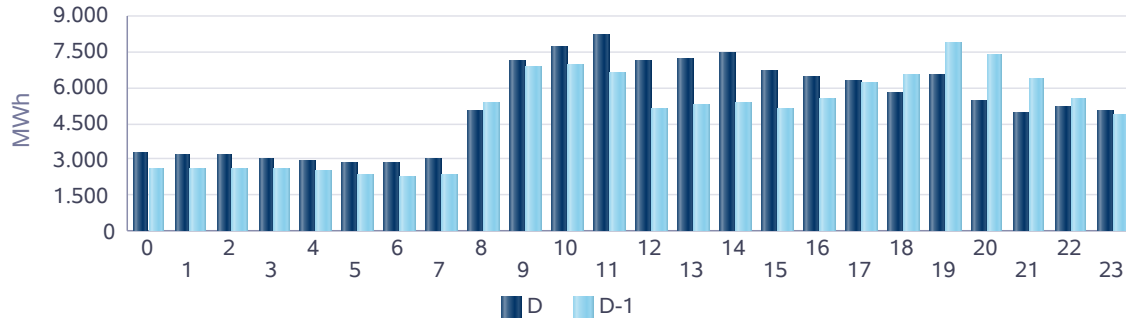
**Doğal Gaz KGÜP**



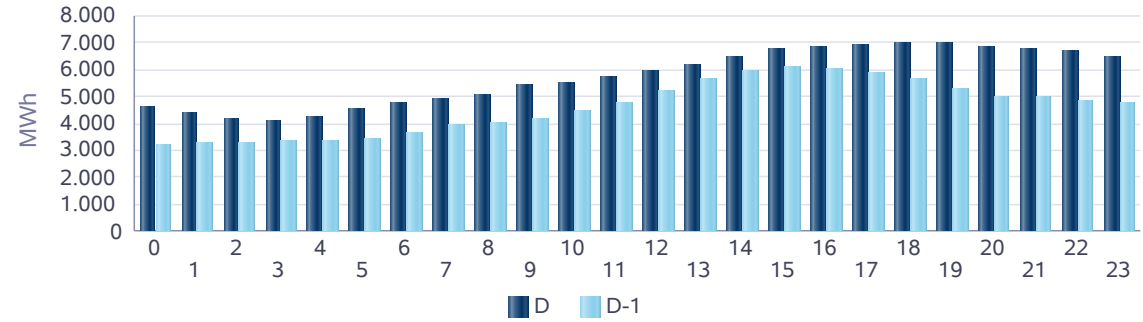
**İthal Kömür KGÜP**



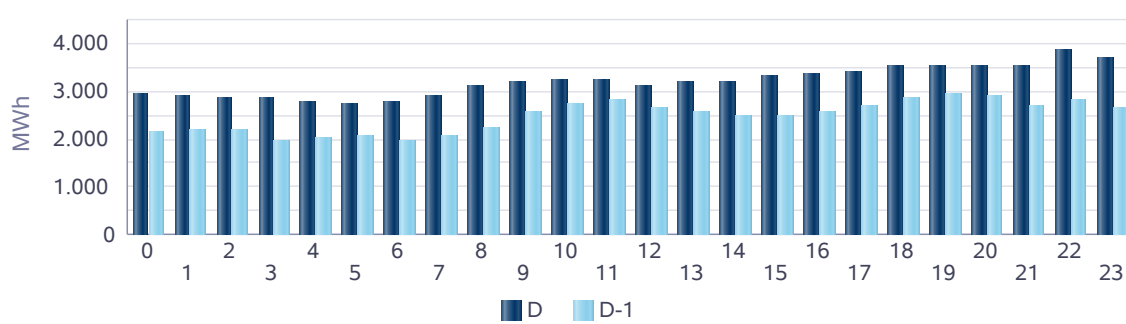
**Baraj KGÜP**



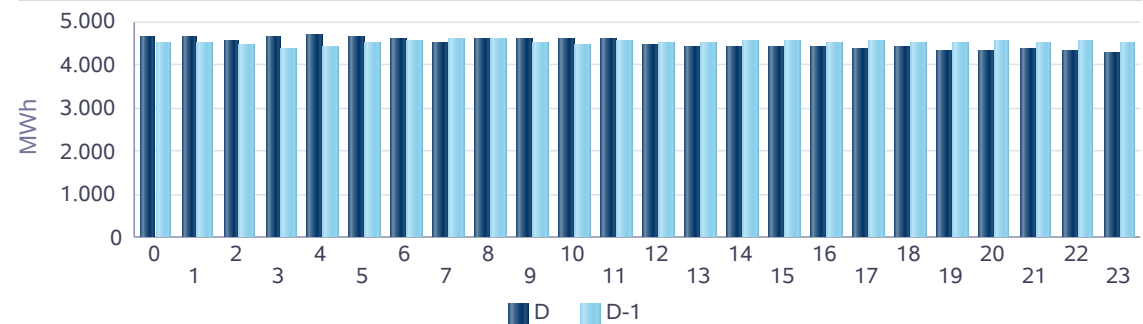
**Rüzgar KGÜP**



**Akarsu KGÜP**



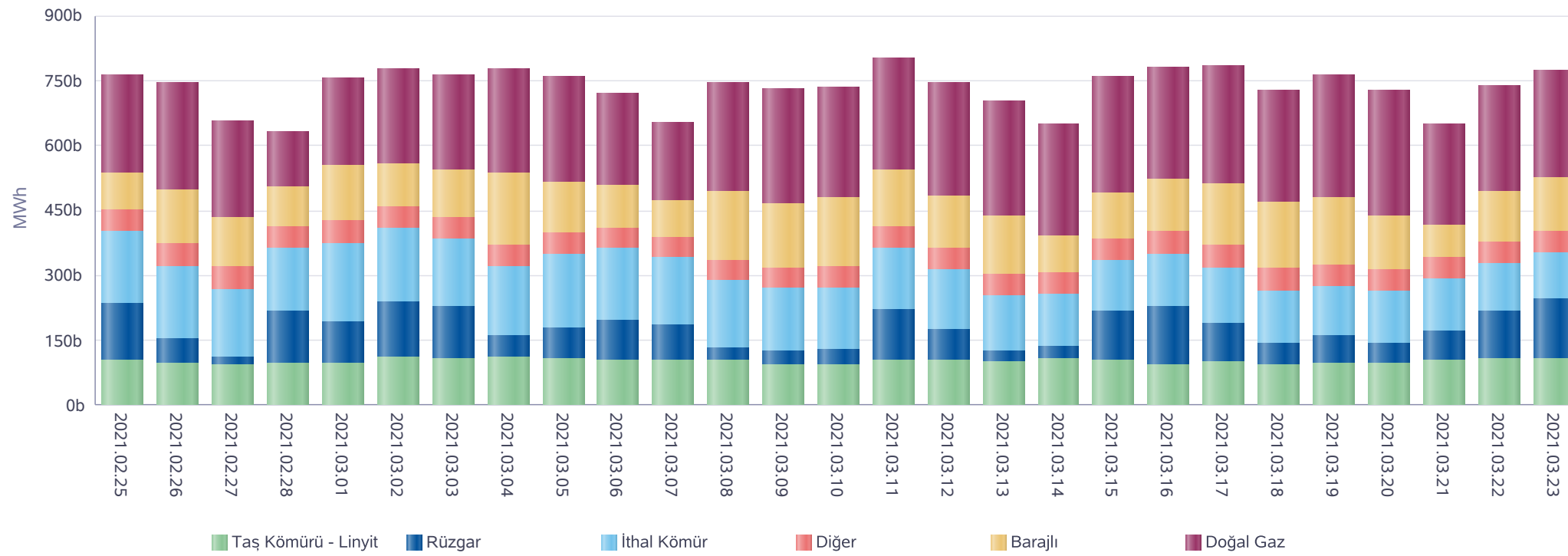
**Taş Kömürü - Linyit KGÜP**



## Kaynak Bazında Kümülatif KGÜP Miktarları

## Türkiye Elektrik Piyasası Günlük Raporu 23.03.2021

Son 30 Gün Kaynak Tipine Göre KGÜP



\* Diğer sütunu içindeki kaynak tipleri şu şekildedir: Asfaltit, Biogaz, Biokütle, Biokütleden Elde Edilen Gaz(LFG-Çöp Gazı), Fuel Oil, Güneş, Jeotermal, LPG, Motorin, Nafta, Prolitik Oil &amp; Prolitik Gaz, Proses Atık Isısı.

**Kaynak Bazında Kümülatif KGÜP Miktarları - Son 30 Günlük**

**Türkiye Elektrik Piyasası Günlük Raporu 23.03.2021**

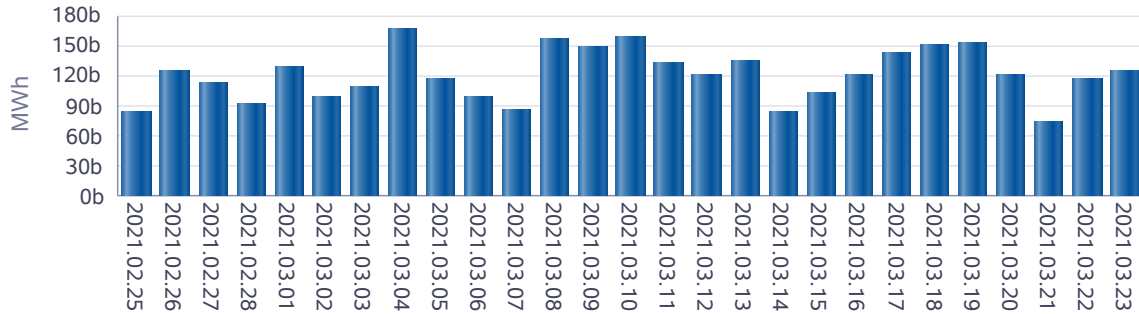
Doğal Gaz KGÜP



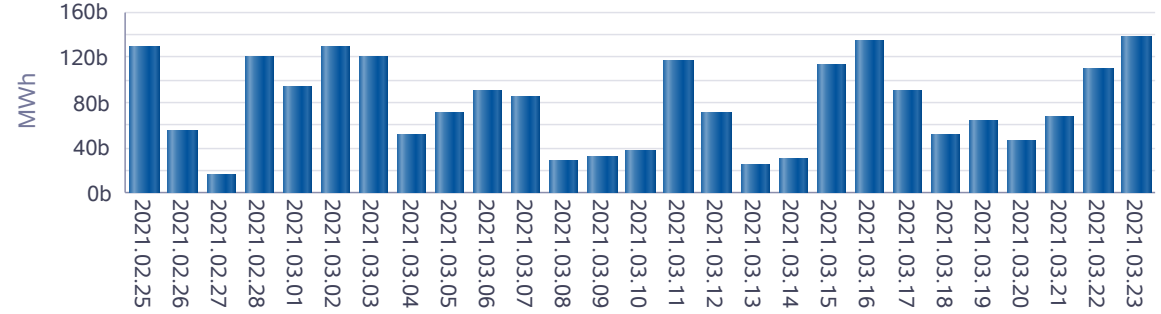
İthal Kömür KGÜP



Baraj KGÜP



Rüzgar KGÜP



Akarsu KGÜP



Taş Kömürü - Linyit KGÜP

