

EPIAŞ

DOĞAL GAZ PİYASASI AYLIK BÜLTENİ

EKİM 2020



ÖZET BİLGİLER (1/2)

Aritmetik Ortalamalar

	Ekim 2020	Eylül 2020	Aylık Değişim	Ekim 2019	Yıllık Değişim
GRF (TL/'000 Sm ³)	1.320	1.330	-0.8%	1.458	-9.5%
HRF (TL/'000 Sm ³)	1.318	1.335	-1.2%	0	-
DGAF (TL/'000 Sm ³)	1.359	1.370	-0.8%	1.502	-9.5%
DGSF (TL/'000 Sm ³)	1.280	1.290	-0.8%	1.414	-9.5%
Eşleşme Miktarı (mio.Sm ³)	10,71	3,37	217.6%	3,32	222.2%
İşlem Hacmi (TL)	14.136.686	4.495.694	214.4%	4.844.764	191.8%
Gaz Giriş Miktarı (mio.Sm ³)	124,55	120,79	3.1%	103,50	20.3%
Gaz Çıkış Miktarı (mio.Sm ³)	124,49	124,40	0.1%	103,74	20.0%
Teklif Veren Katılıma Sayısı	22	17	25.2%	17	30.4%
Teklif Sayısı	85	60	41.7%	57	47.8%
Eşleşme Sayısı	47	30	58.1%	22	114.5%

Maksimum / Minimum Seviyeler

	Ekim 2020		Eylül 2020		Ekim 2019	
	Maks	Min	Maks	Min	Maks	Min
GRF (TL/'000 Sm ³)	1.390	1.300	1.384	1.311	1.478	1.420
HRF (TL/'000 Sm ³)	1.335	1.312	1.335	1.335	0	0
DGAF (TL/'000 Sm ³)	1.432	1.339	1.426	1.350	1.522	1.463
DGSF (TL/'000 Sm ³)	1.348	1.261	1.343	1.271	1.434	1.378
Eşleşme Miktarı (mio.Sm ³)	15,27	3,77	5,73	2,15	12,54	0,39
İşlem Hacmi (TL)	20.839.183	5.015.374	7.521.776	2.920.456	17.803.018	572.326
Gaz Giriş Miktarı (mio.Sm ³)	137,11	103,17	138,75	12,12	124,89	82,05
Gaz Çıkış Miktarı (mio.Sm ³)	135,57	101,87	137,77	106,98	124,40	83,12
Teklif Veren Katılıma Sayısı	26	15	19	14	20	14
Teklif Sayısı	117	60	92	46	77	39
Eşleşme Sayısı	66	28	43	16	38	9

ÖZET BİLGİLER (2/2)

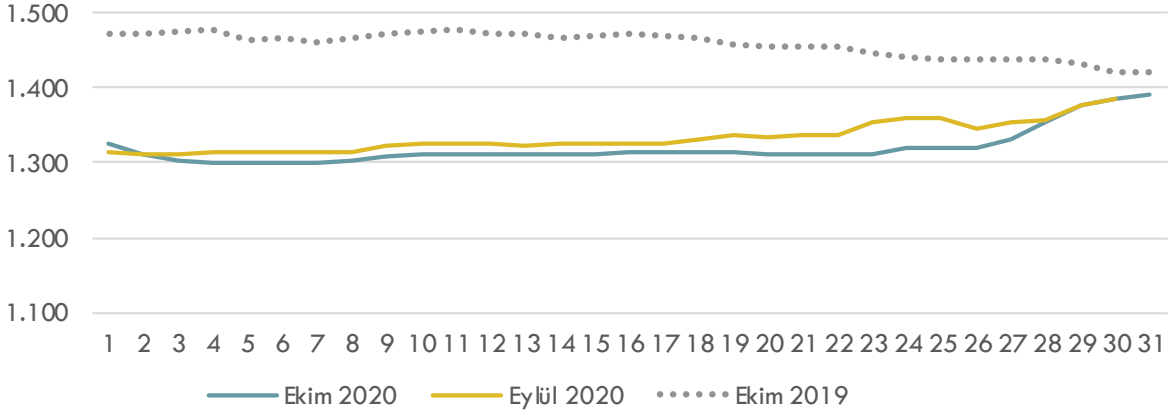
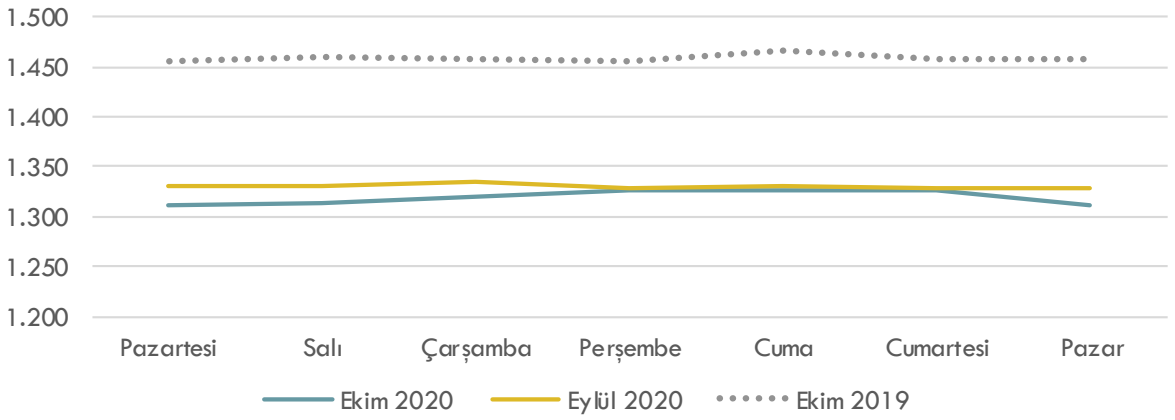
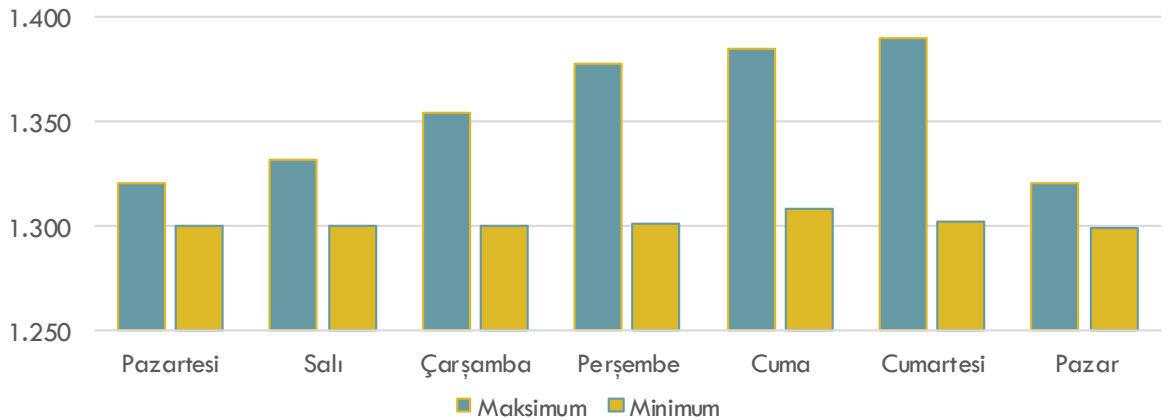
Toplamlar

	Ekim 2020	Eylül 2020	Aylık Değişim	Ekim 2019	Yıllık Değişim
Eşleşme Miktarı (mio.Sm ³)	332,09	101,18	228.2%	103,07	222.2%
İşlem Hacmi (TL)	438.237.257	134.870.834	224.9%	150.187.696	191.8%
Gaz Giriş Miktarı (mio.Sm ³)	3.861,04	3.623,67	6.6%	3.208,38	20.3%
Gaz Çıkış Miktarı (mio.Sm ³)	3.859,11	3.732,05	3.4%	3.215,79	20.0%
Teklif Sayısı	2.629	1.796	46.4%	1.779	47.8%
Eşleşme Sayısı	1.416	888	59.5%	677	109.2%
Doğal Gaz Kaynaklı Elektrik Santrallerinin Toplam Üretimi (MWh)	7.414.662	7.325.494	1.2%	4.158.924	78.3%
Toplam Elektrik Üretimi (MWh)	23.279.890	25.453.096	-8.5%	21.883.508	6.4%
Doğal Gaz Kaynaklı Üretimin Toplam Elektrik Üretimine Oranı (%)	32	29	10.7%	19	67.6%

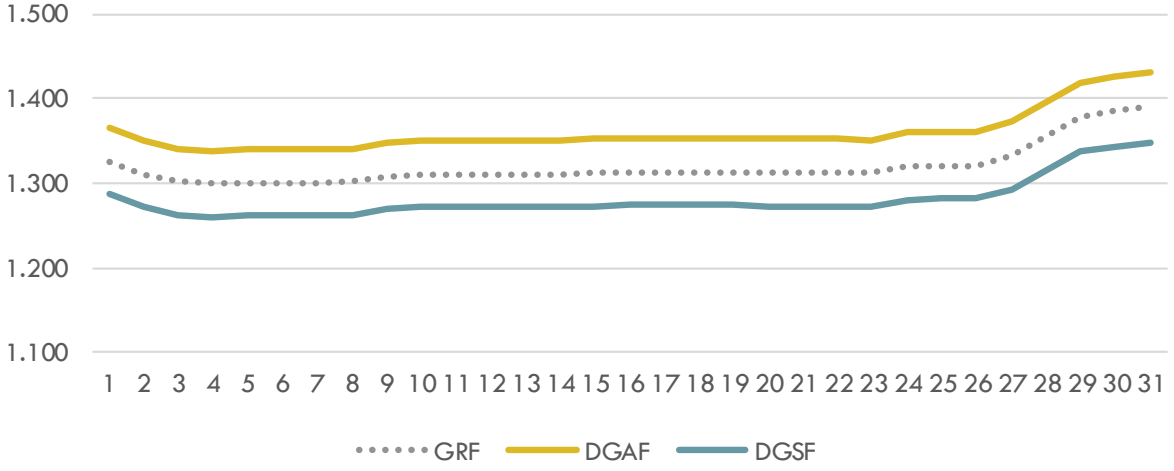
Brent Petrol ve TTF Fiyatları

	Ekim 2020	Eylül 2020	Aylık Değişim	Ekim 2019	Yıllık Değişim
Brent Petrol (\$/bl)	41,5	41,9	-0.09%	59,6	-30.4%
TTF (€/MWh)	13,9	11,2	24.1%	10,1	37.6%

FİYATLAR (1/2)

Doğal Gaz Piyasası GRF (TL/'000 Sm³)Doğal Gaz Piyasası Günlere Göre GRF (TL/'000 Sm³)Ekim 2020 Doğal Gaz Piyasası Günlere Göre Maks. / Min. GRF (TL/'000 Sm³)

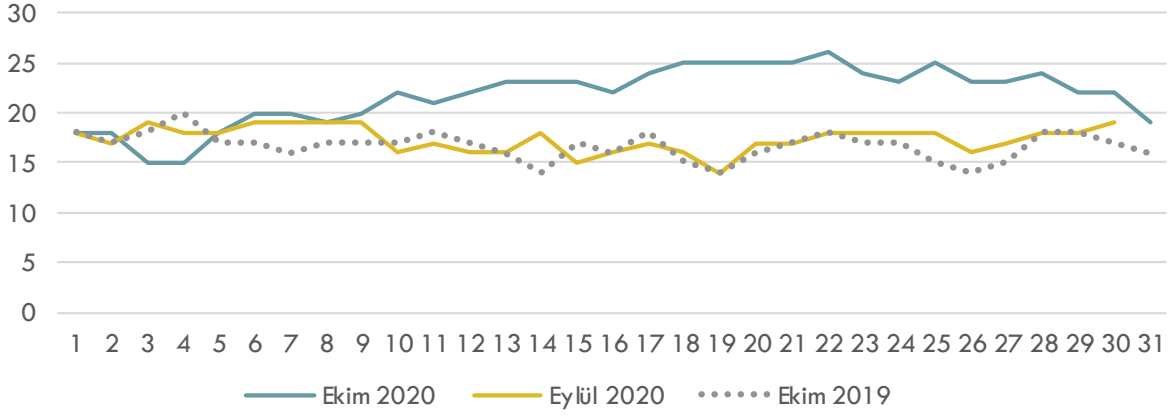
FİYATLAR (2/2)

Ekim 2020 GRF - DGAF – DGSF (TL/'000 Sm³)

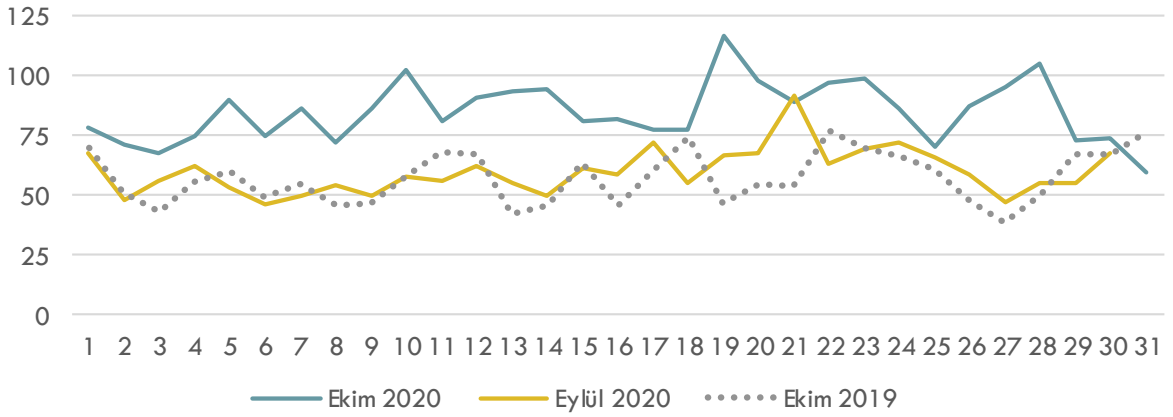
- ✓ Maksimum GRF 31 Ekim 2020 Cumartesi tarihinde 1.390 TL; minimum GRF 04 Ekim 2020 Pazar tarihinde 1.300 TL seviyesinde gerçekleşmiştir.
- ✓ Maksimum DGAF 31 Ekim 2020 Cumartesi tarihinde 1.432 TL; minimum DGAF 04 Ekim 2020 Pazar tarihinde 1.339 TL seviyesinde gerçekleşmiştir.
- ✓ Maksimum DGSF 31 Ekim 2020 Cumartesi tarihinde 1.348 TL; minimum DGSF 04 Ekim 2020 Pazar tarihinde 1.261 TL seviyesinde gerçekleşmiştir.
- ✓ Brent Petrol (\$/bl) fiyatı Ekim ayında Eylül ayına göre %0,09 oranında azalarak 41,5 (\$/bl) seviyesine düşmüştür.
- ✓ TTF (€/MWh) fiyatı Ekim ayında Eylül ayına göre %24,1 oranında artarak 13,9 (€/MWh) seviyesine yükselmiştir.

TEKLİFLER, EŞLEŞMELER, HACİMLER (1/3)

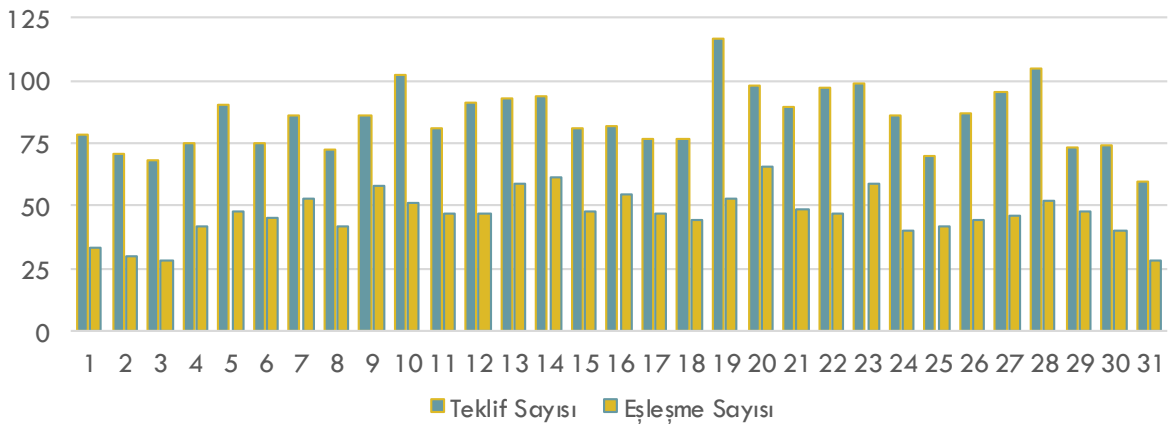
Doğal Gaz Piyasası Teklif Veren Katılımcı Sayısı



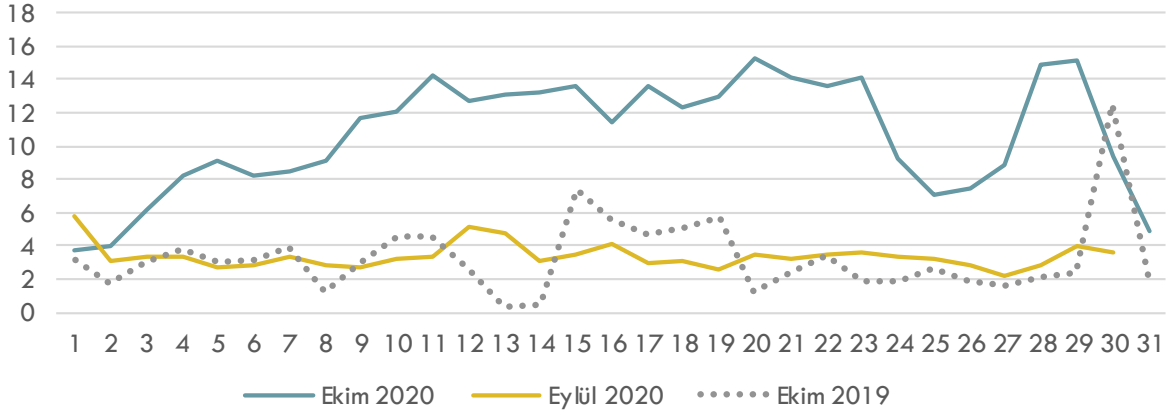
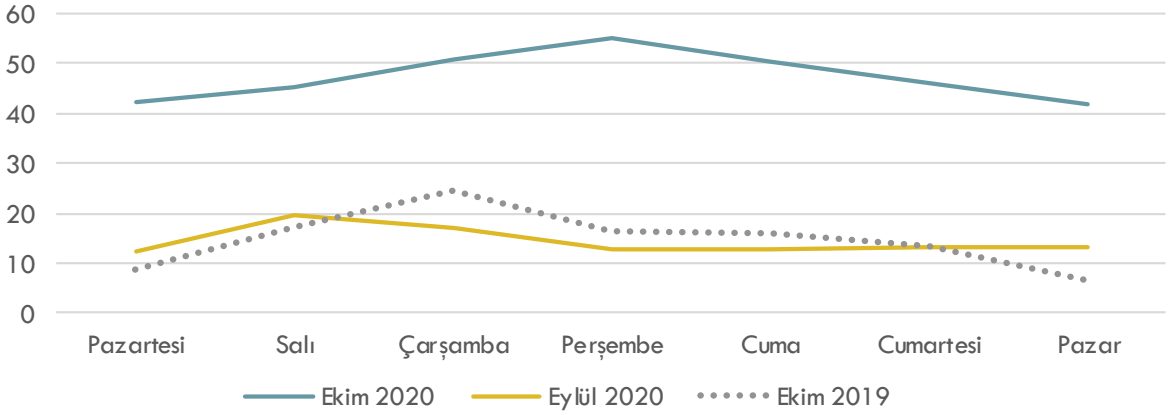
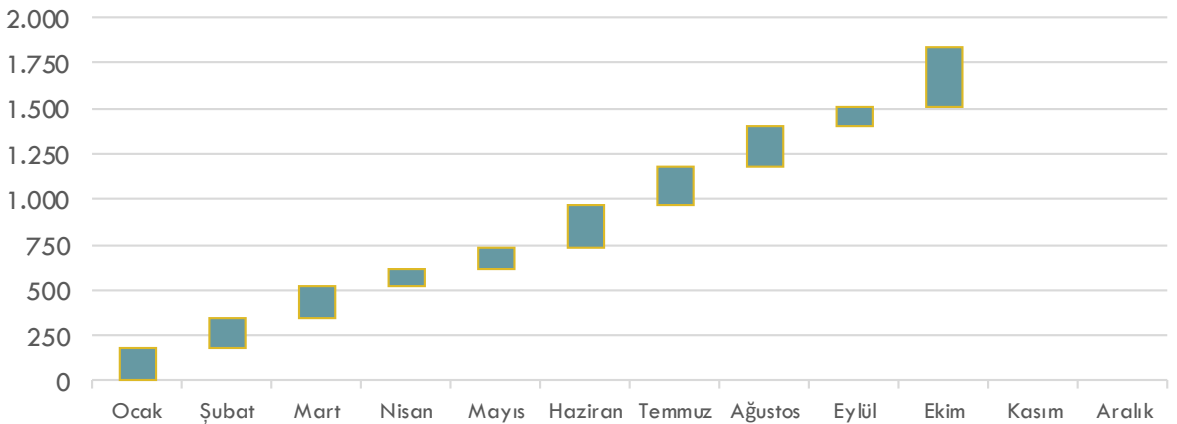
Doğal Gaz Piyasası Teklif Sayısı



Ekim 2020 Doğal Gaz Piyasası Teklif ve Eşleşme Sayısı

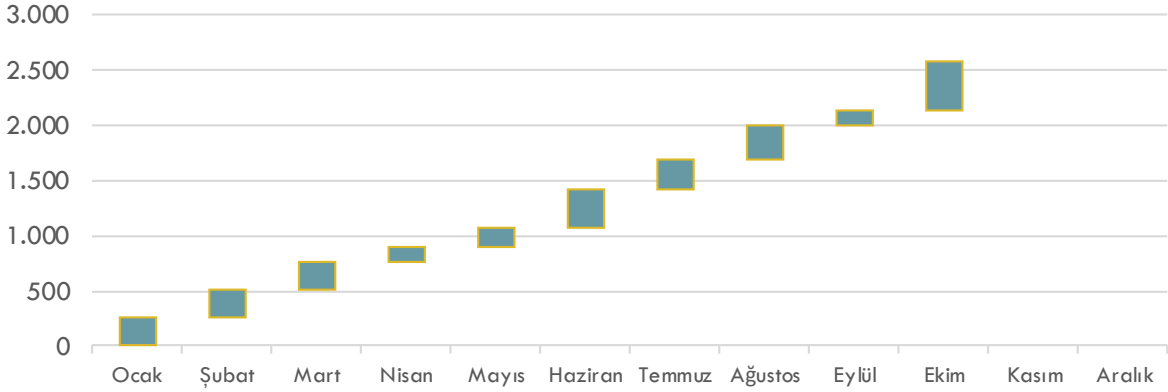


TEKLİFLER, EŞLEŞMELER, HACİMLER (2/3)

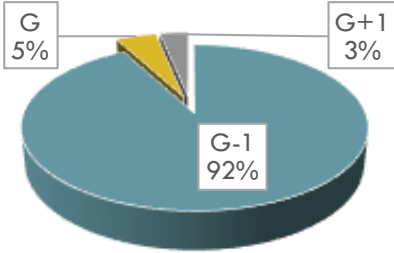
Doğal Gaz Piyasası Eşleşme Miktarı (mio.Sm³)Doğal Gaz Piyasası Günlere Göre Eşleşme Miktarı (mio.Sm³)2020 Yılı Doğal Gaz Piyasası Yıllık Kümüle Eşleşme Miktarı (mio.Sm³)

TEKLİFLER, EŞLEŞMELER, HACİMLER (3/3)

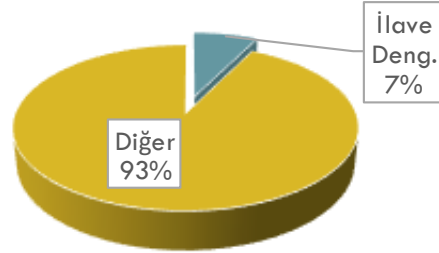
2020 Yılı Doğal Gaz Piyasası Yıllık Kümüle İşlem Hacmi (Milyon TL)



Ekim 2020 Dönemi Günlük Kontratların Seanslara Göre Eşleşme Miktarı

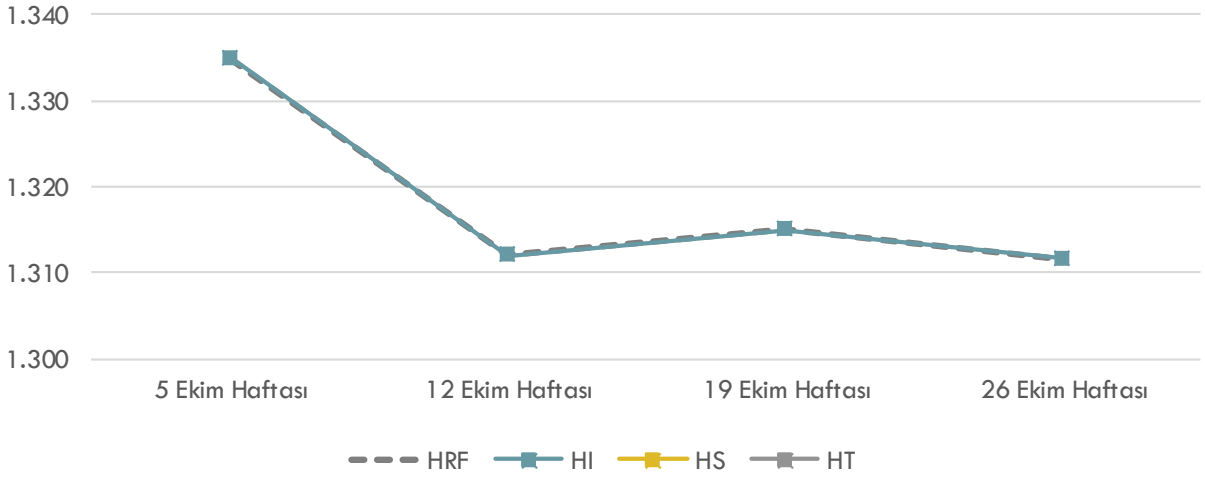
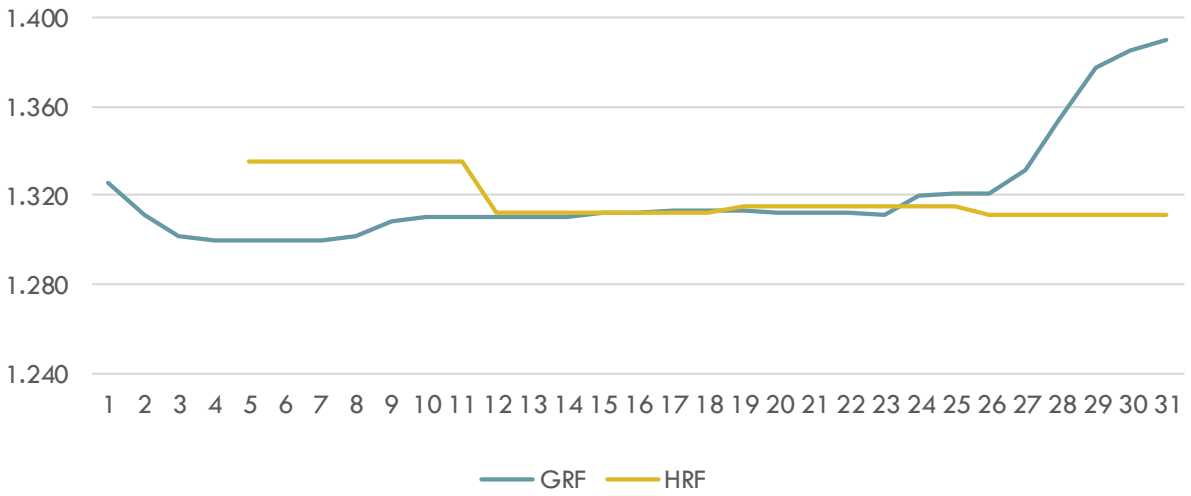


Ekim 2020 Dönemi İlave Dengeleyici Eşleşme Miktarı



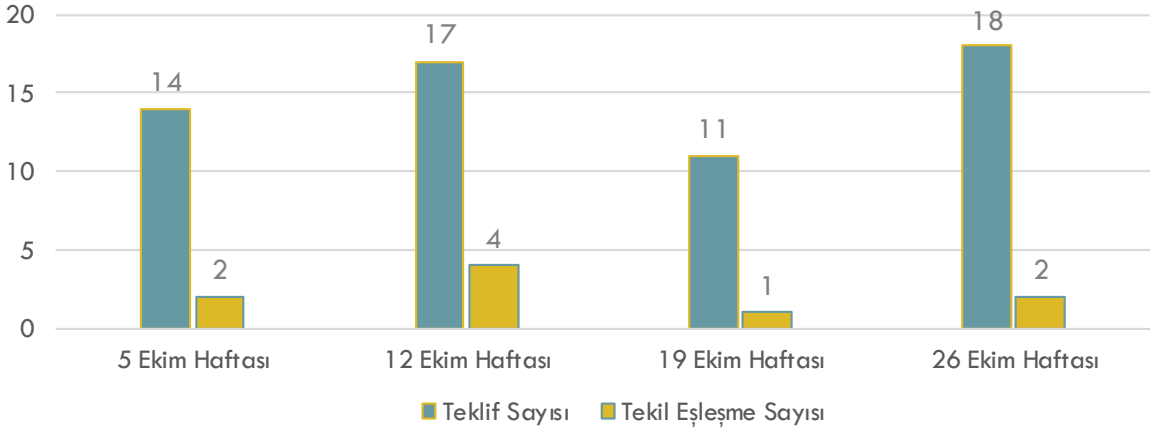
- ✓ Maksimum Toplam Eşleşme Miktarı 20 Ekim 2020 Salı tarihinde 15.270 Sm³; minimum Toplam Eşleşme Miktarı 01 Ekim 2020 Perşembe tarihinde 3.774 Sm³ seviyesinde gerçekleşmiştir.
- ✓ Maksimum Toplam İşlem Hacmi 29 Ekim 2020 Perşembe tarihinde 20.839.183 TL; minimum Toplam İşlem Hacmi 01 Ekim 2020 Perşembe tarihinde 5.015.374 TL seviyesinde gerçekleşmiştir.
- ✓ Maksimum G-1 Eşleşme Miktarı 28 Ekim 2020 Çarşamba tarihinde 14.295.000 Sm³; minimum G-1 Eşleşme Miktarı 01 Ekim 2020 Perşembe tarihinde 2.750.000 Sm³ seviyesinde gerçekleşmiştir.
- ✓ Maksimum G-1 Eşleşme Hacmi 28 Ekim 2020 Çarşamba tarihinde 19.360.880 TL; minimum G-1 Eşleşme Hacmi 01 Ekim 2020 Perşembe tarihinde 3.656.830 TL seviyesinde gerçekleşmiştir.
- ✓ Maksimum G Eşleşme Miktarı 14 Ekim 2020 Çarşamba tarihinde 1.982.000 Sm³; minimum G Eşleşme Miktarı 18 Ekim 2020 Pazar tarihinde 50.000 Sm³ seviyesinde gerçekleşmiştir.
- ✓ Maksimum G Eşleşme Hacmi 14 Ekim 2020 Çarşamba tarihinde 2.600.088 TL; minimum G Eşleşme Hacmi 18 Ekim 2020 Pazar tarihinde 65.650 TL seviyesinde gerçekleşmiştir.
- ✓ Maksimum G+1 Eşleşme Miktarı 29 Ekim 2020 Perşembe tarihinde 855.000 Sm³; minimum G+1 Eşleşme Miktarı 22 Ekim 2020 Perşembe tarihinde 100.000 Sm³ seviyesinde gerçekleşmiştir.
- ✓ Maksimum G+1 Eşleşme Hacmi 29 Ekim 2020 Perşembe tarihinde 1.212.165 TL; minimum G+1 Eşleşme Hacmi 22 Ekim 2020 Perşembe tarihinde 134.242 TL seviyesinde gerçekleşmiştir.
- ✓ STP'nin Toplam Tüketime Oranı Ekim 2020 döneminde 8,3% seviyesinde gerçekleşmiştir.
- ✓ STP'nin Sanal Ticaretteki Payı Ekim 2020 döneminde 24,4% seviyesinde gerçekleşmiştir.

HAFTALIK ÜRÜNLER (1/2)

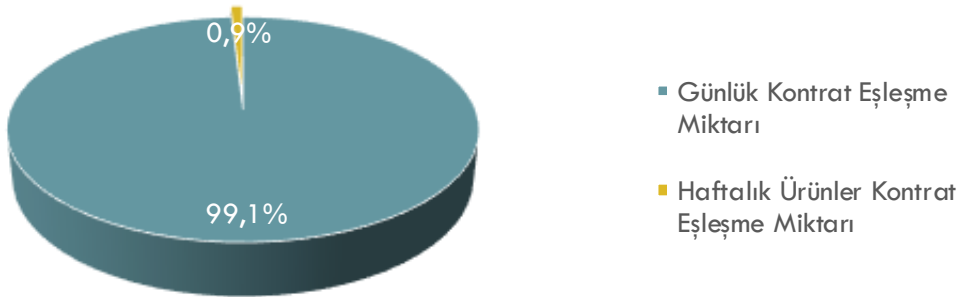
Ekim 2020 HRF - HI - HS - HT (TL/'000 Sm³)Ekim 2020 GRF - HRF (TL/'000 Sm³)

HAFTALIK ÜRÜNLER (2/2)

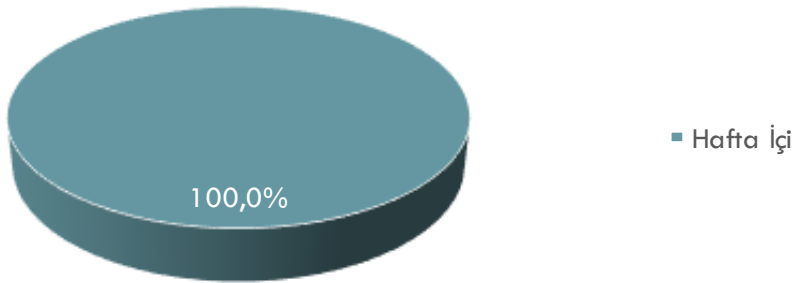
Ekim 2020 Haftalık Ürünler Teklif ve Eşleşme Sayısı



Ekim 2020 Kontrat Tipi Bazında Eşleşme Miktarı Dağılımı



Ekim 2020 Haftalık Ürün Tipleri Bazında Tekil Eşleşme Sayısı Dağılımı



STP

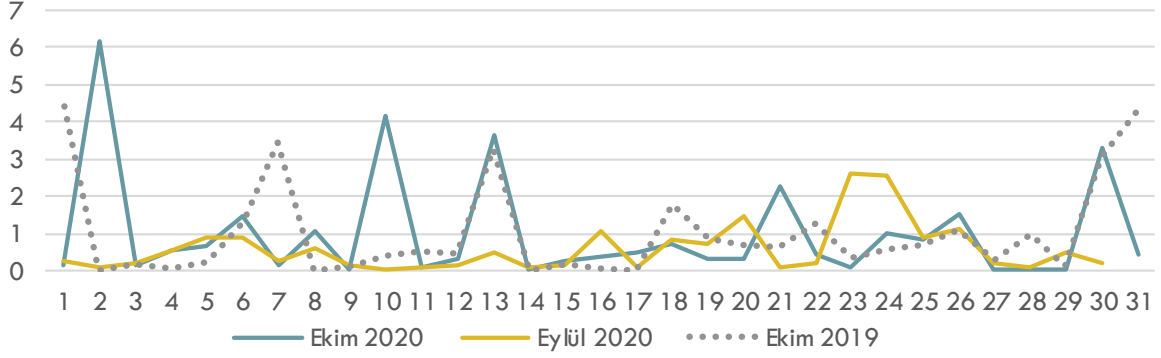
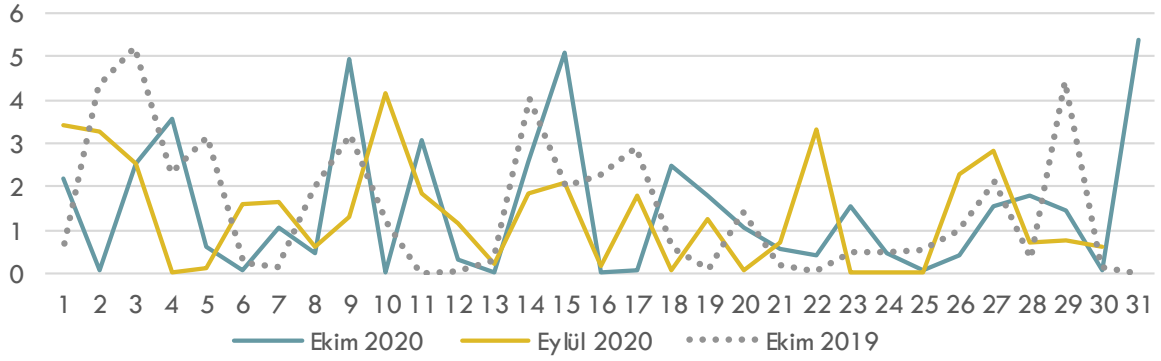
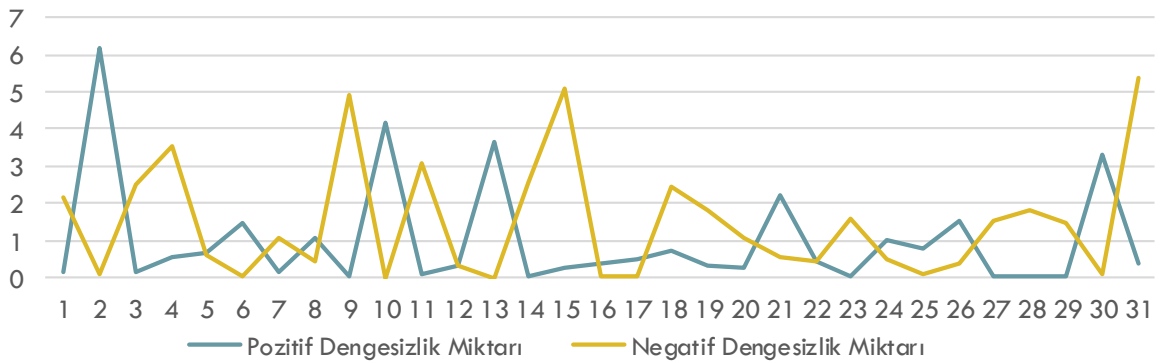
Son 1 Yıllık Eşleşme

Dönem	Eşleşme Miktarı (mio.Sm ³)	Eşleşme Hacmi (TL)
Ekim 2019	103,07	150.187.696
Kasım 2019	118,82	167.369.588
Aralık 2019	145,22	207.086.471
Ocak 2020	177,07	261.199.858
Şubat 2020	170,09	249.434.983
Mart 2020	178,94	258.046.125
Nisan 2020	94,51	132.776.995
Mayıs 2020	111,75	163.122.698
Haziran 2020	237,95	350.649.531
Temmuz 2020	207,04	272.523.365
Ağustos 2020	226,16	308.420.295
Eylül 2020	101,18	134.870.834
Ekim 2020	332,09	438.237.257

STP'nin Toplam Tük. ve Sanal Tic. Payı

Dönem	Toplam Tüketim (%)	Sanal Ticaret (%)
Ekim 2019	3,2%	16,2%
Kasım 2019	3,0%	23,1%
Aralık 2019	2,5%	21,2%
Ocak 2020	2,6%	16,1%
Şubat 2020	3,1%	19,2%
Mart 2020	4,2%	27,2%
Nisan 2020	3,2%	20,5%
Mayıs 2020	4,4%	25,3%
Haziran 2020	10,5%	38,6%
Temmuz 2020	6,4%	13,0%
Ağustos 2020	6,6%	17,4%
Eylül 2020	2,7%	7,5%
Ekim 2020	8,3%	24,4%

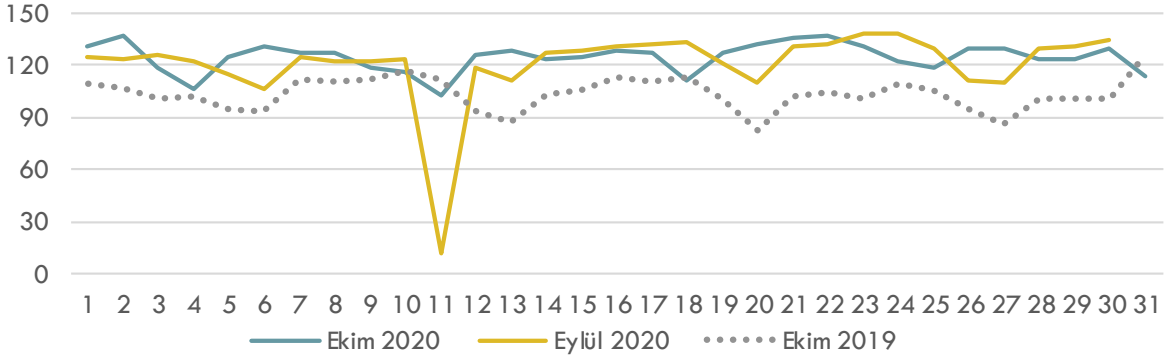
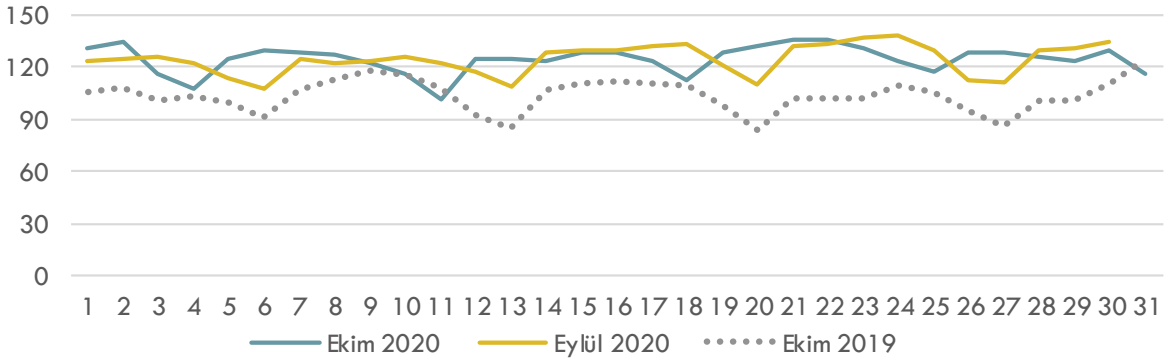
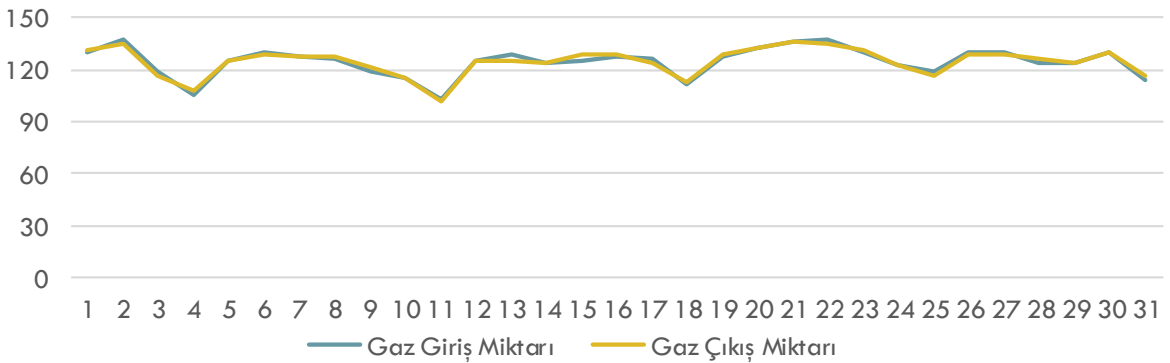
İLETİM SİSTEMİ VERİLERİ (1/2)

Doğal Gaz Piyasası Pozitif Dengesizlik Miktarı (mio.Sm³)Doğal Gaz Piyasası Negatif Dengesizlik Miktarı (mio.Sm³)Ekim 2020 Dönemi Negatif ve Pozitif Dengesizlik Miktarı (mio.Sm³)

✓ Maksimum Pozitif Dengesizlik Miktarı 02 Ekim 2020 Cuma tarihinde 6.159.474 Sm³; minimum Pozitif Dengesizlik Miktarı 28 Ekim 2020 Çarşamba tarihinde 29.789 Sm³ seviyesinde gerçekleşmiştir.

✓ Maksimum Negatif Dengesizlik Miktarı 31 Ekim 2020 Cumartesi tarihinde 5.396.650 Sm³; minimum Negatif Dengesizlik Miktarı 13 Ekim 2020 Salı tarihinde 8.671 Sm³ seviyesinde gerçekleşmiştir.

İLETİM SİSTEMİ VERİLERİ (2/2)

Doğal Gaz Piyasası Gaz Giriş Miktarı (mio.Sm³)Doğal Gaz Piyasası Gaz Çıkış Miktarı (mio.Sm³)Ekim 2020 Gaz Giriş ve Çıkış Miktarı (mio.Sm³)

- ✓ Maksimum Gaz Giriş Miktarı 02 Ekim 2020 Cuma tarihinde 137.110.944 Sm³; minimum Gaz Giriş Miktarı 11 Ekim 2020 Pazar tarihinde 103.173.267 Sm³ seviyesinde gerçekleşmiştir.
- ✓ Maksimum Gaz Çıkış Miktarı 21 Ekim 2020 Çarşamba tarihinde 135.570.047 Sm³; minimum Gaz Çıkış Miktarı 11 Ekim 2020 Pazar tarihinde 101.865.925 Sm³ seviyesinde gerçekleşmiştir.
- ✓ Maksimum Stok Gaz Miktarı 14 Ekim 2020 Çarşamba tarihinde 372.758.033 Sm³; minimum Stok Gaz Miktarı 09 Ekim 2020 Cuma tarihinde 367.213.653 Sm³ seviyesinde gerçekleşmiştir.

İLAVE Dengeleyici İşlemler

1 Kodlu İşlemler

Kontrat Günü	İşlem Miktarı (‘000 Sm ³)	Aof (TL/ '000 Sm ³)	Yön
01.10.2020	723	1.340	Alış
02.10.2020	1.039	1.320	Alış
03.10.2020	937	1.305	Alış
04.10.2020	1.275	1.297	Satış
05.10.2020	944	1.297	Satış
06.10.2020	581	1.300	Alış
07.10.2020	635	1.298	Satış
08.10.2020	605	1.301	Satış
09.10.2020	135	1.304	Satış
10.10.2020	296	1.313	Alış
11.10.2020	2.490	1.310	Alış
12.10.2020	289	1.310	Alış
13.10.2020	1.183	1.310	Alış
14.10.2020	520	1.308	Satış
15.10.2020	1.901	1.308	Satış
16.10.2020	857	1.311	Alış
17.10.2020	1.751	1.313	Satış
18.10.2020	691	1.312	Satış
19.10.2020	866	1.312	Alış
20.10.2020	548	1.313	Alış
21.10.2020	298	1.313	Alış
22.10.2020	92	1.313	Satış
23.10.2020	269	1.310	Satış
24.10.2020	1.288	1.314	Alış
25.10.2020	375	1.320	Satış
26.10.2020	679	1.318	Satış
27.10.2020	1.030	1.326	Satış
28.10.2020	1.700	1.348	Satış
29.10.2020	147	1.371	Satış
30.10.2020	80	1.380	Alış
31.10.2020	201	1.390	Satış

2 Kodlu İşlemler

Kontrat Günü	İşlem Miktarı (‘000 Sm ³)	Aof (TL/ '000 Sm ³)	Yön
-	-	-	-

3 Kodlu İşlemler

Kontrat Günü	İşlem Miktarı (‘000 Sm ³)	Aof (TL/ '000 Sm ³)	Yön
-	-	-	-

4 Kodlu İşlemler

Kontrat Günü	İşlem Miktarı (‘000 Sm ³)	Aof (TL/ '000 Sm ³)	Yön
-	-	-	-

- ✓ Maksimum 1 Kodlu İlave Dengeleyici İşlemler 11 Ekim 2020 Pazar tarihinde 2.490.000 Sm³; minimum 1 Kodlu İlave Dengeleyici İşlemler 30 Ekim 2020 Cuma tarihinde 80.000 Sm³ seviyesinde gerçekleşmiştir.
- ✓ Ekim ayında 2 kodlu ilave dengeleyici işlem gerçekleşmemiştir.
- ✓ Ekim ayında 3 kodlu ilave dengeleyici işlem gerçekleşmemiştir.
- ✓ Ekim ayında 4 kodlu ilave dengeleyici işlem gerçekleşmemiştir.