

EPIAŞ

DOĞAL GAZ PİYASASI AYLIK BÜLTENİ

ARALIK 2020



ÖZET BİLGİLER (1/2)

Aritmetik Ortalamalar

	Aralık 2020	Kasım 2020	Aylık Değişim	Aralık 2019	Yıllık Değişim
GRF (TL/'000 Sm ³)	1.308	1.370	-4.6%	1.425	-8.2%
HRF (TL/'000 Sm ³)	1.297	1.351	-4.0%	0	-
DGAF (TL/'000 Sm ³)	1.347	1.412	-4.6%	1.468	-8.2%
DGSF (TL/'000 Sm ³)	1.268	1.329	-4.6%	1.382	-8.2%
Eşleşme Miktarı (mio.Sm ³)	3,61	4,70	-23.1%	4,68	-22.9%
İşlem Hacmi (TL)	4.711.408	6.501.211	-27.5%	6.680.209	-29.4%
Gaz Giriş Miktarı (mio.Sm ³)	205,65	180,19	14.1%	188,04	9.4%
Gaz Çıkış Miktarı (mio.Sm ³)	205,62	180,14	14.1%	187,57	9.6%
Teklif Veren Katılıma Sayısı	19	20	-2.6%	15	29.0%
Teklif Sayısı	62	72	-14.6%	52	18.7%
Eşleşme Sayısı	30	33	-10.9%	21	39.0%

Maksimum / Minimum Seviyeler

	Aralık 2020		Kasım 2020		Aralık 2019	
	Maks	Min	Maks	Min	Maks	Min
GRF (TL/'000 Sm ³)	1.333	1.254	1.442	1.303	1.453	1.411
HRF (TL/'000 Sm ³)	1.311	1.280	1.410	1.300	0	0
DGAF (TL/'000 Sm ³)	1.373	1.292	1.485	1.342	1.503	1.453
DGSF (TL/'000 Sm ³)	1.293	1.217	1.399	1.264	1.409	1.368
Eşleşme Miktarı (mio.Sm ³)	6,61	1,84	9,97	2,65	18,83	1,24
İşlem Hacmi (TL)	8.433.403	2.429.360	13.874.269	3.444.441	26.889.986	1.747.097
Gaz Giriş Miktarı (mio.Sm ³)	244,09	175,23	216,65	121,06	210,47	145,15
Gaz Çıkış Miktarı (mio.Sm ³)	242,59	176,19	215,43	123,97	212,05	141,92
Teklif Veren Katılıma Sayısı	21	17	23	16	17	12
Teklif Sayısı	76	46	109	53	84	33
Eşleşme Sayısı	41	22	45	23	42	13

ÖZET BİLGİLER (2/2)

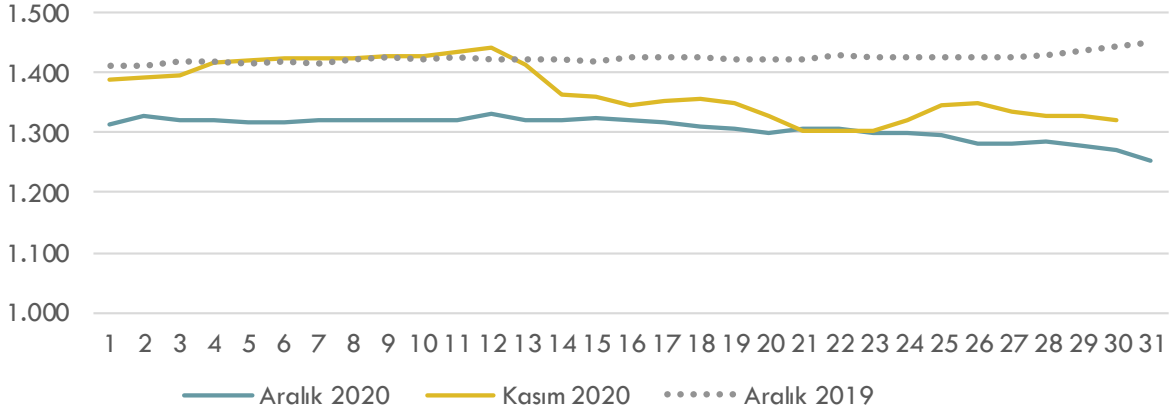
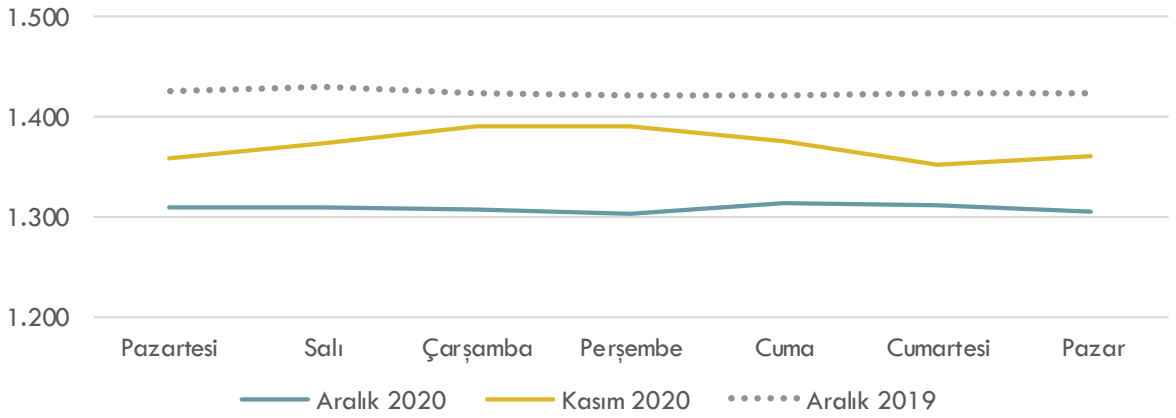
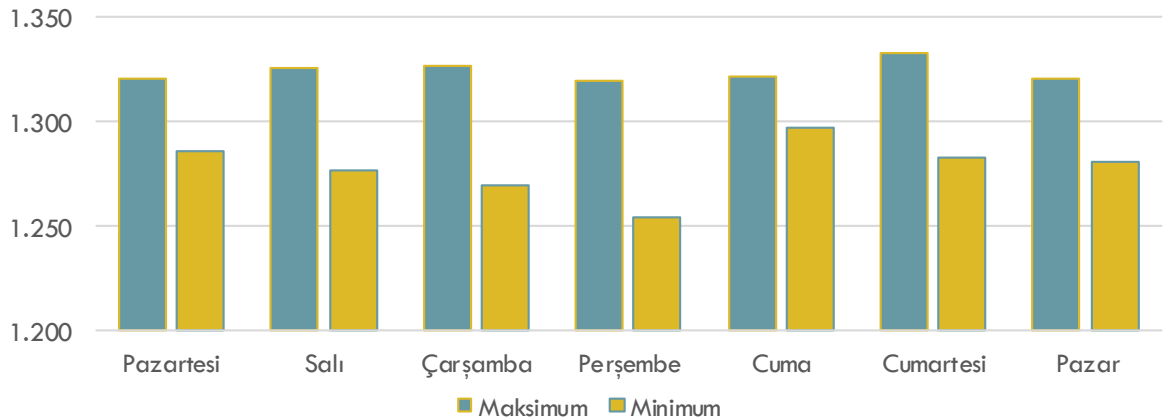
Toplamlar

	Aralık 2020	Kasım 2020	Aylık Değişim	Aralık 2019	Yıllık Değişim
Eşleşme Miktarı (mio.Sm ³)	111,99	140,89	-20.5%	145,22	-22.9%
İşlem Hacmi (TL)	146.053.670	195.036.330	-25.0%	207.086.471	-29.4%
Gaz Giriş Miktarı (mio.Sm ³)	6.375,19	5.405,80	17.9%	5.829,29	9.4%
Gaz Çıkış Miktarı (mio.Sm ³)	6.374,33	5.404,35	17.9%	5.814,63	9.6%
Teklif Sayısı	1.907	2.161	-11.8%	1.606	18.7%
Eşleşme Sayısı	911	971	-6.2%	664	37.2%
Doğal Gaz Kaynaklı Elektrik Santrallerinin Toplam Üretimi (MWh)	8.076.802	7.489.777	7.8%	5.565.051	45.1%
Toplam Elektrik Üretimi (MWh)	25.097.851	23.500.844	6.8%	23.788.103	5.5%
Doğal Gaz Kaynaklı Üretimin Toplam Elektrik Üretimine Oranı (%)	32	32	1.0%	23	37.6%

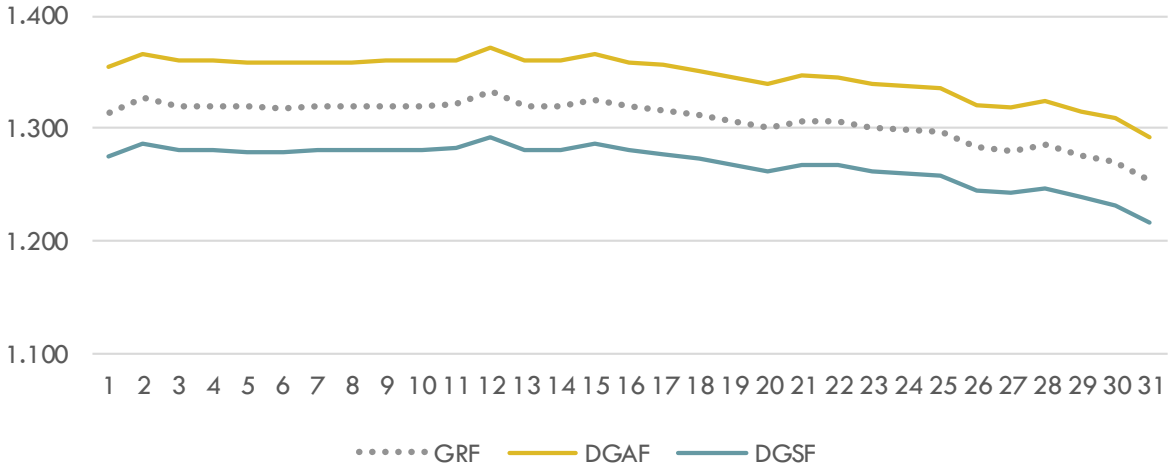
Brent Petrol ve TTF Fiyatları

	Aralık 2020	Kasım 2020	Aylık Değişim	Aralık 2019	Yıllık Değişim
Brent Petrol (\$/bl)	50,2	43,9	14,3%	65,3	-23,1%
TTF (€/MWh)	16,2	13,7	18,3%	13,0	24,6%

FİYATLAR (1/2)

Doğal Gaz Piyasası GRF (TL/'000 Sm³)Doğal Gaz Piyasası Günlere Göre GRF (TL/'000 Sm³)Aralık 2020 Doğal Gaz Piyasası Günlere Göre Maks. / Min. GRF (TL/'000 Sm³)

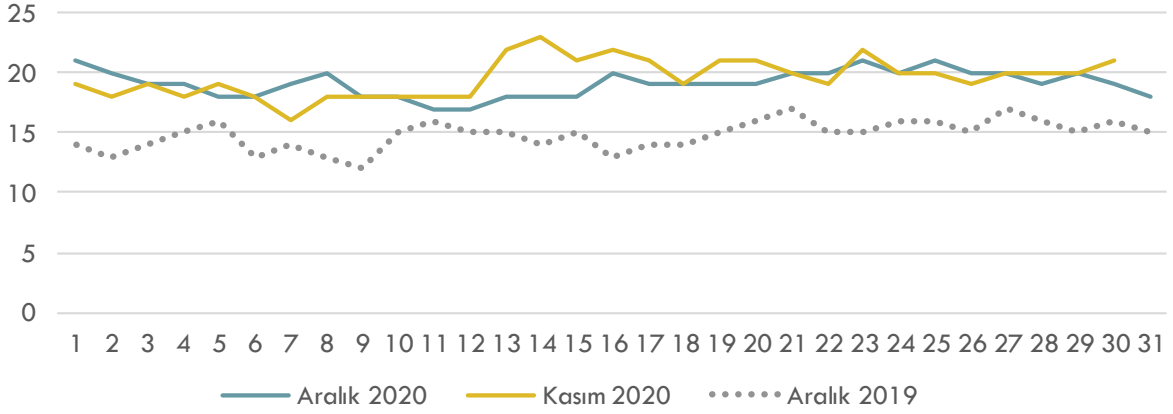
FİYATLAR (2/2)

Aralık 2020 GRF - DGAF – DGSF (TL/'000 Sm³)

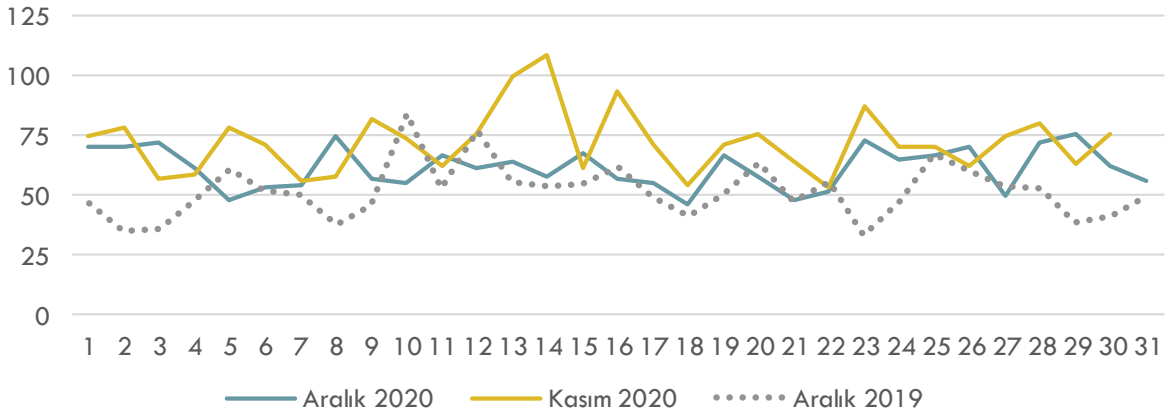
- ✓ Maksimum GRF 12 Aralık 2020 Cumartesi tarihinde 1.333 TL; minimum GRF 31 Aralık 2020 Perşembe tarihinde 1.254 TL seviyesinde gerçekleşmiştir.
- ✓ Maksimum DGAF 12 Aralık 2020 Cumartesi tarihinde 1.373 TL; minimum DGAF 31 Aralık 2020 Perşembe tarihinde 1.292 TL seviyesinde gerçekleşmiştir.
- ✓ Maksimum DGSF 12 Aralık 2020 Cumartesi tarihinde 1.293 TL; minimum DGSF 31 Aralık 2020 Perşembe tarihinde 1.217 TL seviyesinde gerçekleşmiştir.
- ✓ Brent Petrol (\$/bl) fiyatı Aralık ayında Kasım ayına göre %14,3 oranında artarak 50,2 (\$/bl) seviyesine yükselmiştir.
- ✓ TTF (€/MWh) fiyatı Aralık ayında Kasım ayına göre %18,3 oranında artarak 16,2 (€/MWh) seviyesine yükselmiştir.

TEKLİFLER, EŞLEŞMELER, HACİMLER (1/3)

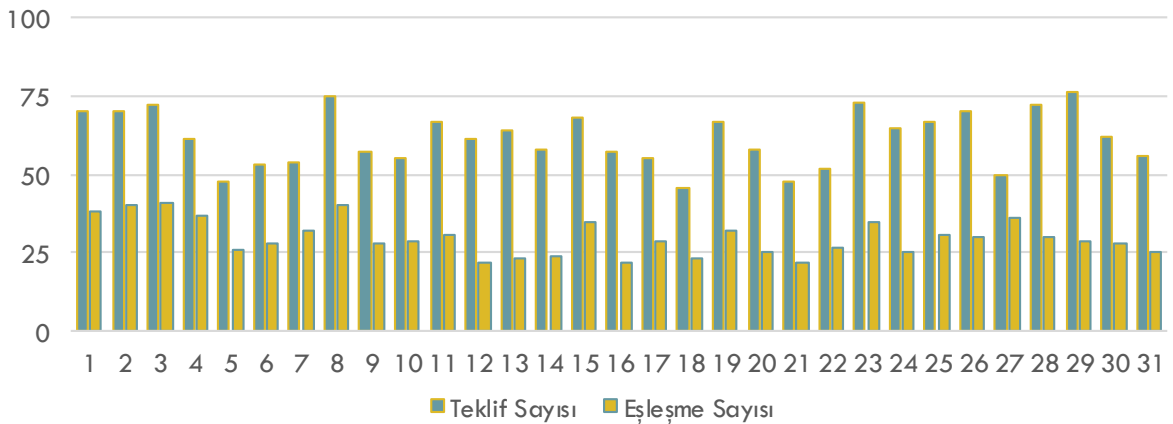
Doğal Gaz Piyasası Teklif Veren Katılımcı Sayısı



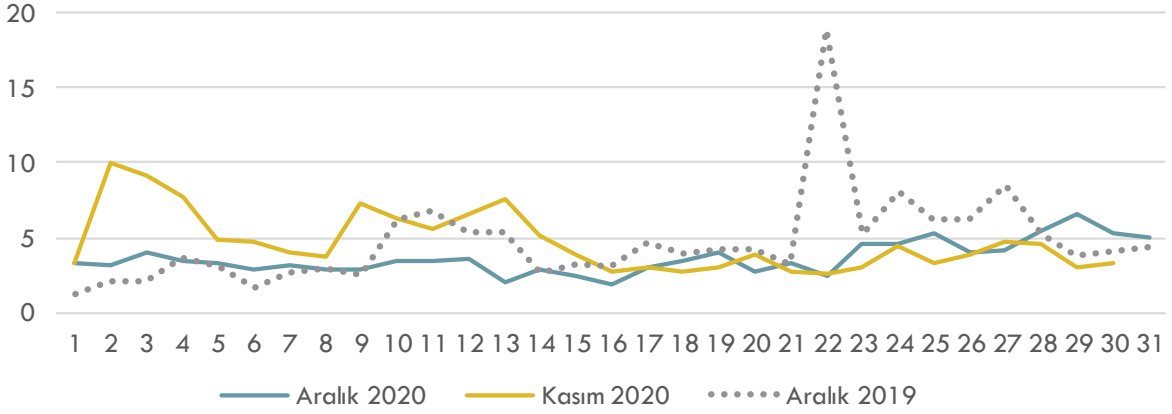
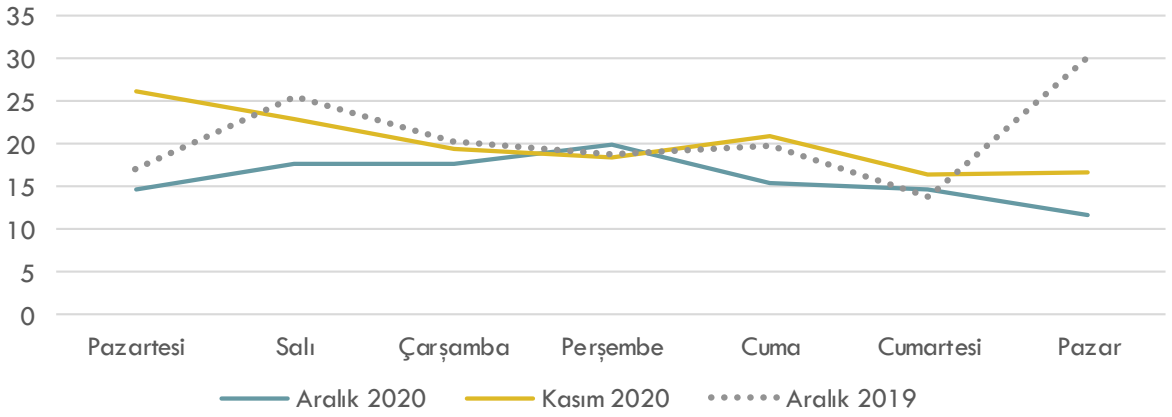
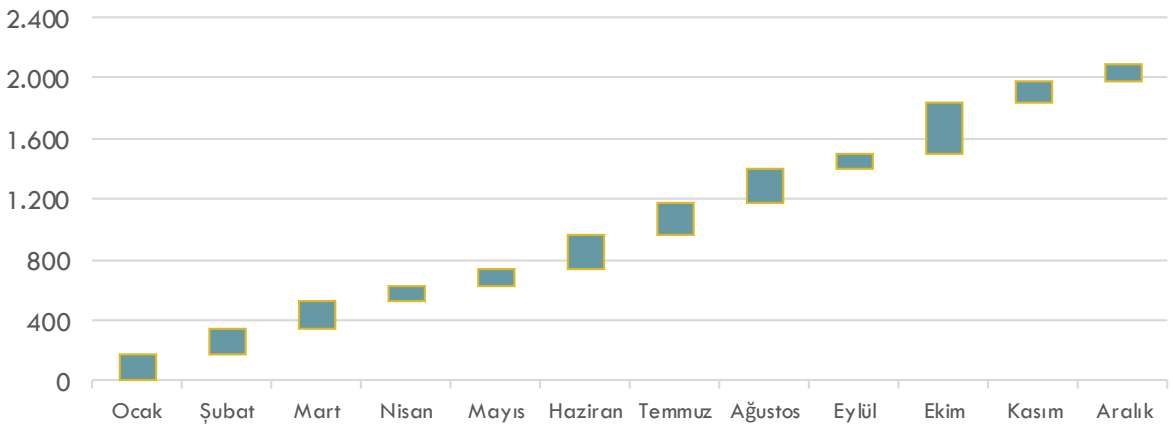
Doğal Gaz Piyasası Teklif Sayısı



Aralık 2020 Doğal Gaz Piyasası Teklif ve Eşleşme Sayısı

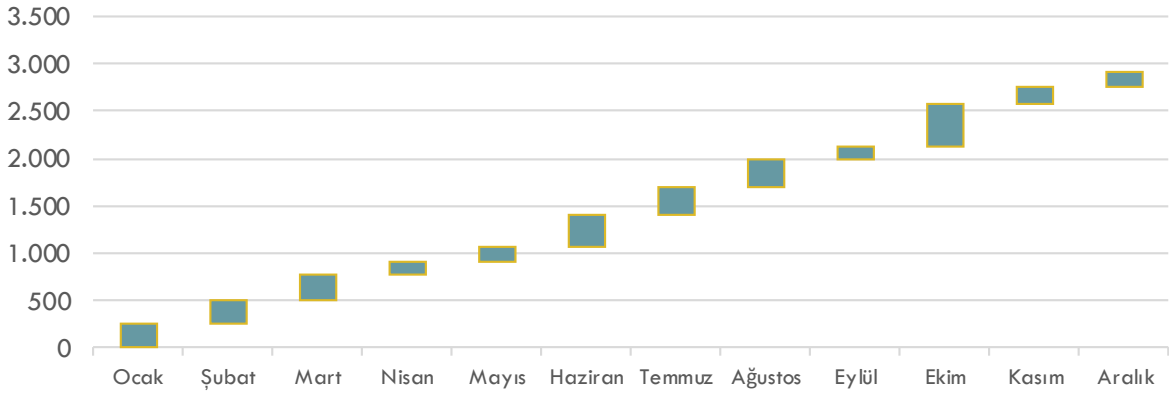
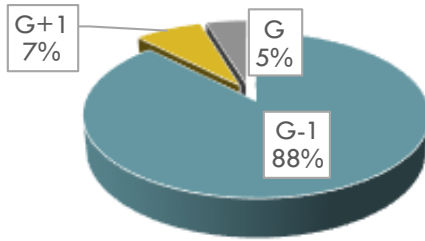
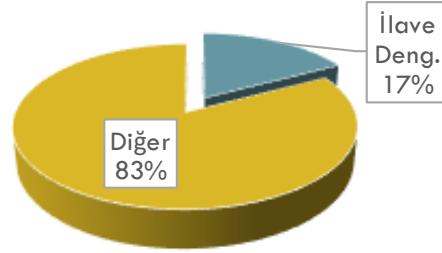


TEKLİFLER, EŞLEŞMELER, HACİMLER (2/3)

Doğal Gaz Piyasası Eşleşme Miktarı (mio.Sm³)Doğal Gaz Piyasası Günlere Göre Eşleşme Miktarı (mio.Sm³)2020 Yılı Doğal Gaz Piyasası Yıllık Kümüle Eşleşme Miktarı (mio.Sm³)

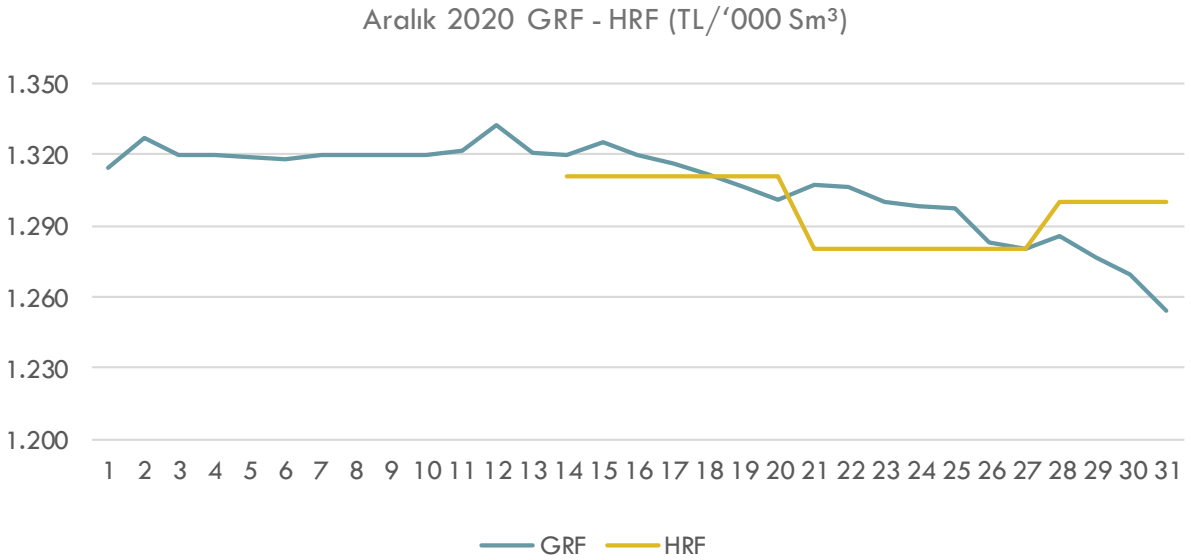
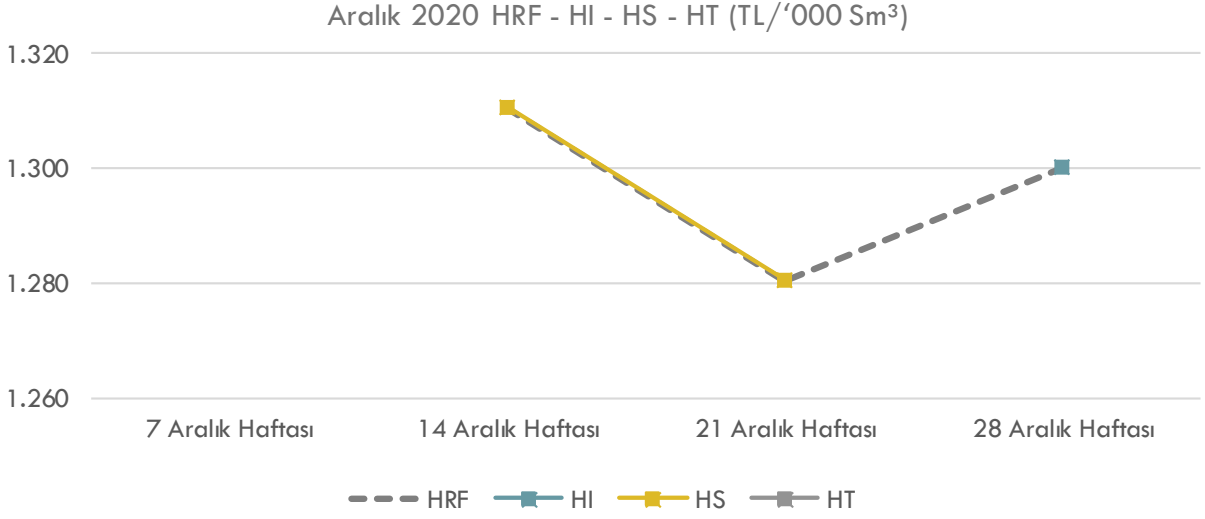
TEKLİFLER, EŞLEŞMELER, HACİMLER (3/3)

2020 Yılı Doğal Gaz Piyasası Yıllık Kümüle İşlem Hacmi (Milyon TL)

Aralık 2020 Dönemi Günlük Kontratların
Seanslara Göre Eşleşme MiktarıAralık 2020 Dönemi
İlave Dengeleyici Eşleşme Miktarı

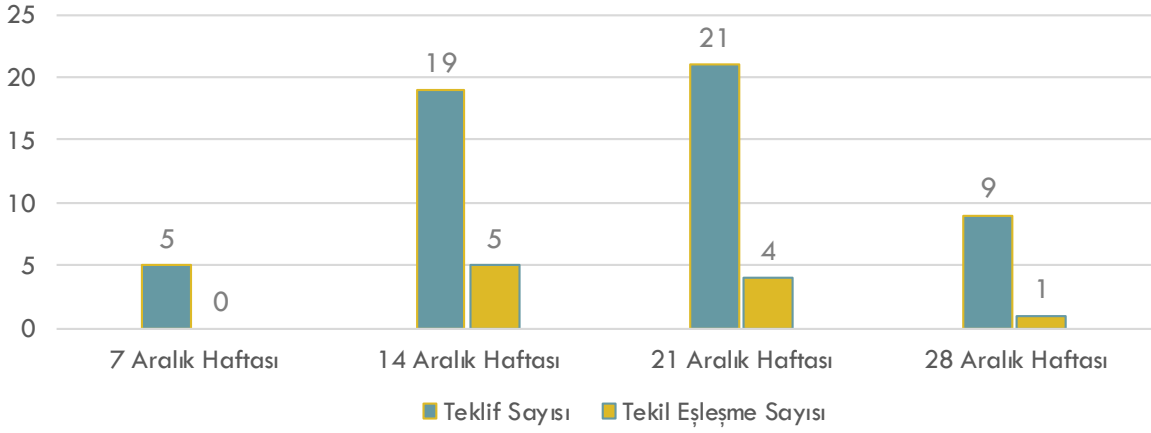
- ✓ Maksimum Toplam Eşleşme Miktarı 29 Aralık 2020 Salı tarihinde 6.609 Sm³; minimum Toplam Eşleşme Miktarı 16 Aralık 2020 Çarşamba tarihinde 1.837 Sm³ seviyesinde gerçekleşmiştir.
- ✓ Maksimum Toplam İşlem Hacmi 29 Aralık 2020 Salı tarihinde 8.433.403 TL; minimum Toplam İşlem Hacmi 16 Aralık 2020 Çarşamba tarihinde 2.429.360 TL seviyesinde gerçekleşmiştir.
- ✓ Maksimum G-1 Eşleşme Miktarı 29 Aralık 2020 Salı tarihinde 6.253.000 Sm³; minimum G-1 Eşleşme Miktarı 16 Aralık 2020 Çarşamba tarihinde 1.501.000 Sm³ seviyesinde gerçekleşmiştir.
- ✓ Maksimum G-1 Eşleşme Hacmi 29 Aralık 2020 Salı tarihinde 7.985.469 TL; minimum G-1 Eşleşme Hacmi 16 Aralık 2020 Çarşamba tarihinde 1.980.557 TL seviyesinde gerçekleşmiştir.
- ✓ Maksimum G Eşleşme Miktarı 31 Aralık 2020 Perşembe tarihinde 1.067.000 Sm³; minimum G Eşleşme Miktarı 14 Aralık 2020 Pazartesi tarihinde 0 Sm³ seviyesinde gerçekleşmiştir.
- ✓ Maksimum G Eşleşme Hacmi 31 Aralık 2020 Perşembe tarihinde 1.339.785 TL; minimum G Eşleşme Hacmi 14 Aralık 2020 Pazartesi tarihinde 0 TL seviyesinde gerçekleşmiştir.
- ✓ Maksimum G+1 Eşleşme Miktarı 25 Aralık 2020 Cuma tarihinde 907.000 Sm³; minimum G+1 Eşleşme Miktarı 31 Aralık 2020 Perşembe tarihinde 80.000 Sm³ seviyesinde gerçekleşmiştir.
- ✓ Maksimum G+1 Eşleşme Hacmi 25 Aralık 2020 Cuma tarihinde 1.178.720 TL; minimum G+1 Eşleşme Hacmi 31 Aralık 2020 Perşembe tarihinde 99.292 TL seviyesinde gerçekleşmiştir.
- ✓ STP'nin Toplam Tüketime Oranı Aralık 2020 döneminde 1,7% seviyesinde gerçekleşmiştir.
- ✓ STP'nin Sanal Ticaretteki Payı Aralık 2020 döneminde 9,7% seviyesinde gerçekleşmiştir.

HAFTALIK ÜRÜNLER (1/2)

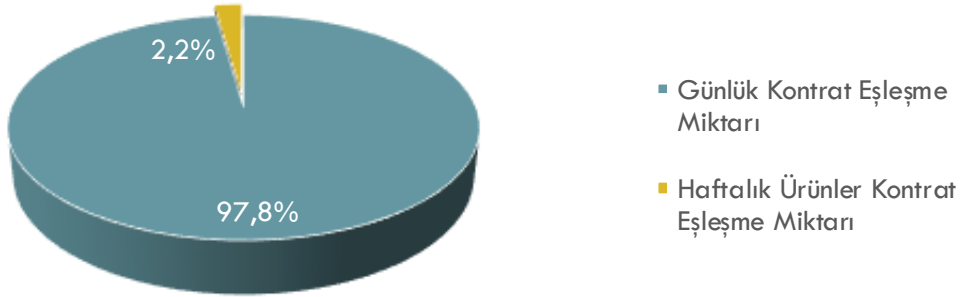


HAFTALIK ÜRÜNLER (2/2)

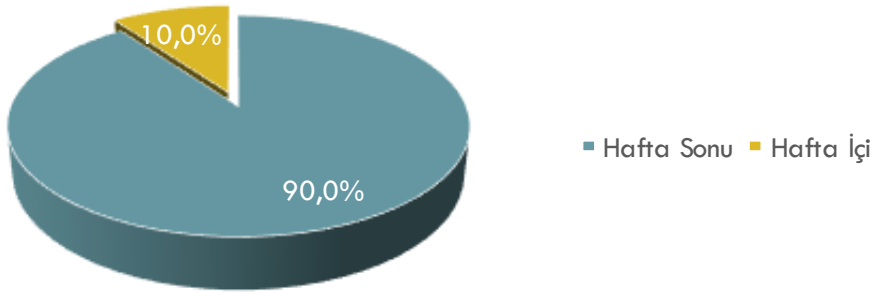
Aralık 2020 Haftalık Ürünler Teklif ve Eşleşme Sayısı



Aralık 2020 Kontrat Tipi Bazında Eşleşme Miktarı Dağılımı



Aralık 2020 Haftalık Ürün Tipleri Bazında Tekil Eşleşme Sayısı Dağılımı



STP

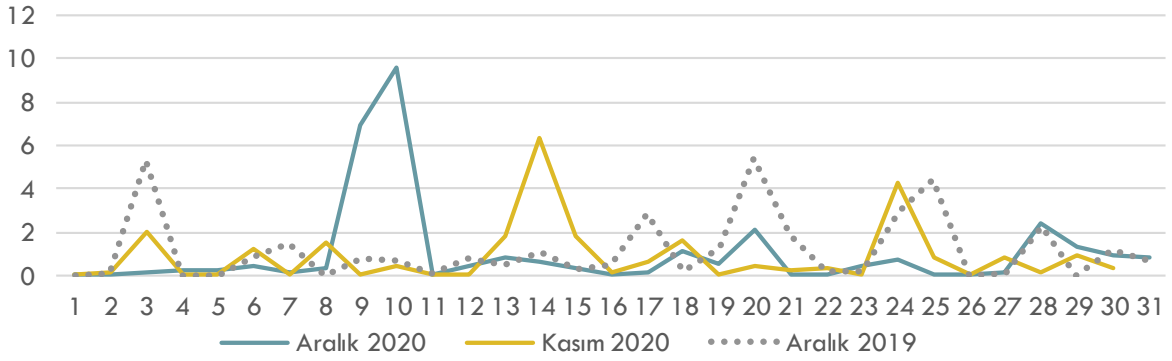
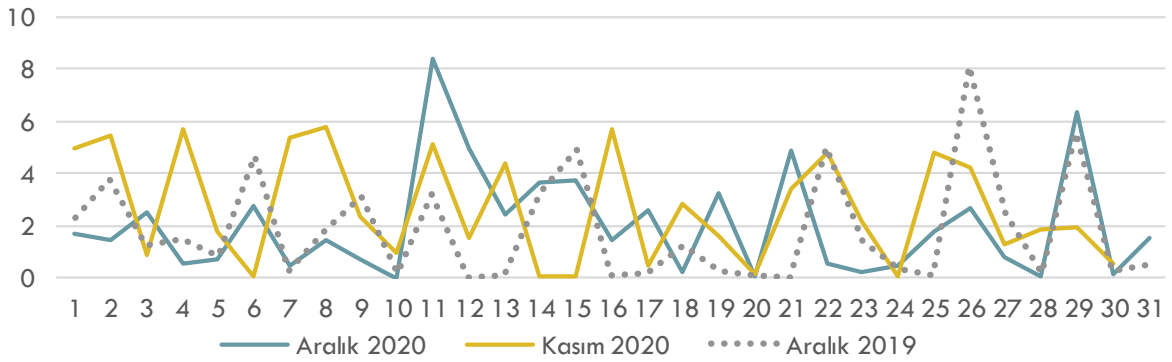
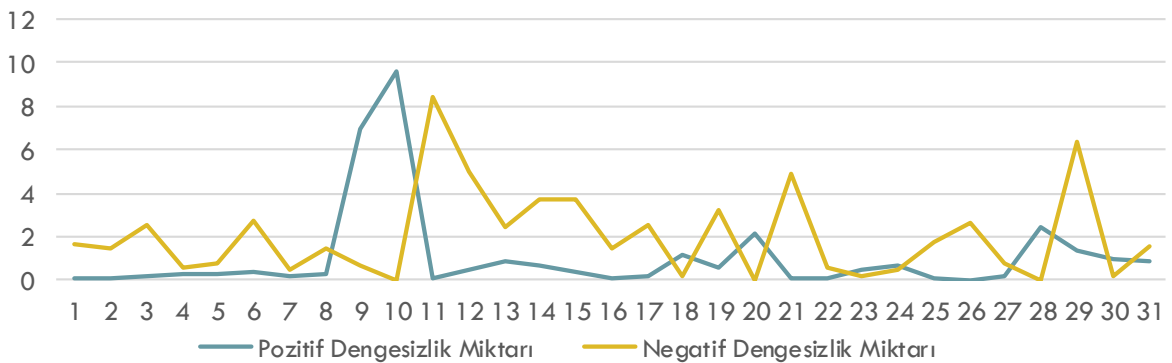
Son 1 Yıllık Eşleşme

Dönem	Eşleşme Miktarı (mio.Sm ³)	Eşleşme Hacmi (TL)
Aralık 2019	145,22	207.086.471
Ocak 2020	177,07	261.199.858
Şubat 2020	170,09	249.434.983
Mart 2020	178,94	258.046.125
Nisan 2020	94,51	132.776.995
Mayıs 2020	111,75	163.122.698
Haziran 2020	237,95	350.649.531
Temmuz 2020	207,04	272.523.365
Ağustos 2020	226,16	308.420.295
Eylül 2020	101,18	134.870.834
Ekim 2020	332,09	438.237.257
Kasım 2020	140,89	195.036.330
Aralık 2020	111,99	146.053.670

STP'nin Toplam Tük. ve Sanal Tic. Payı

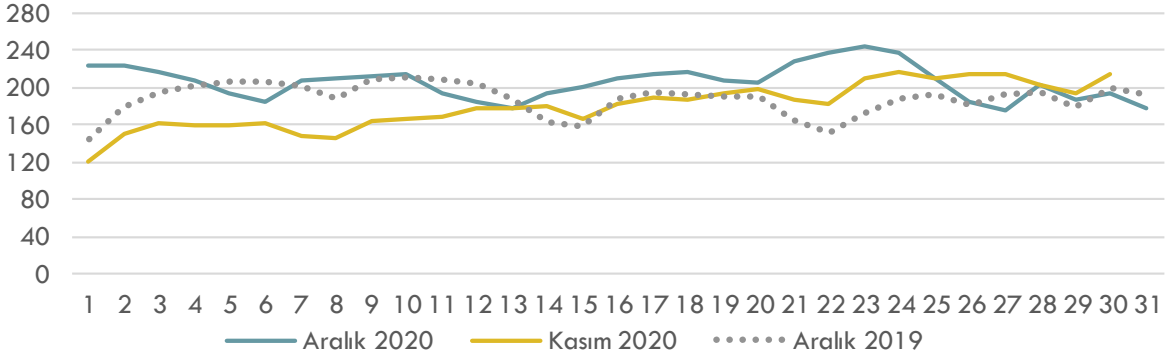
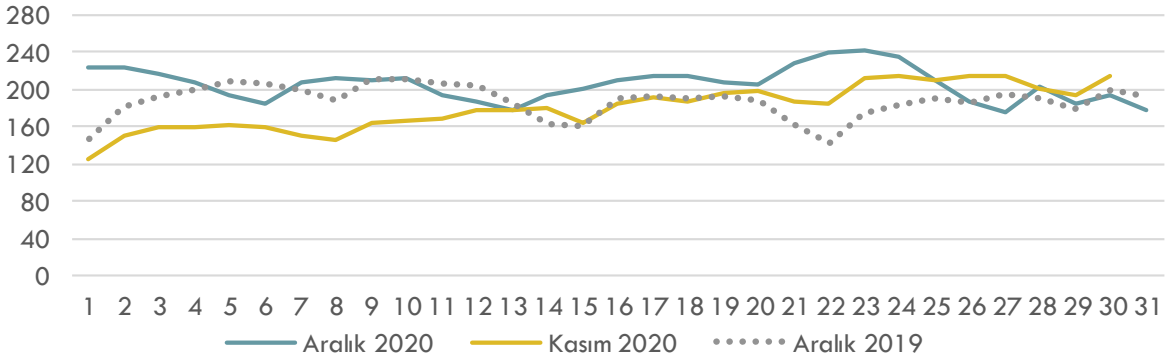
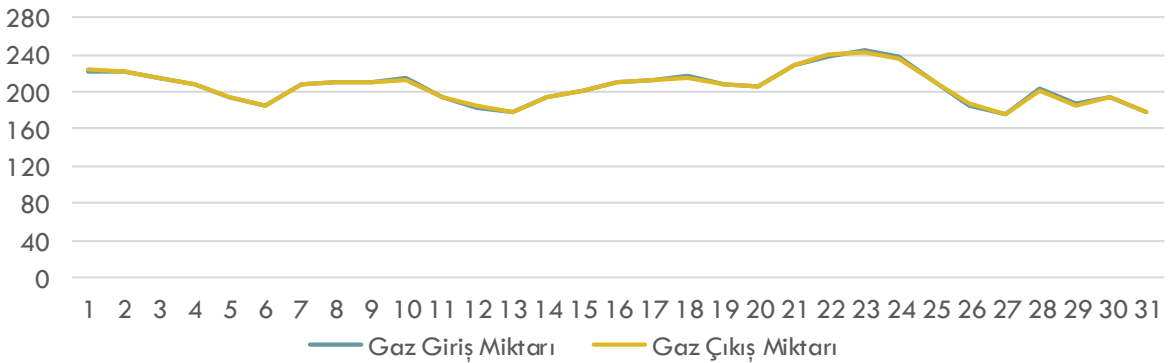
Dönem	Toplam Tüketim (%)	Sanal Ticaret (%)
Aralık 2019	2,5%	21,2%
Ocak 2020	2,6%	16,1%
Şubat 2020	3,1%	19,2%
Mart 2020	4,2%	27,2%
Nisan 2020	3,2%	20,5%
Mayıs 2020	4,4%	25,3%
Haziran 2020	10,5%	38,6%
Temmuz 2020	6,4%	13,0%
Ağustos 2020	6,6%	17,4%
Eylül 2020	2,7%	7,5%
Ekim 2020	8,3%	24,4%
Kasım 2020	2,6%	11,2%
Aralık 2020	1,7%	9,7%

İLETİM SİSTEMİ VERİLERİ (1/2)

Doğal Gaz Piyasası Pozitif Dengesizlik Miktarı (mio.Sm³)Doğal Gaz Piyasası Negatif Dengesizlik Miktarı (mio.Sm³)Aralık 2020 Dönemi Negatif ve Pozitif Dengesizlik Miktarı (mio.Sm³)

- ✓ Maksimum Pozitif Dengesizlik Miktarı 10 Aralık 2020 Perşembe tarihinde 9.632.269 Sm³; minimum Pozitif Dengesizlik Miktarı 26 Aralık 2020 Cumartesi tarihinde 2.480 Sm³ seviyesinde gerçekleşmiştir.
- ✓ Maksimum Negatif Dengesizlik Miktarı 11 Aralık 2020 Cuma tarihinde 8.376.844 Sm³; minimum Negatif Dengesizlik Miktarı 10 Aralık 2020 Perşembe tarihinde 109 Sm³ seviyesinde gerçekleşmiştir.

İLETİM SİSTEMİ VERİLERİ (2/2)

Doğal Gaz Piyasası Gaz Giriş Miktarı (mio.Sm³)Doğal Gaz Piyasası Gaz Çıkış Miktarı (mio.Sm³)Aralık 2020 Gaz Giriş ve Çıkış Miktarı (mio.Sm³)

- ✓ Maksimum Gaz Giriş Miktarı 23 Aralık 2020 Çarşamba tarihinde 244.090.220 Sm³; minimum Gaz Giriş Miktarı 27 Aralık 2020 Pazar tarihinde 175.230.748 Sm³ seviyesinde gerçekleşmiştir.
- ✓ Maksimum Gaz Çıkış Miktarı 23 Aralık 2020 Çarşamba tarihinde 242.587.641 Sm³; minimum Gaz Çıkış Miktarı 27 Aralık 2020 Pazar tarihinde 176.192.117 Sm³ seviyesinde gerçekleşmiştir.
- ✓ Maksimum Stok Gaz Miktarı 10 Aralık 2020 Perşembe tarihinde 372.862.058 Sm³; minimum Stok Gaz Miktarı 22 Aralık 2020 Salı tarihinde 366.923.972 Sm³ seviyesinde gerçekleşmiştir.

İLAVE DENGELEYİCİ İŞLEMLER

1 Kodlu İşlemler

Kontrat Günü	İşlem Miktarı (‘000 Sm ³)	Aof (TL/ '000 Sm ³)	Yön
01.12.2020	75	1.315	Alış
02.12.2020	236	1.325	Alış
03.12.2020	638	1.320	Alış
04.12.2020	321	1.320	Alış
05.12.2020	580	1.319	Alış
06.12.2020	297	1.317	Alış
07.12.2020	387	1.319	Alış
08.12.2020	146	1.319	Alış
09.12.2020	474	1.319	Alış
10.12.2020	808	1.319	Alış
11.12.2020	1.329	1.316	Satış
12.12.2020	1.533	1.326	Satış
13.12.2020	624	1.320	Satış
14.12.2020	834	1.321	Alış
15.12.2020	173	1.318	Satış
16.12.2020	220	1.320	Satış
17.12.2020	979	1.319	Alış
18.12.2020	1.119	1.315	Alış
19.12.2020	1.036	1.308	Alış
20.12.2020	191	1.299	Satış
21.12.2020	687	1.305	Alış
22.12.2020	279	1.305	Satış
23.12.2020	1.595	1.300	Alış
24.12.2020	1.481	1.300	Alış
25.12.2020	92	1.299	Alış
26.12.2020	86	1.285	Alış
27.12.2020	129	1.285	Alış
28.12.2020	1.305	1.282	Alış
29.12.2020	1.090	1.277	Alış
30.12.2020	242	1.270	Alış
31.12.2020	350	1.255	Satış

2 Kodlu İşlemler

Kontrat Günü	İşlem Miktarı (‘000 Sm ³)	Aof (TL/ '000 Sm ³)	Yön
-	-	-	-

3 Kodlu İşlemler

Kontrat Günü	İşlem Miktarı (‘000 Sm ³)	Aof (TL/ '000 Sm ³)	Yön
-	-	-	-

4 Kodlu İşlemler

Kontrat Günü	İşlem Miktarı (‘000 Sm ³)	Aof (TL/ '000 Sm ³)	Yön
-	-	-	-

- ✓ Maksimum 1 Kodlu İlave Dengeleyici İşlemler 23 Aralık 2020 Çarşamba tarihinde 1.595.000 Sm³; minimum 1 Kodlu İlave Dengeleyici İşlemler 01 Aralık 2020 Salı tarihinde 75.000 Sm³ seviyesinde gerçekleşmiştir.
- ✓ Aralık ayında 2 kodlu ilave dengeleyici işlem gerçekleşmemiştir.
- ✓ Aralık ayında 3 kodlu ilave dengeleyici işlem gerçekleşmemiştir.
- ✓ Aralık ayında 4 kodlu ilave dengeleyici işlem gerçekleşmemiştir.