

EPIAŞ

DOĞAL GAZ PİYASASI AYLIK BÜLTENİ

ŞUBAT 2021



ÖZET BİLGİLER (1/2)

Aritmetik Ortalamalar

	Şubat 2021	Ocak 2021	Aylık Değişim	Şubat 2020	Yıllık Değişim
GRF (TL/'000 Sm ³)	1.232	1.301	-5.3%	1.467	-16.0%
HRF (TL/'000 Sm ³)	1.250	1.297	-3.7%	0	-
DGAF (TL/'000 Sm ³)	1.269	1.340	-5.3%	1.511	-16.0%
DGSF (TL/'000 Sm ³)	1.195	1.262	-5.3%	1.423	-16.0%
Eşleşme Miktarı (mio.Sm ³)	7,12	2,83	151.1%	5,87	21.3%
İşlem Hacmi (TL)	8.695.099	3.694.756	135.6%	8.601.206	1.1%
Gaz Giriş Miktarı (mio.Sm ³)	213,96	215,38	-0.7%	189,39	13.0%
Gaz Çıkış Miktarı (mio.Sm ³)	213,67	215,36	-0.8%	189,43	12.8%
Teklif Veren Katılımcı Sayısı	23	24	-3.3%	20	11.4%
Teklif Sayısı	108	111	-2.6%	85	27.4%
Eşleşme Sayısı	48	44	8.7%	38	26.0%

Maksimum / Minimum Seviyeler

	Şubat 2021		Ocak 2021		Şubat 2020	
	Maks	Min	Maks	Min	Maks	Min
GRF (TL/'000 Sm ³)	1.284	1.205	1.328	1.271	1.481	1.448
HRF (TL/'000 Sm ³)	1.283	1.227	1.300	1.294	0	0
DGAF (TL/'000 Sm ³)	1.322	1.241	1.368	1.309	1.525	1.492
DGSF (TL/'000 Sm ³)	1.245	1.169	1.288	1.233	1.436	1.405
Eşleşme Miktarı (mio.Sm ³)	33,17	1,51	4,87	1,39	8,67	3,22
İşlem Hacmi (TL)	40.030.841	1.842.994	6.309.282	1.755.383	12.849.026	4.745.331
Gaz Giriş Miktarı (mio.Sm ³)	266,50	169,76	279,51	169,91	233,35	150,99
Gaz Çıkış Miktarı (mio.Sm ³)	271,89	170,35	279,47	171,16	231,75	149,72
Teklif Veren Katılımcı Sayısı	26	20	26	20	24	15
Teklif Sayısı	134	86	144	69	121	62
Eşleşme Sayısı	75	26	68	26	54	23

ÖZET BİLGİLER (2/2)

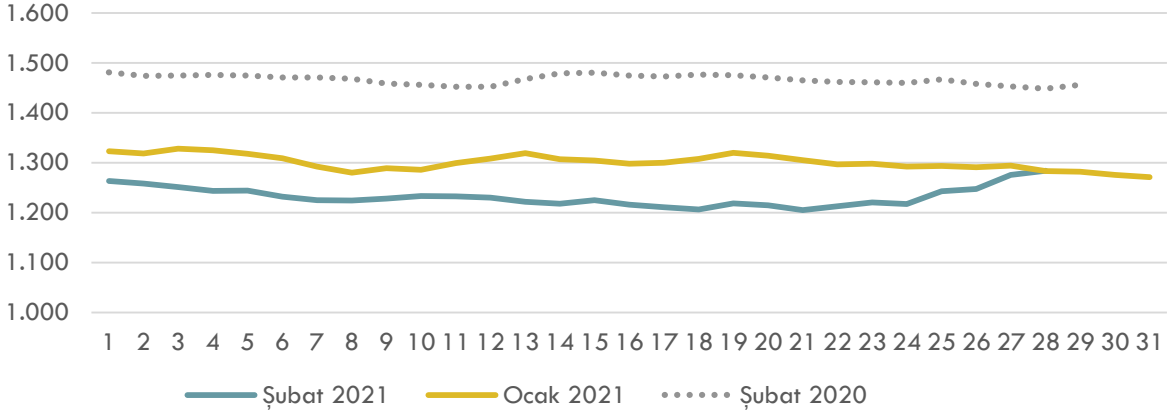
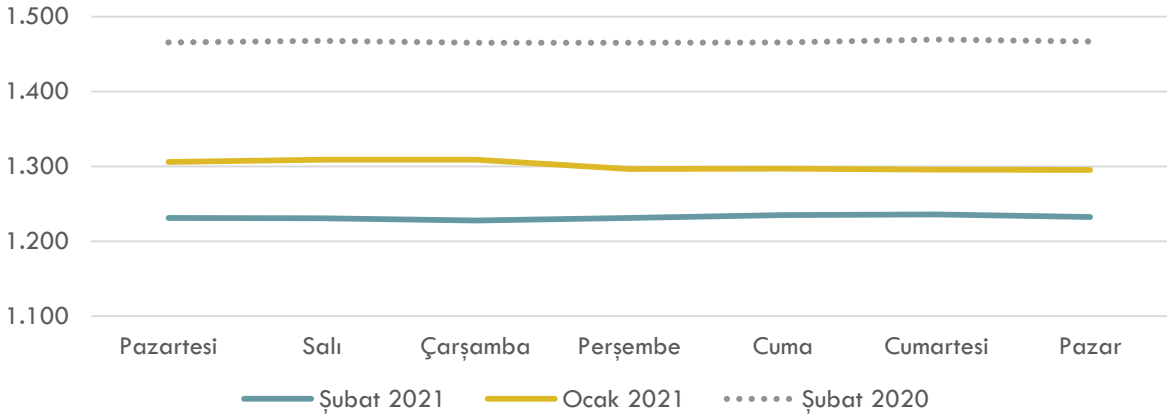
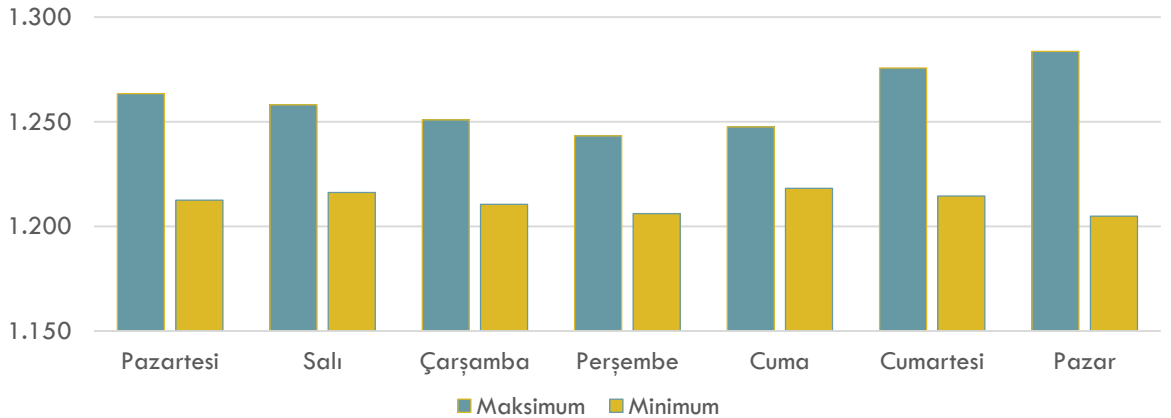
Toplamlar

	Şubat 2021	Ocak 2021	Aylık Değişim	Şubat 2020	Yıllık Değişim
Eşleşme Miktarı (mio.Sm ³)	199,29	87,85	126.8%	170,09	17.2%
İşlem Hacmi (TL)	243.462.784	114.537.452	112.8%	249.434.983	-2.4%
Gaz Giriş Miktarı (mio.Sm ³)	5.990,94	6.676,73	-10.3%	5.492,18	9.1%
Gaz Çıkış Miktarı (mio.Sm ³)	5.982,77	6.676,05	-10.4%	5.493,43	8.9%
Teklif Sayısı	3.029	3.444	-12.0%	2.462	23.0%
Eşleşme Sayısı	1.295	1.355	-4.4%	1.106	17.1%
Doğal Gaz Kaynaklı Elektrik Santrallerinin Toplam Üretimi (MWh)	5.913.923	7.541.533	-21.6%	4.155.163	42.3%
Toplam Elektrik Üretimi (MWh)	22.407.016	24.804.559	-9.7%	22.924.246	-2.3%
Doğal Gaz Kaynaklı Üretimin Toplam Elektrik Üretimine Oranı (%)	26	30	-13.2%	18	45.6%

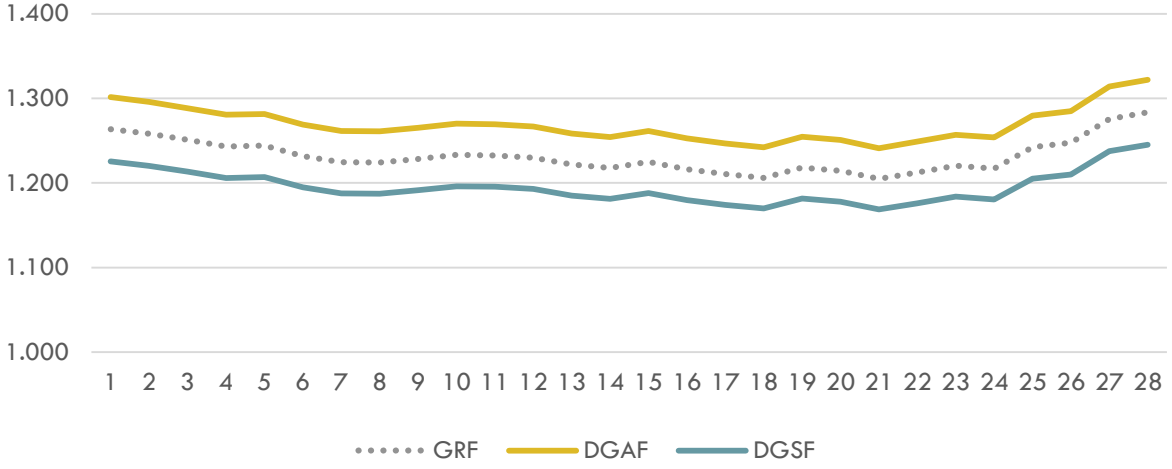
Brent Petrol ve TTF Fiyatları

	Şubat 2021	Ocak 2021	Aylık Değişim	Şubat 2020	Yıllık Değişim
Brent Petrol (\$/bl)	62,3	55,3	12,7%	55,5	12,3%
TTF (€/MWh)	17,3	20,4	-15,2%	9,3	86%

FİYATLAR (1/2)

Doğal Gaz Piyasası GRF (TL/'000 Sm³)Doğal Gaz Piyasası Günlere Göre GRF (TL/'000 Sm³)Şubat 2021 Doğal Gaz Piyasası Günlere Göre Maks. / Min. GRF (TL/'000 Sm³)

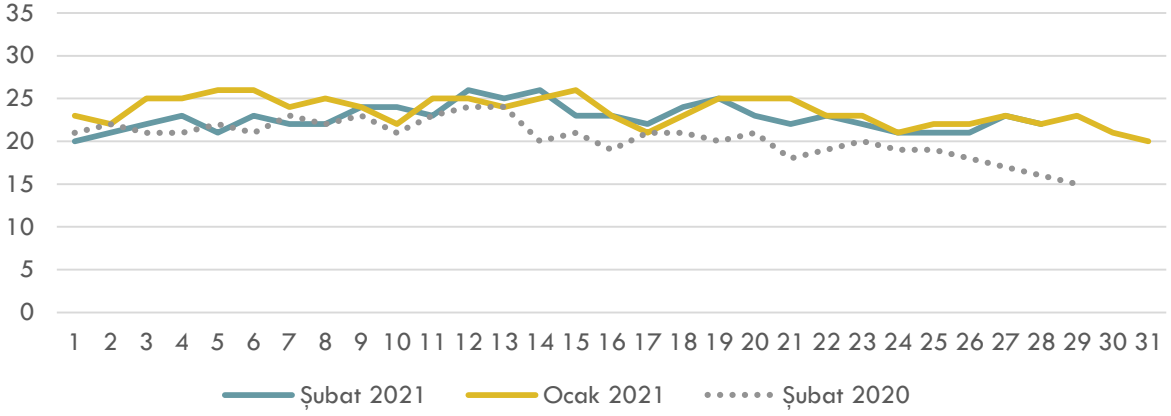
FİYATLAR (2/2)

Şubat 2021 GRF - DGAF – DGSF (TL/'000 Sm³)

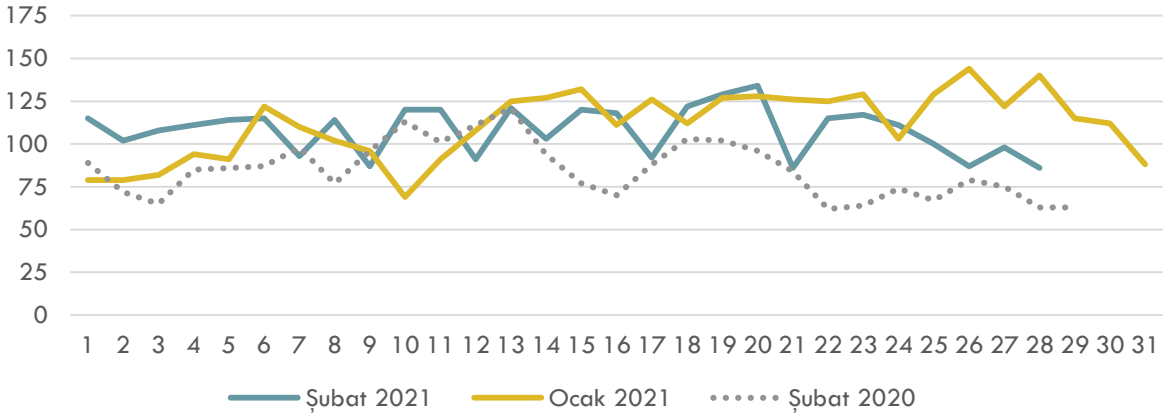
- ✓ Maksimum GRF 28 Şubat 2021 Pazar tarihinde 1.284 TL; minimum GRF 21 Şubat 2021 Pazar tarihinde 1.205 TL seviyesinde gerçekleşmiştir.
- ✓ Maksimum DGAF 28 Şubat 2021 Pazar tarihinde 1.322 TL; minimum DGAF 21 Şubat 2021 Pazar tarihinde 1.241 TL seviyesinde gerçekleşmiştir.
- ✓ Maksimum DGSF 28 Şubat 2021 Pazar tarihinde 1.245 TL; minimum DGSF 21 Şubat 2021 Pazar tarihinde 1.169 TL seviyesinde gerçekleşmiştir.
- ✓ Brent Petrol (\$/bl) fiyatı Şubat ayında Ocak ayına göre %12,7 oranında artarak 62,3 (\$/bl) seviyesine yükselmiştir.
- ✓ TTF (€/MWh) fiyatı Şubat ayında Ocak ayına göre %15,2 oranında azalarak 17,3 (€/MWh) seviyesine düşmüştür.

TEKLİFLER, EŞLEŞMELER, HACİMLER (1/3)

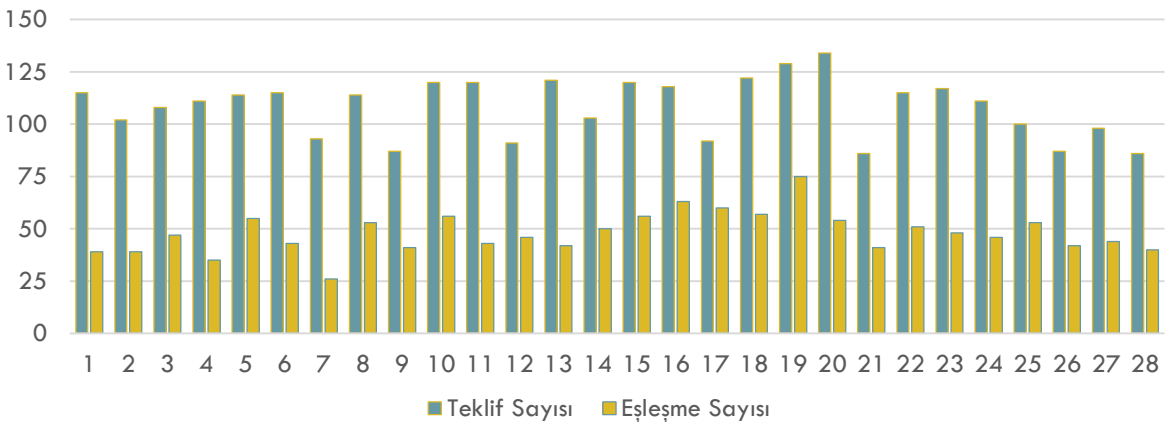
Doğal Gaz Piyasası Teklif Veren Katılımcı Sayısı



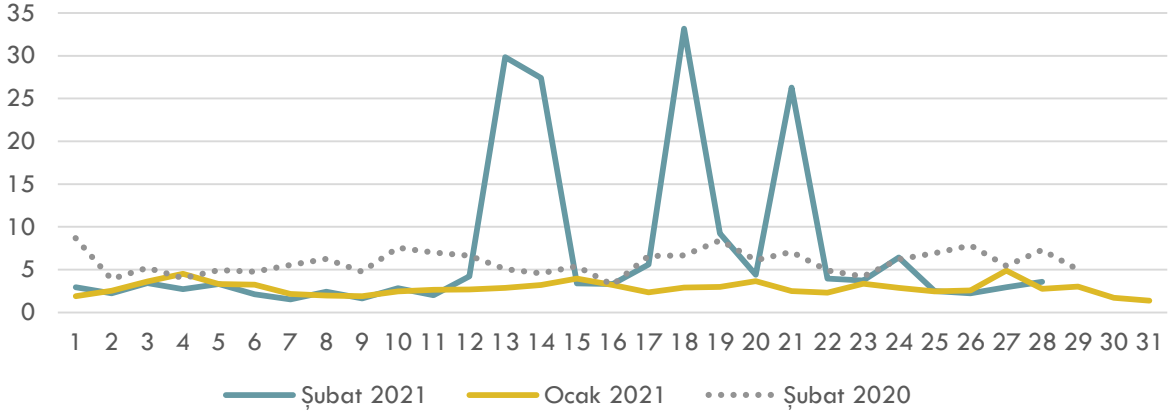
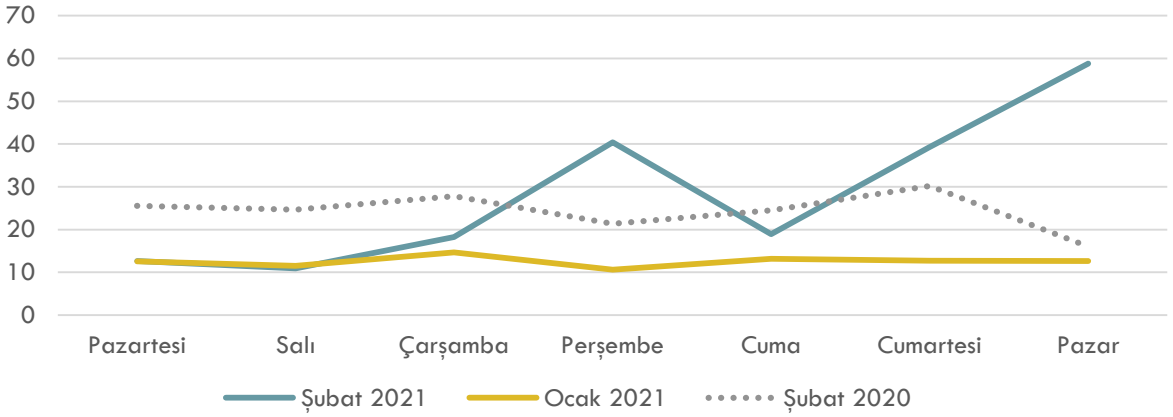
Doğal Gaz Piyasası Teklif Sayısı



Şubat 2021 Doğal Gaz Piyasası Teklif ve Eşleşme Sayısı

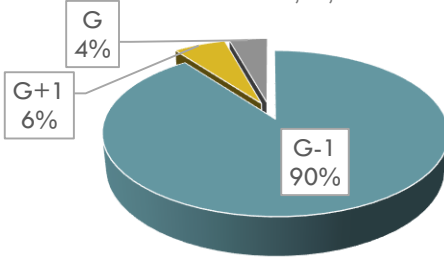
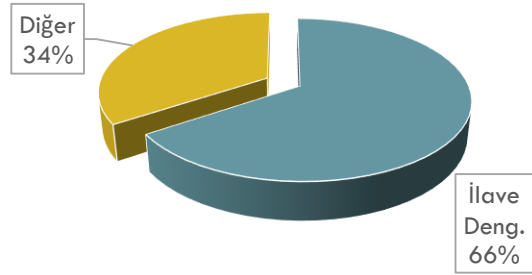


TEKLİFLER, EŞLEŞMELER, HACİMLER (2/3)

Doğal Gaz Piyasası Eşleşme Miktarı (mio.Sm³)Doğal Gaz Piyasası Günlere Göre Eşleşme Miktarı (mio.Sm³)2021 Yılı Doğal Gaz Piyasası Yıllık Kümüle Eşleşme Miktarı (mio.Sm³)

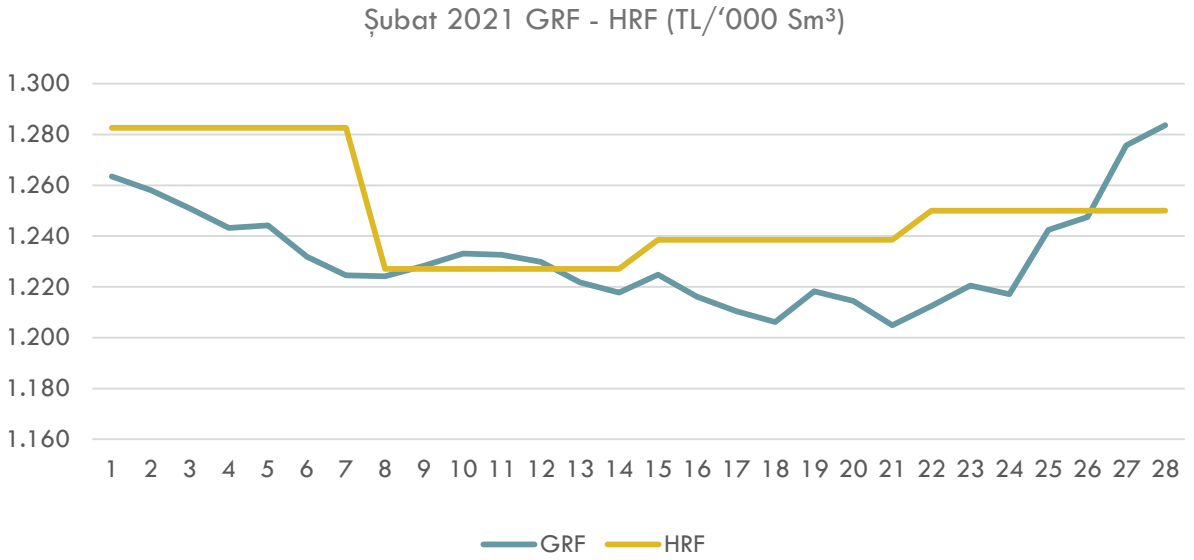
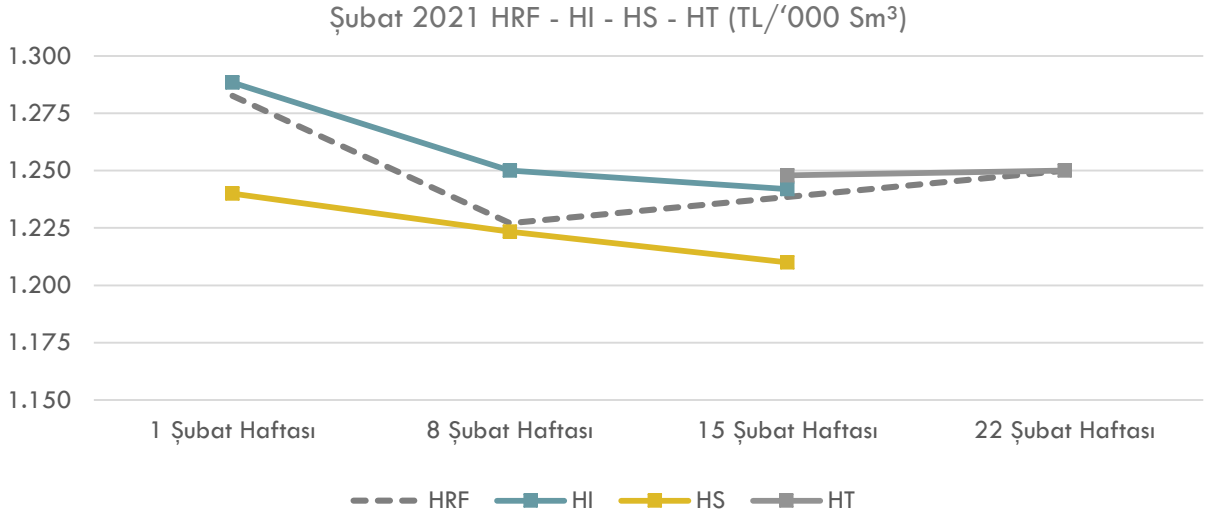
TEKLİFLER, EŞLEŞMELER, HACİMLER (3/3)

2021 Yılı Doğal Gaz Piyasası Yıllık Kümüle İşlem Hacmi (Milyon TL)

Şubat 2021 Dönemi Günlük Kontratların
Seanslara Göre Eşleşme MiktarıŞubat 2021 Dönemi
İlave Dengeleyici Eşleşme Miktarı

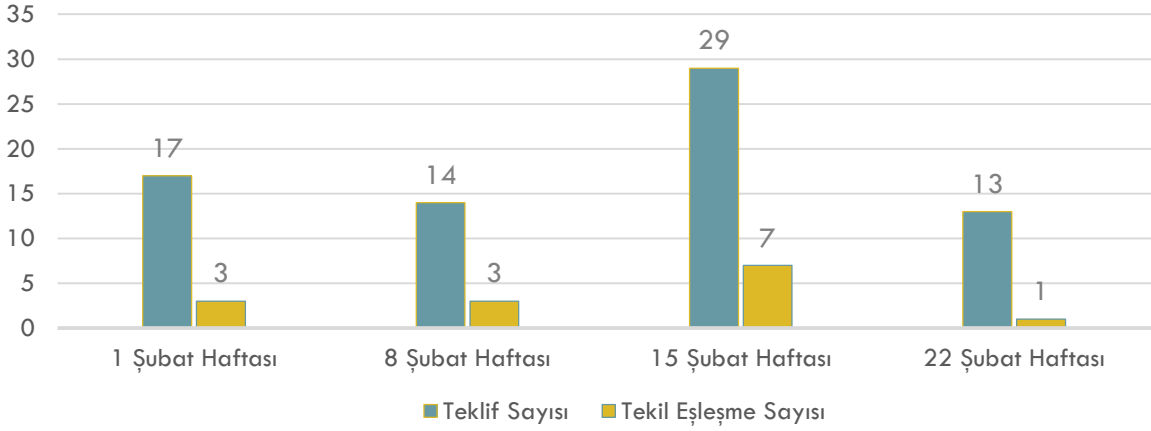
- ✓ Maksimum Toplam Eşleşme Miktarı 18 Şubat 2021 Perşembe tarihinde 33.174 Sm³; minimum Toplam Eşleşme Miktarı 07 Şubat 2021 Pazar tarihinde 1.510 Sm³ seviyesinde gerçekleşmiştir.
- ✓ Maksimum Toplam İşlem Hacmi 18 Şubat 2021 Perşembe tarihinde 40.030.841 TL; minimum Toplam İşlem Hacmi 07 Şubat 2021 Pazar tarihinde 1.842.994 TL seviyesinde gerçekleşmiştir.
- ✓ Maksimum G-1 Eşleşme Miktarı 18 Şubat 2021 Perşembe tarihinde 32.519.000 Sm³; minimum G-1 Eşleşme Miktarı 09 Şubat 2021 Salı tarihinde 1.183.000 Sm³ seviyesinde gerçekleşmiştir.
- ✓ Maksimum G-1 Eşleşme Hacmi 18 Şubat 2021 Perşembe tarihinde 39.220.945 TL; minimum G-1 Eşleşme Hacmi 09 Şubat 2021 Salı tarihinde 1.453.096 TL seviyesinde gerçekleşmiştir.
- ✓ Maksimum G Eşleşme Miktarı 19 Şubat 2021 Cuma tarihinde 1.301.000 Sm³; minimum G Eşleşme Miktarı 13 Şubat 2021 Cumartesi tarihinde 10.000 Sm³ seviyesinde gerçekleşmiştir.
- ✓ Maksimum G Eşleşme Hacmi 19 Şubat 2021 Cuma tarihinde 1.613.492 TL; minimum G Eşleşme Hacmi 13 Şubat 2021 Cumartesi tarihinde 12.250 TL seviyesinde gerçekleşmiştir.
- ✓ Maksimum G+1 Eşleşme Miktarı 15 Şubat 2021 Pazartesi tarihinde 1.092.000 Sm³; minimum G+1 Eşleşme Miktarı 23 Şubat 2021 Salı tarihinde 84.000 Sm³ seviyesinde gerçekleşmiştir.
- ✓ Maksimum G+1 Eşleşme Hacmi 15 Şubat 2021 Pazartesi tarihinde 1.374.881 TL; minimum G+1 Eşleşme Hacmi 23 Şubat 2021 Salı tarihinde 102.251 TL seviyesinde gerçekleşmiştir.
- ✓ STP'nin Toplam Tüketime Oranı Şubat 2021 döneminde 3,3% seviyesinde gerçekleşmiştir.
- ✓ STP'nin Sanal Ticaretteki Payı Şubat 2021 döneminde 19,4% seviyesinde gerçekleşmiştir.

HAFTALIK ÜRÜNLER (1/2)

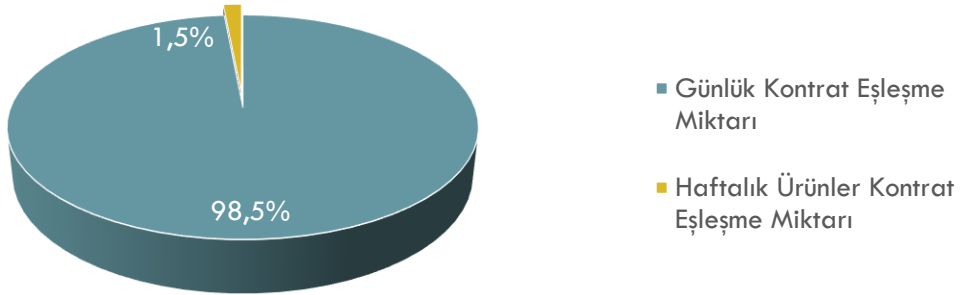


HAFTALIK ÜRÜNLER (2/2)

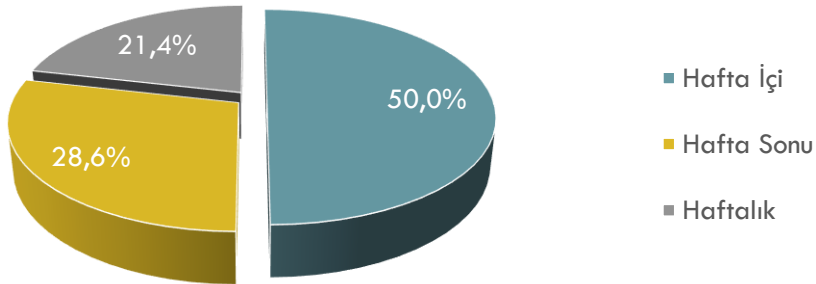
Şubat 2021 Haftalık Ürünler Teklif ve Eşleşme Sayısı



Şubat 2021 Kontrat Tipi Bazında Eşleşme Miktarı Dağılımı



Şubat 2021 Haftalık Ürün Tipleri Bazında Tekil Eşleşme Sayısı Dağılımı



STP

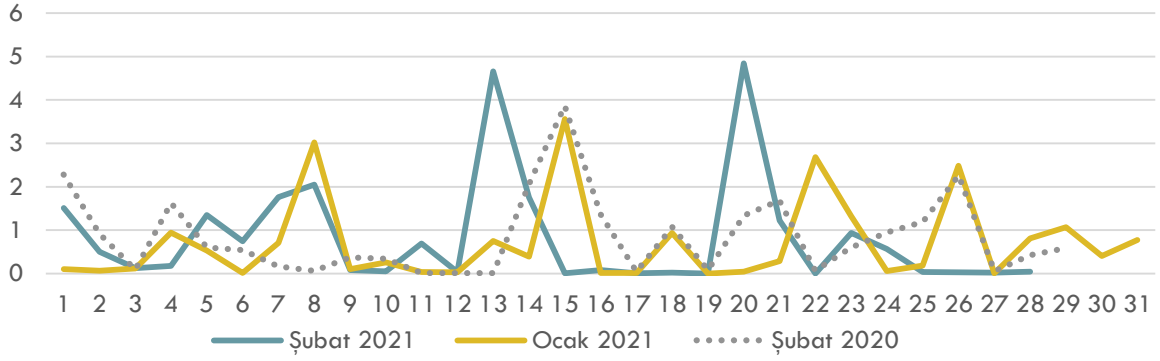
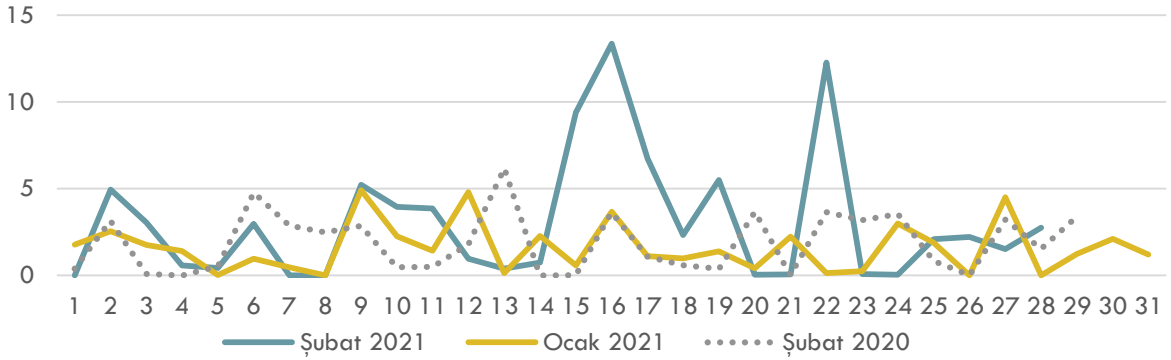
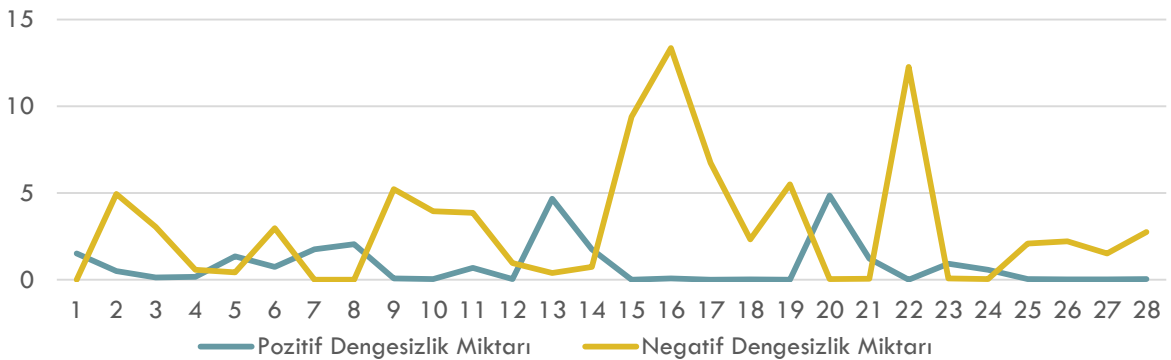
Son 1 Yıllık Eşleşme

Dönem	Eşleşme Miktarı (mio.Sm ³)	Eşleşme Hacmi (TL)
Şubat 2020	170,09	249.434.983
Mart 2020	178,94	258.046.125
Nisan 2020	94,51	132.776.995
Mayıs 2020	111,75	163.122.698
Haziran 2020	237,95	350.649.531
Temmuz 2020	207,04	272.523.365
Ağustos 2020	226,16	308.420.295
Eylül 2020	101,18	134.870.834
Ekim 2020	332,09	438.237.257
Kasım 2020	140,89	195.036.330
Aralık 2020	111,99	146.183.670
Ocak 2021	87,85	114.537.452
Şubat 2021	199,29	243.462.784

STP'nin Toplam Tük. ve Sanal Tic. Payı

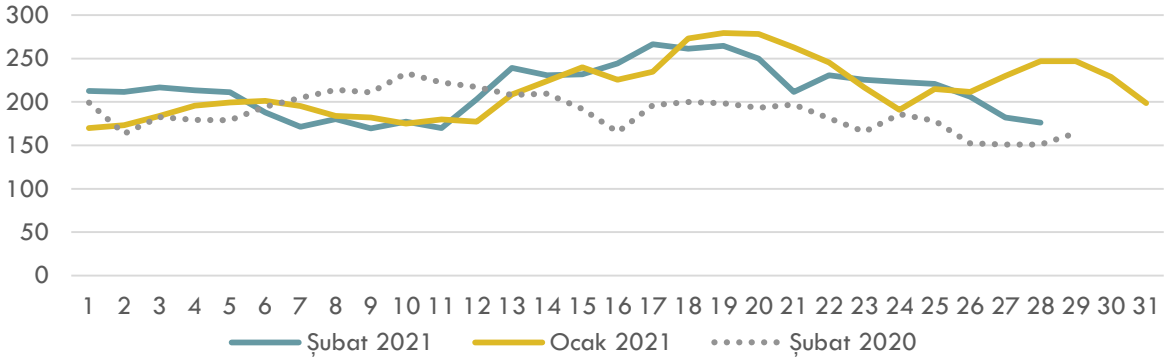
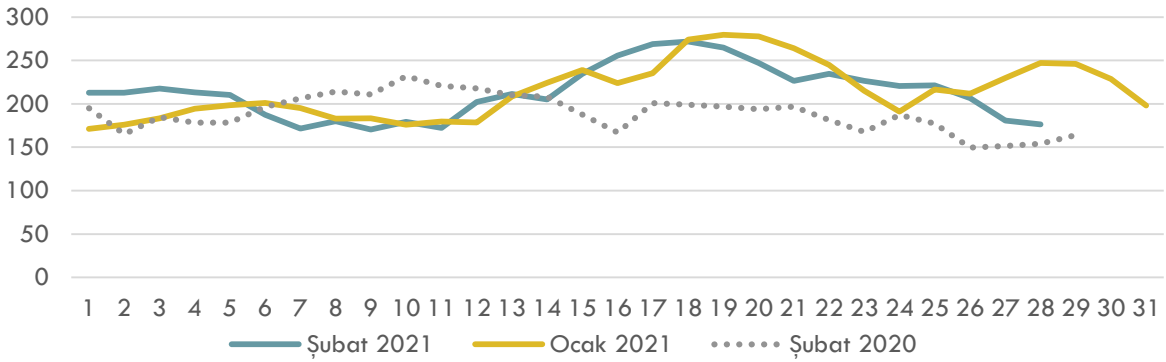
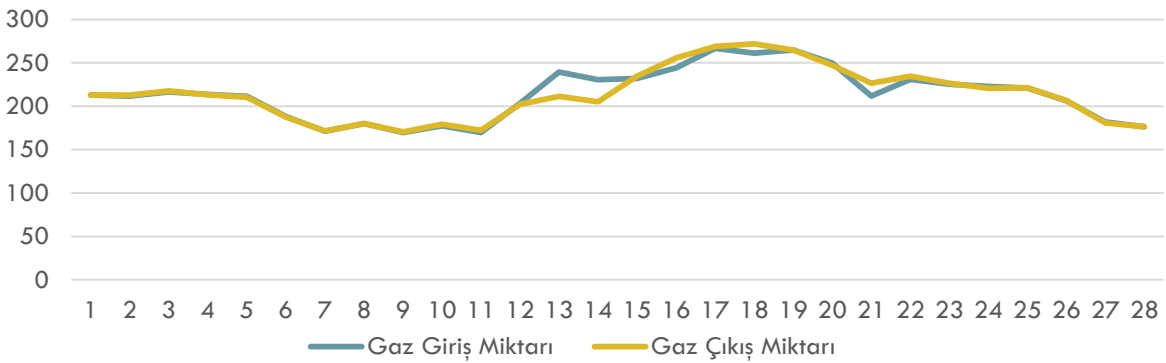
Dönem	Toplam Tüketim (%)	Sanal Ticaret (%)
Şubat 2020	3,1%	19,2%
Mart 2020	4,2%	27,2%
Nisan 2020	3,2%	20,5%
Mayıs 2020	4,4%	25,3%
Haziran 2020	10,5%	38,6%
Temmuz 2020	6,4%	13,0%
Ağustos 2020	6,6%	17,4%
Eylül 2020	2,7%	7,5%
Ekim 2020	8,3%	24,4%
Kasım 2020	2,6%	11,2%
Aralık 2020	1,7%	9,7%
Ocak 2021	1,3%	8,7%
Şubat 2021	3,3%	19,4%

İLETİM SİSTEMİ VERİLERİ (1/2)

Doğal Gaz Piyasası Pozitif Dengesizlik Miktarı (mio.Sm³)Doğal Gaz Piyasası Negatif Dengesizlik Miktarı (mio.Sm³)Şubat 2021 Dönemi Negatif ve Pozitif Dengesizlik Miktarı (mio.Sm³)

- ✓ Maksimum Pozitif Dengesizlik Miktarı 20 Şubat 2021 Cumartesi tarihinde 4.847.736 Sm³; minimum Pozitif Dengesizlik Miktarı 22 Şubat 2021 Pazartesi tarihinde 1.536 Sm³ seviyesinde gerçekleşmiştir.
- ✓ Maksimum Negatif Dengesizlik Miktarı 16 Şubat 2021 Salı tarihinde 13.351.067 Sm³; minimum Negatif Dengesizlik Miktarı 07 Şubat 2021 Pazar tarihinde 2.903 Sm³ seviyesinde gerçekleşmiştir.

İLETİM SİSTEMİ VERİLERİ (2/2)

Doğal Gaz Piyasası Gaz Giriş Miktarı (mio.Sm³)Doğal Gaz Piyasası Gaz Çıkış Miktarı (mio.Sm³)Şubat 2021 Gaz Giriş ve Çıkış Miktarı (mio.Sm³)

- ✓ Maksimum Gaz Giriş Miktarı 17 Şubat 2021 Çarşamba tarihinde 266.501.315 Sm³; minimum Gaz Giriş Miktarı 09 Şubat 2021 Salı tarihinde 169.761.798 Sm³ seviyesinde gerçekleşmiştir.
- ✓ Maksimum Gaz Çıkış Miktarı 18 Şubat 2021 Perşembe tarihinde 271.886.587 Sm³; minimum Gaz Çıkış Miktarı 09 Şubat 2021 Salı tarihinde 170.349.944 Sm³ seviyesinde gerçekleşmiştir.
- ✓ Maksimum Stok Gaz Miktarı 14 Şubat 2021 Pazar tarihinde 420.720.023 Sm³; minimum Stok Gaz Miktarı 11 Şubat 2021 Perşembe tarihinde 366.016.920 Sm³ seviyesinde gerçekleşmiştir.

İLAVE Dengeleyici İşlemler

1 Kodlu İşlemler

Kontrat Günü	İşlem Miktarı ('000 Sm ³)	Aof (TL/'000 Sm ³)	Yön
01.02.2021	552	1.265	Satış
02.02.2021	671	1.258	Satış
03.02.2021	487	1.246	Satış
04.02.2021	544	1.246	Alış
05.02.2021	464	1.241	Alış
06.02.2021	221	1.232	Alış
07.02.2021	522	1.220	Satış
08.02.2021	542	1.221	Satış
09.02.2021	364	1.225	Satış
10.02.2021	596	1.226	Satış
11.02.2021	225	1.233	Alış
12.02.2021	1.149	1.229	Alış
13.02.2021	2.834	1.226	Alış
14.02.2021	133	1.227	Alış
15.02.2021	193	1.224	Satış
16.02.2021	527	1.213	Satış
17.02.2021	2.456	1.208	Alış
18.02.2021	10.803	1.210	Alış
19.02.2021	4.950	1.213	Alış
20.02.2021	1.418	1.213	Alış
21.02.2021	4.789	1.210	Alış
22.02.2021	1.079	1.204	Satış
23.02.2021	609	1.216	Satış
24.02.2021	2.576	1.217	Alış
25.02.2021	427	1.243	Alış
26.02.2021	169	1.252	Alış
27.02.2021	897	1.271	Alış
28.02.2021	661	1.281	Alış

2 Kodlu İşlemler

Kontrat Günü	İşlem Miktarı ('000 Sm ³)	Aof (TL/'000 Sm ³)	Yön
13.02.2021	25.000	1.221	Alış
14.02.2021	25.000	1.217	Alış
18.02.2021	20.000	1.203	Satış
21.02.2021	20.000	1.204	Satış

3 Kodlu İşlemler

Kontrat Günü	İşlem Miktarı ('000 Sm ³)	Aof (TL/'000 Sm ³)	Yön
-	-	-	-

4 Kodlu İşlemler

Kontrat Günü	İşlem Miktarı ('000 Sm ³)	Aof (TL/'000 Sm ³)	Yön
-	-	-	-

- ✓ Maksimum 1 Kodlu İlave Dengeleyici İşlemler 18 Şubat 2021 Perşembe tarihinde 10.803.000 Sm³; minimum 1 Kodlu İlave Dengeleyici İşlemler 14 Şubat 2021 Pazar tarihinde 133.000 Sm³ seviyesinde gerçekleşmiştir.
- ✓ Şubat ayında toplam 90.000.000 Sm³ 2 kodlu ilave dengeleyici işlem gerçekleşmiştir.
- ✓ Şubat ayında 3 kodlu ilave dengeleyici işlem gerçekleşmemiştir.
- ✓ Şubat ayında 4 kodlu ilave dengeleyici işlem gerçekleşmemiştir.