

EPIAŞ



ELEKTRİK PİYASALARI HAFTALIK RAPORU 2022 (24. Hafta)

24. Haftada (13 Haziran - 19 Haziran),

- * PTF ortalamasının geçtiğimiz haftaya göre 254,58 TL/MWh azalması,
- * Elektrik üretiminin geçtiğimiz haftaya göre 132.004 MWh (saatlik ortalama 786 MWh) azalması,
- * GÖP eşleşme miktarının 85.232 MWh (saatlik ortalama 507 MWh) artması,
- * İkili anlaşma miktarının 1.930.481 MWh (saatlik ortalama 11.491 MWh) artması
- * Doğalgaz kaynaklı üretim miktarının 371.026 MWh (saatlik ortalama 2.208 MWh) azalması,
- * Rüzgar kaynaklı üretim miktarının 369.773 MWh (saatlik ortalama 2.201 MWh) artması,
- * Eşleşen fiyattan bağımsız satış miktarının 357.710 MWh (saatlik ortalama 2.129 MWh) artması,

Göze çarpan önemli hususlardır.

	24. Hafta	% Değişim	23. Hafta
Ortalama PTF	2.193,24	↓ -10,40%	2.447,82
Maksimum PTF	3.043,64	↓ -4,71%	3.193,98
Minimum PTF	500,01	↓ -62,96%	1.350,00
Gündüz (06.00-17.00) PTF Ortalaması	2.069,74	↓ -13,81%	2.401,29
Puant (17.00-22.00) PTF Ortalaması	2.396,22	↓ -10,46%	2.676,02
Gece (22.00-06.00) PTF Ortalaması	2.236,19	↓ -5,61%	2.369,18
Fiyattan Bağ. Alış Ort. Miktarı	21.270	↑ 2,33%	20.785
Fiyattan Bağ. Satış Ort. Miktarı	16.562	↑ 14,75%	14.433
Maksimum Takas Miktarı	28.343	↑ 0,45%	28.215
Minimum Takas Miktarı	17.295	↑ 9,95%	15.731
Saatlik Ort. Takas Miktarı	22.988	↑ 2,26%	22.481
Saatlik Ort. Teklif Edilen Alış Miktarı	27.718	↓ -0,96%	27.986
Saatlik Ort. İ.A. Miktarı	33.458	↑ 52,31%	21.967
Saatlik Ort. Teklif Edilen Satış Miktarı	29.127	↑ 12,04%	25.996
GİP Haftalık Eşleşme Miktarı	364.533	↑ 8,50%	335.982
Saatlik Ort. Üretim Miktarı	36.542	↓ -2,10%	37.328

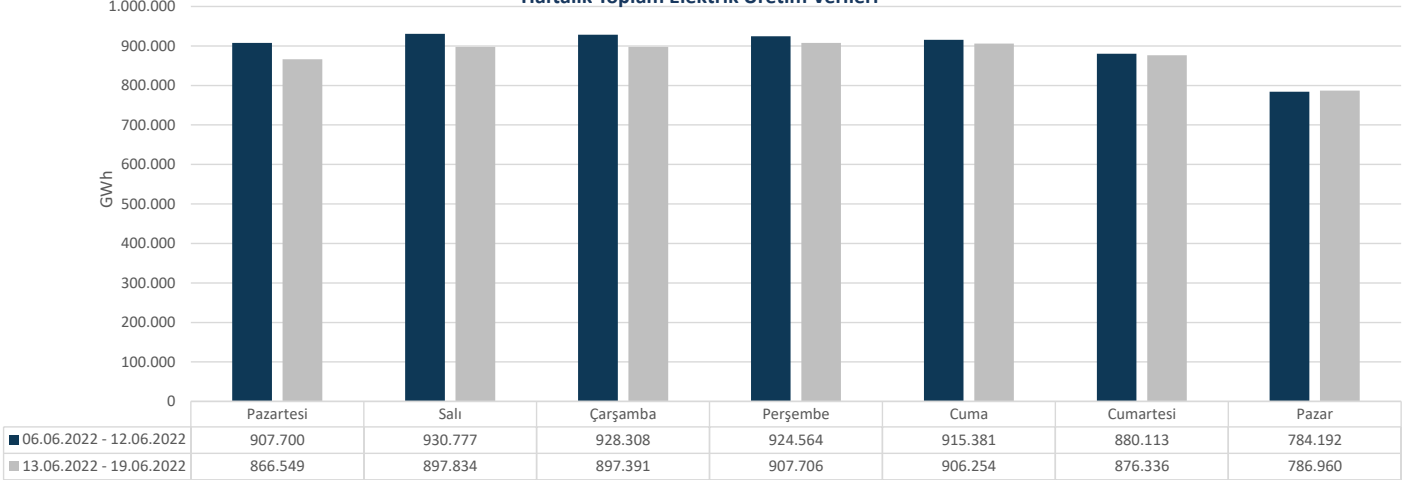
* Miktar Değerleri MWh cinsindedir.

* Eşleşme Miktarı Tek Yönlüdür.

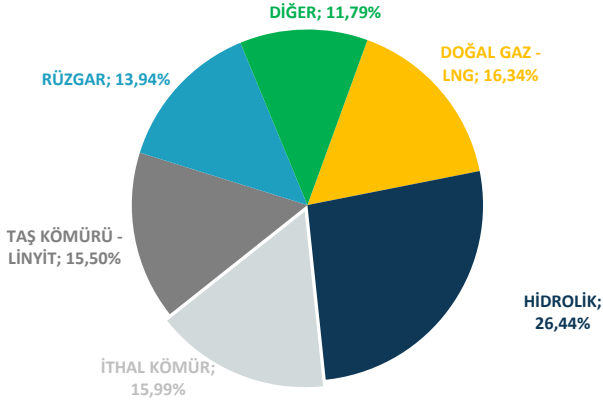


Elektrik üretimi geçtiğimiz haftaya göre 132.004 MWh azalarak 6.139.030 MWh olarak gerçekleşmiştir.

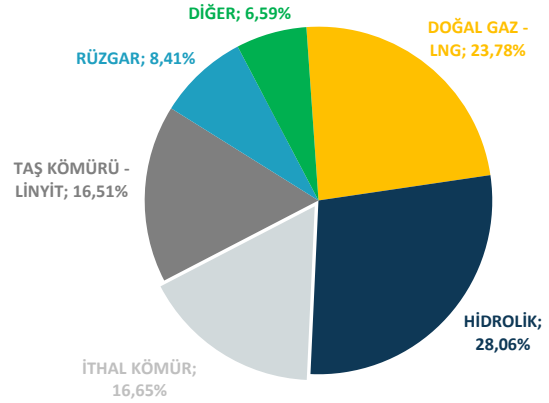
Haftalık Toplam Elektrik Üretim Verileri



ELEKTRİK ÜRETİMİNDE KAYNAK DAĞILIM GRAFİĞİ (24. HAFTA)



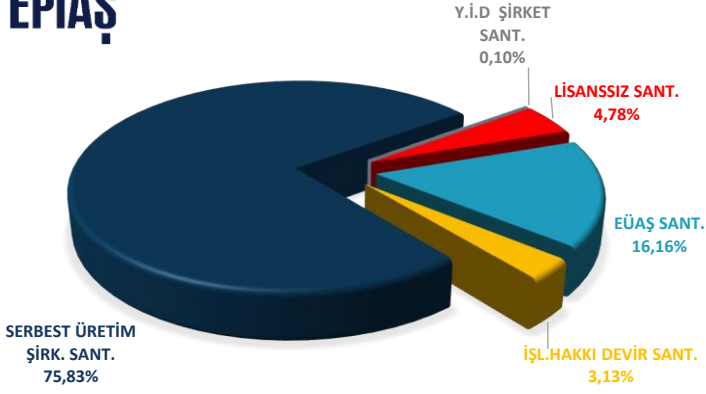
ELEKTRİK ÜRETİMİNDE KAYNAK DAĞILIM GRAFİĞİ (23. HAFTA)



Elektrik üretim miktarı kaynak bazında incelendiğinde ilk sırada 1.623.303 MWh (%26,44) ile Hidrolik yer almaktadır. Ardından sırasıyla 1.003.064 MWh (%16,34) ile Doğalgaz-LNG, 981.518 MWh (%15,99) ile İthal Kömür, 951.619 MWh (%15,50) ile Taş Kömürü-Linyit, 855.858 MWh (%13,94) ile Rüzgar, 723.669 MWh (%11,79) ile Diğer gelmektedir. Üretime %11,79 katkıda bulunan Diğer Kaynaklara bakıldığında, 364.011 MWh ile Güneş, 179.349 MWh ile Jeotermal, 149.503 MWh ile Biogaz, 16.839 MWh ile Atık Isı, 13.967 MWh ile Fuel Oil ve MWh ile Asfaltit Santralleri yer almaktadır.

Haftalık bazda toplam elektrik ithalatı 7.371 MWh azalarak 126.146 MWh, ihracatı 7.814 MWh azalarak 69.855 MWh seviyesinde gerçekleşmiştir.



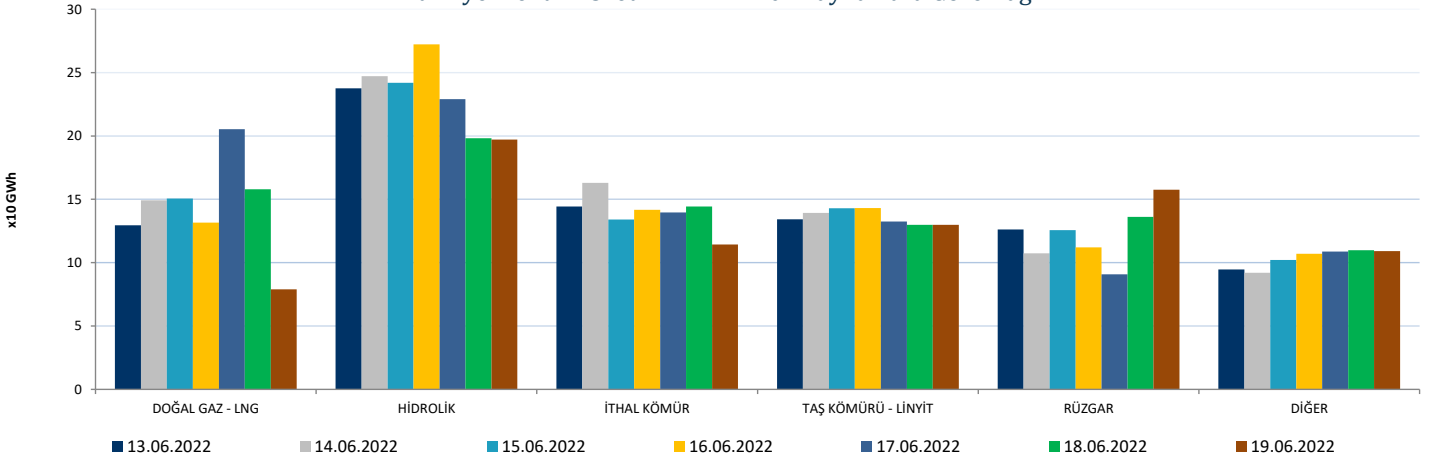


Elektrik üretimi geçtiğimiz haftaya göre 132.004 MWh azalarak 6.139.030 MWh olarak gerçekleşmiştir. Üretime en fazla katkı, kuruluş bazında incelendiğinde 4.654.962 MWh (%75,83) üretimle Serbest Üretim Şirketleri tarafından yapılmıştır. Lisanssız üretim santralleri 293.613 MWh (%4,78), Y.İ.D Şirket santralleri 5.903 MWh (%0,10), İ.H.D Şirket santralleri 192.441 MWh (%3,13) üretime katkıda bulunmuştur. EÜAŞ santrallerinin bu haftaki üretime katkısı ise 992.111 MWh (%16,16) bandında olmuştur.

	13.06.2022	14.06.2022	15.06.2022	16.06.2022	17.06.2022	18.06.2022	19.06.2022
DOĞAL GAZ - LNG	129.563	149.250	150.558	131.555	205.296	157.952	78.889
HİDROLİK	237.637	247.087	241.913	272.252	229.092	198.132	197.191
İTHAL KÖMÜR	144.409	162.949	134.106	141.658	139.665	144.397	114.334
RÜZGAR	126.140	107.303	125.724	112.156	90.872	136.052	157.611
TAŞ KÖMÜRÜ - LİNYİT	134.142	139.209	142.868	143.084	132.520	129.915	129.879
DİĞER	94.657	92.036	102.222	107.001	108.808	109.889	109.056

* Değerler MWh cinsindedir.

Türkiye Elektrik Üretiminin Birincil Kaynaklara Göre Dağılımı

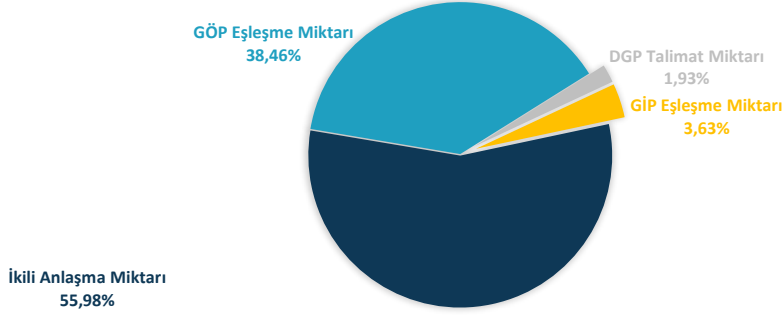


Bir önceki haftaya göre, Doğal Gaz-LNG kaynaklı santrallerin üretimi 371.026 MWh azalarak 1.003.064 MWh seviyesine gerilemiştir. İthal Kömür kaynaklı santrallerin üretimi 19.674 MWh artarak 981.518 MWh seviyesine yükselmiş, Diğer Kaynaklı santrallerin üretimi 343.155 MWh artarak 723.669 MWh seviyesine yükselmiş, Hidrolik kaynaklı santrallerin üretimi 1.712 MWh artarak 1.623.303 MWh seviyesine yükselmiş, Taş Kömürü-Linyit kaynaklı santrallerin üretimi 2.446 MWh azalarak 951.619 MWh seviyesine gerilerken, Rüzgar kaynaklı santrallerin üretimi 369.773 MWh artarak 855.858 MWh seviyesine yükselmiştir.



Haftalık piyasa hacmi incelendiğinde, ilk sırayı 5.620.974 MWh (%55,98) ile İkili Anlaşmalar almaktadır. GÖP'te gerçekleşen eşleşme miktarının payı 3.861.983 MWh (%38,46), GİP'te gerçekleşen eşleşme miktarının payı 364.533 MWh (%3,63) ve DGP'de yerine getirilen talimat miktarının payı ise 193.588 MWh (%1,93) olmuştur.

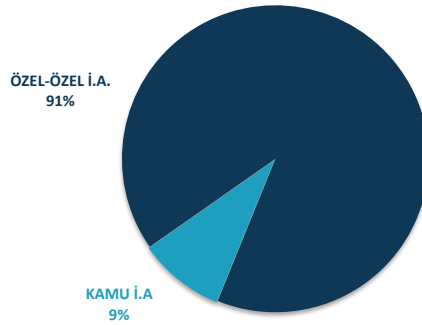
Elektrik Piyasası Hacim Dağılımı Grafiği



* İ.A. Miktar: Alış veya satış yönünde yapılan ikili anlaşma miktarının toplamını, DGP talimat miktarı yerine getirilmiş YAL ve YAT'ların toplamını, GÖP miktarı: GÖP Eşleşme miktarını, GİP miktarı: GİP Eşleşme miktarını ifade eder.

Haftalık piyasa hacmi incelendiğinde, ilk sırayı 5.620.974 MWh (%55,98) ile İkili Anlaşmalar almaktadır. GÖP'te gerçekleşen eşleşme miktarının payı 3.861.983 MWh (%38,46), GİP'te gerçekleşen eşleşme miktarının payı 364.533 MWh (%3,63) ve DGP'de yerine getirilen talimat miktarının payı ise 193.588 MWh (%1,93) olmuştur. Geçtiğimiz haftaya göre, İkili Anlaşma miktarı 1.930.481 MWh artmıştır. GÖP eşleşme miktarı 85.232 MWh artmıştır. GİP eşleşme miktarı 28.551 MWh artarken, DGP'de yerine getirilen talimat miktarı 1.763 MWh artmıştır.

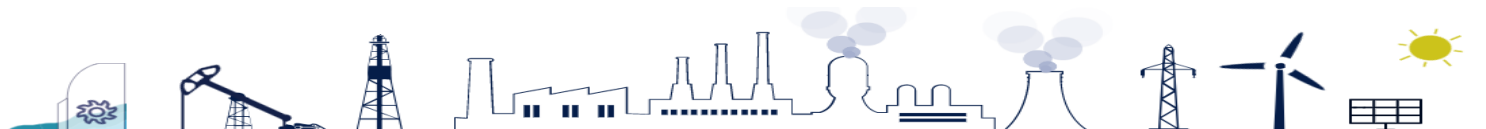
İkili Anlaşma Detayı



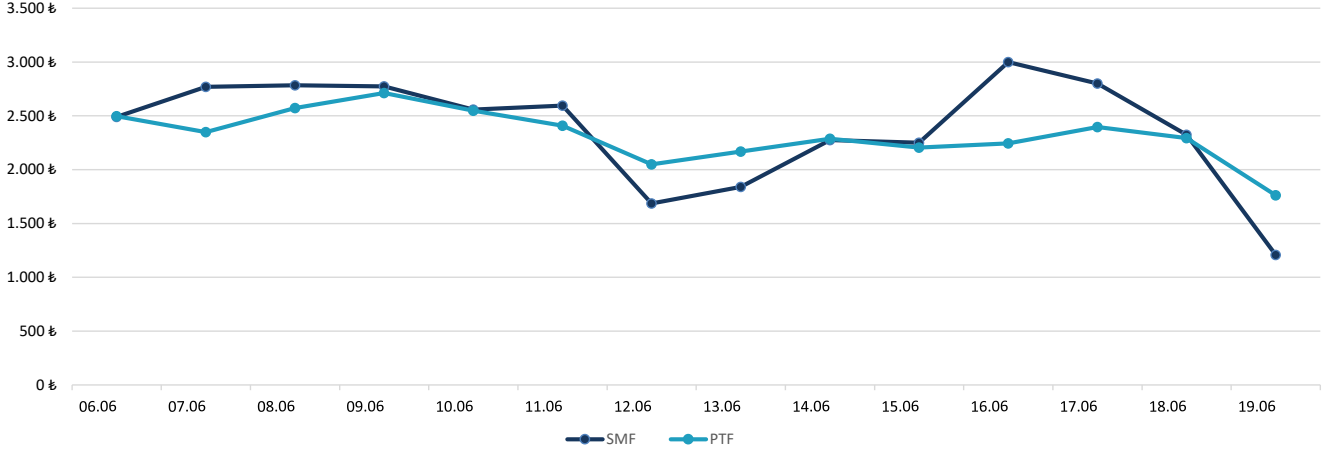
	13.06.2022	14.06.2022	15.06.2022	16.06.2022	17.06.2022	18.06.2022	19.06.2022
İKİLİ ANLAŞMA	540.973	526.995	557.367	562.071	1.144.352	1.154.265	1.134.952
GÖP	555.575	564.954	568.442	564.548	567.298	546.369	494.797
GİP	52.535	59.695	67.394	47.108	35.425	41.280	61.095
DGP	26.880	24.036	25.548	53.698	36.957	8.781	17.689
TOPLAM	1.175.964	1.175.680	1.218.751	1.227.424	1.784.032	1.750.694	1.708.533

* Değerler MWh cinsindedir.

* DGP: Yerine getirilen talimatların günlük toplamıdır.



06 Haziran - 19 Haziran 2022 PTF - SMF Değişim Grafiği



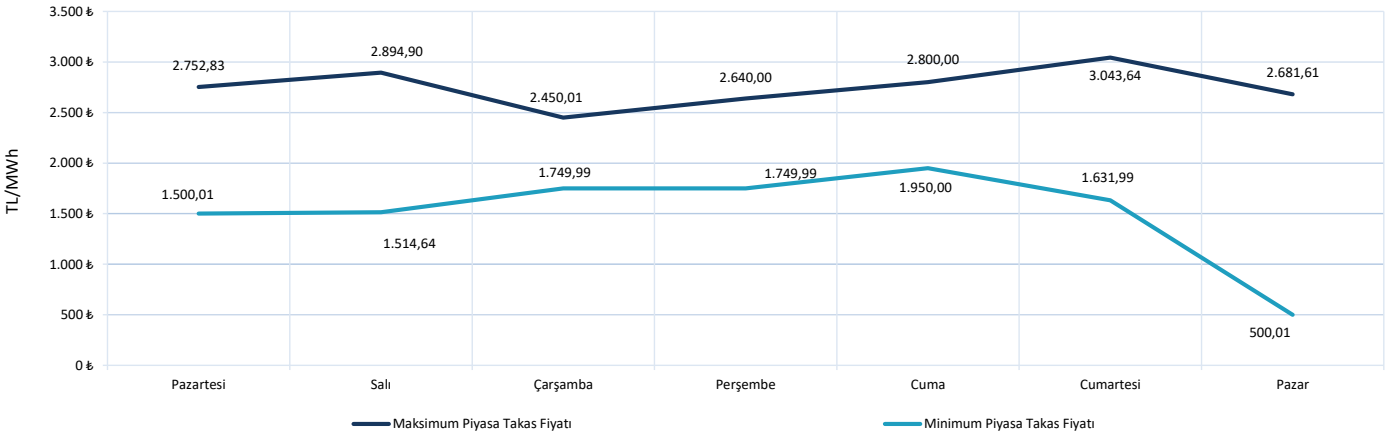
	06.06	07.06	08.06	09.06	10.06	11.06	12.06	13.06	14.06	15.06	16.06	17.06	18.06	19.06
PTF	2.496,73	2.348,39	2.571,94	2.712,07	2.547,38	2.408,04	2.050,19	2.167,27	2.287,30	2.204,24	2.243,77	2.395,44	2.292,92	1.761,73
SMF	2.490,02	2.768,64	2.784,37	2.773,47	2.557,52	2.594,70	1.685,86	1.840,30	2.274,43	2.250,44	2.999,29	2.800,89	2.324,45	1.207,58

* Fiyat Değerleri TL/MWh cinsindedir.

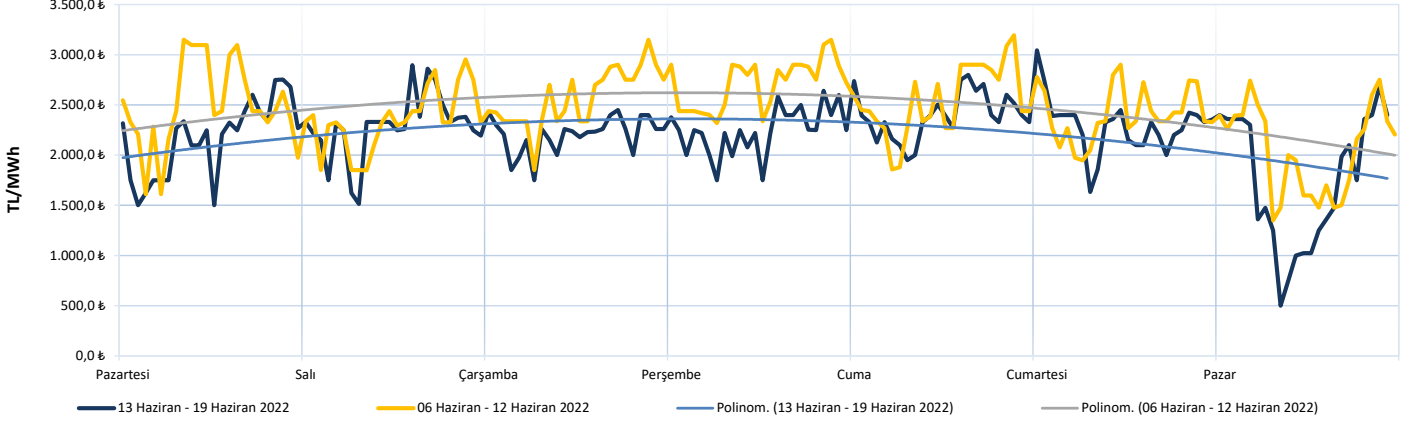
PTF ve SMF'nin aritmetik ortalamaları günlük olarak incelendiğinde, geçtiğimiz hafta en düşük PTF ortalaması 1.761,73 TL/MWh ile 19 Haziran Pazar gününe, en yüksek PTF ortalaması da 2.395,44 TL/MWh ile 17 Haziran Cuma gününe aittir. En düşük SMF ortalaması 1.207,58 TL/MWh ile 19 Haziran Pazar gününe, en yüksek SMF ortalaması 2.999,29 TL/MWh ile 16 Haziran Perşembe gününe aittir.

PTF - SMF farkının en yüksek olduğu saat PTF lehine olmak üzere 2.000,00 TL/MWh ile 19 Haziran Pazar günü saat 17.00'de gerçekleşmiştir.

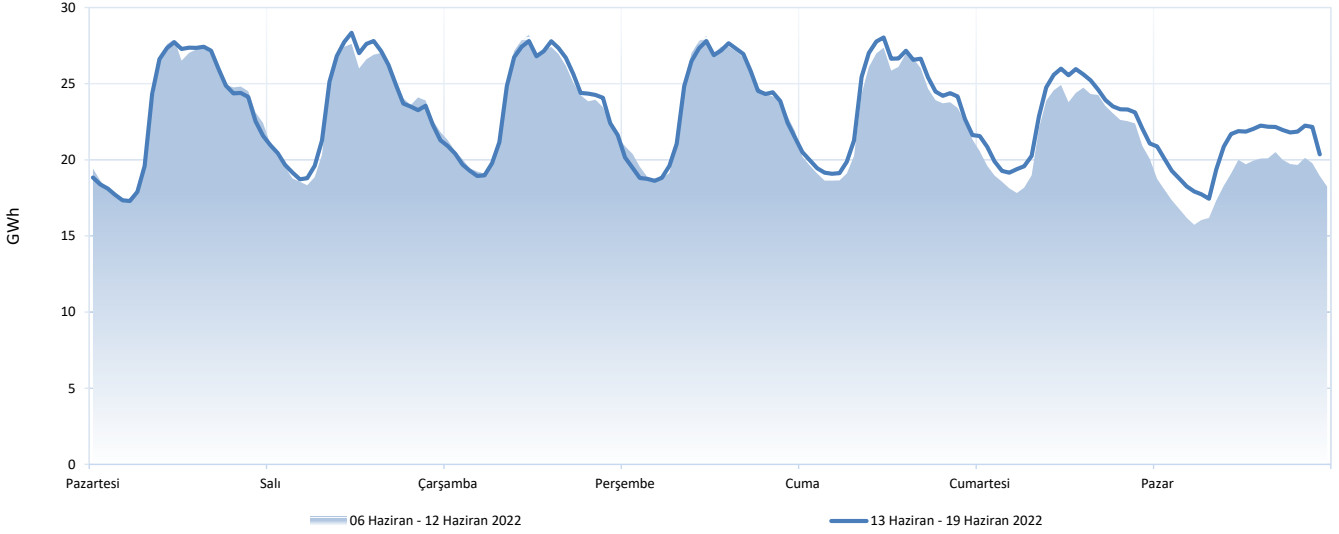
13 Haziran - 19 Haziran 2022 Maksimum ve Minimum Piyasa Takas Fiyatları

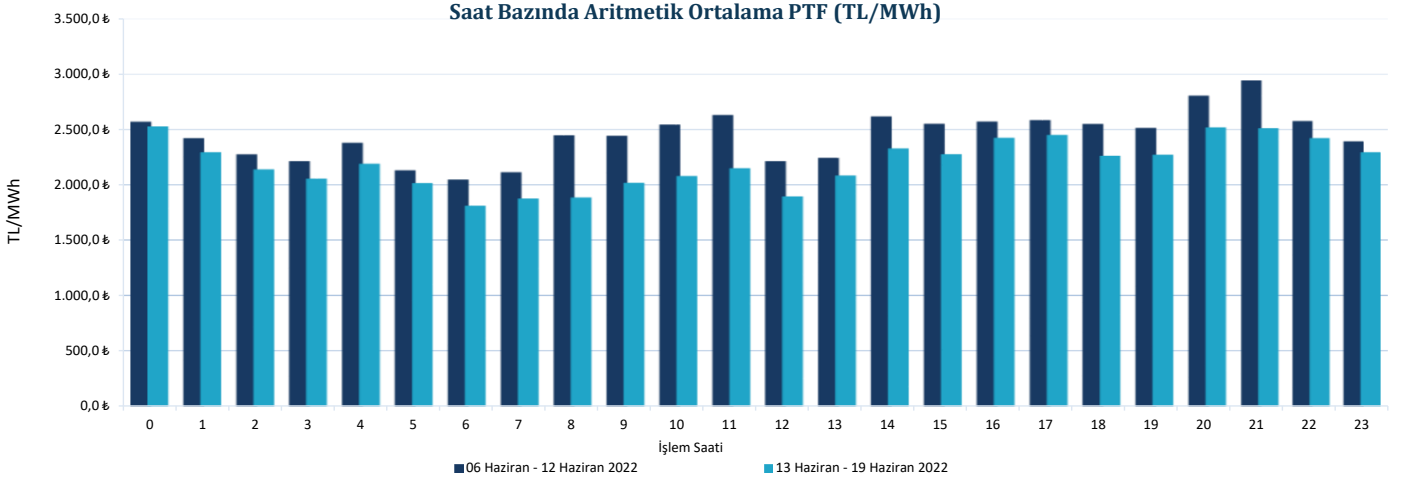


Haftalık PTF Dağılım Grafiği (TL/MWh)

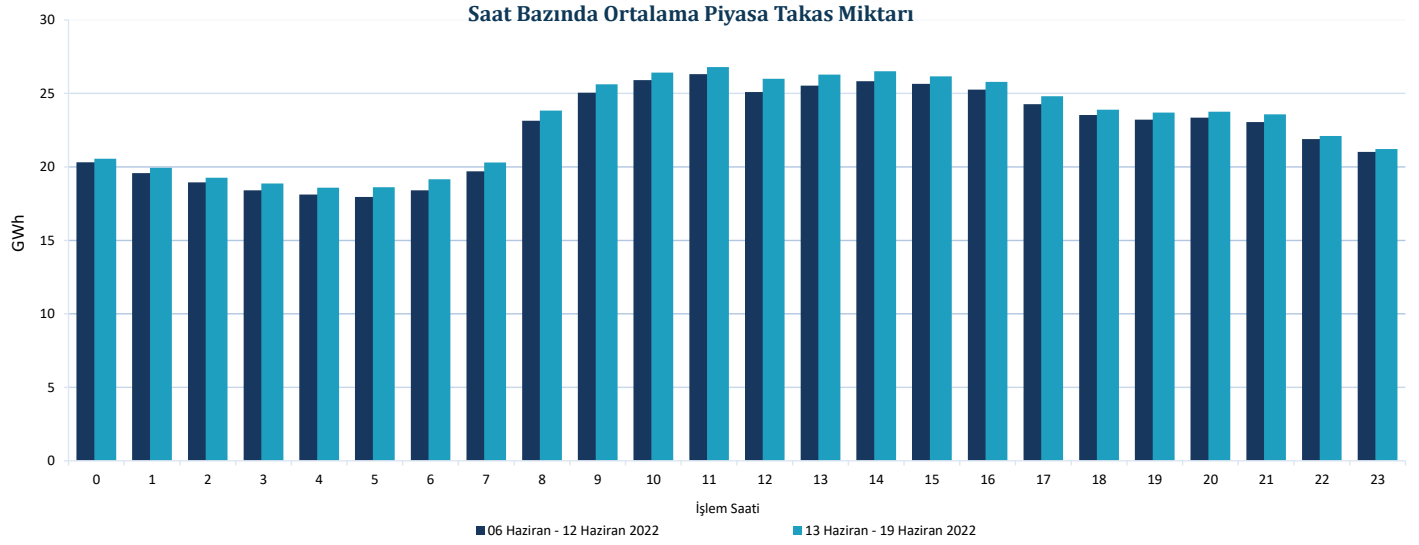


Haftalık Takas Miktarı Dağılım Grafiği (GWh)

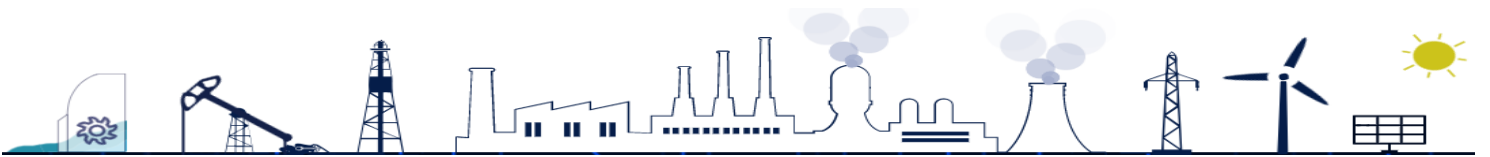




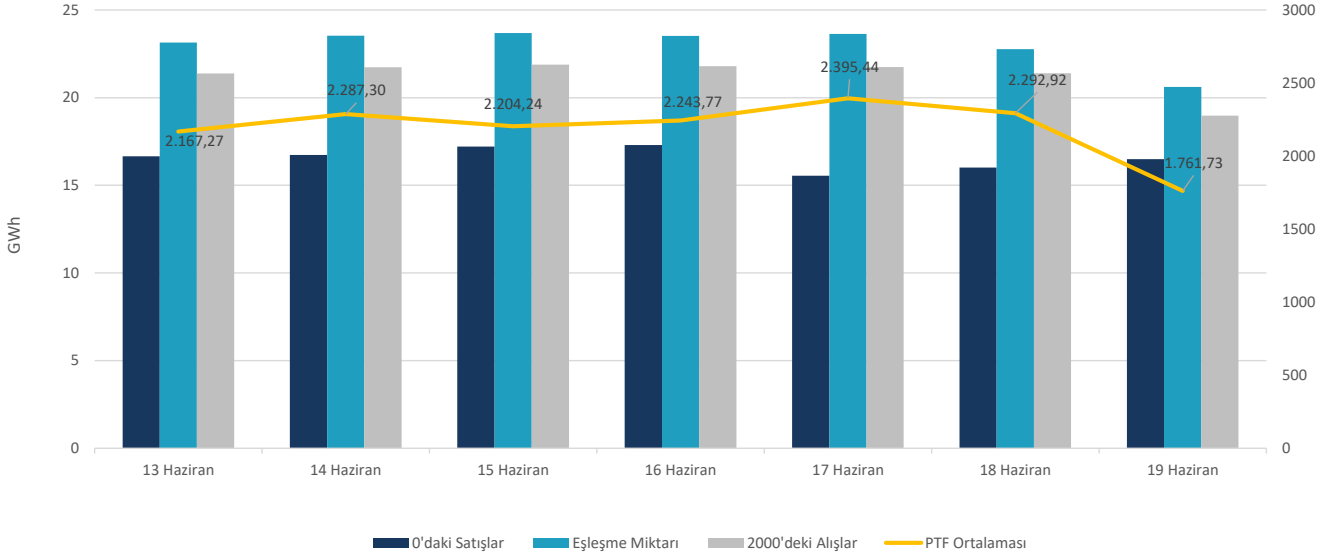
Her bir saate ait PTF ortalaması geçtiğimiz hafta ile kıyaslandığında 24 saatte azalış gözlemlenmiştir. En yüksek azalış saat 08.00'de gerçekleşmiş ve PTF ortalaması 565,96 TL/MWh azalarak 1.880,71 TL/MWh olarak hesaplanmıştır.



Her bir saate ait piyasa takas miktarı ortalaması geçtiğimiz hafta ile kıyaslandığında, en fazla değişim saat 12.00'de olmuş ve ilgili saatte piyasa takas miktarı 909 MWh artarak 26.000 MWh seviyesinde gerçekleşmiştir.



Fiyattan Bağımsız Alış-Satış Tekliflerinin Gün Öncesi Piyasasına Etkisi



24. haftada, saatlik fiyattan bağımsız satış ortalaması 16,56 GWh, fiyattan bağımsız alış ortalaması 21,27 GWh, eşleşme miktarının ortalaması ise 22,99 GWh seviyesindedir. Bu değerler 23. hafta ile kıyaslandığında, fiyattan bağımsız satış miktarının ortalama 2.129 MWh arttığı, eşleşme miktarının ortalama 507 MWh arttığı ve fiyattan bağımsız alış miktarının ortalama 485 MWh arttığı gözlemlenmiştir.

19 Haziran 2022 Pazar günü PTF ortalaması bir önceki güne göre 531,19 TL/MWh azalarak 1.761,73 TL/MWh olarak gerçekleşmiştir. Bu durum üzerinde fiyattan bağımsız satış miktarının saatlik ortalama 472 MWh artması ve fiyattan bağımsız alış miktarının saatlik ortalama 2.419 MWh azalması etkili olmuştur. 15 Haziran 2022 Çarşamba günü PTF ortalaması bir önceki güne göre 83,06 TL/MWh azalarak 2.204,24 TL/MWh olarak gerçekleşmiştir. Bu durum üzerinde fiyattan bağımsız satış miktarının saatlik ortalama 474 MWh artması etkili olmuştur.

24. Haftada, haftalık toplam değerlere bakıldığında, teklif edilen alış miktarı %1,0 (44.947 MWh) azalarak 4.656.640 MWh, eşleşen saatlik satış miktarı %11,8 (330.007 MWh) artarak 3.125.124 MWh, eşleşen fiyattan bağımsız satış miktarı %14,8 (357.710 MWh) artarak 2.782.487 MWh, eşleşen fiyattan bağımsız alış miktarı %2,3 (81.396 MWh) artarak 3.573.334 MWh, teklif edilen satış miktarı %12, (525.964 MWh) artarak 4.893.283 MWh olmuştur.

Blok tekliflerin haftalık toplam değerleri incelendiğinde, satış yönünde eşleşen blok miktarı %24,9 (243.716 MWh) azalarak 735.979 MWh seviyesine gerilerken, alış yönünde eşleşen blok miktarı %5,5 (3.388 MWh) artarak 64.869 MWh seviyesine yükselmiştir.



20.06.2022 tarihi itibarıyla GÖP katılım anlaşması imzalamış katılımcı sayısı 1277'dir. Bu hafta günlük ortalama 1042 adet piyasa katılımcısı teklif vermiştir.

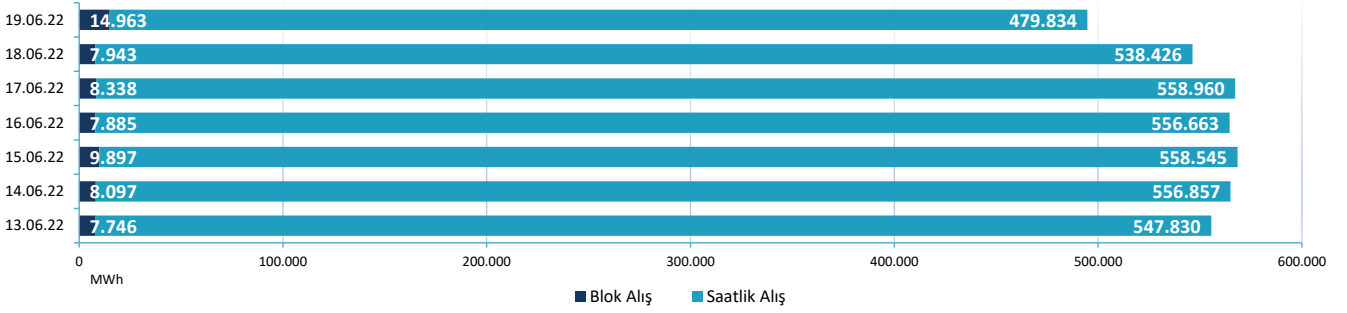
Günlük ortalama;

- Saatlik satış miktarı 446.446 MWh,
- Blok satış miktarı 105.140 MWh,
- Saatlik alış miktarı 542.445 MWh,
- Blok alış miktarı 9.267 MWh olmuştur.
- Haftalık toplam fark fonu -6.599.708 TL olarak gerçekleşmiştir.

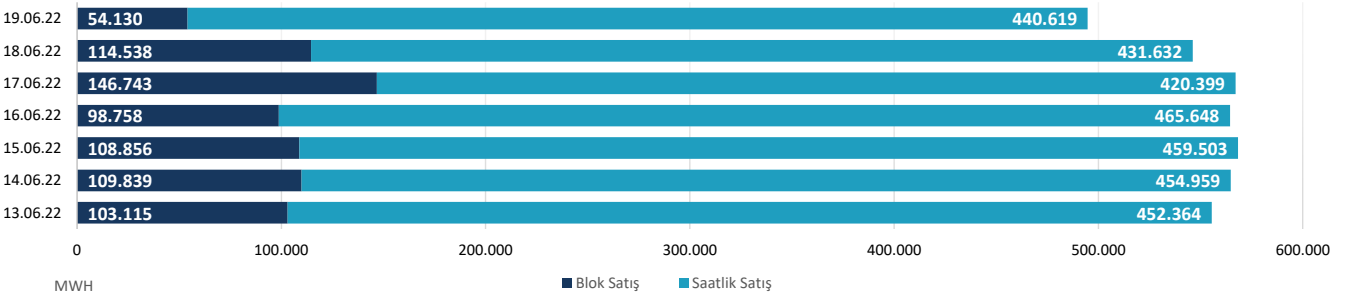
	13.06.22	14.06.2022	15.06.2022	16.06.2022	17.06.2022	18.06.2022	19.06.2022
ALİŞ	SAATLİK	547.830	556.857	558.545	556.663	558.960	479.834
	BLOK	7.746	8.097	9.897	7.885	8.338	14.963
SATIŞ	SAATLİK	452.364	454.959	459.503	465.648	420.399	440.619
	BLOK	103.115	109.839	108.856	98.758	146.743	54.130

* Değerleri MWh cinsindedir.

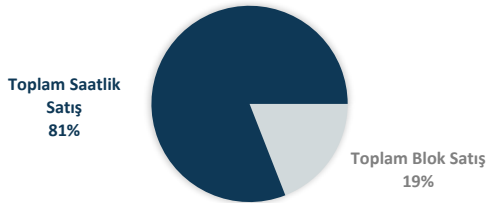
Blok Ve Saatlik Eşleşen Alış Miktarı



Blok Ve Saatlik Eşleşen Satış Miktarı

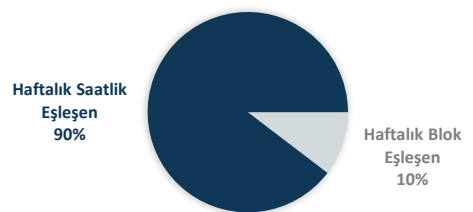


13 Haziran - 19 Haziran 2022 Saatlik - Blok Satış Teklifi Eşleşme Oranları



Bu hafta GÖP'te eşleşen satış tekliflerinin %81'i saatlik, %19'u blok tekliftir.

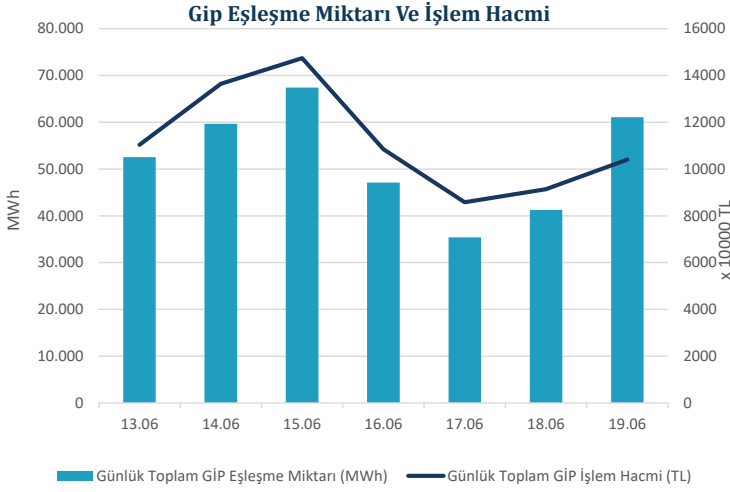
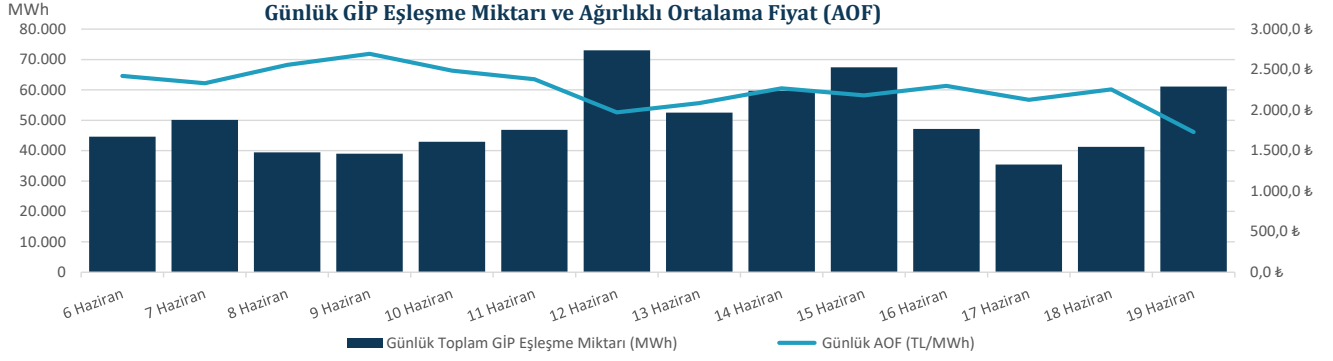
13 Haziran - 19 Haziran 2022 Saatlik - Blok Eşleşen (Alış+Satış)



Genel toplama bakıldığında ise saatlik alış ve satış toplamı %90, blok alış ve satış toplamı ise %10 olarak gerçekleşmiştir.



"Gün İçi Piyasasında maksimum ağırlıklı ortalama fiyat, 18 Haziran 2022 Cumartesi günü saat 00.00'da 3.020,10 TL/MWh olarak gerçekleşmiştir."



Hafta toplamında gerçekleşen eşleşme miktarı 364.533 MWh olmuştur. Gün İçi Piyasasında maksimum ağırlıklı ortalama fiyat, 18 Haziran 2022 Cumartesi günü saat 00.00'da 3.020,10 TL/MWh olarak, hafta genelindeki maksimum eşleşme miktarı ise 14 Haziran 2022 Salı saat 23.00'te 3.427 MWh olarak gerçekleşmiştir. Maksimum ticaret 15 Haziran 2022 Çarşamba günü, minimum ticaret 17 Haziran 2022 Cuma günü olmuştur.

20.06.2022 tarihi itibarıyla, Gün İçi Piyasası katılım anlaşmasını imzalayan katılımcı sayısı 1270 iken, geçtiğimiz hafta boyunca 718 farklı katılımcı alış veya satış yönünde teklif vermiştir.

Tarih	AOF	Toplam GİP Eşleşme Miktarı	Toplam İşlem Hacmi	Max Eşl. Fiyatı	Min Eşl. Fiyatı
6.06.2022	2.404,10	44.613	107.253.773	3.211,27	2,00
7.06.2022	2.361,16	50.121	118.343.011	3.219,41	2,00
8.06.2022	2.590,59	39.469	102.247.392	3.256,00	2,00
9.06.2022	2.728,00	39.015	106.433.906	3.244,46	2,00
10.06.2022	2.494,51	42.924	107.074.044	3.258,71	22,74
11.06.2022	2.385,31	46.855	111.762.594	2.998,00	2,00
12.06.2022	1.951,52	72.986	142.433.226	3.311,93	2,00
13.06.2022	2.101,00	52.535	110.376.690	2.999,98	2,00
14.06.2022	2.285,05	59.695	136.407.225	3.409,99	2,00
15.06.2022	2.187,32	67.394	147.412.707	3.120,15	2,00
16.06.2022	2.303,42	47.108	108.508.578	3.405,01	2,00
17.06.2022	2.422,49	35.425	85.816.920	3.363,32	0,00
18.06.2022	2.214,40	41.280	91.409.814	3.329,05	0,24
19.06.2022	1.702,86	61.095	104.036.926	3.437,54	2,00

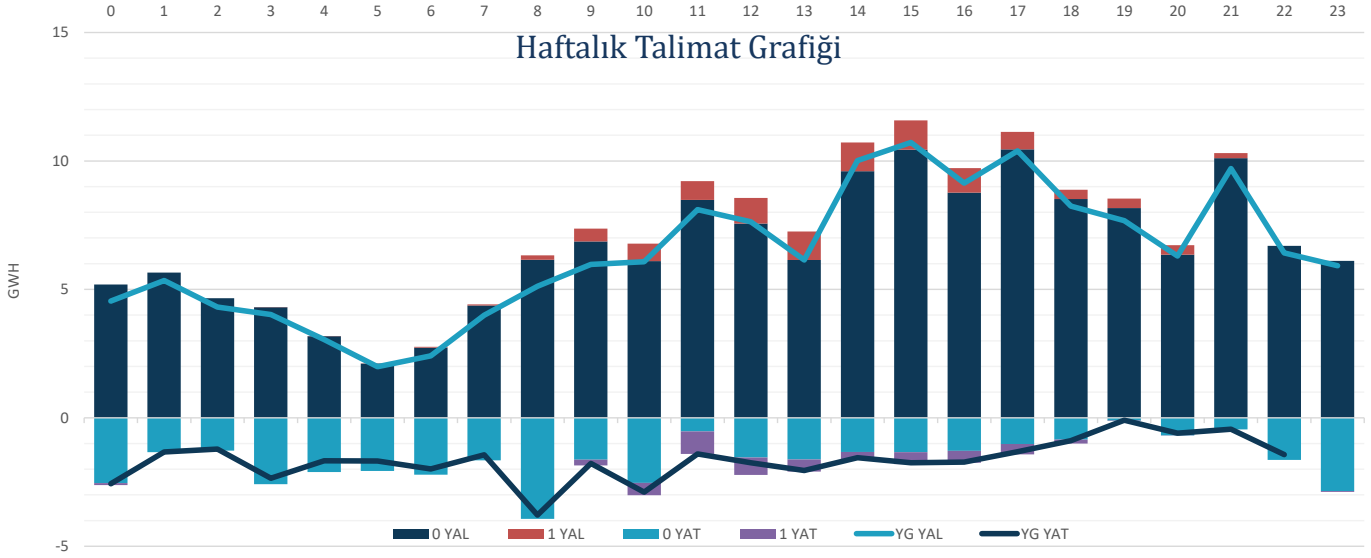
* Miktar Değerleri MWh cinsindedir.

* Fiyat Değerleri TL/MWh cinsindedir.



"Verilen talimatların %93'ü 0 kodlu %7'si 1 kodlu talimatlardan oluşmaktadır."

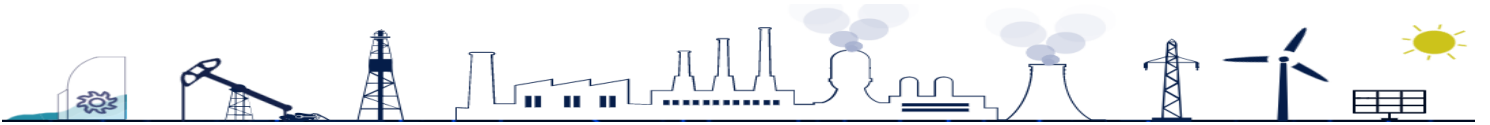
Hafta toplamında yerine getirilen DGP hacmi bir önceki haftaya göre 1.763 MWh artarak 193.588 MWh seviyesine yükselmiştir. Verilen talimatların %93'ü 0 kodlu talimatlardan %7'si, 1 kodlu talimatlardan oluşmaktadır. 24. haftada yerine getirilen toplam YAT talimat miktarı 22.501 MWh artarak 40.351 MWh seviyesine yükselirken, yerine getirilen toplam YAL talimat miktarı 20.737 MWh azalarak 153.237 MWh seviyesine gerilemiştir. Maksimum yerine getirilen YAL talimat miktarı 16 Haziran 2022 Perşembe günü 51.582 MWh, minimum yerine getirilen YAL talimat miktarı 19 Haziran 2022 Pazar günü 5.100 MWh olarak gerçekleşirken, maksimum yerine getirilen YAT talimat miktarı 19 Haziran 2022 Pazar günü 12.588 MWh, minimum yerine getirilen YAT talimat miktarı ise 17 Haziran 2022 Cuma günü 1.856 MWh olarak gerçekleşmiştir.



Tarih	YAL 0	YAL 1	TOPLAM YAL	YAT 0	YAT 1	TOPLAM YAT
13.06.2022	24.894	0	24.894	8.228	5	8.233
14.06.2022	16.738	1.804	18.542	5.280	1.857	7.137
15.06.2022	13.345	4.834	18.179	6.625	1.496	8.121
16.06.2022	53.124	2.838	55.962	931	1.204	2.135
17.06.2022	37.028	0	37.028	1.816	80	1.896
18.06.2022	7.487	0	7.487	2.263	0	2.263
19.06.2022	6.092	0	6.092	13.953	0	13.953

*Değerler MWh cinsindedir.

*Değerler talimat miktarının günlük toplamıdır.

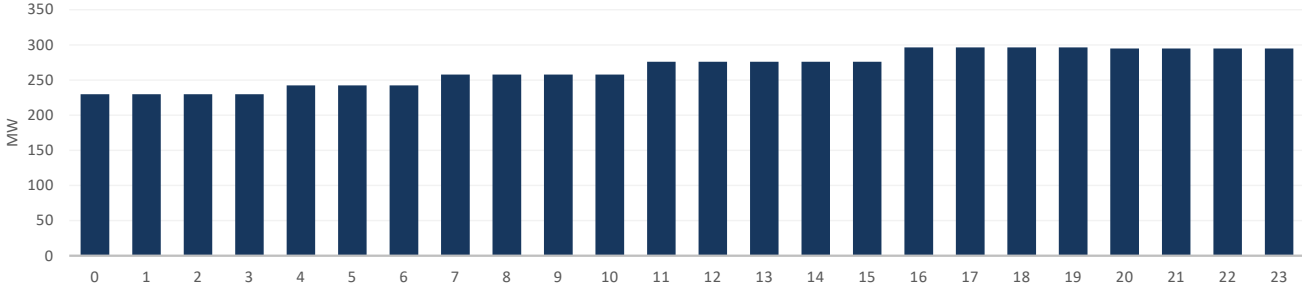


* Elektrik Üretim Verileri TEİAŞ Kaynaklıdır.

EPIAŞ 24.Hafta Raporu | 11

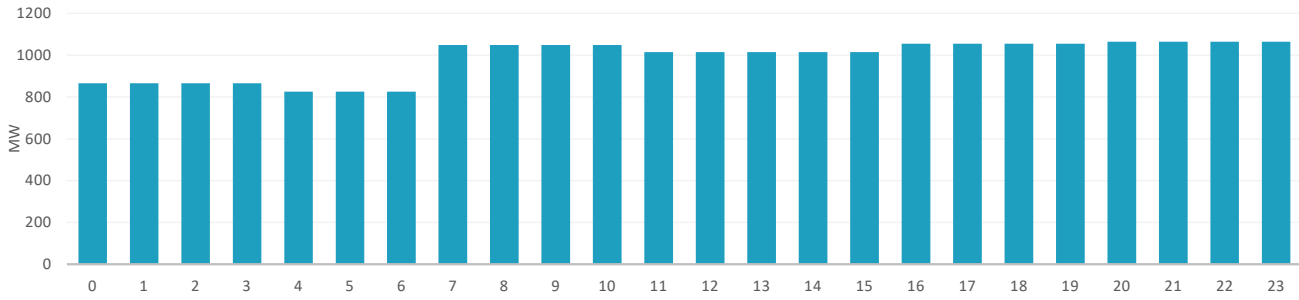
24. Haftada tedarik edilen toplam primer frekans kontrol rezervi 44.944 MW olurken, ağırlıklı ortalama primer frekans kontrol rezervi birim fiyatı bir önceki haftaya göre 139,49 TL/MW azalarak 423,54 TL/MW olmuştur.

Saatlik Ortalama PFK Rezerv Miktarı

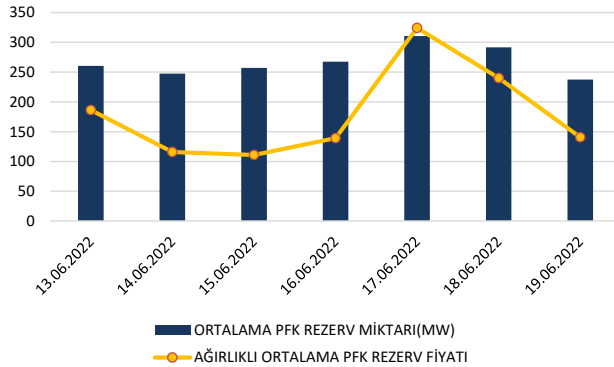


24. Haftada tedarik edilen toplam sekonder frekans kontrol rezervi 165.758 MW olurken, ağırlıklı ortalama sekonder frekans kontrol rezervi birim fiyatı bir önceki haftaya göre 209,23 TL/MW artarak 865,31 TL/MW olmuştur.

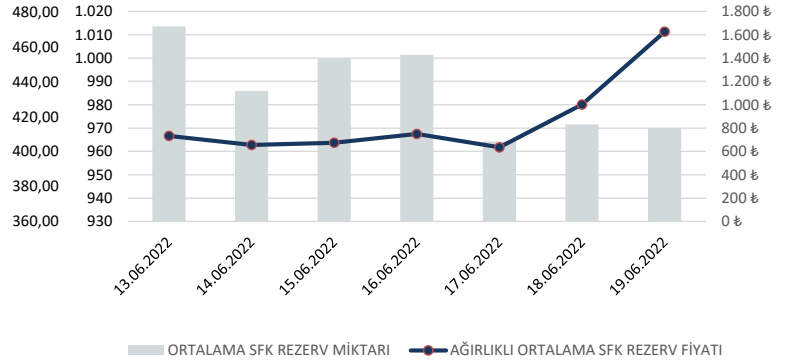
Saatlik Ortalama SFK Rezerv Miktarı



PFK Rezerv Miktarı ve Fiyatı



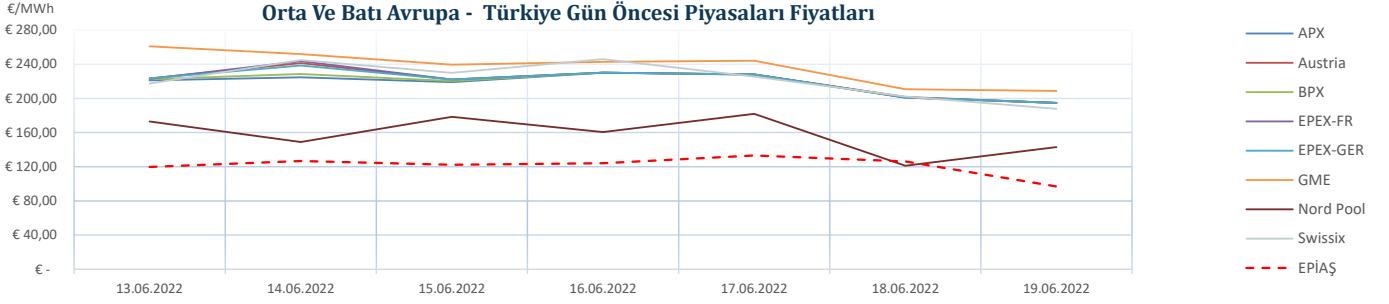
SFK Rezerv Miktarı ve Fiyatı



	13.06.2022	14.06.2022	15.06.2022	16.06.2022	17.06.2022	18.06.2022	19.06.2022
ORTALAMA PFK REZERV MİKTARI(MW)	260,52	247,41	257,20	267,66	310,66	291,68	237,53
AĞIRLIKLIL ORTALAMA PFK REZERV FİYATI(TL/MW)	423,87	399,64	398,00	407,71	471,19	442,25	408,28
ORTALAMA SFK REZERV MİKTARI(MW)	1.013,58	985,96	999,96	1.001,38	964,29	971,54	969,88
AĞIRLIKLIL ORTALAMA SFK REZERV FİYATI(TL/MW)	732,15	655,52	673,80	750,36	635,42	1002,16	1625,39

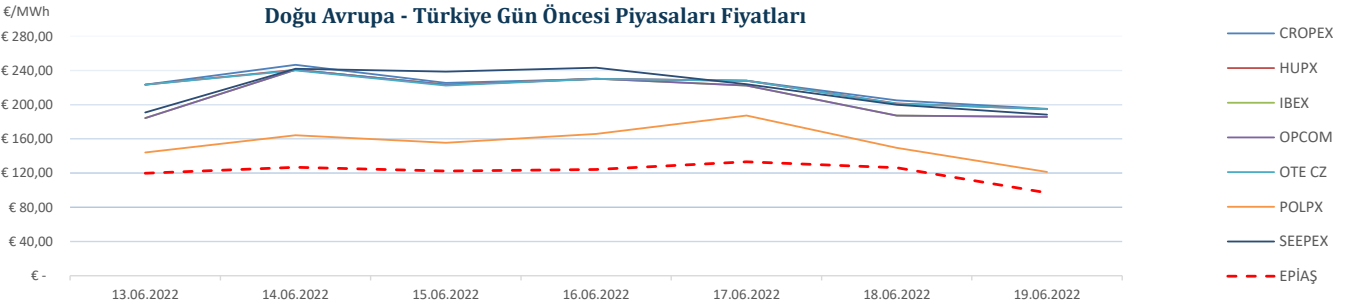


"24. haftada Avrupa piyasalarında oluşan gün öncesi referans fiyatları incelendiğinde, Batı Avrupa spot piyasalarında oluşan gün öncesi fiyat ortalaması 214,04 €/MWh, Doğu Avrupa spot piyasalarında oluşan gün öncesi fiyat ortalaması 208,11 €/MWh iken, Türkiye PTF ortalaması 121,35 €/MWh seviyesindedir. Avrupa piyasalarında haftanın en yüksek gün ortalaması, 13 Haziran 2022 Pazartesi günü 260,96 €/MWh ile Batı Avrupa piyasalarından GME'de, en düşük gün ortalaması ise 18 Haziran 2022 Cumartesi Günü 121,2 €/MWh ile Batı Avrupa Piyasalarından Nord Pool'da oluşmuştur."



*Kaynak:Montel-Foreks

* Fiyat Değerleri €/MWh cinsindedir.



* Döviz kur verisi TC Merkez Bankası kaynaklıdır.

*Kaynak:Montel-Foreks

* Fiyat Değerleri €/MWh cinsindedir.

EPIAŞ 24.Hafta Raporu | 13