

EPIAŞ



ELEKTRİK PİYASALARI HAFTALIK RAPORU 2024 (16. Hafta)

16. Haftada (15 Nisan - 21 Nisan)

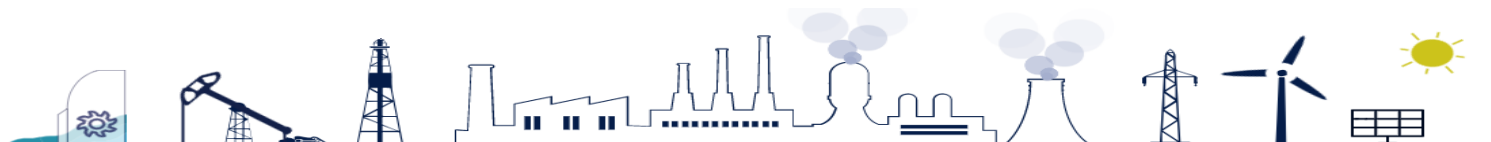
- * PTF ortalamasının geçtiğimiz haftaya göre 899,84 TL/MWh artması,
- * Elektrik üretiminin geçtiğimiz haftaya göre 1.426.552 MWh (saatlik ortalama 8.491 MWh) artması,
- * Doğal Gaz kaynaklı üretim miktarının 476.255 MWh (saatlik ortalama 2.835 MWh) artması,
- * Hidrolik kaynaklı üretim miktarının 368.348 MWh (saatlik ortalama 2.193 MWh) artması,
- * İthal Kömür kaynaklı üretim miktarının 336.663 MWh (saatlik ortalama 2.004 MWh) artması,
- * İkili Anlaşma miktarının 881.238 MWh (saatlik ortalama 5.245 MWh) artması,
- * GÖP eşleşme miktarının 693.806 MWh (saatlik ortalama 4.130 MWh) artması,
- * Eşleşen fiyattan bağımsız alış miktarının 787.623 MWh (saatlik ortalama 4.688 MWh) artması,

Göze çarpan önemli hususlardır.

	16. Hafta		% Değişim	15. Hafta
Ortalama PTF	1.905,62	↑	89,47%	1.005,78
Maksimum PTF	2.700,00	→	0,00%	2.700,00
Minimum PTF	10,01	↑	10,10%	0,00
Gündüz (06.00-17.00) PTF Ortalaması	1.541,38	↑	381,03%	320,43
Puant (17.00-22.00) PTF Ortalaması	2.560,93	↑	32,63%	1.930,87
Gece (22.00-06.00) PTF Ortalaması	1.996,87	↑	45,76%	1.369,94
Fiyattan Bağ. Alış Ort. Miktarı	24.026	↑	24,24%	19.337
Fiyattan Bağ. Satış Ort. Miktarı	17.342	↑	2,62%	16.900
Maksimum Takas Miktarı	28.466	↑	12,63%	25.273
Minimum Takas Miktarı	18.871	↑	19,99%	15.727
Saatlik Ort. Takas Miktarı	24.273	↑	20,50%	20.144
Saatlik Ort. Teklif Edilen Alış Miktarı	27.945	↑	23,76%	22.580
Saatlik Ort. İ.A. Miktarı	34.544	↑	17,90%	29.298
Saatlik Ort. Teklif Edilen Satış Miktarı	34.336	↓	-2,09%	35.068
GİP Haftalık Eşleşme Miktarı	350.971	↑	6,02%	331.056
Saatlik Ort. Üretim Miktarı	34.638	↑	32,48%	26.147

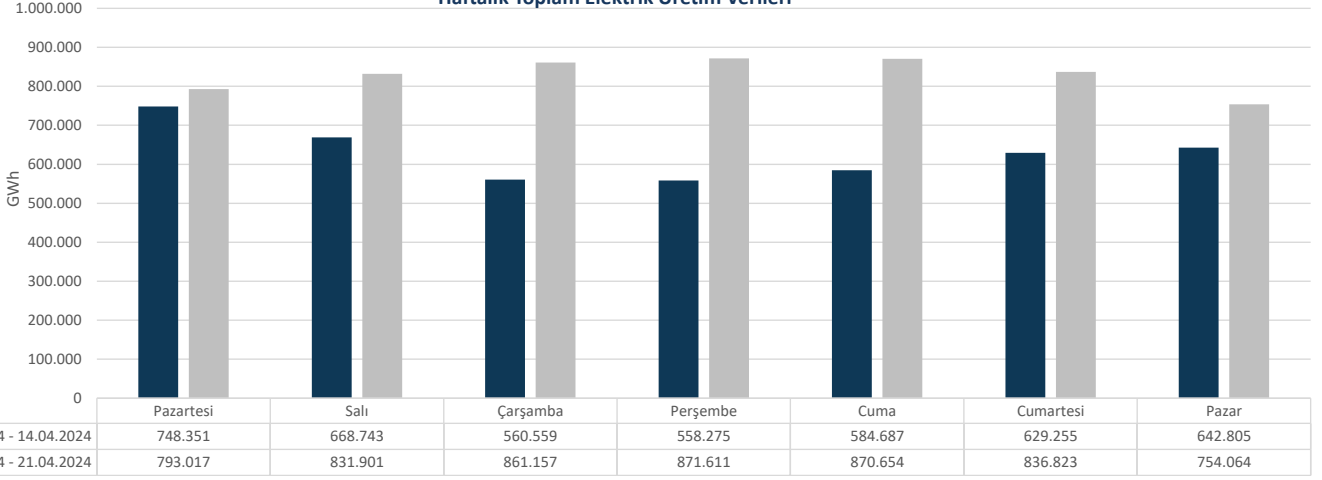
* Miktar Değerleri MWh cinsindedir.

* Eşleşme Miktarı Tek Yönlüdür.

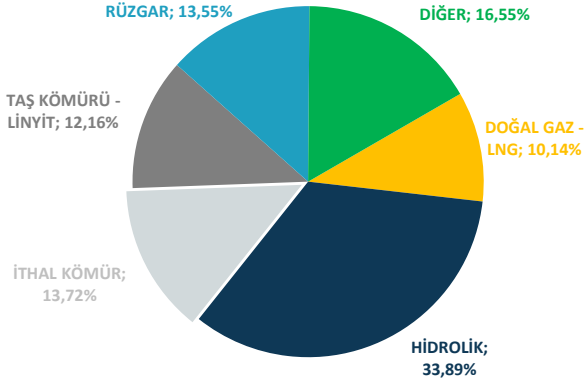


Elektrik üretimi geçtiğimiz haftaya göre 1.426.552 MWh artarak 5.819.227 MWh olarak gerçekleşmiştir.

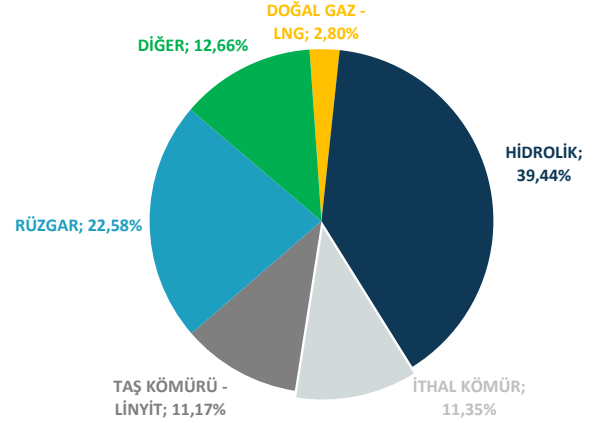
Haftalık Toplam Elektrik Üretim Verileri



ELEKTRİK ÜRETİMİNDE KAYNAK DAĞILIM GRAFİĞİ (16. HAFTA)



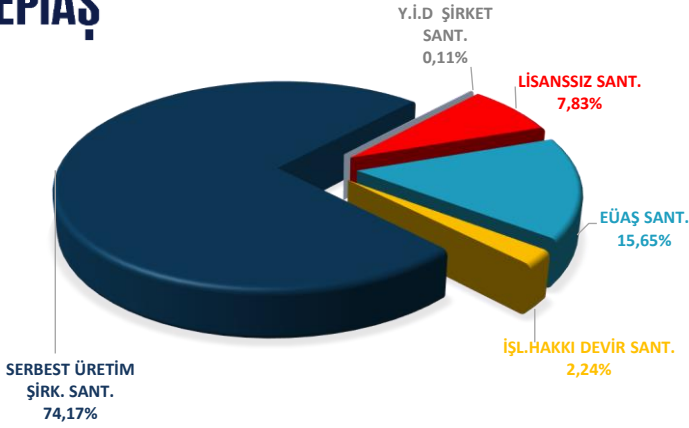
ELEKTRİK ÜRETİMİNDE KAYNAK DAĞILIM GRAFİĞİ (15. HAFTA)



Elektrik üretim miktarı kaynak bazında incelendiğinde ilk sırada 1.972.202 MWh (%33,89) ile Hidrolik yer almaktadır. Ardından sırasıyla 962.862 MWh (%16,55) ile Diğer, 798.154 MWh (%13,72) ile İthal Kömür, 788.290 MWh (%13,55) ile Rüzgar, 707.602 MWh (%12,16) ile Taş Kömürü-Linyit, 590.116 MWh (%10,14) ile Doğalgaz-LNG gelmektedir. Üretime %16,55 katkıda bulunan Diğer Kaynaklara bakıldığında, 577.427 MWh ile Güneş, 194.289 MWh ile Jeotermal, 166.529 MWh ile Biogaz, 13.799 MWh ile Atık Isı, 10.818 MWh ile Fuel Oil ve MWh ile Asfaltit Santralleri yer almaktadır.

Haftalık bazda toplam elektrik ithalatı 18.440 MWh artarak 43.084 MWh, ihracatı 3.982 MWh artarak 33.793 MWh seviyesinde gerçekleşmiştir.



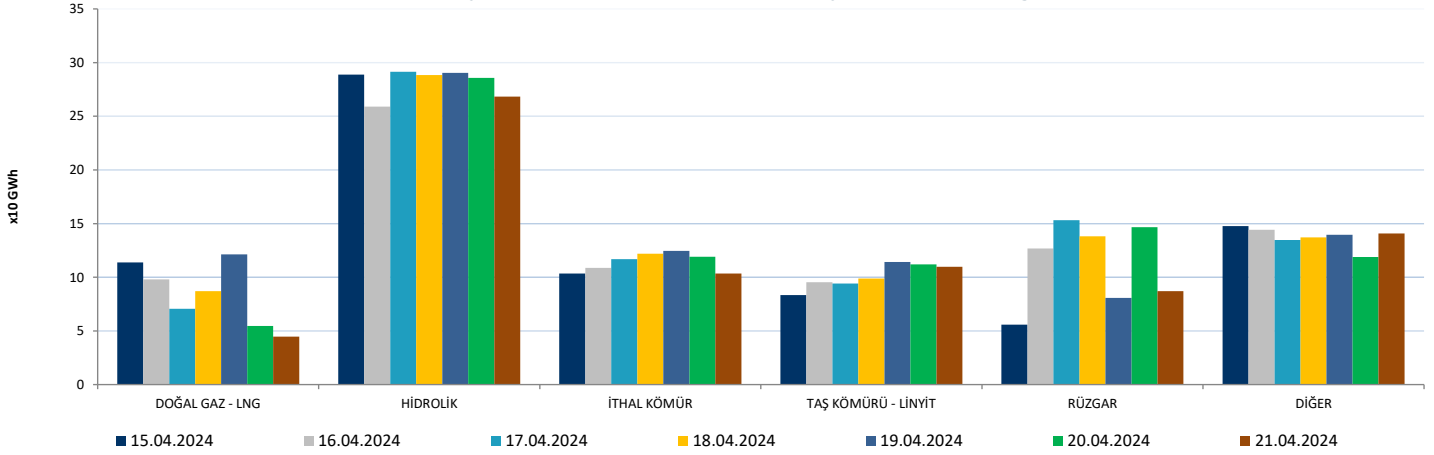


Elektrik üretimi geçtiğimiz haftaya göre 1.426.552 MWh artarak 5.819.227 MWh olarak gerçekleşmiştir. Üretime en fazla katkı, kuruluş bazında incelendiğinde 4.315.893 MWh (%74,17) üretimle Serbest Üretim Şirketleri tarafından yapılmıştır. Lisanssız üretim santralleri 455.370 MWh (%7,83), Y.İ.D Şirket santralleri 6.684 MWh (%0,115), İ.H.D Şirket santralleri 130.514 MWh (%2,24) üretime katkıda bulunmuştur. EÜAŞ santrallerinin bu haftaki üretime katkısı ise 910.766 MWh (%15,65) bandında olmuştur.

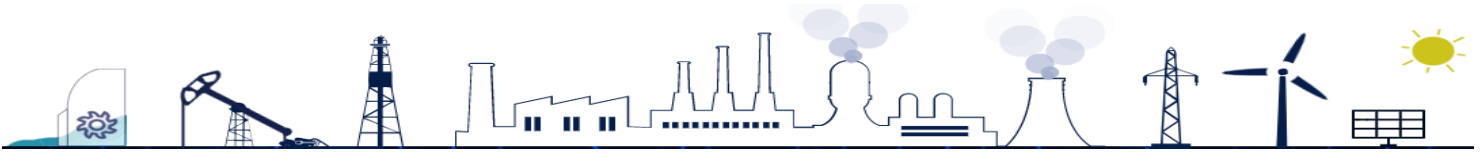
	15.04.2024	16.04.2024	17.04.2024	18.04.2024	19.04.2024	20.04.2024	21.04.2024
DOĞAL GAZ - LNG	113.798	97.936	70.679	87.022	121.386	54.529	44.767
HİDROLİK	288.871	258.948	291.489	288.450	290.366	285.744	268.334
İTHAL KÖMÜR	103.388	108.802	116.941	121.893	124.535	119.100	103.496
RÜZGAR	55.763	126.720	153.224	138.220	80.739	146.630	86.994
TAŞ KÖMÜRÜ - LİNYİT	83.483	95.329	94.093	98.862	114.117	111.959	109.759
DİĞER	147.715	144.166	134.731	137.164	139.512	118.860	140.714

* Değerler MWh cinsindedir.

Türkiye Elektrik Üretiminin Birincil Kaynaklara Göre Dağılımı

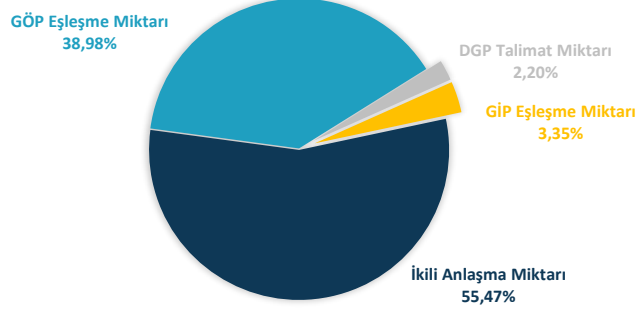


Bir önceki haftaya göre, Doğal Gaz-LNG kaynaklı santrallerin üretimi 476.255 MWh artarak 590.116 MWh seviyesine yükselmiştir. İthal Kömür kaynaklı santrallerin üretimi 336.663 MWh artarak 798.154 MWh seviyesine yükselmiş, Diğer Kaynaklı santrallerin üretimi 447.963 MWh artarak 962.862 MWh seviyesine yükselmiş, Hidrolik kaynaklı santrallerin üretimi 368.348 MWh artarak 1.972.202 MWh seviyesine yükselmiş, Taş Kömürü-Linyit kaynaklı santrallerin üretimi 253.282 MWh artarak 707.602 MWh seviyesine yükselmiş olup, Rüzgar kaynaklı santrallerin üretimi 129.873 MWh azalarak 788.290 MWh seviyesine gerilemiştir.



Haftalık piyasa hacmi incelendiğinde, ikili anlaşma miktarının payı 5.803.344 MWh (%55,47), GÖP'te gerçekleşen eşleşme miktarının payı 4.077.926 MWh (%38,98), GİP'te gerçekleşen eşleşme miktarının payı 350.971 MWh (%3,35) ve DGP'de yerine getirilen talimat miktarının payı ise 230.602 MWh (%2,20) olmuştur.

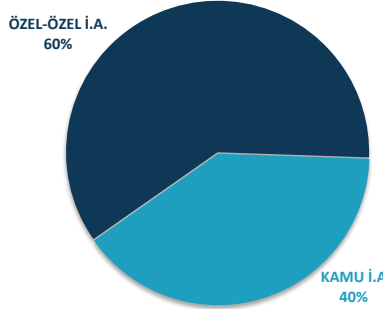
Elektrik Piyasası Hacim Dağılımı Grafiği



* İ.A. Miktar: Alış veya satış yönünde yapılan ikili anlaşma miktarının toplamını, DGP talimat miktarı yerine getirilmiş YAL ve YAT'ların toplamını, GÖP miktarı: GÖP Eşleşme miktarını, GİP miktarı: GİP Eşleşme miktarını ifade eder.

Haftalık piyasa hacmi incelendiğinde, İkili Anlaşma miktarının payı 5.803.344 MWh (%55,47) olarak gerçekleşmiştir. GÖP'te gerçekleşen eşleşme miktarının payı 4.077.926 MWh (%38,98), GİP'te gerçekleşen eşleşme miktarının payı 350.971 MWh (%3,35) ve DGP'de yerine getirilen talimat miktarının payı ise 230.602 MWh (%2,20) olmuştur. Geçtiğimiz haftaya göre, İkili Anlaşma miktarı 881.238 MWh artmıştır. GÖP eşleşme miktarı 693.806 MWh artmıştır. GİP eşleşme miktarı 19.916 MWh artarken, DGP'de yerine getirilen talimat miktarı 3.934 MWh azalmıştır.

İkili Anlaşma Detayı



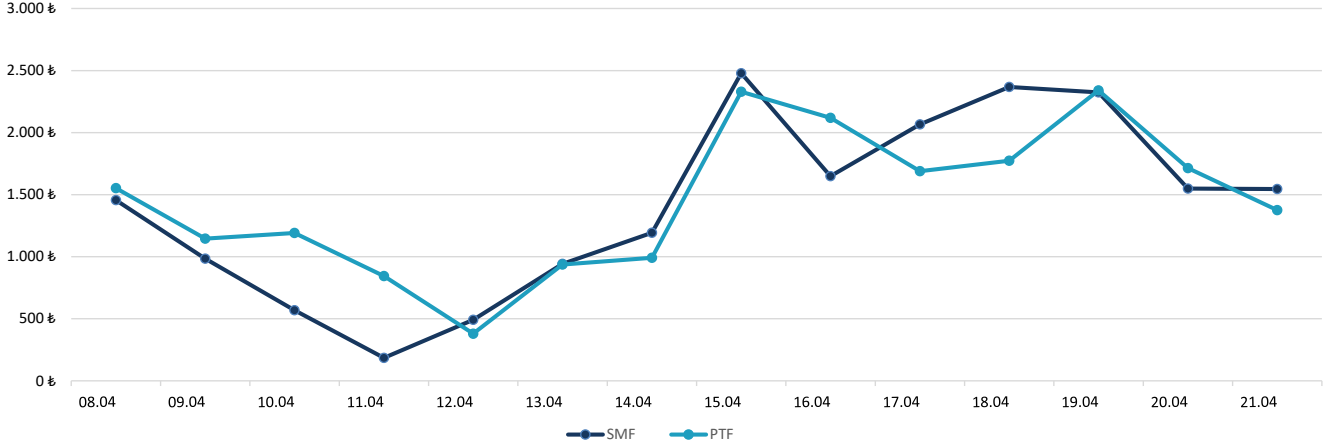
	15.04.2024	16.04.2024	17.04.2024	18.04.2024	19.04.2024	20.04.2024	21.04.2024
İKİLİ ANLAŞMA	768.348	806.163	844.370	868.478	855.653	851.384	808.949
GÖP	565.245	595.167	585.666	598.904	624.447	571.584	536.914
GİP	52.979	47.407	44.652	52.166	47.462	60.012	46.294
DGP	49.357	23.195	39.218	34.877	40.309	20.716	22.930
TOPLAM	1.435.929	1.471.932	1.513.906	1.554.425	1.567.870	1.503.695	1.415.086

* Değerler MWh cinsindedir.

* DGP: Yerine getirilen talimatların günlük toplamıdır.



08 Nisan - 21 Nisan 2024 PTF - SMF Değişim Grafiği

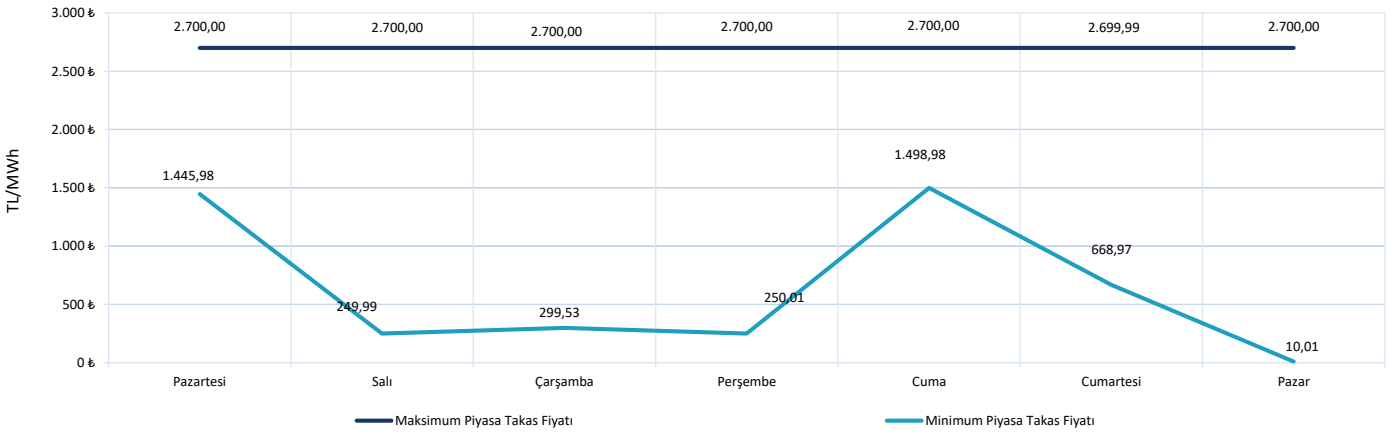


* Fiyat Değerleri TL/MWh cinsindedir.

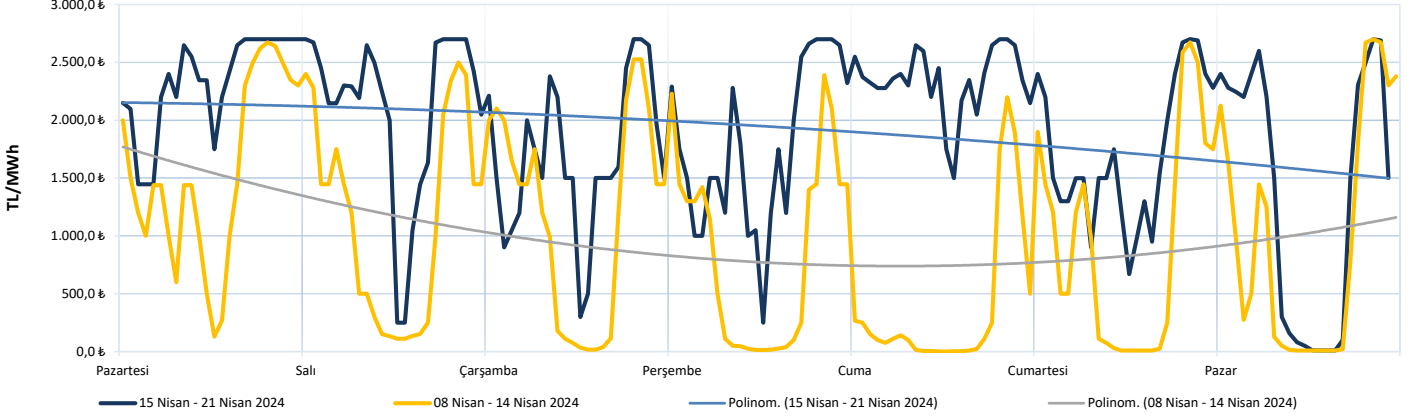
PTF ve SMF'nin aritmetik ortalamaları günlük olarak incelendiğinde, geçtiğimiz hafta en düşük PTF ortalaması 1.375,37 TL/MWh ile 21 Nisan Pazar gününe, en yüksek PTF ortalaması da 2.340,26 TL/MWh ile 19 Nisan Cuma gününe aittir. En düşük SMF ortalaması 1.545,02 TL/MWh ile 21 Nisan Pazar gününe, en yüksek SMF ortalaması 2.478,88 TL/MWh ile 15 Nisan Pazartesi gününe aittir.

PTF - SMF farkının en yüksek olduğu saat PTF lehine olmak üzere 1.650,00 TL/MWh ile 18 Nisan Perşembe günü saat 10.00'da gerçekleşmiştir.

15 Nisan - 21 Nisan 2024 Maksimum ve Minimum Piyasa Takas Fiyatları



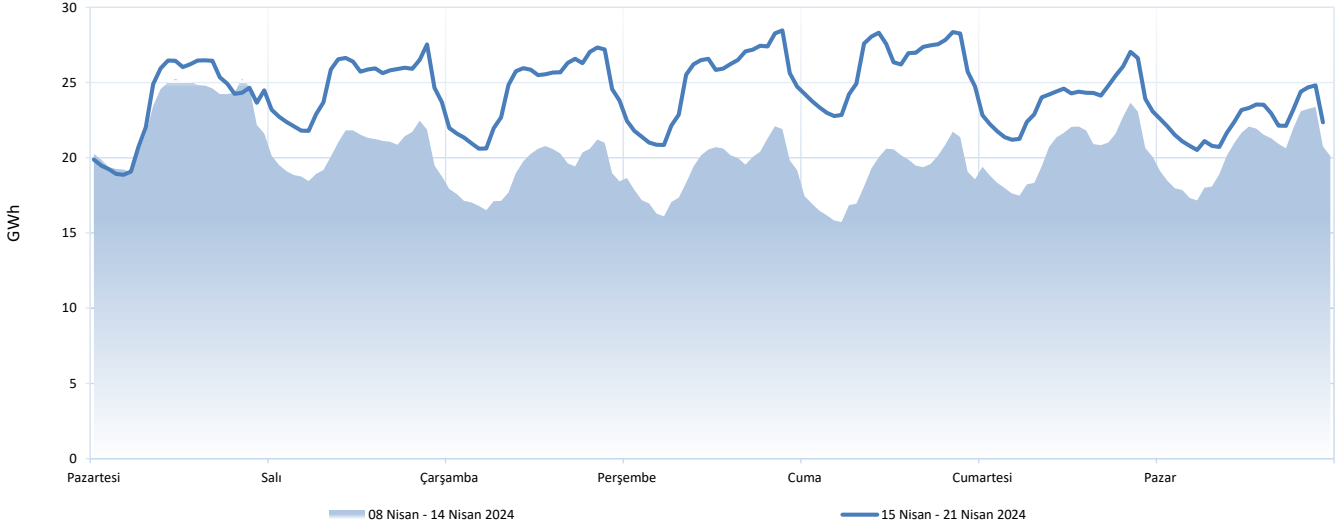
Haftalık PTF Dağılım Grafiği (TL/MWh)



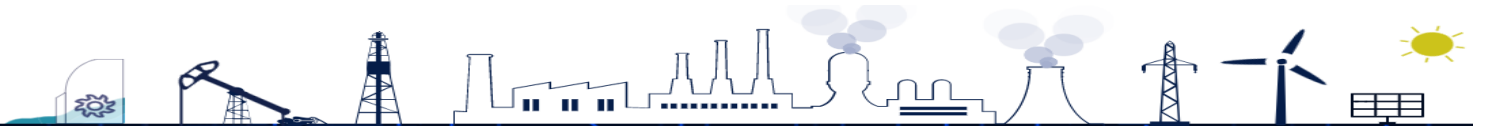
Haftalık PTF dağılım grafiği incelendiğinde, PTF ortalaması 899,84 TL/MWh artarak 1.905,62 TL/MWh olarak gerçekleşmiştir. Geçen haftanın aynı günleri ile karşılaştırıldığında PTF ortalamasında en fazla değişim 1.960,05 TL/MWh artış ile 19 Nisan 2024 Cuma günü gerçekleşmiştir.

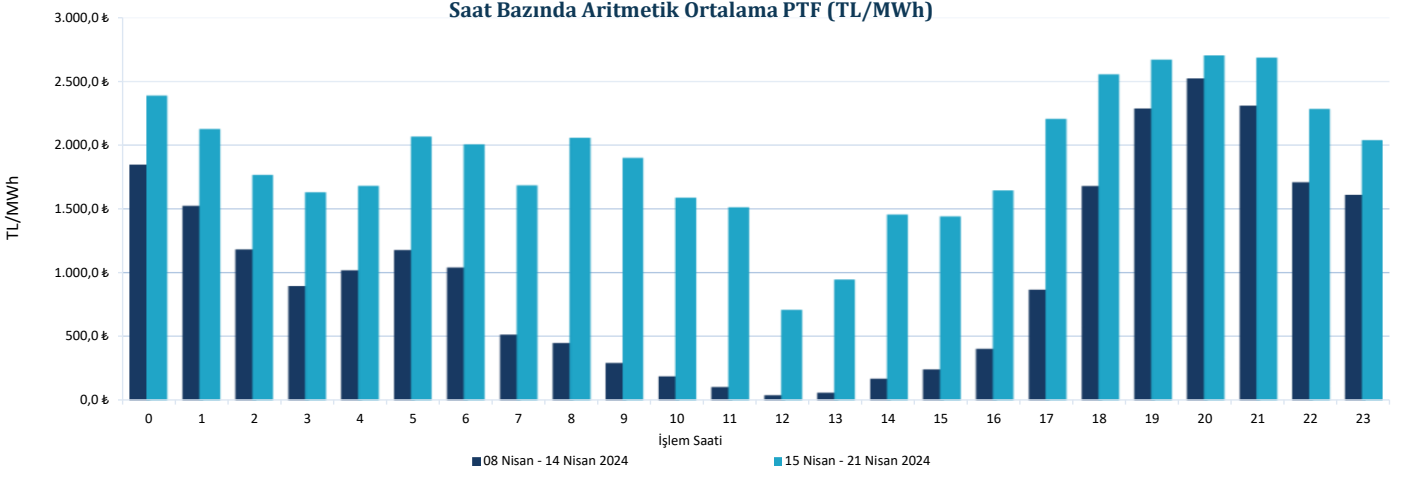
Gündüz saatlerinin (06.00-17.00) PTF ortalaması 1.541,38 TL/MWh, puant saatlerin (17.00-22.00) PTF ortalaması 2.560,93 TL/MWh, gece saatlerinin (22.00-06.00) PTF ortalaması 1.996,87 TL/MWh olarak gerçekleşmiştir.

Haftalık Takas Miktarı Dağılım Grafiği (GWh)

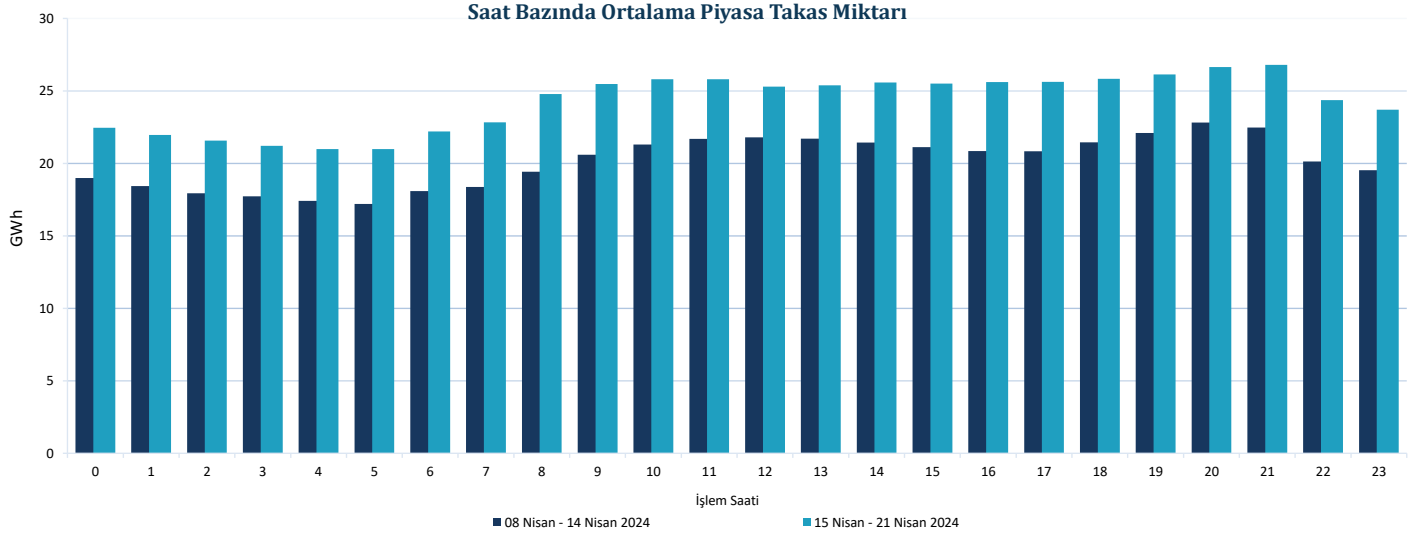


16. hafta genelinde maksimum eşleşme 18 Nisan Perşembe günü saat 21.00'de 28.466 MWh olarak gerçekleşirken, minimum eşleşme 15 Nisan Pazartesi günü saat 04.00'te 18.871 MWh olarak gerçekleşmiştir.

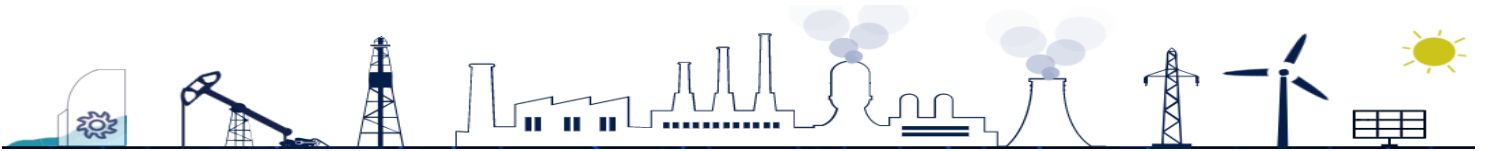




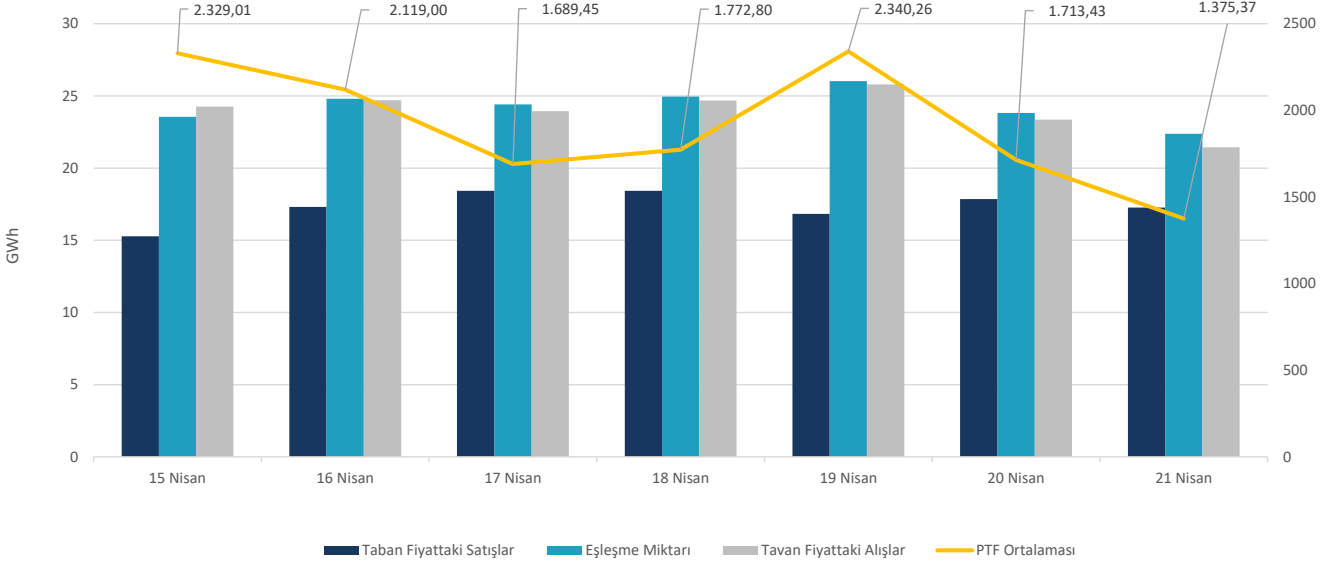
Her bir saate ait PTF ortalaması geçtiğimiz hafta ile kıyaslandığında 24 saatte artış gözlemlenmiştir. En yüksek artış saat 08.00'de gerçekleşmiş ve PTF ortalaması 1.607,07 TL/MWh artarak 2.057,48 TL/MWh olarak hesaplanmıştır.



Her bir saate ait piyasa takas miktarı ortalaması geçtiğimiz hafta ile kıyaslandığında, en fazla değişim saat 08.00'de olmuş ve ilgili saatte piyasa takas miktarı 5.354 MWh artarak 24.780 MWh seviyesinde gerçekleşmiştir.



Fiyattan Bağımsız Alış-Satış Tekliflerinin Gün Öncesi Piyasasına Etkisi



16. haftada, saatlik fiyattan bağımsız satış ortalaması 17,34 GWh, fiyattan bağımsız alış ortalaması 24,03 GWh, eşleşme miktarının ortalaması ise 24,27 GWh seviyesindedir. Bu değerler 15. hafta ile kıyaslandığında, fiyattan bağımsız satış miktarının ortalama 442 MWh arttığı, eşleşme miktarının ortalama 4.129 MWh arttığı ve fiyattan bağımsız alış miktarının ortalama 4.689 MWh arttığı gözlemlenmiştir.

20 Nisan 2024 Cumartesi günü PTF ortalaması bir önceki güne göre 626,82 TL/MWh azalarak 1.713,43 TL/MWh olarak gerçekleşmiştir. Bu durum üzerinde fiyattan bağımsız satış miktarının saatlik ortalama 1.020 MWh artması ve fiyattan bağımsız alış miktarının saatlik ortalama 2.437 MWh azalması etkili olmuştur. 19 Nisan 2024 Cuma günü PTF ortalaması bir önceki güne göre 567,46 TL/MWh artarak 2.340,26 TL/MWh olarak gerçekleşmiştir. Bu durum üzerinde fiyattan bağımsız satış miktarının saatlik ortalama 1.587 MWh azalması ve fiyattan bağımsız alış miktarının saatlik ortalama 1.110 MWh artması etkili olmuştur.

16. Haftada, haftalık toplam değerlere bakıldığında, teklif edilen alış miktarı %23,8 (901.336 MWh) artarak 4.694.793 MWh, eşleşen saatlik satış miktarı %8,5 (267.167 MWh) artarak 3.408.011 MWh, eşleşen fiyattan bağımsız satış miktarı %2,6 (74.303 MWh) artarak 2.913.423 MWh, eşleşen fiyattan bağımsız alış miktarı %24,2 (787.623 MWh) artarak 4.036.295 MWh, teklif edilen satış miktarı %2,1 (123.125 MWh) azalarak 5.768.382 MWh olmuştur.

Blok tekliflerin haftalık toplam değerleri incelendiğinde, satış yönünde eşleşen blok miktarı %175,4 (426.114 MWh) artarak 669.042 MWh seviyesine yükselirken, alış yönünde eşleşen blok miktarı %6,9 (1.522 MWh) azalarak 20.478 MWh seviyesine gerilemiştir.



22.04.2024 tarihi itibarıyla GÖP katılım anlaşması imzalamış katılımcı sayısı 1316'dır. Bu hafta günlük ortalama 1028 adet piyasa katılımcısı teklif vermiştir.

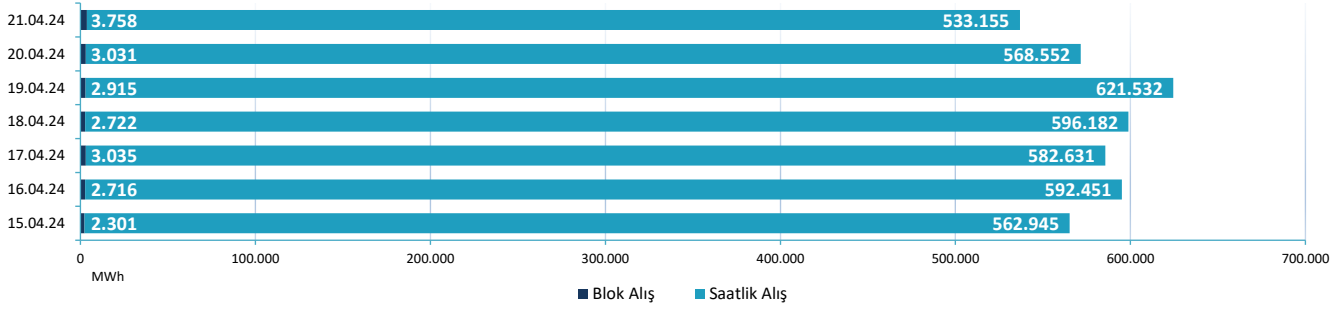
Günlük ortalama;

- Saatlik satış miktarı 486.859 MWh,
- Blok satış miktarı 95.577 MWh,
- Saatlik alış miktarı 579.635 MWh,
- Blok alış miktarı 2.925 MWh olmuştur.
- Haftalık toplam fark fonu -1.449.177 TL olarak gerçekleşmiştir.

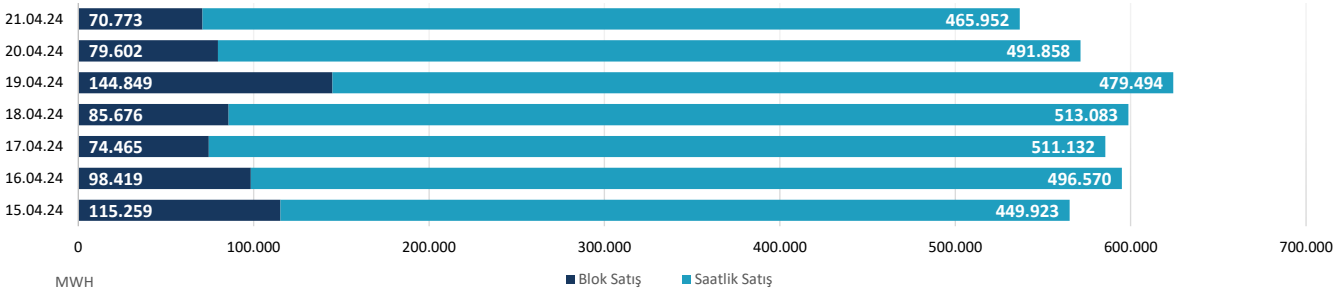
		15.04.24	16.04.2024	17.04.2024	18.04.2024	19.04.2024	20.04.2024	21.04.2024
ALİŞ	SAATLİK	562.945	592.451	582.631	596.182	621.532	568.552	533.155
	BLOK	2.301	2.716	3.035	2.722	2.915	3.031	3.758
SATIŞ	SAATLİK	449.923	496.570	511.132	513.083	479.494	491.858	465.952
	BLOK	115.259	98.419	74.465	85.676	144.849	79.602	70.773

* Değerleri MWh cinsindedir.

Blok ve Saatlik Eşleşen Alış Miktarı



Blok ve Saatlik Eşleşen Satış Miktarı

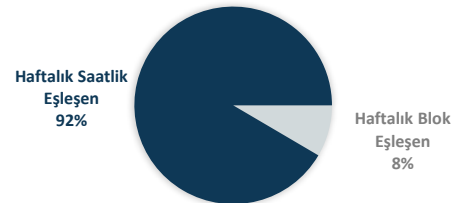


15 Nisan - 21 Nisan 2024 Saatlik - Blok Satış Teklifi Eşleşme Oranları



Bu hafta GÖP'te eşleşen satış tekliflerinin %84'ü saatlik, %16'sı blok tekliftir.

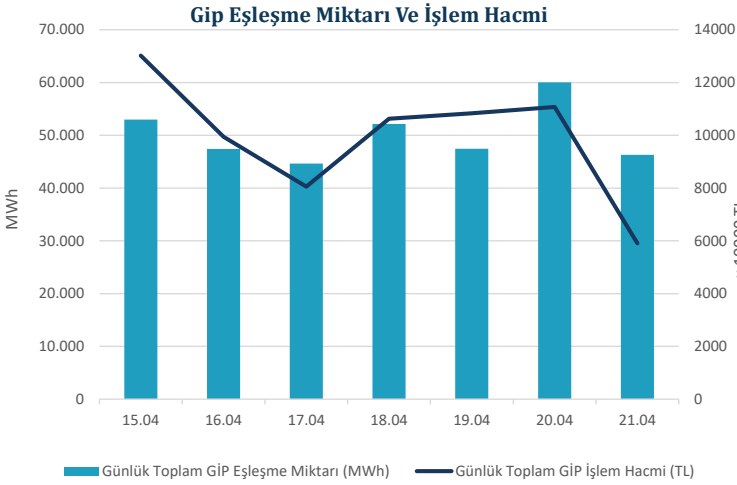
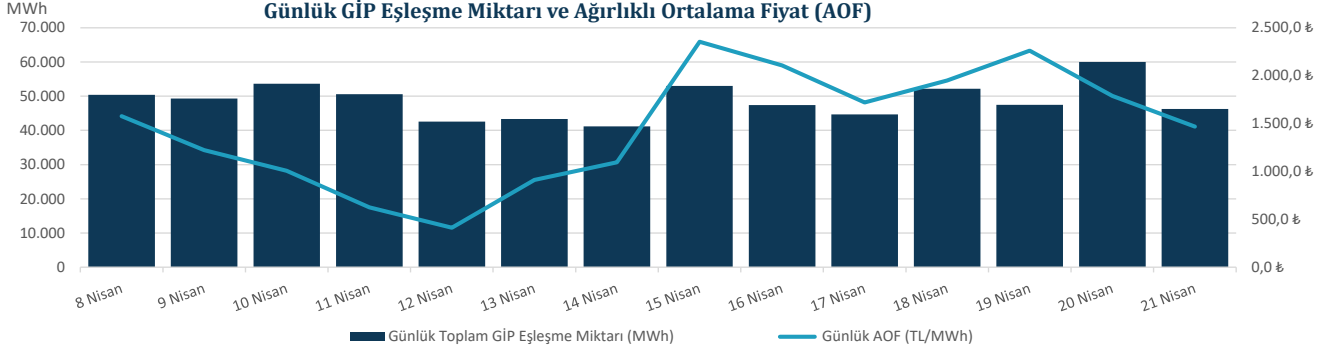
15 Nisan - 21 Nisan 2024 Saatlik - Blok Eşleşen (Alış+Satış)



Genel toplama bakıldığında ise saatlik alış ve satış toplamı %92, blok alış ve satış toplamı ise %8 olarak gerçekleşmiştir.



"Gün İçi Piyasasında maksimum ağırlıklı ortalama fiyat, 21 Nisan 2024 Pazar günü saat 21.00'de 2.738,03 TL/MWh olarak gerçekleşmiştir."



Hafta toplamında gerçekleşen eşleşme miktarı 350.971 MWh olmuştur. Gün İçi Piyasasında maksimum ağırlıklı ortalama fiyat, 21 Nisan 2024 Pazar günü saat 21.00'de 2.738,03 TL/MWh olarak, hafta genelindeki maksimum eşleşme miktarı ise 20 Nisan 2024 Cumartesi saat 21.00'de 3.815 MWh olarak gerçekleşmiştir. Maksimum ticaret 20 Nisan 2024 Cumartesi günü, minimum ticaret 17 Nisan 2024 Çarşamba günü olmuştur.

22.04.2024 tarihi itibarıyla, Gün İçi Piyasası katılım anlaşmasını imzalayan katılımcı sayısı 1332 iken, geçtiğimiz hafta boyunca 821 farklı katılımcı alış veya satış yönünde teklif vermiştir.

Tarih	AOF	Toplam GİP Eşleşme Miktarı	Toplam İşlem Hacmi	Max Eşl. Fiyatı	MİN Eşl. Fiyatı
8.04.2024	1.603,77	50.381	80.798.892	2.772,00	11,00
9.04.2024	1.237,34	49.330	61.037.672	2.765,00	3,00
10.04.2024	971,17	53.667	52.120.001	2.700,00	6,30
11.04.2024	592,02	50.619	29.967.275	2.281,40	1,00
12.04.2024	418,57	42.561	17.814.563	2.679,30	0,00
13.04.2024	923,21	43.349	40.019.953	2.766,90	2,00
14.04.2024	1.082,92	41.150	44.561.918	2.774,30	8,30
15.04.2024	2.457,41	52.979	130.192.255	2.781,00	1.241,00
16.04.2024	2.097,67	47.407	99.443.781	2.764,90	250,00
17.04.2024	1.803,77	44.652	80.541.780	2.777,40	200,00
18.04.2024	2.037,70	52.166	106.299.372	2.781,00	250,10
19.04.2024	2.282,48	47.462	108.330.471	2.780,90	700,00
20.04.2024	1.844,44	60.012	110.687.856	2.780,00	250,00
21.04.2024	1.276,22	46.294	59.080.883	2.780,90	10,70

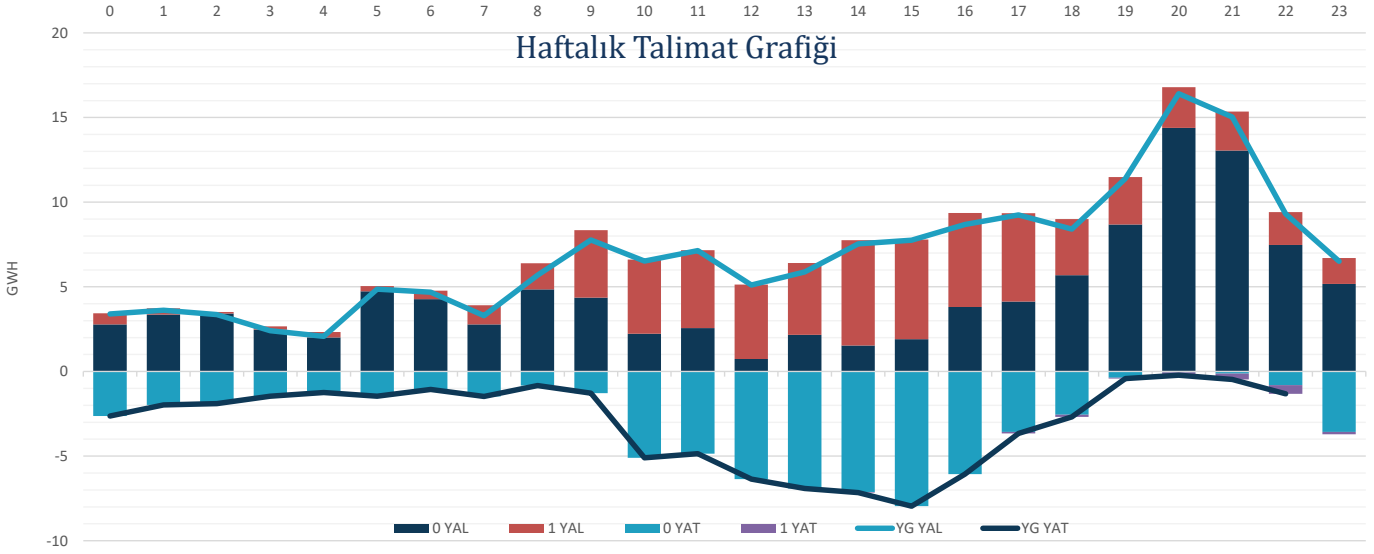
* Miktar Değerleri MWh cinsindedir.

* Fiyat Değerleri TL/MWh cinsindedir.



"Verilen talimatların %73'ü 0 kodlu talimatlardan oluşmaktadır."

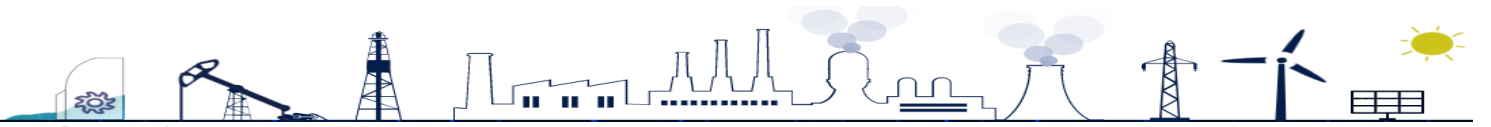
Hafta toplamında yerine getirilen DGP hacmi bir önceki haftaya göre 3.934 MWh azalarak 230.602 MWh seviyesine düşmüştür. Verilen talimatların %73'ü 0 kodlu talimatlardan oluşmaktadır. 16. haftada yerine getirilen toplam YAT talimat miktarı 125.126 MWh azalarak 72.235 MWh seviyesine gerilerken, yerine getirilen toplam YAL talimat miktarı 106.992 MWh artarak 166.049 MWh seviyesine yükselmiştir. Maksimum yerine getirilen YAL talimat miktarı 15 Nisan 2024 Pazartesi günü 38.988 MWh, minimum yerine getirilen YAL talimat miktarı 16 Nisan 2024 Salı günü 9.198 MWh olarak gerçekleşirken, maksimum yerine getirilen YAT talimat miktarı 19 Nisan 2024 Cuma günü 16.352 MWh, minimum yerine getirilen YAT talimat miktarı ise 21 Nisan 2024 Pazar günü 5.125 MWh olarak gerçekleşmiştir.



Tarih	YAL 0	YAL 1	TOPLAM YAL	YAT 0	YAT 1	TOPLAM YAT
15.04.2024	21.861	18.038	39.900	11.717	0	11.717
16.04.2024	5.651	3.742	9.393	16.148	0	16.148
17.04.2024	30.855	5.238	36.093	4.267	1.062	5.329
18.04.2024	14.783	15.630	30.414	5.472	0	5.472
19.04.2024	6.036	18.638	24.674	16.352	0	16.352
20.04.2024	10.110	2.600	12.710	11.671	421	12.092
21.04.2024	19.248	0	19.248	5.125	0	5.125

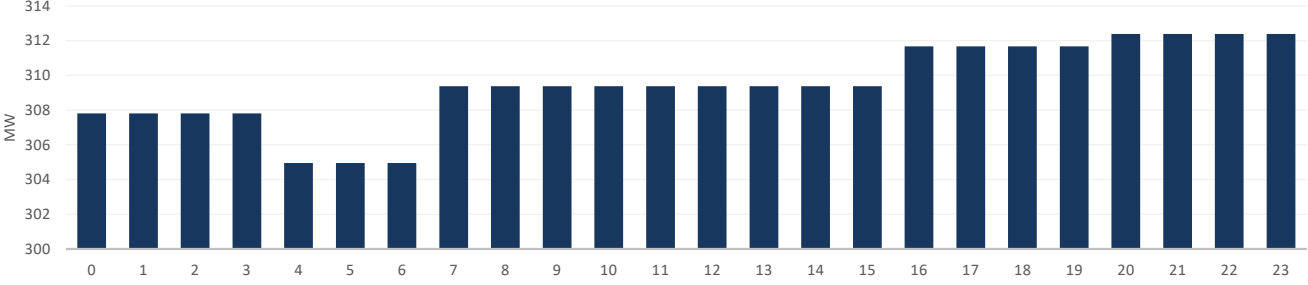
*Değerler MWh cinsindedir.

*Değerler talimat miktarının günlük toplamıdır.



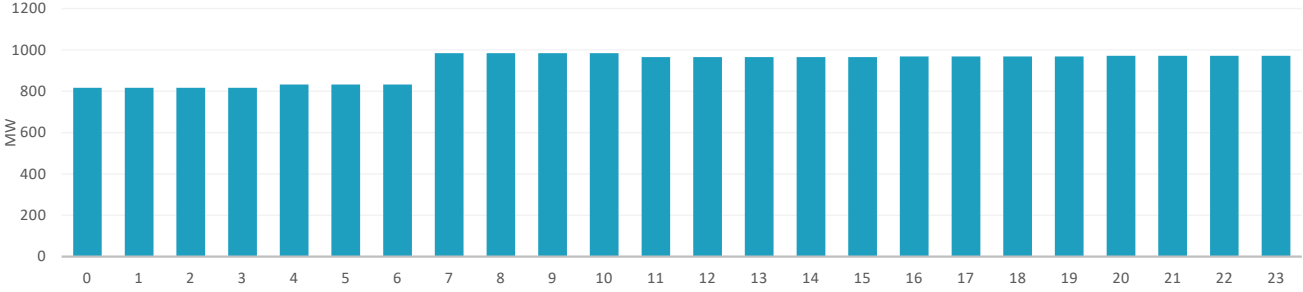
16. Haftada tedarik edilen toplam primer frekans kontrol rezervi 55.849 MW olurken, ağırlıklı ortalama primer frekans kontrol rezervi birim fiyatı bir önceki haftaya göre 4.249,04 TL/MW azalarak 3.064,81 TL/MW olmuştur.

Saatlik Ortalama PFK Rezerv Miktarı

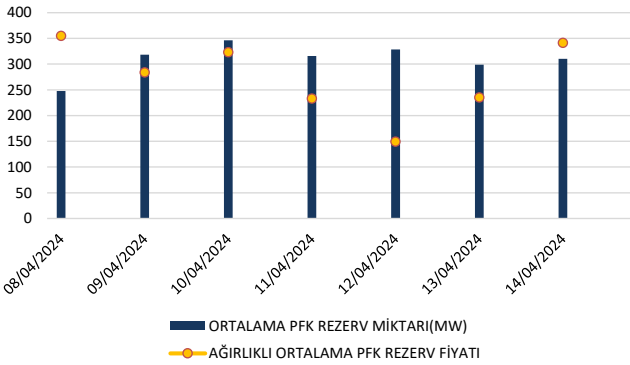


16. Haftada tedarik edilen toplam sekonder frekans kontrol rezervi 156.442 MW olurken, ağırlıklı ortalama sekonder frekans kontrol rezervi birim fiyatı bir önceki haftaya göre 2.944,61 TL/MW azalarak 2.579,83 TL/MW olmuştur.

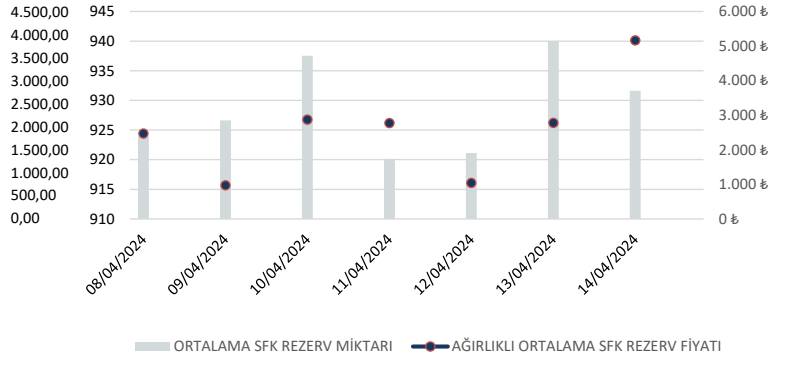
Saatlik Ortalama SFK Rezerv Miktarı



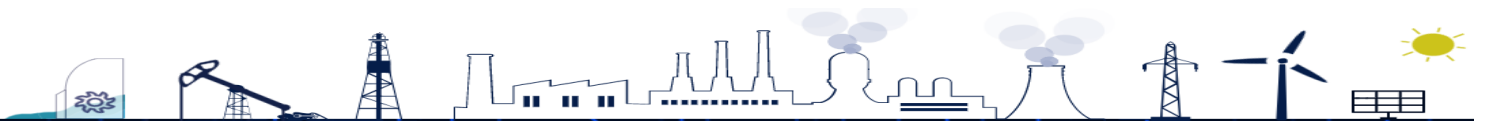
PFK Rezerv Miktarı ve Fiyatı



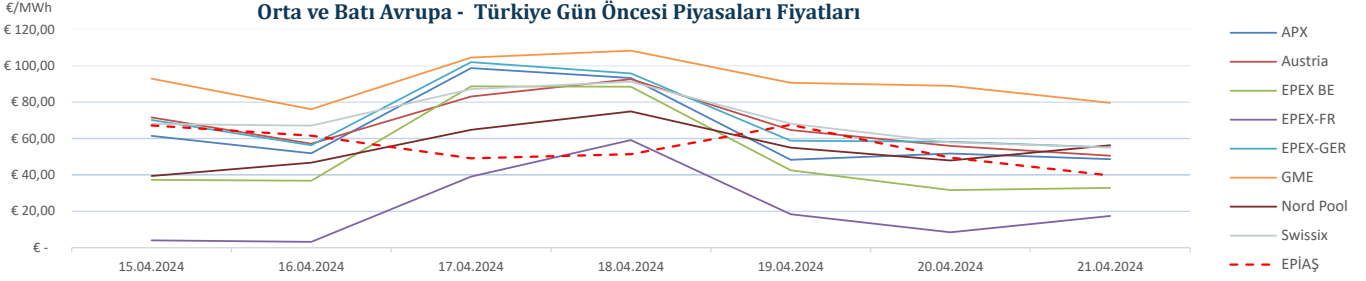
SFK Rezerv Miktarı ve Fiyatı



	08/04/2024	09/04/2024	10/04/2024	11/04/2024	12/04/2024	13/04/2024	14/04/2024
ORTALAMA PFK REZERV MİKTARI(MW)	247,87	318,54	346,21	315,75	328,42	299,08	310,25
AĞIRLIKLI ORTALAMA PFK REZERV FİYATI(TL/MW)	3.989,00	3.192,63	3.634,30	2.621,69	1.677,99	2.644,77	3.837,61
ORTALAMA SFK REZERV MİKTARI(MW)	923,88	926,63	937,54	920,13	921,13	939,96	931,63
AĞIRLIKLI ORTALAMA SFK REZERV FİYATI(TL/MW)	2.471,86	972,74	2.873,36	2.775,70	1.041,84	2.782,67	5.168,12



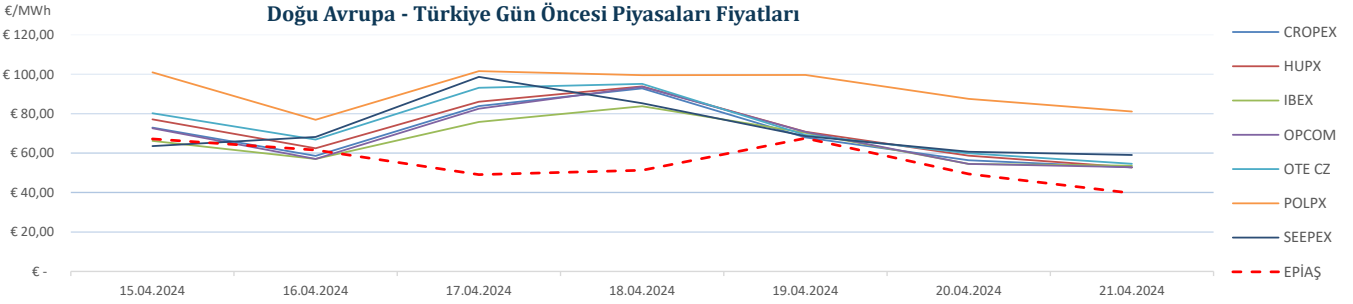
"16. haftada Avrupa piyasalarında oluşan gün öncesi referans fiyatları incelendiğinde, Batı Avrupa spot piyasalarında oluşan gün öncesi fiyat ortalaması 61,70 €/MWh, Doğu Avrupa spot piyasalarında oluşan gün öncesi fiyat ortalaması 73,52 €/MWh iken, Türkiye PTF ortalaması 55,11 €/MWh seviyesindedir. Avrupa piyasalarında haftanın en yüksek gün ortalaması, 18 Nisan 2024 Perşembe günü 108,31 €/MWh ile Batı Avrupa piyasalarından GME'de, en düşük gün ortalaması ise 16 Nisan 2024 Salı Günü 3,2 €/MWh ile Batı Avrupa Piyasalarından EPEX-FR'de oluşmuştur."



Tarih	APX	Austria	BPX	EPEX-FR	EPEX-GER	GME	Nord Pool	Swissix	EPIAŞ
15.04.2024	61,50 €	71,66 €	37,28 €	3,99 €	70,19 €	92,88 €	39,42 €	68,00 €	67,20 €
16.04.2024	51,89 €	57,13 €	36,87 €	3,20 €	56,26 €	76,11 €	46,79 €	67,02 €	61,51 €
17.04.2024	98,72 €	83,15 €	88,69 €	39,14 €	102,01 €	104,51 €	64,76 €	87,17 €	49,07 €
18.04.2024	93,23 €	92,64 €	88,48 €	59,15 €	95,82 €	108,31 €	74,90 €	91,23 €	51,35 €
19.04.2024	48,32 €	64,71 €	42,54 €	18,40 €	58,82 €	90,67 €	54,96 €	68,13 €	67,53 €
20.04.2024	51,71 €	55,97 €	31,66 €	8,42 €	58,24 €	89,01 €	47,94 €	57,92 €	49,44 €
21.04.2024	48,62 €	50,56 €	32,88 €	17,40 €	55,15 €	79,67 €	56,32 €	55,08 €	39,69 €

*Kaynak:Montel-Foreks

* Fiyat Değerleri €/MWh cinsindedir.



Tarih	CROPEX	HUPX	IBEX	OPCOM	OTE CZ	POLPX	SEEPEX	EPIAŞ
15.04.2024	72,92 €	77,13 €	66,17 €	72,60 €	80,23 €	100,94 €	63,56 €	67,20 €
16.04.2024	58,57 €	62,46 €	57,00 €	57,00 €	66,85 €	76,90 €	68,17 €	61,51 €
17.04.2024	83,84 €	86,11 €	75,83 €	82,58 €	93,18 €	101,58 €	98,65 €	49,07 €
18.04.2024	92,83 €	93,82 €	83,77 €	93,62 €	95,12 €	99,55 €	85,29 €	51,35 €
19.04.2024	68,02 €	70,82 €	70,28 €	70,77 €	69,15 €	99,65 €	68,65 €	67,53 €
20.04.2024	56,39 €	58,75 €	54,47 €	54,47 €	59,91 €	87,53 €	60,63 €	49,44 €
21.04.2024	52,74 €	52,75 €	53,62 €	52,89 €	54,59 €	81,10 €	59,05 €	39,69 €