

# EPIAŞ



## ELEKTRİK PİYASALARI HAFTALIK RAPORU 2024 (25. Hafta)

## 25. Haftada (17 Haziran - 23 Haziran)

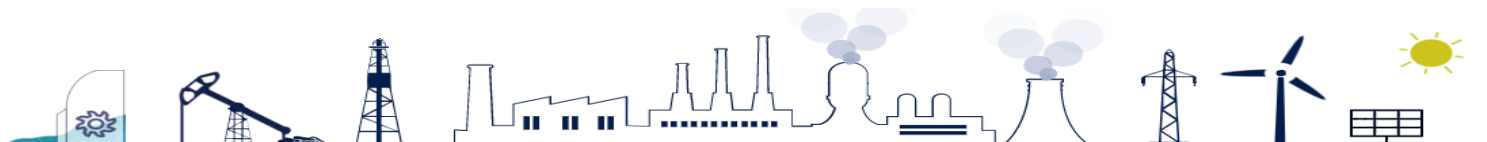
- \* PTF ortalamasının geçtiğimiz haftaya göre 501,78 TL/MWh azalması,
- \* Elektrik üretiminin geçtiğimiz haftaya göre 847.306 MWh (saatlik ortalama 5.043 MWh) azalması,
- \* Doğal Gaz kaynaklı üretim miktarının 880.814 MWh (saatlik ortalama 5.243 MWh) azalması,
- \* Rüzgar kaynaklı üretim miktarının 536.444 MWh (saatlik ortalama 3.193 MWh) artması,
- \* Hidrolik kaynaklı üretim miktarının 261.274 MWh (saatlik ortalama 1.555 MWh) azalması,
- \* İkili Anlaşma miktarının 468.764 MWh (saatlik ortalama 2.790 MWh) artması,
- \* GÖP eşleşme miktarının 366.415 MWh (saatlik ortalama 2.181 MWh) azalması,
- \* Eşleşen fiyattan bağımsız alış miktarının 480.519 MWh (saatlik ortalama 2.860 MWh) azalması,

### Göze çarpan önemli hususlardır.

	25. Hafta		% Değişim	24. Hafta
Ortalama PTF	1.697,02	↓	-22,82%	2.198,80
Maksimum PTF	2.700,00	→	0,00%	2.700,00
Minimum PTF	100,00	↑	612,25%	14,04
Gündüz (06.00-17.00) PTF Ortalaması	1.091,91	↓	-43,03%	1.916,53
Puant (17.00-22.00) PTF Ortalaması	2.315,49	↓	-5,07%	2.439,26
Gece (22.00-06.00) PTF Ortalaması	2.142,50	↓	-12,07%	2.436,62
Fiyattan Bağ. Alış Ort. Miktarı	24.945	↓	-10,29%	27.805
Fiyattan Bağ. Satış Ort. Miktarı	18.939	↑	16,90%	16.201
Maksimum Takas Miktarı	31.519	↓	-9,78%	34.936
Minimum Takas Miktarı	20.160	↑	6,63%	18.907
Saatlik Ort. Takas Miktarı	25.692	↓	-7,82%	27.873
Saatlik Ort. Teklif Edilen Alış Miktarı	29.482	↓	-8,26%	32.136
Saatlik Ort. İ.A. Miktarı	40.299	↑	7,44%	37.508
Saatlik Ort. Teklif Edilen Satış Miktarı	35.701	↑	3,95%	34.343
GİP Haftalık Eşleşme Miktarı	331.557	↓	-16,40%	396.578
Saatlik Ort. Üretim Miktarı	34.992	↓	-12,60%	40.036

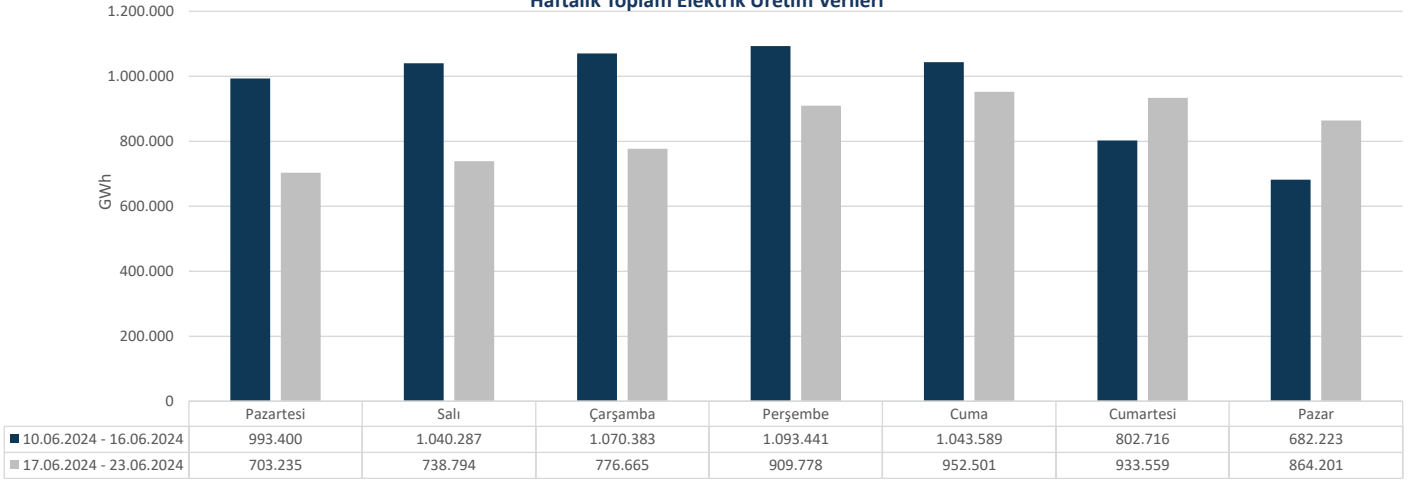
\* Miktar Değerleri MWh cinsindedir.

\* Eşleşme Miktarı Tek Yönlüdür.

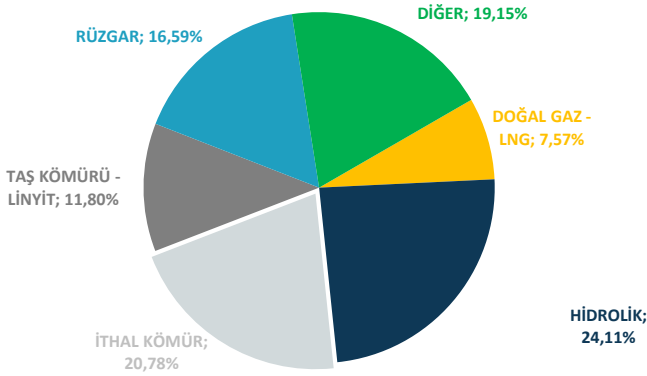


Elektrik üretimi geçtiğimiz haftaya göre 847.306 MWh azalarak 5.878.733 MWh olarak gerçekleşmiştir.

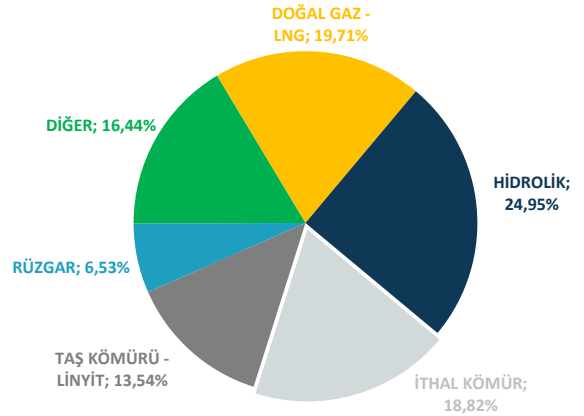
Haftalık Toplam Elektrik Üretim Verileri



ELEKTRİK ÜRETİMİNDE KAYNAK DAĞILIM GRAFİĞİ (25. HAFTA)



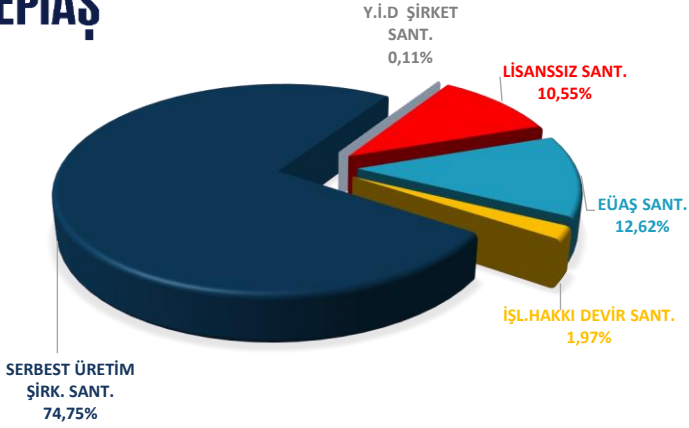
ELEKTRİK ÜRETİMİNDE KAYNAK DAĞILIM GRAFİĞİ (24. HAFTA)



Elektrik üretim miktarı kaynak bazında incelendiğinde ilk sırada 1.417.186 MWh (%24,11) ile Hidrolik yer almaktadır. Ardından sırasıyla 1.221.811 MWh (%20,78) ile İthal Kömür, 1.125.733 MWh (%19,15) ile Diğer, 975.342 MWh (%16,59) ile Rüzgar, 693.466 MWh (%11,80) ile Taş Kömürü-Linyit, 445.195 MWh (%7,57) ile Doğalgaz-LNG gelmektedir. Üretime %19,15 katkıda bulunan Diğer Kaynaklara bakıldığında, 772.799 MWh ile Güneş, 162.878 MWh ile Jeotermal, 160.763 MWh ile Biogaz, 15.070 MWh ile Atık Isı, 14.223 MWh ile Fuel Oil ve MWh ile Asfaltit Santralleri yer almaktadır.

Haftalık bazda toplam elektrik ithalatı 6.427 MWh azalarak 97.171 MWh, ihracatı 31.791 MWh artarak 69.209 MWh seviyesinde gerçekleşmiştir.



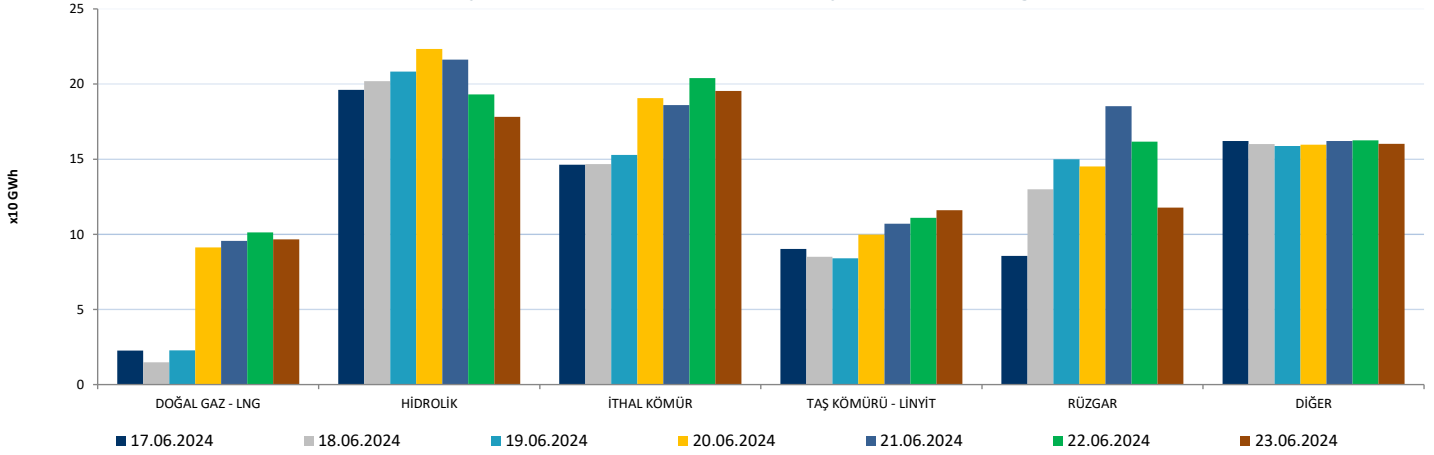


Elektrik üretimi geçtiğimiz haftaya göre 847.306 MWh azalarak 5.878.733 MWh olarak gerçekleşmiştir. Üretime en fazla katkı, kuruluş bazında incelendiğinde 4.394.321 MWh (%74,75) üretimle Serbest Üretim Şirketleri tarafından yapılmıştır. Lisanssız üretim santralleri 620.489 MWh (%10,55), Y.İ.D Şirket santralleri 6.216 MWh (%0,106), İ.H.D Şirket santralleri 115.859 MWh (%1,97) üretime katkıda bulunmuştur. EÜAŞ santrallerinin bu haftaki üretime katkısı ise 741.848 MWh (%12,62) bandında olmuştur.

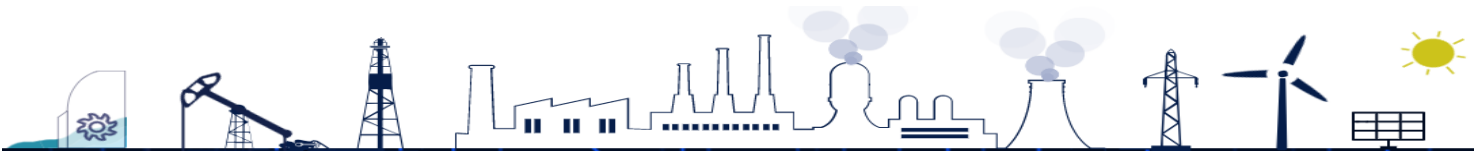
	17.06.2024	18.06.2024	19.06.2024	20.06.2024	21.06.2024	22.06.2024	23.06.2024
DOĞAL GAZ - LNG	22.702	14.879	22.783	91.217	95.611	101.303	96.701
HİDROLİK	196.113	201.907	208.231	223.390	216.305	193.074	178.166
İTHAL KÖMÜR	146.328	146.792	152.766	190.608	186.061	203.917	195.339
RÜZGAR	85.666	129.981	149.955	145.097	185.245	161.636	117.763
TAŞ KÖMÜRÜ - LİNYİT	90.271	85.095	84.101	99.762	107.108	111.045	116.085
DİĞER	162.154	160.140	158.829	159.705	162.171	162.583	160.149

\* Değerler MWh cinsindedir.

### Türkiye Elektrik Üretiminin Birincil Kaynaklara Göre Dağılımı

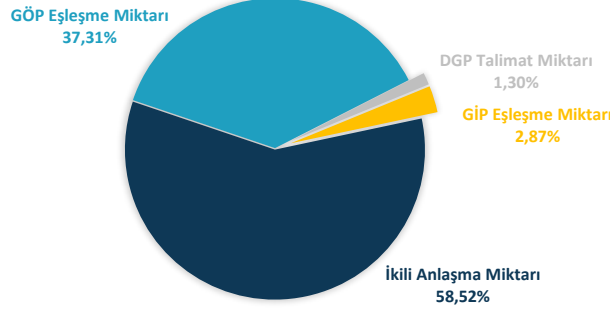


Bir önceki haftaya göre, Doğal Gaz-LNG kaynaklı santrallerin üretimi 880.814 MWh azalarak 445.195 MWh seviyesine gerilemiştir. İthal Kömür kaynaklı santrallerin üretimi 44.093 MWh azalarak 1.221.811 MWh seviyesine gerilemiş, Diğer Kaynaklı santrallerin üretimi 19.721 MWh artarak 1.125.733 MWh seviyesine yükselmiş, Hidrolik kaynaklı santrallerin üretimi 261.274 MWh azalarak 1.417.186 MWh seviyesine gerilemiş, Taş Kömürü-Linyit kaynaklı santrallerin üretimi 217.289 MWh azalarak 693.466 MWh seviyesine gerilerken, Rüzgar kaynaklı santrallerin üretimi 536.444 MWh artarak 975.342 MWh seviyesine yükselmiştir.



Haftalık piyasa hacmi incelendiğinde, ikili anlaşma miktarının payı 6.770.184 MWh (%58,52), GÖP'te gerçekleşen eşleşme miktarının payı 4.316.293 MWh (%37,31), GİP'te gerçekleşen eşleşme miktarının payı 331.557 MWh (%2,87) ve DGP'de yerine getirilen talimat miktarının payı ise 150.564 MWh (%1,30) olmuştur.

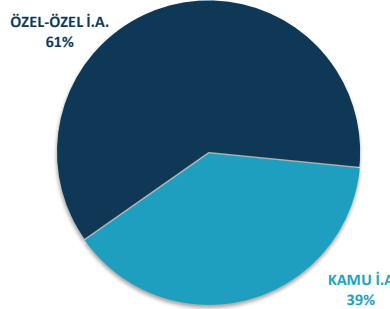
Elektrik Piyasası Hacim Dağılımı Grafiği



\* İ.A. Miktar: Alış veya satış yönünde yapılan ikili anlaşma miktarının toplamını, DGP talimat miktarı yerine getirilmiş YAL ve YAT'ların toplamını, GÖP miktarı: GÖP Eşleşme miktarını, GİP miktarı: GİP Eşleşme miktarını ifade eder.

Haftalık piyasa hacmi incelendiğinde, İkili Anlaşma miktarının payı 6.770.184 MWh (%58,52) olarak gerçekleşmiştir. GÖP'te gerçekleşen eşleşme miktarının payı 4.316.293 MWh (%37,31), GİP'te gerçekleşen eşleşme miktarının payı 331.557 MWh (%2,87) ve DGP'de yerine getirilen talimat miktarının payı ise 150.564 MWh (%1,30) olmuştur. Geçtiğimiz haftaya göre, İkili Anlaşma miktarı 468.764 MWh artmıştır. GÖP eşleşme miktarı 366.415 MWh azalmıştır. GİP eşleşme miktarı 65.021 MWh azalırken, DGP'de yerine getirilen talimat miktarı 147.039 MWh azalmıştır.

İkili Anlaşma Detayı



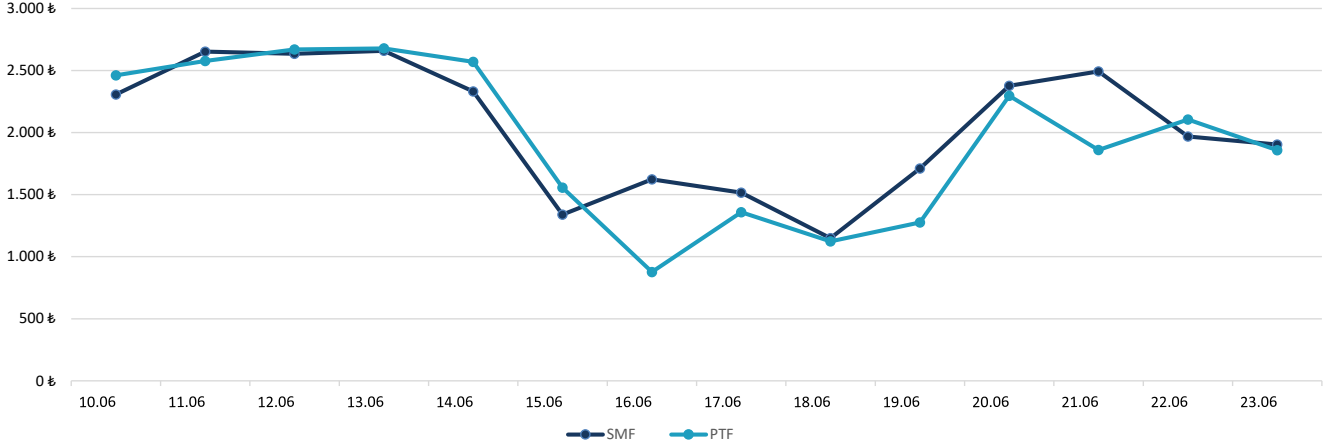
	17.06.2024	18.06.2024	19.06.2024	20.06.2024	21.06.2024	22.06.2024	23.06.2024
İKİLİ ANLAŞMA	905.381	949.000	947.906	999.403	1.026.903	996.340	945.252
GÖP	554.835	567.008	580.514	653.964	679.305	660.538	620.129
GİP	44.794	52.159	41.645	48.659	52.391	48.726	43.184
DGP	20.550	21.228	17.151	27.042	32.454	23.222	8.918
TOPLAM	1.525.560	1.589.395	1.587.215	1.729.067	1.791.053	1.728.825	1.617.483

\* Değerler MWh cinsindedir.

\* DGP: Yerine getirilen talimatların günlük toplamıdır.



## 10 Haziran - 23 Haziran 2024 PTF - SMF Değişim Grafiği

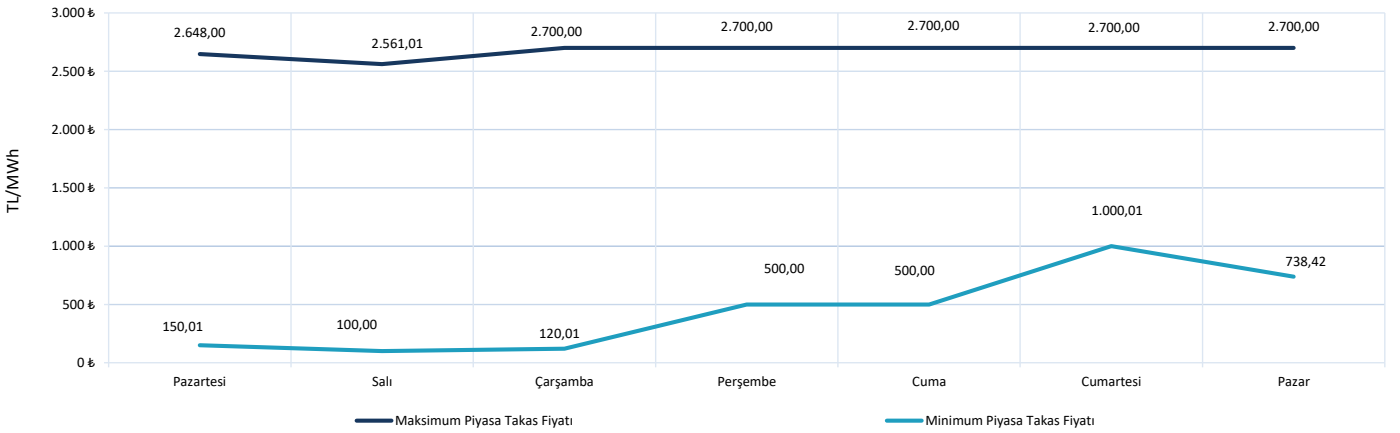


\* Fiyat Değerleri TL/MWh cinsindedir.

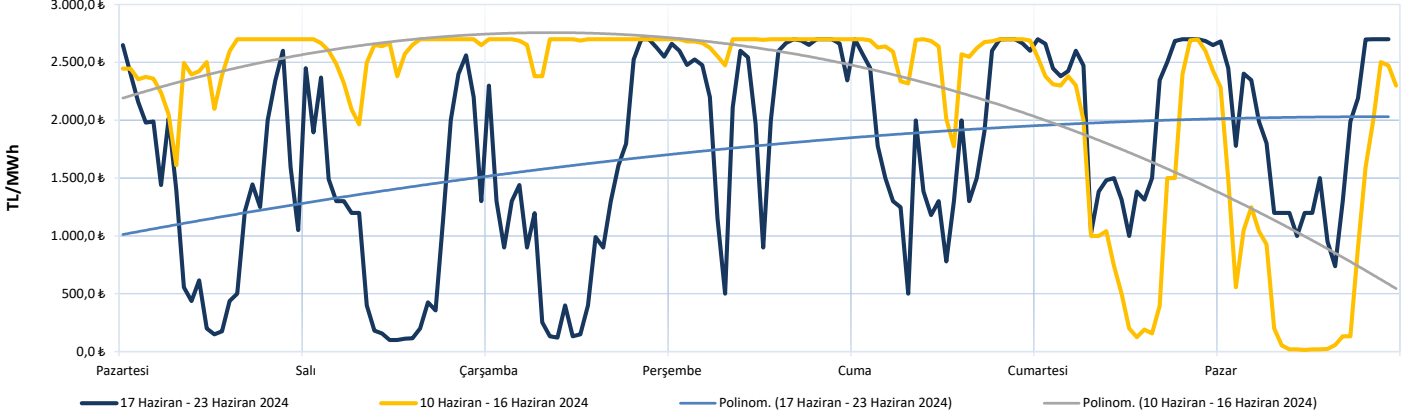
PTF ve SMF'nin aritmetik ortalamaları günlük olarak incelendiğinde, geçtiğimiz hafta en düşük PTF ortalaması 1.123,22 TL/MWh ile 18 Haziran Salı gününe, en yüksek PTF ortalaması da 2.296,66 TL/MWh ile 20 Haziran Perşembe gününe aittir. En düşük SMF ortalaması 1.149,29 TL/MWh ile 18 Haziran Salı gününe, en yüksek SMF ortalaması 2.492,32 TL/MWh ile 21 Haziran Cuma gününe aittir.

PTF - SMF farkının en yüksek olduğu saat PTF lehine olmak üzere 2.100,00 TL/MWh ile 21 Haziran Cuma günü saat 07.00'de gerçekleşmiştir.

## 17 Haziran - 23 Haziran 2024 Maksimum ve Minimum Piyasa Takas Fiyatları



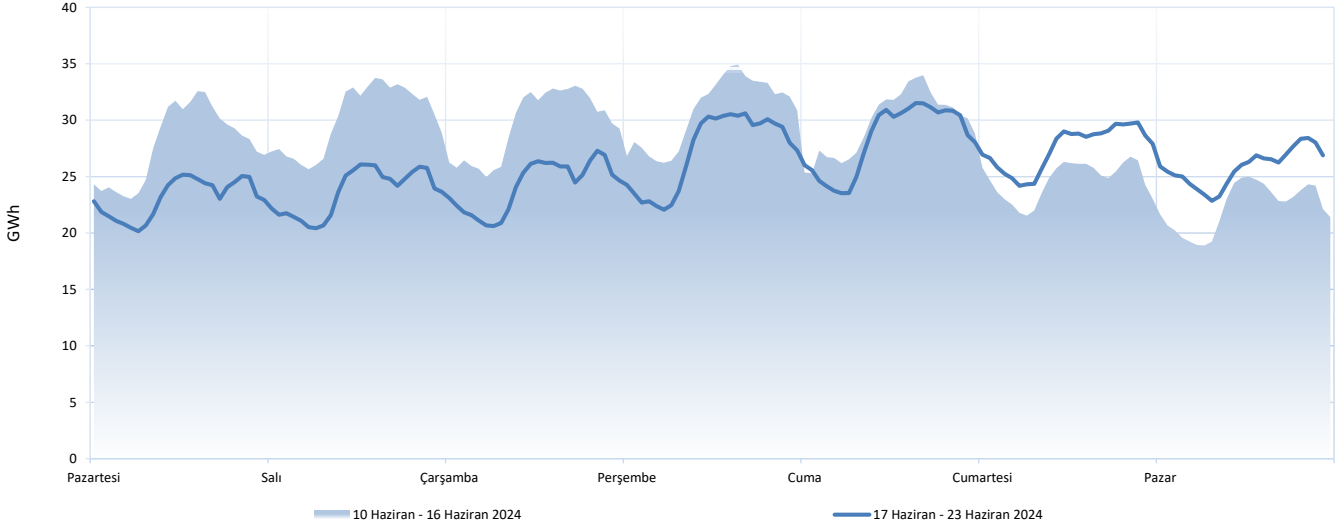
Haftalık PTF Dağılım Grafiği (TL/MWh)



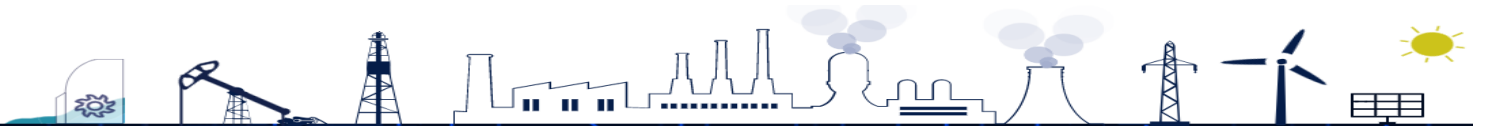
Haftalık PTF dağılım grafiği incelendiğinde, PTF ortalaması 501,78 TL/MWh azalarak 1.697,02 TL/MWh olarak gerçekleşmiştir. Geçen haftanın aynı günleri ile karşılaştırıldığında PTF ortalamasında en fazla değişim 1.453,37 TL/MWh azalış ile 18 Haziran 2024 Salı günü gerçekleşmiştir.

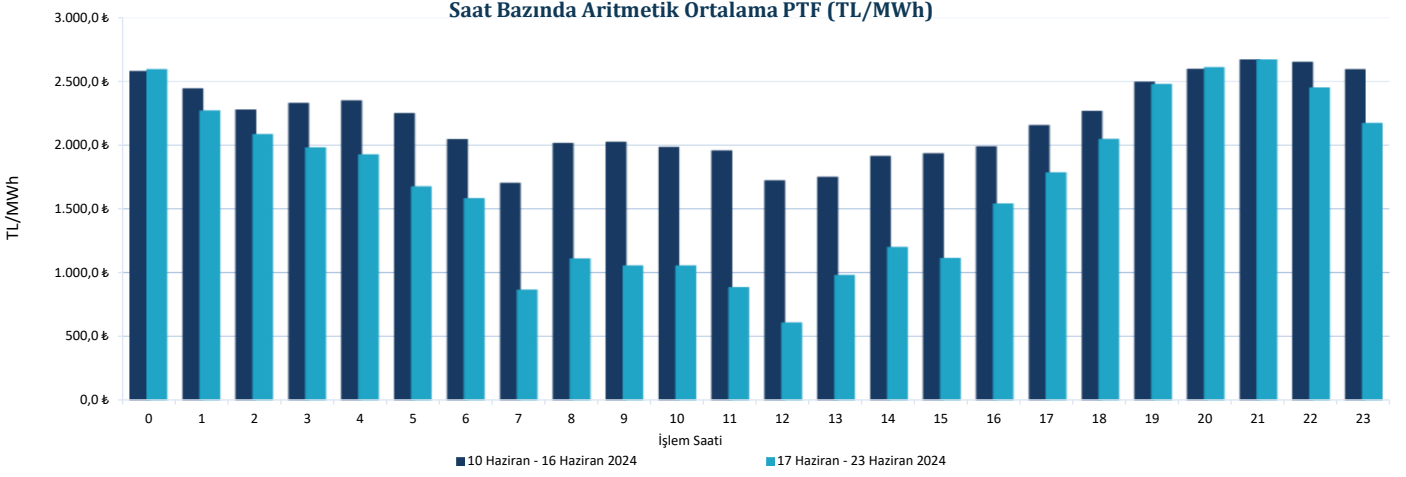
Gündüz saatlerinin (06.00-17.00) PTF ortalaması 1.091,91 TL/MWh, puant saatlerin (17.00-22.00) PTF ortalaması 2.315,49 TL/MWh, gece saatlerinin (22.00-06.00) PTF ortalaması 2.142,50 TL/MWh olarak gerçekleşmiştir.

Haftalık Takas Miktarı Dağılım Grafiği (GWh)

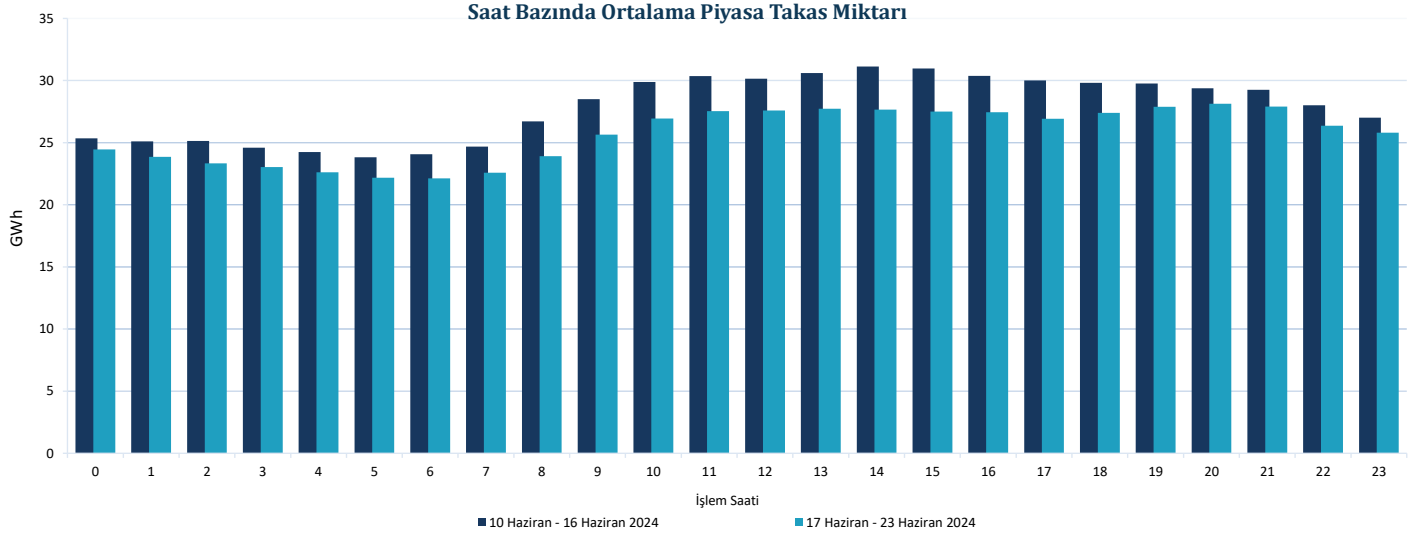


25. hafta genelinde maksimum eşleşme 21 Haziran Cuma günü saat 15.00'te 31.519 MWh olarak gerçekleşirken, minimum eşleşme 17 Haziran Pazartesi günü saat 06.00'da 20.160 MWh olarak gerçekleşmiştir.

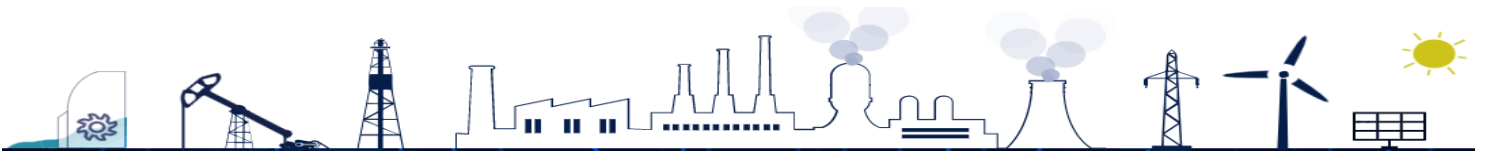




Her bir saate ait PTF ortalaması geçtiğimiz hafta ile kıyaslandığında 22 saatte azalış, 2 saatte artış gözlemlenmiştir. En yüksek artış saat 00.00'da gerçekleşmiş ve PTF ortalaması 09,05 TL/MWh artarak 2.591,02 TL/MWh olarak hesaplanmıştır. En yüksek azalış ise saat 12.00'de gerçekleşmiş ve PTF ortalaması 1.116,25 TL/MWh azalarak 611,18 TL/MWh olarak hesaplanmıştır.

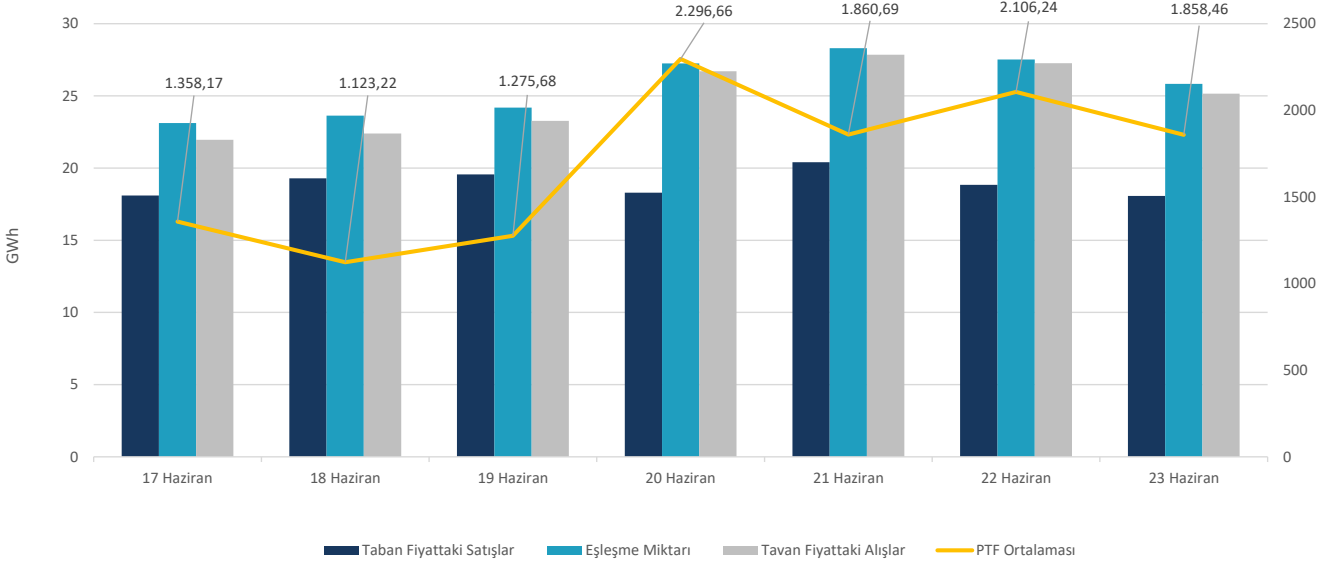


Her bir saate ait piyasa takas miktarı ortalaması geçtiğimiz hafta ile kıyaslandığında, en fazla değişim saat 15.00'te olmuş ve ilgili saatte piyasa takas miktarı 3.481 MWh azalarak 27.497 MWh seviyesinde gerçekleşmiştir.





## Fiyattan Bağımsız Alış-Satış Tekliflerinin Gün Öncesi Piyasasına Etkisi



25. haftada, saatlik fiyattan bağımsız satış ortalaması 18,94 GWh, fiyattan bağımsız alış ortalaması 24,95 GWh, eşleşme miktarının ortalaması ise 25,69 GWh seviyesindedir. Bu değerler 24. hafta ile kıyaslandığında, fiyattan bağımsız satış miktarının ortalama 2.738 MWh arttığı, eşleşme miktarının ortalama 2.181 MWh azaldığı ve fiyattan bağımsız alış miktarının ortalama 2.860 MWh azaldığı gözlemlenmiştir.

20 Haziran 2024 Perşembe günü PTF ortalaması bir önceki güne göre 1.020,98 TL/MWh artarak 2.296,66 TL/MWh olarak gerçekleşmiştir. Bu durum üzerinde fiyattan bağımsız satış miktarının saatlik ortalama 1.265 MWh azalması ve fiyattan bağımsız alış miktarının saatlik ortalama 3.441 MWh artması etkili olmuştur. 21 Haziran 2024 Cuma günü PTF ortalaması bir önceki güne göre 435,96 TL/MWh azalarak 1.860,69 TL/MWh olarak gerçekleşmiştir. Bu durum üzerinde fiyattan bağımsız satış miktarının saatlik ortalama 2.115 MWh artması etkili olmuştur.

25. Haftada, haftalık toplam değerlere bakıldığında, teklif edilen alış miktarı %8,3 (445.980 MWh) azalarak 4.952.907 MWh, eşleşen saatlik satış miktarı %7,9 (261.313 MWh) artarak 3.587.185 MWh, eşleşen fiyattan bağımsız satış miktarı %16,9 (459.961 MWh) artarak 3.181.772 MWh, eşleşen fiyattan bağımsız alış miktarı %10,3 (480.519 MWh) azalarak 4.190.730 MWh, teklif edilen satış miktarı %4, (228.073 MWh) artarak 5.997.728 MWh olmuştur.

Blok tekliflerin haftalık toplam değerleri incelendiğinde, satış yönünde eşleşen blok miktarı %46,3 (628.199 MWh) azalarak 728.416 MWh seviyesine gerilerken, alış yönünde eşleşen blok miktarı %314,8 (73.645 MWh) artarak 97.037 MWh seviyesine yükselmiştir.



24.06.2024 tarihi itibarıyla GÖP katılım anlaşması imzalamış katılımcı sayısı 1312'dir. Bu hafta günlük ortalama 984 adet piyasa katılımcısı teklif vermiştir.

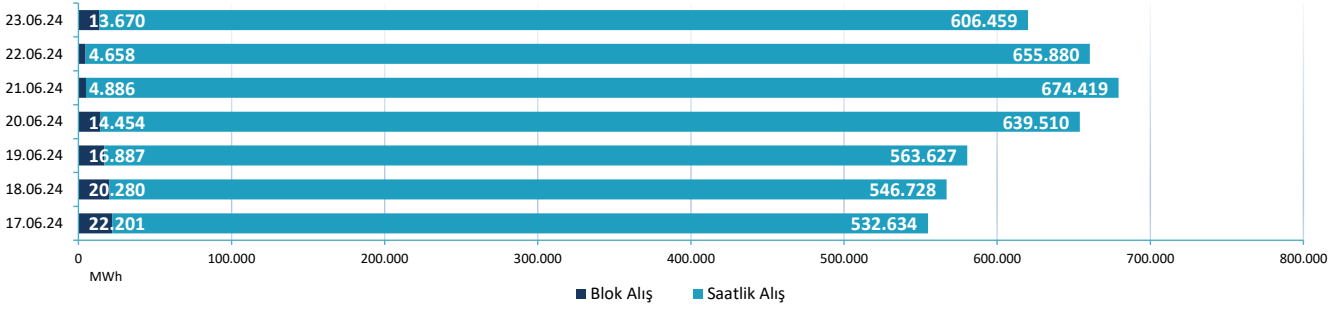
Günlük ortalama;

- Saatlik satış miktarı 512.455 MWh,
- Blok satış miktarı 104.059 MWh,
- Saatlik alış miktarı 602.751 MWh,
- Blok alış miktarı 13.862 MWh olmuştur.
- Haftalık toplam fark fonu -2.630.045 TL olarak gerçekleşmiştir.

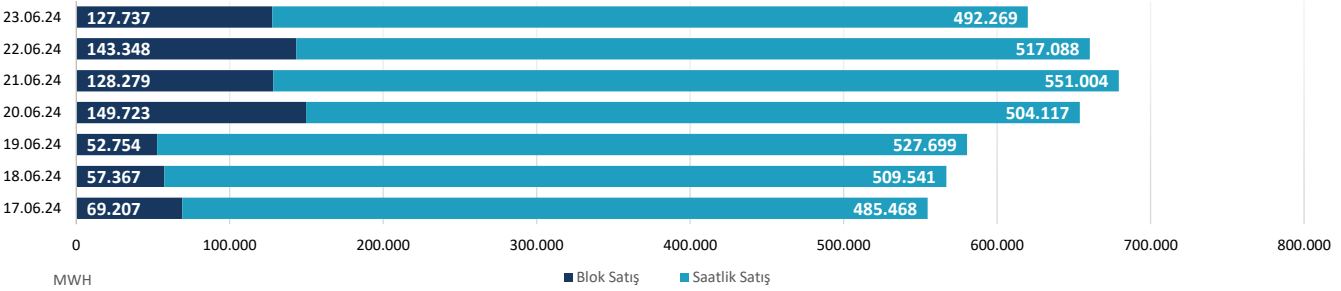
		17.06.24	18.06.2024	19.06.2024	20.06.2024	21.06.2024	22.06.2024	23.06.2024
ALİŞ	SAATLİK	532.634	546.728	563.627	639.510	674.419	655.880	606.459
	BLOK	22.201	20.280	16.887	14.454	4.886	4.658	13.670
SATIŞ	SAATLİK	485.468	509.541	527.699	504.117	551.004	517.088	492.269
	BLOK	69.207	57.367	52.754	149.723	128.279	143.348	127.737

\* Değerleri MWh cinsindedir.

### Blok ve Saatlik Eşleşen Alış Miktarı



### Blok ve Saatlik Eşleşen Satış Miktarı

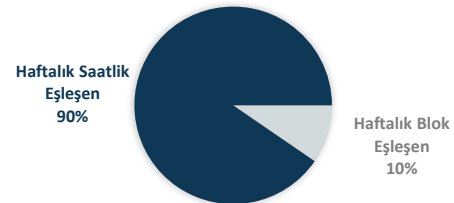


### 17 Haziran - 23 Haziran 2024 Saatlik - Blok Satış Teklifi Eşleşme Oranları



Bu hafta GÖP'te eşleşen satış tekliflerinin %83'ü saatlik, %17'si blok tekliftir.

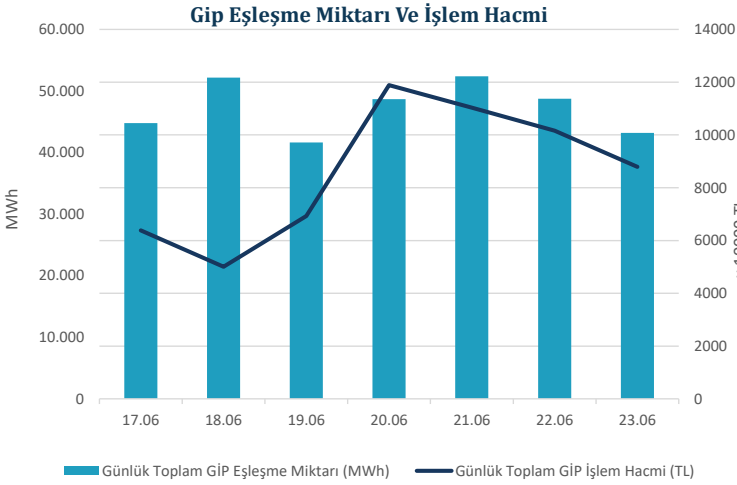
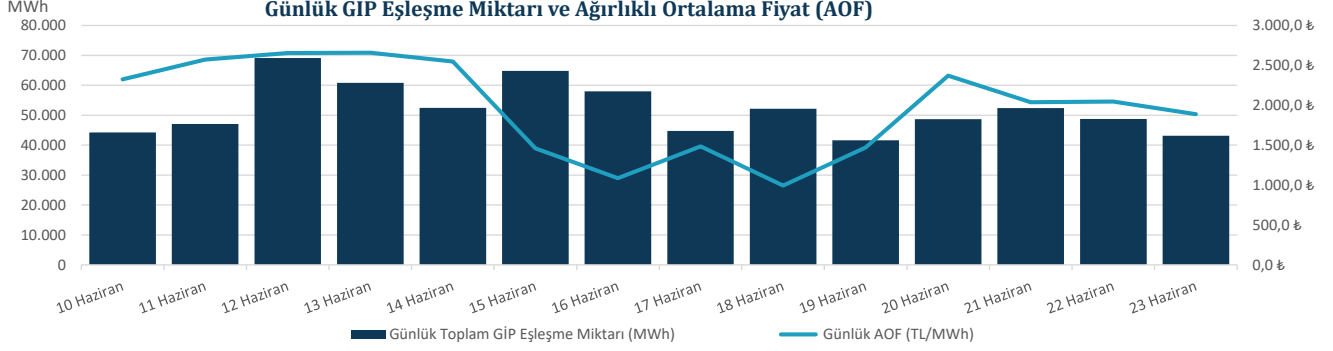
### 17 Haziran - 23 Haziran 2024 Saatlik - Blok Eşleşen (Alış+Satış)



Genel toplama bakıldığında ise saatlik alış ve satış toplamı %90, blok alış ve satış toplamı ise %10 olarak gerçekleşmiştir.



"Gün İçi Piyasasında maksimum ağırlıklı ortalama fiyat, 22 Haziran 2024 Cumartesi günü saat 00.00'da 2.733,40 TL/MWh olarak gerçekleşmiştir."



Hafta toplamında gerçekleşen eşleşme miktarı 331.557 MWh olmuştur. Gün İçi Piyasasında maksimum ağırlıklı ortalama fiyat, 22 Haziran 2024 Cumartesi günü saat 00.00'da 2.733,40 TL/MWh olarak, hafta genelindeki maksimum eşleşme miktarı ise 20 Haziran 2024 Perşembe saat 16.00'da 3.849 MWh olarak gerçekleşmiştir. Maksimum ticaret 21 Haziran 2024 Cuma günü, minimum ticaret 19 Haziran 2024 Çarşamba günü olmuştur.

24.06.2024 tarihi itibarıyla, Gün İçi Piyasası katılım anlaşmasını imzalayan katılımcı sayısı 1335 iken, geçtiğimiz hafta boyunca 741 farklı katılımcı alış veya satış yönünde teklif vermiştir.

Tarih	AOF	Toplam GİP Eşleşme Miktarı	Toplam İşlem Hacmi	Max Eşl. Fiyatı	MİN Eşl. Fiyatı
10.06.2024	2.436,02	44.246	107.782.838	2.723,00	910,60
11.06.2024	2.606,12	47.086	122.710.398	2.769,30	1.379,50
12.06.2024	2.671,15	69.116	184.619.816	2.777,00	2.001,10
13.06.2024	2.670,12	60.849	162.474.472	2.780,20	2.111,40
14.06.2024	2.539,18	52.463	133.212.070	2.778,60	903,30
15.06.2024	1.374,44	64.842	89.120.902	2.781,00	20,10
16.06.2024	995,84	57.977	57.735.866	2.781,00	2,20
17.06.2024	1.424,70	44.794	63.818.514	2.764,30	11,10
18.06.2024	959,74	52.159	50.058.701	2.778,20	2,90
19.06.2024	1.663,91	41.645	69.292.846	2.772,80	100,00
20.06.2024	2.443,26	48.659	118.886.544	2.781,00	492,50
21.06.2024	2.105,94	52.391	110.332.511	2.778,10	257,50
22.06.2024	2.085,66	48.726	101.624.972	2.778,20	307,80
23.06.2024	2.036,23	43.184	87.933.056	2.773,90	603,00

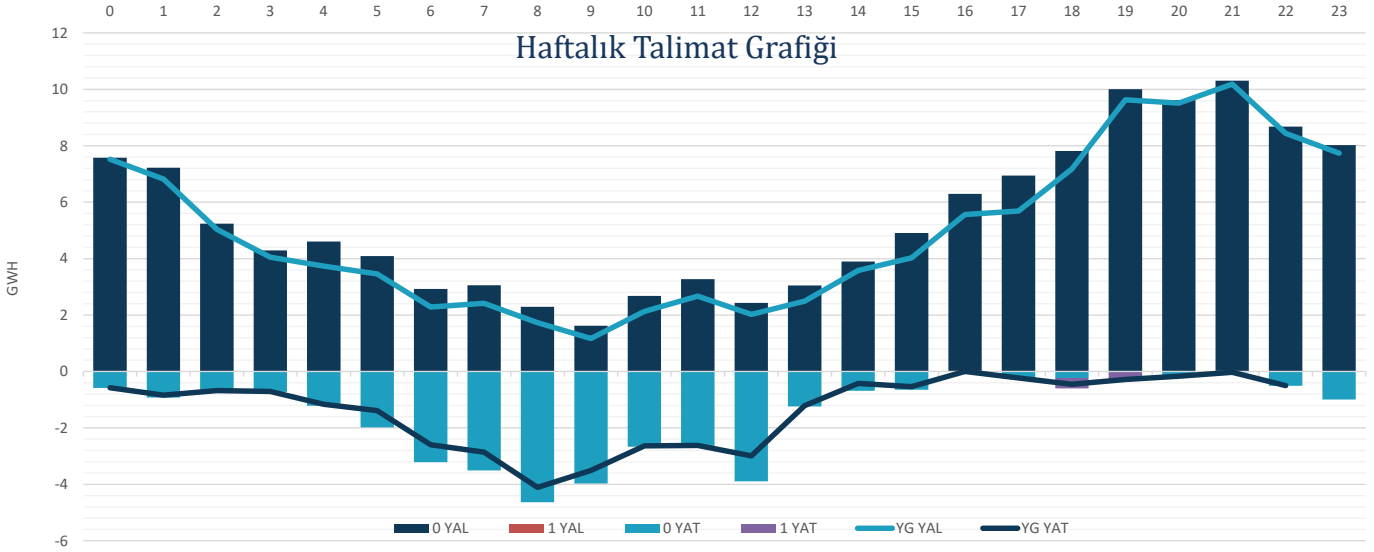
\* Miktar Değerleri MWh cinsindedir.

\* Fiyat Değerleri TL/MWh cinsindedir.



"Verilen talimatların %100'ü 0 kodlu talimatlardan oluşmaktadır."

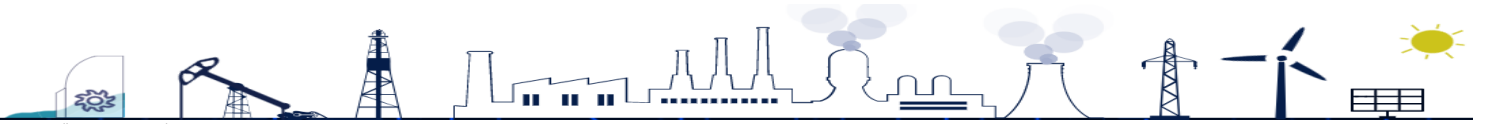
Hafta toplamında yerine getirilen DGP hacmi bir önceki haftaya göre 147.039 MWh azalarak 150.564 MWh seviyesine düşmüştür. Verilen talimatların %100'ü 0 kodlu talimatlardan oluşmaktadır. 25. haftada yerine getirilen toplam YAT talimat miktarı 38.612 MWh azalarak 31.512 MWh seviyesine gerilerken, yerine getirilen toplam YAL talimat miktarı 108.427 MWh azalarak 119.052 MWh seviyesine gerilemiştir. Maksimum yerine getirilen YAL talimat miktarı 21 Haziran 2024 Cuma günü 31.987 MWh, minimum yerine getirilen YAL talimat miktarı 23 Haziran 2024 Pazar günü 7.215 MWh olarak gerçekleşirken, maksimum yerine getirilen YAT talimat miktarı 18 Haziran 2024 Salı günü 11.358 MWh, minimum yerine getirilen YAT talimat miktarı ise 21 Haziran 2024 Cuma günü 467 MWh olarak gerçekleşmiştir.



Tarih	YAL 0	YAL 1	TOPLAM YAL	YAT 0	YAT 1	TOPLAM YAT
17.06.2024	11.224	0	11.224	9.871	661	10.532
18.06.2024	10.802	0	10.802	12.026	0	12.026
19.06.2024	16.119	0	16.119	2.846	0	2.846
20.06.2024	25.180	0	25.180	2.857	0	2.857
21.06.2024	38.344	0	38.344	469	0	469
22.06.2024	20.328	0	20.328	4.809	0	4.809
23.06.2024	8.826	0	8.826	2.525	0	2.525

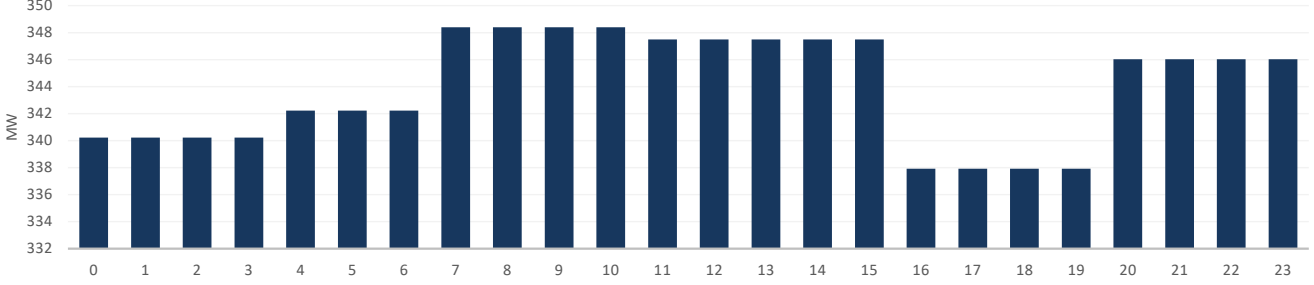
\*Değerler MWh cinsindedir.

\*Değerler talimat miktarının günlük toplamıdır.



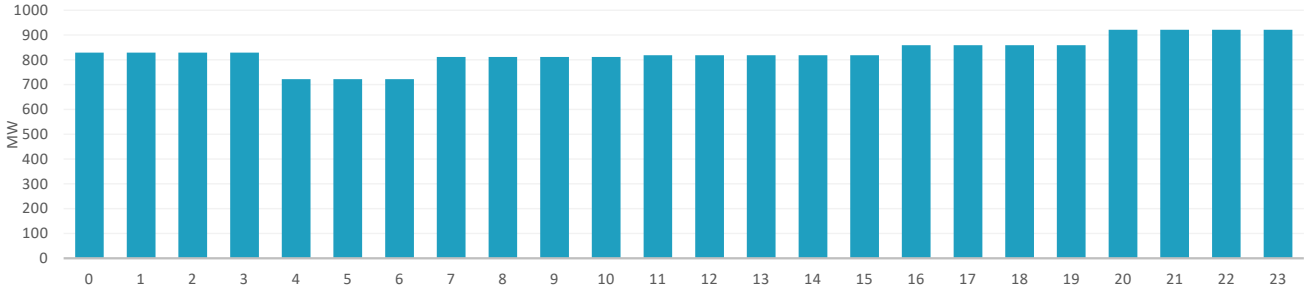
25. Haftada tedarik edilen toplam primer frekans kontrol rezervi 57.781 MW olurken, ağırlıklı ortalama primer frekans kontrol rezervi birim fiyatı bir önceki haftaya göre 1.038,98 TL/MW artarak 2.016,30 TL/MW olmuştur.

### Saatlik Ortalama PFK Rezerv Miktarı

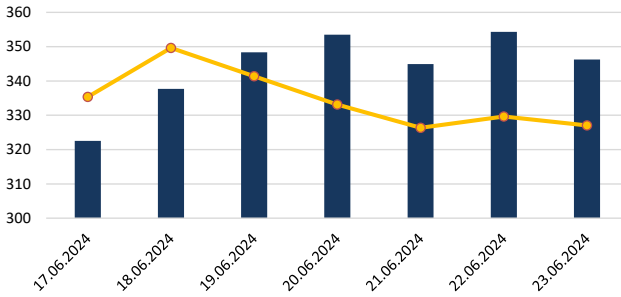


25. Haftada tedarik edilen toplam sekonder frekans kontrol rezervi 139.592 MW olurken, ağırlıklı ortalama sekonder frekans kontrol rezervi birim fiyatı bir önceki haftaya göre 1.634,67 TL/MW artarak 2.823,01 TL/MW olmuştur.

### Saatlik Ortalama SFK Rezerv Miktarı

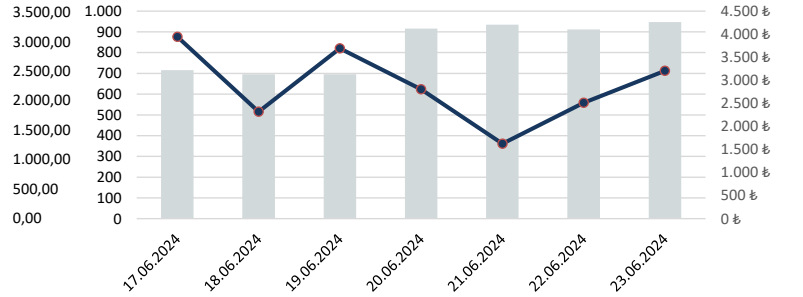


### PFK Rezerv Miktarı ve Fiyatı



■ ORTALAMA PFK REZERV MİKTARI(MW)  
● AĞIRLIKLIL ORTALAMA PFK REZERV FİYATI

### SFK Rezerv Miktarı ve Fiyatı

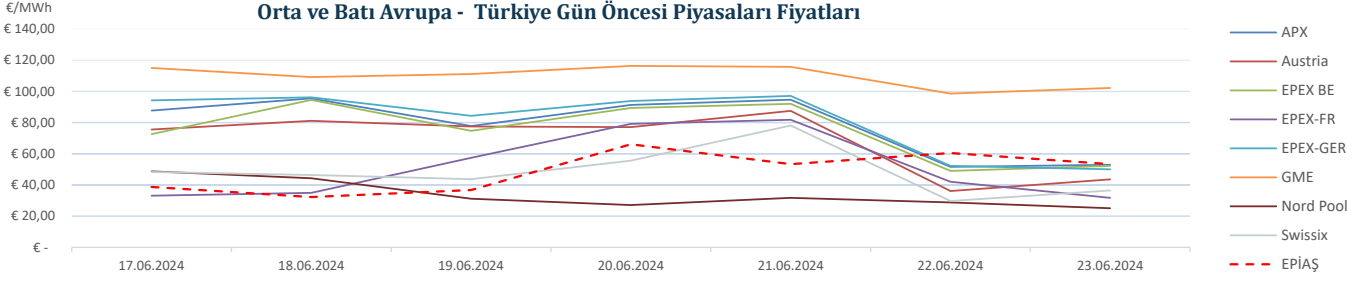


■ ORTALAMA SFK REZERV MİKTARI ● AĞIRLIKLIL ORTALAMA SFK REZERV FİYATI

	17.06.2024	18.06.2024	19.06.2024	20.06.2024	21.06.2024	22.06.2024	23.06.2024
ORTALAMA PFK REZERV MİKTARI(MW)	322,51	337,68	348,34	353,49	344,94	354,29	346,29
AĞIRLIKLIL ORTALAMA PFK REZERV FİYATI(TL/MW)	2.062,45	2.895,49	2.411,73	1.931,18	1.537,28	1.727,54	1.577,67
ORTALAMA SFK REZERV MİKTARI(MW)	715,13	695,54	695,88	916,29	934,46	911,67	947,38
AĞIRLIKLIL ORTALAMA SFK REZERV FİYATI(TL/MW)	3.944,01	2.320,40	3.693,47	2.804,85	1.625,18	2.511,54	3.205,24



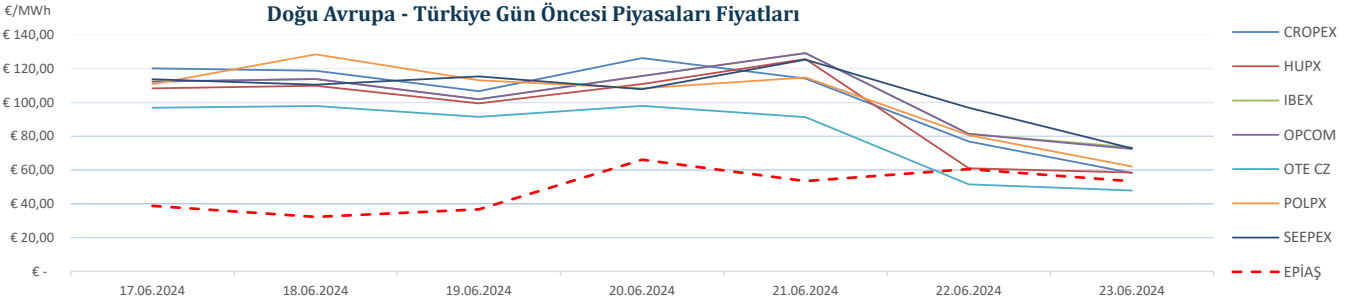
"25. haftada Avrupa piyasalarında oluşan gün öncesi referans fiyatları incelendiğinde, Batı Avrupa spot piyasalarında oluşan gün öncesi fiyat ortalaması 68,35 €/MWh, Doğu Avrupa spot piyasalarında oluşan gün öncesi fiyat ortalaması 99,68 €/MWh iken, Türkiye PTF ortalaması 48,74 €/MWh seviyesindedir. Avrupa piyasalarında haftanın en yüksek gün ortalaması, 21 Haziran 2024 Cuma günü 129,15 €/MWh ile Doğu Avrupa piyasalarından IBEX'te, en düşük gün ortalaması ise 23 Haziran 2024 Pazar Günü 25,1 €/MWh ile Batı Avrupa Piyasalarından Nord Pool'de oluşmuştur."



Tarih	APX	Austria	BPX	EPEX-FR	EPEX-GER	GME	Nord Pool	Swissix	EPIAŞ
17.06.2024	87,66 €	75,53 €	72,59 €	33,13 €	94,34 €	115,11 €	48,77 €	48,42 €	38,73 €
18.06.2024	95,54 €	81,18 €	94,55 €	35,00 €	96,20 €	109,28 €	44,37 €	46,40 €	32,27 €
19.06.2024	77,83 €	77,51 €	74,68 €	57,39 €	84,31 €	111,19 €	31,21 €	43,75 €	36,73 €
20.06.2024	91,36 €	77,10 €	89,35 €	79,24 €	93,80 €	116,38 €	27,18 €	55,58 €	66,12 €
21.06.2024	94,75 €	87,54 €	92,08 €	81,83 €	97,14 €	115,73 €	31,82 €	78,14 €	53,45 €
22.06.2024	51,62 €	36,12 €	49,03 €	42,12 €	52,22 €	98,63 €	28,77 €	29,75 €	60,51 €
23.06.2024	52,97 €	43,65 €	52,30 €	31,77 €	50,05 €	102,30 €	25,10 €	36,47 €	53,39 €

\*Kaynak:Montel-Foreks

\* Fiyat Değerleri €/MWh cinsindedir.



Tarih	CROPEX	HUPX	IBEX	OPCOM	OTE CZ	POLPX	SEEPEX	EPIAŞ
17.06.2024	120,17 €	108,35 €	112,27 €	112,27 €	96,80 €	110,78 €	113,76 €	38,73 €
18.06.2024	118,68 €	109,84 €	113,90 €	113,90 €	97,89 €	128,43 €	110,48 €	32,27 €
19.06.2024	106,58 €	99,41 €	101,81 €	101,81 €	91,46 €	113,11 €	115,42 €	36,73 €
20.06.2024	126,24 €	110,93 €	115,64 €	115,64 €	97,96 €	108,35 €	107,85 €	66,12 €
21.06.2024	114,08 €	125,65 €	129,15 €	129,15 €	91,33 €	114,70 €	125,30 €	53,45 €
22.06.2024	76,95 €	61,11 €	81,39 €	81,39 €	51,52 €	80,61 €	96,80 €	60,51 €
23.06.2024	58,24 €	58,50 €	73,38 €	72,46 €	47,87 €	62,08 €	72,82 €	53,39 €