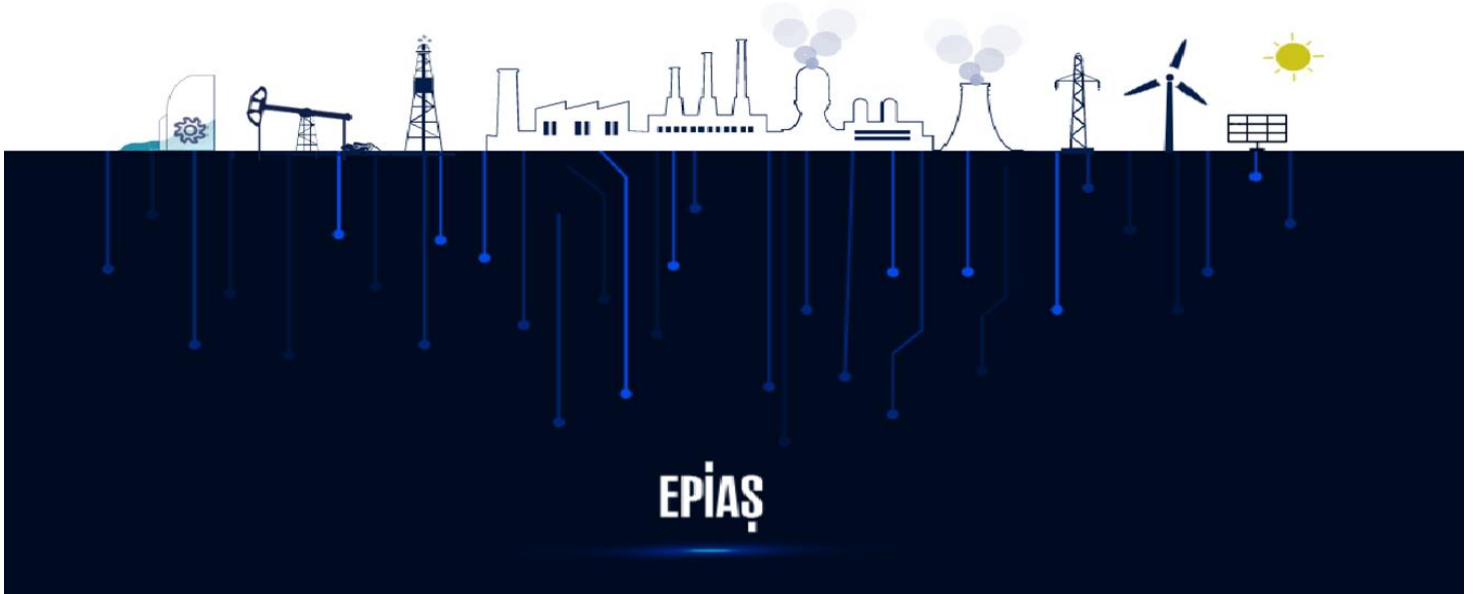


EPIAŞ

ELEKTRİK PİYASALARI AYLIK RAPORU

Ekim/2024



Ekim ayında Eylül ayına göre;

- ❖ Aylık PTF ortalamasının 60,06 TL/MWh azalarak 2.335,71 TL/MWh'ye düşmesi,
 - ❖ Tüketim miktarının bir önceki aya göre 1.223.511 MWh azalarak 26.873.053 MWh olması ve 2023 yılının Ekim ayına göre %4,17 artması,
 - ❖ Doğal Gaz kaynaklı üretim miktarının %15,97 azalarak 5.002.818 MWh olması ve toplam üretimdeki payının %18,34 olması,
 - ❖ İthal Kömür kaynaklı üretim miktarının %0,59 azalarak 6.958.782 MWh olması ve toplam üretimdeki payının %25,51 olması,
 - ❖ Hidrolik kaynaklı üretim miktarının %11,96 azalarak 4.178.314 MWh olması ve toplam üretimdeki payının %15,32 olması,
 - ❖ Rüzgar kaynaklı üretim miktarının %37,49 artarak 2.872.382 MWh olması ve toplam üretimdeki payının %10,53 olması,
 - ❖ GÖP eşleşme miktarının 1.204.166 (%6,21) MWh azalarak 18.172.550 MWh olması,
 - ❖ İkili Anlaşma miktarının 3.331.379 (%11,94) MWh azalarak 24.573.004 MWh olması,
 - ❖ DGP talimat miktarının 27.613 (%5,37) MWh artarak 541.572 MWh olması,
 - ❖ GİP eşleşme miktarının 156.735 (%13,20) MWh azalarak 1.030.834 MWh olması,
 - ❖ Ağırlıklı ortalama PFK birim fiyatının %12,41 artarak 532,56 TL/MW olması,
 - ❖ Ağırlıklı ortalama SFK birim fiyatının %42,40 artarak 1.302,12 TL/MW olması,
- ✓ Göze çarpan önemli hususlardır.



Ekim 2024 aylık toplam üretim miktarı 27.281.466 MWh, aritmetik ortalama PTF 2.335,71 TL/MWh olarak gerçekleşmiştir.

	Ekim 2024	Değişim	Eylül 2024
Aritmetik Ortalama PTF	2.335,71 ↓	-2,51%	2.395,78
Ağırlıklı Ortalama PTF	2.353,54 ↓	-2,62%	2.416,77
1. Hafta (1-7 Ekim) Ort. PTF	2.395,52 ↓	-6,13%	2.552,02
2. Hafta (8-14 Ekim) Ort. PTF	2.491,33 ↑	3,26%	2.412,63
3. Hafta (15-21 Ekim) Ort. PTF	2.110,92 ↓	-8,37%	2.303,63
4. Hafta (22-28 Ekim) Ort. PTF	2.376,95 ↑	1,04%	2.352,50
Gece (22.00 - 06.00) Ort. PTF	2.295,56 ↓	-3,66%	2.382,80
Gündüz (06.00 - 17.00) Ort. PTF	2.109,46 ↓	-3,51%	2.186,26
Puant (17.00 - 22.00) Ort. PTF	2.897,70 ↑	0,70%	2.877,48
Maksimum PTF	3.000,00 →	0,00%	3.000,00
Minimum PTF	99,00 ↓	-57,87%	235,00
Fiyattan Bağ. Satış Ort. Miktarı	13.396 ↓	-5,33%	14.151
Fiyattan Bağ. Alış Ort. Miktarı	24.192 ↓	-9,11%	26.616
Maksimum Takas Miktarı	30.694 ↓	-6,03%	32.663
Minimum Takas Miktarı	19.396 ↓	-4,55%	20.321
Saatlik Ort. Takas Miktarı	24.426 ↓	-9,24%	26.912
Aylık Toplam Takas Miktarı	18.172.550 ↓	-6,21%	19.376.716
Saatlik Ort. Teklif Edilen Alış Miktarı	28.520 ↓	-8,12%	31.040
Saatlik Ort. Teklif Edilen Satış Miktarı	33.209 ↓	-6,69%	35.590
Saatlik Ort. İ.A. Miktarı	33.028 ↓	-14,78%	38.756
Aylık Toplam İ.A Miktarı	24.573.004 ↓	-11,94%	27.904.383
GİP Aylık Eşleşme Miktarı	1.030.834 ↓	-13,20%	1.187.569
Saatlik Ort. Üretim Miktarı	36.669 ↓	-6,11%	39.054
Aylık Toplam Üretim	27.281.466 ↓	-2,98%	28.118.712

* Miktar Değerleri MWh cinsindedir.

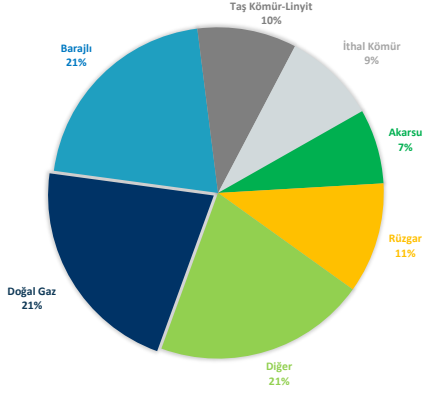
* Fiyat Değerleri TL/MWh cinsindedir.

* Eşleşme Miktarları Tek Yönlüdür.



Elektrik üretimi geçtiğimiz aya göre 837.246 MWh azalarak 27.281.466 MWh olarak gerçekleşmiştir.

KAYNAK BAZINDA KURULU GÜÇ - EKİM 2024



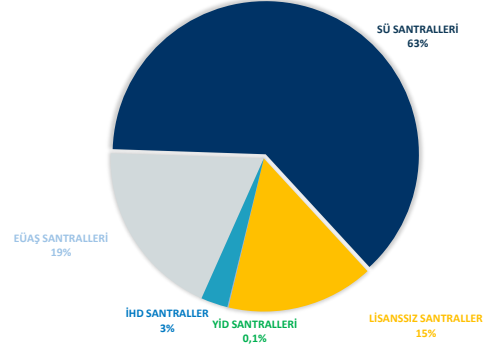
Kaynak	Kurulu Güç
Doğal Gaz	24.680
Barajlı	23.856
Taş Kömür-Linyit	11.070
İthal Kömür	10.404
Akarsu	8.339
Rüzgar	12.369
Diğer	23.624

* Miktar Değerleri MW cinsindedir.

Kuruluş Adı	Kurulu Güç
Serbest Üretim Santralleri	71.614
EÜAŞ Santralleri	21.573
Yap İşlet Devret Santralleri	116
İşletme Hakkı Devredilen	3.244
Lisanssız Santraller	17.794
Toplam	114.342

* Miktar Değerleri MW cinsindedir.

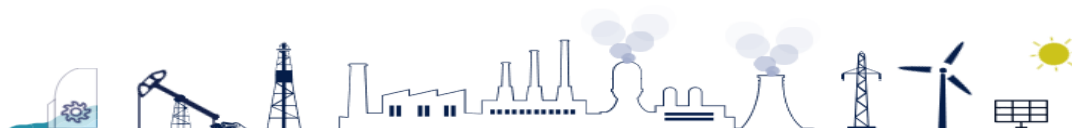
KURULUŞ BAZINDA KURULU GÜÇ - EKİM 2024



Elektrik üretim santrallerinin kurulu güçleri kaynak bazında incelendiğinde, ilk sırada 24.680 MW (%21,6) ile Doğal Gaz yer almaktadır. Ardından 23.856 MW (%20,9) ile Barajlı, 12.369 MW (%10,8) ile Rüzgar, 11.070 MW (%9,7) ile Taş Kömür-Linyit, 10.404 MW (%9,1) ile İthal Kömür, 8.339 MW (%7,3) ile Akarsu ve 23.624 MW (%20,7) ile Diğer kaynaklar gelmektedir. Diğer kaynakların kurulu güç dağılımı incelendiğinde, 18.839 MW ile Güneş, 2.109 MW ile Biyokütle, 1.691 MW ile Jeotermal, 405 MW ile Asfaltit, 317 MW ile Kojenerasyon ve 255 MW ile Fuel Oil Santralleri yer almaktadır.

Kuruluş bazında kurulu güçler incelendiğinde, serbest üretim santralleri 71.614 MW (%62,6), EÜAŞ santralleri 21.573 MW (%18,9), Lisanssız santraller 17.794 MW (%15,6), İ.H.D santralleri 3.244 MW (%2,8) ve Y.İ.D santralleri 116 MW (%0,1) kurulu güce sahiptir.

Lisanssız Üretim Santrallerinin Kurulu Gücü 112 MW Artmıştır.

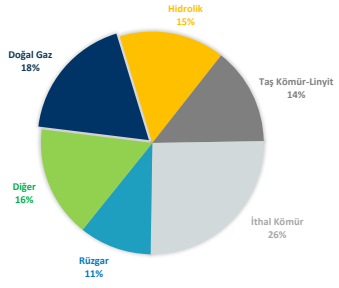


Elektrik üretim miktarı kaynak bazında incelendiğinde, ilk sırada 6.958.782 MWh (%25,51) ile İthal Kömür yer almaktadır. Ardından 5.002.818 MWh (%18,34) ile Doğalgaz, 4.178.314 MWh (%15,32) ile Hidrolik, 3.856.748 MWh (%14,14) ile Taş Kömür-Linyit, 2.872.382 MWh (%10,53) ile Rüzgar ve 4.412.422 MWh (%16,17) ile Diğer kaynaklar gelmektedir. Üretime %16,17 katkıda bulunan Diğer kaynaklara bakıldığında, 2.497.073 MWh (%9,15) ile Güneş, 906.415 MWh (%3,32) ile Jeotermal, 730.748 MWh (%2,68) ile Biyokütle, 151.326 MWh (%0,55) ile Asfaltit, 67.767 MWh (%0,25) ile Kojenerasyon ve 59.094 MWh (%0,22) ile Fuel Oil yer almaktadır.

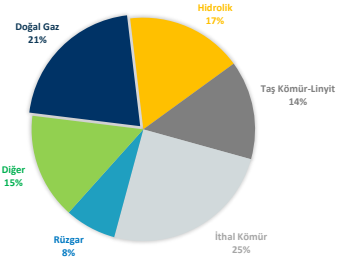
Aylık bazda toplam elektrik ithalatı 362.618 MWh azalarak 60.490 MWh, ihracatı 23.655 MWh artarak 468.911 MWh bandında gerçekleşmiştir.

Üretime en fazla katkı kuruluş bazında incelendiğinde, 21.704.432 MWh (%79,56) ile serbest üretim santralleri tarafından yapılmıştır. Lisanssız üretim santralleri 2.009.769 MWh (%7,37), İ.H.D santralleri 366.009 MWh (%1,34) ve Y.İ.D santralleri 3.032 MWh (%0,01) üretime katkıda bulunmuştur. EÜAŞ santrallerinin bu ay üretime katkısı ise 3.198.224 MWh (%11,72) bandında olmuştur.

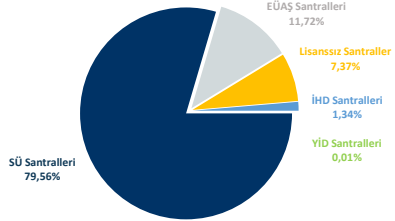
ELEKTRİK ÜRETİMİNDE KAYNAK DAĞILIMI - EKİM 2024



ELEKTRİK ÜRETİMİNDE KAYNAK DAĞILIMI - EYLÜL 2024



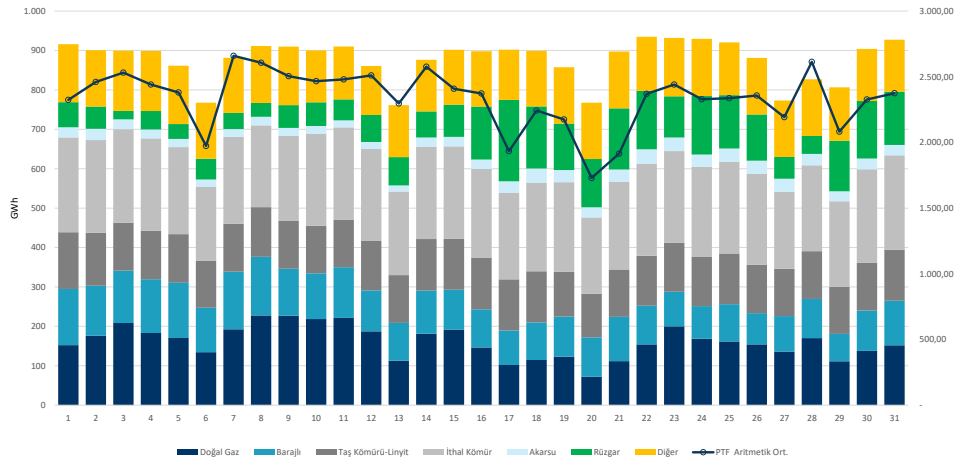
ÜRETİM KURUŞLARA GÖRE DAĞILIMI - EKİM 2024



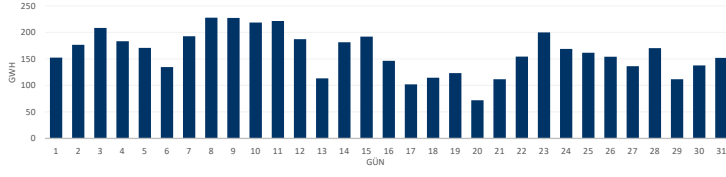
Kuruluş Adı	Üretim Miktarı
Serbest Üretim Santralleri	21.704.432
EÜAŞ Santralleri	3.198.224
Lisanssız Santraller	2.009.769
Yap İşlet Devret Santralleri	3.032
İşletme Hakkı Devredilen	366.009
Toplam*	27.281.466

* Değerler aylık toplam olup, MWh cinsindedir.

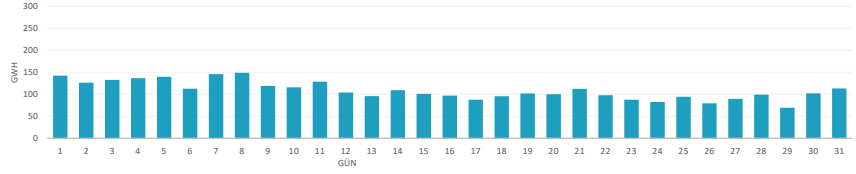
Günlük Toplam Üretim Miktarı



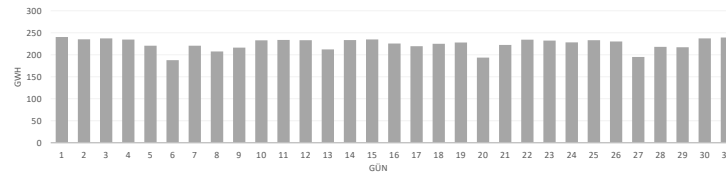
Doğal Gaz Günlük Üretim Miktarı



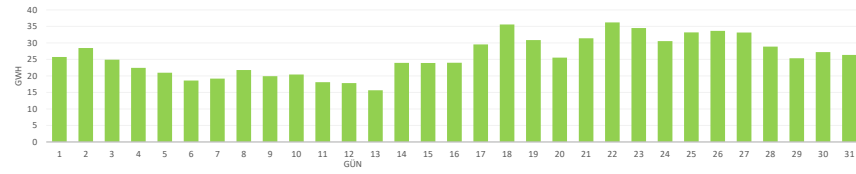
Barajlı Santral Günlük Üretim Miktarı



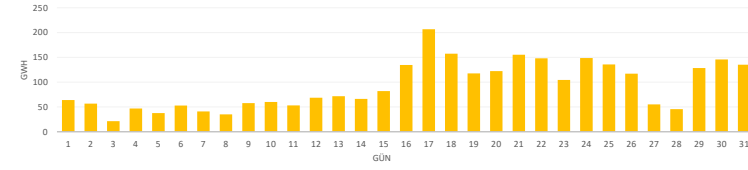
İthal Kömür Günlük Üretim Miktarı



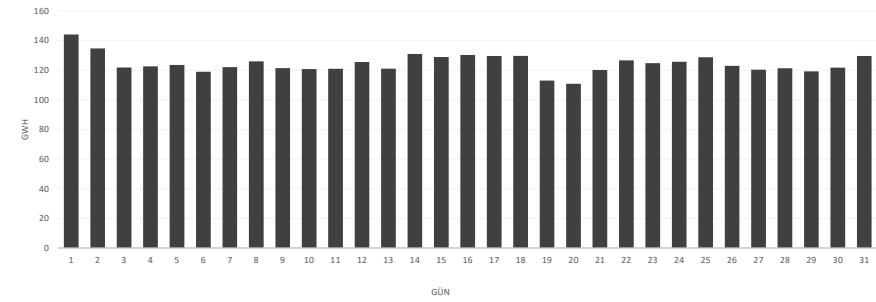
Akarsu Günlük Üretim Miktarı



Rüzgar Günlük Üretim Miktarı

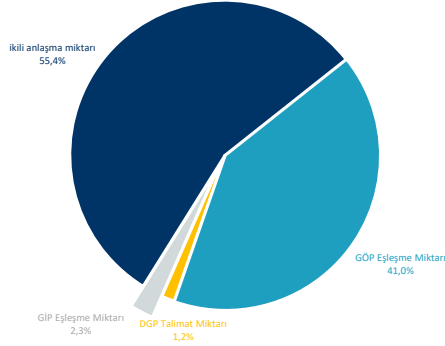


Taş Kömürü ve Linyit Günlük Üretim Miktarı



Aylık piyasa hacmi incelendiğinde, ikili anlaşma miktarının payı 24.573.004 (%55,4) olarak gerçekleşmiştir. GÖP'te gerçekleşen eşleşme miktarının payı 18.172.550 (%41,0), GİP'te gerçekleşen eşleşme miktarının payı 1.030.834 (%2,3) ve DGP'de yerine getirilen talimat miktarının payı ise 541.572 (%1,2) olmuştur.

Elektrik Piyasasında Miktar Dağılımı



Piyasa Hacmi

İkili Anlaşma Miktarı	24.573.004
GÖP Eşleşme Miktarı	18.172.550
DGP Talimat Miktarı	541.572
GİP Eşleşme Miktarı	1.030.834

* İ.A Miktarı : Alış veya satış yönünde yapılan ikili anlaşma miktarının toplamı,
DGP Talimat Miktarı : Yerine getirilmiş YAL ve YAT'ların toplamını ifade eder.

*Değerler aylık toplam olup, MWh cinsindedir.

GÖP, İkili Anlaşma ve GİP hacmi azalırken DGP hacmi artmıştır.

Aylık piyasa hacmi incelendiğinde, ikili anlaşma miktarının payı 24.573.004 (%55,4) olarak gerçekleşmiştir. GÖP'te gerçekleşen eşleşme miktarının payı 18.172.550 (%41,0), GİP'te gerçekleşen eşleşme miktarının payı 1.030.834 (%2,3) ve DGP'de yerine getirilen talimat miktarının payı ise 541.572 (%1,2) olmuştur. Geçtiğimiz aya göre, ikili anlaşma miktarı 3.331.379 MWh (%11,94) azalmış, GÖP'te gerçekleşen eşleşme miktarı 1.204.166 MWh (%6,21) azalmış, DGP talimat miktarı 27.613 MWh (%5,37) artmış ve GİP eşleşme miktarı 156.735 MWh (%13,20) azalmıştır.

İKİLİ ANLAŞMA DETAYI - EKİM 2024

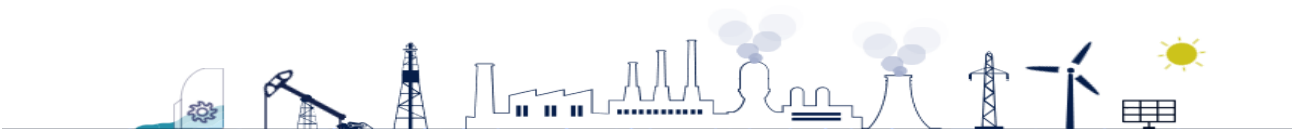


Ekim 2024		
EÜAŞ İ.A Satış	Özel-Özel İ.A	Özel-EÜAŞ Satış
8.651.385	15.921.619	0

İKİLİ ANLAŞMA DETAYI - EYLÜL 2024



Eylül 2024		
EÜAŞ İ.A Satış	Özel-Özel İ.A	Özel-EÜAŞ Satış
10.376.972	17.527.411	0

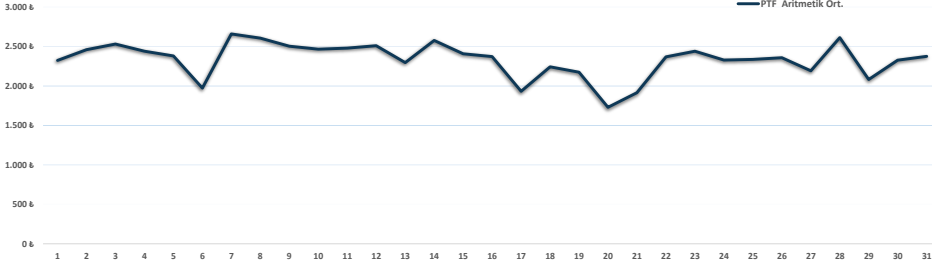


Gün	Toplam İkili Anlaşma	Özel-Özel İkili Anlaşma Satış	Özel-EÜAŞ İkili Anlaşma Satış	EÜAŞ İkili Anlaşma Satış	GÖP Eşleşme Miktarı	GİP Eşleşme Miktarı	DGP Talimat Miktarı	Toplam Piyasa Miktarı
1.10.2024	772.496	480.683	-	291.814	592.165	47.590	28.721	1.440.971
2.10.2024	763.894	473.700	-	290.194	607.815	42.035	17.824	1.431.568
3.10.2024	777.162	487.702	-	289.460	601.001	25.288	21.947	1.425.399
4.10.2024	762.004	474.661	-	287.344	586.014	29.260	20.996	1.398.275
5.10.2024	773.661	492.905	-	280.756	565.857	30.235	19.835	1.389.587
6.10.2024	756.596	489.277	-	267.318	518.054	36.458	22.597	1.333.704
7.10.2024	756.237	469.657	-	286.580	584.172	35.583	23.295	1.399.287
8.10.2024	772.559	485.482	-	287.077	603.304	28.234	25.274	1.429.372
9.10.2024	760.143	475.510	-	284.633	603.598	35.191	16.986	1.415.919
10.10.2024	768.873	484.683	-	284.190	599.047	29.837	13.961	1.411.718
11.10.2024	710.328	428.298	-	282.030	588.983	32.711	25.732	1.357.754
12.10.2024	714.290	438.077	-	276.212	577.595	29.660	11.820	1.333.365
13.10.2024	681.109	420.508	-	260.601	510.015	33.623	9.747	1.234.494
14.10.2024	719.002	440.115	-	278.887	596.585	28.539	11.369	1.355.495
15.10.2024	740.966	460.405	-	280.561	600.042	35.729	10.315	1.387.053
16.10.2024	757.279	475.054	-	282.224	596.988	28.628	24.135	1.407.030
17.10.2024	921.720	641.971	-	279.749	611.040	33.651	11.195	1.577.606
18.10.2024	890.920	613.555	-	277.366	621.566	34.926	14.205	1.561.617
19.10.2024	876.060	602.288	-	273.772	590.094	37.102	17.582	1.520.838
20.10.2024	856.852	597.241	-	259.610	531.822	34.205	22.201	1.445.080
21.10.2024	915.746	636.765	-	278.981	602.798	39.789	25.964	1.584.297
22.10.2024	923.495	644.192	-	279.303	627.327	44.168	18.527	1.613.518
23.10.2024	890.020	610.569	-	279.451	643.995	31.659	7.849	1.573.522
24.10.2024	835.107	554.559	-	280.548	609.955	29.563	10.679	1.485.303
25.10.2024	824.761	551.541	-	273.220	599.444	29.963	9.884	1.464.052
26.10.2024	791.041	516.952	-	274.089	573.885	26.275	5.467	1.396.669
27.10.2024	704.099	444.967	-	259.131	516.004	31.825	16.227	1.268.155
28.10.2024	726.896	443.764	-	283.132	575.289	30.477	27.716	1.360.378
29.10.2024	746.485	480.448	-	266.037	537.537	34.052	8.548	1.326.621
30.10.2024	846.949	558.540	-	288.408	594.233	31.775	19.452	1.492.408
31.10.2024	836.257	547.551	-	288.707	606.383	32.803	21.520	1.496.964
Toplam	24.573.004	15.921.619	-	8.651.385	18.172.606	1.030.834	541.572	44.318.016

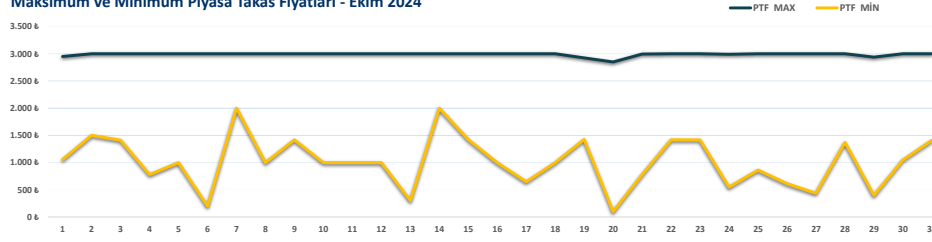
*Değerler günlük toplam olup, MWh cinsindedir. DGP Miktarı yerine getirilmiş talimat miktarını ifade etmektedir.



Gün Bazında Aritmetik Ortalama PTF - Ekim 2024



Maksimum ve Minimum Piyasa Takas Fiyatları - Ekim 2024

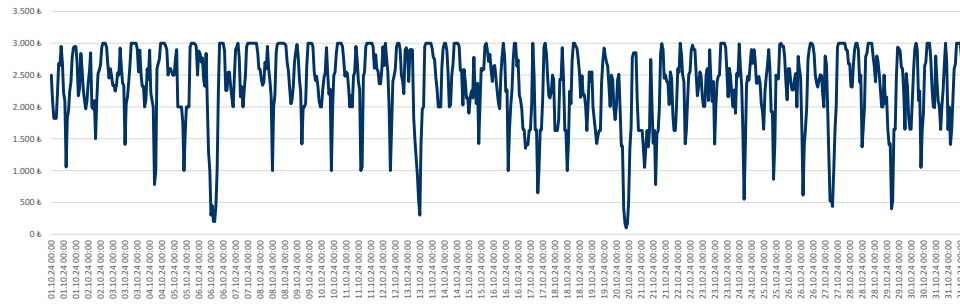


PTF ve SMF'nin aritmetik ortalamaları günlük olarak incelendiğinde, geçtiğimiz ay en düşük PTF ortalaması 1.729,68 TL/MWh ile 20 Ekim Pazar gününe, en yüksek PTF ortalaması ise 2.659,29 TL/MWh ile 7 Ekim Pazartesi gününe aittir. En yüksek SMF ortalaması 2.886,44 TL/MWh ile 1 Ekim Salı, en düşük SMF ortalaması 1.594,35 TL/MWh ile 29 Ekim Salı gününe aittir.

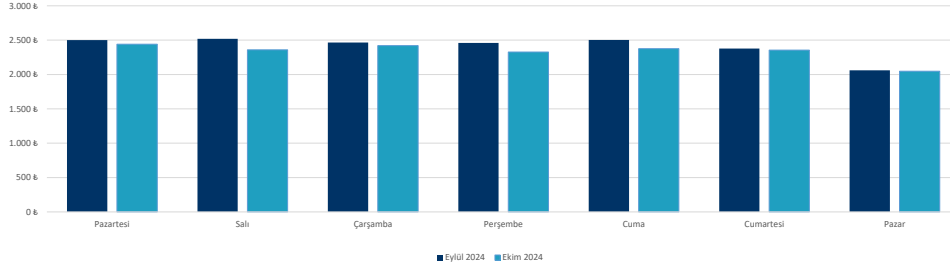
Ay içerisinde 92 farklı uzlaştırma saatinde PTF, GÖP tavan fiyat limitinde hesaplanmıştır.

Ay genelinde PTF ortalaması SMF ortalamasından yüksek çıkmıştır. PTF - SMF günlük ortalama farkının en yüksek olduğu gün 797,8 TL/MWh ile 28 Ekim Pazartesi günü olmuştur. (PTF ortalaması 2.613,13 TL/MWh, SMF ortalaması 1.815,34 TL/MWh)

Saatlik Piyasa Takas Fiyatı - Ekim 2024

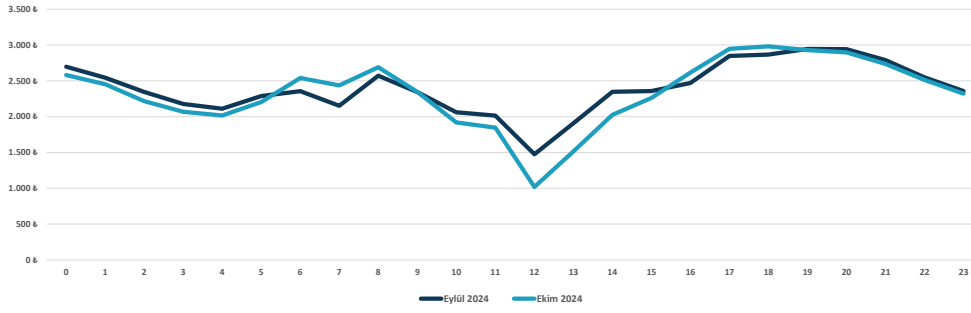


Benzer Günlerin PTF Ortalaması



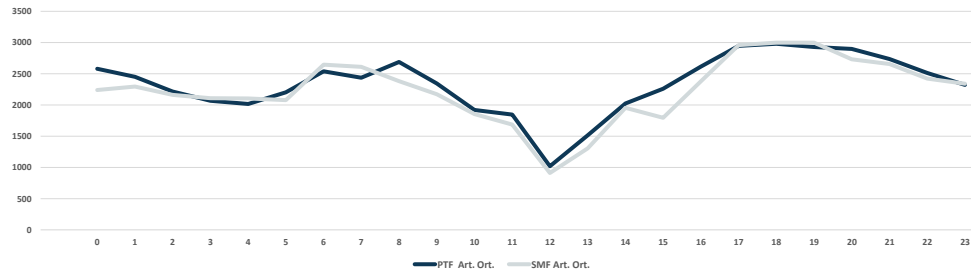
Ekim ayına ait benzer günlerde PTF ortalaması geçtiğimiz ay ile kıyaslandığında, en fazla değişim Salı günü gerçekleşmiş ve PTF ortalaması 160,47 TL/MWh azalarak 2.358,18 TL/MWh'ye gerilemiştir.

Saat Bazında Aritmetik Ortalama PTF



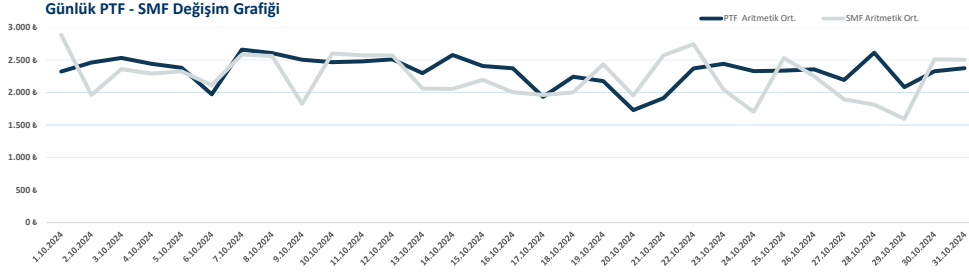
Her bir saate ait PTF ortalaması geçtiğimiz ay ile kıyaslandığında, en fazla değişim saat 12.00'de gerçekleşmiş ve PTF ortalaması 455,83 TL/MWh azalarak 1.018,60 TL/MWh, en az değişim saat 09.00'da gerçekleşmiş ve PTF ortalaması 1,16 TL/MWh artarak 2.343,65 TL/MWh olarak hesaplanmıştır.

Saatlik Bazda PTF-SMF Değişim Grafiği



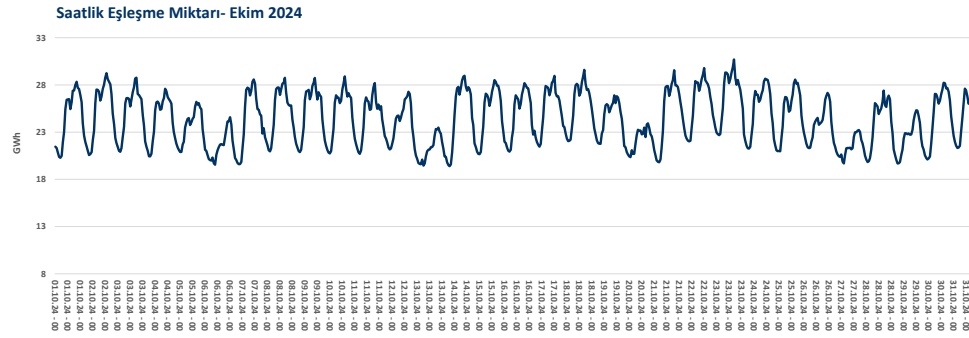
Ekim ayındaki her bir saate ait PTF ve SMF ortalaması kıyaslandığında, en yüksek fark saat 15.00'te gerçekleşmiştir (PTF ortalaması 2.260,23 TL/MWh, SMF ortalaması 1.795,36 TL/MWh). En düşük fark saat 17.00'de gerçekleşmiştir (PTF ortalaması 2.947,20 TL/MWh, SMF ortalaması 2.959,15 TL/MWh).



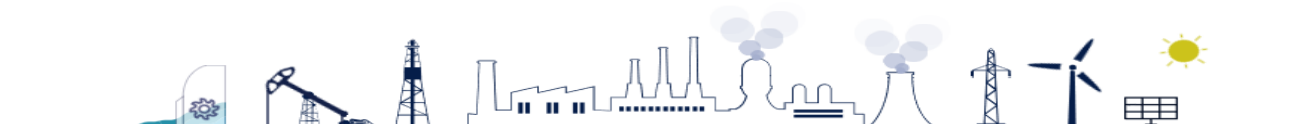
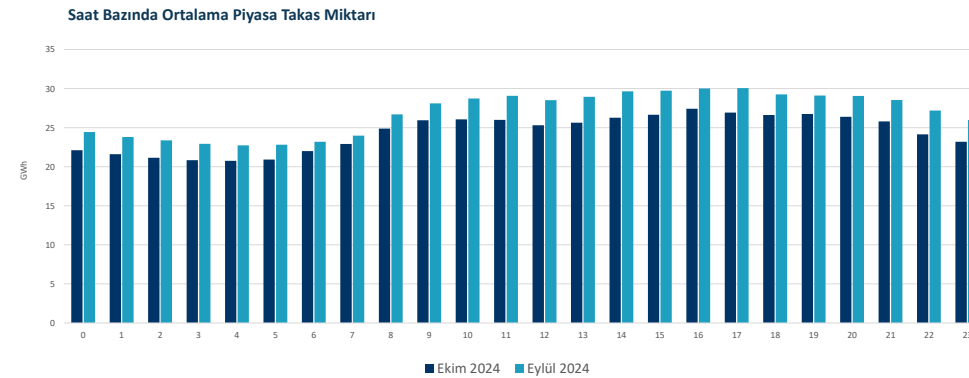


Ekim ayı eşleşme miktarı dağılım grafiği incelendiğinde, günlük toplam eşleşme miktarı ortalaması bir önceki aya kıyasla 59.679 MWh azalarak 586.213 MWh'e gerilemiştir. Ekim ayı genelinde en yüksek eşleşme 643.995 MWh ile 23 Ekim Çarşamba günü, en düşük eşleşme ise 510.015 MWh ile 13 Ekim Pazartesi günü gerçekleşmiştir.

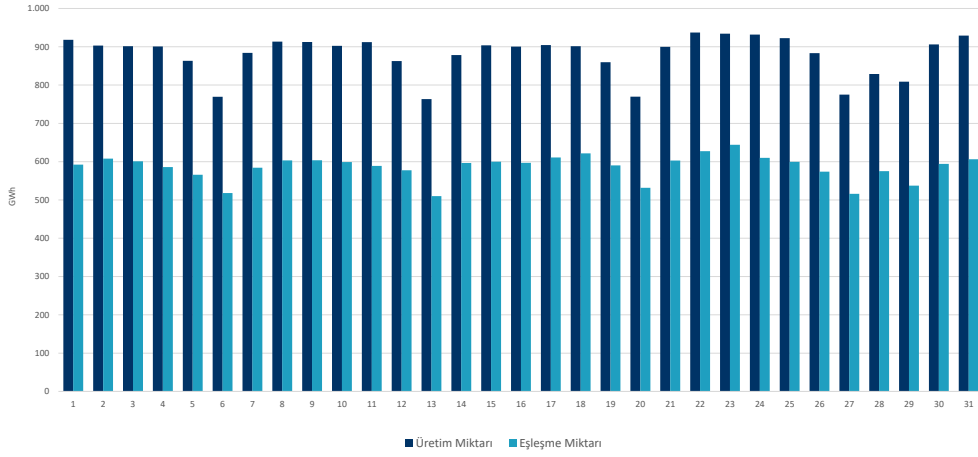
Ekim ayı eşleşme miktarı saatlik bazda incelendiğinde, en yüksek eşleşme 30.694 MWh ile 23 Ekim Çarşamba günü saat 16.00'da, en düşük eşleşme ise 19.396 MWh ile 14 Ekim Pazartesi günü saat 04.00'te gerçekleşmiştir.



Saat bazında ortalama eşleşme miktarı bir önceki ay ile kıyaslandığında, en fazla değişim 3.385 MWh azalış ile saat 14.00'te gerçekleşmiştir.



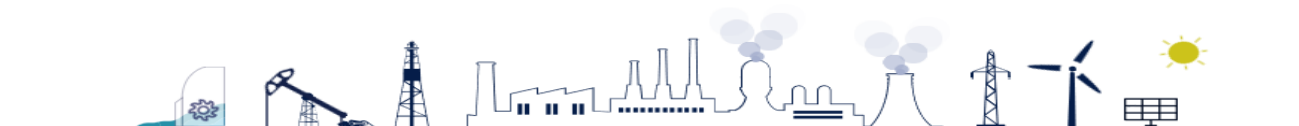
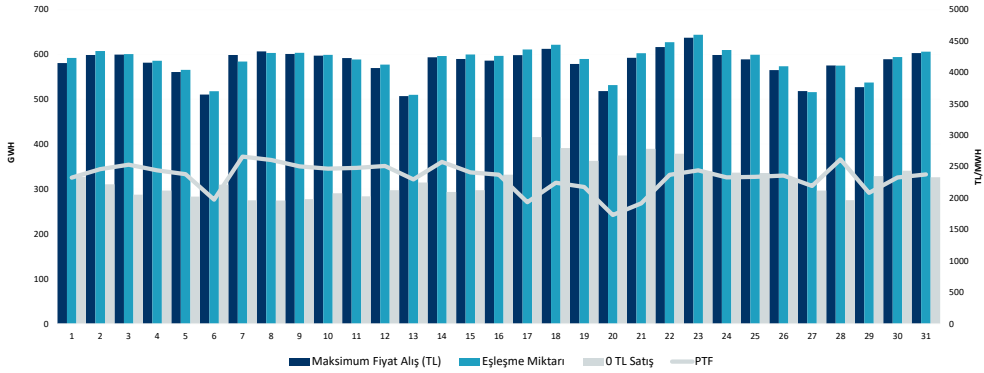
Üretim Miktarı-GÖP Eşleşme Miktarı



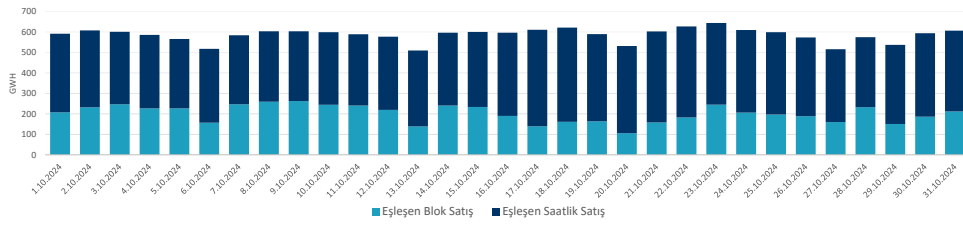
Ekim ayında, günlük toplam fiyattan bağımsız satış ortalaması 321.507 MWh, fiyattan bağımsız alış ortalaması 580.601 MWh, eşleşme miktarının ortalaması ise 586.213 MWh seviyesindedir. Ay içinde benzer gün bazında en yüksek saatlik ortalama eşleşme miktarı 25.389 MWh ile Çarşamba günü gerçekleşmiştir. Bir önceki aya kıyasla en fazla değişim ortalama 3.147 MWh azalarak Cuma günü gerçekleşmiştir.

22 Ekim 2024 Salı günü, toplam 937.080 MWh ile elektrik üretim miktarı en yüksek değere ulaşmıştır. İlgili günde GÖP eşleşme miktarı ise gün toplamında 627.327 MWh olmuştur. 28 Ekim 2024 Pazartesi günü Gün Öncesi Piyasası eşleşme miktarının, toplam elektrik tüketimi içindeki payı %69 ile Ekim ayının en yüksek değerine ulaşmıştır. İlgili günde üretim miktarı 828.968 MWh olurken, Gün Öncesi Piyasası eşleşme miktarı 575.289 MWh seviyesindedir.

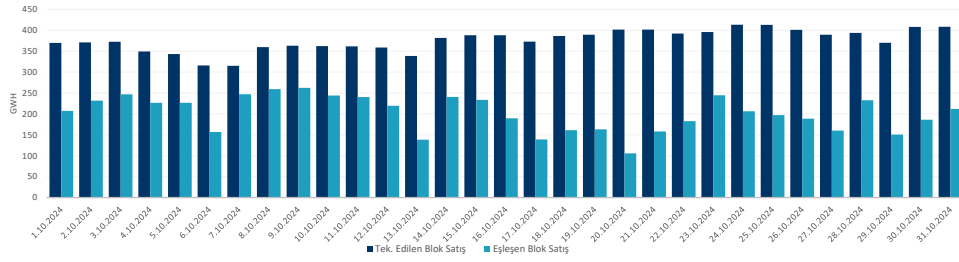
Fiyattan Bağımsız Alış- Satışların Gün Öncesi Piyasasına Etkisi



GÖP Toplam Eşleşen Blok ve Saatlik Satış Miktarı



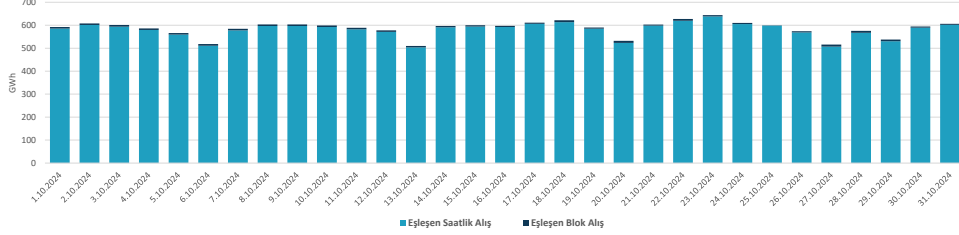
Günlük Bazda Teklif Edilen - Kabul Edilen Blok Satış Miktarı



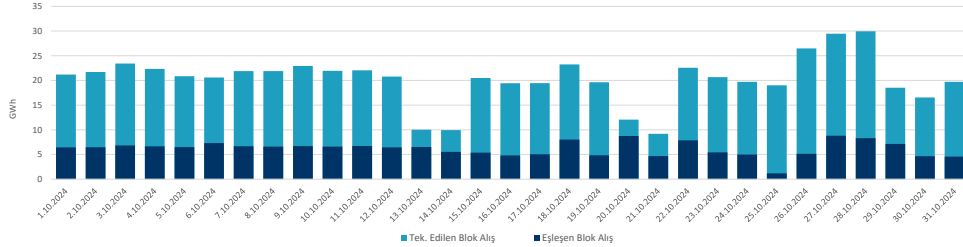
Ekim ayına ait saatlik ortalama değerlere bakıldığında, eşleşen saatlik satış miktarı %6,53 (1.118 MWh) azalarak 15.994 MWh, eşleşen blok satış miktarı %14,11 (1.383 MWh) azalarak 8.414 MWh olmuştur.

Teklif edilen satış miktarının saatlik ortalama değerleri incelendiğinde, teklif edilen saatlik satış miktarı %6,93 (1.297 MWh) azalarak 17.405 MWh, teklif edilen blok satış miktarı %6,90 (1.163 MWh) azalarak 15.696 MWh olmuştur.

Günlük Bazda Toplam Eşleşen Blok ve Saatlik Alış Miktarı



Günlük Bazda Teklif Edilen - Kabul Edilen Blok Alış Miktarı



1 Kasım 2024 tarihi itibarıyla GÖP katılım anlaşması imzalamış katılımcı sayısı 1263'tür. Ekim ayında 1001 farklı piyasa katılımcısı teklif vermiştir.

GÖP aylık işlem hacmi değeri 4.056.581.881 TL azalarak 42.787.709.563 TL seviyesine gerilemiştir.

Ortalama Saatlik Teklif Sayısı	Ortalama Blok Satış Teklif Sayısı	Ortalama Blok Alış Teklif Sayısı	Ortalama Esnek Teklif Sayısı	Ortalama Fark Tutarı Kabul Edilen Teklif Sayısı	Toplam Fark Tutarı
992	60	10	7	8	-17.693.618

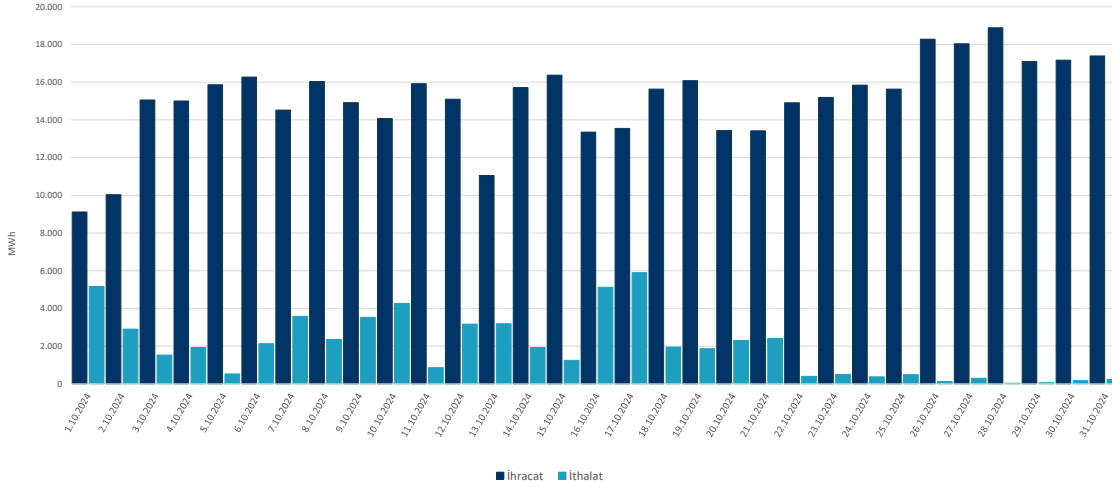
Günlük ortalama;

- Eşleşen saatlik satış miktarı 383.845 MWh,
- Eşleşen blok satış miktarı 201.926 MWh,
- Eşleşen saatlik alış miktarı 580.036 MWh,
- Eşleşen blok alış miktarı 6.177 MWh olmuştur.

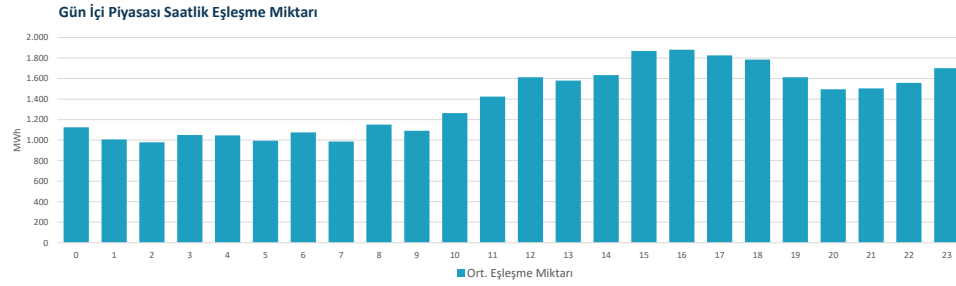
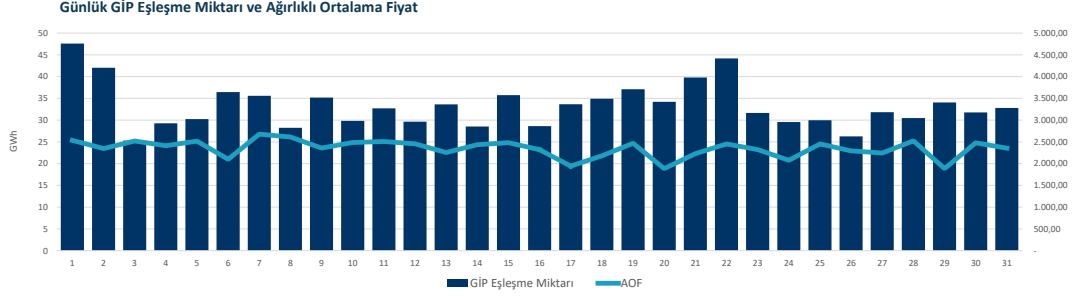
Aylık toplam fark fonu -17.693.618 TL olarak gerçekleşmiştir.

Genel toplama bakıldığında ise saatlik alış ve satış toplamı %82,24, blok alış ve satış toplamı ise %17,76 olarak gerçekleşmiştir. En yüksek işlem hacminin olduğu gün 1.577.674.041 TL ile 23 Ekim 2024 Çarşamba günü iken, en düşük gün 915.285.266 TL ile 20 Ekim 2024 Pazar günü olmuştur.

Günlük Bazda Uluslararası Elektrik Ticaret Raporu

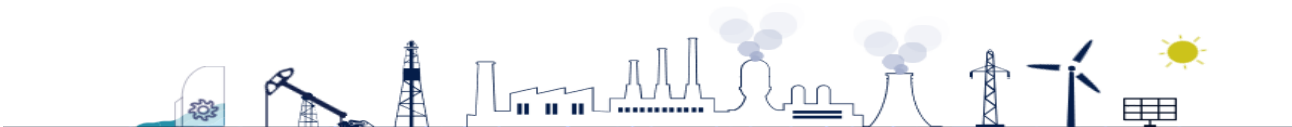
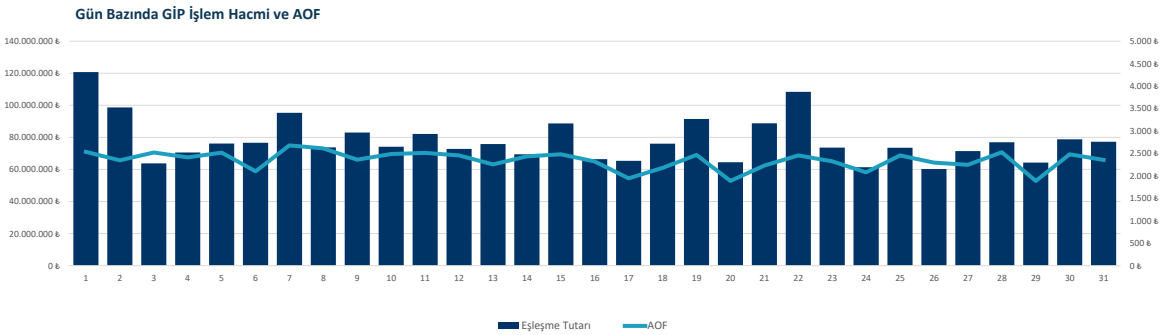


'Gün İçi Piyasasında maksimum saatlik ağırlıklı ortalama fiyat, 30 Ekim Çarşamba günü saat 08.00'de 3.046,68 TL/MWh, maksimum saatlik eşleşme miktarı ise 3.135 MWh olarak 1 Ekim Salı günü saat 23.00'te gerçekleşmiştir.'

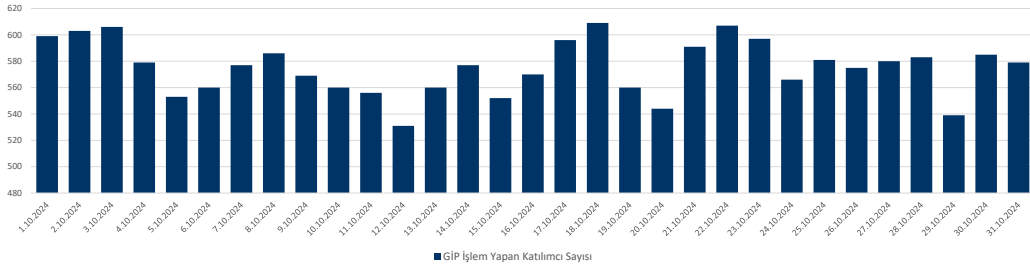


Ekim ayı toplamında gerçekleşen eşleşme miktarı 1.030.834 MWh olmuştur. Gün İçi Piyasasında günlük maksimum ağırlıklı ortalama fiyat, 7 Ekim Pazartesi günü 2.678,38 TL/MWh, ay genelindeki saatlik maksimum AOF ise 30 Ekim Çarşamba günü 08.00'de 3.046,68 TL/MWh olarak gerçekleşmiştir. Maksimum eşleşme miktarı 47.590 MWh ile 1 Ekim Salı günü ve minimum eşleşme miktarı 25.288 MWh ile 3 Ekim Perşembe günü gerçekleşmiştir. Maksimum ticaret 1 Ekim Salı günü 120.671.650 TL ve minimum ticaret ise 26 Ekim Cumartesi günü 60.289.621 TL olarak gerçekleşmiştir.

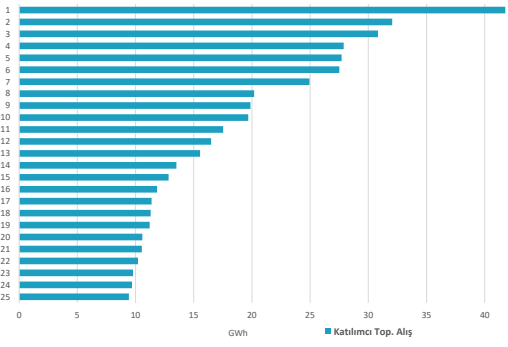
1 Kasım 2024 tarihi itibarıyla, Gün İçi Piyasası katılım anlaşması imzalayan katılımcı sayısı 1332 iken, geçtiğimiz ay boyunca 901 farklı katılımcı alış veya satış yönünde teklif vermiştir.



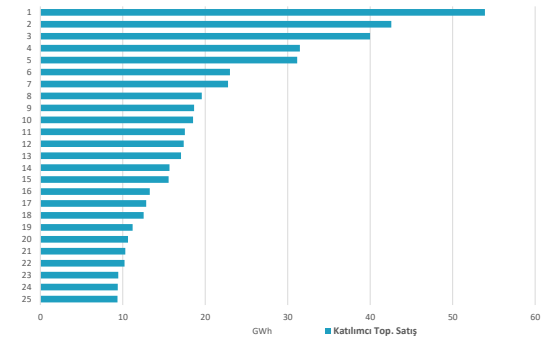
Gün İçi Piyasasında İşlem Yapan Katılımcı Sayısı



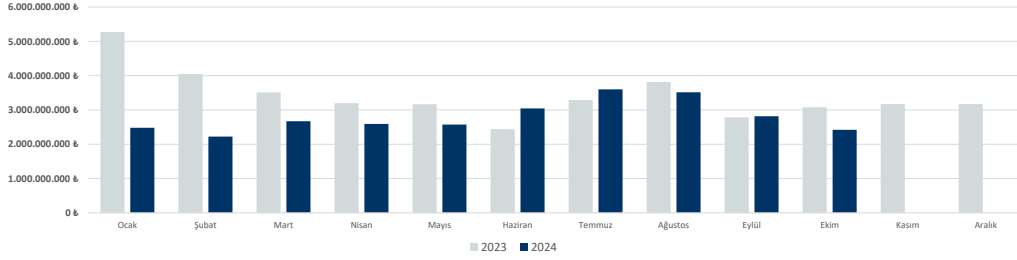
Gün İçi Piyasası Katılımcı Bazında Toplam Alış Miktarı



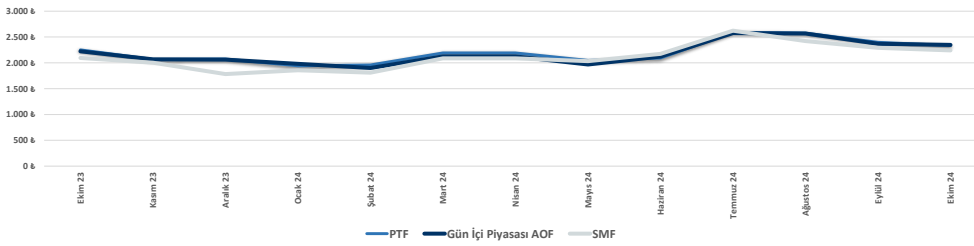
Gün İçi Piyasası Katılımcı Bazında Toplam Satış Miktarı



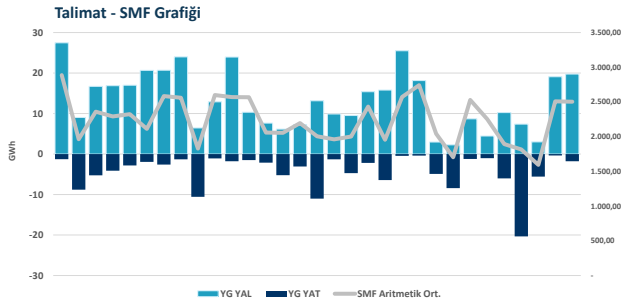
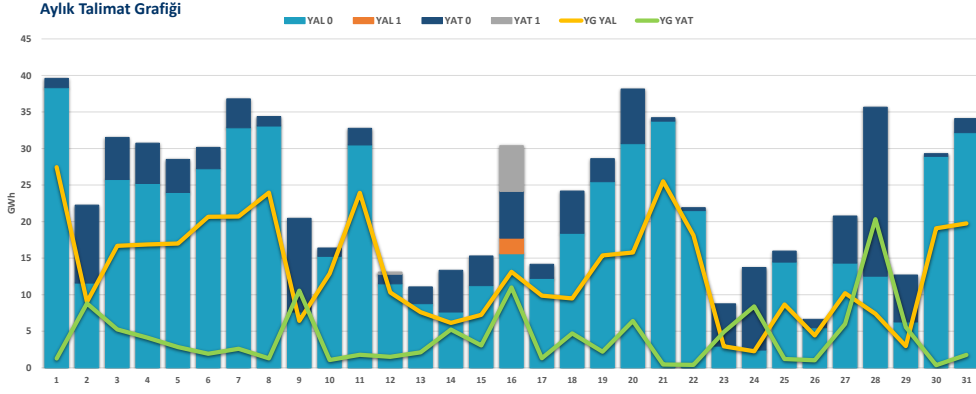
Gün İçi Piyasası Aylık Eşleşme Tutarı



Aylık Bazda AOF - PTF - SMF Değerleri



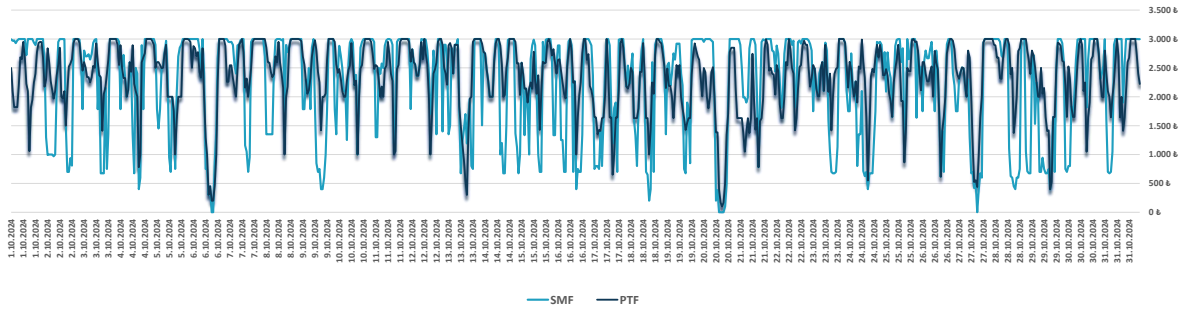
DGP'de verilen talimatların; %98,83'ü 0 kodlu talimatlardan, %1,17'si 1 kodlu talimatlardan oluşmaktadır.



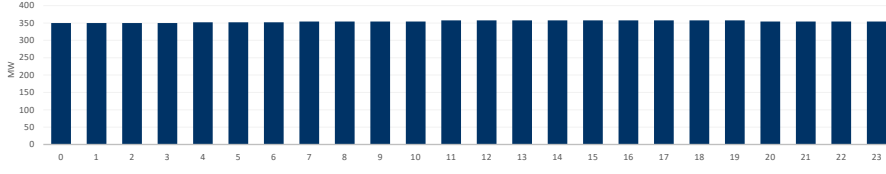
Aylık toplamda yerine getirilen DGP hacmi bir önceki aya göre 27.613 MWh artarak 541.572 MWh seviyesine yükselmiştir. DGP'de verilen talimatların; %98,83'ü 0 kodlu talimatlardan %1,17'si 1 kodlu talimatlardan oluşmaktadır. Ekim ayında yerine getirilen toplam YAT talimat miktarı 30.671 MWh azalarak 129.555 MWh seviyesine gerilerken, yerine getirilen toplam YAL talimat miktarı 58.284 MWh artarak 412.017 MWh seviyesine yükselmiştir.

Maksimum yerine getirilen YAL talimat miktarı 1 Ekim Salı günü 27.449 MWh, minimum yerine getirilen YAL talimat miktarı ise 24 Ekim Perşembe günü 2.269 MWh olarak gerçekleşirken, maksimum yerine getirilen YAT talimat miktarı 28 Ekim Pazartesi günü 20.332 MWh, minimum yerine getirilen YAT talimat miktarı ise 30 Ekim Çarşamba günü 365 MWh olarak gerçekleşmiştir.

Saatlik PTF-SMF Değerleri

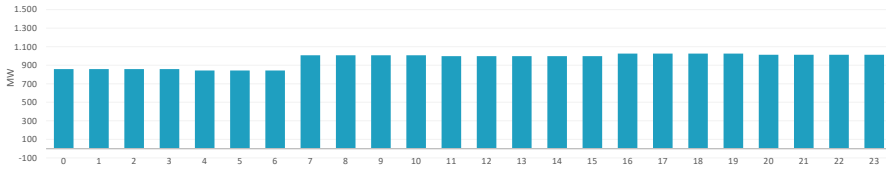


Saatlik Ortalama PFK Rezerv Miktarı



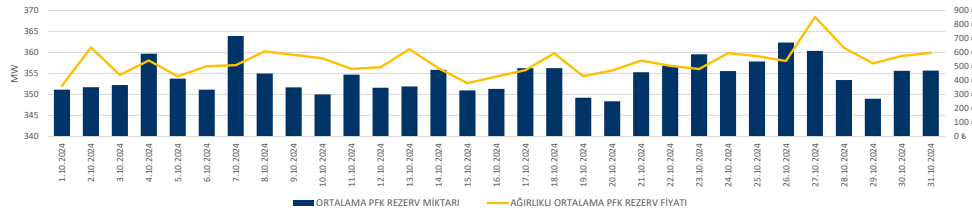
Ekim ayında tedarik edilen toplam primer frekans kontrol rezervi 263.741 MW olurken, ağırlıklı ortalama primer frekans kontrol rezervi birim fiyatı 532,56 TL/MW olmuştur.

Saatlik Ortalama SFK Rezerv Miktarı



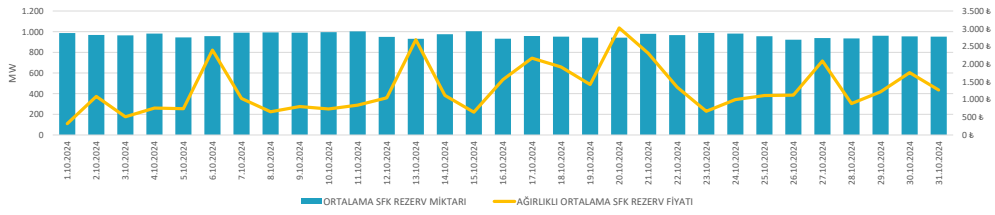
Ekim ayında tedarik edilen toplam sekonder frekans kontrol rezervi 717.377 olurken, ağırlıklı ortalama sekonder frekans kontrol rezervi birim fiyatı 1.302,12 TL/MW olmuştur.

PFK Rezerv Miktarı ve Fiyatı

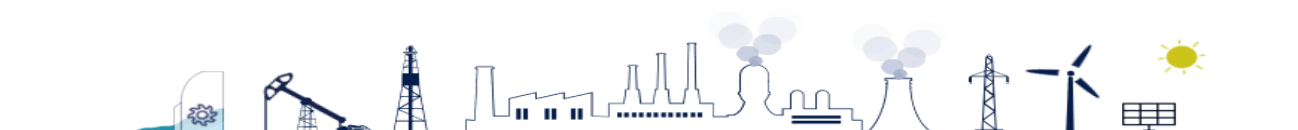


Ekim ayında saatlik maksimum primer frekans kontrol rezerv miktarı 377 MW olurken, saatlik maksimum primer frekans kontrol rezerv fiyatı 1.400,01 TL/MW olmuştur.

SFK Rezerv Miktarı ve Fiyatı

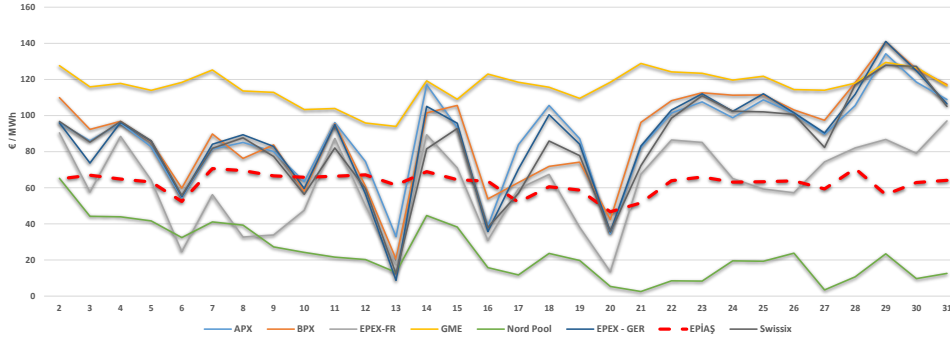


Ekim ayında saatlik maksimum sekonder frekans kontrol rezerv miktarı 1.167 MW olurken, saatlik maksimum sekonder frekans kontrol rezerv fiyatı 6.336,00 TL/MW olmuştur.

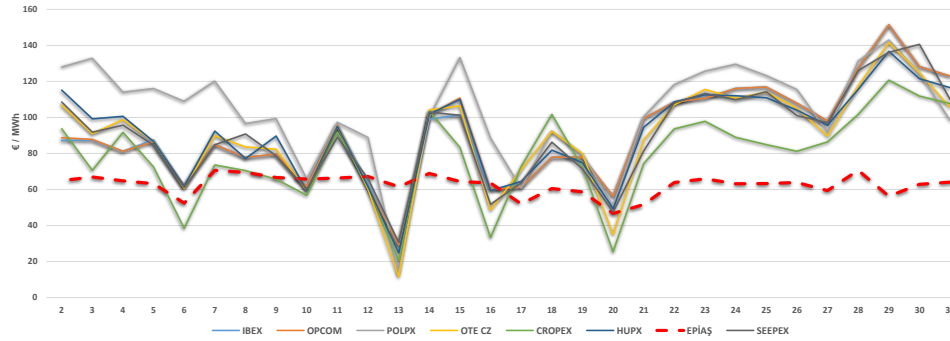


Ekim 2024 Avrupa piyasalarında oluşan gün öncesi referans fiyatları incelendiğinde, Batı Avrupa spot piyasalarında oluşan gün öncesi fiyat ortalaması 78,52 €/MWh, Doğu Avrupa spot piyasalarında oluşan gün öncesi fiyat ortalaması 90,52 €/MWh iken, Türkiye PTF ortalaması 62,67 €/MWh seviyesindedir.

Orta ve Batı Avrupa - Türkiye Gün Öncesi Piyasaları Fiyatları



Doğu Avrupa - Türkiye Gün Öncesi Piyasaları Fiyatları



Ekim 2024 Avrupa piyasalarında oluşan gün öncesi referans fiyatları incelendiğinde, Batı Avrupa spot piyasalarında oluşan gün öncesi fiyat ortalaması 78,52 €/MWh, Doğu Avrupa spot piyasalarında oluşan gün öncesi fiyat ortalaması 90,52 €/MWh iken, Türkiye PTF ortalaması 62,67 €/MWh seviyesindedir. Avrupa piyasalarında haftanın en yüksek gün ortalaması, 29 Ekim Salı günü 151,37 €/MWh ile Doğu Avrupa piyasalarından IBEX'te, en düşük gün ortalaması da 2,56 €/MWh olarak 21 Ekim Pazartesi günü Batı Avrupa Piyasalarından olan Nord Pool'da oluşmuştur.

*Kaynak:Montel-Foreks

* Döviz kur verisi TC Merkez Bankası kaynaklıdır.

* Fiyat Değerleri €/MWh cinsindedir.

