

# EPIAŞ



## ELEKTRİK PİYASALARI HAFTALIK RAPORU 2024 (50. Hafta)

## 50. Haftada (9 Aralık - 15 Aralık)

- \* PTF ortalamasının geçtiğimiz haftaya göre 92,50 TL/MWh azalması,
- \* Elektrik üretiminin geçtiğimiz haftaya göre 122 MWh (saatlik ortalama 01 MWh) artması,
- \* Doğal Gaz kaynaklı üretim miktarının 250.769 MWh (saatlik ortalama 1.493 MWh) azalması,
- \* Rüzgar kaynaklı üretim miktarının 141.124 MWh (saatlik ortalama 840 MWh) artması,
- \* Taş Kömürü-Linyit kaynaklı üretim miktarının 36.892 MWh (saatlik ortalama 220 MWh) artması,
- \* İkili Anlaşma miktarının 336.371 MWh (saatlik ortalama 2.002 MWh) artması,
- \* DGP hacminin 6.454 MWh (saatlik ortalama 38 MWh) azalması,
- \* Eşleşen fiyattan bağımsız satış miktarının 220.266 MWh (saatlik ortalama 1.311 MWh) artması,

Göze çarpan önemli hususlardır.

	50. Hafta	% Değişim	49. Hafta
Ortalama PTF	2.414,43	↓ -3,69%	2.506,93
Maksimum PTF	3.000,00	→ 0,00%	3.000,00
Minimum PTF	999,99	↓ -4,76%	1.049,99
Gündüz (06.00-17.00) PTF Ortalaması	2.445,32	↓ -5,15%	2.578,06
Puant (17.00-22.00) PTF Ortalaması	2.843,43	↓ -2,57%	2.918,54
Gece (22.00-06.00) PTF Ortalaması	2.103,85	↓ -2,23%	2.151,89
Fiyattan Bağ. Alış Ort. Miktarı	24.467	↓ -0,80%	24.665
Fiyattan Bağ. Satış Ort. Miktarı	12.640	↑ 11,57%	11.329
Maksimum Takas Miktarı	31.195	↑ 0,64%	30.996
Minimum Takas Miktarı	17.616	↓ -6,52%	18.844
Saatlik Ort. Takas Miktarı	25.317	↑ 0,13%	25.284
Saatlik Ort. Teklif Edilen Alış Miktarı	29.307	↓ -0,12%	29.342
Saatlik Ort. İ.A. Miktarı	36.419	↑ 5,82%	34.416
Saatlik Ort. Teklif Edilen Satış Miktarı	32.315	↑ 5,70%	30.572
GİP Haftalık Eşleşme Miktarı	260.758	↑ 0,93%	258.363
Saatlik Ort. Üretim Miktarı	40.758	↑ 0,00%	40.758

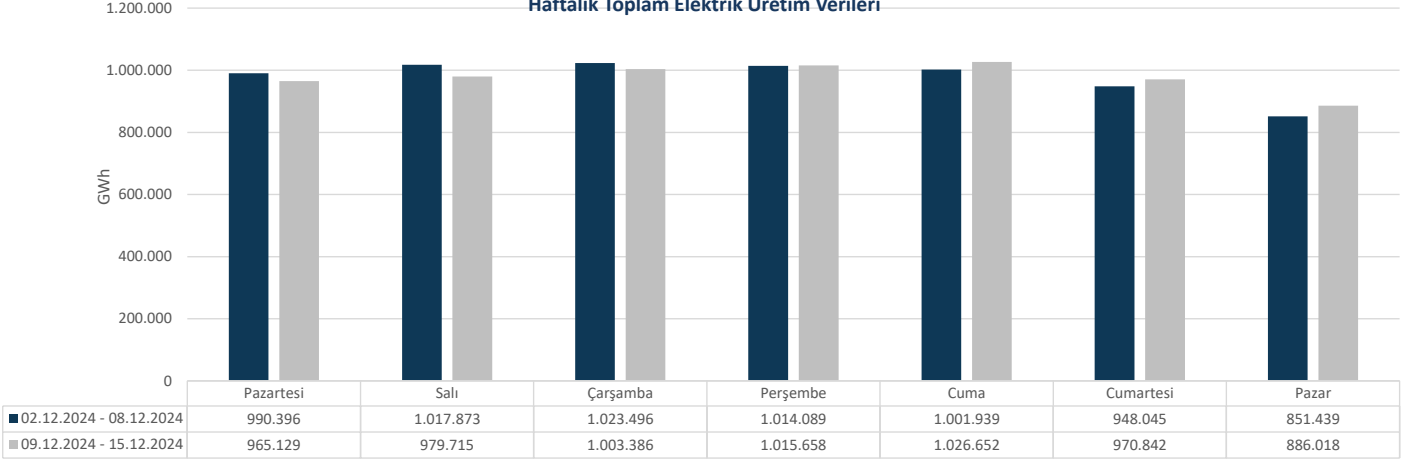
\* Miktar Değerleri MWh cinsindedir.

\* Eşleşme Miktarı Tek Yönlüdür.

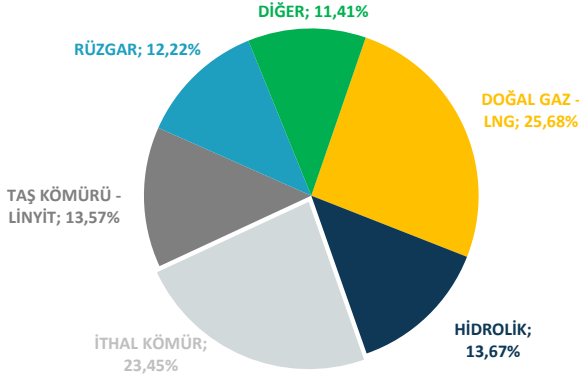


Elektrik üretimi geçtiğimiz haftaya göre 122 MWh artarak 6.847.400 MWh olarak gerçekleşmiştir.

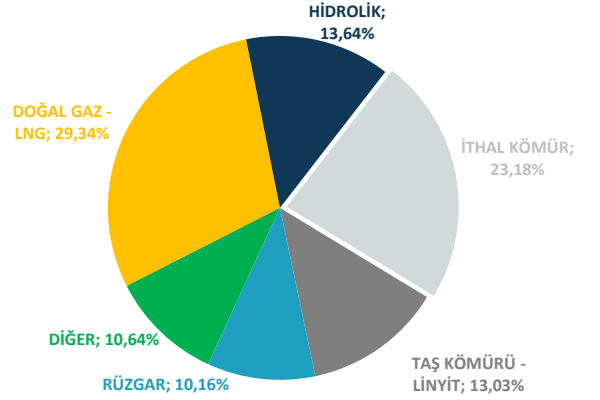
Haftalık Toplam Elektrik Üretim Verileri



ELEKTRİK ÜRETİMİNDE KAYNAK DAĞILIM GRAFİĞİ (50. HAFTA)

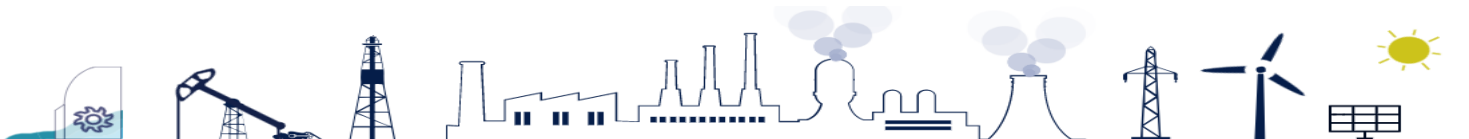


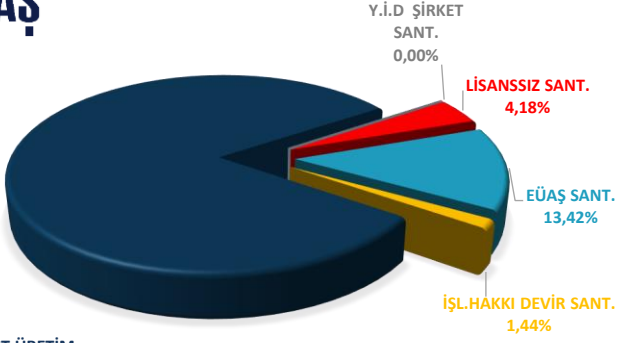
ELEKTRİK ÜRETİMİNDE KAYNAK DAĞILIM GRAFİĞİ (49. HAFTA)



Elektrik üretim miktarı kaynak bazında incelendiğinde ilk sırada 2.009.302 MWh (%29,34) ile Doğalgaz-LNG yer almaktadır. Ardından sırasıyla 1.587.439 MWh (%23,18) ile İthal Kömür, 934.235 MWh (%13,64) ile Hidrolik, 892.187 MWh (%13,03) ile Taş Kömürü-Linyit, 728.437 MWh (%10,64) ile Diğer, 695.679 MWh (%10,16) ile Rüzgar gelmektedir. Üretime %10,64 katkıda bulunan Diğer Kaynaklara bakıldığında, 286.443 MWh ile Güneş, 218.084 MWh ile Jeotermal, 165.065 MWh ile Biogaz, 29.776 MWh ile Asfaltit, 14.684 MWh ile Fuel Oil ve 14.384 MWh ile Atık Isı Santralleri yer almaktadır.

Haftalık bazda toplam elektrik ithalatı 2.224 MWh azalarak 3.140 MWh, ihracatı 901 MWh azalarak 118.243 MWh seviyesinde gerçekleşmiştir.





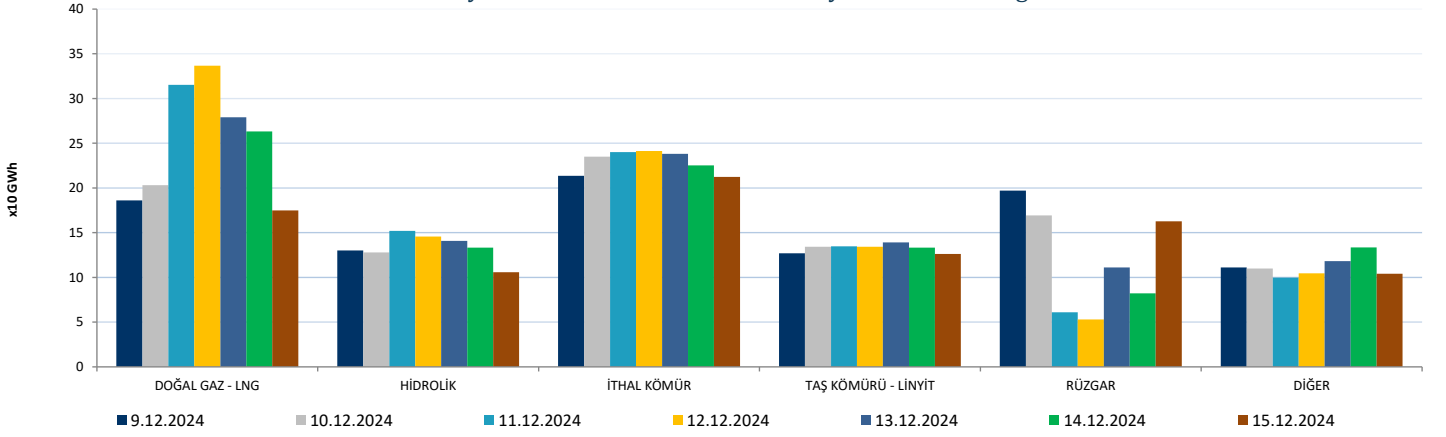
SERBEST ÜRETİM  
ŞİRK. SANT.  
80,96%

Elektrik üretimi geçtiğimiz haftaya göre 122 MWh artarak 6.847.400 MWh olarak gerçekleşmiştir. Üretime en fazla katkı, kuruluş bazında incelendiğinde 5.543.813 MWh (%80,96) üretimle Serbest Üretim Şirketleri tarafından yapılmıştır. Lisanssız üretim santralleri 286.287 MWh (%4,18), Y.İ.D Şirket santralleri 173 MWh (%0,003), İ.H.D Şirket santralleri 98.543 MWh (%1,44) üretime katkıda bulunmuştur. EÜAŞ santrallerinin bu haftaki üretime katkısı ise 918.583 MWh (%13,42) bandında olmuştur.

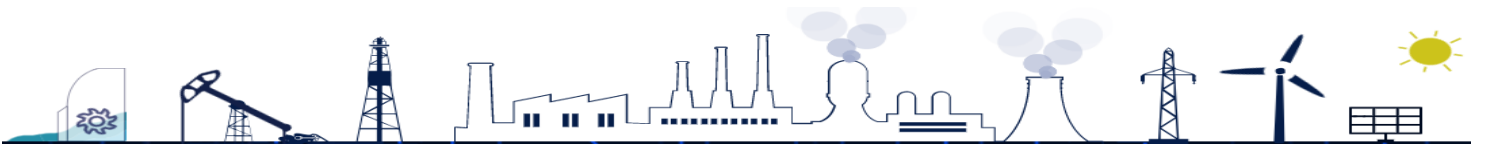
	9.12.2024	10.12.2024	11.12.2024	12.12.2024	13.12.2024	14.12.2024	15.12.2024
DOĞAL GAZ - LNG	186.056	203.220	315.425	336.636	279.163	263.181	174.851
HİDROLİK	130.206	127.869	152.153	145.737	140.840	133.360	105.922
İTHAL KÖMÜR	213.492	234.918	240.131	241.258	238.129	225.363	212.315
RÜZGAR	197.122	169.432	61.003	53.126	111.227	82.150	162.743
TAŞ KÖMÜRÜ - LİNYİT	127.010	134.388	134.873	134.296	139.097	133.237	126.178
DİĞER	111.243	109.887	99.801	104.605	118.195	133.552	104.010

\* Değerler MWh cinsindedir.

### Türkiye Elektrik Üretiminin Birincil Kaynaklara Göre Dağılımı

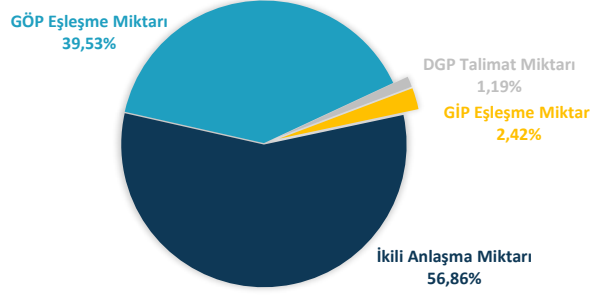


Bir önceki haftaya göre, Doğal Gaz-LNG kaynaklı santrallerin üretimi 250.769 MWh azalarak 1.758.532 MWh seviyesine gerilemiştir. İthal Kömür kaynaklı santrallerin üretimi 18.167 MWh artarak 1.605.606 MWh seviyesine yükselmiş, Diğer Kaynaklı santrallerin üretimi 52.856 MWh artarak 781.293 MWh seviyesine yükselmiş, Hidrolik kaynaklı santrallerin üretimi 1.852 MWh artarak 936.087 MWh seviyesine yükselmiş, Taş Kömürü-Linyit kaynaklı santrallerin üretimi 36.892 MWh artarak 929.079 MWh seviyesine yükselmiş olup, Rüzgar kaynaklı santrallerin üretimi 141.124 MWh artarak 836.803 MWh seviyesine yükselmiştir.



Haftalık piyasa hacmi incelendiğinde, ikili anlaşma miktarının payı 6.118.309 MWh (%56,86), GÖP'te gerçekleşen eşleşme miktarının payı 4.253.243 MWh (%39,53), GİP'te gerçekleşen eşleşme miktarının payı 260.758 MWh (%2,42) ve DGP'de yerine getirilen talimat miktarının payı ise 127.576 MWh (%1,19) olmuştur.

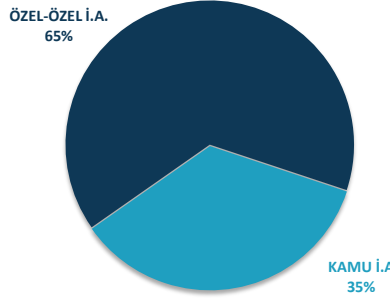
Elektrik Piyasası Hacim Dağılımı Grafiği



\* İ.A. Miktar: Alış veya satış yönünde yapılan ikili anlaşma miktarının toplamını, DGP talimat miktarı yerine getirilmiş YAL ve YAT'ların toplamını, GÖP miktarı: GÖP Eşleşme miktarını, GİP miktarı: GİP Eşleşme miktarını ifade eder.

Haftalık piyasa hacmi incelendiğinde, İkili Anlaşma miktarının payı 6.118.309 MWh (%56,86) olarak gerçekleşmiştir. GÖP'te gerçekleşen eşleşme miktarının payı 4.253.243 MWh (%39,53), GİP'te gerçekleşen eşleşme miktarının payı 260.758 MWh (%2,42) ve DGP'de yerine getirilen talimat miktarının payı ise 127.576 MWh (%1,19) olmuştur. Geçtiğimiz haftaya göre, İkili Anlaşma miktarı 336.371 MWh artmıştır. GÖP eşleşme miktarı 5.613 MWh artmıştır. GİP eşleşme miktarı 2.395 MWh artarken, DGP'de yerine getirilen talimat miktarı 6.454 MWh azalmıştır.

İkili Anlaşma Detayı



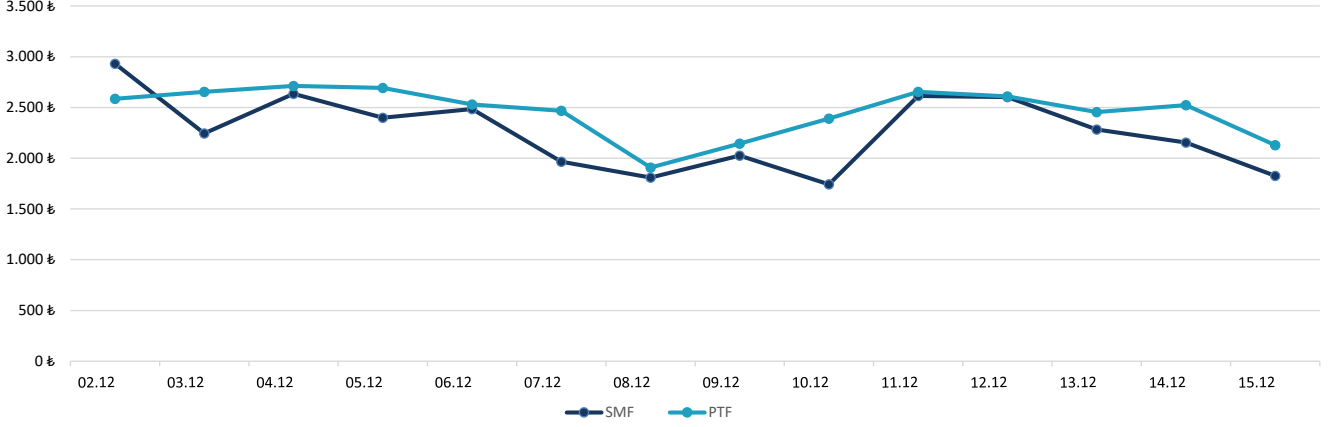
	9.12.2024	10.12.2024	11.12.2024	12.12.2024	13.12.2024	14.12.2024	15.12.2024
İKİLİ ANLAŞMA	899.464	865.674	851.722	858.852	911.963	863.628	867.007
GÖP	587.653	611.637	647.408	634.204	623.667	594.802	553.873
GİP	37.533	38.405	39.175	34.297	32.199	36.121	43.029
DGP	15.355	14.610	22.350	15.819	12.358	23.930	23.155
TOPLAM	1.540.005	1.530.326	1.560.655	1.543.171	1.580.186	1.518.481	1.487.063

\* Değerler MWh cinsindedir.

\* DGP: Yerine getirilen talimatların günlük toplamıdır.



## 02 Aralık - 15 Aralık 2024 PTF - SMF Değişim Grafiği

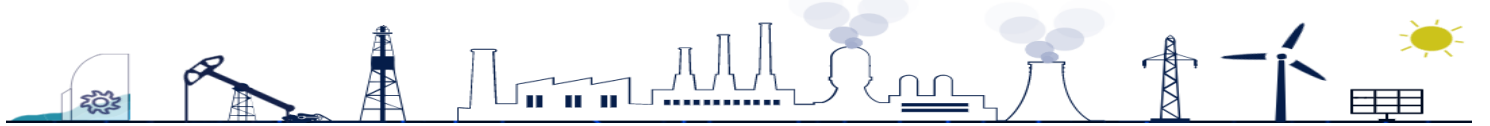
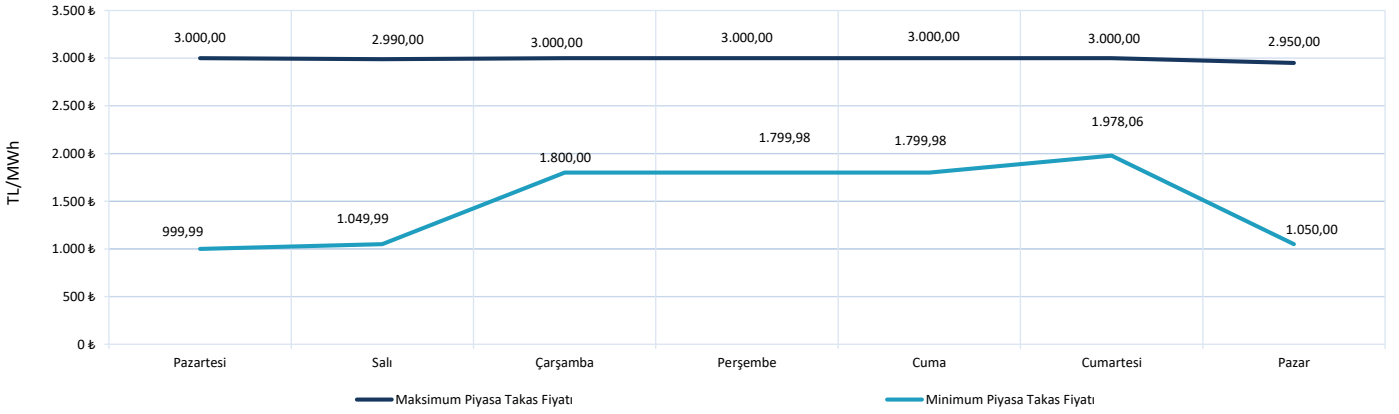


\* Fiyat Değerleri TL/MWh cinsindedir.

PTF ve SMF'nin aritmetik ortalamaları günlük olarak incelendiğinde, geçtiğimiz hafta en düşük PTF ortalaması 2.127,49 TL/MWh ile 15 Aralık Pazar gününe, en yüksek PTF ortalaması da 2.653,86 TL/MWh ile 11 Aralık Çarşamba gününe aittir. En düşük SMF ortalaması 1.742,15 TL/MWh ile 10 Aralık Salı gününe, en yüksek SMF ortalaması 2.613,23 TL/MWh ile 11 Aralık Çarşamba gününe aittir.

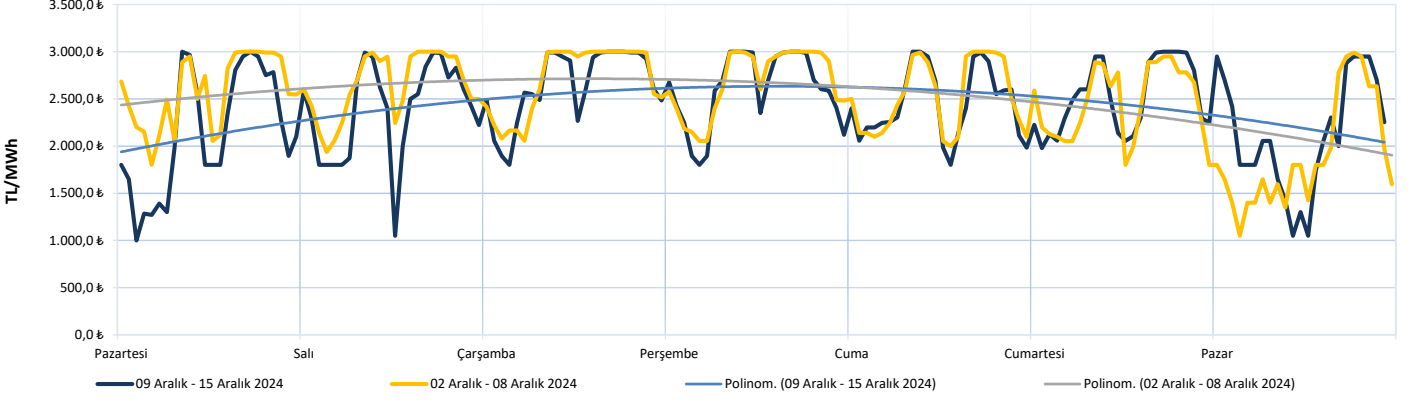
PTF - SMF farkının en yüksek olduğu saat PTF lehine olmak üzere 1.888,88 TL/MWh ile 14 Aralık Cumartesi günü saat 15.00'te gerçekleşmiştir.

## 09 Aralık - 15 Aralık 2024 Maksimum ve Minimum Piyasa Takas Fiyatları



\* Elektrik Üretim Verileri TEİAŞ Kaynaklıdır.

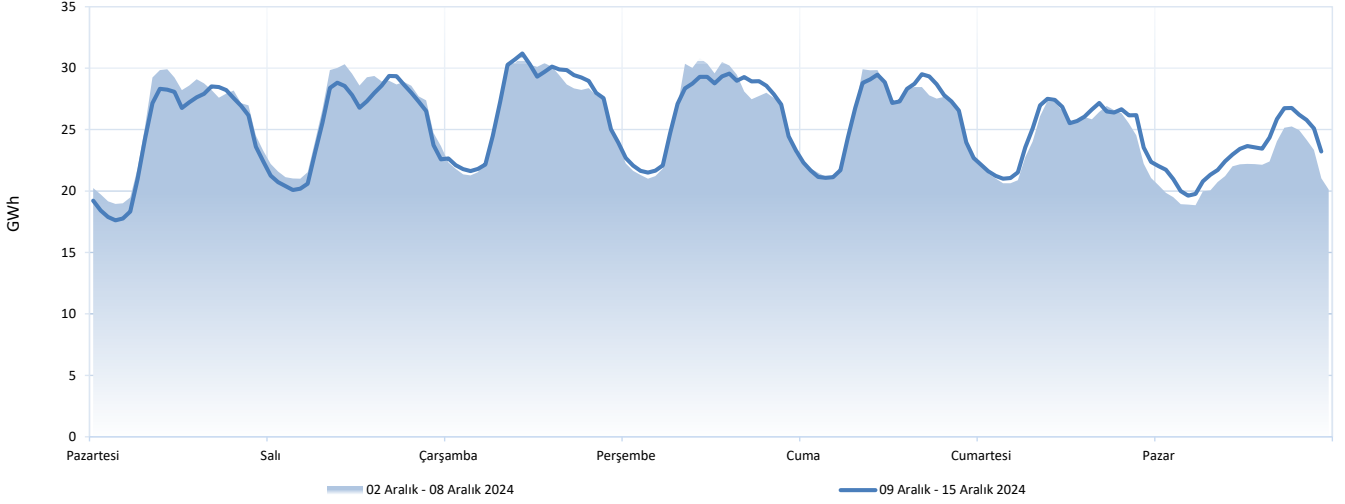
Haftalık PTF Dağılım Grafiği (TL/MWh)



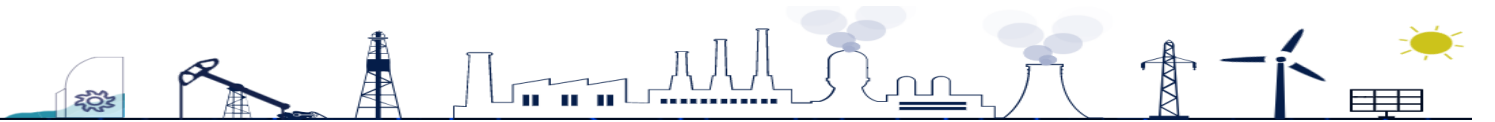
Haftalık PTF dağılım grafiği incelendiğinde, PTF ortalaması 92,50 TL/MWh azalarak 2.414,43 TL/MWh olarak gerçekleşmiştir. Geçen haftanın aynı günleri ile karşılaştırıldığında PTF ortalamasında en fazla değişim 440,02 TL/MWh azalış ile 9 Aralık 2024 Pazartesi günü gerçekleşmiştir.

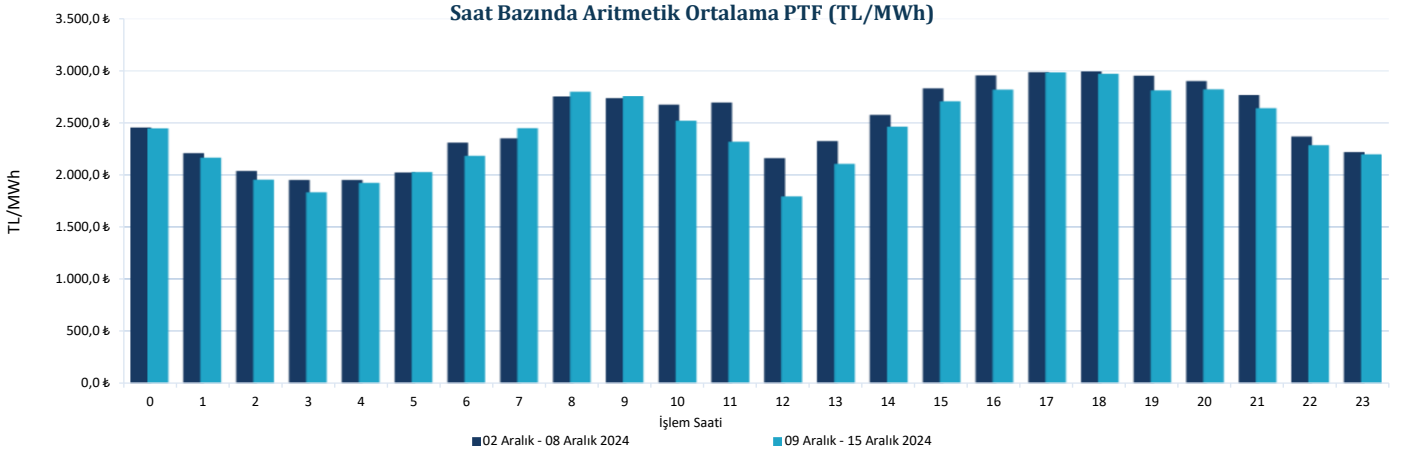
Gündüz saatlerinin (06.00-17.00) PTF ortalaması 2.445,32 TL/MWh, puant saatlerin (17.00-22.00) PTF ortalaması 2.843,43 TL/MWh, gece saatlerinin (22.00-06.00) PTF ortalaması 2.103,85 TL/MWh olarak gerçekleşmiştir.

Haftalık Takas Miktarı Dağılım Grafiği (GWh)

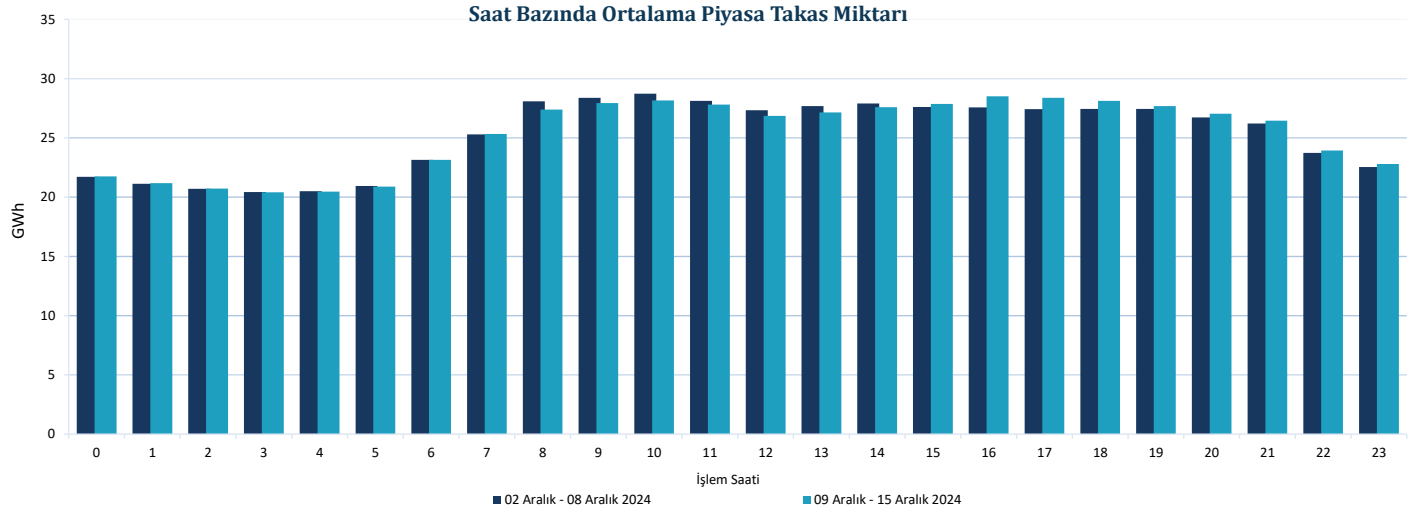


50. hafta genelinde maksimum eşleşme 11 Aralık Çarşamba günü saat 10.00'da 31.195 MWh olarak gerçekleşirken, minimum eşleşme 9 Aralık Pazartesi günü saat 03.00'te 17.616 MWh olarak gerçekleşmiştir.

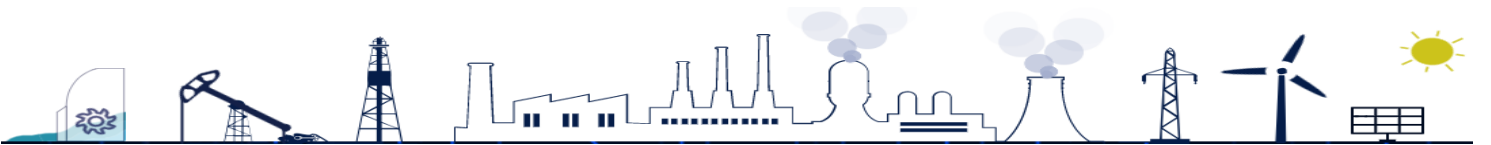




Her bir saate ait PTF ortalaması geçtiğimiz hafta ile kıyaslandığında 20 saatte azalış, 4 saatte artış gözlemlenmiştir. En yüksek artış saat 07.00'de gerçekleşmiş ve PTF ortalaması 97,11 TL/MWh artarak 2.447,86 TL/MWh olarak hesaplanmıştır. En yüksek azalış ise saat 11.00'de gerçekleşmiş ve PTF ortalaması 376,91 TL/MWh azalarak 2.317,19 TL/MWh olarak hesaplanmıştır.

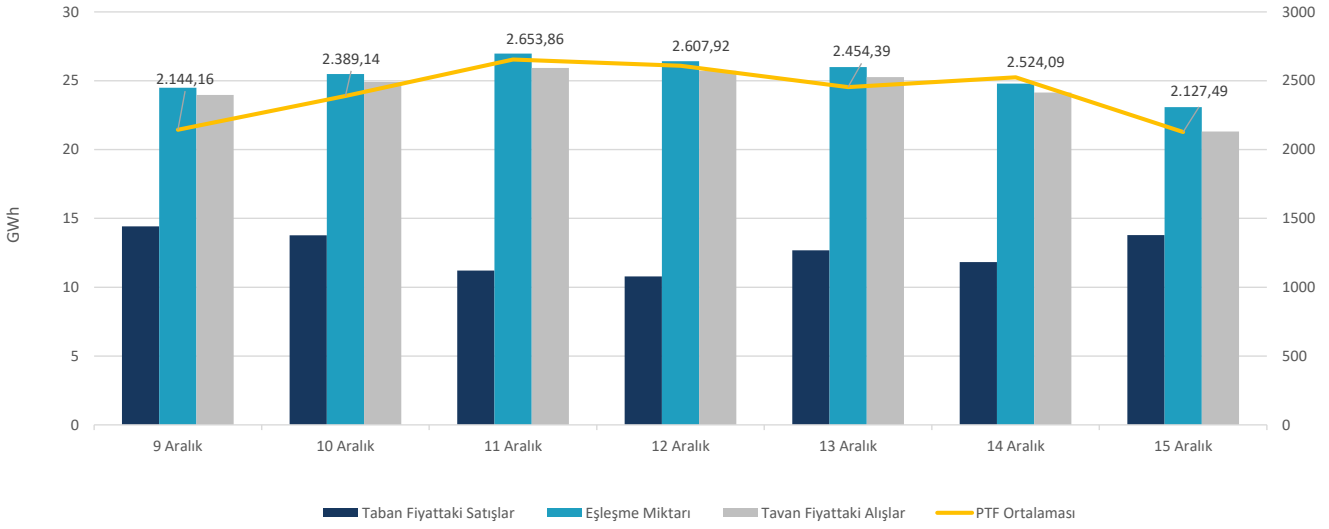


Her bir saate ait piyasa takas miktarı ortalaması geçtiğimiz hafta ile kıyaslandığında, en fazla değişim saat 17.00'de olmuş ve ilgili saatte piyasa takas miktarı 966 MWh artarak 28.387 MWh seviyesinde gerçekleşmiştir.





## Fiyattan Bağımsız Alış-Satış Tekliflerinin Gün Öncesi Piyasasına Etkisi

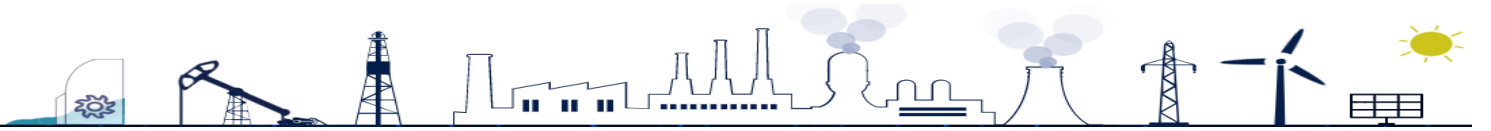


50. haftada, saatlik fiyattan bağımsız satış ortalaması 12,64 GWh, fiyattan bağımsız alış ortalaması 24,47 GWh, eşleşme miktarının ortalaması ise 25,32 GWh seviyesindedir. Bu değerler 49. hafta ile kıyaslandığında, fiyattan bağımsız satış miktarının ortalama 1.311 MWh arttığı, eşleşme miktarının ortalama 33 MWh arttığı ve fiyattan bağımsız alış miktarının ortalama 198 MWh azaldığı gözlemlenmiştir.

15 Aralık 2024 Pazar günü PTF ortalaması bir önceki güne göre 396,60 TL/MWh azalarak 2.127,49 TL/MWh olarak gerçekleşmiştir. Bu durum üzerinde fiyattan bağımsız satış miktarının saatlik ortalama 1.967 MWh artması ve fiyattan bağımsız alış miktarının saatlik ortalama 2.839 MWh azalması etkili olmuştur. 13 Aralık 2024 Cuma günü PTF ortalaması bir önceki güne göre 153,53 TL/MWh azalarak 2.454,39 TL/MWh olarak gerçekleşmiştir. Bu durum üzerinde fiyattan bağımsız satış miktarının saatlik ortalama 1.885 MWh artması ve fiyattan bağımsız alış miktarının saatlik ortalama 454 MWh azalması etkili olmuştur.

50. Haftada, haftalık toplam değerlere bakıldığında, teklif edilen alış miktarı %0,1 (5.836 MWh) azalarak 4.923.615 MWh, eşleşen saatlik satış miktarı %9, (214.450 MWh) artarak 2.597.052 MWh, eşleşen fiyattan bağımsız satış miktarı %11,6 (220.266 MWh) artarak 2.123.572 MWh, eşleşen fiyattan bağımsız alış miktarı %0,8 (33.301 MWh) azalarak 4.110.373 MWh, teklif edilen satış miktarı %5,7 (292.733 MWh) artarak 5.428.866 MWh olmuştur.

Blok tekliflerin haftalık toplam değerleri incelendiğinde, satış yönünde eşleşen blok miktarı %11,2 (208.912 MWh) azalarak 1.655.292 MWh seviyesine gerilerken, alış yönünde eşleşen blok miktarı %65,0 (34.250 MWh) artarak 86.957 MWh seviyesine yükselmiştir.



16.12.2024 tarihi itibarıyla GÖP katılım anlaşması imzalamış katılımcı sayısı 1269'dur. Bu hafta günlük ortalama 986 adet piyasa katılımcısı teklif vermiştir.

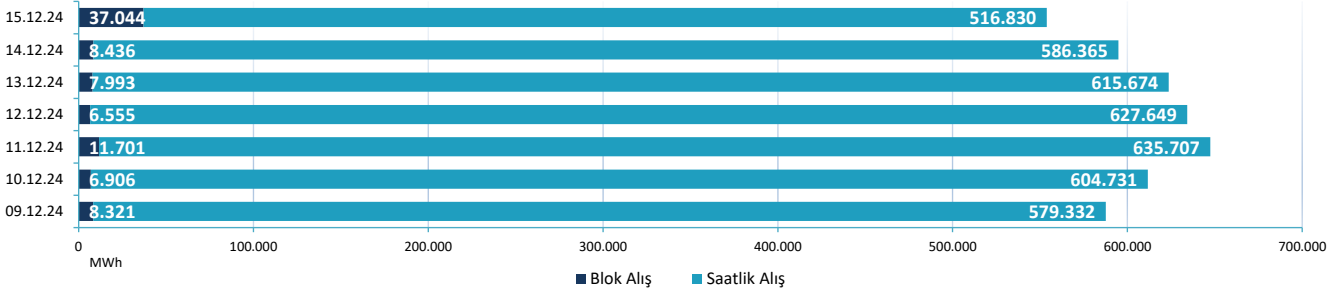
Günlük ortalama;

- Saatlik satış miktarı 371.007 MWh,
- Blok satış miktarı 236.470 MWh,
- Saatlik alış miktarı 595.184 MWh,
- Blok alış miktarı 12.422 MWh olmuştur.
- Haftalık toplam fark fonu -3.325.360 TL olarak gerçekleşmiştir.

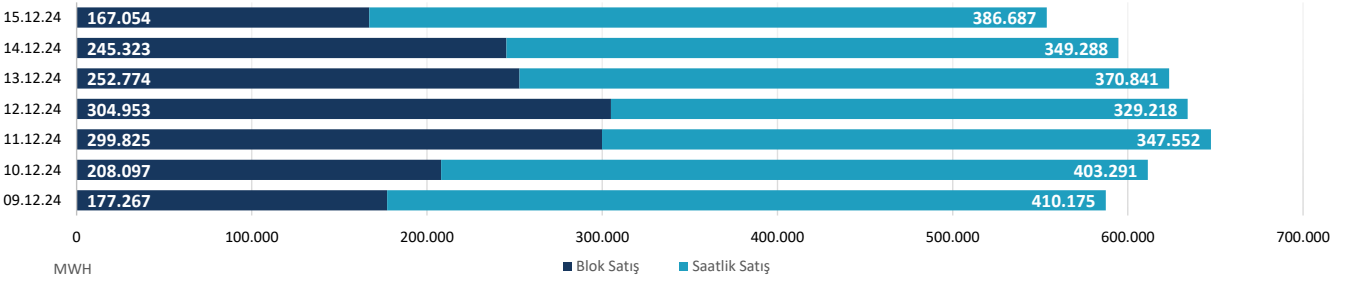
		9.12.24	10.12.2024	11.12.2024	12.12.2024	13.12.2024	14.12.2024	15.12.2024
ALİŞ	SAATLİK	579.332	604.731	635.707	627.649	615.674	586.365	516.830
	BLOK	8.321	6.906	11.701	6.555	7.993	8.436	37.044
SATIŞ	SAATLİK	410.175	403.291	347.552	329.218	370.841	349.288	386.687
	BLOK	177.267	208.097	299.825	304.953	252.774	245.323	167.054

\* Değerleri MWh cinsindedir.

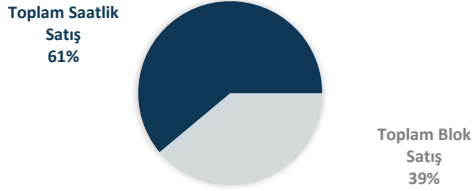
### Blok ve Saatlik Eşleşen Alış Miktarı



### Blok ve Saatlik Eşleşen Satış Miktarı

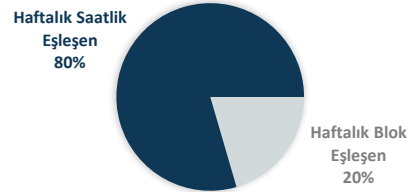


### 09 Aralık - 15 Aralık 2024 Saatlik - Blok Satış Teklifi Eşleşme Oranları



Bu hafta GÖP'te eşleşen satış tekliflerinin %61'i saatlik, %39'u blok tekliftir.

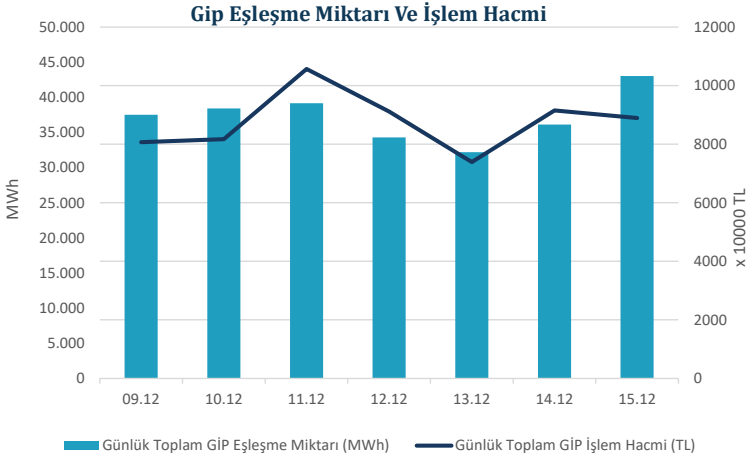
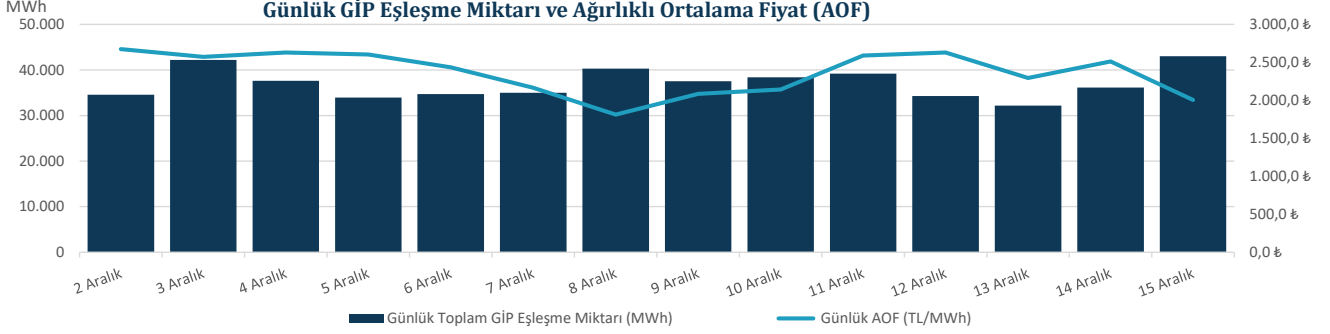
### 09 Aralık - 15 Aralık 2024 Saatlik - Blok Eşleşen (Alış+Satış)



Genel toplama bakıldığında ise saatlik alış ve satış toplamı %80, blok alış ve satış toplamı ise %20 olarak gerçekleşmiştir.



"Gün İçi Piyasasında maksimum ağırlıklı ortalama fiyat, 11 Aralık 2024 Çarşamba günü saat 18.00'de 3.036,04 TL/MWh olarak gerçekleşmiştir."



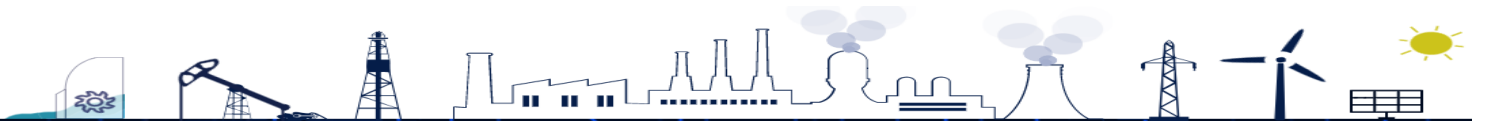
Hafta toplamında gerçekleşen eşleşme miktarı 260.758 MWh olmuştur. Gün İçi Piyasasında maksimum ağırlıklı ortalama fiyat, 11 Aralık 2024 Çarşamba günü saat 18.00'de 3.036,04 TL/MWh olarak, hafta genelindeki maksimum eşleşme miktarı ise 14 Aralık 2024 Cumartesi saat 23.00'te 2.834 MWh olarak gerçekleşmiştir. Maksimum ticaret 15 Aralık 2024 Cuma günü olmuştur.

16.12.2024 tarihi itibarıyla, Gün İçi Piyasası katılım anlaşmasını imzalayan katılımcı sayısı 1337 iken, geçtiğimiz hafta boyunca 799 farklı katılımcı alış veya satış yönünde teklif vermiştir.

Tarih	AOF	Toplam GİP Eşleşme Miktarı	Toplam İşlem Hacmi	Max Eşl. Fiyatı	Min Eşl. Fiyatı
2.12.2024	2.723,88	34.562	94.141.509	3.070,00	1.641,60
3.12.2024	2.651,47	42.202	111.896.625	3.037,90	1.515,50
4.12.2024	2.732,89	37.626	102.827.670	3.079,70	1.257,80
5.12.2024	2.698,61	33.953	91.626.721	3.070,00	1.607,80
6.12.2024	2.422,82	34.714	84.106.098	3.030,00	1.400,10
7.12.2024	2.190,76	34.995	76.666.054	3.090,00	451,00
8.12.2024	1.907,68	40.311	76.901.128	3.079,90	502,90
9.12.2024	2.149,45	37.533	80.675.463	3.069,70	349,30
10.12.2024	2.127,39	38.405	81.701.920	3.090,00	422,10
11.12.2024	2.697,81	39.175	105.687.417	3.090,00	1.010,90
12.12.2024	2.658,09	34.297	91.163.513	3.040,00	1.649,90
13.12.2024	2.295,05	32.199	73.898.448	3.020,00	1.023,80
14.12.2024	2.534,78	36.121	91.558.350	3.065,00	1.350,00
15.12.2024	2.067,25	43.029	88.950.751	3.070,00	175,10

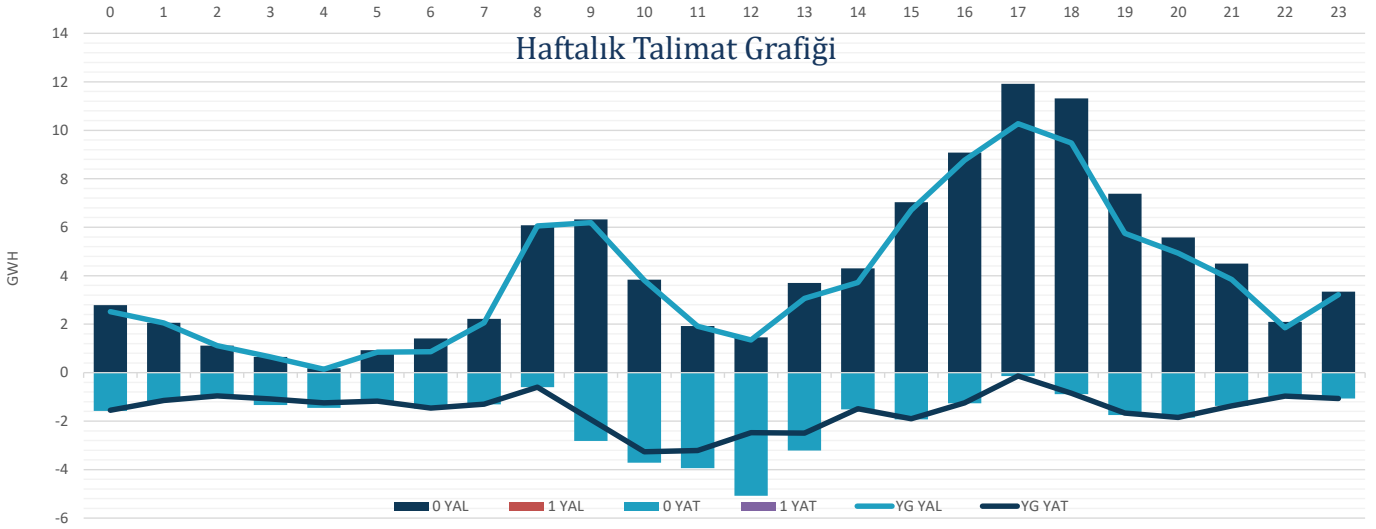
\* Miktar Değerleri MWh cinsindedir.

\* Fiyat Değerleri TL/MWh cinsindedir.



"Verilen talimatların %100'ü 0 kodlu talimatlardan oluşmaktadır."

Hafta toplamında yerine getirilen DGP hacmi bir önceki haftaya göre 6.454 MWh azalarak 127.576 MWh seviyesine düşmüştür. Verilen talimatların %100'ü 0 kodlu talimatlardan oluşmaktadır. 50. haftada yerine getirilen toplam YAT talimat miktarı 4.648 MWh artarak 36.426 MWh seviyesine yükselirken, yerine getirilen toplam YAL talimat miktarı 11.102 MWh azalarak 91.150 MWh seviyesine gerilemiştir. Maksimum yerine getirilen YAL talimat miktarı 11 Aralık 2024 Çarşamba günü 19.475 MWh, minimum yerine getirilen YAL talimat miktarı 10 Aralık 2024 Salı günü 4.669 MWh olarak gerçekleşirken, maksimum yerine getirilen YAT talimat miktarı 10 Aralık 2024 Salı günü 9.941 MWh, minimum yerine getirilen YAT talimat miktarı ise 12 Aralık 2024 Perşembe günü 1.190 MWh olarak gerçekleşmiştir.



Tarih	YAL 0	YAL 1	TOPLAM YAL	YAT 0	YAT 1	TOPLAM YAT
09.12.2024	11.577	0	11.577	5.724	0	5.724
10.12.2024	4.697	0	4.697	12.913	0	12.913
11.12.2024	20.106	0	20.106	2.885	0	2.885
12.12.2024	14.775	0	14.775	1.202	0	1.202
13.12.2024	9.663	0	9.663	3.786	0	3.786
14.12.2024	20.499	0	20.499	7.995	0	7.995
15.12.2024	19.884	0	19.884	8.066	0	8.066

\*Değerler MWh cinsindedir.

\*Değerler talimat miktarının günlük toplamıdır.

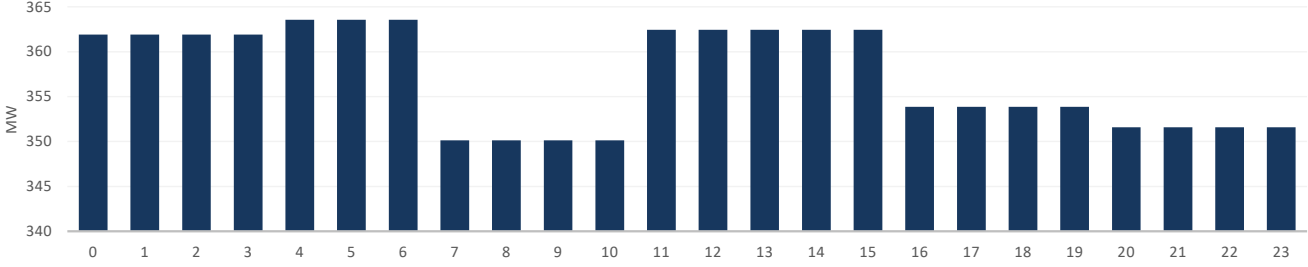


\* Elektrik Üretim Verileri TEİAŞ Kaynaklıdır.

EPIAŞ 50.Hafta Raporu | 11

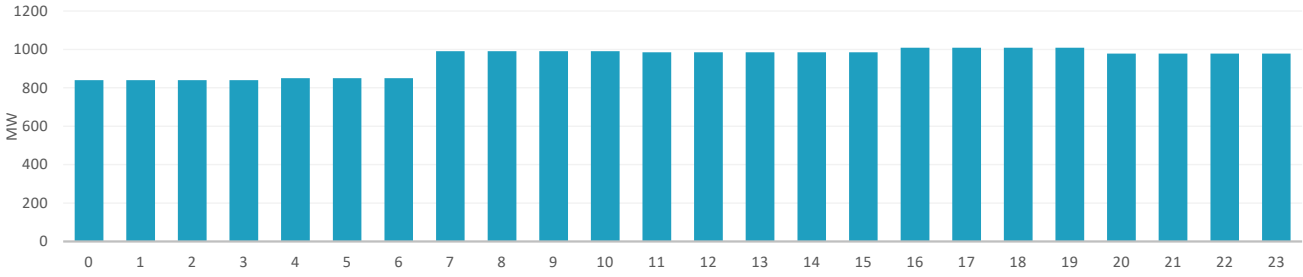
50. Haftada tedarik edilen toplam primer frekans kontrol rezervi 60.009 MW olurken, ağırlıklı ortalama primer frekans kontrol rezervi birim fiyatı bir önceki haftaya göre 20,89 TL/MW azalarak 624,03 TL/MW olmuştur.

### Saatlik Ortalama PFK Rezerv Miktarı

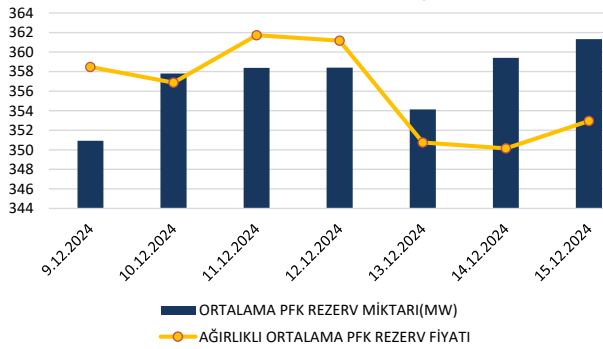


50. Haftada tedarik edilen toplam sekonder frekans kontrol rezervi 159.244 MW olurken, ağırlıklı ortalama sekonder frekans kontrol rezervi birim fiyatı bir önceki haftaya göre 34,88 TL/MW azalarak 911,06 TL/MW olmuştur.

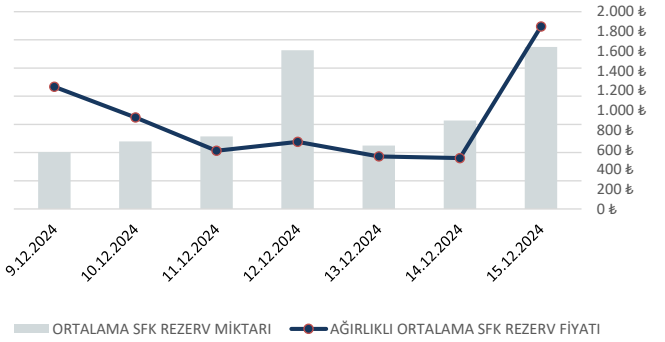
### Saatlik Ortalama SFK Rezerv Miktarı



### PFK Rezerv Miktarı ve Fiyatı



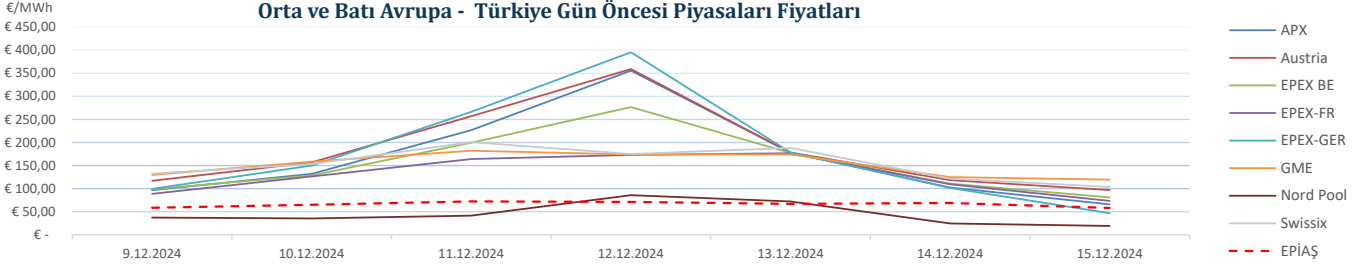
### SFK Rezerv Miktarı ve Fiyatı



	9.12.2024	10.12.2024	11.12.2024	12.12.2024	13.12.2024	14.12.2024	15.12.2024
ORTALAMA PFK REZERV MİKTARI(MW)	350,92	357,81	358,39	358,41	354,13	359,41	361,33
AĞIRLIKLIL ORTALAMA PFK REZERV FİYATI(TL/MW)	635,15	627,89	649,76	647,21	600,36	597,65	610,33
ORTALAMA SFK REZERV MİKTARI(MW)	920,33	927,96	931,50	992,58	925,04	942,75	995,00
AĞIRLIKLIL ORTALAMA SFK REZERV FİYATI(TL/MW)	1.238,41	928,20	590,39	679,80	533,22	515,74	1.849,01



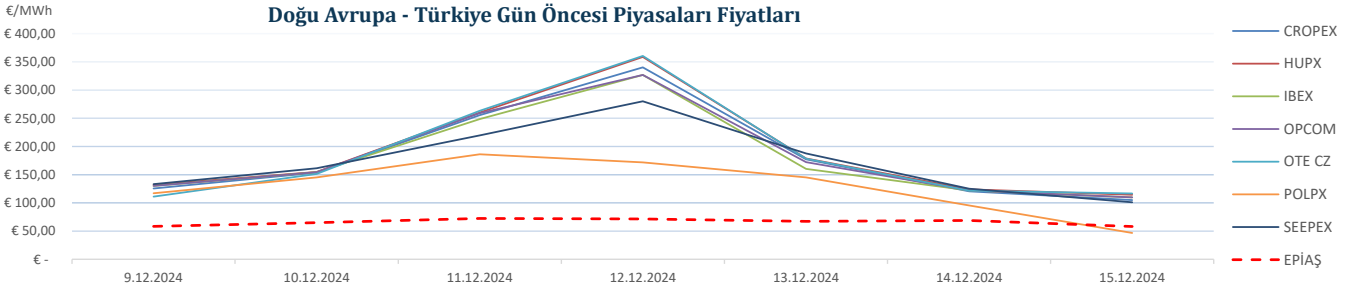
"50. haftada Avrupa piyasalarında oluşan gün öncesi referans fiyatları incelendiğinde, Batı Avrupa spot piyasalarında oluşan gün öncesi fiyat ortalaması 144,95 €/MWh, Doğu Avrupa spot piyasalarında oluşan gün öncesi fiyat ortalaması 174,43 €/MWh iken, Türkiye PTF ortalaması 65,92 €/MWh seviyesindedir. Avrupa piyasalarında haftanın en yüksek gün ortalaması, 12 Aralık 2024 Perşembe günü 395,34 €/MWh ile Batı Avrupa piyasalarından EPEX-GER'de, en düşük gün ortalaması ise 15 Aralık 2024 Pazar Günü 19,25 €/MWh ile Batı Avrupa Piyasalarından Nord Pool'da oluşmuştur."



Tarih	APX	Austria	BPX	EPEX-FR	EPEX-GER	GME	Nord Pool	Swissix	EPIAŞ
9.12.2024	96,77 €	117,04 €	98,56 €	88,63 €	99,59 €	129,84 €	37,28 €	132,42 €	58,40 €
10.12.2024	132,30 €	157,25 €	128,82 €	126,21 €	149,93 €	158,32 €	35,36 €	153,25 €	65,07 €
11.12.2024	226,82 €	257,07 €	199,52 €	164,10 €	266,54 €	182,12 €	41,49 €	200,69 €	72,39 €
12.12.2024	355,58 €	358,87 €	276,65 €	173,13 €	395,34 €	174,19 €	85,83 €	174,85 €	71,34 €
13.12.2024	177,86 €	178,24 €	177,31 €	176,69 €	178,47 €	173,85 €	72,37 €	187,95 €	67,08 €
14.12.2024	102,52 €	118,34 €	110,78 €	109,47 €	101,23 €	125,00 €	24,64 €	121,55 €	68,99 €
15.12.2024	65,98 €	96,96 €	80,98 €	73,50 €	46,85 €	119,51 €	19,25 €	103,66 €	58,15 €

\*Kaynak:Montel-Foreks

\* Fiyat Değerleri €/MWh cinsindedir.



Tarih	CROPEX	HUPX	IBEX	OPCOM	OTE CZ	POLPX	SEEPEX	EPIAŞ
9.12.2024	125,65 €	132,05 €	130,05 €	130,05 €	111,10 €	117,03 €	133,09 €	58,40 €
10.12.2024	153,87 €	155,00 €	154,61 €	154,61 €	151,43 €	145,37 €	161,37 €	65,07 €
11.12.2024	255,40 €	260,23 €	248,57 €	259,14 €	263,07 €	186,16 €	219,71 €	72,39 €
12.12.2024	340,27 €	358,77 €	326,84 €	326,84 €	360,48 €	171,70 €	280,14 €	71,34 €
13.12.2024	177,11 €	178,94 €	160,40 €	172,13 €	178,53 €	145,25 €	187,66 €	67,08 €
14.12.2024	120,64 €	124,07 €	122,17 €	122,17 €	121,57 €	95,37 €	125,19 €	68,99 €
15.12.2024	105,00 €	114,38 €	109,78 €	109,78 €	116,76 €	46,71 €	101,08 €	58,15 €

\* Döviz kur verisi TC Merkez Bankası kaynaklıdır.

\*Kaynak:Montel-Foreks

\* Fiyat Değerleri €/MWh cinsindedir.

EPIAŞ 50.Hafta Raporu | 13