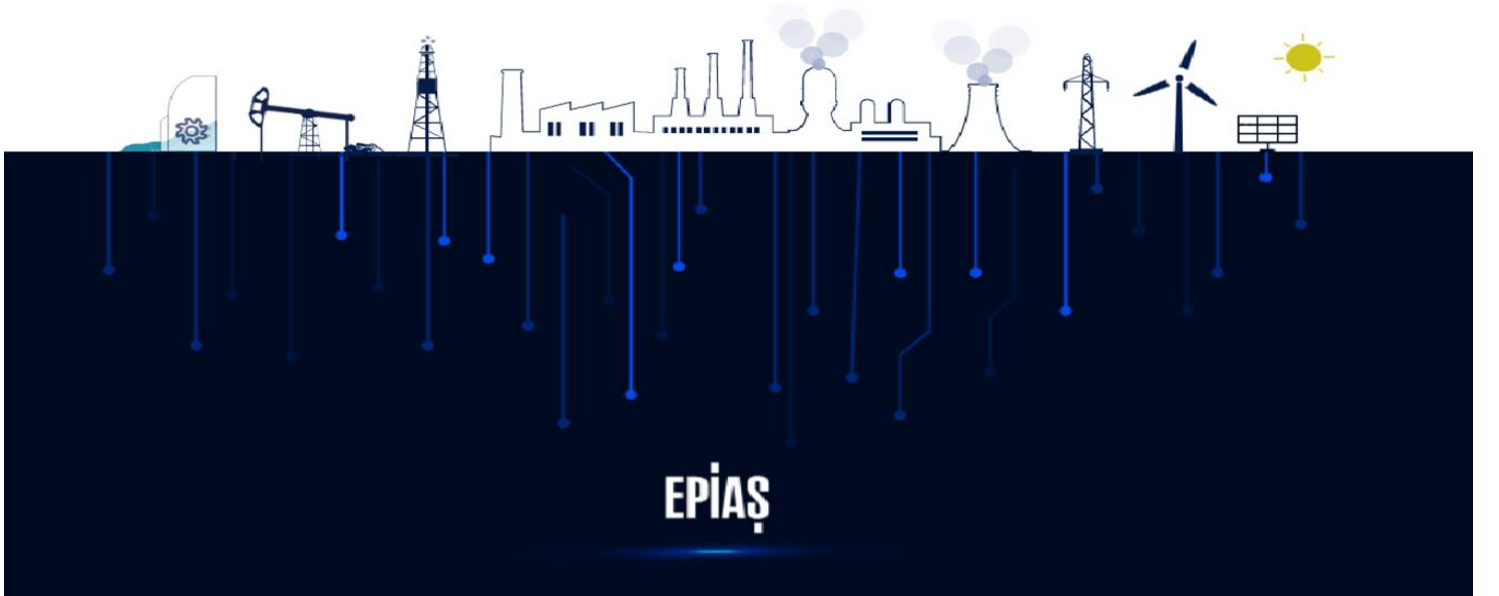


EPIAŞ

ELEKTRİK PİYASALARI AYLIK RAPORU

Temmuz/2025



Temmuz ayında Haziran ayına göre;

- ❖ Aylık PTF ortalamasının 762,93 TL/MWh artarak 2.965,16TL/MWh'ye yükselmesi,
 - ❖ Tüketim miktarının bir önceki aya göre 6.708.505 MWh artarak 34.579.661 MWh olması ve 2024 yılının Temmuz ayına göre %1,38 artması,
 - ❖ Doğal Gaz kaynaklı üretim miktarının % 132,00 artarak 8.684.085 MWh olması ve toplam üretimdeki payının %24,92 olması,
 - ❖ İthal Kömür kaynaklı üretim miktarının %21,11 artarak 7.300.093 MWh olması ve toplam üretimdeki payının %20,95 olması,
 - ❖ Hidrolik kaynaklı üretim miktarının %18,41 artarak 5.673.249 MWh olması ve toplam üretimdeki payının %16,28 olması,
 - ❖ Rüzgar kaynaklı üretim miktarının %6,35 azalarak 3.559.625 MWh olması ve toplam üretimdeki payının %10,22 olması,
 - ❖ GÖP eşleşme miktarının 2.866.245 (%15,40) MWh artarak 21.476.625 MWh olması,
 - ❖ İkili Anlaşma miktarının 1.966.616 (%5,82) MWh artarak 35.736.314 MWh olması,
 - ❖ DGP talimat miktarının 148.120 (%15,70) MWh artarak 1.091.769 MWh olması,
 - ❖ GİP eşleşme miktarının 52.373 (%3,99) MWh artarak 1.363.907 MWh olması,
 - ❖ Ağırlıklı ortalama PFK birim fiyatının %20,33 azalarak 799,90 TL/MW olması,
 - ❖ Ağırlıklı ortalama SFK birim fiyatının %61,15 azalarak 1.159,77 TL/MW olması,
- ✓ Göze çarpan önemli hususlardır.

Temmuz 2025 aylık toplam üretim miktarı 34.840.955 MWh, aritmetik ortalama PTF 2.965,16 TL/MWh olarak gerçekleşmiştir.

	Temmuz 2025	Değişim	Haziran 2025
Aritmetik Ortalama PTF	2.965,16 ↑	34,64%	2.202,23
Ağırlıklı Ortalama PTF	2.981,73 ↑	33,08%	2.240,61
1. Hafta (1-7 Temmuz) Ort. PTF	2.678,33 ↑	62,07%	1.652,54
2. Hafta (8-14 Temmuz) Ort. PTF	2.858,91 ↑	34,61%	2.123,88
3. Hafta (15-21 Temmuz) Ort. PTF	2.977,53 ↑	21,63%	2.448,12
4. Hafta (22-28 Temmuz) Ort. PTF	3.195,24 ↑	22,63%	2.605,69
Gece (22.00 - 06.00) Ort. PTF	3.181,63 ↑	19,08%	2.671,89
Gündüz (06.00 - 17.00) Ort. PTF	2.654,46 ↑	76,74%	1.501,91
Puant (17.00 - 22.00) Ort. PTF	3.302,34 ↑	10,39%	2.991,46
Maksimum PTF	3.400,00 →	0,00%	3.400,00
Minimum PTF	151,01	-	0,00
Fiyattan Bağ. Satış Ort. Miktarı	14.620 ↓	-15,40%	17.282
Fiyattan Bağ. Alış Ort. Miktarı	28.657 ↑	19,69%	23.942
Maksimum Takas Miktarı	35.745 ↑	11,46%	32.068
Minimum Takas Miktarı	21.870 ↑	25,77%	17.388
Saatlik Ort. Takas Miktarı	28.867 ↑	11,68%	25.848
Aylık Toplam Takas Miktarı	21.476.625 ↑	15,40%	18.610.380
Saatlik Ort. Teklif Edilen Alış Miktarı	33.665 ↑	14,69%	29.353
Saatlik Ort. Teklif Edilen Satış Miktarı	33.468 ↓	-8,71%	36.661
Saatlik Ort. İ.A. Miktarı	48.033 ↑	2,41%	46.902
Aylık Toplam İ.A Miktarı	35.736.314 ↑	5,82%	33.769.698
GİP Aylık Eşleşme Miktarı	1.363.907 ↑	3,99%	1.311.533
Saatlik Ort. Üretim Miktarı	46.829 ↑	23,52%	37.913
Aylık Toplam Üretim	34.840.955 ↑	27,64%	27.297.328

* Miktar Değerleri MWh cinsindedir.

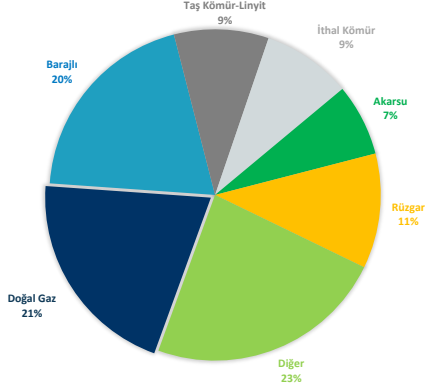
* Fiyat Değerleri TL/MWh cinsindedir.

* Eşleşme Miktarları Tek Yönlüdür.



Elektrik üretimi geçtiğimiz aya göre 7.543.627 MWh artarak 34.840.955 MWh olarak gerçekleşmiştir.

KAYNAK BAZINDA KURULU GÜÇ - TEMMUZ 2025



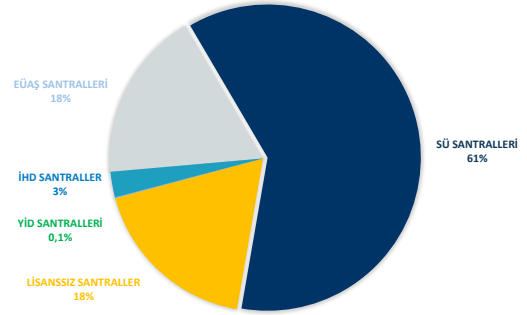
Kaynak	Kurulu Güç
Doğal Gaz	24.673
Barajlı	23.863
Taş Kömür-Linyit	11.073
İthal Kömür	10.456
Akarsu	8.427
Rüzgar	13.467
Diğer	28.031

* Miktar Değerleri MW cinsindedir.

Kuruluş Adı	Kurulu Güç
Serbest Üretim Santralleri	73.400
EÜAŞ Santralleri	21.541
Yap İşlet Devret Santralleri	116
İşletme Hakkı Devredilen	3.245
Lisanssız Santraller	21.689
Toplam	119.990

* Miktar Değerleri MW cinsindedir.

KURULUŞ BAZINDA KURULU GÜÇ - TEMMUZ 2025



Elektrik üretim santrallerinin kurulu güçleri kaynak bazında incelendiğinde, ilk sırada 24.673 MW (%20,6) ile Doğal Gaz yer almaktadır. Ardından 23.863 MW (%19,9) ile Barajlı, 13.467 MW (%11,2) ile Rüzgar, 11.073 MW (%9,2) ile Taş Kömür-Linyit, 10.456 MW (%8,7) ile İthal Kömür, 8.427 MW (%7,0) ile Akarsu ve 28.031 MW (%23,4) ile Diğer kaynaklar gelmektedir. Diğer kaynakların kurulu güç dağılımı incelendiğinde, 23.293 MW ile Güneş, 2.114 MW ile Biyokütle, 1.734 MW ile Jeotermal, 405 MW ile Asfaltit, 248 MW ile Kojenerasyon ve 230 MW ile Fuel Oil Santralleri yer almaktadır.

Kuruluş bazında kurulu güçler incelendiğinde, serbest üretim santralleri 73.400 MW (%61,2), EÜAŞ santralleri 21.541 MW (%18,0), Lisanssız santraller 21.689 MW (%18,1), İ.H.D santralleri 3.245 MW (%2,7) ve Y.İ.D santralleri 116 MW (%0,1) kurulu güce sahiptir.

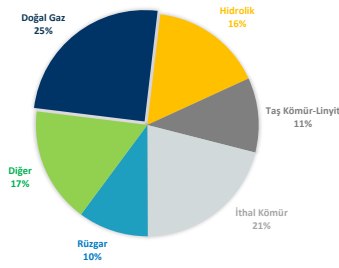
**Lisanssız Üretim
Santrallerinin Kurulu
Gücü 500 MW
Artmıştır.**

Elektrik üretim miktarı kaynak bazında incelendiğinde, ilk sırada 8.332.056 MWh (%24,78) ile Doğalgaz yer almaktadır. Ardından 7.058.290 MWh (%20,99) ile İthal Kömür, 5.505.245 MWh (%16,37) ile Hidrolik, 3.646.180 MWh (%10,84) ile Taş Kömür-Linyit, 3.404.771 MWh (%10,13) ile Rüzgar ve 5.674.858 MWh (%16,88) ile Diğer kaynaklar gelmektedir. Üretime %16,88 katkıda bulunan Diğer kaynaklara bakıldığında, 3.976.346 MWh (%11,83) ile Güneş, 731.410 MWh (%2,18) ile Jeotermal, 672.006 MWh (%2,00) ile Biyokütle, 164.079 MWh (%0,49) ile Asfaltit, 71.418 MWh (%0,21) ile Kojenerasyon ve 59.599 MWh (%0,18) ile Fuel Oil yer almaktadır.

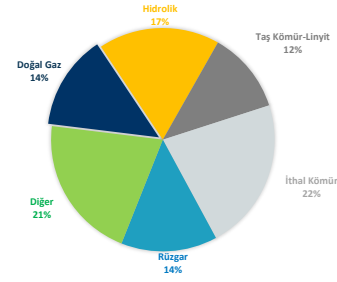
Aylık bazda toplam elektrik ithalatı 207.652 MWh azalarak 191.498 MWh, ihracatı 129.211 MWh artarak 452.792 MWh bandında gerçekleşmiştir.

Üretime en fazla katkı kuruluş bazında incelendiğinde, 25.856.390 MWh (%74,21) ile serbest üretim santralleri tarafından yapılmıştır. Lisanssız üretim santralleri 3.143.135 MWh (%9,02), İ.H.D santralleri 586.130 MWh (%1,68) ve Y.İ.D santralleri 21.667 MWh (%0,06) üretime katkıda bulunmuştur. EÜAŞ santrallerinin bu ay üretime katkısı ise 5.233.633 MWh (%15,02) bandında olmuştur.

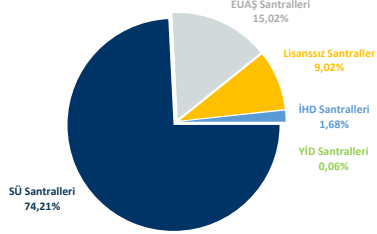
ELEKTRİK ÜRETİMİNDE KAYNAK DAĞILIMI - TEMMUZ 2025



ELEKTRİK ÜRETİMİNDE KAYNAK DAĞILIMI - HAZİRAN 2025



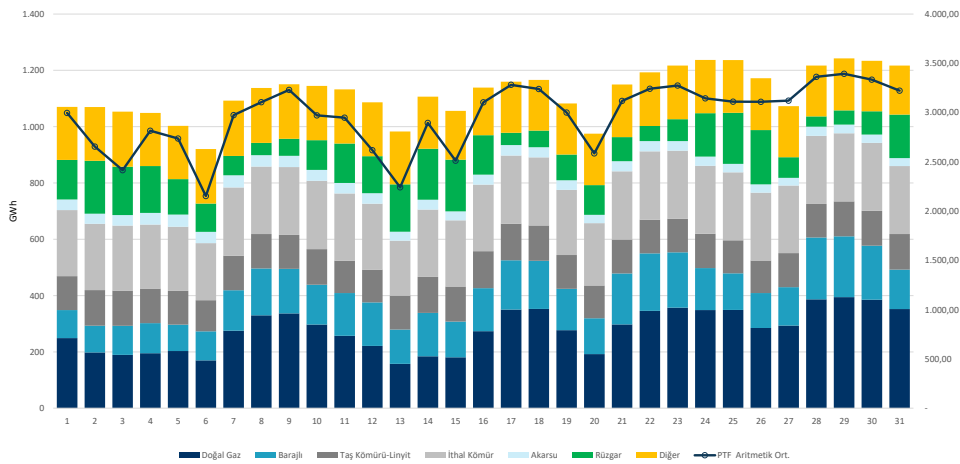
ÜRETİM KURULUŞLARA GÖRE DAĞILIMI - TEMMUZ 2025



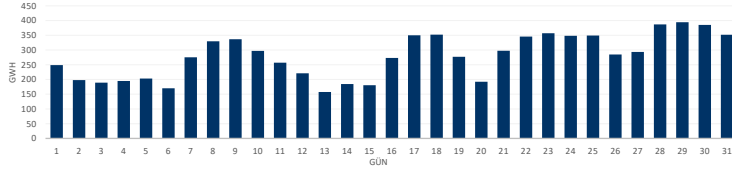
Kuruluş Adı	Üretim Miktarı
Serbest Üretim Santralleri	25.856.390
EÜAŞ Santralleri	5.233.633
Lisanssız Santraller	3.143.135
Yap İşlet Devret Santralleri	21.667
İşletme Hakkı Devredilen	586.130
Toplam*	34.840.955

* Değerler aylık toplam olup, MWh cinsindedir.

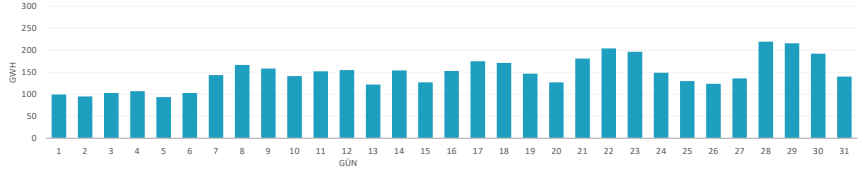
Günlük Toplam Üretim Miktarı



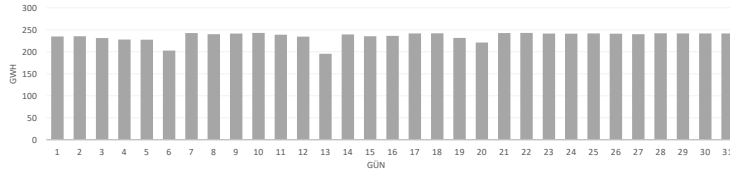
Doğal Gaz Günlük Üretim Miktarı



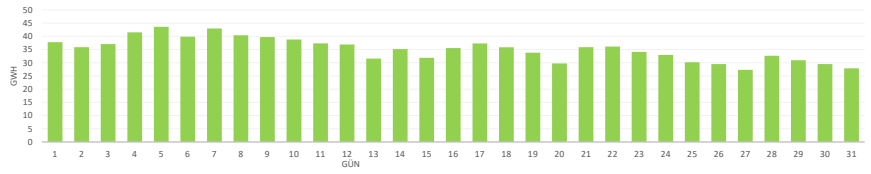
Barajlı Santral Günlük Üretim Miktarı



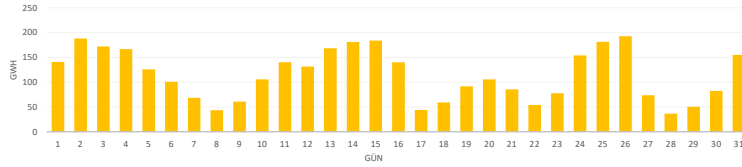
İthal Kömür Günlük Üretim Miktarı



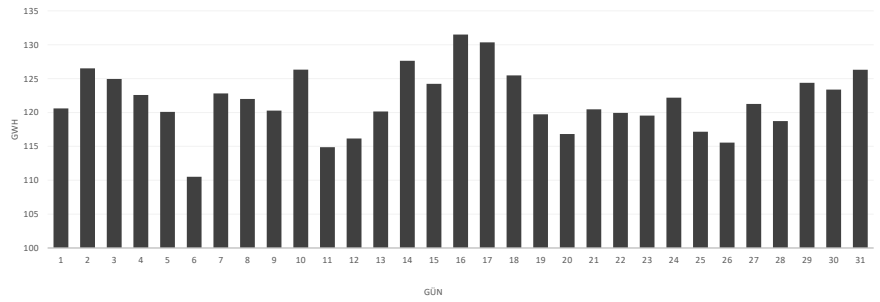
Akarsu Günlük Üretim Miktarı



Rüzgar Günlük Üretim Miktarı

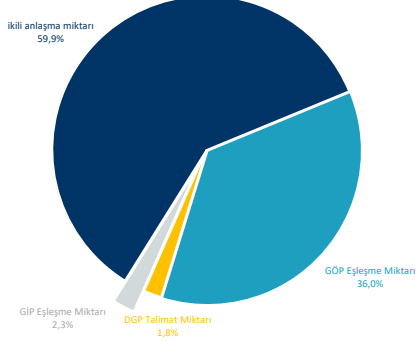


Taş Kömürü ve Linyit Günlük Üretim Miktarı



Aylık piyasa hacmi incelendiğinde, ikili anlaşma miktarının payı 35.736.314 (%59,9) olarak gerçekleşmiştir. GÖP'te gerçekleşen eşleşme miktarının payı 21.476.625 (%36,0), GİP'te gerçekleşen eşleşme miktarının payı 1.363.907 (%2,3) ve DGP'de yerine getirilen talimat miktarının payı ise 1.091.769 (%1,8) olmuştur.

Elektrik Piyasasında Miktar Dağılımı



Piyasa Hacmi

İkili Anlaşma Miktarı	35.736.314
GÖP Eşleşme Miktarı	21.476.625
DGP Talimat Miktarı	1.091.769
GİP Eşleşme Miktarı	1.363.907

* İ.A Miktar : Alış veya satış yönünde yapılan ikili anlaşma miktarının toplamı,
DGP Talimat Miktar : Yerine getirilmiş YAL ve YAT'ların toplamını ifade eder.

*Değerler aylık toplam olup, MWh cinsindedir.

GÖP, GİP, İkili Anlaşma ve DGP hacmi artmıştır.

Aylık piyasa hacmi incelendiğinde, ikili anlaşma miktarının payı 35.736.314 (%59,9) olarak gerçekleşmiştir. GÖP'te gerçekleşen eşleşme miktarının payı 21.476.625 (%36,0), GİP'te gerçekleşen eşleşme miktarının payı 1.363.907 (%2,3) ve DGP'de yerine getirilen talimat miktarının payı ise 1.091.769 (%1,8) olmuştur. Geçtiğimiz aya göre, ikili anlaşma miktarı 1.966.616 MWh (%5,82) artmış, GÖP'te gerçekleşen eşleşme miktarı 2.866.245 MWh (%15,40) artmış, DGP talimat miktarı 148.119 MWh (%15,70) artmış ve GİP eşleşme miktarı 52.373 MWh (%3,99) artmıştır.

İKİLİ ANLAŞMA DETAYI - TEMMUZ 2025



Temmuz 2025		
EÜAŞ İ.A Satış	Özel-Özel İ.A	Özel-EÜAŞ Satış
13.291.391	22.444.924	0

İKİLİ ANLAŞMA DETAYI - HAZİRAN 2025



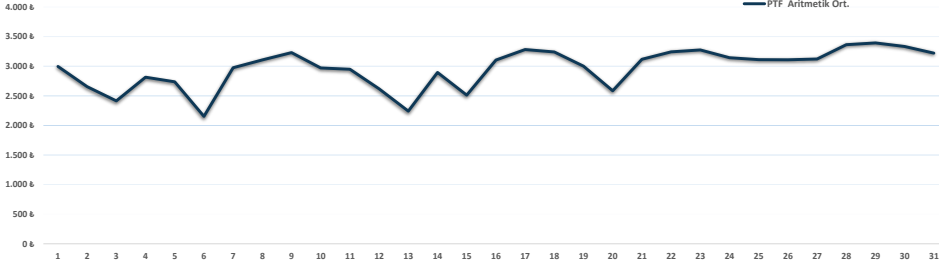
Haziran 2025		
EÜAŞ İ.A Satış	Özel-Özel İ.A	Özel-EÜAŞ Satış
11.494.184	22.275.514	0

Gün	Toplam İkili Anlaşma	Özel-Özel İkili Anlaşma Satış	Özel-EÜAŞ İkili Anlaşma Satış	EÜAŞ İkili Anlaşma Satış	GÖP Eşleşme Miktarı	GİP Eşleşme Miktarı	DGP Talimat Miktarı	Toplam Piyasa Miktarı
1.07.2025	1.059.951	665.203	-	394.748	693.268	49.617	28.515	1.831.351
2.07.2025	1.090.702	690.239	-	400.463	674.507	42.726	12.166	1.820.101
3.07.2025	1.111.082	708.009	-	403.074	672.811	56.565	24.899	1.865.357
4.07.2025	1.152.811	747.958	-	404.853	681.561	50.257	16.920	1.901.548
5.07.2025	1.138.391	745.626	-	392.765	657.550	40.630	17.521	1.854.091
6.07.2025	1.083.580	710.407	-	373.173	614.669	37.846	20.681	1.756.776
7.07.2025	1.081.522	672.578	-	408.944	683.815	41.847	49.582	1.856.766
8.07.2025	1.093.599	675.426	-	418.173	711.632	53.150	63.834	1.922.214
9.07.2025	1.096.990	670.823	-	426.167	714.917	54.303	43.810	1.910.019
10.07.2025	1.134.318	702.687	-	431.631	707.697	44.848	34.874	1.921.737
11.07.2025	1.259.141	816.706	-	442.435	690.804	48.525	31.907	2.030.378
12.07.2025	1.189.467	762.325	-	427.142	649.245	39.286	30.079	1.908.078
13.07.2025	1.133.002	722.015	-	410.987	624.757	29.848	19.121	1.806.728
14.07.2025	1.159.650	715.328	-	444.322	654.190	37.195	21.303	1.872.336
15.07.2025	1.186.173	753.294	-	432.880	631.651	38.651	23.157	1.879.632
16.07.2025	1.155.101	708.024	-	447.077	705.321	47.348	30.571	1.938.340
17.07.2025	1.122.146	663.954	-	458.192	731.893	41.966	33.872	1.929.877
18.07.2025	1.140.629	676.100	-	464.529	725.923	44.009	38.725	1.949.286
19.07.2025	1.135.533	675.586	-	459.947	684.493	42.067	21.616	1.883.708
20.07.2025	1.112.834	669.044	-	443.791	636.719	37.833	15.975	1.803.361
21.07.2025	1.171.549	701.798	-	469.751	684.820	41.393	37.542	1.935.304
22.07.2025	1.159.267	691.680	-	467.587	715.816	41.305	68.064	1.984.451
23.07.2025	1.270.724	801.195	-	469.529	727.029	59.411	72.165	2.129.328
24.07.2025	1.236.710	784.060	-	452.650	732.279	41.156	41.359	2.051.504
25.07.2025	1.184.853	758.254	-	426.599	749.142	45.129	34.640	2.013.764
26.07.2025	1.171.763	759.623	-	412.140	714.984	43.034	30.452	1.960.233
27.07.2025	1.189.123	790.724	-	398.399	676.025	41.577	29.990	1.936.714
28.07.2025	1.087.995	653.604	-	434.391	726.606	40.064	74.239	1.928.904
29.07.2025	1.084.082	661.213	-	422.869	712.747	46.103	60.497	1.903.429
30.07.2025	1.185.870	761.651	-	424.219	747.907	45.609	43.300	2.022.686
31.07.2025	1.357.759	929.793	-	427.966	741.904	40.611	20.391	2.160.664
Toplam	35.736.314	22.444.924	-	13.291.391	21.476.679	1.363.907	1.091.769	59.668.669

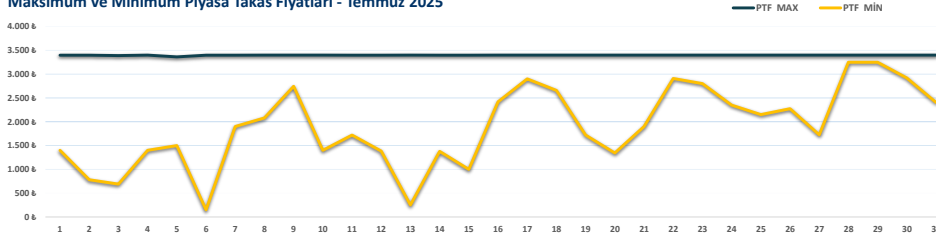
*Değerler günlük toplam olup, MWh cinsindedir. DGP Miktarı yerine getirilmiş talimat miktarını ifade etmektedir.



Gün Bazında Aritmetik Ortalama PTF - Temmuz 2025



Maksimum ve Minimum Piyasa Takas Fiyatları - Temmuz 2025

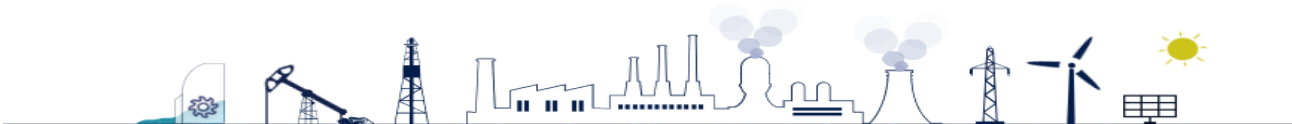
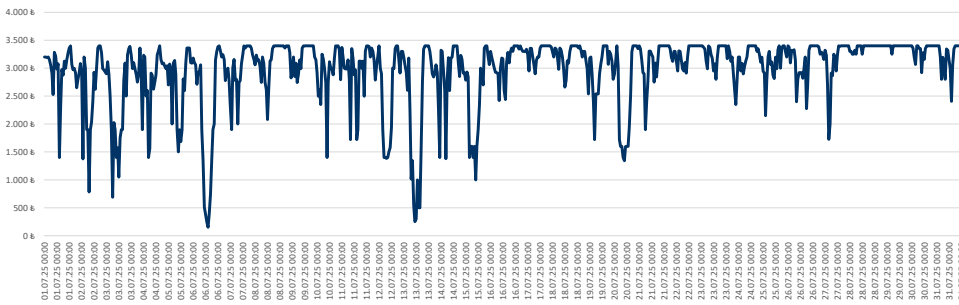


PTF ve SMF'nin aritmetik ortalamaları günlük olarak incelendiğinde, geçtiğimiz ay en düşük PTF ortalaması 2.153,31 TL/MWh ile 6 Temmuz Pazar gününe, en yüksek PTF ortalaması ise 3.393,75 TL/MWh ile 29 Temmuz Salı gününe aittir. En yüksek SMF ortalaması 3.400, TL/MWh ile 23 Temmuz Çarşamba, en düşük SMF ortalaması 1.977,09 TL/MWh ile 13 Temmuz Pazar gününe aittir.

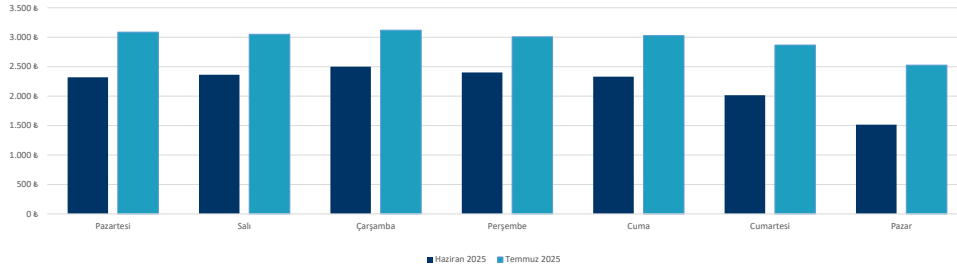
Ay içerisinde 157 farklı uzlaştırma saatinde PTF, GÖP tavan fiyat limitinde hesaplanmıştır.

Ay genelinde PTF ortalaması SMF ortalamasından düşük çıkmıştır. PTF - SMF günlük ortalama farkının en yüksek olduğu gün 652,39 TL/MWh ile 5 Temmuz Cumartesi günü olmuştur. (PTF ortalaması 2.737,16 TL/MWh, SMF ortalaması 2.084,77 TL/MWh)

Saatlik Piyasa Takas Fiyatı - Temmuz 2025

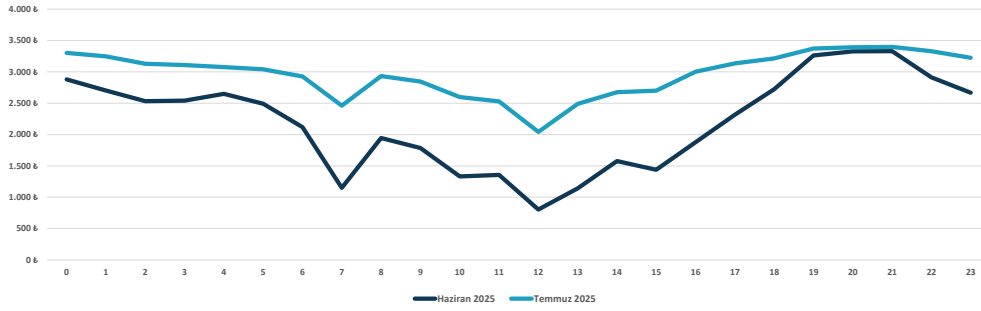


Benzer Günlerin PTF Ortalaması



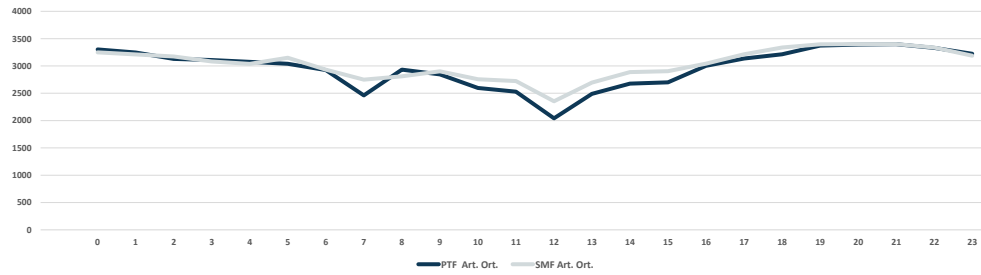
Temmuz ayına ait benzer günlerde PTF ortalaması geçtiğimiz ay ile kıyaslandığında, en fazla değişim Pazar günü gerçekleşmiş ve PTF ortalaması 1.010,92 TL/MWh artarak 2.525,48 TL/MWh'ye yükselmiştir.

Saat Bazında Aritmetik Ortalama PTF

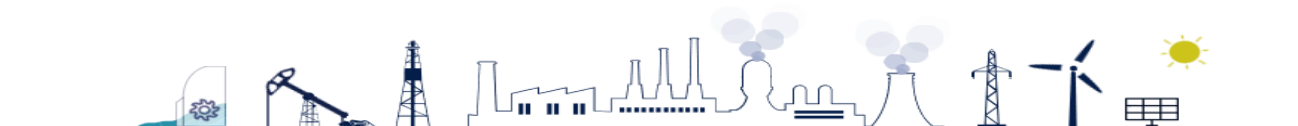


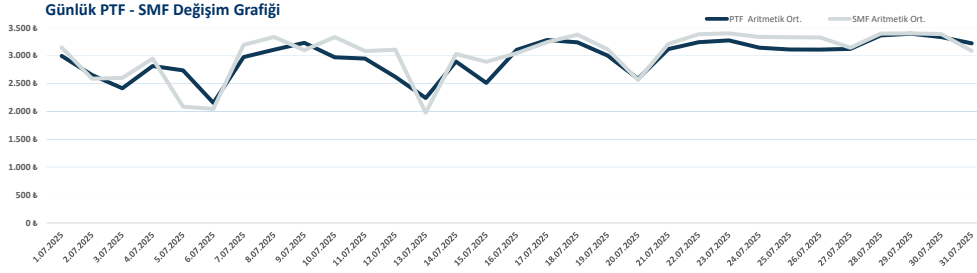
Her bir saate ait PTF ortalaması geçtiğimiz ay ile kıyaslandığında, en fazla değişim saat 13.00'de gerçekleşmiş ve PTF ortalaması 1.349,20 TL/MWh artarak 2.490,05 TL/MWh, en az değişim saat 20.00'de gerçekleşmiş ve PTF ortalaması 65,72 TL/MWh artarak 3.392,50 TL/MWh olarak hesaplanmıştır.

Saatlik Bazda PTF-SMF Değişim Grafiği



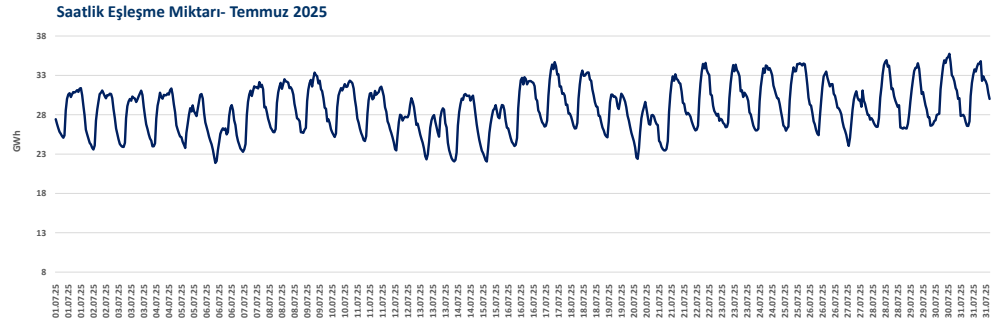
Temmuz ayındaki her bir saate ait PTF ve SMF ortalaması kıyaslandığında, en yüksek fark saat 12.00'de gerçekleşmiştir (PTF ortalaması 2.041,53 TL/MWh, SMF ortalaması 2.353,29 TL/MWh). En düşük fark saat 21.00'de gerçekleşmiştir (PTF ortalaması 3.398,19 TL/MWh, SMF ortalaması 3.400,00 TL/MWh).



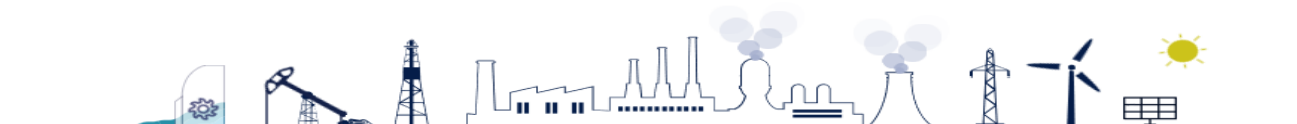
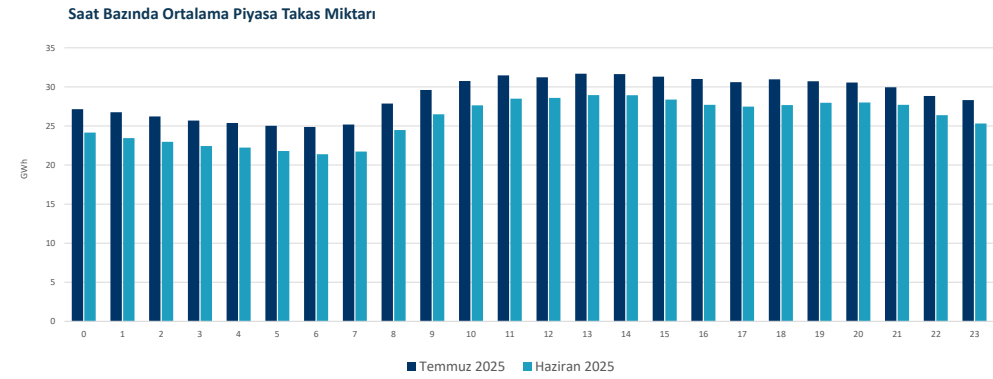


Temmuz ayı eşleşme miktarı dağılım grafiği incelendiğinde, günlük toplam eşleşme miktarı ortalaması bir önceki aya kıyasla 72.451 MWh artarak 692.796 MWh'e yükselmiştir. Temmuz ayı genelinde en yüksek eşleşme 749.142 MWh ile 25 Temmuz Cuma günü, en düşük eşleşme ise 614.669 MWh ile 6 Temmuz Pazar günü gerçekleşmiştir.

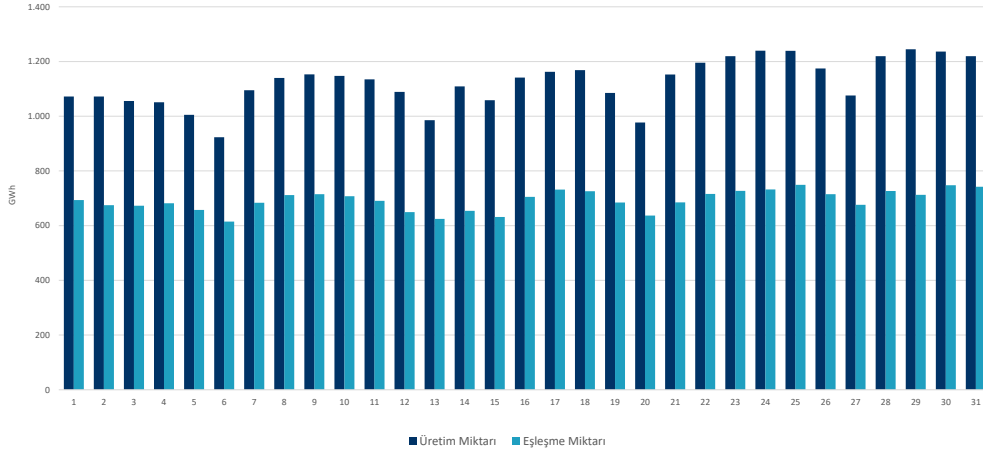
Temmuz ayı eşleşme miktarı saatlik bazda incelendiğinde, en yüksek eşleşme 35.745 MWh ile 30 Temmuz Çarşamba günü saat 15.00'te, en düşük eşleşme ise 21.870 MWh ile 6 Temmuz Pazar günü saat 07.00'de gerçekleşmiştir.



Saat bazında ortalama eşleşme miktarı bir önceki ay ile kıyaslandığında, en fazla değişim 3.487 MWh artış ile saat 06.00'da gerçekleşmiştir.



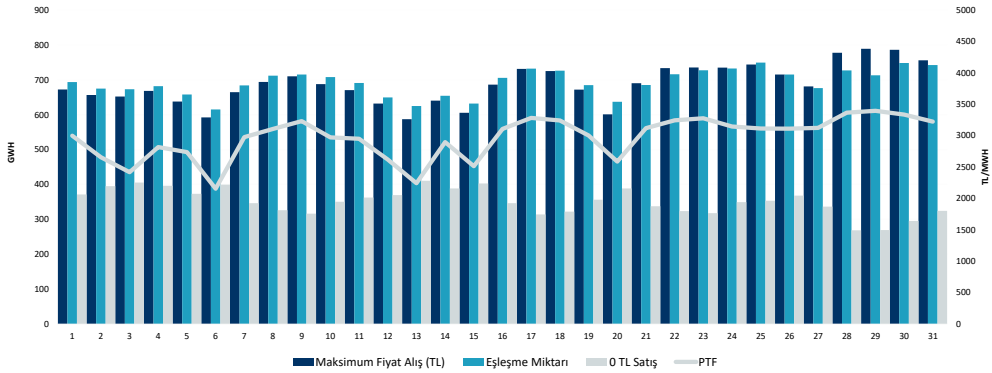
Üretim Miktarı-GÖP Eşleşme Miktarı



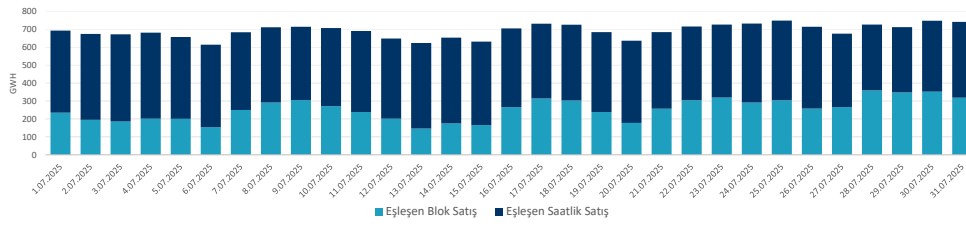
Temmuz ayında, günlük toplam fiyattan bağımsız satış ortalaması 350.873 MWh, fiyattan bağımsız alış ortalaması 687.779 MWh, eşleşme miktarının ortalaması ise 692.796 MWh seviyesindedir. Ay içinde benzer gün bazında en yüksek saatlik ortalama eşleşme miktarı 29.888 MWh ile Perşembe günü gerçekleşmiştir. Bir önceki aya kıyasla en fazla değişim ortalama 3.357 MWh artarak Pazartesi günü gerçekleşmiştir.

29 Temmuz 2025 Salı günü, toplam 1.244.883 MWh ile elektrik üretim miktarı en yüksek değere ulaşmıştır. İlgili günde GÖP eşleşme miktarı ise gün toplamında 712.747 MWh olmuştur. 6 Temmuz 2025 Pazar günü Gün Öncesi Piyasası eşleşme miktarının, toplam elektrik tüketimi içindeki payı %67 ile Temmuz ayının en yüksek değerine ulaşmıştır. İlgili günde üretim miktarı 923.100 MWh olurken, Gün Öncesi Piyasası eşleşme miktarı 614.669 MWh seviyesindedir.

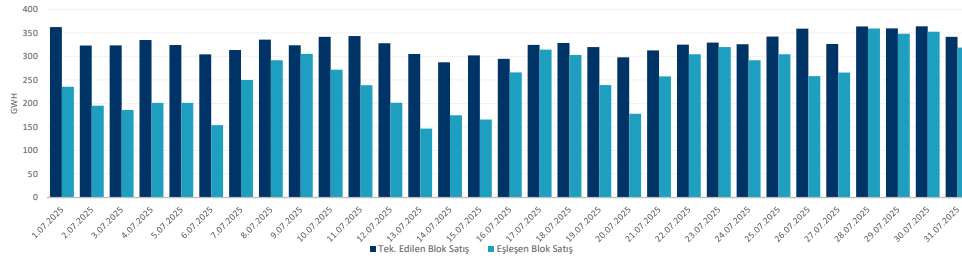
Fiyattan Bağımsız Alış- Satışların Gün Öncesi Piyasasına Etkisi



GÖP Toplam Eşleşen Blok ve Saatlik Satış Miktarı



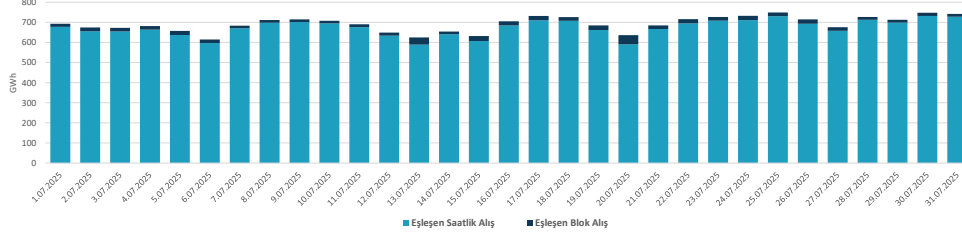
Günlük Bazda Teklif Edilen - Kabul Edilen Blok Satış Miktarı



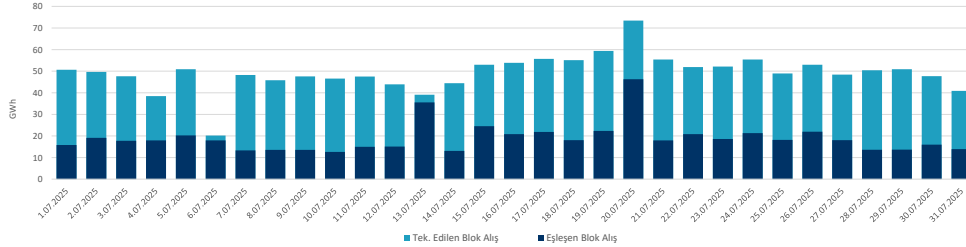
Temmuz ayına ait saatlik ortalama değerlere bakıldığında, eşleşen saatlik satış miktarı %9,33 (1.877 MWh) azalarak 18.241 MWh, eşleşen blok satış miktarı %85,49 (4.896 MWh) artarak 10.623 MWh olmuştur.

Teklif edilen satış miktarının saatlik ortalama değerleri incelendiğinde, teklif edilen saatlik satış miktarı %13,37 (3.052 MWh) azalarak 19.768 MWh, teklif edilen blok satış miktarı %0,86 (118 MWh) azalarak 13.672 MWh olmuştur.

Günlük Bazda Toplam Eşleşen Blok ve Saatlik Alış Miktarı



Günlük Bazda Teklif Edilen - Kabul Edilen Blok Alış Miktarı



1 Ağustos 2025 tarihi itibarıyla GÖP katılım anlaşması imzalamış katılımcı sayısı 1069'dur. Temmuz ayında 889 farklı piyasa katılımcısı teklif vermiştir.

GÖP aylık işlem hacmi değeri 22.329.764.353 TL artarak 64.050.031.364 TL seviyesine yükselmiştir.

Ortalama Saatlik Teklif Sayısı	Ortalama Blok Satış Teklif Sayısı	Ortalama Blok Alış Teklif Sayısı	Ortalama Esnek Teklif Sayısı	Ortalama Fark Tutarı Kabul Edilen Teklif Sayısı	Toplam Fark Tutarı
876	57	13	5	7	-13.081.501

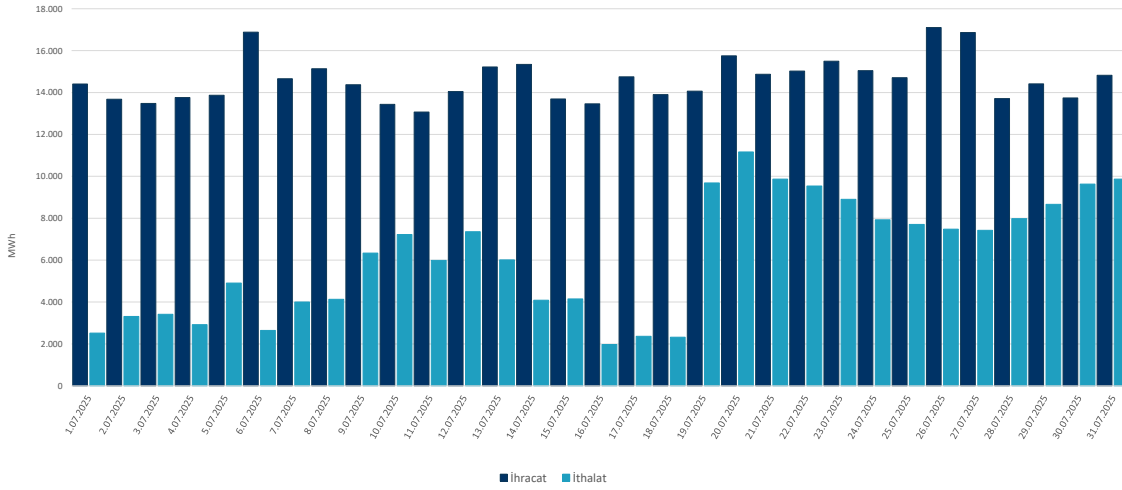
Günlük ortalama;

- Eşleşen saatlik satış miktarı 437.788 MWh,
- Eşleşen blok satış miktarı 254.945 MWh,
- Eşleşen saatlik alış miktarı 673.808 MWh,
- Eşleşen blok alış miktarı 18.988 MWh olmuştur.

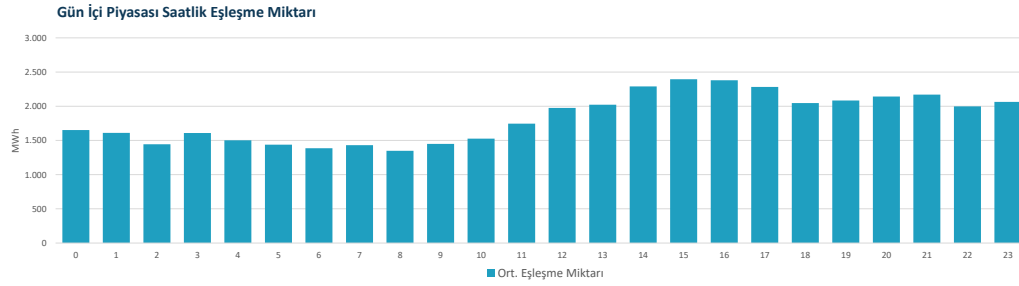
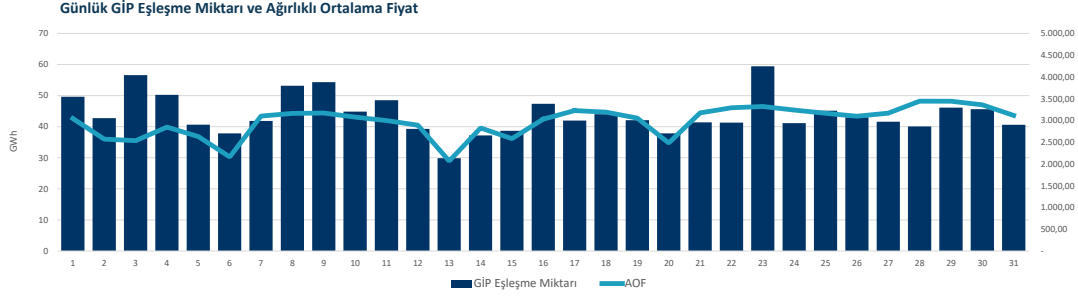
Aylık toplam fark fonu -13.081.501 TL olarak gerçekleşmiştir.

Genel toplama bakıldığında ise saatlik alış ve satış toplamı %80,23, blok alış ve satış toplamı ise %19,77 olarak gerçekleşmiştir. En yüksek işlem hacminin olduğu gün 2.491.540.782 TL ile 30 Temmuz 2025 Çarşamba günü iken, en düşük gün 1.341.876.048 TL ile 6 Temmuz 2025 Pazar günü olmuştur.

Günlük Bazda Uluslararası Elektrik Ticaret Raporu

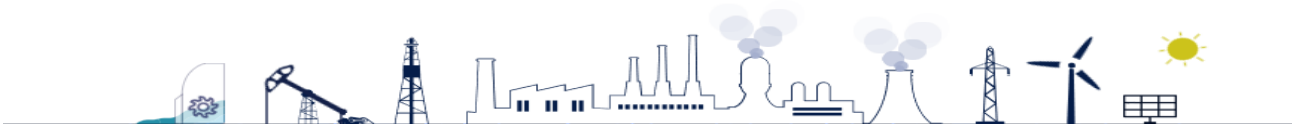
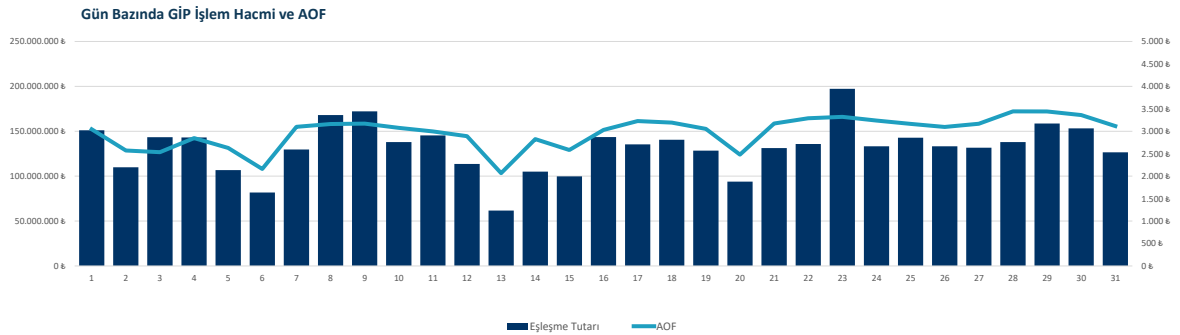


'Gün İçi Piyasasında maksimum saatlik ağırlıklı ortalama fiyat, 28 Temmuz Pazartesi günü saat 17.00'de 3.492,20 TL/MWh, maksimum saatlik eşleşme miktarı ise 4.214 MWh olarak 22 Temmuz Salı günü saat 23.00'de gerçekleşmiştir.'

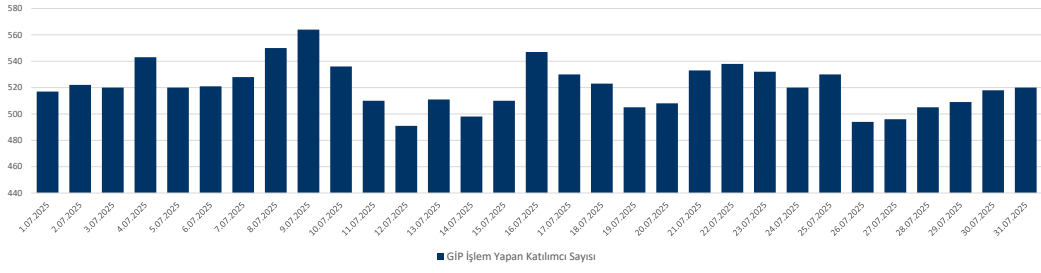


Temmuz ayı toplamında gerçekleşen eşleşme miktarı 1.363.907 MWh olmuştur. Gün İçi Piyasasında günlük maksimum ağırlıklı ortalama fiyat, 28 Temmuz Pazartesi günü 3.443,04 TL/MWh, ay genelindeki saatlik maksimum AOF ise 28 Temmuz Pazartesi günü 17.00'de 3.492,20 TL/MWh olarak gerçekleşmiştir. Maksimum eşleşme miktarı 59.411 MWh ile 23 Temmuz Çarşamba günü ve minimum eşleşme miktarı 29.848 MWh ile 13 Temmuz Pazar günü gerçekleşmiştir. Maksimum ticaret 23 Temmuz Çarşamba günü 197.263.372 TL ve minimum ticaret ise 13 Temmuz Pazar günü 61.695.534 TL olarak gerçekleşmiştir.

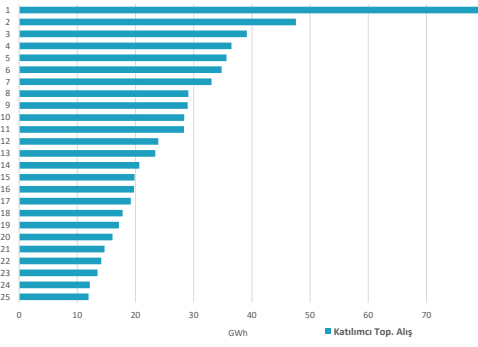
1 Ağustos 2025 tarihi itibarıyla, Gün İçi Piyasası katılım anlaşması imzalayan katılımcı sayısı 1159 iken, geçtiğimiz ay boyunca 824 farklı katılımcı alış veya satış yönünde teklif vermiştir.



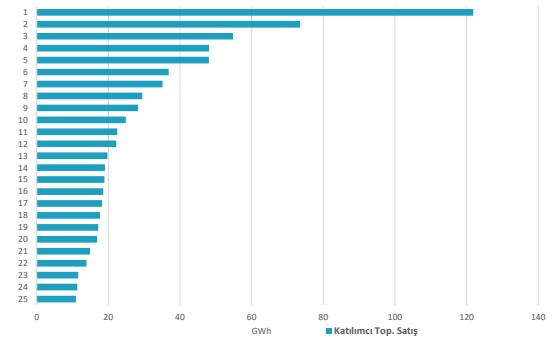
Gün İçi Piyasasında İşlem Yapan Katılımcı Sayısı



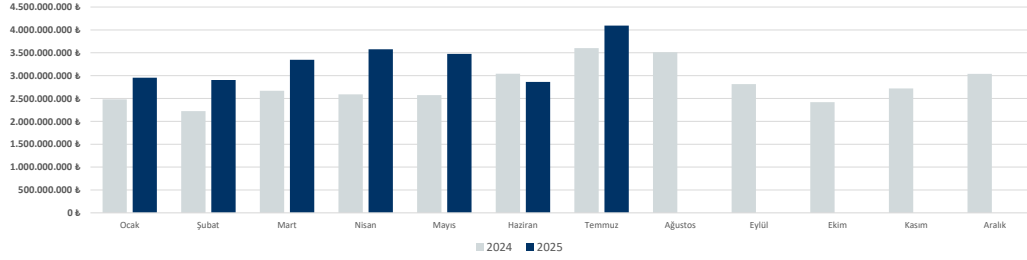
Gün İçi Piyasası Katılımcı Bazında Toplam Alış Miktarı



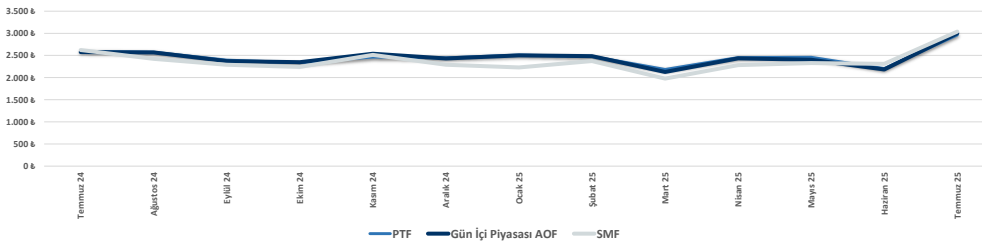
Gün İçi Piyasası Katılımcı Bazında Toplam Satış Miktarı



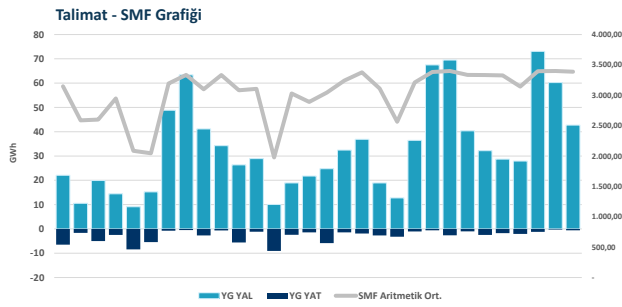
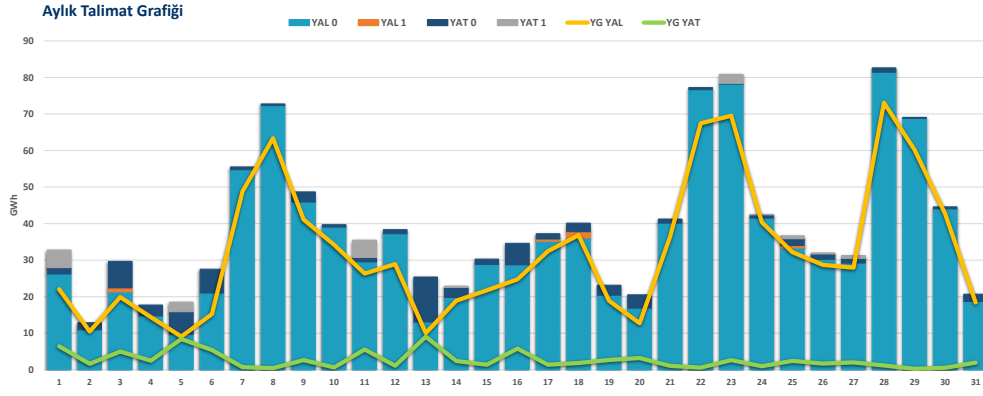
Gün İçi Piyasası Aylık Eşleşme Tutarı



Aylık Bazda AOF - PTF - SMF Değerleri



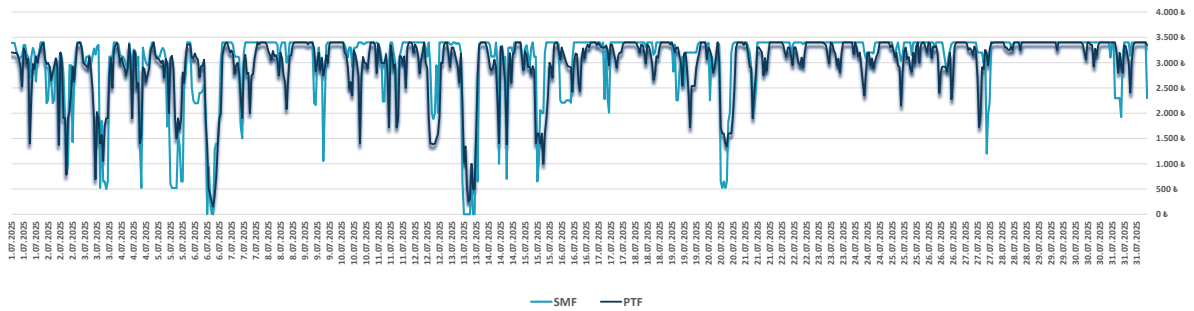
DGP'de verilen talimatların; %98,28'i 0 kodlu talimatlardan, %1,72'si 1 kodlu talimatlardan oluşmaktadır.



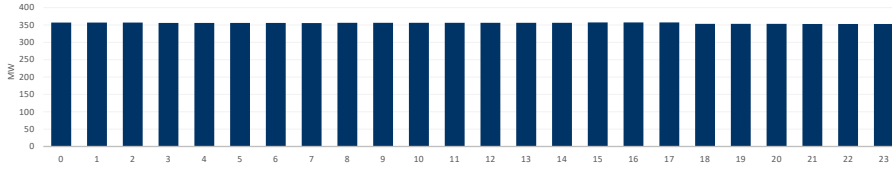
Aylık toplamda yerine getirilen DGP hacmi bir önceki aya göre 148.120 MWh artarak 1.091.769 MWh seviyesine yükselmiştir. DGP'de verilen talimatların; %98,28'si 0 kodlu talimatlardan, %1,72'ü 1 kodlu talimatlardan oluşmaktadır. Temmuz ayında yerine getirilen toplam YAT talimat miktarı 301.237 MWh azalarak 84.071 MWh seviyesine gerilerken, yerine getirilen toplam YAL talimat miktarı 449.357 MWh artarak 1.007.698 MWh seviyesine yükselmiştir.

Maksimum yerine getirilen YAL talimat miktarı 28 Temmuz Pazartesi günü 73.058 MWh, minimum yerine getirilen YAL talimat miktarı ise 5 Temmuz Cumartesi günü 9.096 MWh olarak gerçekleşirken, maksimum yerine getirilen YAT talimat miktarı 13 Temmuz Pazar günü 9.064 MWh, minimum yerine getirilen YAT talimat miktarı ise 29 Temmuz Salı günü 277 MWh olarak gerçekleşmiştir.

Saatlik PTF-SMF Değerleri

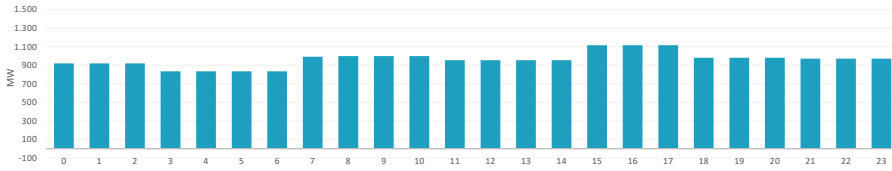


Saatlik Ortalama PFK Rezerv Miktarı



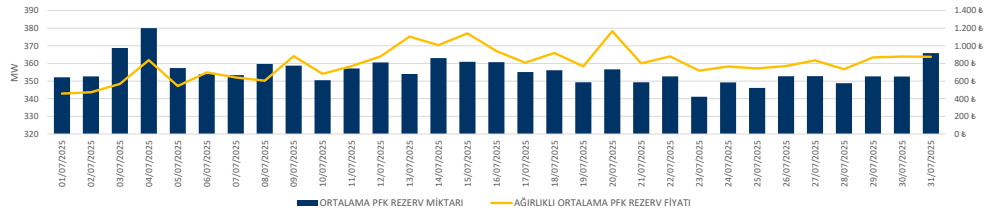
Temmuz ayında tedarik edilen toplam primer frekans kontrol rezervi 264.605 MW olurken, ağırlıklı ortalama primer frekans kontrol rezervi birim fiyatı 799,90 TL/MW olmuştur.

Saatlik Ortalama SFK Rezerv Miktarı



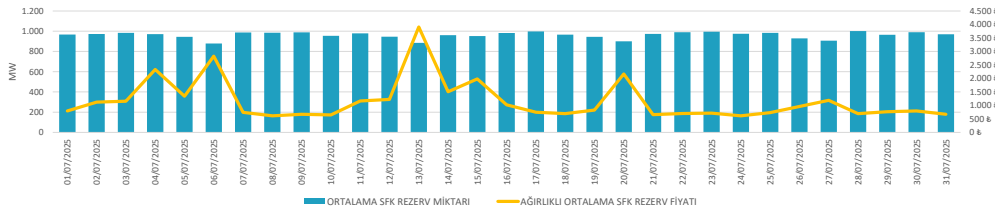
Temmuz ayında tedarik edilen toplam sekonder frekans kontrol rezervi 715.995 olurken, ağırlıklı ortalama sekonder frekans kontrol rezervi birim fiyatı 1.159,77 TL/MW olmuştur.

PFK Rezerv Miktarı ve Fiyatı

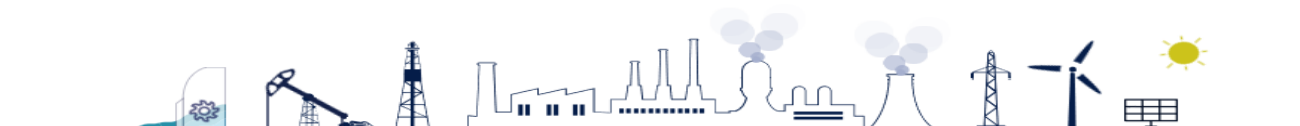


Temmuz ayında saatlik maksimum primer frekans kontrol rezerv miktarı 384 MW olurken, saatlik maksimum primer frekans kontrol rezerv fiyatı 1.709,25 TL/MW olmuştur.

SFK Rezerv Miktarı ve Fiyatı

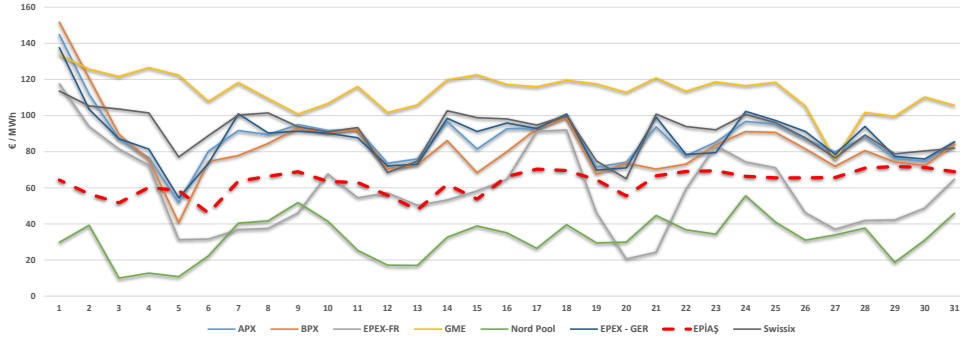


Temmuz ayında saatlik maksimum sekonder frekans kontrol rezerv miktarı 1.192 MW olurken, saatlik maksimum sekonder frekans kontrol rezerv fiyatı 8.200,00 TL/MW olmuştur.

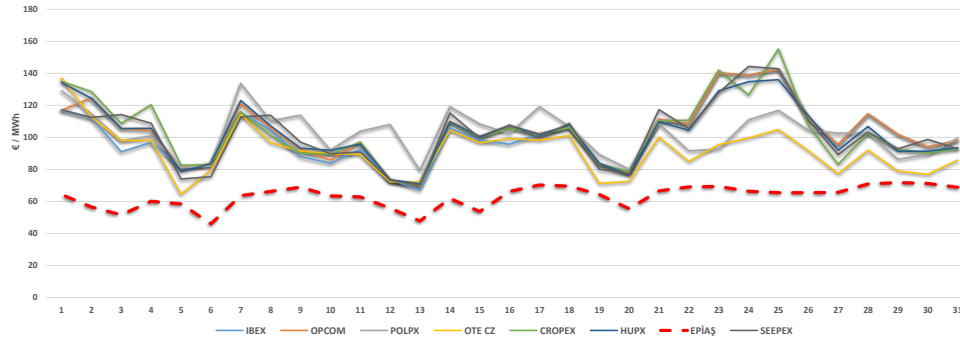


Temmuz 2025 Avrupa piyasalarında oluşan gün öncesi referans fiyatları incelendiğinde, Batı Avrupa spot piyasalarında oluşan gün öncesi fiyat ortalaması 79, €/MWh, Doğu Avrupa spot piyasalarında oluşan gün öncesi fiyat ortalaması 100,97 €/MWh iken, Türkiye PTF ortalaması 63,8 €/MWh seviyesindedir.

Orta ve Batı Avrupa - Türkiye Gün Öncesi Piyasaları Fiyatları



Doğu Avrupa - Türkiye Gün Öncesi Piyasaları Fiyatları



Temmuz 2025 Avrupa piyasalarında oluşan gün öncesi referans fiyatları incelendiğinde, Batı Avrupa spot piyasalarında oluşan gün öncesi fiyat ortalaması 79, €/MWh, Doğu Avrupa spot piyasalarında oluşan gün öncesi fiyat ortalaması 100,97 €/MWh iken, Türkiye PTF ortalaması 63,8 €/MWh seviyesindedir. Avrupa piyasalarında haftanın en yüksek gün ortalaması, 25 Temmuz Cuma günü 155,15 €/MWh ile Doğu Avrupa piyasalarından CROPEX'te, en düşük gün ortalaması da 10,80 €/MWh olarak 5 Temmuz Cumartesi günü Batı Avrupa Piyasalarından olan Nord Pool'da oluşmuştur.

*Kaynak:Montel-Foreks

* Döviz kur verisi TC Merkez Bankası kaynaklıdır.

* Fiyat Değerleri €/MWh cinsindedir.

