

EPIAŞ



ELEKTRİK PİYASALARI HAFTALIK RAPORU 2026 (11. Hafta)

11. Haftada (9 Mart - 15 Mart)

- * PTF ortalamasının geçtiğimiz haftaya göre 269,97 TL/MWh artması,
- * Elektrik üretiminin geçtiğimiz haftaya göre 26.893 MWh (saatlik ortalama 160 MWh) azalması,
- * Hidrolik kaynaklı üretim miktarının 200.744 MWh (saatlik ortalama 1.195 MWh) azalması,
- * Rüzgar kaynaklı üretim miktarının 179.364 MWh (saatlik ortalama 1.068 MWh) artması,
- * İthal Kömür kaynaklı üretim miktarının 156.832 MWh (saatlik ortalama 934 MWh) azalması,
- * İkili Anlaşma miktarının 261.773 MWh (saatlik ortalama 1.558 MWh) artması,
- * DGP hacminin 70.507 MWh (saatlik ortalama 420 MWh) azalması,
- * Eşleşen fiyattan bağımsız satış miktarının 158.172 MWh (saatlik ortalama 942 MWh) azalması,

Göze çarpan önemli hususlardır.

	11. Hafta		% Değişim	10. Hafta
Ortalama PTF	2.209,69	↑	13,92%	1.939,72
Maksimum PTF	3.400,00	→	0,00%	3.400,00
Minimum PTF	170,01	↑	170,10%	0,00
Gündüz (06.00-17.00) PTF Ortalaması	1.585,19	↑	12,74%	1.406,00
Puant (17.00-22.00) PTF Ortalaması	3.074,02	↑	10,26%	2.787,85
Gece (22.00-06.00) PTF Ortalaması	2.528,19	↑	17,95%	2.143,51
Fiyattan Bağ. Alış Ort. Miktarı	25.368	↑	1,08%	25.097
Fiyattan Bağ. Satış Ort. Miktarı	15.988	↓	-5,56%	16.930
Maksimum Takas Miktarı	31.466	↑	0,10%	31.434
Minimum Takas Miktarı	20.305	↓	-0,38%	20.383
Saatlik Ort. Takas Miktarı	26.049	↑	0,77%	25.851
Saatlik Ort. Teklif Edilen Alış Miktarı	28.326	↑	1,21%	27.987
Saatlik Ort. İ.A. Miktarı	59.076	↑	2,71%	57.518
Saatlik Ort. Teklif Edilen Satış Miktarı	37.464	↓	-3,04%	38.637
GİP Haftalık Eşleşme Miktarı	337.876	↑	9,16%	309.518
Saatlik Ort. Üretim Miktarı	41.034	↓	-0,39%	41.194

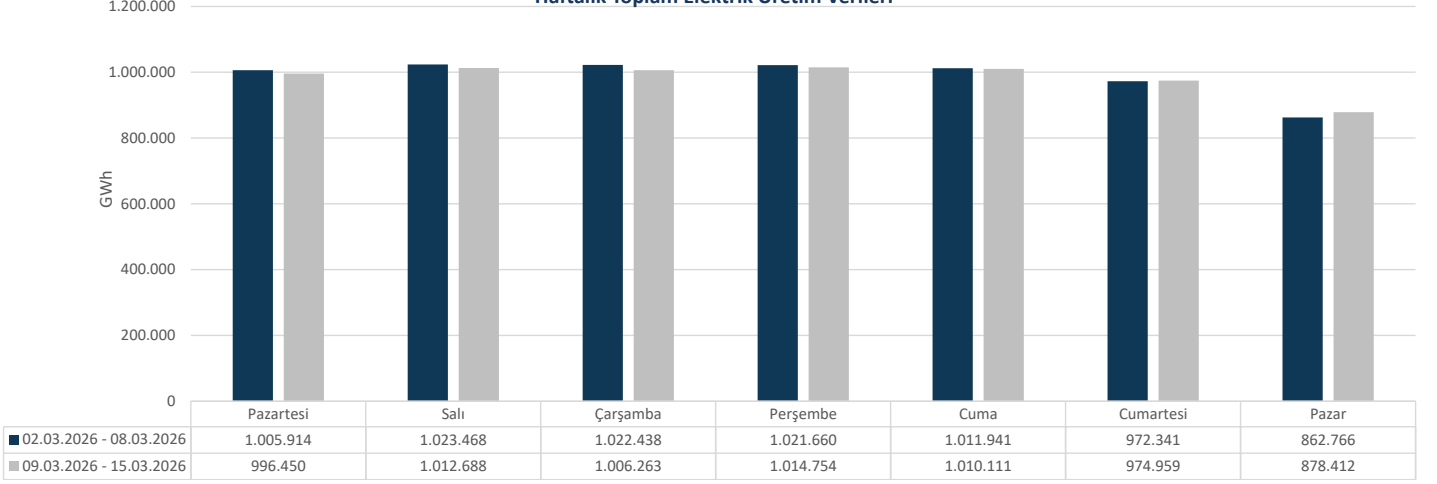
* Miktar Değerleri MWh cinsindedir.

* Eşleşme Miktarı Tek Yönlüdür.

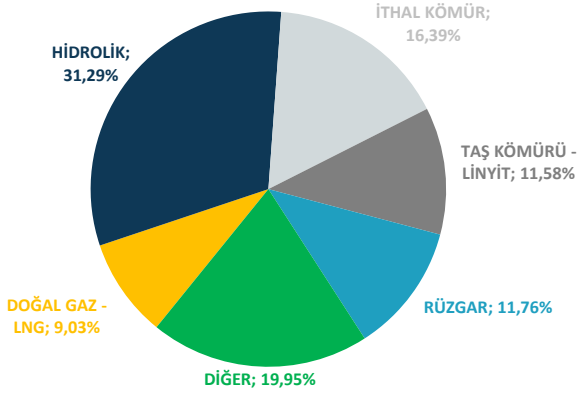


Elektrik üretimi geçtiğimiz haftaya göre 26.893 MWh azalarak 6.893.636 MWh olarak gerçekleşmiştir.

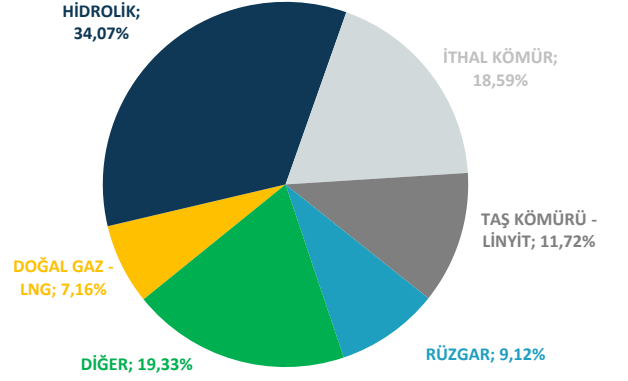
Haftalık Toplam Elektrik Üretim Verileri



ELEKTRİK ÜRETİMİNDE KAYNAK DAĞILIM GRAFİĞİ (11. HAFTA)



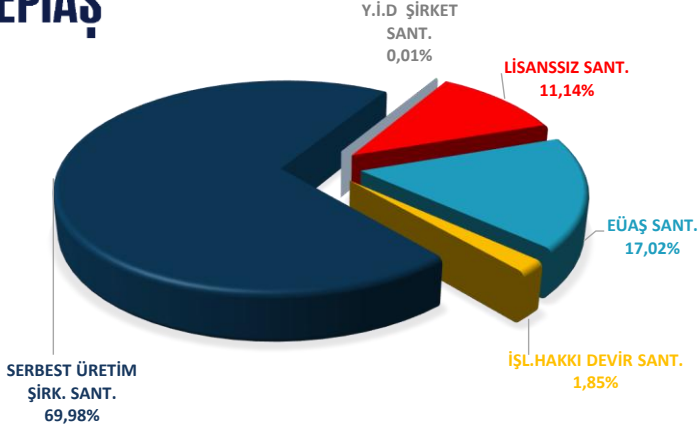
ELEKTRİK ÜRETİMİNDE KAYNAK DAĞILIM GRAFİĞİ (10. HAFTA)



Elektrik üretim miktarı kaynak bazında incelendiğinde ilk sırada 2.157.335 MWh (%31,29) ile Hidrolik yer almaktadır. Ardından sırasıyla 1.375.254 MWh (%19,95) ile Diğer, 1.129.904 MWh (%16,39) ile İthal Kömür, 810.718 MWh (%11,76) ile Rüzgar, 798.208 MWh (%11,58) ile Taş Kömürü-Linyit, 622.217 MWh (%9,03) ile Doğalgaz-LNG gelmektedir. Üretime %19,95 katkıda bulunan Diğer Kaynaklara bakıldığında, 931.853 MWh ile Güneş, 218.402 MWh ile Jeotermal, 160.568 MWh ile Biogaz, 35.445 MWh ile Asfaltit, 15.337 MWh ile Fuel Oil ve 13.649 MWh ile Atık Isı Santralleri yer almaktadır.

Haftalık bazda toplam elektrik ithalatı 989 MWh artarak 32.821 MWh, ihracatı 13.026 MWh artarak 83.135 MWh seviyesinde gerçekleşmiştir.



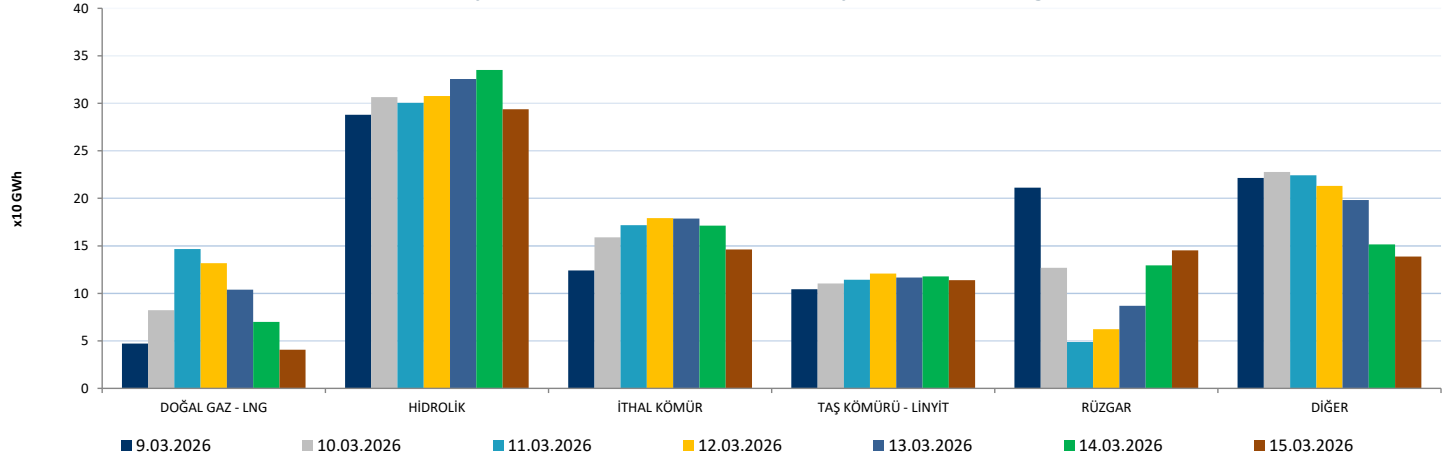


Elektrik üretimi geçtiğimiz haftaya göre 26.893 MWh azalarak 6.893.636 MWh olarak gerçekleşmiştir. Üretime en fazla katkı kuruluş bazında incelendiğinde 4.824.088 MWh (%69,98) üretimle Serbest Üretim Şirketleri tarafından yapılmıştır. Lisanssız üretim santralleri 768.065 MWh (%11,14), Y.İ.D Şirket santralleri 566 MWh %0,0082, İ.H.D Şirket santralleri 127.525 MWh (%1,85) üretime katkıda bulunmuştur. EÜAŞ santrallerinin bu haftaki üretime katkısı ise 1.173.392 MWh (%17,02) bandında olmuştur.

	9.03.2026	10.03.2026	11.03.2026	12.03.2026	13.03.2026	14.03.2026	15.03.2026
DOĞAL GAZ - LNG	47.155	82.164	146.569	131.774	103.916	70.006	40.634
HİDROLİK	288.069	306.504	300.549	307.793	325.657	335.068	293.695
İTHAL KÖMÜR	124.176	158.874	171.668	179.076	178.652	171.184	146.275
RÜZGAR	211.208	126.942	48.884	62.168	86.920	129.405	145.190
TAŞ KÖMÜRÜ - LİNYİT	104.259	110.330	114.296	120.923	116.613	117.812	113.975
DİĞER	221.583	227.874	224.298	213.020	198.353	151.485	138.641

* Değerler MWh cinsindedir.

Türkiye Elektrik Üretiminin Birincil Kaynaklara Göre Dağılımı

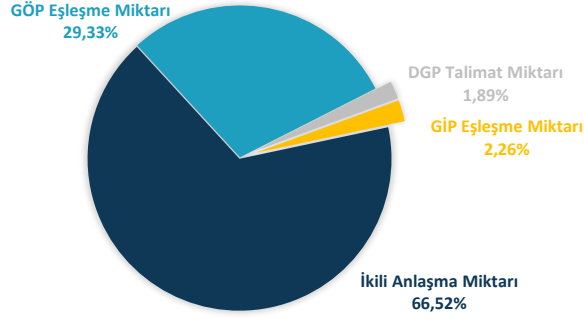


Bir önceki haftaya göre, Doğal Gaz-LNG kaynaklı santrallerin üretimi 126.695 MWh artarak 622.217 MWh seviyesine yükselmiştir. İthal Kömür kaynaklı santrallerin üretimi 156.832 MWh azalarak 1.129.904 MWh seviyesine gerilemiş, Diğer Kaynaklı santrallerin üretimi 37.250 MWh artarak 1.375.254 MWh seviyesine yükselmiş, Hidrolik kaynaklı santrallerin üretimi 200.744 MWh azalarak 2.157.335 MWh seviyesine gerilemiş, Taş Kömürü-Linyit kaynaklı santrallerin üretimi 12.630 MWh azalarak 798.208 MWh seviyesine gerilerken, Rüzgar kaynaklı santrallerin üretimi 179.364 MWh artarak 810.718 MWh seviyesine yükselmiştir.



Haftalık piyasa hacmi incelendiğinde, ikili anlaşma miktarının payı 9.924.726 MWh (%66,52), GÖP'te gerçekleşen eşleşme miktarının payı 4.376.254 MWh (%29,33), GİP'te gerçekleşen eşleşme miktarının payı 337.876 MWh (%2,26) ve DGP'de yerine getirilen talimat miktarının payı ise 281.357 MWh (%1,89) olmuştur.

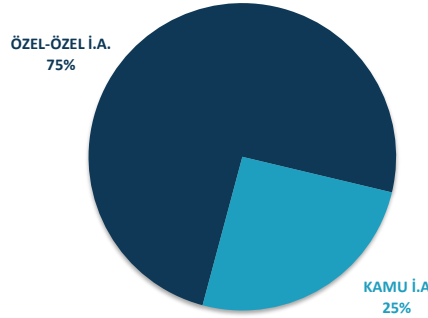
Elektrik Piyasası Hacim Dağılımı Grafiği



* İ.A. Miktar: Alış veya satış yönünde yapılan ikili anlaşma miktarının toplamını, DGP talimat miktarı yerine getirilmiş YAL ve YAT'ların toplamını, GÖP miktarı: GÖP Eşleşme miktarını, GİP miktarı: GİP Eşleşme miktarını ifade eder.

Haftalık piyasa hacmi incelendiğinde, İkili Anlaşma miktarının payı 9.924.726 MWh (%66,52) olarak gerçekleşmiştir. GÖP'te gerçekleşen eşleşme miktarının payı 4.376.254 MWh (%29,33), GİP'te gerçekleşen eşleşme miktarının payı 337.876 MWh (%2,26) ve DGP'de yerine getirilen talimat miktarının payı ise 281.357 MWh (%1,89) olmuştur. Geçtiğimiz haftaya göre, İkili Anlaşma miktarı 261.773 MWh artmıştır. GÖP eşleşme miktarı 33.339 MWh artmıştır. GİP eşleşme miktarı 28.359 MWh artarken, DGP'de yerine getirilen talimat miktarı 70.507 MWh azalmıştır.

İkili Anlaşma Detayı



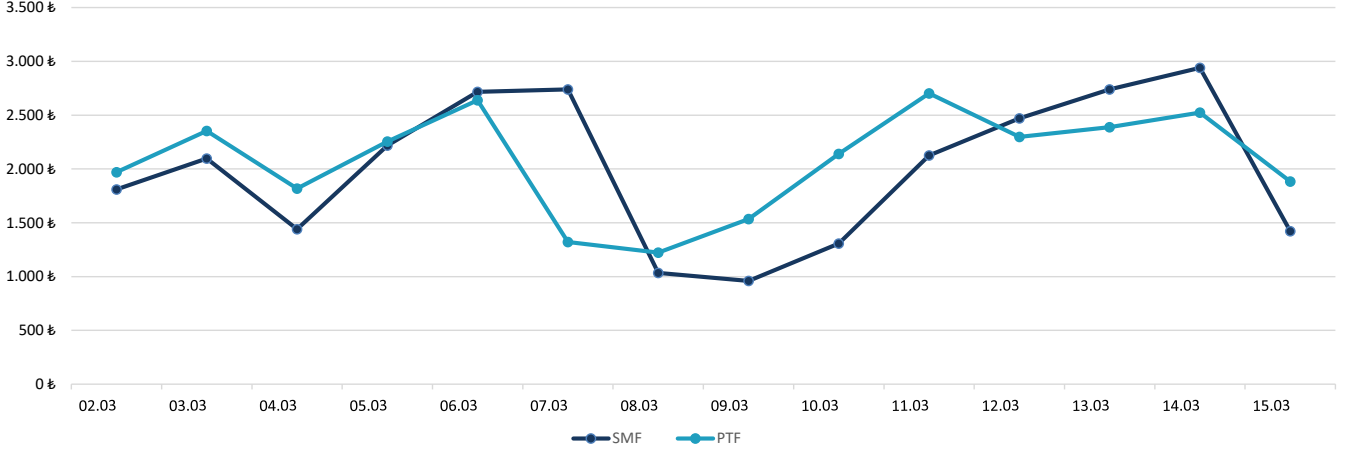
	9.03.2026	10.03.2026	11.03.2026	12.03.2026	13.03.2026	14.03.2026	15.03.2026
İKİLİ ANLAŞMA	1.539.315	1.435.726	1.388.865	1.427.425	1.426.467	1.361.766	1.345.164
GÖP	600.927	631.460	654.608	660.231	666.026	628.501	534.501
GİP	46.003	45.809	41.456	44.254	44.628	58.590	57.136
DGP	45.931	52.312	59.432	40.870	35.198	30.824	16.790
TOPLAM	2.232.175	2.165.307	2.144.361	2.172.780	2.172.318	2.079.681	1.953.591

* Değerler MWh cinsindedir.

* DGP: Yerine getirilen talimatların günlük toplamıdır.



02 Mart - 15 Mart 2026 PTF - SMF Değişim Grafiği

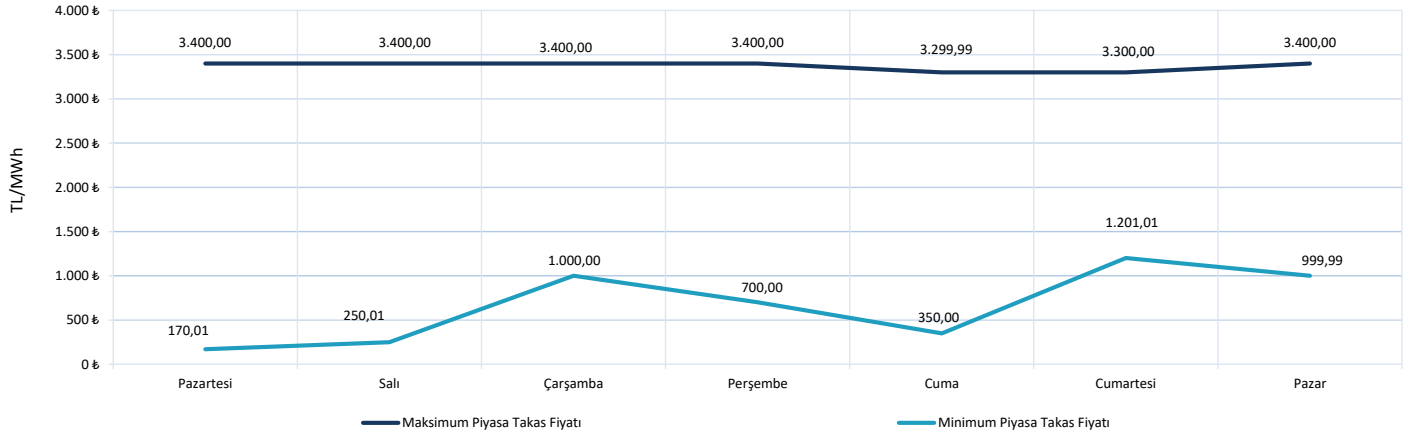


* Fiyat Değerleri TL/MWh cinsindedir.

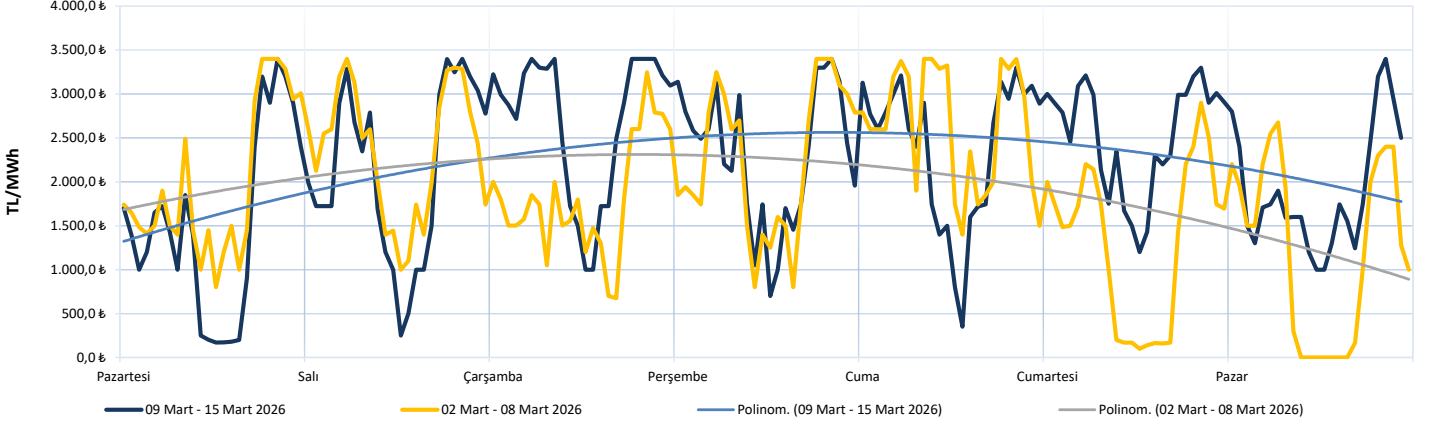
PTF ve SMF'nin aritmetik ortalamaları günlük olarak incelendiğinde, geçtiğimiz hafta en düşük PTF ortalaması 1.534,30 TL/MWh ile 9 Mart Pazartesi gününe, en yüksek PTF ortalaması da 2.702,33 TL/MWh ile 11 Mart Çarşamba gününe aittir. En düşük SMF ortalaması 959,41 TL/MWh ile 9 Mart Pazartesi gününe, en yüksek SMF ortalaması 2.939,67 TL/MWh ile 14 Mart Cumartesi gününe aittir.

PTF - SMF farkının en yüksek olduğu saat PTF lehine olmak üzere 2.894,01 TL/MWh ile 10 Mart Salı günü saat 17.00'de gerçekleşmiştir.

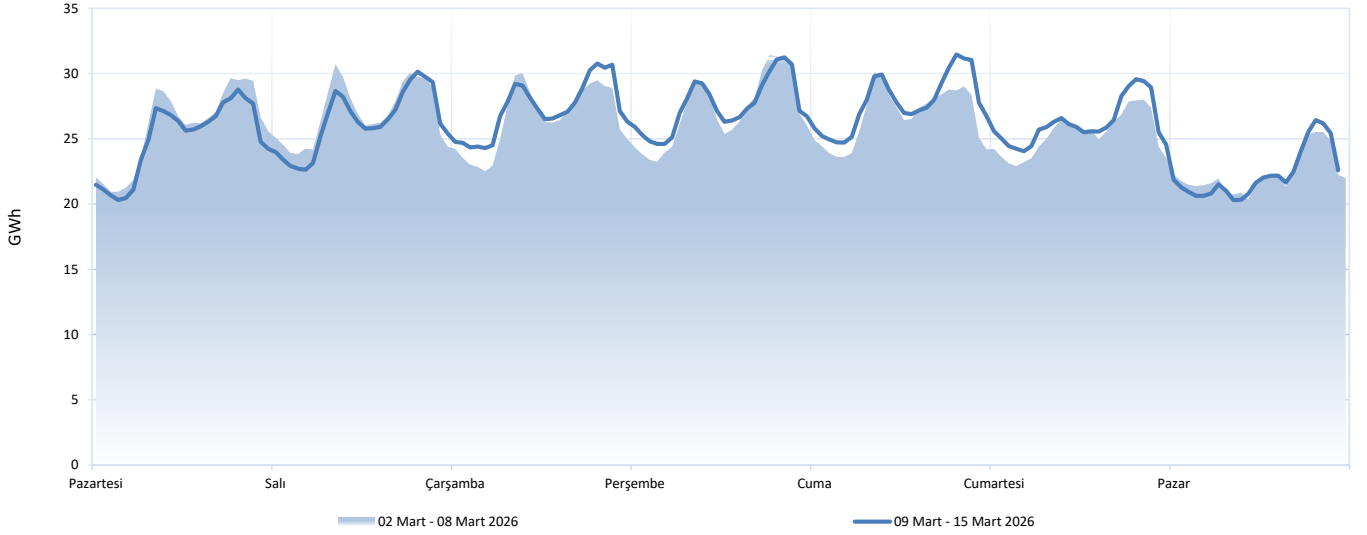
09 Mart - 15 Mart 2026 Maksimum ve Minimum Piyasa Takas Fiyatları



Haftalık PTF Dağılım Grafiği (TL/MWh)

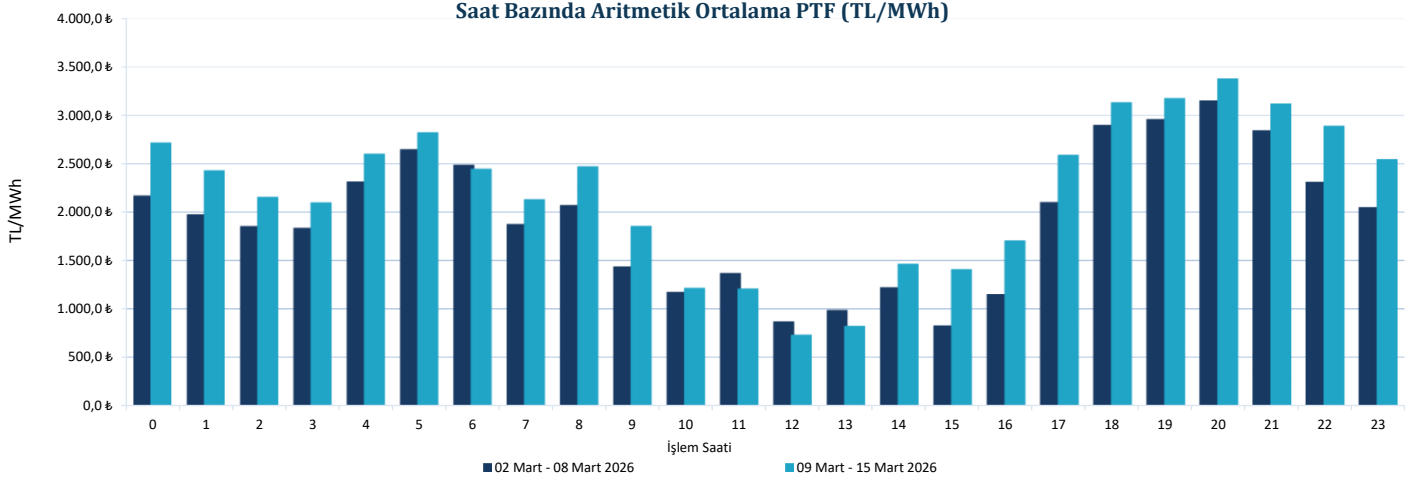


Haftalık Takas Miktarı Dağılım Grafiği (GWh)

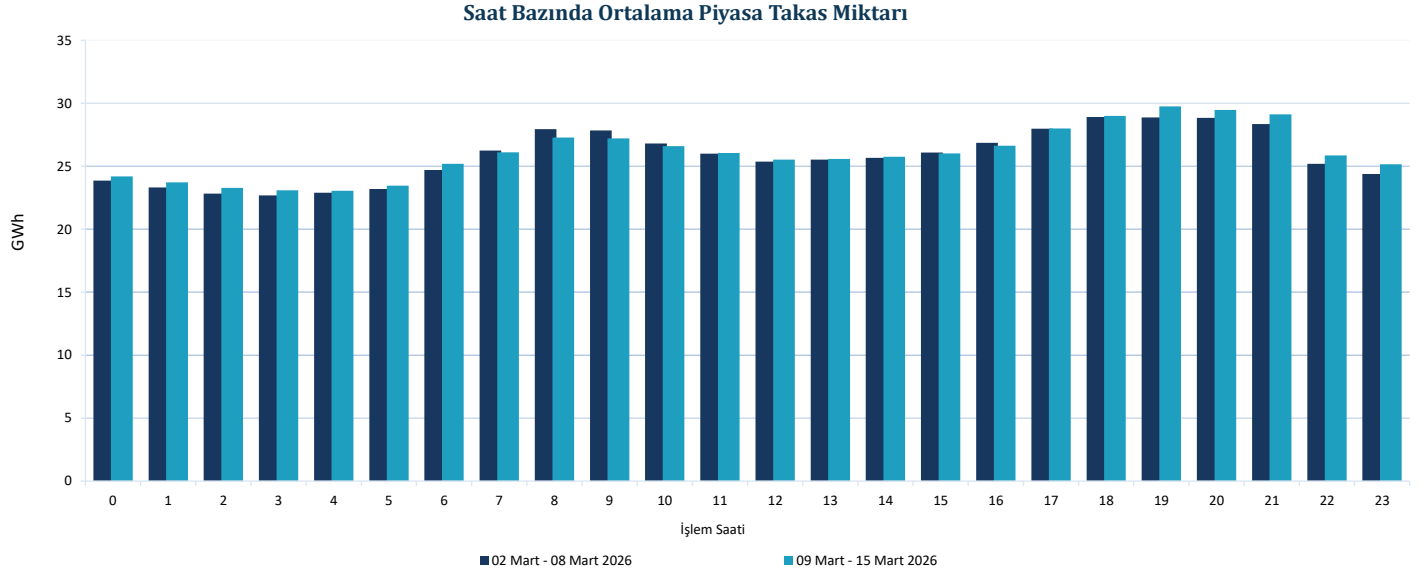


11. hafta genelinde maksimum eşleşme 13 Mart Cuma günü saat 19.00'da 31.466 MWh olarak gerçekleşirken, minimum eşleşme 15 Mart Pazar günü saat 08.00'de 20.305 MWh olarak gerçekleşmiştir.

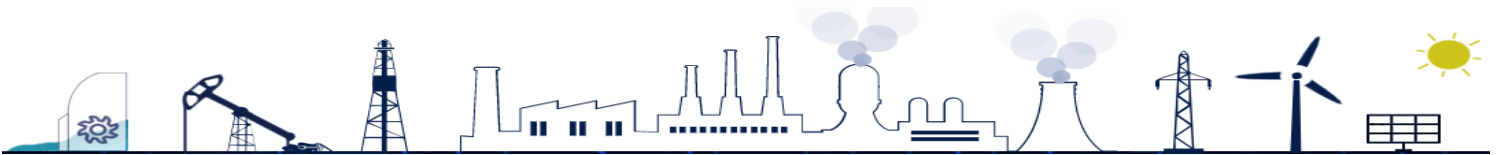




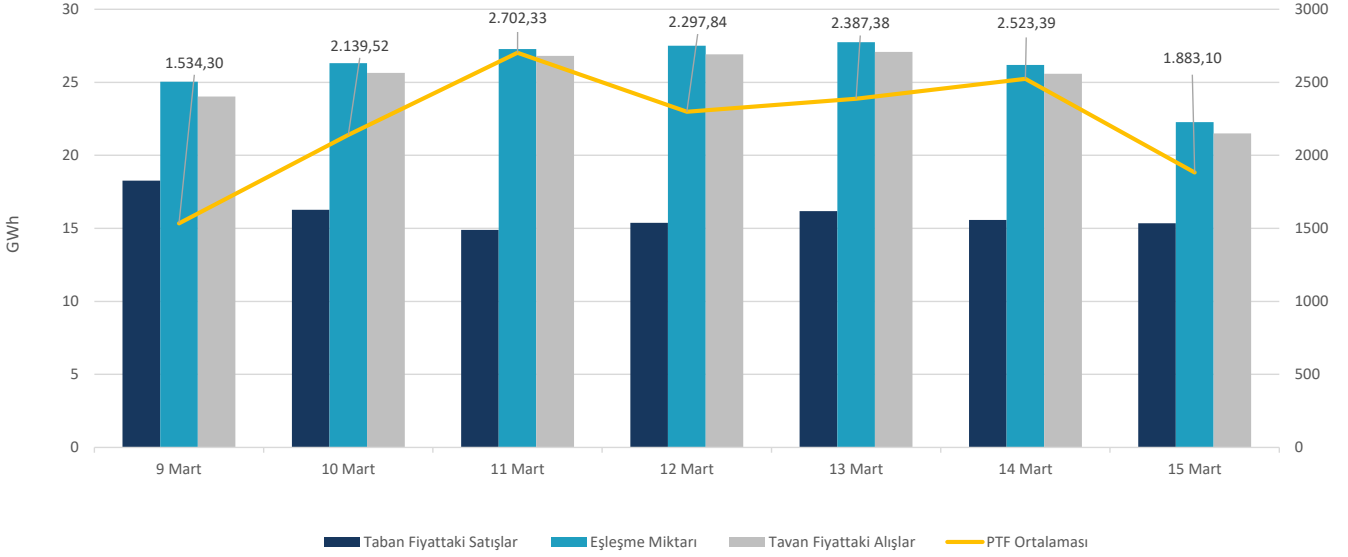
Her bir saate ait PTF ortalaması geçtiğimiz hafta ile kıyaslandığında 4 saatte azalış, 20 saatte artış gözlemlenmiştir. En yüksek artış saat 15.00'te gerçekleşmiş ve PTF ortalaması 577,83 TL/MWh artarak 1.406,97 TL/MWh olarak hesaplanmıştır. En yüksek azalış ise saat 13.00'te gerçekleşmiş ve PTF ortalaması 166,43 TL/MWh azalarak 821,57 TL/MWh olarak hesaplanmıştır.



Her bir saate ait piyasa takas miktarı ortalaması geçtiğimiz hafta ile kıyaslandığında, en fazla değişim saat 19.00'da olmuş ve ilgili saatte piyasa takas miktarı 863 MWh artarak 29.749 MWh seviyesinde gerçekleşmiştir.



Fiyattan Bağımsız Alış-Satış Tekliflerinin Gün Öncesi Piyasasına Etkisi

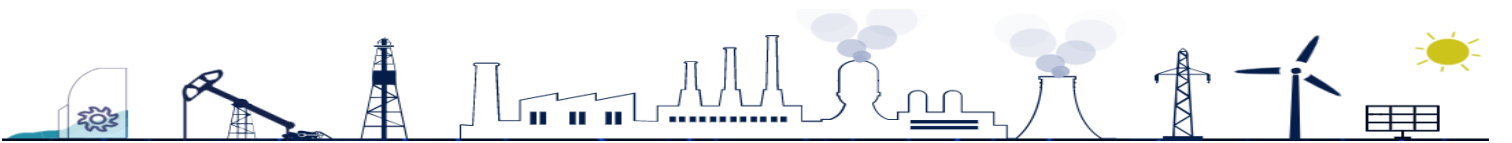


11. haftada, saatlik fiyattan bağımsız satış ortalaması 15,99 GWh, fiyattan bağımsız alış ortalaması 25,37 GWh, eşleşme miktarının ortalaması ise 26,05 GWh seviyesindedir. Bu değerler 10. hafta ile kıyaslandığında, fiyattan bağımsız satış miktarının ortalama 942 MWh azaldığı, eşleşme miktarının ortalama 198 MWh arttığı ve fiyattan bağımsız alış miktarının ortalama 271 MWh arttığı gözlemlenmiştir.

15 Mart 2026 Pazar günü PTF ortalaması bir önceki güne göre 640,29 TL/MWh azalarak 1.883,10 TL/MWh olarak gerçekleşmiştir. Bu durum üzerinde fiyattan bağımsız alış miktarının saatlik ortalama 4.081 MWh azalması etkili olmuştur. 10 Mart 2026 Salı günü PTF ortalaması bir önceki güne göre 605,22 TL/MWh artarak 2.139,52 TL/MWh olarak gerçekleşmiştir. Bu durum üzerinde fiyattan bağımsız satış miktarının saatlik ortalama 2.004 MWh azalması ve fiyattan bağımsız alış miktarının saatlik ortalama 1.621 MWh artması etkili olmuştur.

11. Haftada, haftalık toplam değerlere bakıldığında, teklif edilen alış miktarı %1,2 (57.046 MWh) artarak 4.758.846 MWh, eşleşen saatlik satış miktarı %2,5 (80.595 MWh) azalarak 3.190.122 MWh, eşleşen fiyattan bağımsız satış miktarı %5,6 (158.172 MWh) azalarak 2.686.059 MWh, eşleşen fiyattan bağımsız alış miktarı %1,1 (45.593 MWh) artarak 4.261.893 MWh, teklif edilen satış miktarı %3, (197.085 MWh) azalarak 6.293.873 MWh olmuştur.

Blok tekliflerin haftalık toplam değerleri incelendiğinde, satış yönünde eşleşen blok miktarı %10,6 (113.770 MWh) artarak 1.185.696 MWh seviyesine yükselirken, alış yönünde eşleşen blok miktarı %2,5 (3.367 MWh) artarak 140.567 MWh seviyesine yükselmiştir.



16.03.2026 tarihi itibarıyla GÖP katılım anlaşması imzalamış katılımcı sayısı 815'tir. Bu hafta günlük ortalama 668 adet piyasa katılımcısı teklif vermiştir.

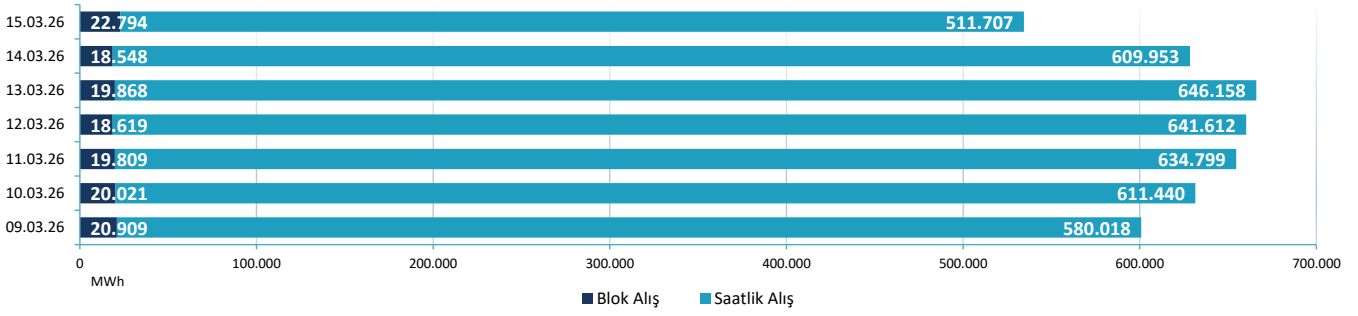
Günlük ortalama;

- Saatlik satış miktarı 455.732 MWh,
- Blok satış miktarı 169.385 MWh,
- Saatlik alış miktarı 605.098 MWh,
- Blok alış miktarı 20.081 MWh olmuştur.
- Haftalık toplam fark fonu -4.715.124 TL olarak gerçekleşmiştir.

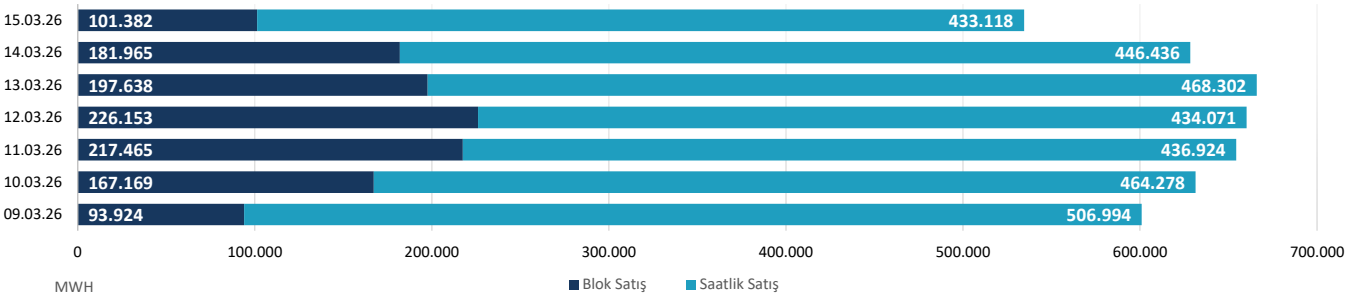
	9.03.26	10.03.2026	11.03.2026	12.03.2026	13.03.2026	14.03.2026	15.03.2026
ALİŞ	SAATLİK	580.018	611.440	634.799	641.612	646.158	609.953
	BLOK	20.909	20.021	19.809	18.619	19.868	18.548
SATIŞ	SAATLİK	506.994	464.278	436.924	434.071	468.302	446.436
	BLOK	93.924	167.169	217.465	226.153	197.638	181.965

* Değerleri MWh cinsindedir.

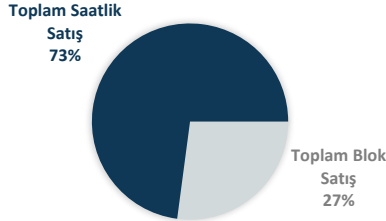
Blok ve Saatlik Eşleşen Alış Miktarı



Blok ve Saatlik Eşleşen Satış Miktarı

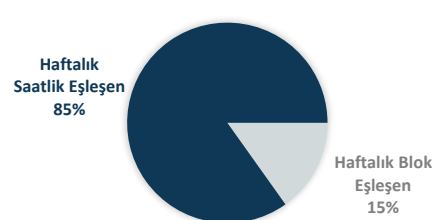


09 Mart - 15 Mart 2026 Saatlik - Blok Satış Teklifi Eşleşme Oranları



Bu hafta GÖP'te eşleşen satış tekliflerinin %73'ü saatlik, %27'si blok tekliftir.

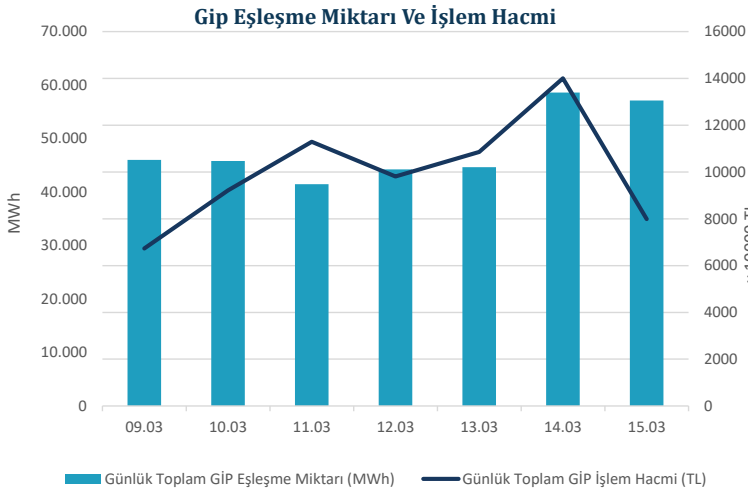
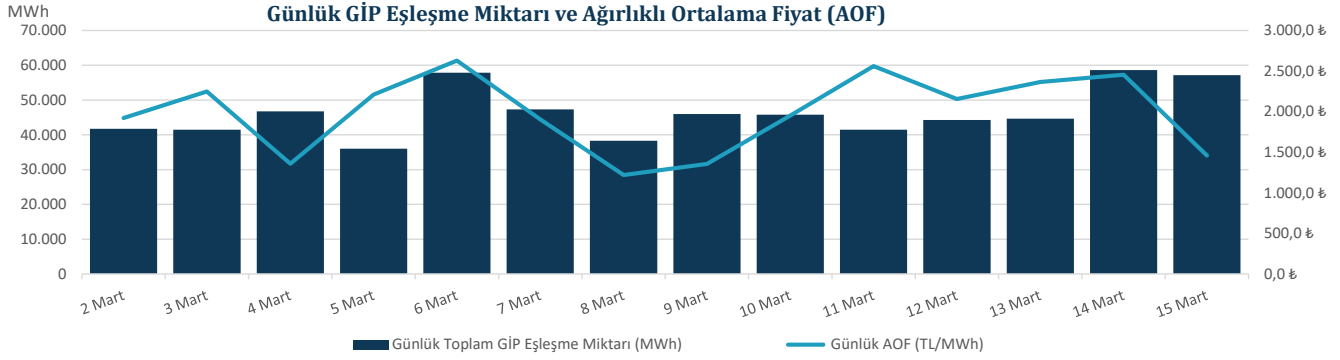
09 Mart - 15 Mart 2026 Saatlik - Blok Eşleşen (Alış+Satış)



Genel toplama bakıldığında ise saatlik alış ve satış toplamı %85, blok alış ve satış toplamı ise %15 olarak gerçekleşmiştir.



"Gün İçi Piyasasında maksimum ağırlıklı ortalama fiyat, 11 Mart 2026 Çarşamba günü saat 20.00'de 3.415,72 TL/MWh olarak gerçekleşmiştir."



Hafta toplamında gerçekleşen eşleşme miktarı 337.876 MWh olmuştur. Gün İçi Piyasasında maksimum ağırlıklı ortalama fiyat, 11 Mart 2026 Çarşamba günü saat 20.00'de 3.415,72 TL/MWh olarak, hafta genelindeki maksimum eşleşme miktarı ise 15 Mart 2026 Pazar saat 14.00'te 3.812 MWh olarak gerçekleşmiştir. Maksimum ticaret 14 Mart 2026 Cumartesi günü, minimum ticaret 11 Mart 2026 Çarşamba günü olmuştur.

16.03.2026 tarihi itibarıyla, Gün İçi Piyasası katılım anlaşmasını imzalayan katılımcı sayısı 830 iken, geçtiğimiz hafta boyunca 486 farklı katılımcı alış veya satış yönünde teklif vermiştir.

Tarih	AOF	Toplam GİP Eşleşme Miktarı	Toplam İşlem Hacmi	Max Eşl. Fiyatı	Min Eşl. Fiyatı
2.03.2026	2.113,25	41.719	88.161.439	3.502,00	150,00
3.03.2026	2.307,46	41.500	95.760.340	3.502,00	31,80
4.03.2026	1.467,98	46.762	68.645.170	3.494,00	125,00
5.03.2026	2.234,01	35.999	80.421.155	3.502,00	1,00
6.03.2026	2.709,80	57.888	156.863.729	3.502,00	265,00
7.03.2026	1.673,54	47.332	79.212.096	3.502,00	30,10
8.03.2026	1.264,09	38.319	48.439.053	3.271,00	0,00
9.03.2026	1.463,37	46.003	67.319.110	3.498,00	0,00
10.03.2026	2.011,09	45.809	92.126.750	3.497,90	0,00
11.03.2026	2.724,36	41.456	112.940.606	3.502,00	30,00
12.03.2026	2.217,27	44.254	98.123.904	3.499,90	200,30
13.03.2026	2.432,27	44.628	108.546.559	3.502,00	350,00
14.03.2026	2.389,89	58.590	140.024.157	3.502,00	600,00
15.03.2026	1.398,45	57.136	79.902.445	3.400,00	5,00

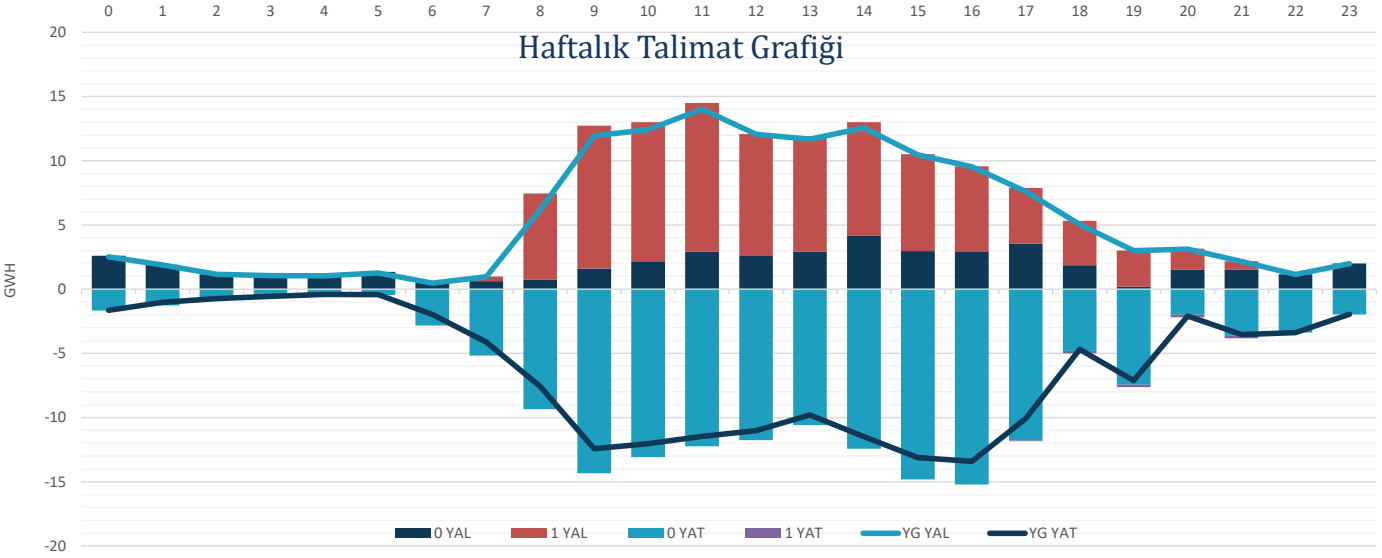
* Miktar Değerleri MWh cinsindedir.

* Fiyat Değerleri TL/MWh cinsindedir.



"Verilen talimatların %68'i 0 kodlu talimatlardan oluşmaktadır."

Hafta toplamında yerine getirilen DGP hacmi bir önceki haftaya göre 70.507 MWh azalarak 281.357 MWh seviyesine düşmüştür. Verilen talimatların %68'i 0 kodlu talimatlardan oluşmaktadır. 11. haftada yerine getirilen toplam YAT talimat miktarı 42.846 MWh azalarak 146.110 MWh seviyesine gerilerken, yerine getirilen toplam YAL talimat miktarı 27.661 MWh azalarak 135.246 MWh seviyesine gerilemiştir. Maksimum yerine getirilen YAL talimat miktarı 14 Mart 2026 Cumartesi günü 26.127 MWh, minimum yerine getirilen YAL talimat miktarı 15 Mart 2026 Pazar günü 5.175 MWh olarak gerçekleşirken, maksimum yerine getirilen YAT talimat miktarı 11 Mart 2026 Çarşamba günü 34.501 MWh, minimum yerine getirilen YAT talimat miktarı ise 14 Mart 2026 Cumartesi günü 4.697 MWh olarak gerçekleşmiştir.



Tarih	YAL 0	YAL 1	TOPLAM YAL	YAT 0	YAT 1	TOPLAM YAT
09.03.2026	4.126	13.100	17.226	30.928	0	30.928
10.03.2026	3.741	16.305	20.046	36.360	0	36.360
11.03.2026	4.158	21.638	25.796	39.941	0	39.941
12.03.2026	1.464	20.734	22.198	22.520	0	22.520
13.03.2026	1.553	20.893	22.446	14.285	0	14.285
14.03.2026	24.238	2.310	26.548	4.584	875	5.459
15.03.2026	5.912	0	5.912	13.335	0	13.335

*Değerler MWh cinsindedir.

*Değerler talimat miktarının günlük toplamıdır.

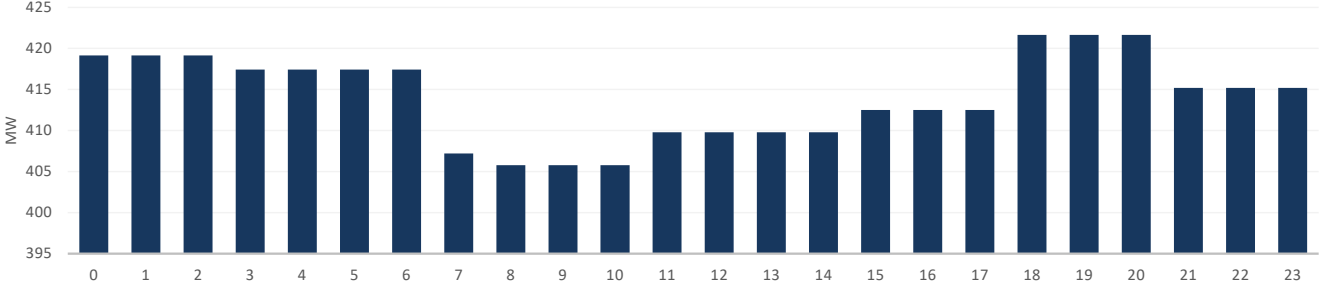


* Elektrik Üretim Verileri TEİAŞ Kaynaklıdır.

EPIAŞ 11.Hafta Raporu | 11

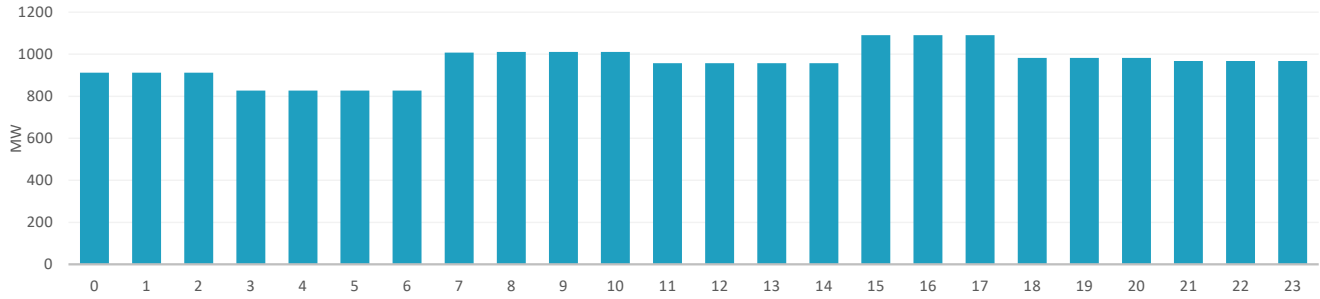
11. Haftada tedarik edilen toplam primer frekans kontrol rezervi 69.573 MW olurken, ağırlıklı ortalama primer frekans kontrol rezervi birim fiyatı bir önceki haftaya göre 910,80 TL/MW artarak 3.112,09 TL/MW olmuştur.

Saatlik Ortalama PFK Rezerv Miktarı

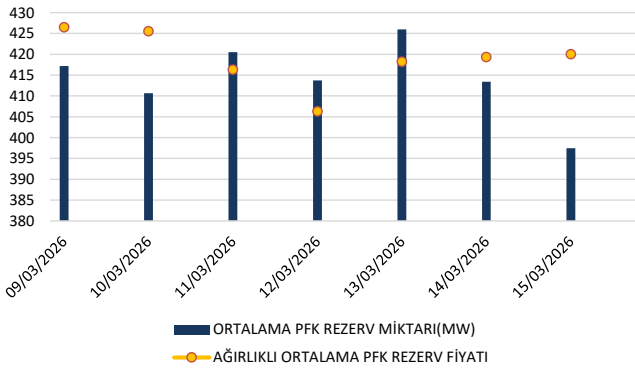


11. Haftada tedarik edilen toplam sekonder frekans kontrol rezervi 161.274 MW olurken, ağırlıklı ortalama sekonder frekans kontrol rezervi birim fiyatı bir önceki haftaya göre 54,83 TL/MW azalarak 3.799,54 TL/MW olmuştur.

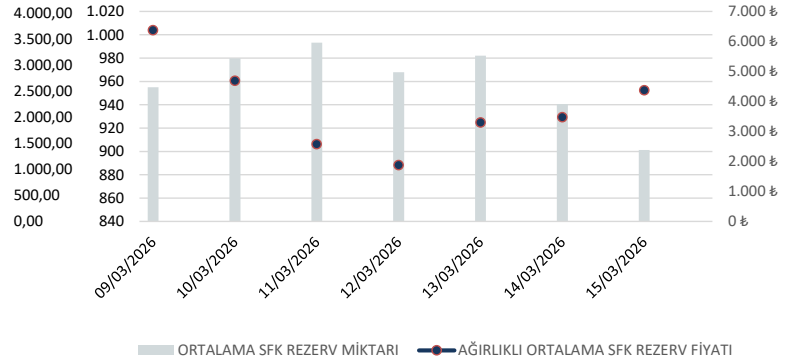
Saatlik Ortalama SFK Rezerv Miktarı



PFK Rezerv Miktarı ve Fiyatı



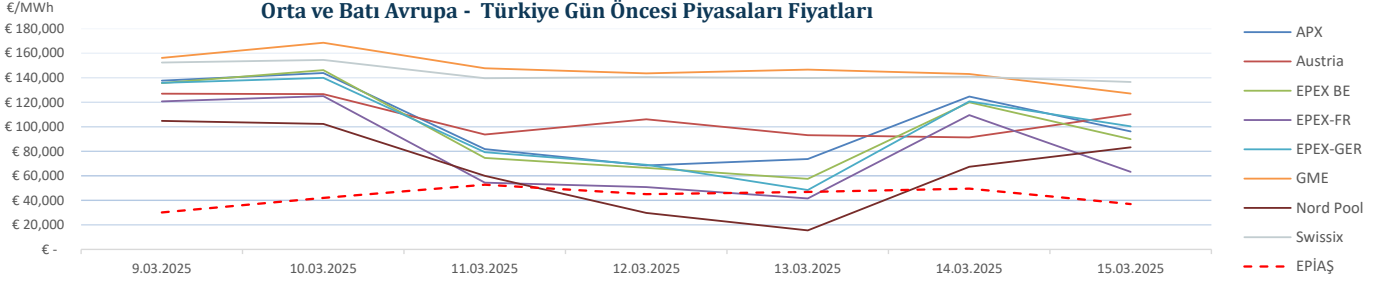
SFK Rezerv Miktarı ve Fiyatı



	09/03/2026	10/03/2026	11/03/2026	12/03/2026	13/03/2026	14/03/2026	15/03/2026
ORTALAMA PFK REZERV MİKTARI(MW)	417,16	410,66	420,50	413,74	425,95	413,41	397,45
AĞIRLIKLIL ORTALAMA PFK REZERV FİYATI(TL/MW)	3.719,69	3.646,13	2.907,76	2.106,79	3.060,37	3.147,18	3.204,16
ORTALAMA SFK REZERV MİKTARI(MW)	954,92	979,83	993,17	967,79	982,13	940,58	901,33
AĞIRLIKLIL ORTALAMA SFK REZERV FİYATI(TL/MW)	6.374,94	4.693,23	2.581,63	1.881,14	3.303,89	3.475,50	4.379,61



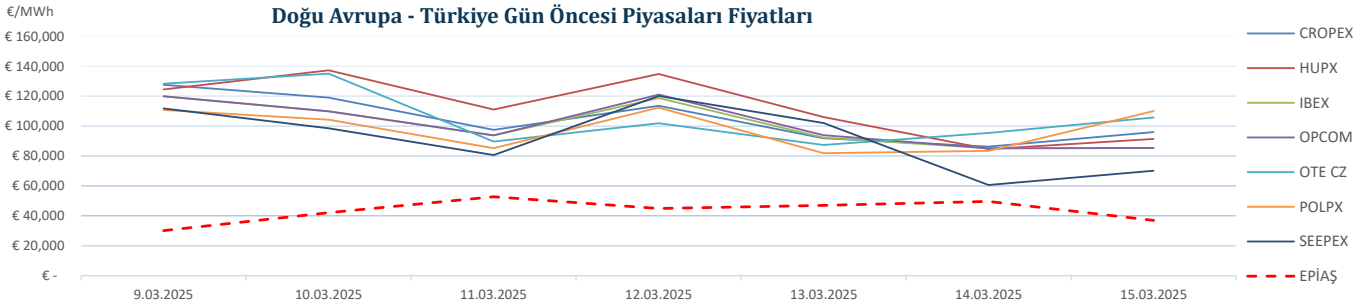
"11. haftada Avrupa piyasalarında oluşan gün öncesi referans fiyatları incelendiğinde, Batı Avrupa spot piyasalarında oluşan gün öncesi fiyat ortalaması 105,79 €/MWh, Doğu Avrupa spot piyasalarında oluşan gün öncesi fiyat ortalaması 102,25 €/MWh iken, Türkiye PTF ortalaması 43,36 €/MWh seviyesindedir. Avrupa piyasalarında haftanın en yüksek gün ortalaması, 10 Mart 2025 Pazartesi günü 168,54 €/MWh ile Batı Avrupa piyasalarından GME'de, en düşük gün ortalaması ise 13 Mart 2025 Perşembe Günü 15,51 €/MWh ile Batı Avrupa Piyasalarından Nord Pool'da oluşmuştur."



Tarih	APX	Austria	BPX	EPEX-FR	EPEX-GER	GME	Nord Pool	Swissix	EPIAŞ
9.03.2025	137,63 €	127,01 €	135,60 €	120,66 €	135,79 €	156,18 €	104,83 €	152,48 €	30,15 €
10.03.2025	143,87 €	126,65 €	146,22 €	125,03 €	139,92 €	168,54 €	102,35 €	154,54 €	42,09 €
11.03.2025	81,80 €	93,64 €	74,63 €	54,40 €	79,25 €	147,78 €	60,04 €	139,68 €	52,76 €
12.03.2025	68,47 €	106,19 €	66,59 €	50,90 €	69,05 €	143,59 €	29,79 €	140,55 €	44,99 €
13.03.2025	73,68 €	93,16 €	57,56 €	41,56 €	48,44 €	146,58 €	15,51 €	139,87 €	46,93 €
14.03.2025	124,68 €	91,33 €	120,04 €	109,49 €	120,73 €	142,97 €	67,32 €	140,82 €	49,60 €
15.03.2025	96,20 €	110,19 €	89,87 €	63,33 €	100,30 €	127,11 €	83,22 €	136,55 €	37,02 €

* Fiyat Değerleri €/MWh cinsindedir.

*Kaynak:Montel-Foreks



Tarih	CROPEX	HUPX	IBEX	OPCOM	OTE CZ	POLPX	SEEPEX	EPIAŞ
9.03.2025	127,58 €	124,44 €	119,92 €	119,92 €	128,30 €	110,80 €	111,74 €	30,15 €
10.03.2025	118,95 €	137,27 €	109,92 €	109,92 €	135,04 €	104,27 €	98,49 €	42,09 €
11.03.2025	97,48 €	111,01 €	93,83 €	93,83 €	89,61 €	85,19 €	80,68 €	52,76 €
12.03.2025	113,55 €	134,74 €	118,68 €	121,02 €	101,87 €	112,33 €	120,10 €	44,99 €
13.03.2025	91,93 €	105,96 €	92,28 €	93,93 €	87,37 €	81,90 €	102,08 €	46,93 €
14.03.2025	86,26 €	84,59 €	85,13 €	85,13 €	95,33 €	83,39 €	60,63 €	49,60 €
15.03.2025	95,94 €	91,36 €	85,38 €	85,38 €	105,77 €	109,98 €	70,24 €	37,02 €