

EPIAŞ



ELEKTRİK PİYASALARI HAFTALIK RAPORU 2026 (16. Hafta)

16. Haftada (13 Nisan - 19 Nisan)

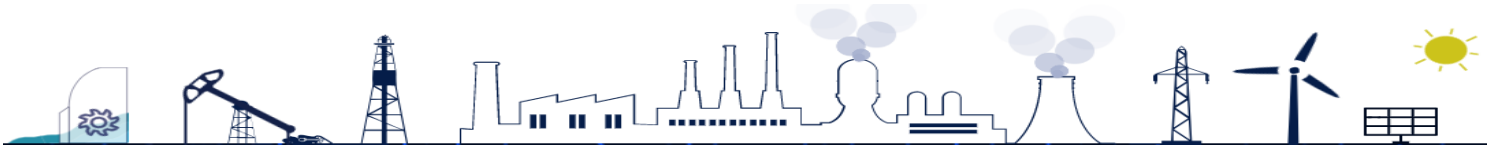
- * PTF ortalamasının geçtiğimiz haftaya göre 322,39 TL/MWh azalması,
- * Elektrik üretiminin geçtiğimiz haftaya göre 65.000 MWh (saatlik ortalama 387 MWh) azalması,
- * Rüzgar kaynaklı üretim miktarının 389.469 MWh (saatlik ortalama 2.318 MWh) artması,
- * Hidrolik kaynaklı üretim miktarının 206.839 MWh (saatlik ortalama 1.231 MWh) azalması,
- * İthal Kömür kaynaklı üretim miktarının 166.793 MWh (saatlik ortalama 993 MWh) azalması,
- * İkili Anlaşma miktarının 655.555 MWh (saatlik ortalama 3.902 MWh) artması,
- * DGP hacminin 81.556 MWh (saatlik ortalama 485 MWh) azalması,
- * Eşleşen fiyattan bağımsız satış miktarının 144.513 MWh (saatlik ortalama 860 MWh) artması,

Göze çarpan önemli hususlardır.

	16. Hafta		% Değişim	15. Hafta
Ortalama PTF	963,49	↓	-25,07%	1.285,88
Maksimum PTF	4.500,00	→	0,00%	4.500,00
Minimum PTF	0,00	→	0,00%	0,00
Gündüz (06.00-17.00) PTF Ortalaması	351,99	↓	-21,77%	449,92
Puant (17.00-22.00) PTF Ortalaması	2.275,08	↓	-27,46%	3.136,32
Gece (22.00-06.00) PTF Ortalaması	984,57	↓	-23,01%	1.278,81
Fiyattan Bağ. Alış Ort. Miktarı	19.449	↑	0,64%	19.326
Fiyattan Bağ. Satış Ort. Miktarı	14.584	↑	6,27%	13.723
Maksimum Takas Miktarı	28.003	↑	0,72%	27.804
Minimum Takas Miktarı	14.615	↑	4,49%	13.987
Saatlik Ort. Takas Miktarı	21.011	↑	1,53%	20.695
Saatlik Ort. Teklif Edilen Alış Miktarı	23.200	↑	1,50%	22.858
Saatlik Ort. İ.A. Miktarı	55.149	↑	7,61%	51.246
Saatlik Ort. Teklif Edilen Satış Miktarı	36.005	↑	1,42%	35.500
GİP Haftalık Eşleşme Miktarı	345.422	↑	2,09%	338.359
Saatlik Ort. Üretim Miktarı	38.686	↓	-0,99%	39.073

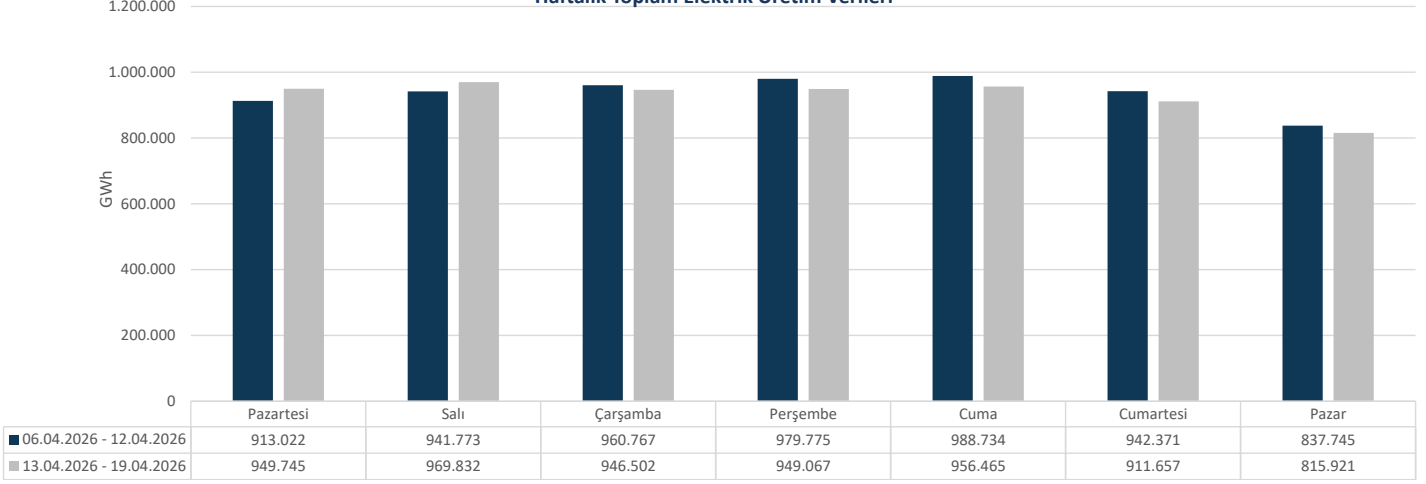
* Miktar Değerleri MWh cinsindedir.

* Eşleşme Miktarı Tek Yönlüdür.

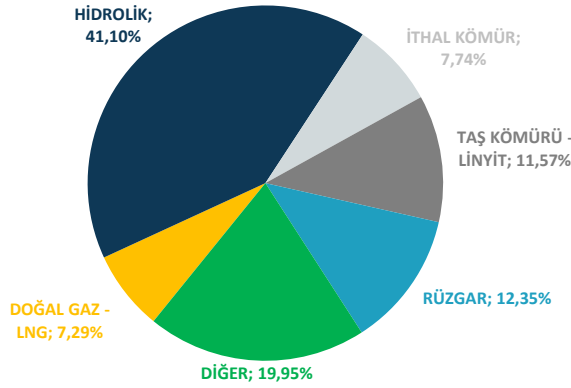


Elektrik üretimi geçtiğimiz haftaya göre 65.000 MWh azalarak 6.499.188 MWh olarak gerçekleşmiştir.

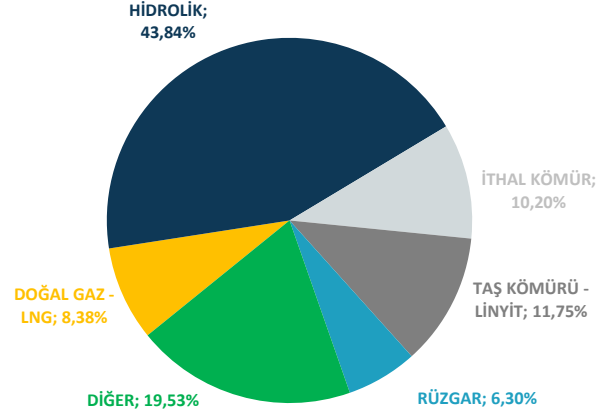
Haftalık Toplam Elektrik Üretim Verileri



ELEKTRİK ÜRETİMİNDE KAYNAK DAĞILIM GRAFİĞİ (16. HAFTA)



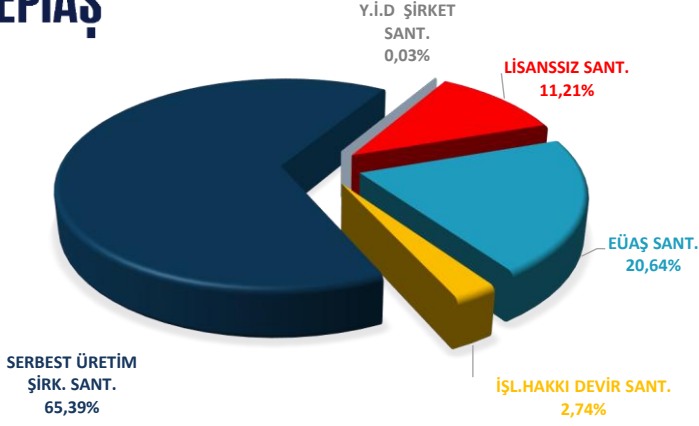
ELEKTRİK ÜRETİMİNDE KAYNAK DAĞILIM GRAFİĞİ (15. HAFTA)



Elektrik üretim miktarı kaynak bazında incelendiğinde ilk sırada 2.671.093 MWh (%41,10) ile Hidrolik yer almaktadır. Ardından sırasıyla 1.296.443 MWh (%19,95) ile Diğer, 802.890 MWh (%12,35) ile Rüzgar, 751.859 MWh (%11,57) ile Taş Kömürü-Linyit, 502.876 MWh (%7,74) ile İthal Kömür, 474.028 MWh (%7,29) ile Doğalgaz-LNG gelmektedir. Üretime %19,95 katkıda bulunan Diğer Kaynaklara bakıldığında, 869.729 MWh ile Güneş, 211.668 MWh ile Jeotermal, 148.054 MWh ile Biogaz, 36.455 MWh ile Asfaltit, 16.123 MWh ile Atık Isı ve 14.414 MWh ile Fuel Oil Santralleri yer almaktadır.

Haftalık bazda toplam elektrik ithalatı 8.959 MWh azalarak 10.619 MWh, ihracatı 17.433 MWh artarak 73.079 MWh seviyesinde gerçekleşmiştir.



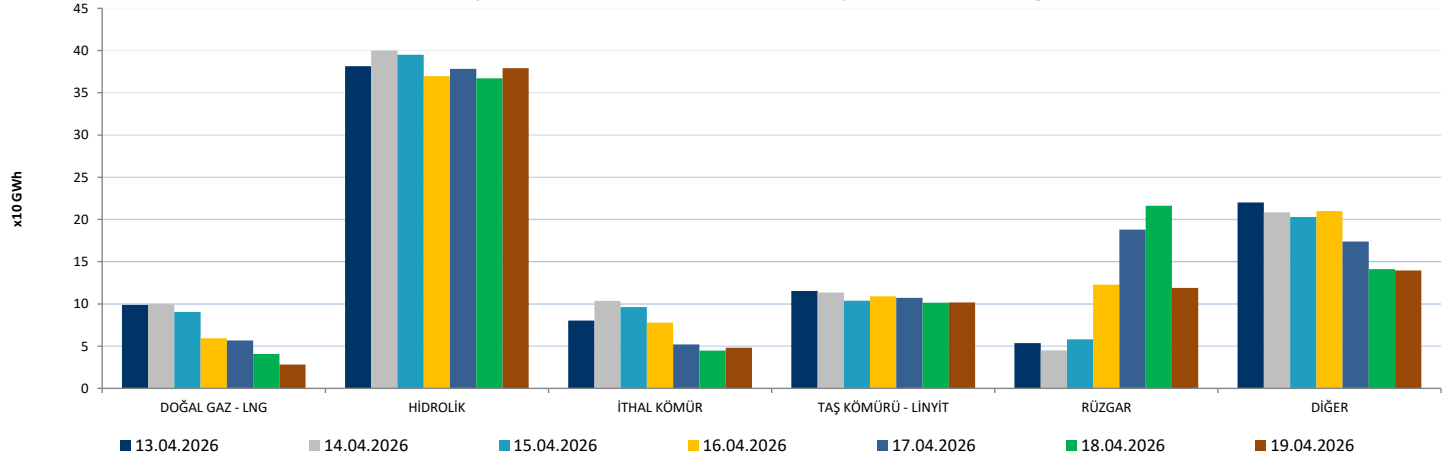


Elektrik üretimi geçtiğimiz haftaya göre 65.000 MWh azalarak 6.499.188 MWh olarak gerçekleşmiştir. Üretime en fazla katkı kuruluş bazında incelendiğinde 4.249.667 MWh (%65,39) üretimle Serbest Üretim Şirketleri tarafından yapılmıştır. Lisanssız üretim santralleri 728.632 MWh (%11,21), Y.İ.D Şirket santralleri 1.704 MWh %0,0262, İ.H.D Şirket santralleri 177.870 MWh (%2,74) üretime katkıda bulunmuştur. EÜAŞ santrallerinin bu haftaki üretime katkısı ise 1.341.316 MWh (%20,64) bandında olmuştur.

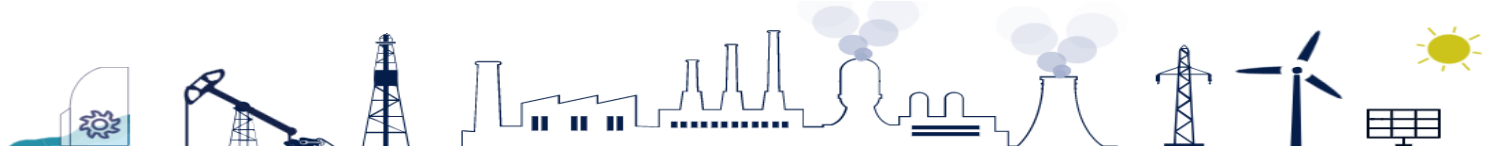
	13.04.2026	14.04.2026	15.04.2026	16.04.2026	17.04.2026	18.04.2026	19.04.2026
DOĞAL GAZ - LNG	98.715	99.532	90.494	59.316	56.815	40.815	28.340
HİDROLİK	381.500	400.006	395.109	369.805	378.357	367.226	379.090
İTHAL KÖMÜR	80.337	103.484	96.164	77.923	52.013	44.779	48.177
RÜZGAR	53.581	45.007	58.003	123.004	188.077	216.234	118.985
TAŞ KÖMÜRÜ - LİNYİT	115.391	113.407	103.800	108.982	107.227	101.430	101.621
DİĞER	220.221	208.396	202.931	210.037	173.977	141.173	139.707

* Değerler MWh cinsindedir.

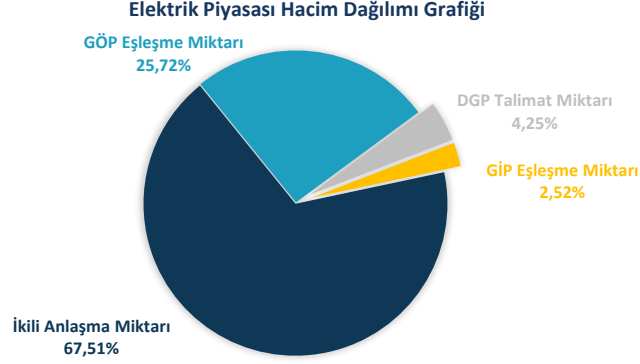
Türkiye Elektrik Üretiminin Birincil Kaynaklara Göre Dağılımı



Bir önceki haftaya göre, Doğal Gaz-LNG kaynaklı santrallerin üretimi 75.966 MWh azalarak 474.028 MWh seviyesine gerilemiştir. İthal Kömür kaynaklı santrallerin üretimi 166.793 MWh azalarak 502.876 MWh seviyesine gerilemiş, Diğer Kaynaklı santrallerin üretimi 14.604 MWh artarak 1.296.443 MWh seviyesine yükselmiş, Hidrolik kaynaklı santrallerin üretimi 206.839 MWh azalarak 2.671.093 MWh seviyesine gerilemiş, Taş Kömürü-Linyit kaynaklı santrallerin üretimi 19.475 MWh azalarak 751.859 MWh seviyesine gerilerken, Rüzgar kaynaklı santrallerin üretimi 389.469 MWh artarak 802.890 MWh seviyesine yükselmiştir.

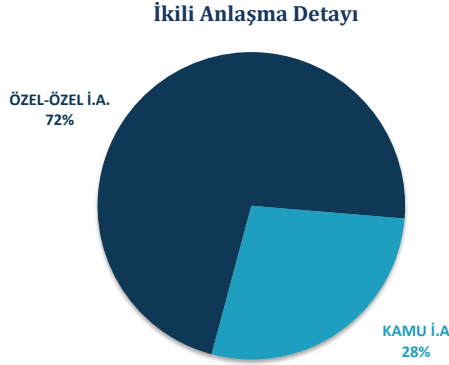


Haftalık piyasa hacmi incelendiğinde, ikili anlaşma miktarının payı 9.264.962 MWh (%67,51), GÖP'te gerçekleşen eşleşme miktarının payı 3.529.907 MWh (%25,72), GİP'te gerçekleşen eşleşme miktarının payı 345.422 MWh (%2,52) ve DGP'de yerine getirilen talimat miktarının payı ise 583.342 MWh (%4,25) olmuştur.



* İ.A. Miktar: Alış veya satış yönünde yapılan ikili anlaşma miktarının toplamını, DGP talimat miktarı yerine getirilmiş YAL ve YAT'ların toplamını, GÖP miktarı: GÖP Eşleşme miktarını, GİP miktarı: GİP Eşleşme miktarını ifade eder.

Haftalık piyasa hacmi incelendiğinde, İkili Anlaşma miktarının payı 9.264.962 MWh (%67,51) olarak gerçekleşmiştir. GÖP'te gerçekleşen eşleşme miktarının payı 3.529.907 MWh (%25,72), GİP'te gerçekleşen eşleşme miktarının payı 345.422 MWh (%2,52) ve DGP'de yerine getirilen talimat miktarının payı ise 583.342 MWh (%4,25) olmuştur. Geçtiğimiz haftaya göre, İkili Anlaşma miktarı 655.555 MWh artmıştır. GÖP eşleşme miktarı 53.088 MWh artmıştır. GİP eşleşme miktarı 7.063 MWh artarken, DGP'de yerine getirilen talimat miktarı 81.556 MWh azalmıştır.



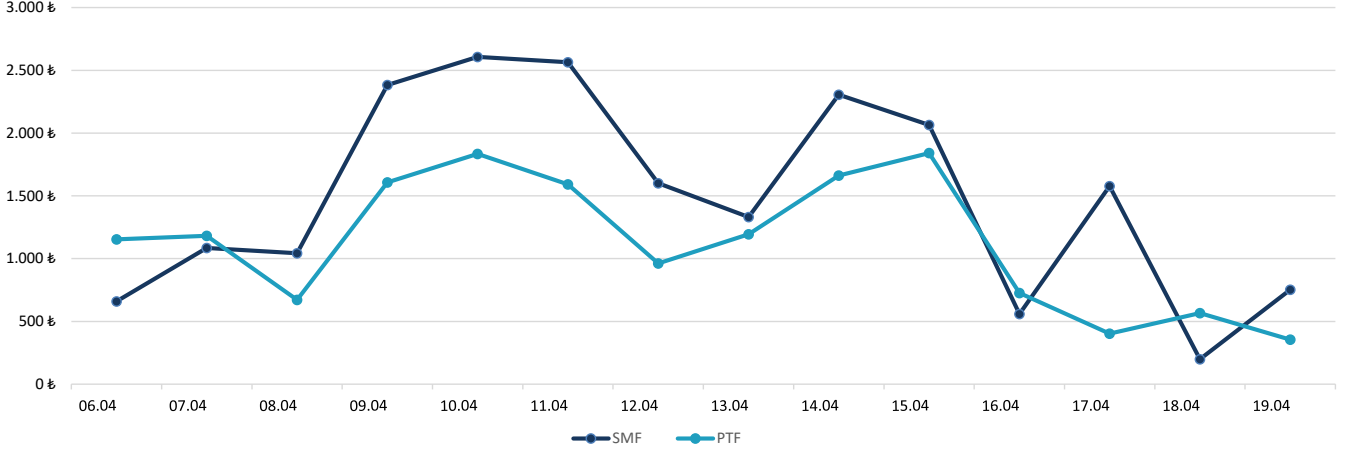
	13.04.2026	14.04.2026	15.04.2026	16.04.2026	17.04.2026	18.04.2026	19.04.2026
İKİLİ ANLAŞMA	1.278.134	1.255.646	1.325.539	1.382.001	1.351.836	1.356.790	1.315.017
GÖP	483.337	553.620	553.551	526.408	463.570	506.353	443.067
GİP	43.178	43.623	50.057	49.653	57.373	53.998	47.540
DGP	111.284	119.364	128.826	77.226	67.025	47.111	32.506
TOPLAM	1.915.932	1.972.252	2.057.974	2.035.288	1.939.804	1.964.252	1.838.131

* Değerler MWh cinsindedir.

* DGP: Yerine getirilen talimatların günlük toplamıdır.



06 Nisan - 19 Nisan 2026 PTF - SMF Değişim Grafiği

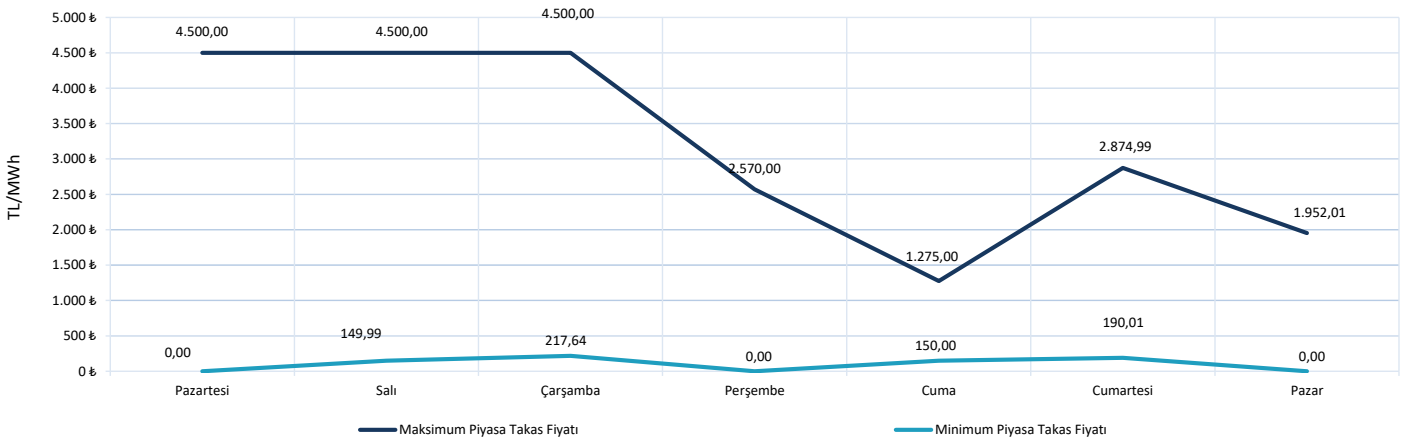


* Fiyat Değerleri TL/MWh cinsindedir.

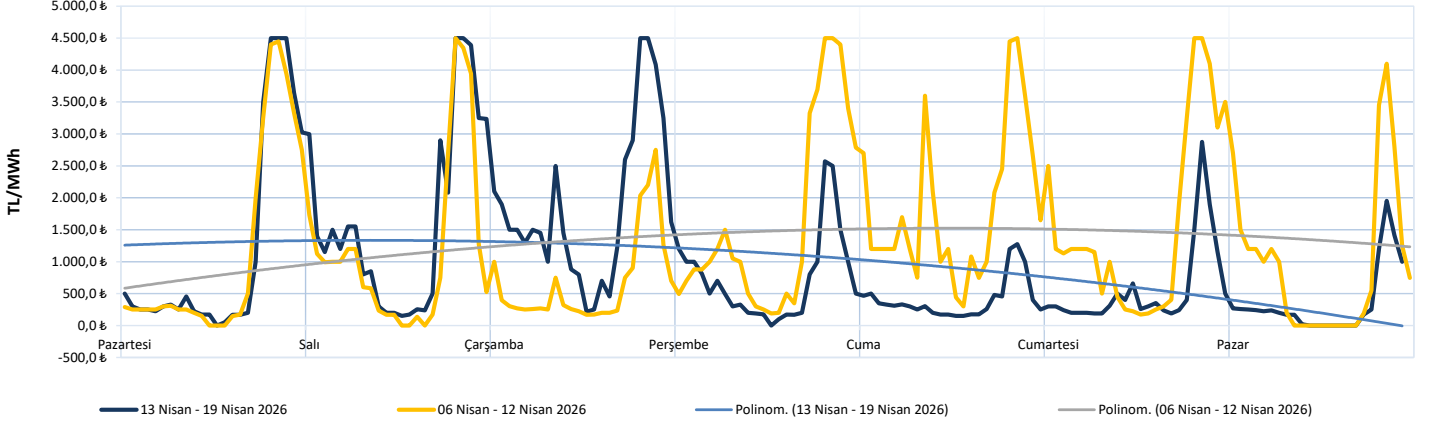
PTF ve SMF'nin aritmetik ortalamaları günlük olarak incelendiğinde, geçtiğimiz hafta en düşük PTF ortalaması 354,44 TL/MWh ile 19 Nisan Pazar gününe, en yüksek PTF ortalaması da 1.840,55 TL/MWh ile 15 Nisan Çarşamba gününe aittir. En düşük SMF ortalaması 198,83 TL/MWh ile 18 Nisan Cumartesi gününe, en yüksek SMF ortalaması 2.306,38 TL/MWh ile 14 Nisan Salı gününe aittir.

PTF - SMF farkının en yüksek olduğu saat PTF lehine olmak üzere 3.900,01 TL/MWh ile 17 Nisan Cuma günü saat 17.00'de gerçekleşmiştir.

13 Nisan - 19 Nisan 2026 Maksimum ve Minimum Piyasa Takas Fiyatları



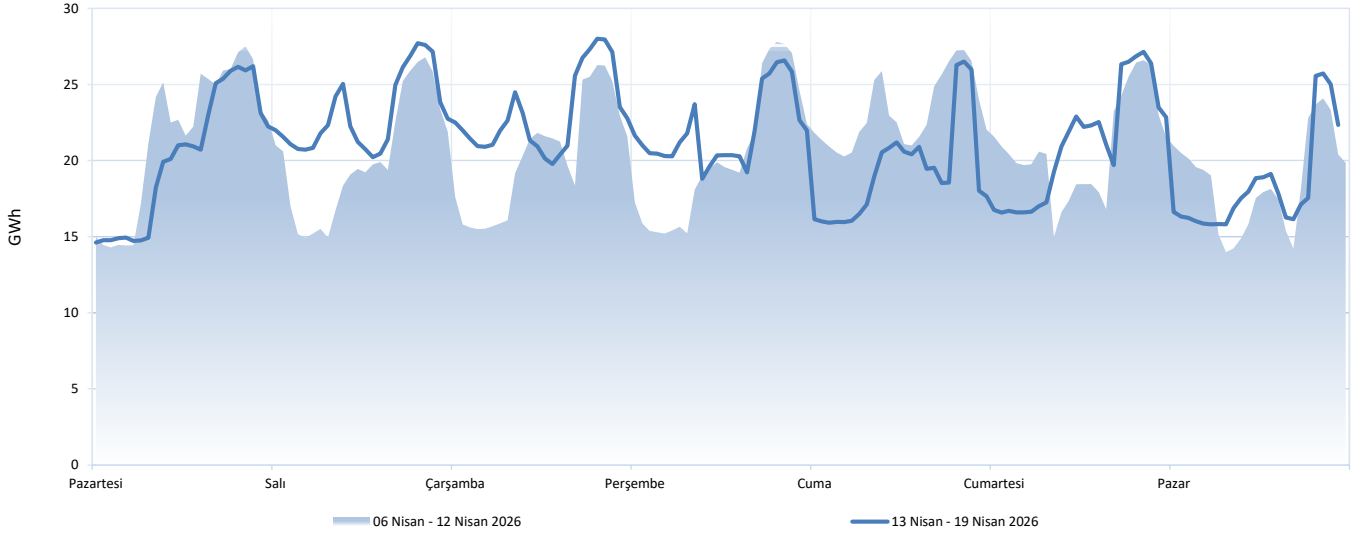
Haftalık PTF Dağılım Grafiği (TL/MWh)



Haftalık PTF dağılım grafiği incelendiğinde, PTF ortalaması 322,39 TL/MWh azalarak 963,49 TL/MWh olarak gerçekleşmiştir. Geçen haftanın aynı günleri ile karşılaştırıldığında PTF ortalamasında en fazla değişim 1.431,74 TL/MWh azalış ile 17 Nisan 2026 Cuma günü gerçekleşmiştir.

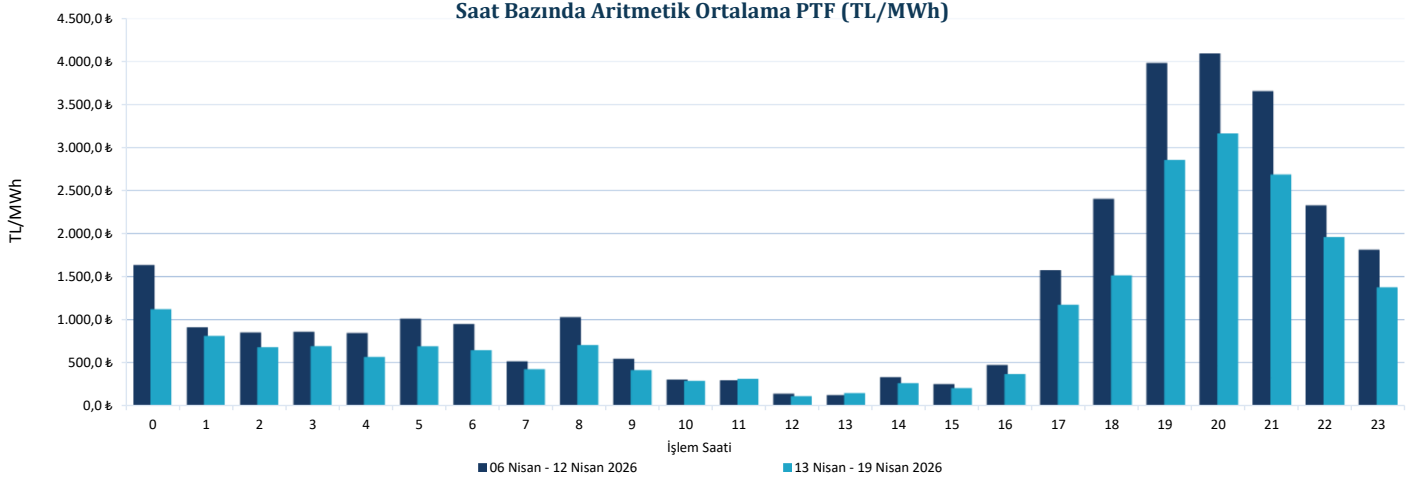
Gündüz saatlerinin (06.00-17.00) PTF ortalaması 351,99 TL/MWh, puant saatlerin (17.00-22.00) PTF ortalaması 2.275,08 TL/MWh, gece saatlerinin (22.00-06.00) PTF ortalaması 984,57 TL/MWh olarak gerçekleşmiştir.

Haftalık Takas Miktarı Dağılım Grafiği (GWh)

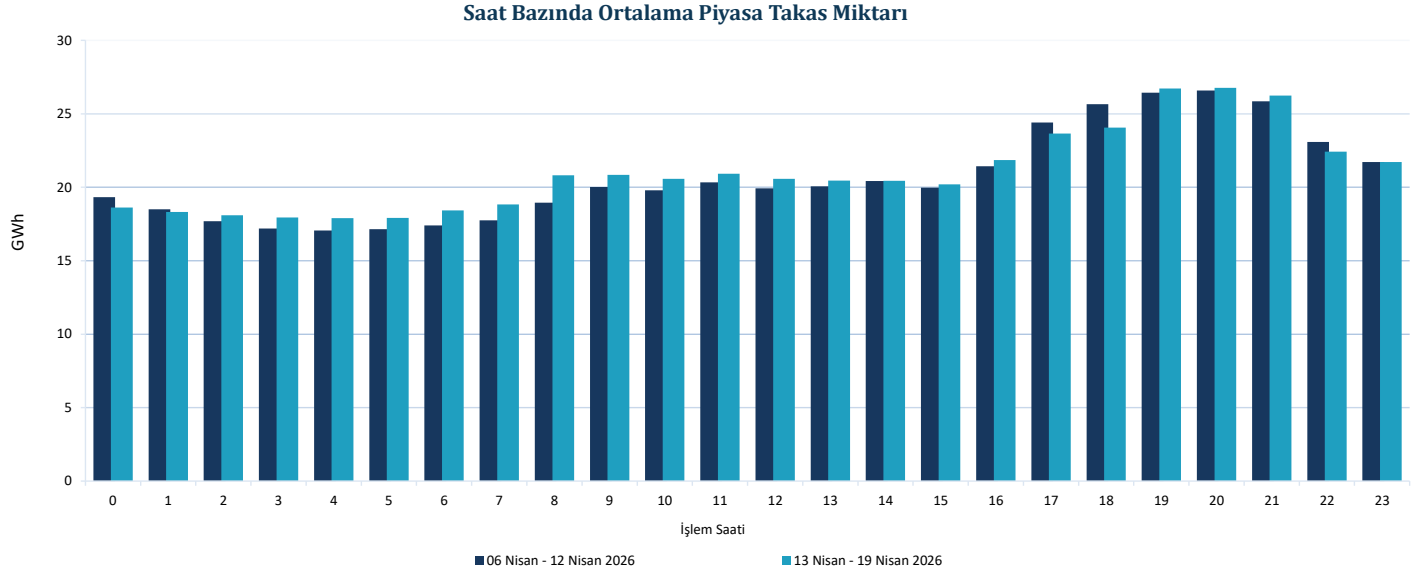


16. hafta genelinde maksimum eşleşme 15 Nisan Çarşamba günü saat 19.00'da 28.003 MWh olarak gerçekleşirken, minimum eşleşme 13 Nisan Pazartesi günü saat 00.00'da 14.615 MWh olarak gerçekleşmiştir.

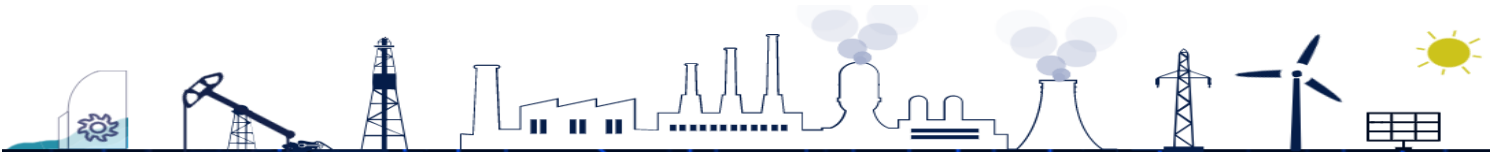




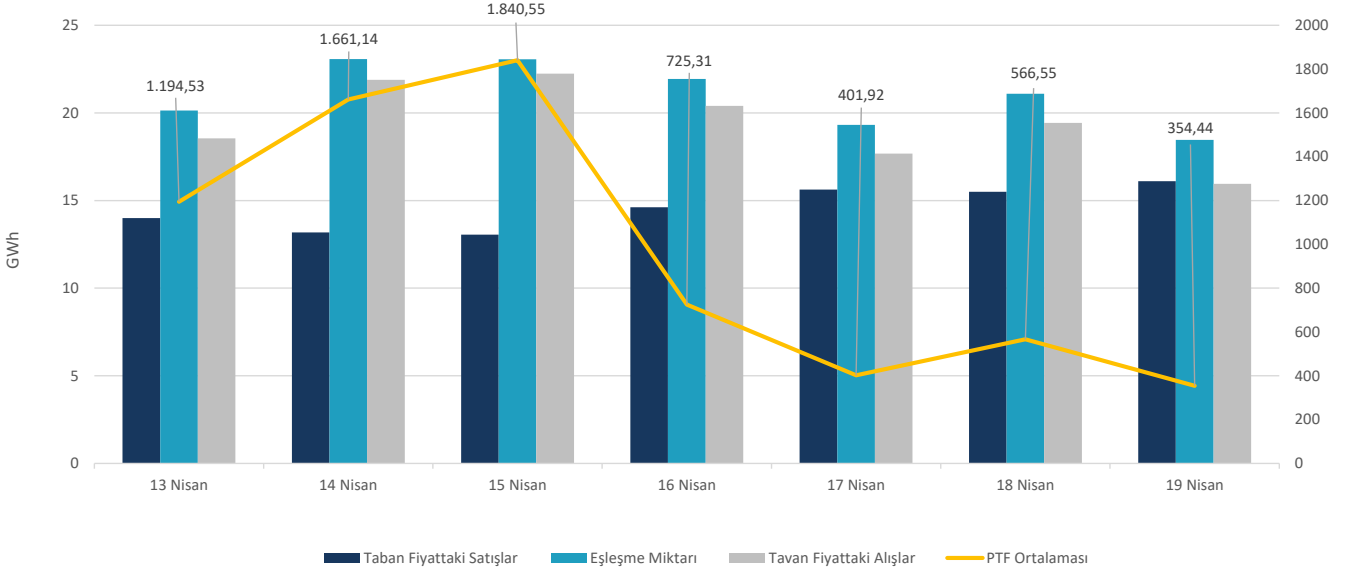
Her bir saate ait PTF ortalaması geçtiğimiz hafta ile kıyaslandığında 22 saatte azalış, 2 saatte artış gözlemlenmiştir. En yüksek artış saat 13.00'te gerçekleşmiş ve PTF ortalaması 22,85 TL/MWh artarak 145,86 TL/MWh olarak hesaplanmıştır. En yüksek azalış ise saat 19.00'da gerçekleşmiş ve PTF ortalaması 1.124,08 TL/MWh azalarak 2.852,85 TL/MWh olarak hesaplanmıştır.



Her bir saate ait piyasa takas miktarı ortalaması geçtiğimiz hafta ile kıyaslandığında, en fazla değişim saat 08.00'de olmuş ve ilgili saatte piyasa takas miktarı 1.864 MWh artarak 20.815 MWh seviyesinde gerçekleşmiştir.



Fiyattan Bağımsız Alış-Satış Tekliflerinin Gün Öncesi Piyasasına Etkisi

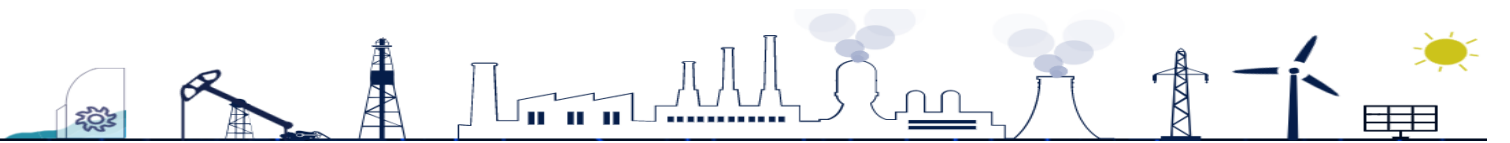


16. haftada, saatlik fiyattan bağımsız satış ortalaması 14,58 GWh, fiyattan bağımsız alış ortalaması 19,45 GWh, eşleşme miktarının ortalaması ise 21,01 GWh seviyesindedir. Bu değerler 15. hafta ile kıyaslandığında, fiyattan bağımsız satış miktarının ortalama 861 MWh arttığı, eşleşme miktarının ortalama 316 MWh arttığı ve fiyattan bağımsız alış miktarının ortalama 123 MWh arttığı gözlemlenmiştir.

16 Nisan 2026 Perşembe günü PTF ortalaması bir önceki güne göre 1.115,24 TL/MWh azalarak 725,31 TL/MWh olarak gerçekleşmiştir. Bu durum üzerinde fiyattan bağımsız satış miktarının saatlik ortalama 1.563 MWh artması ve fiyattan bağımsız alış miktarının saatlik ortalama 1.829 MWh azalması etkili olmuştur. 14 Nisan 2026 Salı günü PTF ortalaması bir önceki güne göre 466,61 TL/MWh artarak 1.661,14 TL/MWh olarak gerçekleşmiştir. Bu durum üzerinde fiyattan bağımsız satış miktarının saatlik ortalama 819 MWh azalması ve fiyattan bağımsız alış miktarının saatlik ortalama 3.340 MWh artması etkili olmuştur.

16. Haftada, haftalık toplam değerlere bakıldığında, teklif edilen alış miktarı %1,5 (57.590 MWh) artarak 3.897.681 MWh, eşleşen saatlik satış miktarı %4,4 (117.871 MWh) artarak 2.776.868 MWh, eşleşen fiyattan bağımsız satış miktarı %6,3 (144.513 MWh) artarak 2.450.040 MWh, eşleşen fiyattan bağımsız alış miktarı %0,6 (20.728 MWh) artarak 3.267.514 MWh, teklif edilen satış miktarı %1,4 (84.938 MWh) artarak 6.048.906 MWh olmuştur.

Blok tekliflerin haftalık toplam değerleri incelendiğinde, satış yönünde eşleşen blok miktarı %7,9 (64.750 MWh) azalarak 752.837 MWh seviyesine gerilerken, alış yönünde eşleşen blok miktarı %10,1 (13.762 MWh) artarak 150.216 MWh seviyesine yükselmiştir.



20.04.2026 tarihi itibarıyla GÖP katılım anlaşması imzalamış katılımcı sayısı 807'dir. Bu hafta günlük ortalama 672 adet piyasa katılımcısı teklif vermiştir.

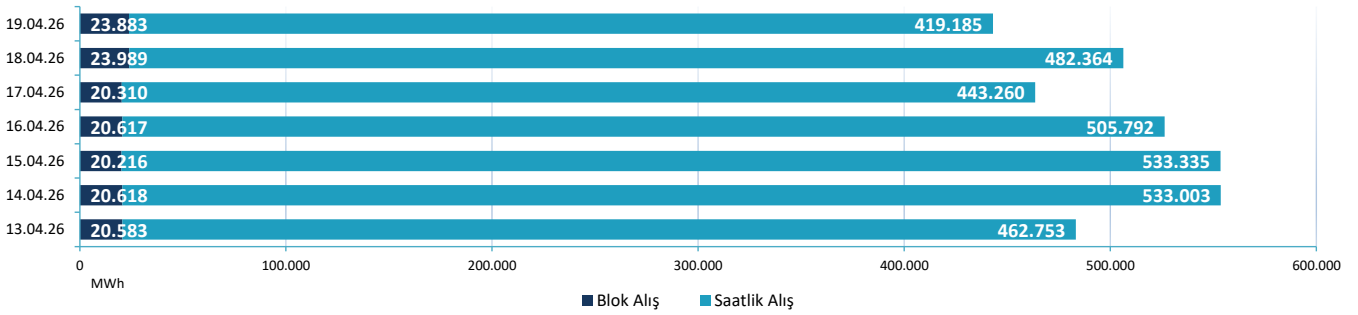
Günlük ortalama;

- Saatlik satış miktarı 396.695 MWh,
- Blok satış miktarı 107.548 MWh,
- Saatlik alış miktarı 482.813 MWh,
- Blok alış miktarı 21.459 MWh olmuştur.
- Haftalık toplam fark fonu -6.239.395 TL olarak gerçekleşmiştir.

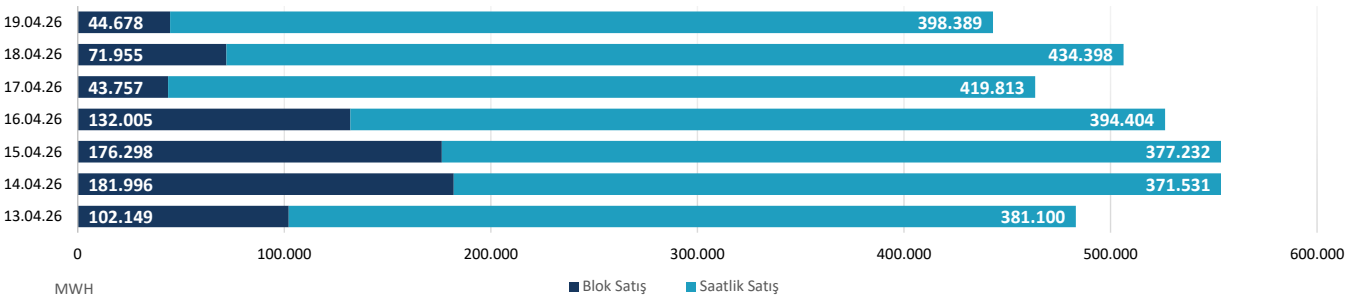
	13.04.26	14.04.2026	15.04.2026	16.04.2026	17.04.2026	18.04.2026	19.04.2026
ALİŞ	SAATLİK	462.753	533.003	533.335	505.792	443.260	419.185
	BLOK	20.583	20.618	20.216	20.617	20.310	23.883
SATIŞ	SAATLİK	381.100	371.531	377.232	394.404	419.813	398.389
	BLOK	102.149	181.996	176.298	132.005	43.757	44.678

* Değerleri MWh cinsindedir.

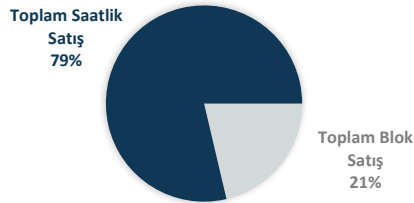
Blok ve Saatlik Eşleşen Alış Miktarı



Blok ve Saatlik Eşleşen Satış Miktarı



13 Nisan - 19 Nisan 2026 Saatlik - Blok Satış Teklifi Eşleşme Oranları



Bu hafta GÖP'te eşleşen satış tekliflerinin %79'u saatlik, %21'i blok tekliftir.

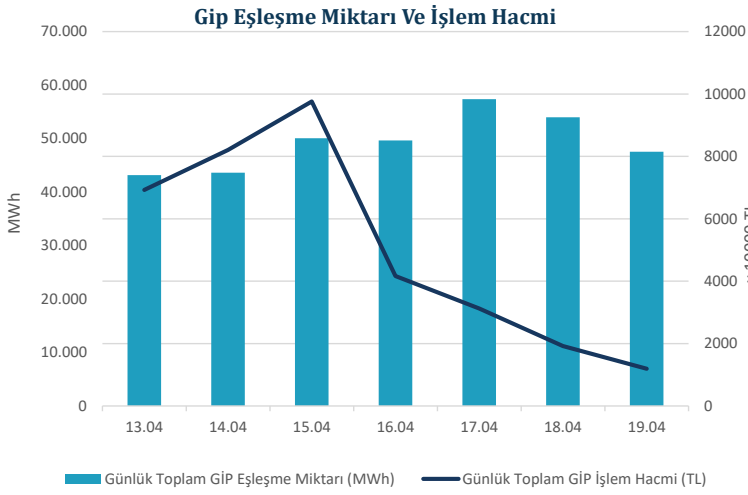
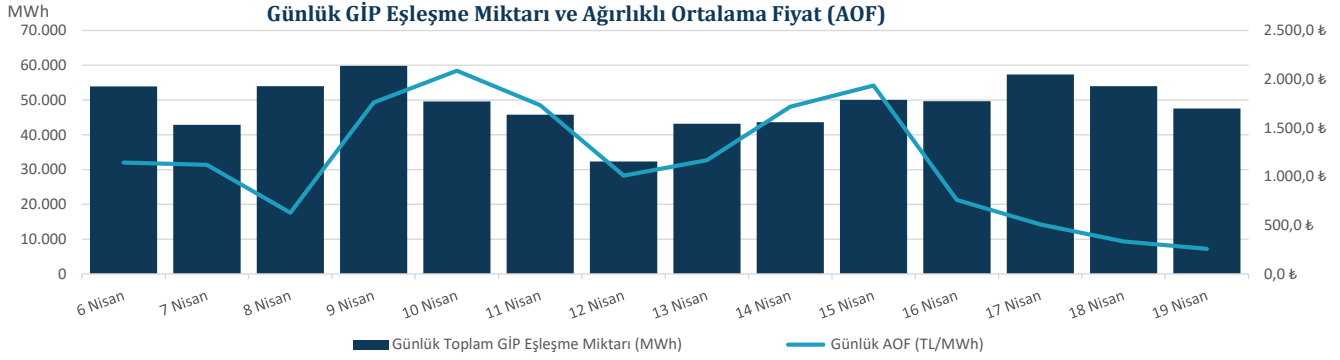
13 Nisan - 19 Nisan 2026 Saatlik - Blok Eşleşen (Alış+Satış)



Genel toplama bakıldığında ise saatlik alış ve satış toplamı %87, blok alış ve satış toplamı ise %13 olarak gerçekleşmiştir.



"Gün İçi Piyasasında maksimum ağırlıklı ortalama fiyat, 13 Nisan 2026 Pazartesi günü saat 21.00'de 4.375,84 TL/MWh olarak gerçekleşmiştir."



Hafta toplamında gerçekleşen eşleşme miktarı 345.422 MWh olmuştur. Gün İçi Piyasasında maksimum ağırlıklı ortalama fiyat, 13 Nisan 2026 Pazartesi günü saat 21.00'de 4.375,84 TL/MWh olarak, hafta genelindeki maksimum eşleşme miktarı ise 19 Nisan 2026 Pazar saat 14.00'te 3.923 MWh olarak gerçekleşmiştir. Maksimum ticaret 17 Nisan 2026 Cuma günü, minimum ticaret 13 Nisan 2026 Pazartesi günü olmuştur.

20.04.2026 tarihi itibarıyla, Gün İçi Piyasası katılım anlaşmasını imzalayan katılımcı sayısı 818 iken, geçtiğimiz hafta boyunca 521 farklı katılımcı alış veya satış yönünde teklif vermiştir.

Tarih	AOF	Toplam GİP Eşleşme Miktarı	Toplam İşlem Hacmi	Max Eşl. Fiyatı	Min Eşl. Fiyatı
6.04.2026	1.292,34	53.945	69.714.812	4.635,00	0,00
7.04.2026	1.286,68	42.900	55.198.871	4.635,00	0,00
8.04.2026	687,50	53.985	37.114.655	3.264,80	0,00
9.04.2026	2.115,92	59.799	126.528.751	4.635,00	26,00
10.04.2026	2.185,45	49.585	108.364.239	4.634,80	111,50
11.04.2026	1.767,01	45.816	80.957.517	4.635,00	0,00
12.04.2026	989,73	32.330	31.997.890	4.570,00	0,00
13.04.2026	1.603,46	43.178	69.234.475	4.634,90	0,00
14.04.2026	1.880,86	43.623	82.048.230	4.560,00	0,00
15.04.2026	1.949,63	50.057	97.592.308	4.569,90	0,00
16.04.2026	838,05	49.653	41.611.425	3.850,20	0,00
17.04.2026	544,59	57.373	31.244.511	3.499,90	0,00
18.04.2026	355,41	53.998	19.191.587	4.000,00	0,00
19.04.2026	251,05	47.540	11.934.948	1.999,90	0,00

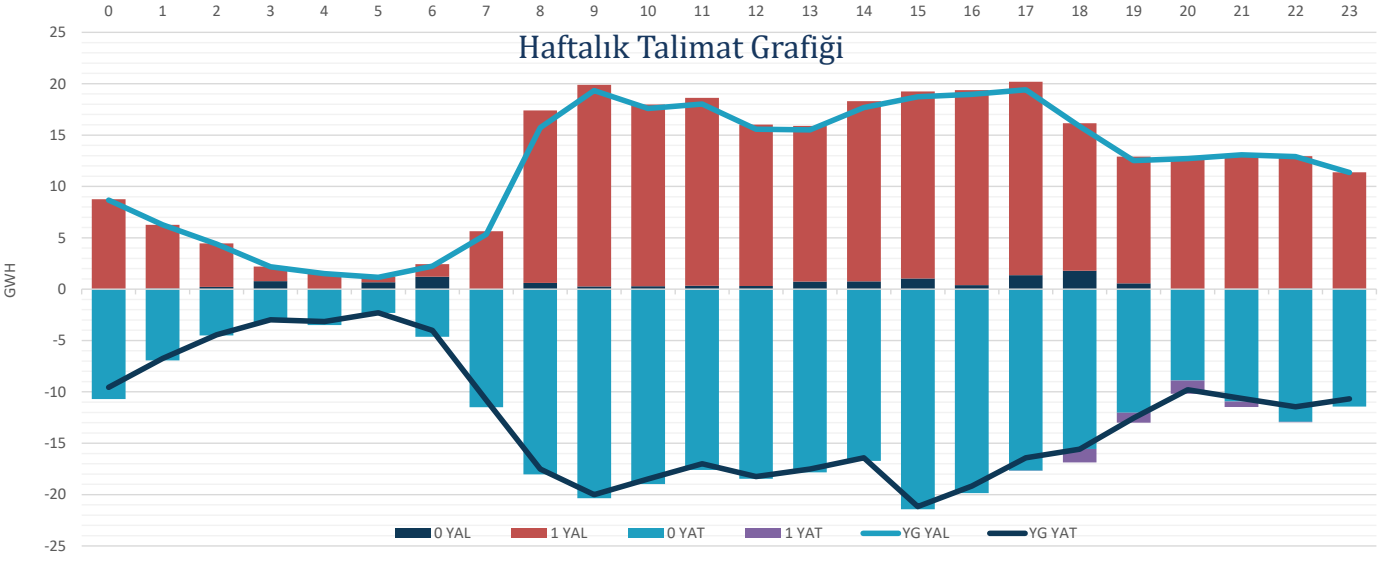
* Miktar Değerleri MWh cinsindedir.

* Fiyat Değerleri TL/MWh cinsindedir.



"Verilen talimatların %53'ü 0 kodlu talimatlardan oluşmaktadır."

Hafta toplamında yerine getirilen DGP hacmi bir önceki haftaya göre 81.556 MWh azalarak 583.342 MWh seviyesine düşmüştür. Verilen talimatların %53'ü 0 kodlu talimatlardan oluşmaktadır. 16. haftada yerine getirilen toplam YAT talimat miktarı 43.584 MWh azalarak 296.649 MWh seviyesine gerilerken, yerine getirilen toplam YAL talimat miktarı 37.972 MWh azalarak 286.693 MWh seviyesine gerilemiştir. Maksimum yerine getirilen YAL talimat miktarı 15 Nisan 2026 Çarşamba günü 65.274 MWh, minimum yerine getirilen YAL talimat miktarı 18 Nisan 2026 Cumartesi günü 14.986 MWh olarak gerçekleşirken, maksimum yerine getirilen YAT talimat miktarı 15 Nisan 2026 Çarşamba günü 63.552 MWh, minimum yerine getirilen YAT talimat miktarı ise 19 Nisan 2026 Pazar günü 15.509 MWh olarak gerçekleşmiştir.



Tarih	YAL 0	YAL 1	TOPLAM YAL	YAT 0	YAT 1	TOPLAM YAT
13.04.2026	361	54.698	55.059	58.570	500	59.070
14.04.2026	4.794	58.811	63.605	55.639	3.187	58.826
15.04.2026	543	65.772	66.315	69.718	0	69.718
16.04.2026	305	34.271	34.576	43.973	0	43.973
17.04.2026	772	41.483	42.255	29.871	0	29.871
18.04.2026	842	14.415	15.257	32.742	0	32.742
19.04.2026	3.943	13.649	17.592	15.465	490	15.955

*Değerler MWh cinsindedir.

*Değerler talimat miktarının günlük toplamıdır.

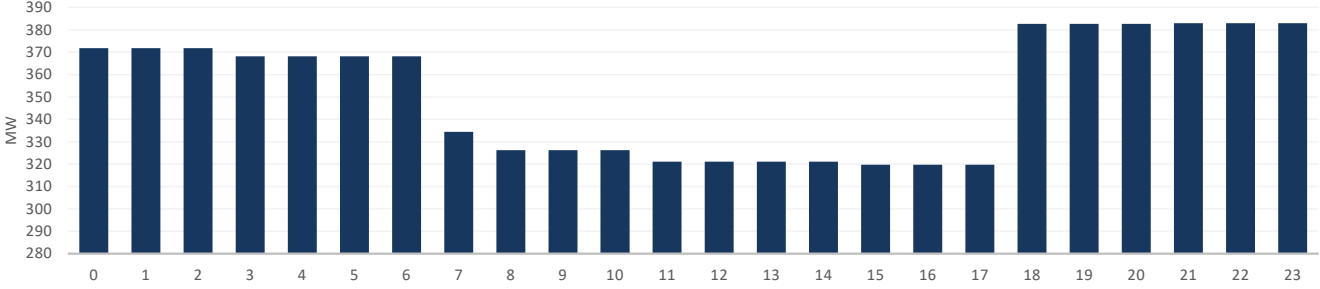


* Elektrik Üretim Verileri TEİAŞ Kaynaklıdır.

EPIAŞ 16.Hafta Raporu | 11

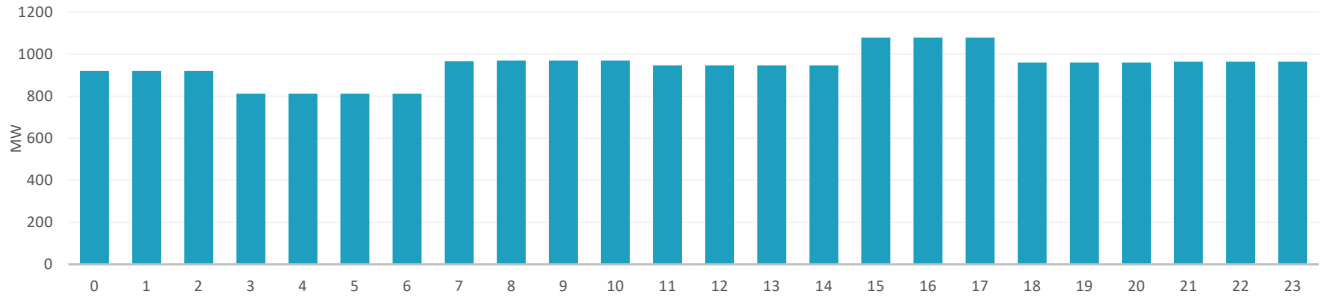
16. Haftada tedarik edilen toplam primer frekans kontrol rezervi 59.092 MW olurken, ağırlıklı ortalama primer frekans kontrol rezervi birim fiyatı bir önceki haftaya göre 17,00 TL/MW azalarak 3.649,88 TL/MW olmuştur.

Saatlik Ortalama PFK Rezerv Miktarı

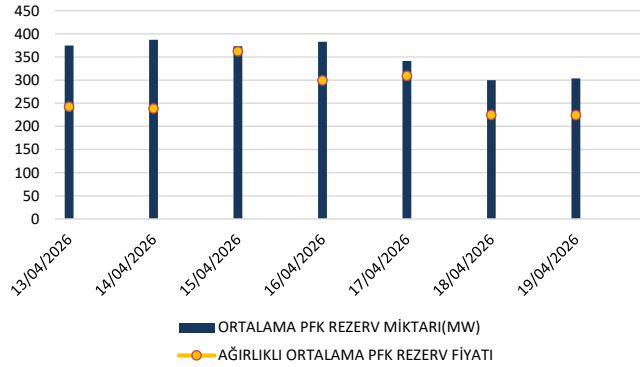


16. Haftada tedarik edilen toplam sekonder frekans kontrol rezervi 158.832 MW olurken, ağırlıklı ortalama sekonder frekans kontrol rezervi birim fiyatı bir önceki haftaya göre 563,65 TL/MW artarak 3.862,40 TL/MW olmuştur.

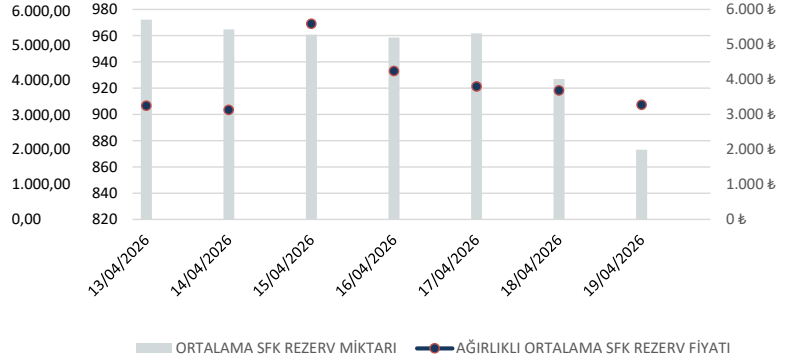
Saatlik Ortalama SFK Rezerv Miktarı



PFK Rezerv Miktarı ve Fiyatı



SFK Rezerv Miktarı ve Fiyatı

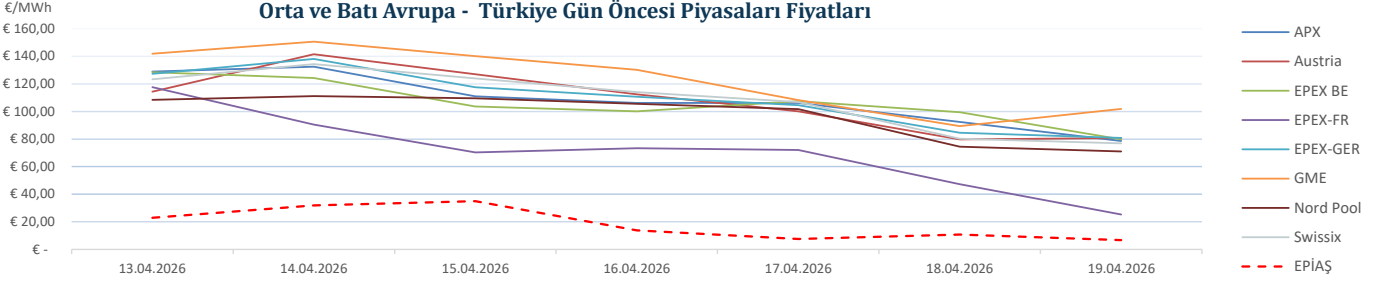


	13/04/2026	14/04/2026	15/04/2026	16/04/2026	17/04/2026	18/04/2026	19/04/2026
ORTALAMA PFK REZERV MİKTARI(MW)	374,62	386,99	373,12	382,99	341,32	299,75	303,38
AĞIRLIKLIL ORTALAMA PFK REZERV FİYATI(TL/MW)	3.231,76	3.184,31	4.828,14	3.987,90	4.126,68	2.999,96	2.989,96
ORTALAMA SFK REZERV MİKTARI(MW)	972,13	964,75	960,83	958,50	961,71	926,96	873,13
AĞIRLIKLIL ORTALAMA SFK REZERV FİYATI(TL/MW)	3.255,96	3.132,90	5.590,70	4.243,09	3.801,79	3.687,22	3.276,60



"16. haftada Avrupa piyasalarında oluşan gün öncesi referans fiyatları incelendiğinde, Batı Avrupa spot piyasalarında oluşan gün öncesi fiyat ortalaması 103,91 €/MWh, Doğu Avrupa spot piyasalarında oluşan gün öncesi fiyat ortalaması 103,18 €/MWh iken, Türkiye PTF ortalaması 18,38 €/MWh seviyesindedir. Avrupa piyasalarında haftanın en yüksek gün ortalaması, 14 Nisan 2026 Salı günü 150,62 €/MWh ile Batı Avrupa piyasalarından GME'de, en düşük gün ortalaması ise 19 Nisan 2026 Pazar Günü 25,32 €/MWh ile Batı Avrupa Piyasalarından EPEX-FR'de oluşmuştur."

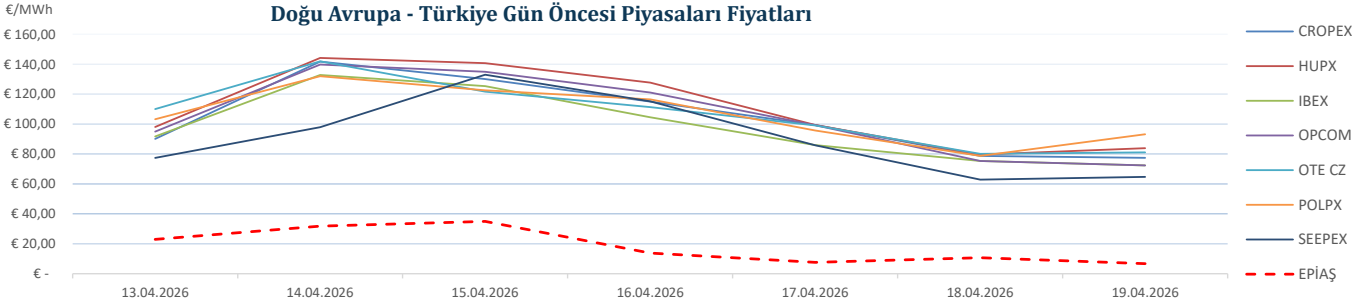
Orta ve Batı Avrupa - Türkiye Gün Öncesi Piyasaları Fiyatları



*Kaynak:Montel-Foreks

* Fiyat Değerleri €/MWh cinsindedir.

Doğu Avrupa - Türkiye Gün Öncesi Piyasaları Fiyatları



* Döviz kur verisi TC Merkez Bankası kaynaklıdır.

*Kaynak:Montel-Foreks

* Fiyat Değerleri €/MWh cinsindedir.

EPIAŞ 16.Hafta Raporu | 13