

EPIAŞ

ELEKTRİK PİYASALARI AYLIK RAPORU

Haziran/2026



EPIAŞ

Haziran ayında Mayıs ayına göre;

- ❖ *Aylık PTF ortalamasının 649,26 TL/MWh artarak 1.240,16 TL/MWh'e yükselmesi,*
- ❖ *Tüketim miktarının bir önceki aya göre 3.338.899 MWh artarak 29.637.356 MWh olması ve 2025 yılının Haziran ayına göre %5,95 artması*
- ❖ *Doğal Gaz kaynaklı üretim miktarının %5,02 azalarak 2.546.181 MWh olması ve toplam üretimdeki payının %8,53 olması,*
- ❖ *İthal Kömür kaynaklı üretim miktarının %202,80 artarak 3.268.342 MWh olması ve toplam üretimdeki payının %10,94 olması,*
- ❖ *Hidrolik kaynaklı üretim miktarının %9,98 azalarak 10.511.973 MWh olması ve toplam üretimdeki payının %35,20 olması,*
- ❖ *Rüzgar kaynaklı üretim miktarının %44,00 artarak 3.400.802 MWh olması ve toplam üretimdeki payının %11,39 olması,*
- ❖ *GÖP eşleşme miktarının 4.720.089 (%34,98) MWh artarak 18.212.108 MWh olması,*
- ❖ *İkili Anlaşma miktarının 8.315.411 (%17,44) MWh artarak 56.005.492 MWh olması,*
- ❖ *DGP talimat miktarının 846.438 (%16,92) MWh azalarak 4.155.969 MWh olması,*
- ❖ *GİP eşleşme miktarının 43.707 (%3,61) MWh artarak 1.255.870 MWh olması,*
- ❖ *Ağırlıklı ortalama PFK birim fiyatının %17,69 azalarak 2.987,22 TL/MWh olması,*
- ❖ *Ağırlıklı ortalama SFK birim fiyatının %89,86 artarak 5.140,03 TL/MWh olması,*

✓ *Göze çarpan önemli hususlardır.*

Haziran 2026 aylık toplam üretim miktarı 29.863.007 MWh, aritmetik ortalama PTF 1.240,16 TL/MWh olarak gerçekleşmiştir.

	Haziran 2026	Değişim	Mayıs 2026
Aritmetik Ortalama PTF	1.240,16 ↑	109,88%	590,90
Ağırlıklı Ortalama PTF	1.341,78 ↑	68,63%	795,70
1. Hafta (1-7 Haziran) Ort. PTF	1.200,32 ↑	80,34%	665,58
2. Hafta (8-14 Haziran) Ort. PTF	1.215,89 ↑	78,68%	680,50
3. Hafta (15-21 Haziran) Ort. PTF	889,70 ↑	13,91%	781,08
4. Hafta (22-28 Haziran) Ort. PTF	1.449,34 ↑	313,62%	350,40
Gece (22.00 - 06.00) Ort. PTF	1.522,43 ↑	176,47%	550,66
Gündüz (06.00 - 17.00) Ort. PTF	395,89 ↑	367,12%	84,75
Puant (17.00 - 22.00) Ort. PTF	2.645,93 ↑	49,59%	1.768,81
Maksimum PTF	4.500,00 →	0,00%	4.500,00
Minimum PTF	0,00	-	0,00
Fiyattan Bağ. Satış Ort. Miktarı	18.211 ↑	18,63%	15.350
Fiyattan Bağ. Alış Ort. Miktarı	23.752 ↑	45,06%	16.373
Maksimum Takas Miktarı	37.412 ↑	22,22%	30.611
Minimum Takas Miktarı	16.080 ↑	52,88%	10.518
Saatlik Ort. Takas Miktarı	25.295 ↑	39,48%	18.134
Aylık Toplam Takas Miktarı	18.212.108 ↑	34,98%	13.492.019
Saatlik Ort. Teklif Edilen Alış Miktarı	27.876 ↑	43,97%	19.363
Saatlik Ort. Teklif Edilen Satış Miktarı	41.085 ↑	19,37%	34.419
Saatlik Ort. İ.A. Miktarı	77.785 ↑	21,35%	64.100
Aylık Toplam İ.A Miktarı	56.005.492 ↑	17,44%	47.690.081
GİP Aylık Eşleşme Miktarı	1.255.870 ↑	3,61%	1.212.163
Saatlik Ort. Üretim Miktarı	41.476 ↑	15,05%	36.051
Aylık Toplam Üretim	29.863.007 ↑	11,34%	26.821.713

* Miktar Değerleri MWh cinsindedir.

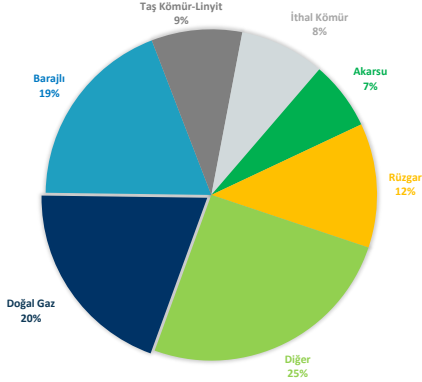
* Fiyat Değerleri TL/MWh cinsindedir.

* Eşleşme Miktarları Tek Yönlüdür.



Elektrik üretimi geçtiğimiz aya göre 3.041.294 MWh artarak 29.863.007 MWh olarak gerçekleşmiştir.

KAYNAK BAZINDA KURULU GÜÇ - HAZİRAN 2026



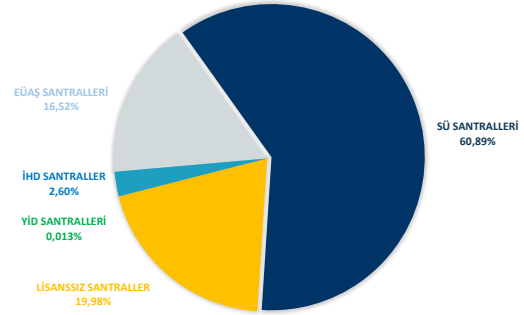
Kaynak	Kuru Güç
Doğal Gaz	24.776
Barajlı	23.868
Taş Kömürü-Linyit	11.155
İthal Kömür	10.466
Akarsu	8.446
Rüzgar	15.311
Diğer	32.033

* Miktar Değerleri MW cinsindedir.

Kuruluş Adı	Kuru Güç
Serbest Üretim Santralleri	76.750
EÜAŞ Santralleri	20.830
Yap İşlet Devret Santralleri	16
İşletme Hakkı Devredilen	3.278
Lisanssız Santraller	25.181
Toplam	126.055

* Miktar Değerleri MW cinsindedir.

KURULUŞ BAZINDA KURULU GÜÇ - HAZİRAN 2026



Elektrik üretim santrallerinin kurulu güçleri kaynak bazında incelendiğinde, ilk sırada 24.776 MW (%19,7) ile Doğal Gaz yer almaktadır. Ardından 23.868 MW (%18,9) ile Barajlı, 15.311 MW (%12,1) ile Rüzgar, 11.155 MW (%8,8) ile Taş Kömür-Linyit, 10.466 MW (%8,3) ile İthal Kömür, 8.446 MW (%6,7) ile Akarsu ve 32.033 MW (%25,4) ile Diğer kaynaklar gelmektedir. Diğer kaynakların kurulu güç dağılımı incelendiğinde, 27.152 MW ile Güneş, 2.170 MW ile Biyokütle, 1.798 MW ile Jeotermal, 405 MW ile Asfaltit, 270 MW ile Kojenerasyon ve 230 MW ile Fuel Oil Santralleri yer almaktadır.

Kuruluş bazında kurulu güçler incelendiğinde, serbest üretim santralleri 76.750 MW (%60,9), EÜAŞ santralleri 20.830 MW (%16,5), Lisanssız santraller 25.181 (%20,0), İ.H.D santralleri 3.278 MW (%2,6) ve Y.İ.D santralleri 16 MW (%0,013) kurulu güce sahiptir.

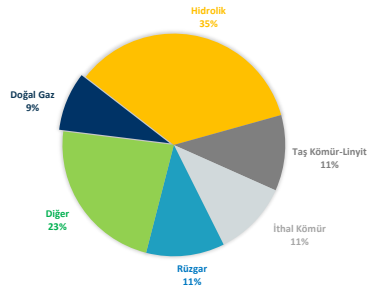
**Serbest Üretim
Santrallerinin Kurulu
Gücü 329 MW
Artmıştır.**

Elektrik üretim miktarı kaynak bazında incelendiğinde, ilk sırada 10.511.973 MWh (%35,20) ile Hidrolik yer almaktadır. Ardından 3.400.802 MWh (%11,39) ile Rüzgar, 3.286.922 MWh (%11,01) ile Taş Kömür-Linyit, 3.268.342 MWh (%10,94) ile İthal Kömür, 2.546.181 MWh (%8,53) ile Doğalgaz ve 6.848.786 MWh (%22,93) ile Diğer kaynaklar gelmektedir. Üretime %22,93 katkıda bulunan Diğer kaynaklara bakıldığında, 5.164.912 MWh (%17,30) ile Güneş, 771.332 MWh (%2,58) ile Jeotermal, 658.002 MWh (%2,20) ile Biyokütle, 135.323 MWh (%0,45) ile Asfaltit, 63.532 MWh (%0,21) ile Kojenerasyon ve 55.683 MWh (%0,19) ile Fuel Oil yer almaktadır.

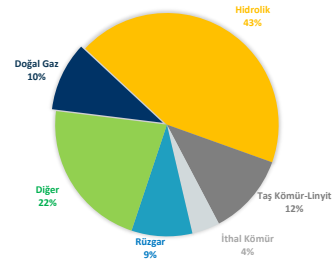
Aylık bazda toplam elektrik ithalatı 37.181 MWh azalarak 104.720 MWh, ihracatı 24.942 MWh azalarak 328.769 MWh bandında gerçekleşmiştir.

Üretime en fazla katkı kuruluş bazında incelendiğinde, 19.530.272 MWh (%65,40) ile serbest üretim santralleri tarafından yapılmıştır. Lisanssız üretim santralleri 4.218.100 MWh (%14,12), İ.H.D santralleri 795.669 MWh (%2,66) ve Y.İ.D santralleri 3.413 MWh (%0,0114) üretime katkıda bulunmuştur. EÜAŞ santrallerinin bu ay üretime katkısı ise 5.315.553 MWh (%17,80) bandında olmuştur.

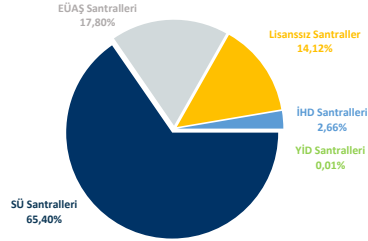
ELEKTRİK ÜRETİMİNDE KAYNAK DAĞILIMI - HAZİRAN 2026



ELEKTRİK ÜRETİMİNDE KAYNAK DAĞILIMI - MAYIS 2026



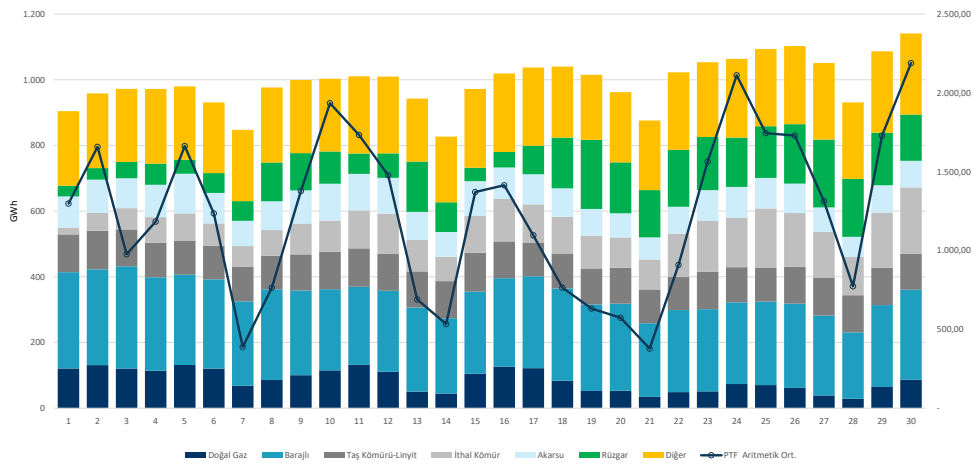
ÜRETİMİN KURULUŞLARA GÖRE DAĞILIMI - HAZİRAN 2026



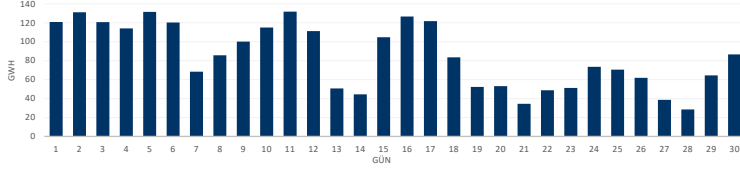
Kuruluş Adı	Üretim Miktarı
Serbest Üretim Santralleri	19.530.272
EÜAŞ Santralleri	5.315.553
Lisanssız Santraller	4.218.100
Yap İşlet Devret Santralleri	3.413
İşletme Hakkı Devredilen	795.669
Toplam*	29.863.007

* Değerler aylık toplam olup, MWh cinsindedir.

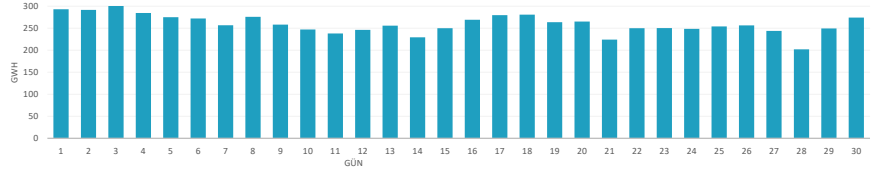
Günlük Toplam Üretim Miktarı



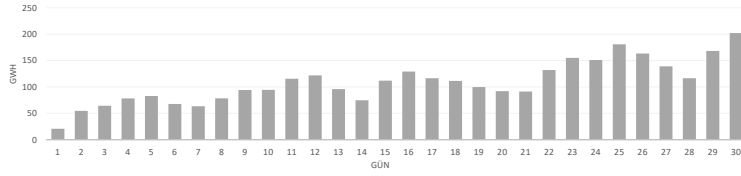
Doğal Gaz Günlük Üretim Miktarı



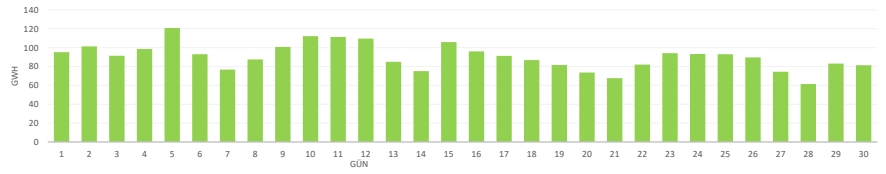
Barajlı Santral Günlük Üretim Miktarı



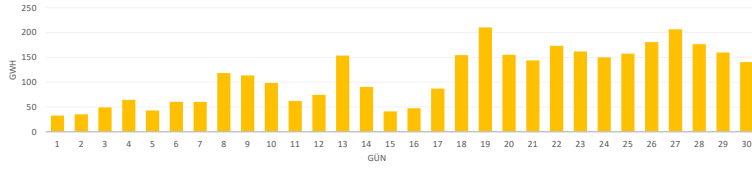
İthal Kömür Günlük Üretim Miktarı



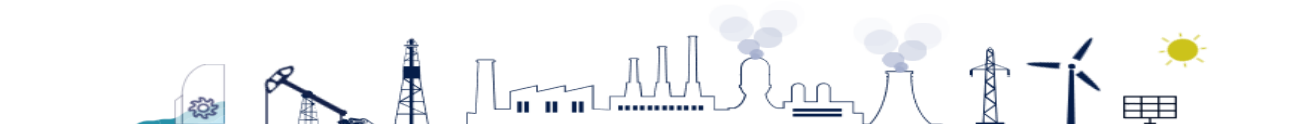
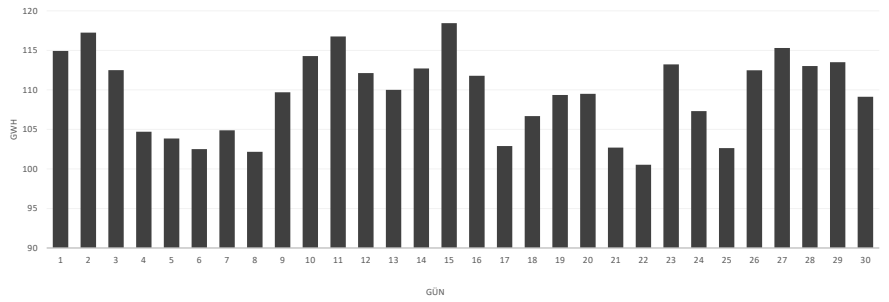
Akarsu Günlük Üretim Miktarı



Rüzgar Günlük Üretim Miktarı

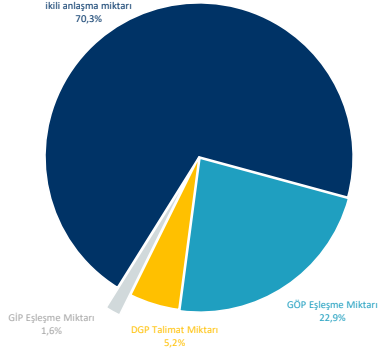


Taş Kömürü ve Linyit Günlük Üretim Miktarı



Aylık piyasa hacmi incelendiğinde, ikili anlaşma miktarının payı 56.005.492 (%70,3) olarak gerçekleşmiştir. GÖP'te gerçekleşen eşleşme miktarının payı 18.212.108 (%22,9), GİP'te gerçekleşen eşleşme miktarının payı 1.255.870 (%1,6) ve DGP'de yerine getirilen talimat miktarının payı ise 4.155.969 (%5,2) olmuştur.

Elektrik Piyasasında Miktar Dağılımı



Piyasa Hacmi

İkili Anlaşma Miktarı	56.005.492
GÖP Eşleşme Miktarı	18.212.108
DGP Talimat Miktarı	4.155.969
GİP Eşleşme Miktarı	1.255.870

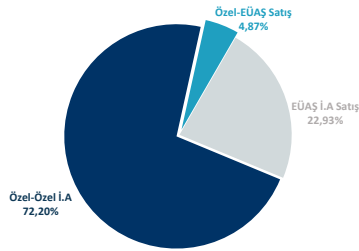
* LA Miktarı : Alış veya satış yönünde yapılan ikili anlaşma miktarının toplamı,
DGP Talimat Miktarı : Yerine getirilmiş YAL ve YAT'ların toplamını ifade eder.

*Değerler aylık toplam olup, MWh cinsindedir.

GÖP, GİP ve İkili Anlaşma hacmi artarken DGP hacmi azalmıştır.

Aylık piyasa hacmi incelendiğinde, ikili anlaşma miktarının payı 56.005.492 (%70,3) olarak gerçekleşmiştir. GÖP'te gerçekleşen eşleşme miktarının payı 18.212.108 (%22,9), GİP'te gerçekleşen eşleşme miktarının payı 1.255.870 (%1,6) ve DGP'de yerine getirilen talimat miktarının payı ise 4.155.969 (%5,2) olmuştur. Geçtiğimiz aya göre, ikili anlaşma miktarı 8.315.411 MWh (%17,44) artmış, GÖP'te gerçekleşen eşleşme miktarı 4.720.089 MWh (%34,98) artmış, DGP talimat miktarı 846.438 MWh (%16,92) azalmış ve GİP eşleşme miktarı 43.707 MWh (%3,61) artmıştır.

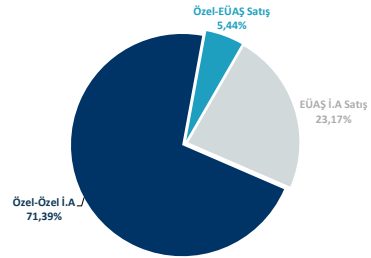
İKİLİ ANLAŞMA DETAYI - HAZİRAN 2026



Haziran 2026

EÜAŞ İ.A Satış	Özel-Özel İ.A	Özel-EÜAŞ Satış
12.841.233	40.434.676	2.729.582

İKİLİ ANLAŞMA DETAYI - MAYIS 2026



Mayıs 2026

EÜAŞ İ.A Satış	Özel-Özel İ.A	Özel-EÜAŞ Satış
11.050.174	34.044.055	2.595.852

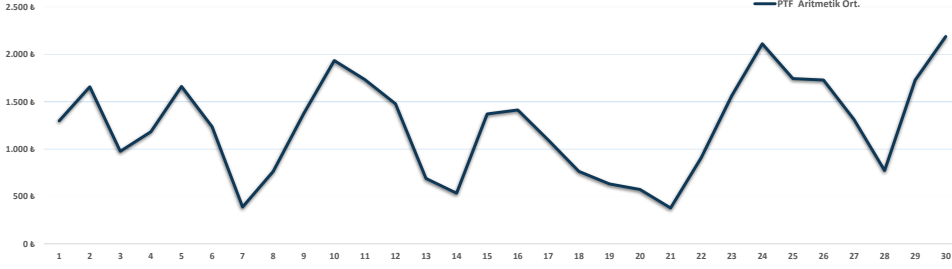


Gün	Toplam İkili Anlaşma	Özel-Özel İkili Anlaşma Satış	Özel-EÜAŞ İkili Anlaşma Satış	EÜAŞ İkili Anlaşma Satış	GÖP Eşleşme Miktarı	GİP Eşleşme Miktarı	DGP Talimat Miktarı	Toplam Piyasa Miktarı
1.06.2026	1.384.809	937.941	86.498	360.370	499.966	43.683	181.615	2.023.575
2.06.2026	1.418.584	958.393	86.498	373.693	532.993	43.983	211.054	2.120.116
3.06.2026	1.441.557	977.726	79.418	384.412	569.376	37.316	177.324	2.146.154
4.06.2026	1.552.690	1.047.593	79.690	425.408	555.754	58.475	157.042	2.244.271
5.06.2026	1.779.653	1.271.973	79.690	427.991	593.442	42.796	203.377	2.539.578
6.06.2026	1.848.598	1.351.952	79.690	416.956	566.694	33.348	185.478	2.554.428
7.06.2026	1.835.169	1.353.932	86.770	394.468	495.387	30.387	140.867	2.415.041
8.06.2026	1.830.262	1.336.427	86.933	406.902	567.275	37.936	124.646	2.473.186
9.06.2026	1.837.987	1.342.050	86.933	409.005	573.564	42.257	164.674	2.531.550
10.06.2026	1.810.207	1.296.985	86.933	426.290	634.903	41.027	177.906	2.577.111
11.06.2026	1.735.259	1.200.591	89.695	444.973	640.979	34.513	210.956	2.532.012
12.06.2026	1.699.616	1.168.291	89.695	441.630	636.672	37.533	195.756	2.479.882
13.06.2026	1.715.795	1.207.410	89.695	418.690	566.261	43.537	119.344	2.355.241
14.06.2026	1.681.846	1.194.779	89.695	397.372	501.558	32.050	89.081	2.214.839
15.06.2026	1.727.198	1.219.624	91.637	415.937	587.176	33.534	188.024	2.444.296
16.06.2026	1.678.006	1.155.943	95.801	426.262	633.077	37.132	224.833	2.477.247
17.06.2026	1.809.475	1.278.676	97.440	433.360	612.766	38.386	206.530	2.569.717
18.06.2026	2.044.744	1.522.868	90.360	431.517	639.930	42.332	161.178	2.797.825
19.06.2026	2.038.261	1.511.449	90.360	436.452	640.348	47.291	99.913	2.735.453
20.06.2026	2.109.244	1.584.582	90.360	434.302	623.762	31.864	107.466	2.781.976
21.06.2026	2.015.173	1.508.460	92.623	414.090	556.675	37.323	84.562	2.601.110
22.06.2026	2.150.737	1.611.623	92.623	446.492	635.983	41.927	107.772	2.843.796
23.06.2026	2.160.201	1.610.816	92.623	456.762	640.604	48.164	122.202	2.878.547
24.06.2026	2.081.973	1.520.703	99.703	461.567	671.317	48.653	85.929	2.788.168
25.06.2026	2.073.680	1.509.245	99.703	464.732	661.354	45.234	81.426	2.761.991
26.06.2026	2.078.826	1.501.177	99.703	477.946	663.590	51.780	69.427	2.763.920
27.06.2026	2.178.932	1.609.999	99.703	469.230	632.435	51.715	46.262	2.809.640
28.06.2026	2.129.079	1.588.484	99.703	440.892	598.547	38.662	55.038	2.721.623
29.06.2026	2.060.985	1.514.248	99.703	447.034	706.346	48.079	93.175	2.808.881
30.06.2026	2.096.944	1.540.740	99.703	456.501	773.365	54.957	83.109	2.908.672
Toplam	56.005.492	40.434.676	2.729.582	12.841.233	18.212.097	1.255.870	4.155.968	79.629.427

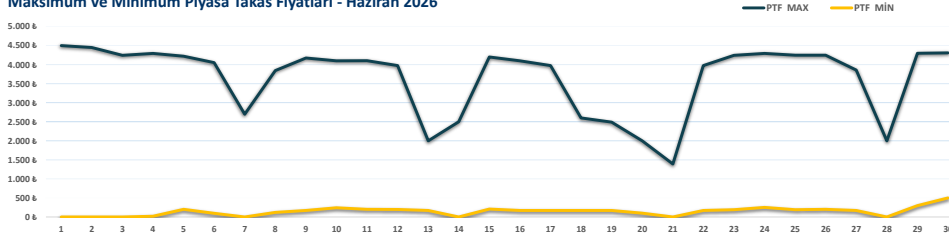
*Değerler günlük toplam olup, MWh cinsindedir. DGP Miktarı yerine getirilmiş talimat miktarını ifade etmektedir.



Gün Bazında Aritmetik Ortalama PTF - Haziran 2026



Maksimum ve Minimum Piyasa Takas Fiyatları - Haziran 2026

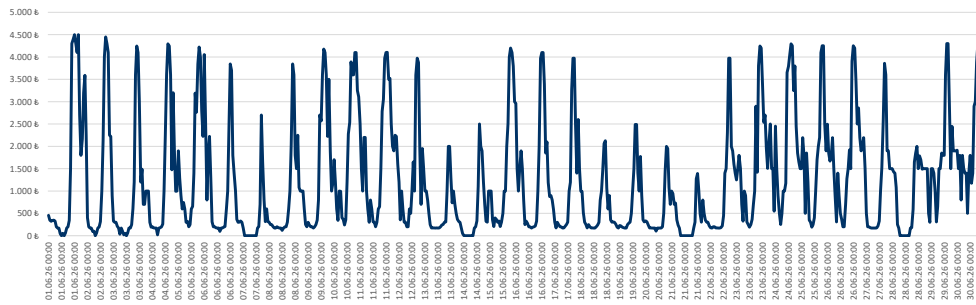


PTF ve SMF'nin aritmetik ortalamaları günlük olarak incelendiğinde, geçtiğimiz ay en düşük PTF ortalaması 378, TL/MWh ile 21 Haziran Pazar gününe, en yüksek PTF ortalaması ise 2.189,04 TL/MWh ile 30 Haziran Salı gününe aittir. En yüksek SMF ortalaması 3.359,35 TL/MWh ile 25 Haziran Perşembe, en düşük SMF ortalaması 339,47 TL/MWh ile 14 Haziran Pazar gününe aittir.

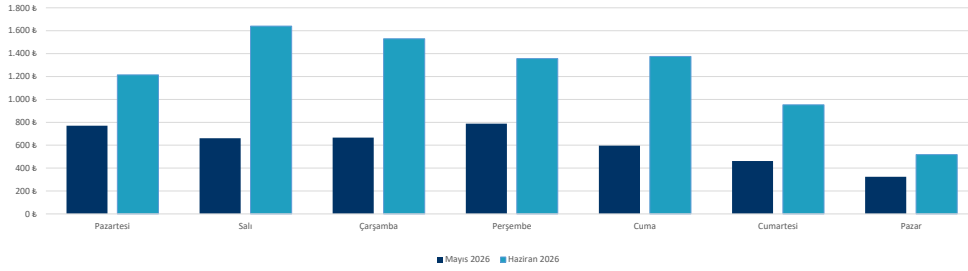
Ay içerisinde 2 farklı uzlaştırma saatinde PTF, GÖP tavan fiyat limitinde hesaplanmıştır.

Ay genelinde PTF ortalaması SMF ortalamasından düşük çıkmıştır. PTF - SMF günlük ortalama farkının en yüksek olduğu gün 1.614,62 TL/MWh ile 25 Haziran Perşembe günü olmuştur. (PTF ortalaması 1.744,73 TL/MWh, SMF ortalaması 3.359,35 TL/MWh)

Saatlik Piyasa Takas Fiyatı - Haziran 2026

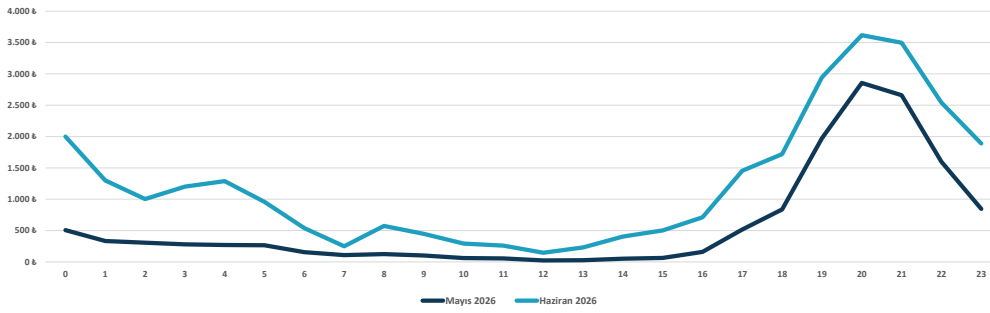


Benzer Günlerin PTF Ortalaması



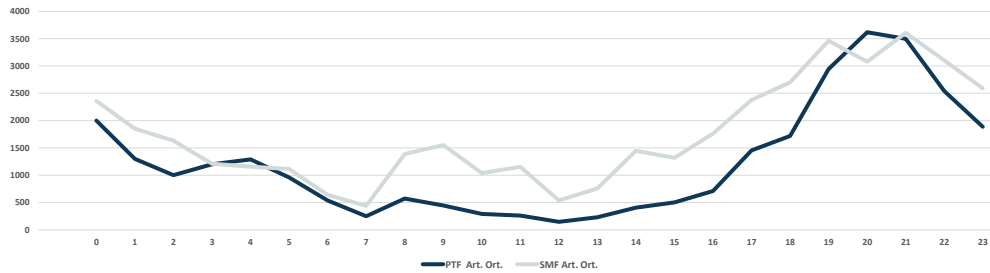
Haziran ayına ait benzer günlerde PTF ortalaması geçtiğimiz ay ile kıyaslandığında, en fazla değişim Salı günü gerçekleşmiş ve PTF ortalaması 980,09 TL/MWh artarak 1.640,49 TL/MWh'ye yükselmiştir.

Saat Bazında Aritmetik Ortalama PTF

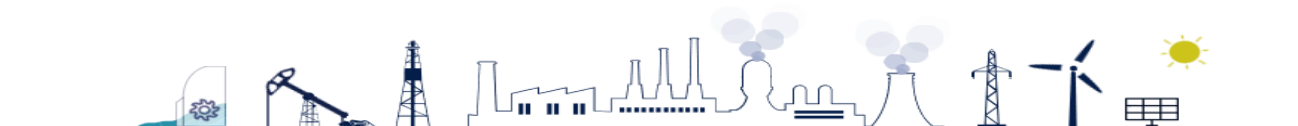


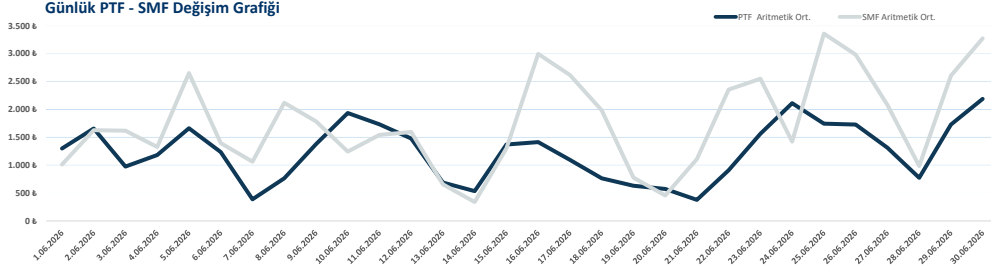
Her bir saate ait PTF ortalaması geçtiğimiz ay ile kıyaslandığında, en fazla değişim saat 00.00'da gerçekleşmiş ve PTF ortalaması 1.493,17 TL/MWh artarak 2.000,20 TL/MWh, en az değişim saat 12.00'de gerçekleşmiş ve PTF ortalaması 122,82 TL/MWh artarak 146,20 TL/MWh olarak hesaplanmıştır.

Saatlik Bazda PTF-SMF Değişim Grafiği



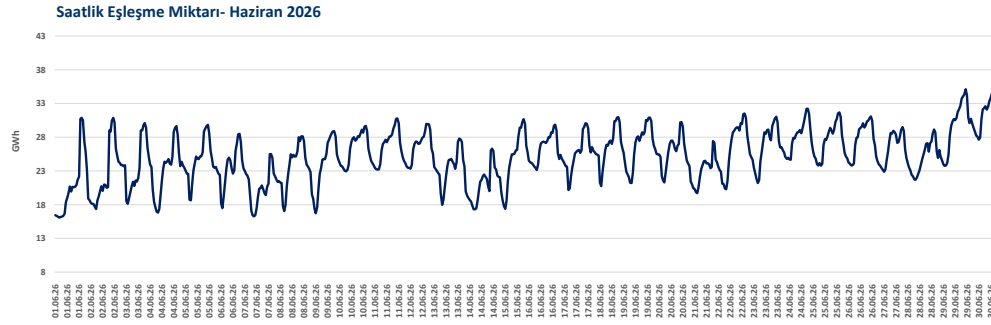
Haziran ayındaki her bir saate ait PTF ve SMF ortalaması kıyaslandığında, en yüksek fark saat 09.00'da gerçekleşmiştir (PTF ortalaması 446,85 TL/MWh, SMF ortalaması 1.551,84 TL/MWh). En düşük fark saat 03.00'te gerçekleşmiştir (PTF ortalaması 1.199,94 TL/MWh, SMF ortalaması 1.210,89 TL/MWh).



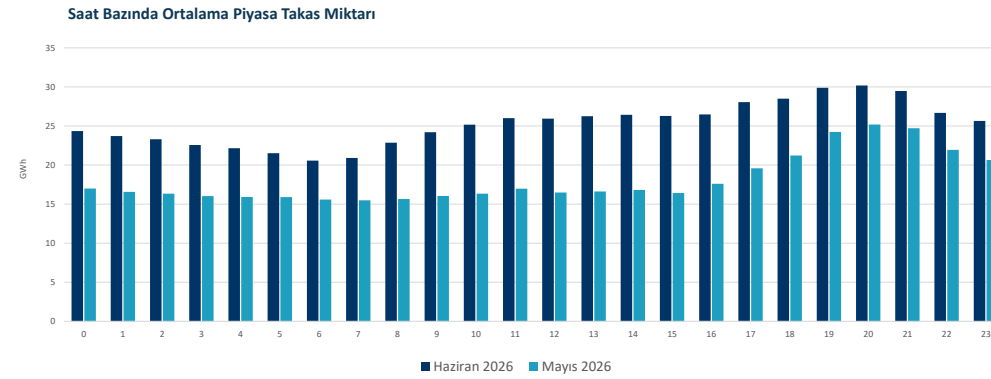


Haziran ayı eşleşme miktarı dağılım grafiği incelendiğinde, günlük toplam eşleşme miktarı ortalaması bir önceki aya kıyasla 171.845 MWh artarak 607.070 MWh'e yükselmiştir. Haziran ayı genelinde en yüksek eşleşme 773.365 MWh ile 30 Haziran Salı günü, en düşük eşleşme ise 495.387 MWh ile 7 Haziran Pazartesi günü gerçekleşmiştir.

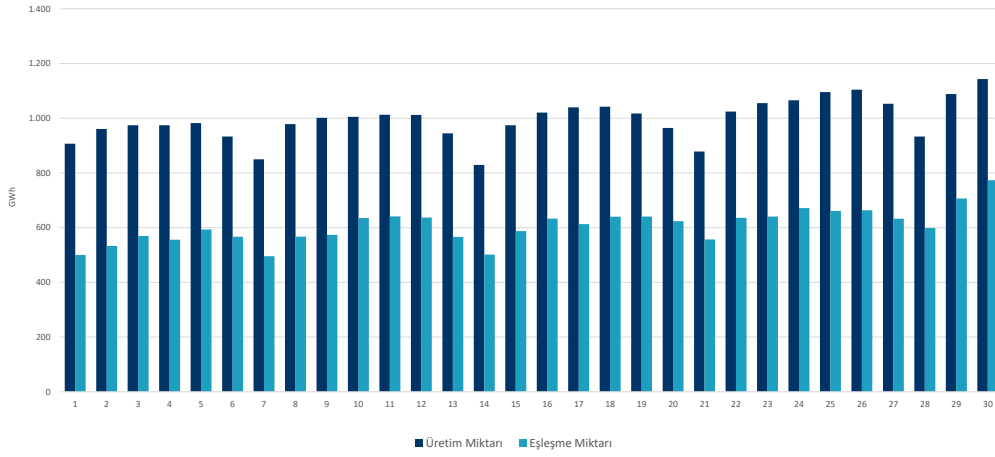
Haziran ayı eşleşme miktarı saatlik bazda incelendiğinde, en yüksek eşleşme 37.412 MWh ile 30 Haziran Salı günü saat 20.00'de, en düşük eşleşme ise 16.080 MWh ile 1 Haziran Pazartesi günü saat 03.00'te gerçekleşmiştir.



Saat bazında ortalama eşleşme miktarı bir önceki ay ile kıyaslandığında, en fazla değişim 9.855 MWh artış ile saat 15.00'te gerçekleşmiştir.



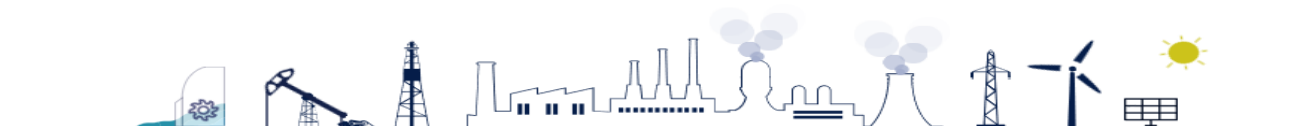
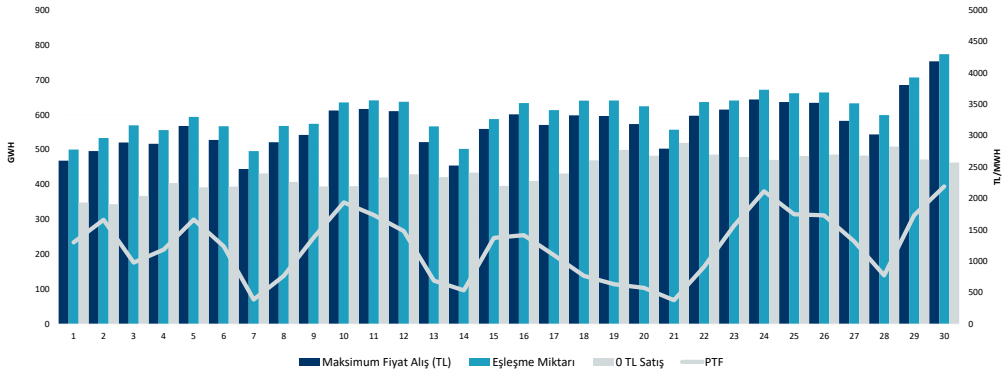
Üretim Miktarı-GÖP Eşleşme Miktarı



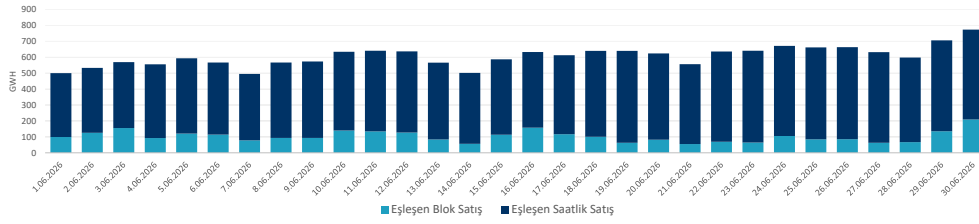
Haziran ayında, günlük toplam fiyattan bağımsız satış ortalaması 437.063 MWh, fiyattan bağımsız alış ortalaması 570.039 MWh, eşleşme miktarının ortalaması ise 607.070 MWh seviyesindedir. Ay içinde benzer gün bazında en yüksek saatlik ortalama eşleşme miktarı 26.396 MWh ile Cuma günü gerçekleşmiştir. Bir önceki aya kıyasla en fazla değişim ortalama 8.362 MWh artarak Cuma günü gerçekleşmiştir.

30 Haziran 2026 Salı günü, toplam 1.143.235 MWh ile elektrik üretim miktarı en yüksek değere ulaşmıştır. İlgili günde GÖP eşleşme miktarı ise gün toplamında 773.365 MWh olmuştur. 30 Haziran 2026 Salı günü Gün Öncesi Piyasası eşleşme miktarının, toplam elektrik tüketimi içindeki payı %68 ile Haziran ayının en yüksek değerine ulaşmıştır. İlgili günde üretim miktarı 1.143.235 MWh olurken, Gün Öncesi Piyasası eşleşme miktarı 773.365 MWh seviyesindedir.

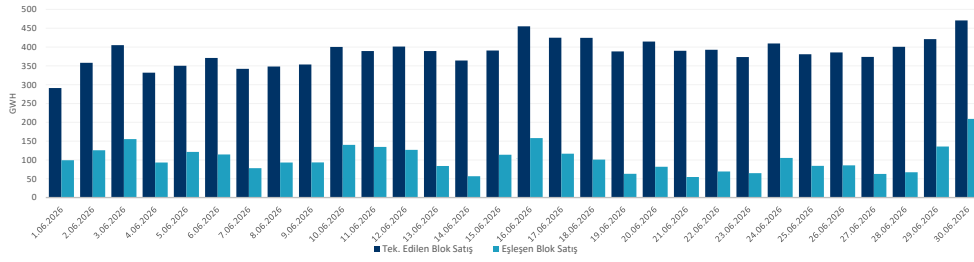
Fiyattan Bağımsız Alış- Satışların Gün Öncesi Piyasasına Etkisi



GÖP Toplam Eşleşen Blok ve Saatlik Satış Miktarı



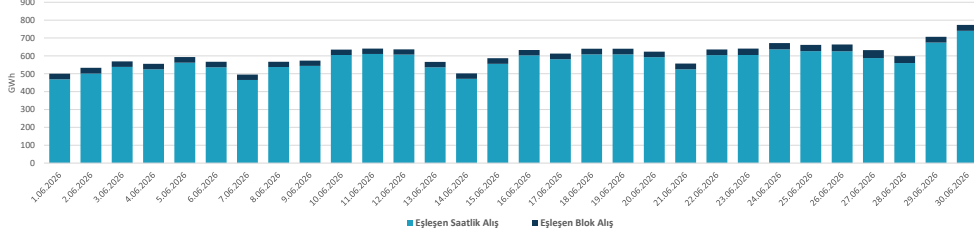
Günlük Bazda Teklif Edilen - Kabul Edilen Blok Satış Miktarı



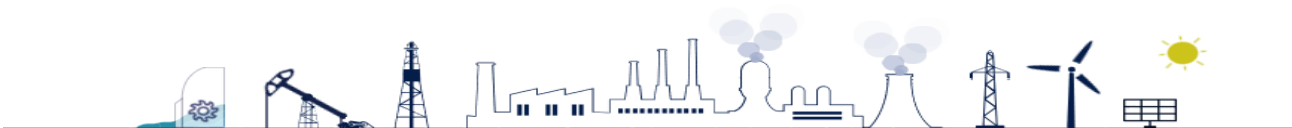
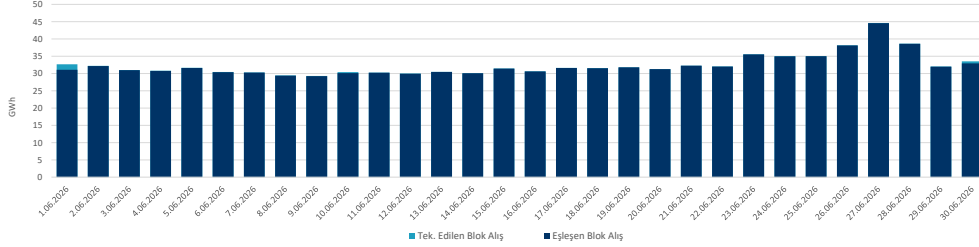
Haziran ayına ait saatlik ortalama değerlere bakıldığında, eşleşen saatlik satış miktarı %39,14 (5.908 MWh) artarak 21.002 MWh, eşleşen blok satış miktarı %41,16 (1.251 MWh) artarak 4.291 MWh olmuştur.

Teklif edilen satış miktarının saatlik ortalama değerleri incelendiğinde, teklif edilen saatlik satış miktarı %17,88 (3.775 MWh) artarak 24.886 MWh, teklif edilen blok satış miktarı %21,73 (2.874 MWh) artarak 16.100 MWh olmuştur.

Günlük Bazda Toplam Eşleşen Blok ve Saatlik Alış Miktarı



Günlük Bazda Teklif Edilen - Kabul Edilen Blok Alış Miktarı



1 Temmuz 2026 tarihi itibarıyla GÖP katılım anlaşması imzalamış katılımcı sayısı 794'tür. Haziran ayında 679 farklı piyasa katılımcısı teklif vermiştir.

GÖP aylık işlem hacmi değeri 13.707.275.571 TL artarak 24.444.571.207 TL seviyesine yükselmiştir.

Ortalama Saatlik Teklif Sayısı	Ortalama Blok Satış Teklif Sayısı	Ortalama Blok Alış Teklif Sayısı	Ortalama Esnek Teklif Sayısı	Ortalama Fark Tutarı Kabul Edilen Teklif Sayısı	Toplam Fark Tutarı
671	73	10	6	6	-7.844.223

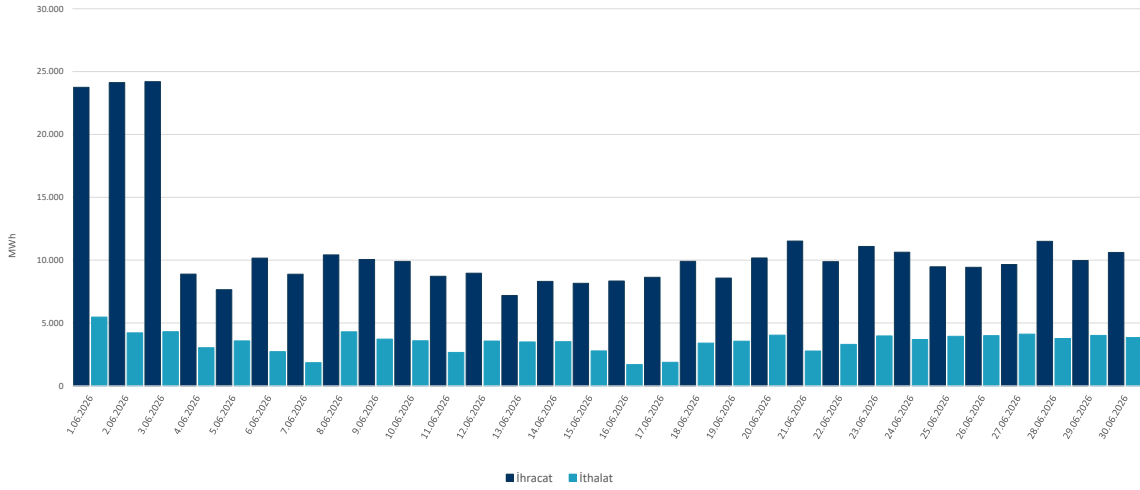
Günlük ortalama;

- Eşleşen saatlik satış miktarı 504.054 MWh,
- Eşleşen blok satış miktarı 102.985 MWh,
- Eşleşen saatlik alış miktarı 574.720 MWh,
- Eşleşen blok alış miktarı 32.350 MWh olmuştur.

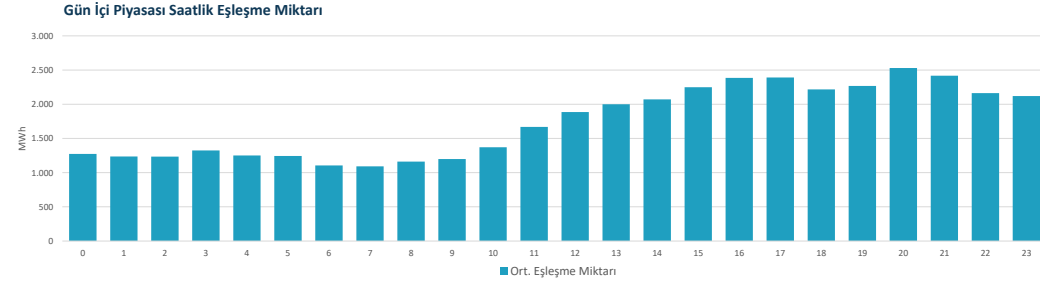
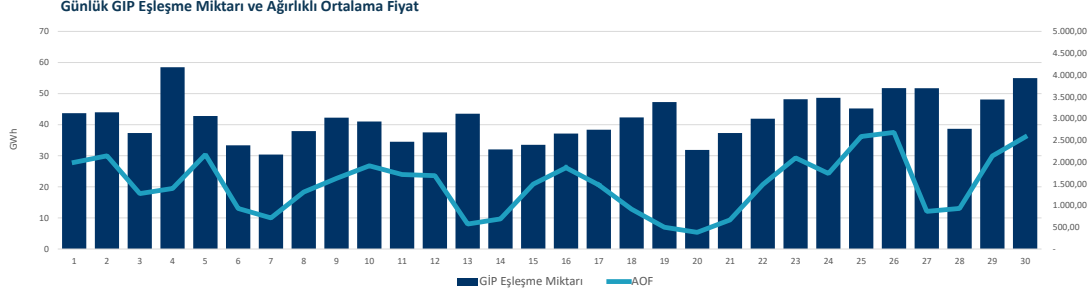
Aylık toplam fark fonu -7.844.223 TL olarak gerçekleşmiştir.

Genel toplama bakıldığında ise saatlik alış ve satış toplamı %88,85, blok alış ve satış toplamı ise %11,15 olarak gerçekleşmiştir. En yüksek işlem hacminin olduğu gün 1.739.851.382 TL ile 30 Haziran 2026 Salı günü iken, en düşük gün 219.690.504 TL ile 7 Haziran 2026 Pazar günü olmuştur.

Günlük Bazda Uluslararası Elektrik Ticaret Raporu

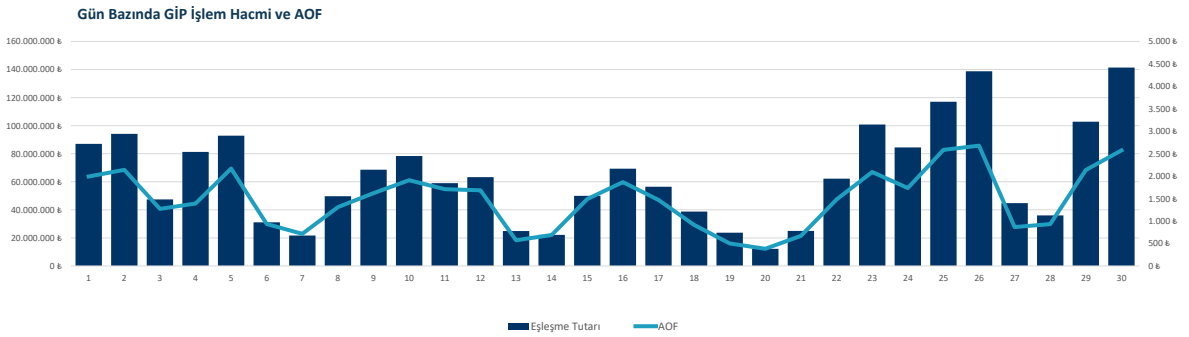


'Gün İçi Piyasasında maksimum saatlik ağırlıklı ortalama fiyat, 29 Haziran Pazartesi günü saat 21.00'de 4.466,67 TL/MWh, maksimum saatlik eşleşme miktarı ise 5.084 MWh olarak 4 Haziran Perşembe günü saat 03.00'te gerçekleşmiştir.'

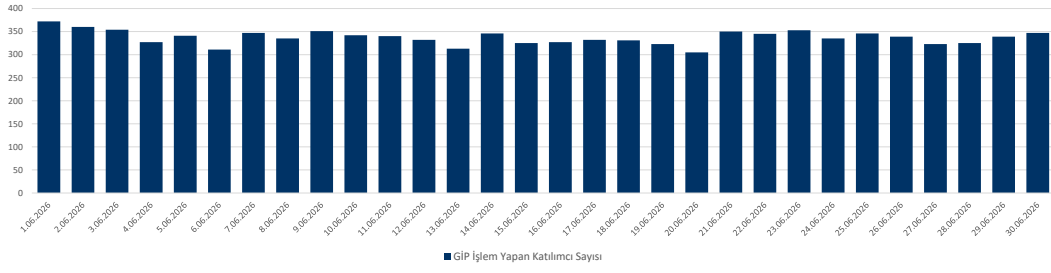


Haziran ayı toplamında gerçekleşen eşleşme miktarı 1.255.870 MWh olmuştur. Gün İçi Piyasasında günlük maksimum ağırlıklı ortalama fiyat, 26 Haziran Cuma günü 2.679,55 TL/MWh, ay genelindeki saatlik maksimum AOF ise 29 Haziran Pazartesi günü 21.00'de 4.466,67 TL/MWh olarak gerçekleşmiştir. Maksimum eşleşme miktarı 58.475 MWh ile 4 Haziran Perşembe günü ve minimum eşleşme miktarı 30.387 MWh ile 7 Haziran Pazar günü gerçekleşmiştir. Maksimum ticaret 30 Haziran Salı günü 141.421.931 TL ve minimum ticaret ise 20 Haziran Cumartesi günü 12.201.609 TL olarak gerçekleşmiştir.

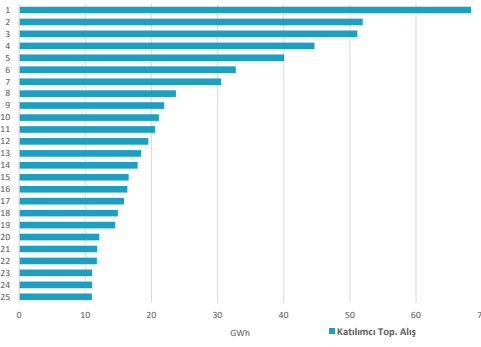
1 Temmuz 2026 tarihi itibarıyla, Gün İçi Piyasası katılım anlaşması imzalayan katılımcı sayısı 807 iken, geçtiğimiz ay boyunca 544 farklı katılımcı alış veya satış yönünde teklif vermiştir.



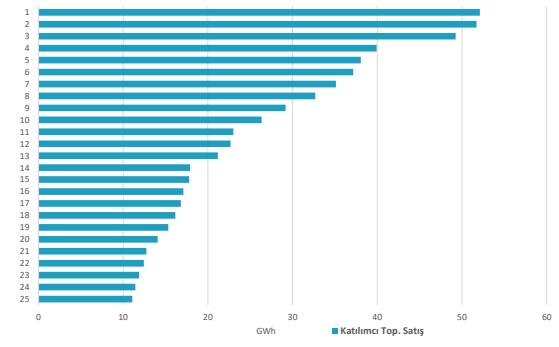
Gün İçi Piyasasında İşlem Yapan Katılımcı Sayısı



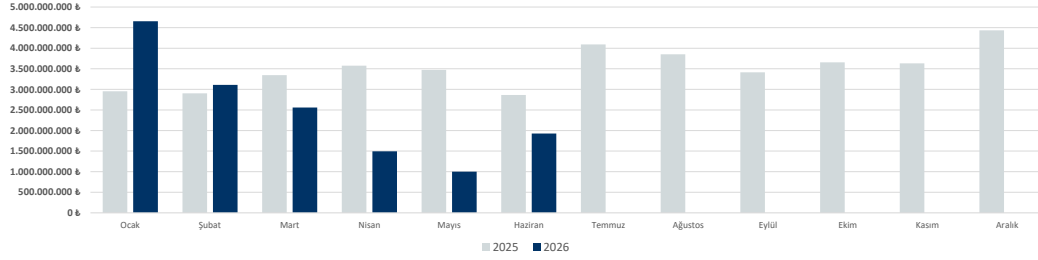
Gün İçi Piyasası Katılımcı Bazında Toplam Alış Miktarı



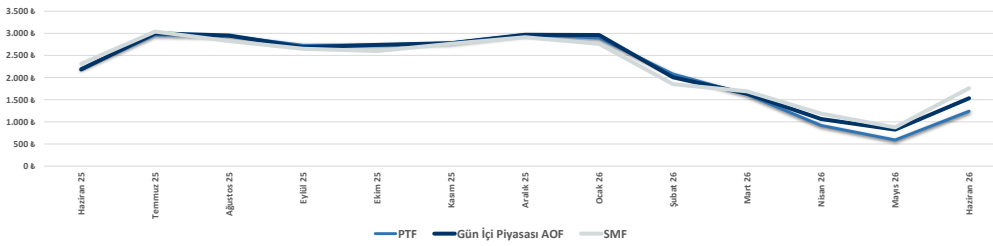
Gün İçi Piyasası Katılımcı Bazında Toplam Satış Miktarı



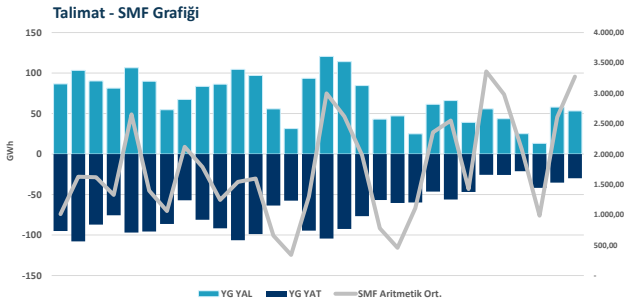
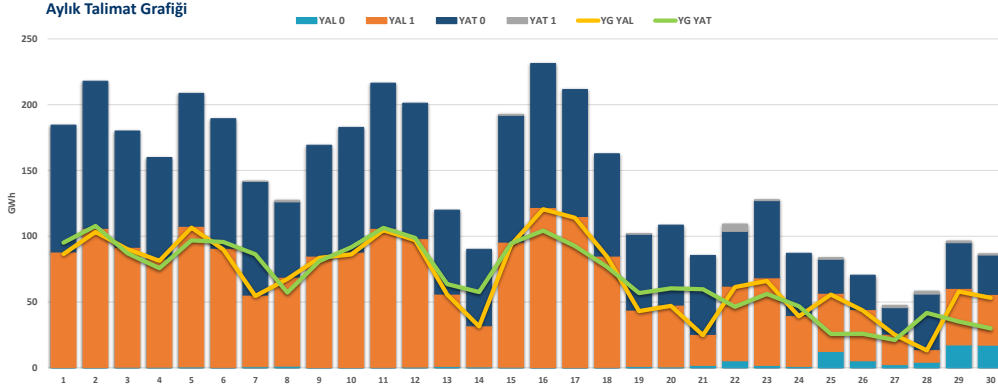
Gün İçi Piyasası Aylık Eşleşme Tutarı



Aylık Bazda AOF - PTF - SMF Değerleri



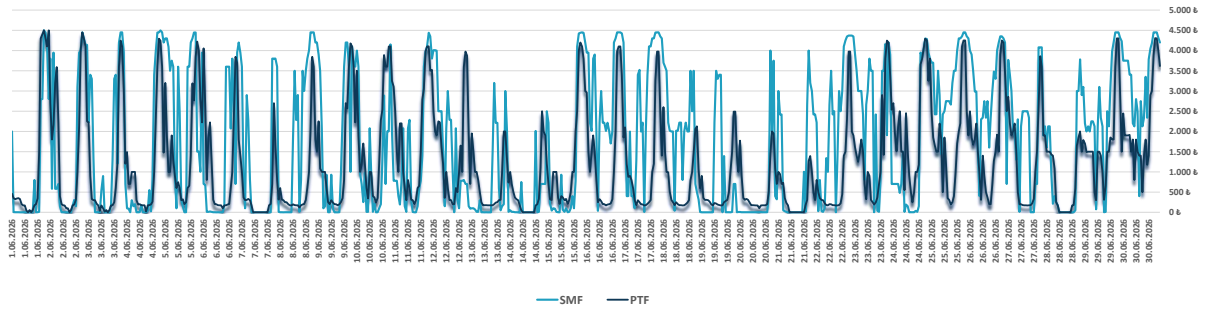
DGP'de verilen talimatların; %51,70'i 0 kodlu talimatlardan, %48,30'u 1 kodlu talimatlardan oluşmaktadır.



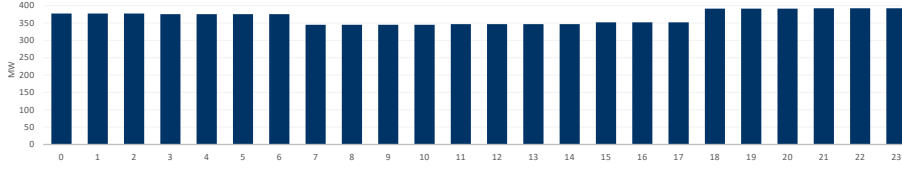
Aylık toplamda yerine getirilen DGP hacmi bir önceki aya göre 846.439 MWh azalarak 4.155.968 MWh seviyesine gerilemiştir. DGP'de verilen talimatların; %51,70'si 0 kodlu talimatlardan, %48,30'u 1 kodlu talimatlardan oluşmaktadır. Haziran ayında yerine getirilen toplam YAT talimat miktarı 972.246 MWh azalarak 2.074.891 MWh seviyesine gerilerken, yerine getirilen toplam YAL talimat miktarı 125.807 MWh artarak 2.081.077 MWh seviyesine yükselmiştir.

Maksimum yerine getirilen YAL talimat miktarı 16 Haziran Salı günü 120.529 MWh, minimum yerine getirilen YAL talimat miktarı ise 28 Haziran Pazar günü 13.254 MWh olarak gerçekleşirken, maksimum yerine getirilen YAT talimat miktarı 2 Haziran Salı günü 107.821 MWh, minimum yerine getirilen YAT talimat miktarı ise 27 Haziran Cumartesi günü 21.160 MWh olarak gerçekleşmiştir.

Saatlik PTF-SMF Değerleri

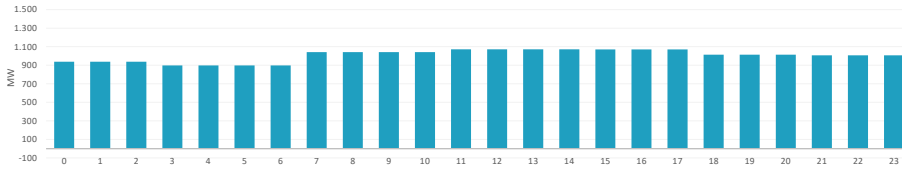


Saatlik Ortalama PFK Rezerv Miktarı



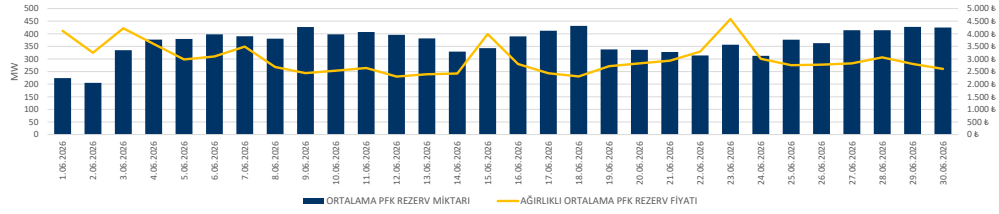
Haziran ayında tedarik edilen toplam primer frekans kontrol rezervi 264.149 MW olurken, ağırlıklı ortalama primer frekans kontrol rezervi birim fiyatı 2.987,22 TL/MW olmuştur.

Saatlik Ortalama SFK Rezerv Miktarı



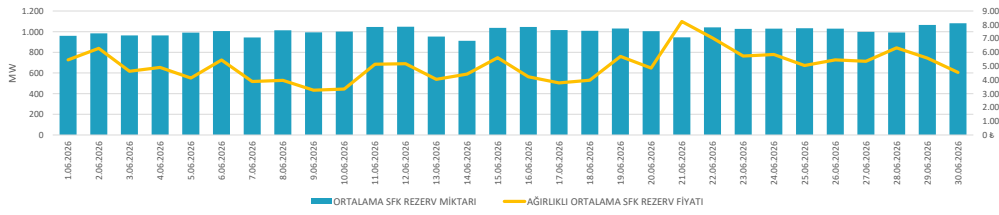
Haziran ayında tedarik edilen toplam sekonder frekans kontrol rezervi 723.768 olurken, ağırlıklı ortalama sekonder frekans kontrol rezervi birim fiyatı 5.140,03 TL/MW olmuştur.

PFK Rezerv Miktarı ve Fiyatı

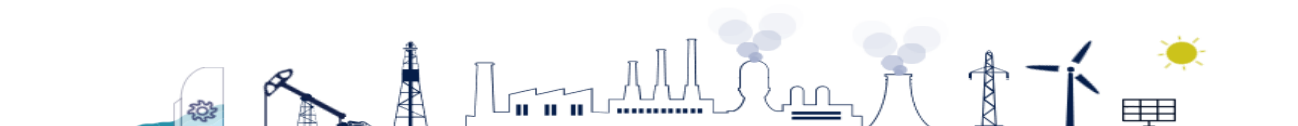


Haziran ayında saatlik maksimum primer frekans kontrol rezerv miktarı 456 MW olurken, saatlik maksimum primer frekans kontrol rezerv fiyatı 6.900,70 TL/MW olmuştur.

SFK Rezerv Miktarı ve Fiyatı

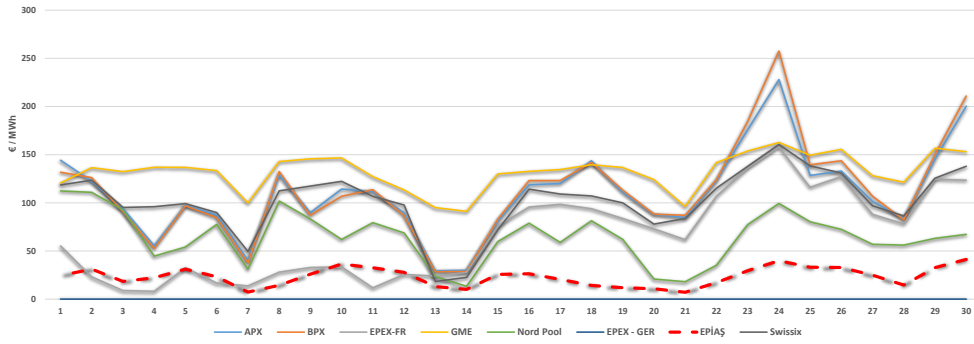


Haziran ayında saatlik maksimum sekonder frekans kontrol rezerv miktarı 1.203 MW olurken, saatlik maksimum sekonder frekans kontrol rezerv fiyatı 12.999,01 TL/MW olmuştur.

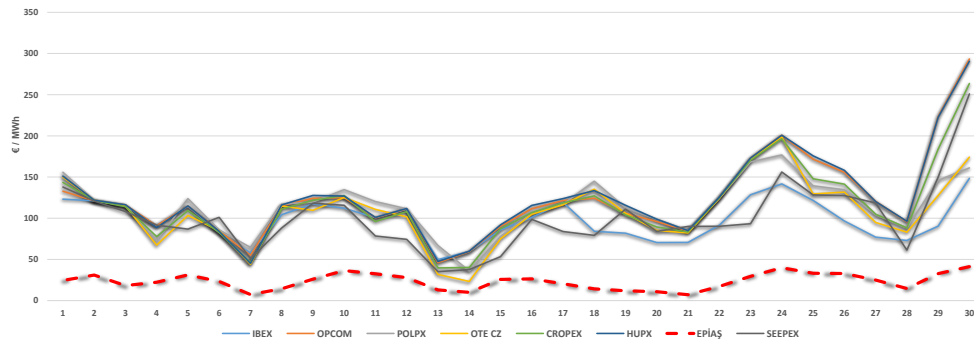


Haziran 2026 Avrupa piyasalarında oluşan gün öncesi referans fiyatları incelendiğinde, Batı Avrupa spot piyasalarında oluşan gün öncesi fiyat ortalaması 81,62 €/MWh, Doğu Avrupa spot piyasalarında oluşan gün öncesi fiyat ortalaması 108,5 €/MWh iken, Türkiye PTF ortalaması 23,02 €/MWh seviyesindedir.

Orta ve Batı Avrupa - Türkiye Gün Öncesi Piyasaları Fiyatları



Doğu Avrupa - Türkiye Gün Öncesi Piyasaları Fiyatları



Haziran 2026 Avrupa piyasalarında oluşan gün öncesi referans fiyatları incelendiğinde, Batı Avrupa spot piyasalarında oluşan gün öncesi fiyat ortalaması 81,62 €/MWh, Doğu Avrupa spot piyasalarında oluşan gün öncesi fiyat ortalaması 108,5 €/MWh iken, Türkiye PTF ortalaması 23,02 €/MWh seviyesindedir. Avrupa piyasalarında haftanın en yüksek gün ortalaması, 30 Haziran Salı günü 293,44 €/MWh ile Doğu Avrupa piyasalarından OPCOM'de, en düşük gün ortalaması da 8,13 €/MWh olarak 4 Haziran Perşembe günü Batı Avrupa Piyasalarından olan EPEX-FR'de oluşmuştur.

*Kaynak:Montel-Foreks

* Döviz kur verisi TC Merkez Bankası kaynaklıdır.

* Fiyat Değerleri €/MWh cinsindedir.

